



**AGRUPALTO**

**Agrupamento de Produtores  
Agropecuários, S.A.**



A **AGRUPALTO**, surgiu em **Maio de 1994**, com o objetivo de centralizar as vendas de suínos, otimizar os custos de produção e colocar no mercado um produto uniforme e de qualidade.

Durante **23 anos**, cresceu de forma sustentada, ganhou o seu espaço no setor, e é hoje **uma empresa de referência em Portugal**, tanto em termos comerciais, como em termos produtivos.

## **Evolução Mercado de Suínos**

### **2013 - 2016**

<b>Ano</b>	<b>Suínos Vendidos</b>	<b>Kgs Vendidos</b>
<b>2013</b>	406.388	32.910.854,39
<b>2014</b>	441.237	35.735.514,17
<b>2015</b>	487.271	40.666.492,36
<b>2016</b>	550.023	45.308.151,06

## Maior Organização de Produtores de Suínos em Portugal

**30.000** PORCAS REPRODUTORAS,

**2016** ≈ **570.000** animais (suínos, porcas refugadas e porco ibérico)

Mais de **47 500 000,00** Kgs de carne de suíno

*Maior produtor de **Porco Ibérico** com **11.000** porcos /Ano  
(para mercado externo)*

## Agrupados





Projecto **AGPMeat**



Projeto **SOCAMPESTRE**



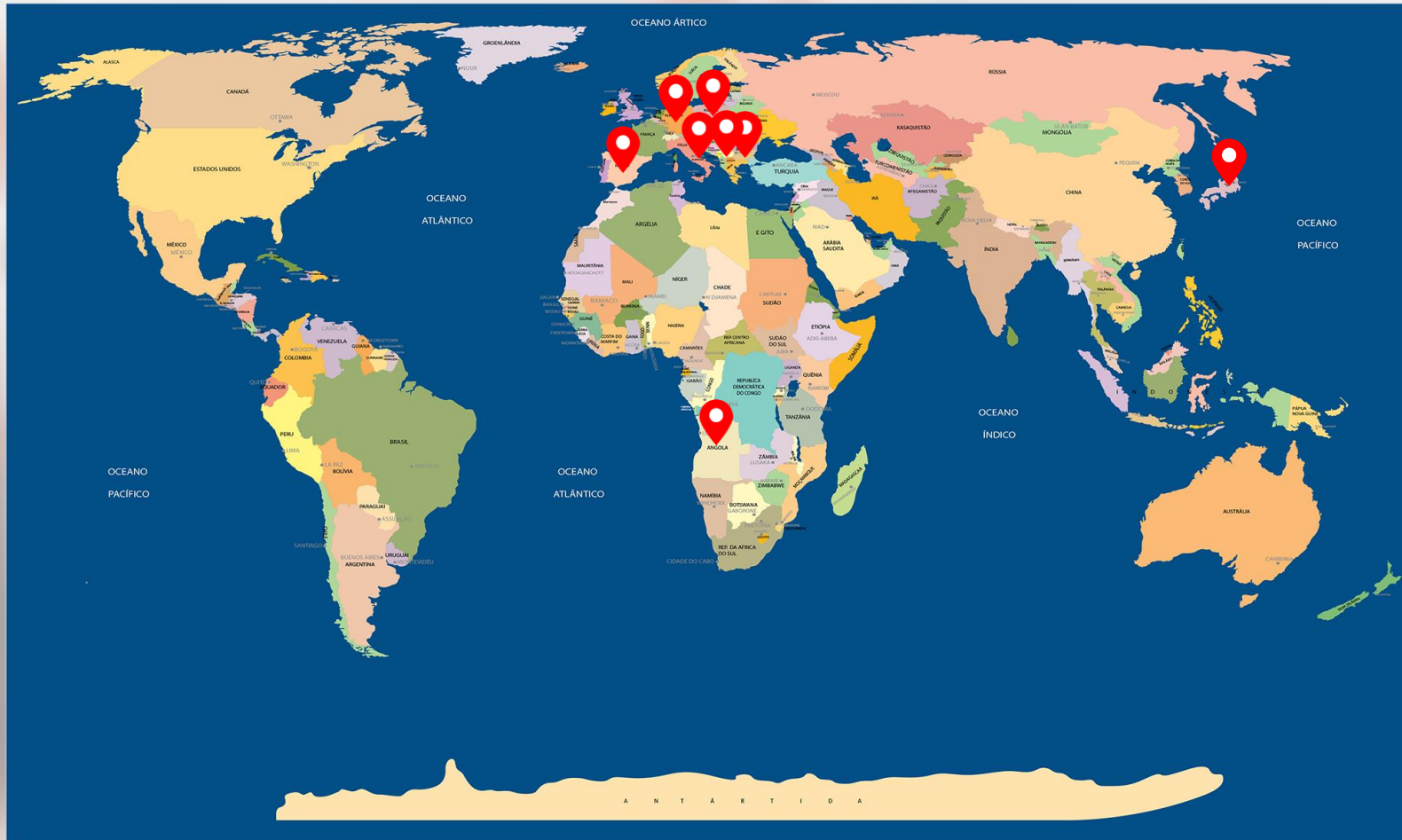
Projeto **SOCLAB**



Projeto de Formação **MASTER PIG**



Projeto **FARMCONTROL**





A **AGPMeat** é o projeto **internacional** da **AGRUPALTO**, constituído exclusivamente por sócios da Agrupalto.

A **AGPMeat** é hoje uma empresa de **referência** na **exportação** colocando a Agrupalto como a Organização de Produtores de suínos mais exportadora a nível nacional.



A **AGRUPALTO**, em conjunto com outros produtores criaram a maior central de compras de medicamentos para suínos, a nível nacional.

## **Maior Projecto de Parceria em Suinicultura do País**

**40%** das compras de medicamentos para suínos em Portugal;

Logística com mais de **300** pontos de entrega.

Escola própria com formação **teórica** e **prática** adequada.

Este projecto permite uma **atualização permanente dos atuais e futuros técnicos** responsáveis pelas nossas explorações, mantendo uma **equipa coesa procurando a maior eficiência e preparanda para trabalhar com novas tecnologias, como o FarmControl.**



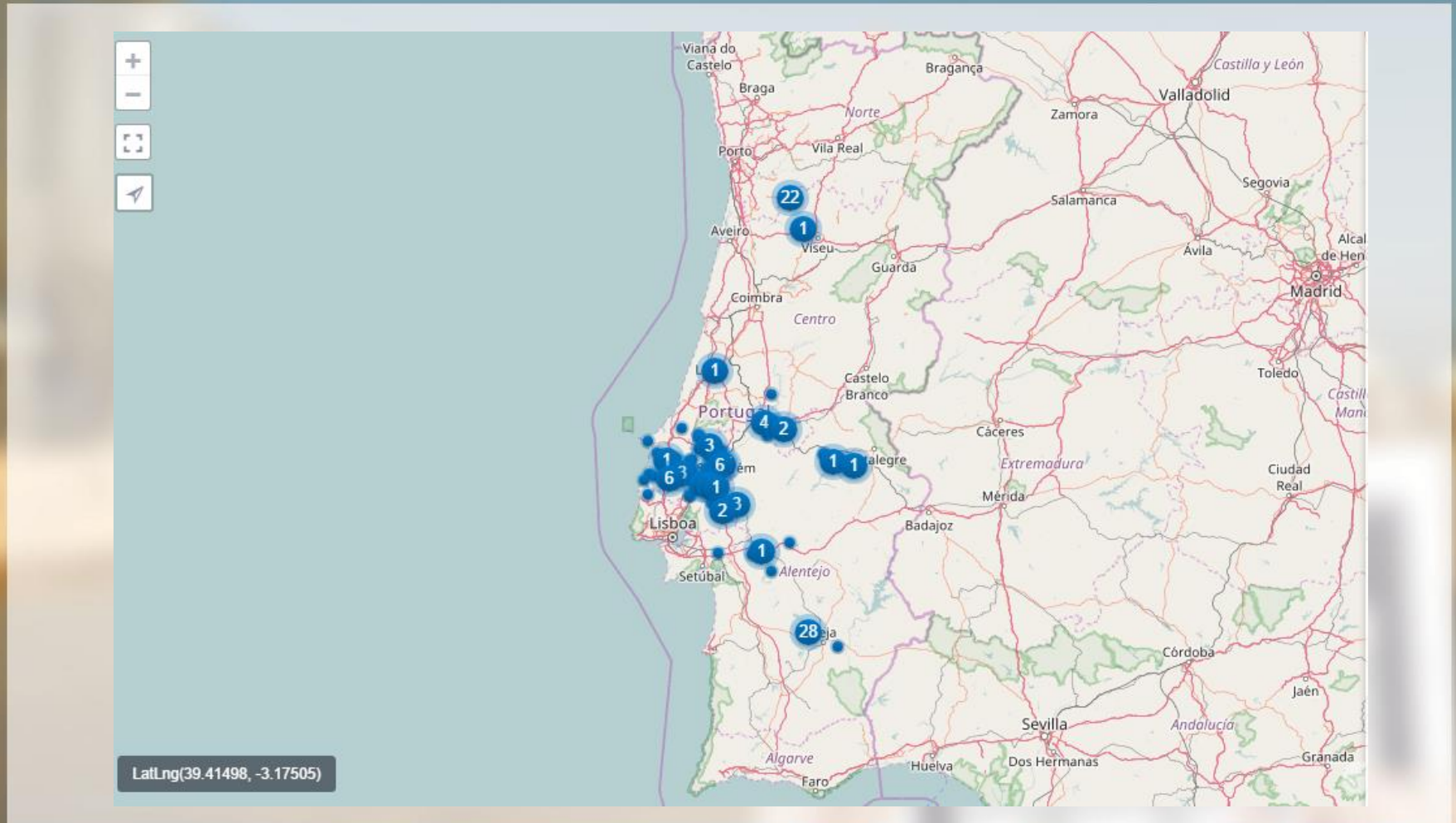
AGRUPALTO

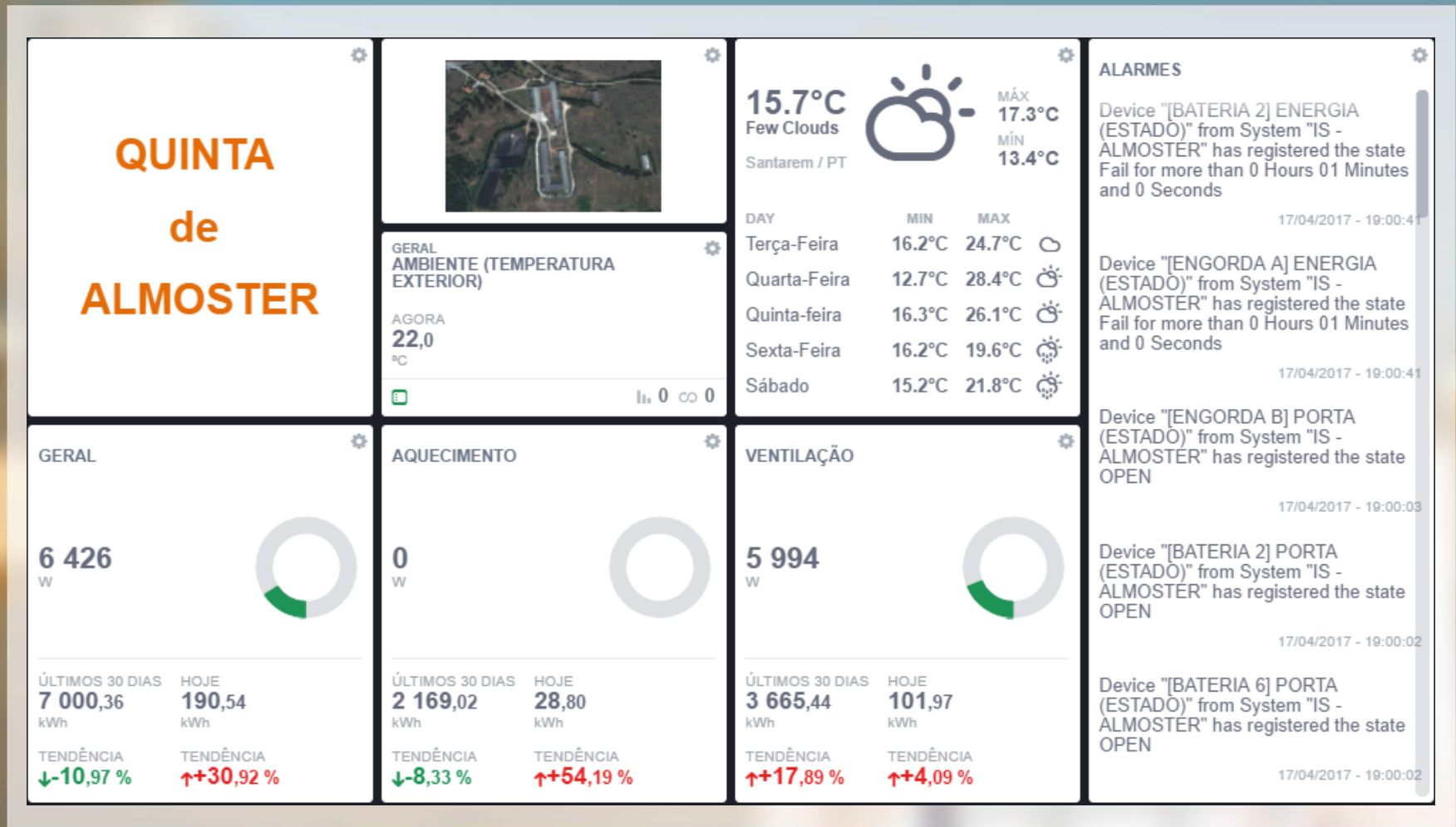
farmcontrol  
Precision livestock farming



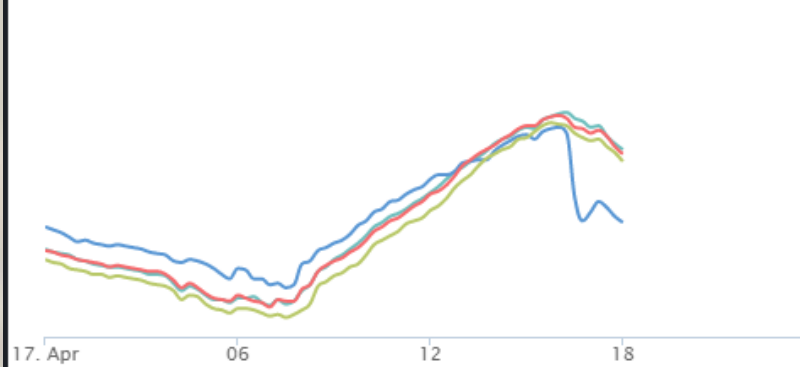
Sistema de gestão **online** com informação em **tempo real**

- Consumos de **alimento** e **água**;
- Monitorização e controlo **ambiental**;
- Custo **energético**.
- Assegura a **rastreabilidade do prado ao prato** com **controlo de lotes online e em tempo real**, podendo disponibilizar a informação aos nossos clientes de uma forma **permanente e clara**.

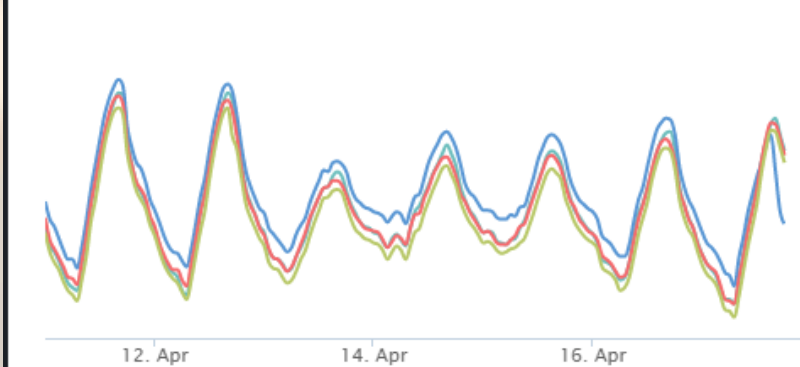




NC - GESTAÇÃO 2A a 2D DIÁRIO



NC - GESTAÇÃO 2A a 2D - SEMANAL



TEMPERATURA AMBIENTE

GESTAÇÃO 2A  
**26,4**  
°C



GESTAÇÃO 2B  
**23,4**  
°C



GESTAÇÃO 2C  
**26,1**  
°C



GESTAÇÃO 2D  
**25,5**  
°C



GESTAÇÃO 2A  
ILUMINAÇÃO (ENERGIA)

AGORA  
**115**  
W



📅 🔄 2 0

GESTAÇÃO 2B  
ILUMINAÇÃO (ENERGIA)

AGORA  
**92**  
W



📅 🔄 2 0

GESTAÇÃO 2C  
ILUMINAÇÃO (ENERGIA)

AGORA  
**175**  
W



📅 🔄 2 0

GESTAÇÃO 2D  
ILUMINAÇÃO (ENERGIA)

AGORA  
**177**  
W

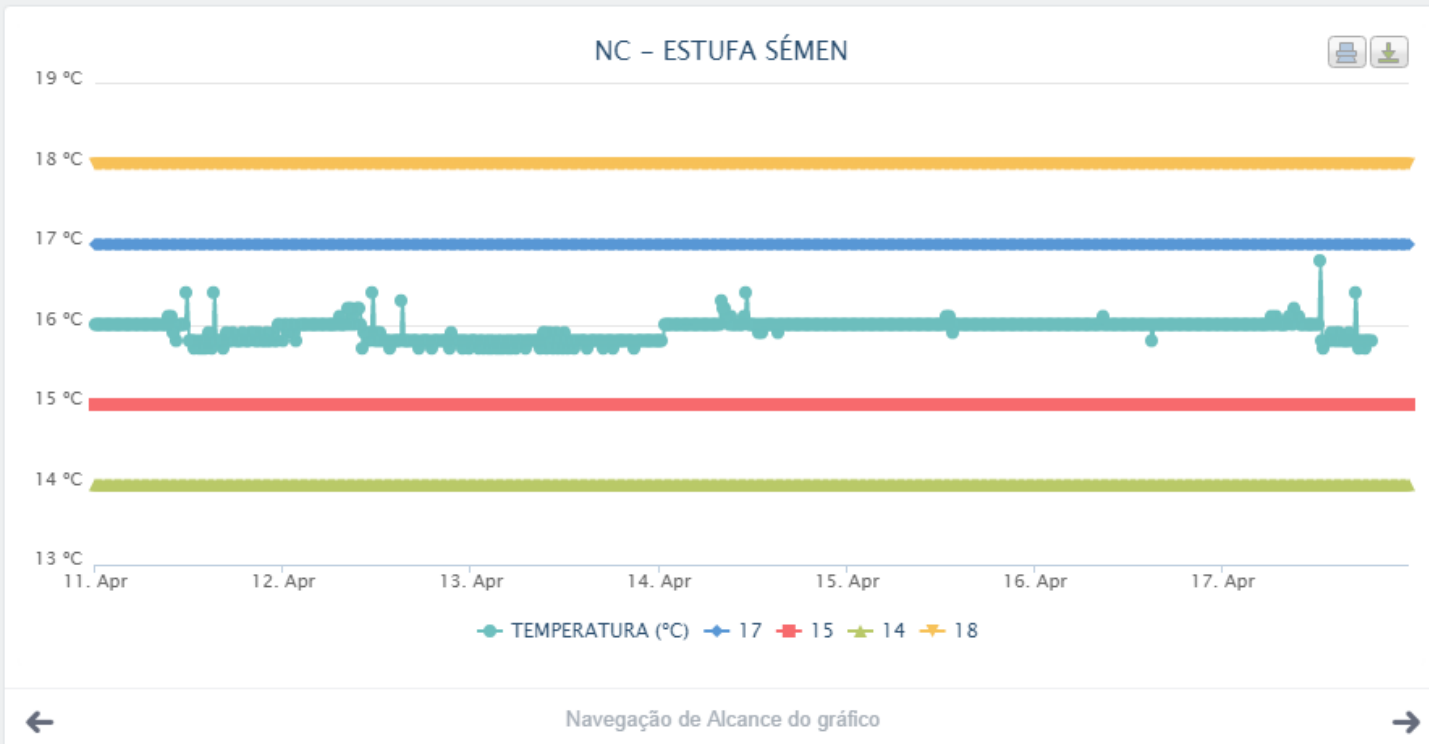


📅 🔄 2 0

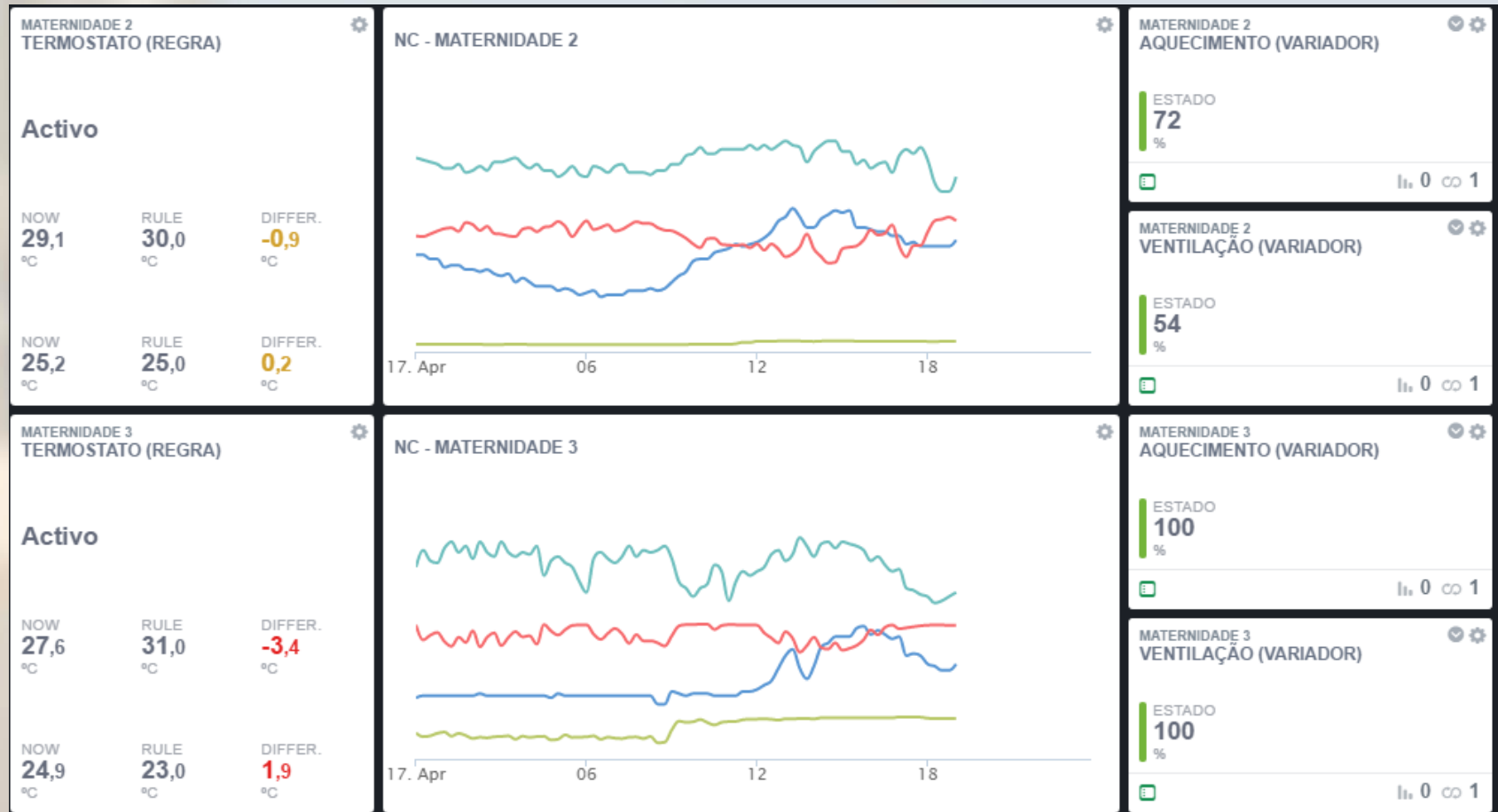
ESTUFA SÉMEN

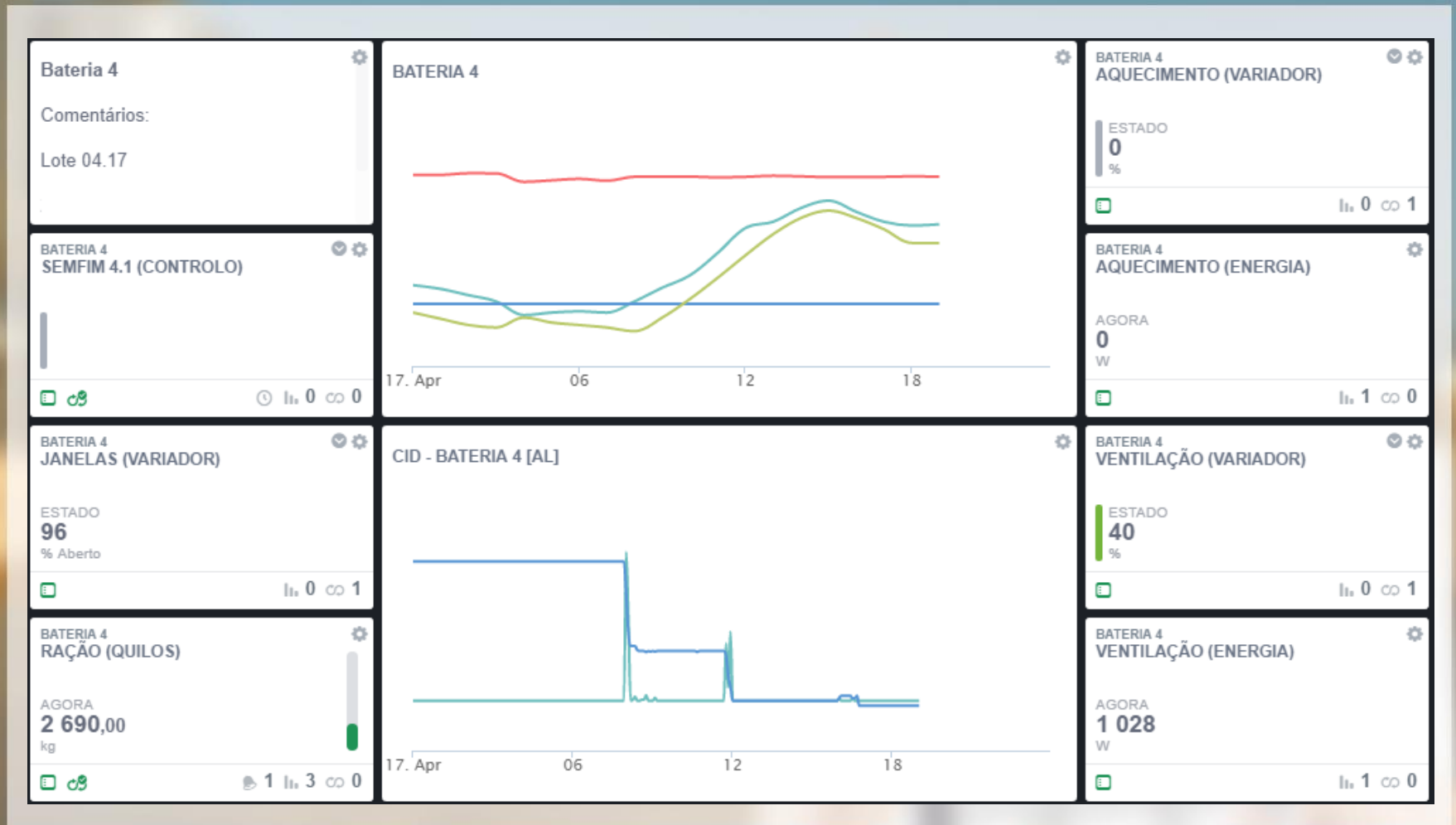
NC - ESTUFA SÉMEN

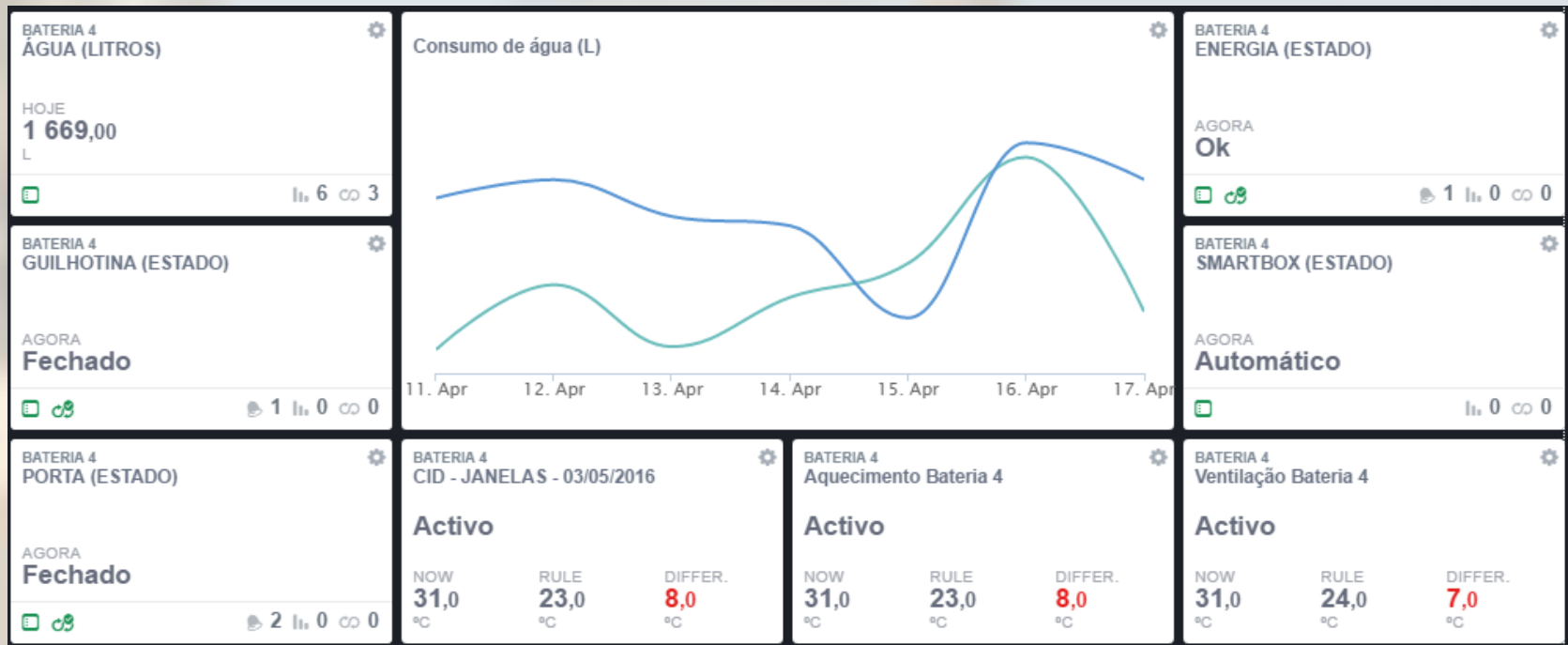
Tipo : Linha













## AGROPECUÁRIA do PAPELÃO



**15.5°C**  
Clear Sky  
Benavente / Portugal



MÁX **15.5°C**  
MÍN **11.6°C**

DAY	MIN	MAX	Icon
Terça-Feira	14.8°C	24.4°C	☁
Quarta-Feira	13.0°C	26.9°C	☁
Quinta-feira	16.2°C	26.3°C	☀
Sexta-Feira	16.2°C	19.6°C	☁
Sábado	15.2°C	21.8°C	☁

### ALERTAS

Device "[ENGORDA 2] RAÇÃO (QUILOS)" from System "R - PAPELÃO" has registered readings between 0kg and 2000kg durante mais de 0 Horas 05 Minutos e 0 Segundos  
12/04/2017 - 15:38:02

Device "[ENGORDA 1] SEMFIM 1.1 (TEMPO)" from System "R - PAPELÃO" has registered readings Lesser or Equal to 1seconds for more than 23 Hours 0 Minutes and 0 Seconds  
12/04/2017 - 08:41:11

Device "[ENGORDA 1] SEMFIM 1.1 (TEMPO)" from System "R - PAPELÃO" has registered readings Lesser or Equal to 1seconds for more than 23 Hours 0 Minutes and 0 Seconds  
09/04/2017 - 15:00:10

Device "[ENGORDA 1] SEMFIM 1.1 (TEMPO)" from System "R - PAPELÃO" has registered readings between 1800seconds and 2400seconds  
08/04/2017 - 15:50:10

Device "[ENGORDA 1] RAÇÃO (QUILOS)" from System "R -

### CID - COMPARATIVO DE LOTES

ENGORDA 1 e 2 [APP]

### ENGORDA 1

LOTE 16.412.06  
Data Entrada: 14/12/2016  
Origem: Coutalto  
Peso Entrada Lote: 10 580 Kg  
Peso Médio: 23 kg  
Data Prevista de Saída: Semana 11

### INVENTÁRIO - ENGORDA 1

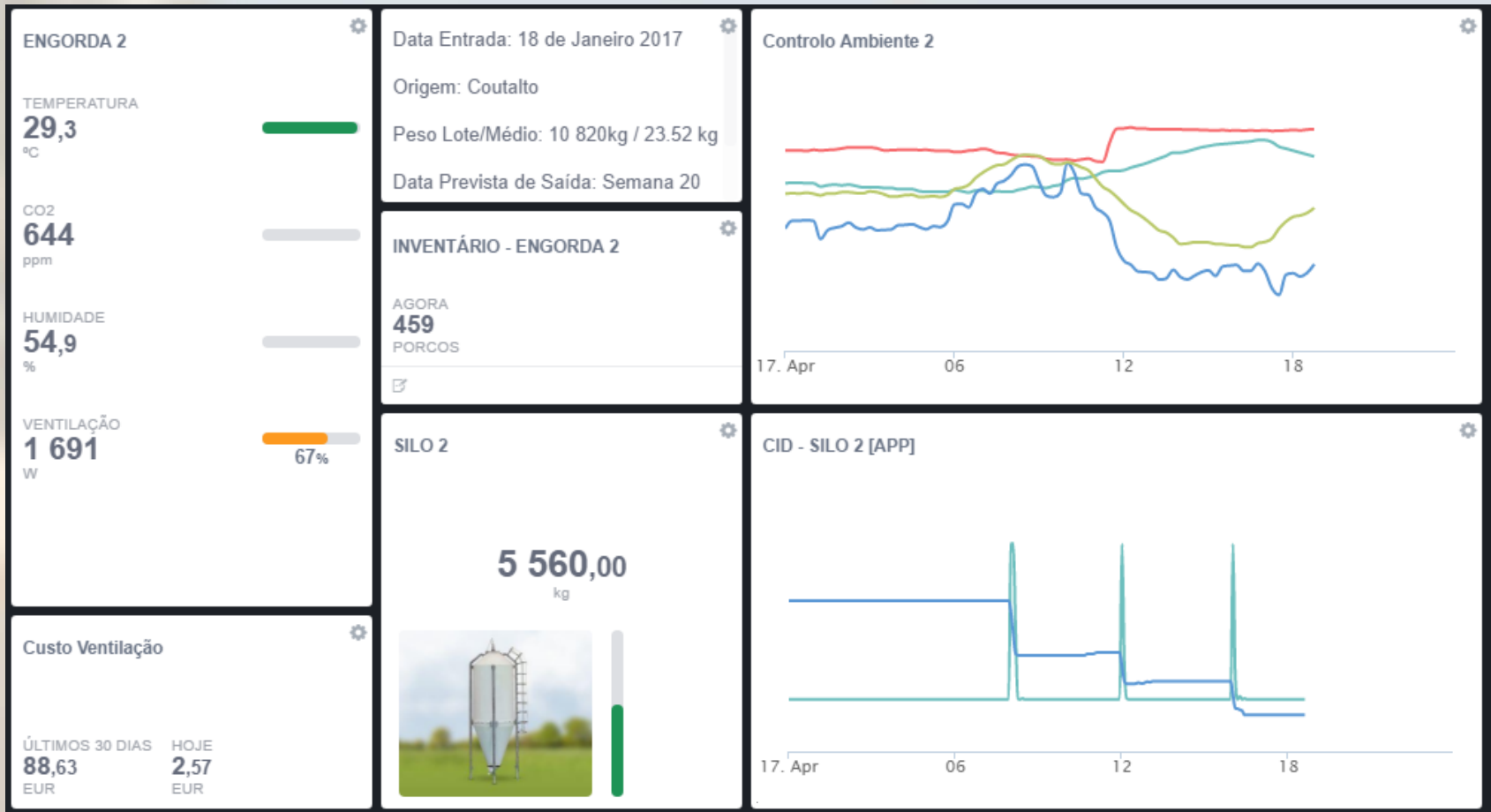
AGORA  
**419**  
PORCOS

### ENGORDA 2

LOTE 17.412.01  
Data Entrada: Jan 2017  
Origem: Coutalto  
Peso Entrada Lote: kg  
Peso Médio: kg  
Data Prevista de Saída: Semana

### INVENTÁRIO - ENGORDA 2

AGORA  
PORCOS



## OS NOSSOS VALORES

- **União** A base que permite todo o desenvolvimento;
- **Dedicação** Atentos aos riscos e oportunidades do mercado, garantindo a continuidade e crescimento;
- **Empenho** A força que permite a massa crítica indispensável ao bom desempenho da produção e comércio;
- **Profissionalismo e Inovação** Gerir e tratar a informação e melhores práticas indispensáveis à produção moderna.

# QUEREMOS CONTINUAR NA FRENTE E AJUDAR A MUDAR O SETOR!

Todos estes projectos contribuíram para ganhar o prémio do **Porco Diamante 2015**, que elege o melhor entre os melhores produtores em Portugal.

*“Reunir-se é um começo,  
permanecer juntos um progresso e  
trabalhar juntos um sucesso”*

*Henry Ford*

**WWW.AGRUPALTO.PT**

**nuno.correia@agrupalto.pt**