



**FORÇAS ARMADAS  
PORTUGUESAS**

## **As Forças Armadas na prevenção e combate à Covid-19**



**1**

**Estratégia das Forças Armadas**

**2**

**Apoio a entidades externas**



1

**Estratégia das Forças Armadas**

2

**Apoio a entidades externas**

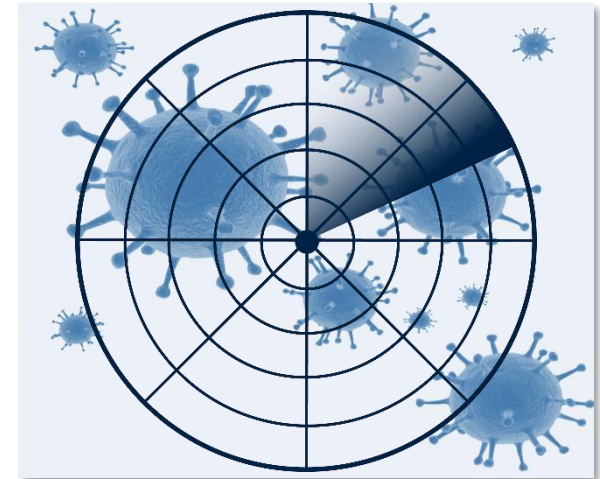




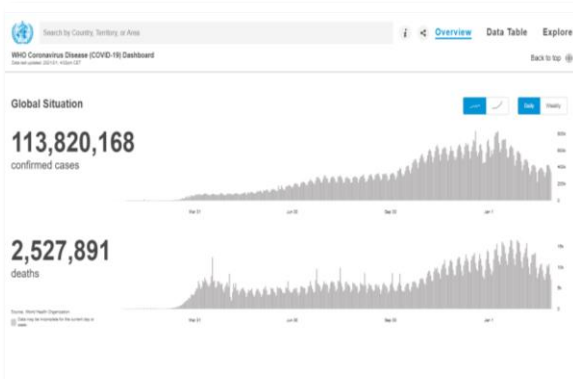
## Capacidade de análise do ambiente

### Centro de Epidemiologia e Intervenção Preventiva

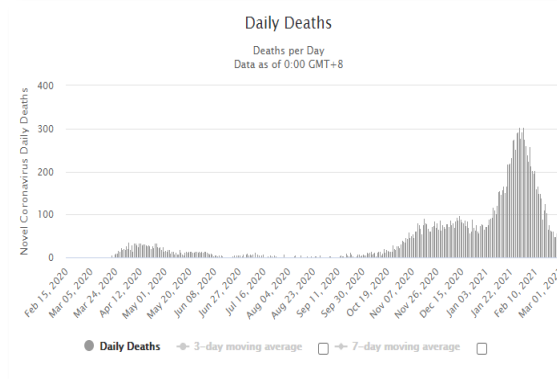
- Apoio às operações militares com base no conhecimento situacional da pandemia
- Diretrizes para prevenção e atuação das Forças Armadas
- Caracterização e controlo de surtos nas unidades militares (linha de testagem e linha de apoio)



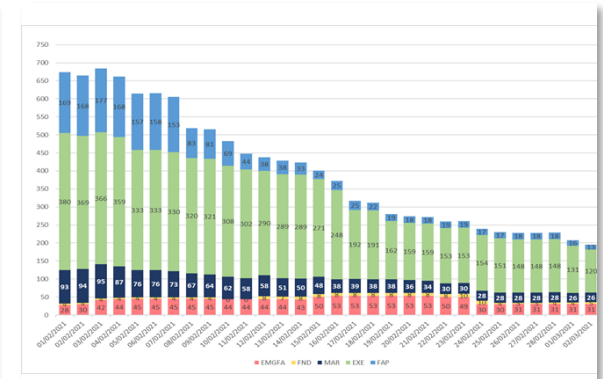
### SITUAÇÃO NO MUNDO



### SITUAÇÃO NO PAÍS



### SITUAÇÃO NAS FORÇAS ARMADAS





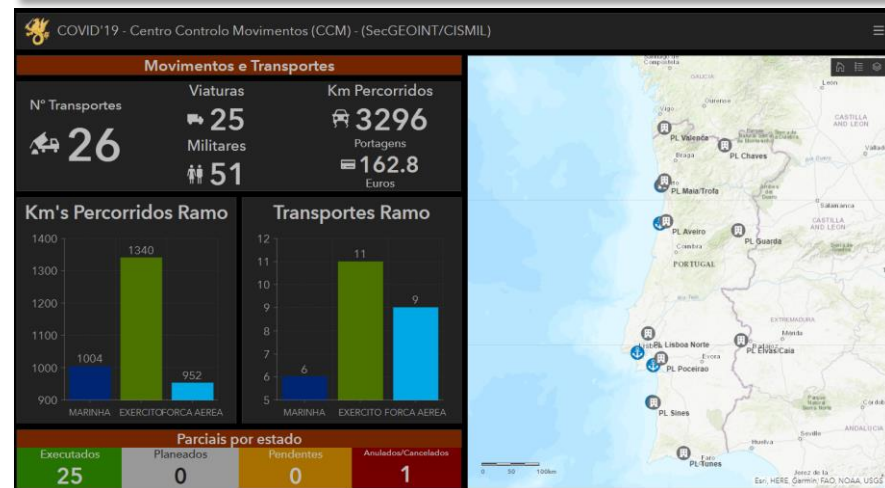
# Estratégia das Forças Armadas



## Comando e controlo centralizado no EMGFA

### Comando Conjunto para as Operações Militares

- Funcionamento H24, 365dias/ano
- Ligação permanente à ANEPC para coordenação pedidos de apoio
  - ✓ Célula Permanente de Crise
  - ✓ Centro Logístico Conjunto
  - ✓ Centro de Controlo Movimentos
- Execução descentralizada nos Ramos





1

**Estratégia das Forças Armadas**

2

**Apoio a entidades externas**



# Apoio das Forças Armadas a entidades externas



AUTORIDADE NACIONAL  
DE EMERGÊNCIA E PROTEÇÃO CIVIL

## Pedidos de apoio às Forças Armadas

Camas e tendas

Voluntários

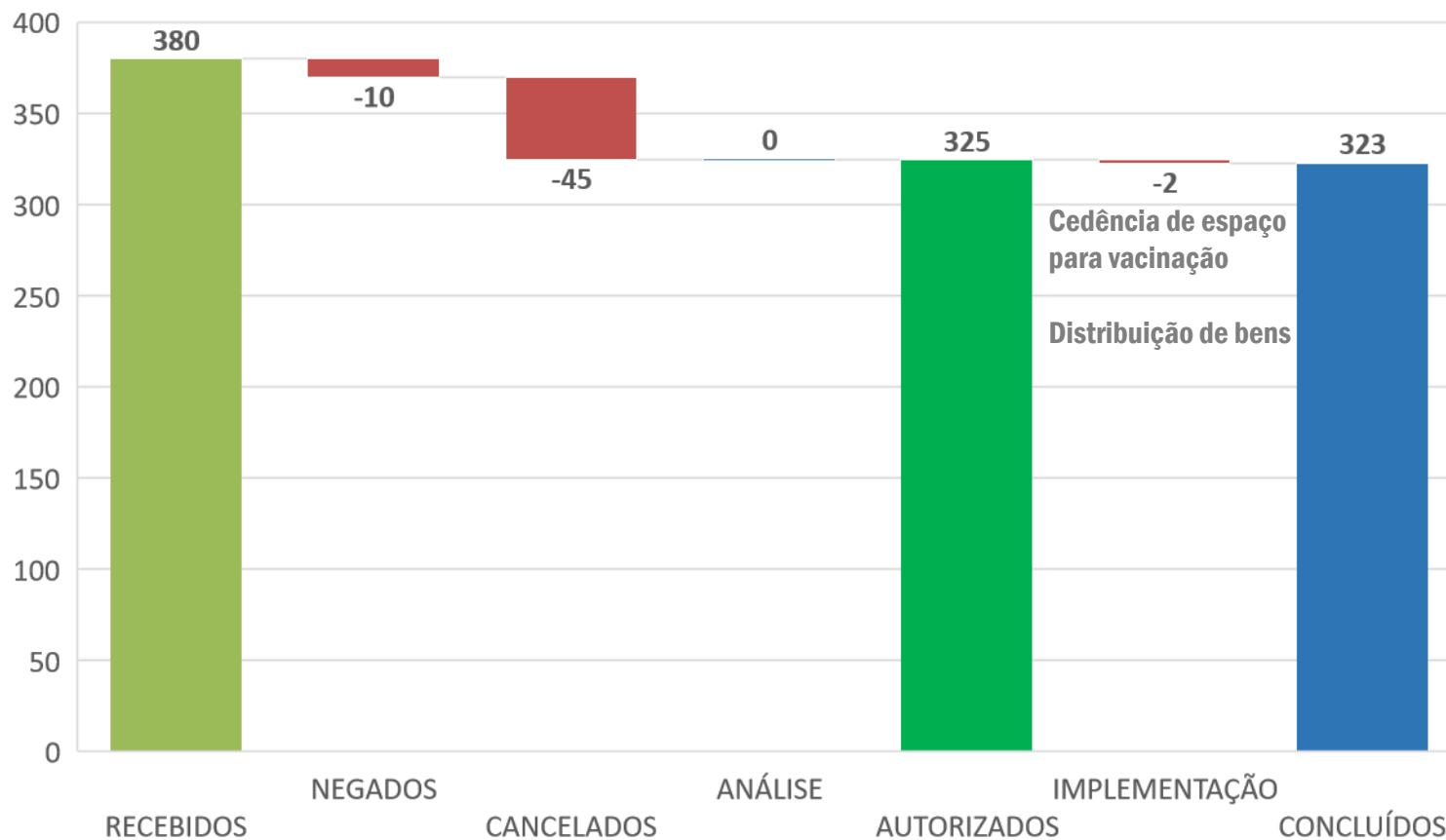
Transportes

Infraestruturas

Formação

Desinfeções

Hospitalizações



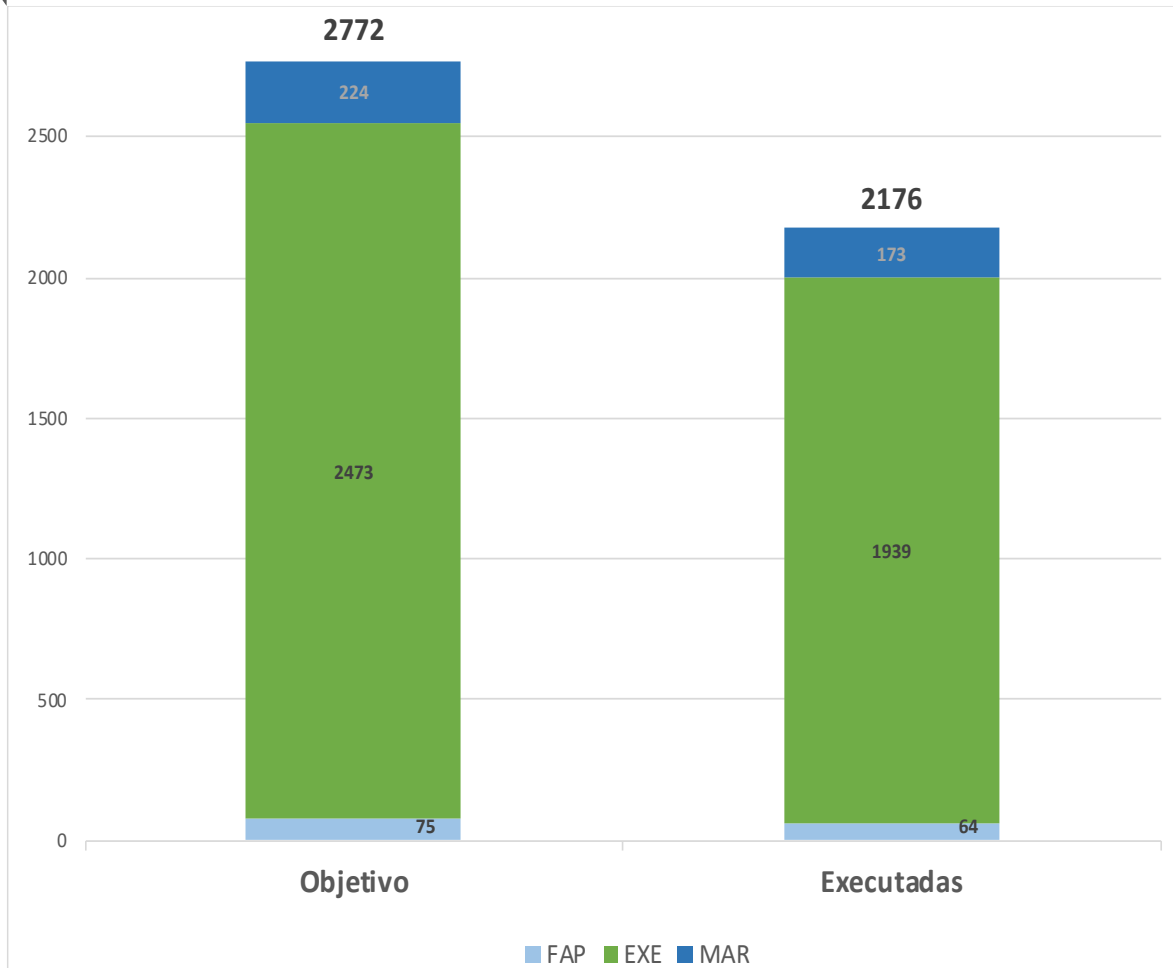
**Concluídos 323 dos 325 pedidos de apoio autorizados (99,3%)**





# Apoio das Forças Armadas a entidades externas

## Ações sensibilização e formação ERPI



**Das 2772 estabelecidas já foram executadas 2176 (79%)**



# Apoio das Forças Armadas a entidades externas

## Ações complementares de formação VTC

### DIREÇÃO DE SAÚDE MILITAR

DIA	ASSUNTO
2ª feira	Medidas Gerais
3ª feira	Circuitos
4ª feira	Equipamentos de Proteção Individual
5ª feira	Limpeza e Higienização de Espaços



**MTSSS fez avaliação positiva e pedido para estender a:**

- **Serviços de Apoio Domiciliário**
- **Centros de Dia**
- **Lares de Infância e Juventude**

**Desde 12OUT20 foram realizadas:**

- **70 sessões**
- **32 instituições e empresas**
- **574 formandos**



# Apoio das Forças Armadas a entidades externas



**SNS** SERVIÇO NACIONAL  
DE SAÚDE

## Tratamento doentes Covid-19 no HFAR

### Polo Lisboa

- **Camas disponíveis:** 197 internamento + 15 UCI  
**Aumento de 147 camas**
- **Atualmente internados:** 45 + 7 UCI
- **Total acolhidos:** 619



### Polo Porto

- **Camas disponíveis:** 57 internamento  
**Aumento de 57 camas**
- **Atualmente internados:** 4
- **Total acolhidos:** 431



**1.050 doentes Covid-19 acolhidos no HFAR**



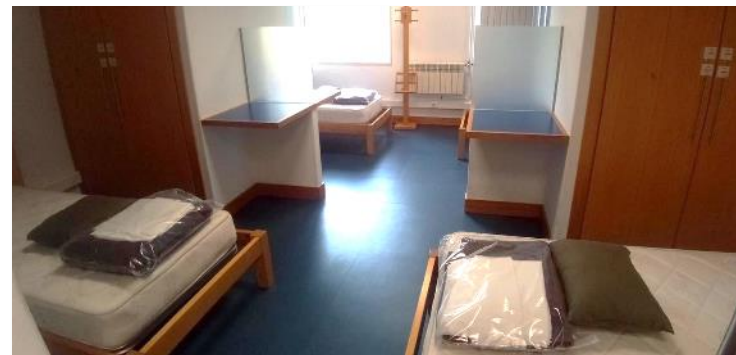
# Apoio das Forças Armadas a entidades externas

## Capacidade dos Centros de Acolhimento



**SNS** SERVIÇO NACIONAL DE SAÚDE

RAMO	LOCALIDADE	UNIDADE	CAPACIDADE	UTILIZAÇÃO ACUMULADA	ATUALMENTE OCUPADO	ATUALMENTE DISPONÍVEL	PRONTIDÃO
MAR	ALMADA	BNL	165	82	0	165	Activo
	ALMADA	BNL	96	0	0	96	72 h
	<b>ALMADA</b>	<b>EAR - BNL</b>	<b>60</b>	<b>56</b>	<b>4</b>	<b>56</b>	<b>Activo</b>
	TOTAL		<b>321</b>	<b>138</b>	<b>4</b>	<b>317</b>	
EXE	VILA REAL	RI13	42	0	0	42	72 h
	LEIRIA	RA4	36	0	0	36	12 h
	VENDAS NOVAS	RA5	78	0	0	78	12 h
	TAVIRA	RI1	40	24	0	40	72 h
	ANGRA DO HEROISMO	RG1	75	0	0	75	48 h
	PONTA DELGADA	UnAp/ZMA	30	0	0	30	24 h
	AMADORA	RL2	54	0	0	54	24 h (CAM)
	COIMBRA	EAR - CSMC	30	43	0	30	
TOTAL		<b>385</b>	<b>67</b>	<b>0</b>	<b>385</b>		
FAP	OTA	CFMTFA	---	171	0	0	---
	BEJA	EAR - BA11	68	72	0	68	Activo
	TOTAL		<b>68</b>	<b>243</b>	<b>0</b>	<b>68</b>	
<b>TOTAIS</b>			<b>774</b>	<b>448</b>	<b>4</b>	<b>770</b>	



**Já acolhidas 448 pessoas**

**Ocupadas 4 das 774 camas**

**Disponíveis 770 camas (99,4%)**



# Apoio das Forças Armadas a entidades externas

## Equipas de operadores plataforma rastreio: TRACE COVID-19



**SNS** SERVIÇO NACIONAL DE SAÚDE

ARS	ACES	Nº Elementos
Norte	GRANDE PORTO III - MAIA/VALONGO I	15
	GRANDE PORTO II - GONDOMAR	15
	ALTO AVE - GUIMARÃES, VIZELA E TERRAS DE BASTO	15
	ENTRE DOURO E VOUGA II - AVEIRO NORTE	15
	ALTO AVE - GUIMARÃES, VIZELA E TERRAS DE BASTO II	15
	AVE/FAMALICÃO	15
	GRANDE PORTO III - MAIA/VALONGO III	16
	ENTRE DOURO E VOUGA I - FEIRA/AROUCA	15
	CÁVADO I - BRAGA	16
	BARCELOS/ESPOSENDE	15
	MARÃO/DOURO NORTE	15
	CÁVADO II - GERÊS/CABREIRA	-
Centro	BAIXO MONDEGO	15
	DÃO LAFÕES	21
	PINHAL LITORAL	20
Lisboa e Vale do Tejo	SINTRA I	25
	LISBOA NORTE I	26
	ALMADA - SEIXAL	26
	LEZÍRIA	27
	ARRÁBIDA	41
	LISBOA NORTE II	26
	SINTRA II	26
	AMADORA I	20
	AMADORA II	22
	LISBOA CENTRAL	21
	LISBOA OCIDENTAL E OEIRAS	20
	CASCAIS I	15
	CASCAIS II	20
	OESTE NORTE	21
	LOURES/ODIVELAS I	17
	OESTE SUL	25
	ESTUÁRIO DO TEJO	21
	MÉDIO TEJO	21
ARCO RIBEIRINHO	21	
LOURES/ODIVELAS II	21	
Alentejo	ALENTEJO CENTRAL I	26
	ALENTEJO CENTRAL II	26
	ALENTEJO CENTRAL III	27
Região Autónoma dos Açores	AÇORES	23
Região Autónoma da Madeira	MADEIRA	16
TOTAL		803



**43 Equipas | 803 Militares**

**188.843 Inquéritos | 334.928 Contactos**

**Aliviar pressão SNS e garantir informação essencial para controlo pandemia em Portugal**



## Apoio ao Planeamento



## Task Force - Plano de Vacinação

- **EMGFA integrou Task Force interdepartamental para desenvolvimento do plano de vacinação**
- **Constituição da Task Force:**
  - ✓ **01 - Estratégia**
  - ✓ **02 - Administração Vacinas**
  - ✓ **03 - Logística (participação EMGFA)**
  - ✓ **04 - Segurança**
  - ✓ **05 - Sistemas de Informação**
  - ✓ **06 - Comunicação**
- **Implementação do plano é responsabilidade do Ministério da Saúde**
- **Forças Armadas apoiam no planeamento e coordenação**



03 DE DEZEMBRO 2020



## Apoio ao Planeamento

### Task Force - Plano de Vacinação

**COORDENADOR: VALM Gouveia e Melo | 03 FEV 2021**

#### ESTADO-MAIOR:

- **7 elementos permanentes + EM FRI em apoio (20 militares)**
- **Funções:**
  - ✓ **Planeamento estratégico**
  - ✓ **Coordenação e gestão corrente**
  - ✓ **Comunicação**

#### PRIORIDADES:

- **Reforçar resiliência/capacidade de resposta da Organização**
- **Responsabilizar a estrutura**
- **Comunicar preservando a iniciativa**





# As Forças Armadas na prevenção e combate à Covid-19

## Considerações finais

- **Assegurada capacidade de análise da situação pandémica pelo HFAR, essencial para o apoio às operações**
- **Estabelecido C2 centralizado no EMGFA/CCOM e execução descentralizada nos Ramos**
- **Garantidas missões essenciais:**
  - ✓ **Território nacional:**
    - **Busca e salvamento e vigilância e fiscalização espaços marítimos e aéreos**
    - **Evacuações aeromédicas, transporte de órgãos, apoio na vigilância e combate aos incêndios**
  - ✓ **Além-fronteiras, pelas FND**
- **Limitadas as ações de treino e exercícios, tendo em vista a flexibilidade de emprego gradual das Forças Armadas e a rapidez de resposta aos pedidos de apoio no combate à pandemia**

**APOIO PERMANENTE AO SNS, ANEPC E MTSSS, ENTRE OUTRAS ENTIDADES**



**SNS** SERVIÇO NACIONAL  
DE SAÚDE



AUTORIDADE NACIONAL  
DE EMERGÊNCIA E PROTEÇÃO CIVIL



REPÚBLICA  
PORTUGUESA

TRABALHO, SOLIDARIEDADE  
E SEGURANÇA SOCIAL





**FORÇAS ARMADAS  
PORTUGUESAS**

## **As Forças Armadas na prevenção e combate à Covid-19**