

Segurança em Passagens de Nível

Assembleia da República
Comissão de Obras Públicas Transportes e Comunicações
Subcomissão de Segurança Rodoviária

Índice:

- Enquadramento legal das Passagens de nível
- Evolução do número de Passagens de Nível
- Evolução das acções em Passagens de Nível
- Evolução da sinistralidade em Passagens de Nível
- Política para a redução da sinistralidade
- Objectivos

Enquadramento Legal das Passagens de Nível

- **Dec. Lei nº 568/99 de 23 de Dezembro**

- “... As passagens de nível (PN), como uma das componentes mais perturbadoras do sistema de exploração ferroviária, são também pontos de conflito geradores de permanente insegurança...”

- **Artº 1º - Proibição de estabelecimento de novas Passagens de Nível**

Todos os novos atravessamentos de linhas férreas serão desnivelados

- **Artº 2º - Programas de Supressão de PN**

A REFER, o IEP e as Autarquias deverão elaborar programas de supressão de PN

- **Anexo: Regulamento de Passagens de Nível**

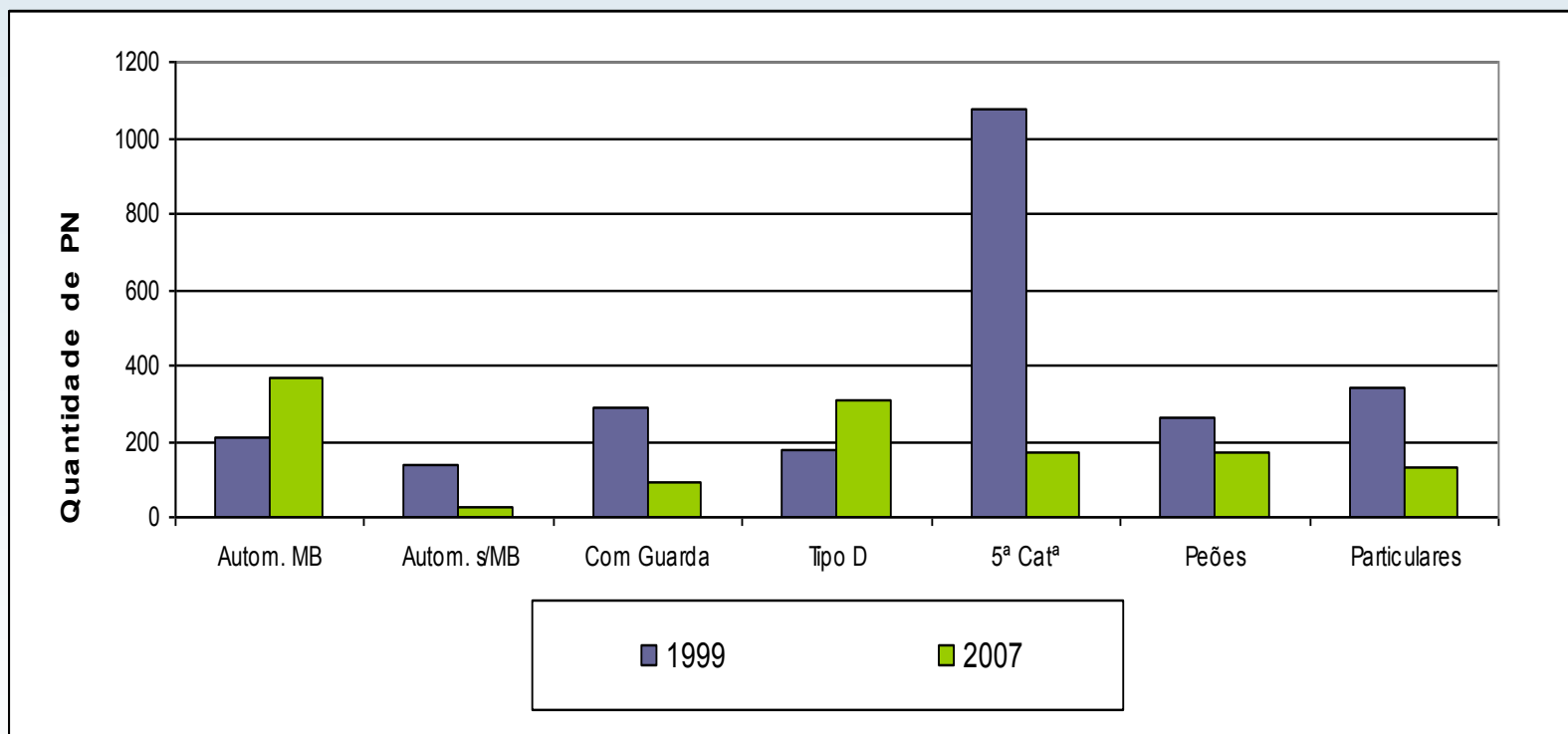
Define as condições de supressão das PN

Classifica as PN em função dos tráfegos ferroviário e rodoviário, bem como das características das vias ferroviária e rodoviária

Define as regras de gestão das PN

Deveres / Responsabilidades / Contra-ordenações

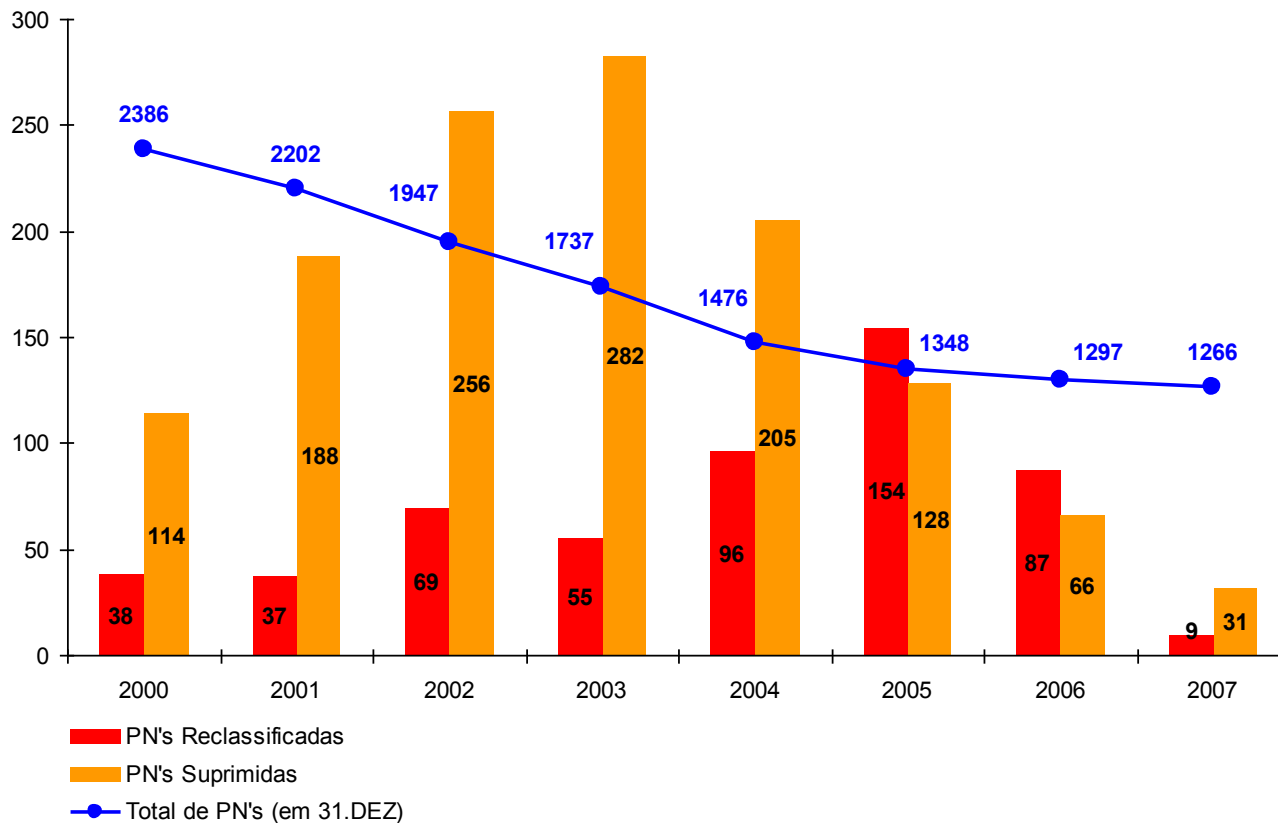
Evolução do Número de Passagens de Nível



ANO	Autom. MB	Autom. s/MB	Com Guarda	Tipo D	5ª Catª	Peões	Particulares	Total
1999	211	139	291	179	1076	260	338	2494
2007	367	26	91	307	173	170	132	1266

Evolução das Acções em Passagens de Nível

Supressões e Reclassificações



Nº de PN's à data de entrada em vigor do DL 568/99: 2494

REFER executou:

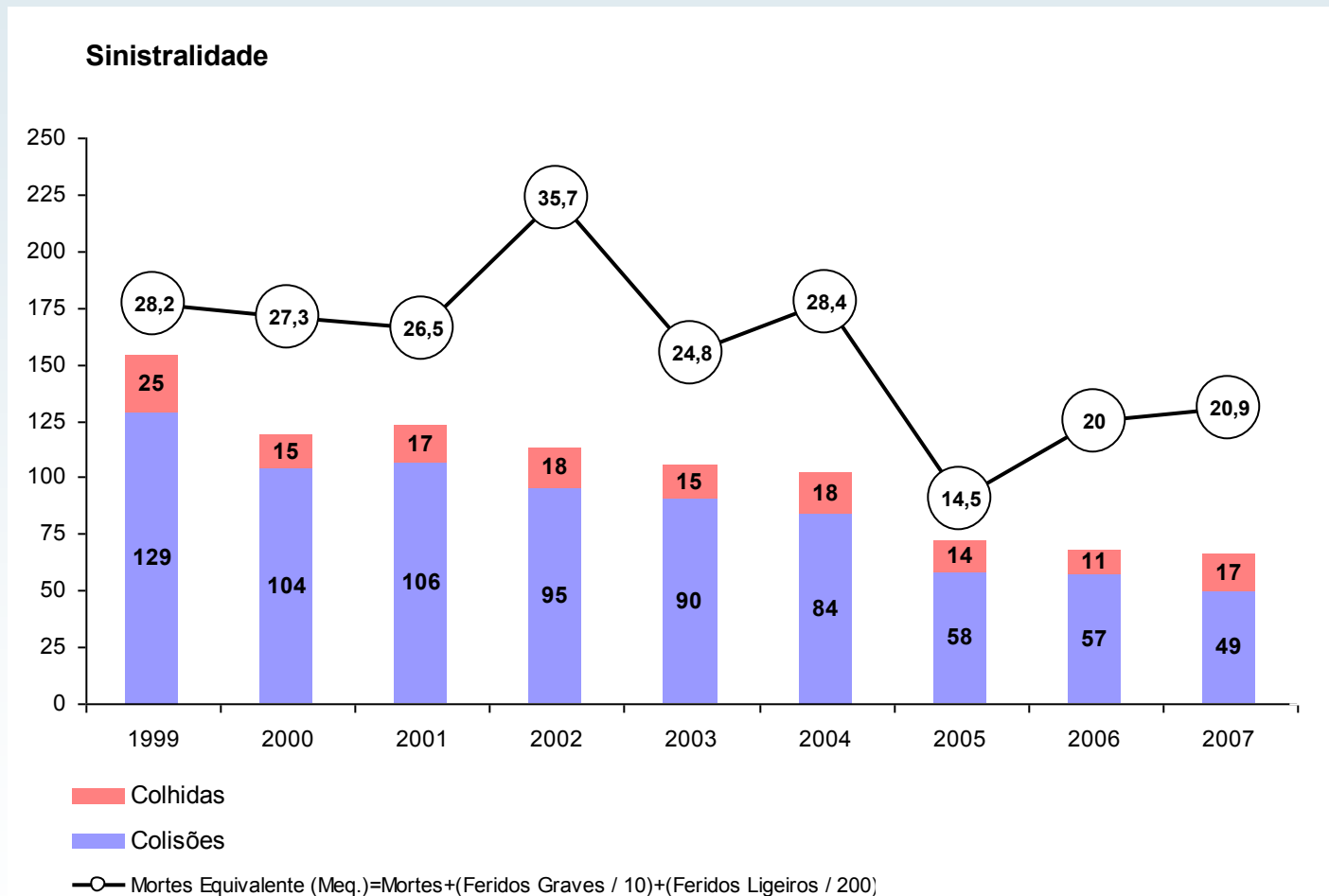
95% Supressões

100% Reclassificações

Investimento global de:

255 Milhões Euros

Evolução da Sinistralidade em Passagens de Nível



5 de redução no número de acidentes

Política para a Redução da Sinistralidade

➤ Avaliação do risco em PN

- Características das vias rodoviária e ferroviária e tipos de tráfego
- Sinistralidade

➤ Definição e Prioridade dos investimentos em função do risco

- Supressão de PN
- Automatização com meias barreiras
- Instalação de meias barreiras em PN automáticas
- Melhoria das condições de visibilidade nas PN sem guarda
- Dotação de duplas meias barreiras em PN automáticas
- Telecomando aplicado a PN de reduzido tráfego rodoviário



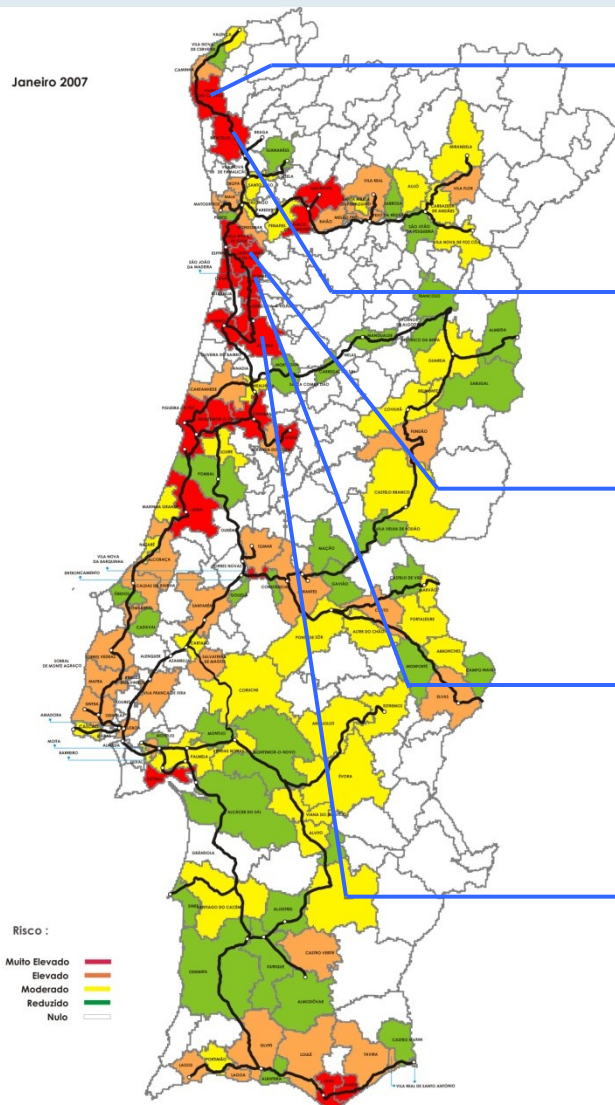
Política para a Redução da Sinistralidade

- Implementação de outras acções mitigadoras do risco
 - Reforço da sinalização rodoviária vertical e horizontal
 - Reforço da sinalética de "perigo" nos atravessamentos pedonais
 - Reforço da iluminação pública na zona da PN
 - Reforço da separação dos ambientes ferroviário e rodoviário na zona da PN

- Campanhas de sensibilização
 - Desenvolver campanhas públicas de sensibilização (Tv, rádio, outdoors, etc.)
 - Sensibilização dos agentes educativos para a educação comportamental dos educandos e distribuição de material didáctico nas escolas
 - Sensibilização local em zonas de elevado risco

Política para a Redução da Sinistralidade

Planos conjuntos com as Autarquias



Viana do Castelo (Protocolo – 2005)

24 PN's em 28 Km de via
Supressão Total das PN's

Barcelos (em negociação)

28 PN's em 28 Km de via

Santa Maria da Feira (em negociação)

39 PN's em 19 Km de via

Oliveira de Azeméis (Protocolo em aprovação)

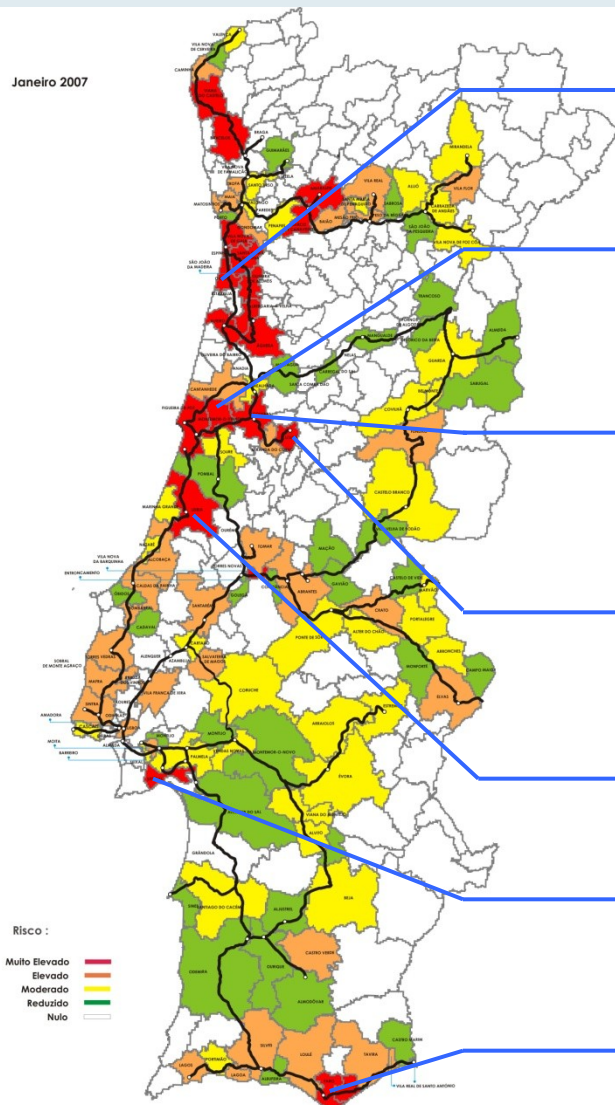
28 PN's em 18 Km de via
9 Supressões; 14 Reclassificações

Águeda (Protocolo em aprovação)

34 PN's em 29 Km de via
20 Supressões; 11 Reclassificações

Política para a Redução da Sinistralidade

Planos conjuntos com as Autarquias



Ovar (Protocolo – 2006)

10 PN's em 17 Km de via
7 Supressões

Montemor-o-Velho (Protocolo – 2004)

7 PN's em 6 Km de via da L. Norte
Supressão Total das PN's

Coimbra (Protocolo – 2005)

24 PN's em 23 Km de via da L. Norte
21 Supressões

Lousã (Protocolo – 2006)

24 PN's em 13 Km de via
16 Supressões; 8 Reclassificações

Leiria (em negociação)

19 PN's em 27 Km de via

Setúbal (em estudos de soluções)

13 PN's em 23 Km de via

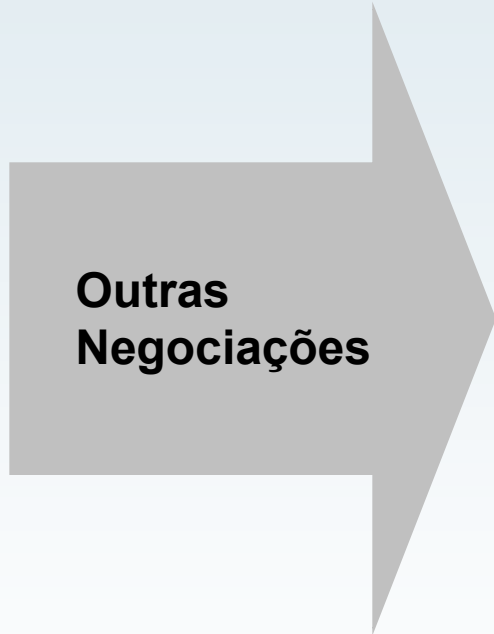
Olhão (em negociação)

22 PN's em 16 Km de via

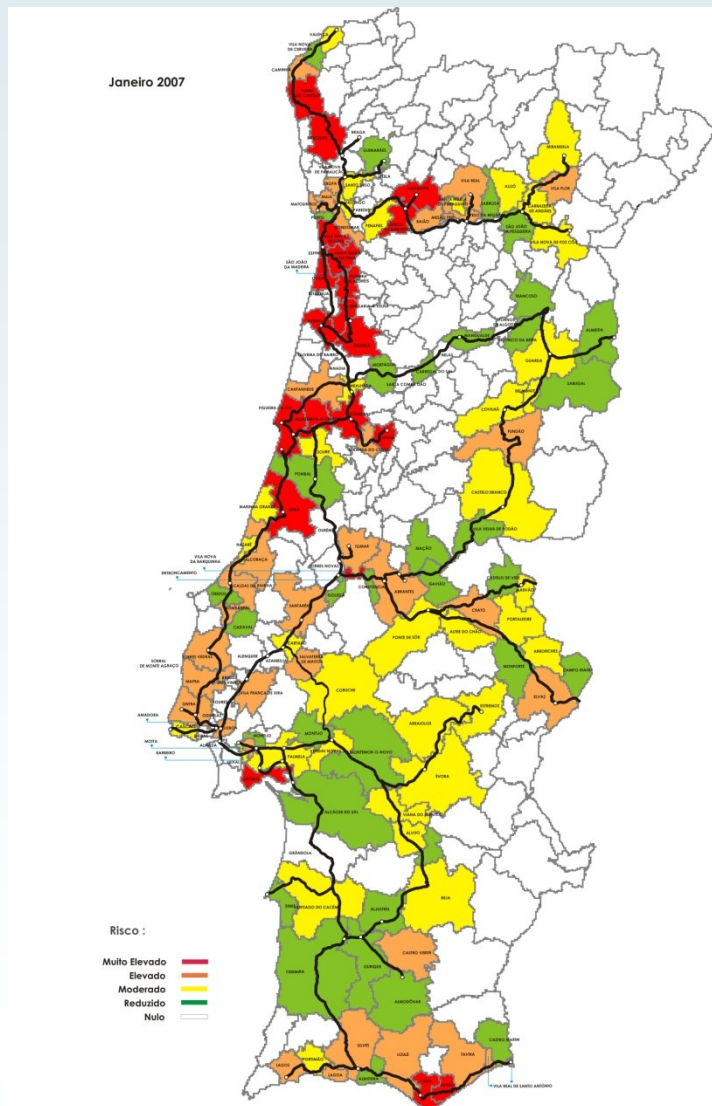
Política para a Redução da Sinistralidade

Planos conjuntos com as autarquias

- Valença
- Caminha
- Peso da Régua
- Baião
- Gaia
- Aveiro
- Fundão
- Tomar
- Alcobaça
- Caldas da Rainha
- Óbidos
- Torres Vedras
- Lisboa
- Vendas Novas
- Silves
- Lagoa
- Tavira

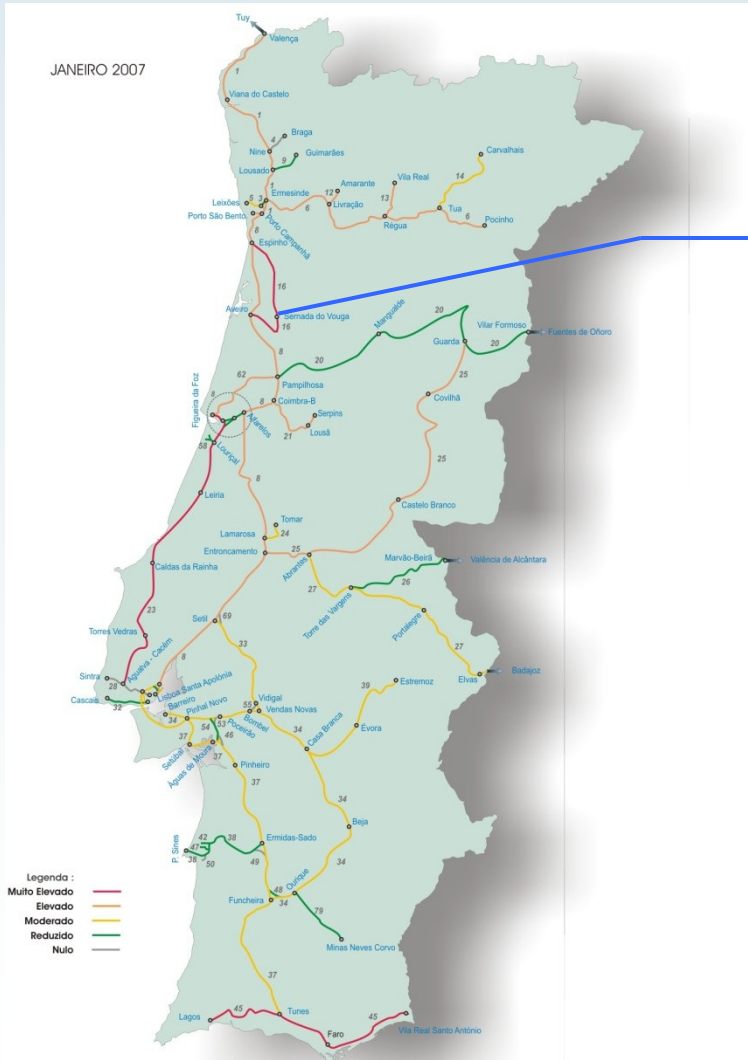


**Outras
Negociações**



Política para a Redução da Sinistralidade

Planos específicos



Linha do Vouga:
 96 Km de via-férrea
 160 Passagens de Nível
 27 Acidentes em 2006 (40% do total dos acidentes em PN)

Plano
 Supressão de 50 PN
 Automatização de 80 PN

Investimento:
 9 Milhões Euros

Objectivo
 Redução do nº de acidentes em 70 % até final de 2011, com referência a 2006

Objectivos

2009

Redução de 50 % no número de acidentes em PN, tendo por referência o ano de 2004.
(Grandes Opções do Plano)

2015

Redução de 60 % no número de acidentes em PN, tendo por referência o ano de 2005.
(Orientações Estratégicas para o Sector Ferroviário)

Em linha com um futuro mais seguro...