



PROCEDIMENTO CONCURSAL DE RECRUTAMENTO COM VISTA AO PREENCHIMENTO DE OITO POSTOS DE TRABALHO NA CATEGORIA DE TÉCNICO DE APOIO PARLAMENTAR DO MAPA DE PESSOAL DA ASSEMBLEIA DA REPÚBLICA - ÁREA DE APOIO ADMINISTRATIVO - (PC/TAP/01/2025)

## **REGRAS RELATIVAS À REALIZAÇÃO DA PROVA DE CONHECIMENTOS INFORMÁTICOS**

1. A prova terá lugar no dia 27 de março de 2026, às 10h00, em formato online.
2. A prova terá a duração de 90 minutos e a entidade responsável pela sua realização, Flexible Details, LDA., remeterá aos candidatos, por email, a hiperligação de acesso à prova.
3. Em anexo remetemos o guia de procedimentos de acesso para os candidatos que fornece as informações necessárias para aceder à plataforma através da qual se realizará a prova, cuja leitura se recomenda.

Palácio de São Bento, 17 de março de 2026.

A Presidente do Júri

*Liliane Sanches da Silva*

Liliane Sanches da Silva



# Prova de Conhecimentos Informáticos

## Guia de Procedimentos para Candidatos

Este guia fornece as informações básicas para aceder à plataforma de teste. Recomendamos que o leia atentamente.

### Passo 1. Acesso Inicial e Comunicação

Para iniciar a sua prova, deverá **seguir** os passos de acesso à plataforma segura **Quilgo**:

- Receberá um e-mail com um link seguro e exclusivo para a sua avaliação.
- O e-mail de convite inclui um vídeo explicativo sobre a navegação na plataforma. Recomenda-se vivamente que o assista antes da hora de início da prova.
- Deve certificar-se de que se encontra num ambiente calmo e silencioso antes de começar.

Escolha aqui o seu idioma

Português

English  
Español  
Bahasa  
ភាសាខ្មែរ  
Filipino  
Português  
Tiếng Việt  
العربية  
日本語  
Français

Por favor, confirme seu endereço de email para acessar seu teste

Seu endereço de email

✓ Verificação humana aprovada

Confirmar

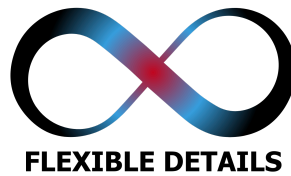
OU

Entrar com o Google

Prova de Conhecimentos Informáticos - Técnico de Apoio Parlamentar (PC-TAP-01-2025)

Bem-vindo(a) ao seu teste. Antes de começar, certifique-se de que o Microsoft Office (Word, Excel, PowerPoint e Outlook) está operacional no seu computador. Escolha um local calmo, verifique a sua webcam e ligação à internet. Boa sorte!

Assista a um vídeo tutorial



## Passo 2. Autenticação e Requisitos Técnicos

A integridade do processo é garantida através de mecanismos de monitorização ativa:

- **Confirmação de Identidade:** Ao aceder ao link, deve confirmar o seu endereço de e-mail para entrar no ambiente de teste.

Português

**FLEXIBLE DETAILS**

**Prova de Conhecimentos Informáticos - Técnico de Apoio Parlamentar (PC-TAP-01-2025)**

Bem-vindo(a) ao seu teste. Antes de começar, certifique-se de que o Microsoft Office (Word, Excel, PowerPoint e Outlook) está operacional no seu computador. Escolha um local calmo, verifique a sua webcam e ligação à Internet. Boa sorte!

Assista a um vídeo tutorial

Insira o seu email

Por favor, confirme seu endereço de email para acessar seu teste

Seu endereço de email

Verificação humana aprovada

Confirmar

ou

Entrar com o Google

## Prova de Conhecimentos Informáticos - Técnico de Apoio Parlamentar (PC-TAP-01-2025)

Aqui está o seu link pessoal para o seu teste:



Assista a um vídeo tutorial



Português ▾



## Prova de Conhecimentos Informáticos - Técnico de Apoio Parlamentar (PC-TAP-01-2025)

Bem-vindo(a) ao seu teste. Antes de começar, certifique-se de que o Microsoft Office (Word, Excel, PowerPoint e Outlook) está operacional no seu computador. Escolha um local calmo, verifique a sua webcam e ligação à Internet. Boa sorte!

bbilal@flexibledetails.com  
⌚ 1 hora 30 minutos. Nenhum tempo extra permitido

[Iniciar teste](#)

 Assista a um vídeo tutorial

- **Autorizações Obrigatórias:** Para prosseguir, é estritamente necessário autorizar o acesso à **Webcam** e a **Captura de Tela (Screenshots)**.

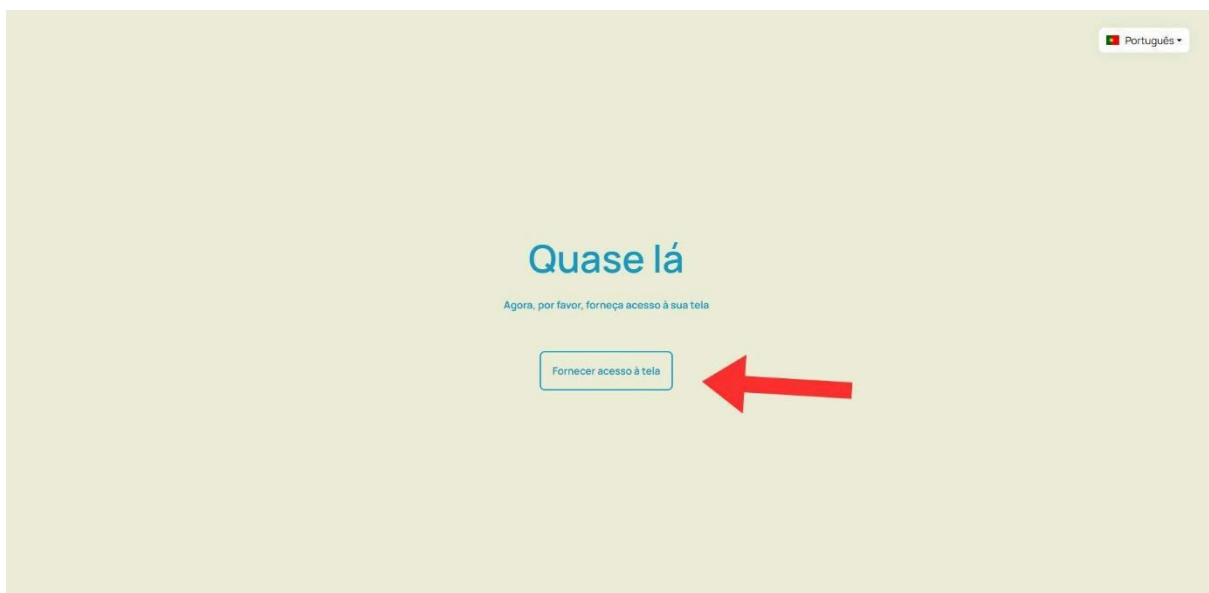
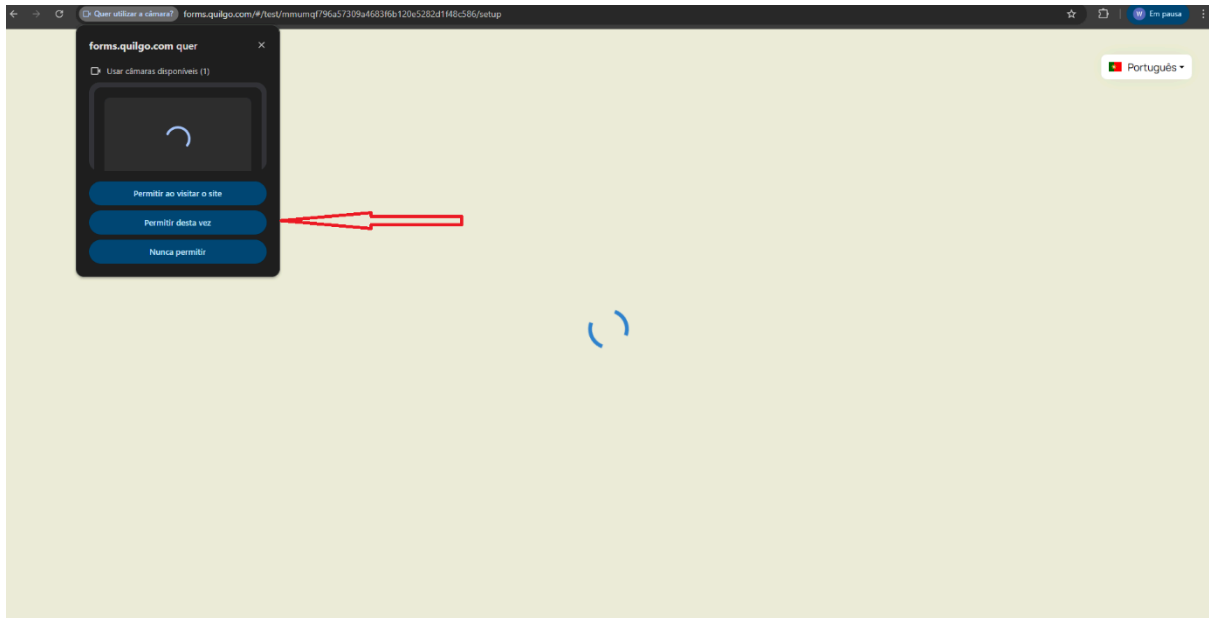
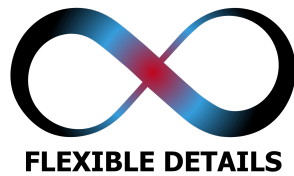
Português ▾

## Câmera & Tela rastreamento está habilitado para este formulário

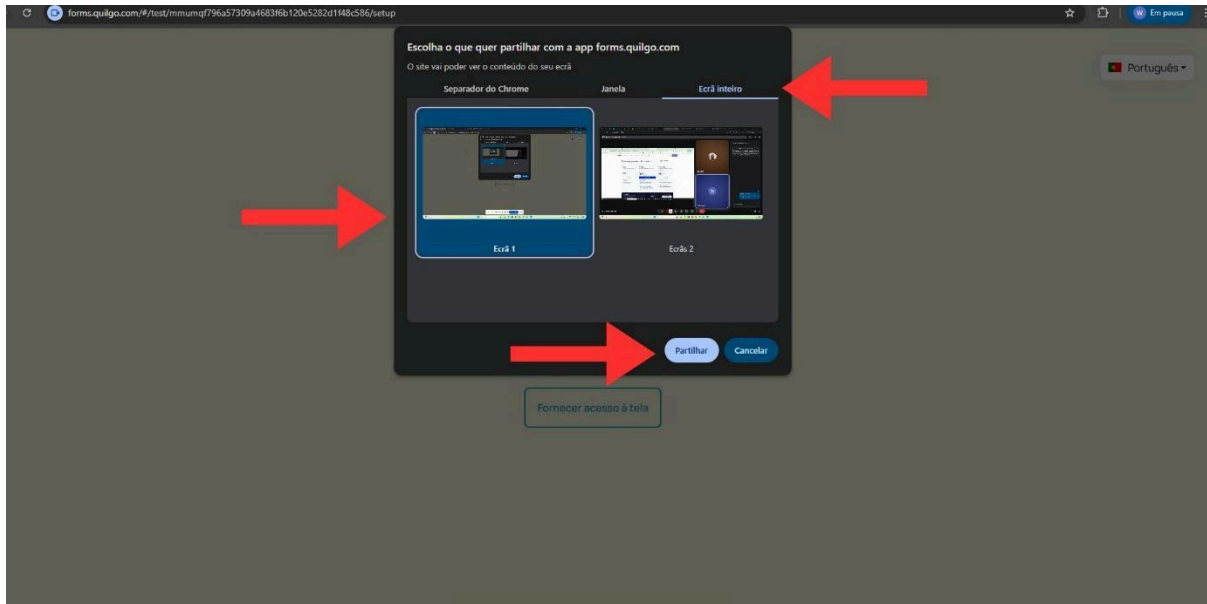
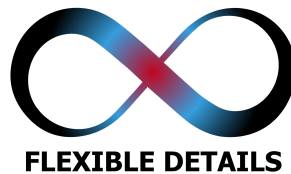
O proprietário deste formulário habilitou o recurso de rastreamento de câmara e tela.  
Veja como funciona:

- Você precisará fornecer acesso ao seu(a) câmara e tela;
- As capturas de tela do(s) seu(s) câmara e tela serão feitas enquanto você preenche o formulário;
- As capturas de tela serão enviadas para o Qúligo, processadas e armazenadas;
- O remetente do formulário receberá um relatório que pode incluir as capturas de tela;
- Apenas o remetente do formulário terá acesso aos relatórios e capturas de tela.

[Fornecer acesso a Câmera](#)



- **Auditoria:** Estes dados são recolhidos exclusivamente para auditoria e validação da conduta do candidato, em total conformidade com o **RGPD**.



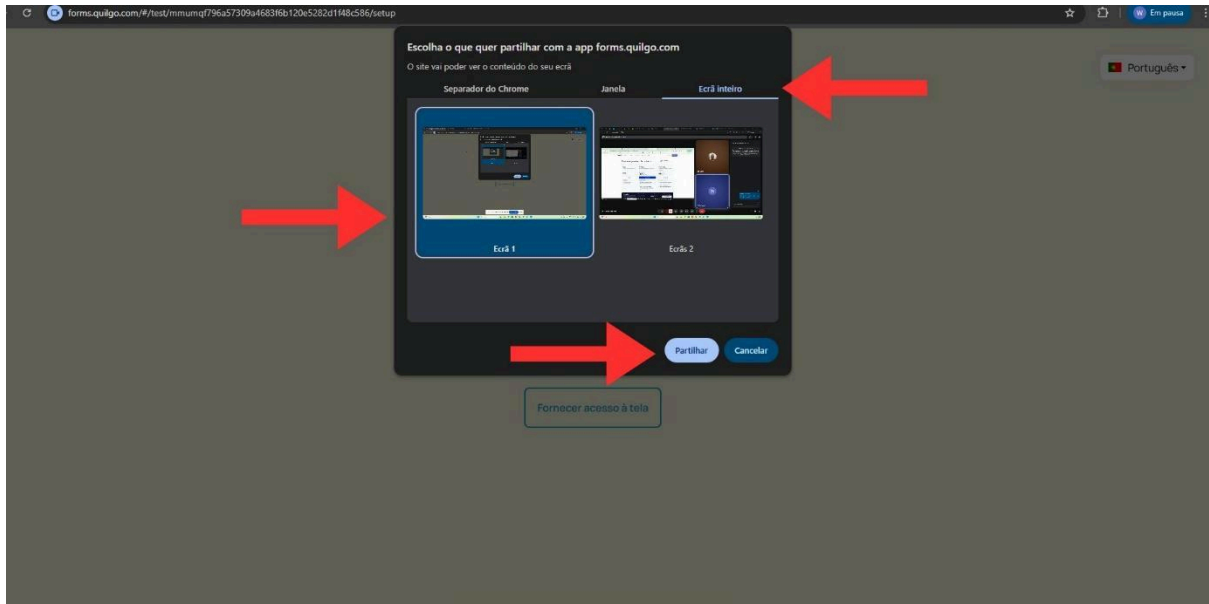
### 3. Estrutura da Avaliação e Logística

A prova foi desenhada para medir competências técnicas através de duas componentes:

- **Composição da Prova:**
  - **Questões Teóricas (Peso 50%):** Focadas em conceitos fundamentais de informática.
  - **Exercícios Práticos (Peso 50%):** Execução direta de tarefas em ambiente MS Office.
- **Controlo de Tempo:**
  - **Duração Total:** Terá um prazo máximo de **90 minutos**.
- **Cronograma:** O botão "Iniciar Teste" apenas será libertado no dia **27 de Março de 2026 às 10:00 AM**, com o prazo final de submissão às 11:30 AM.

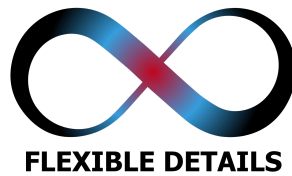
### 4. Fluxo dos Exercícios Práticos

**Software Necessário:** É obrigatório que o computador utilizado possua o **Microsoft Office** instalado localmente para a realização dos exercícios práticos.



Para as questões práticas, deverá seguir este fluxo de trabalho:

1. **Download:** Descarregue o arquivo base diretamente da plataforma.
2. **Execução:** Realize as tarefas solicitadas no seu MS Office local dentro do tempo da prova.
3. **Upload:** Anexe o arquivo modificado de volta ao sistema para correção.



4. **Auditoria Técnica:** Os arquivos serão auditados para validar a precisão de fórmulas, formatação e integridade dos dados.

#### 5. Apoio ao Candidato

Caso surjam dificuldades durante a prova, dispõe de suporte em tempo real:

- **Linha Direta:** (+351) 920 084 182.
- **E-mail de Suporte:** [recrutamento@flexibledetails.com](mailto:recrutamento@flexibledetails.com)
- **Âmbito do Apoio:** Falhas de acesso, problemas de upload ou dúvidas sobre a interface da plataforma.