



Educação Inclusiva

Um caminho, um compromisso

Apoio à Aprendizagem e à Inclusão
Monitorização da medida de política

Maria João Horta
Direção-Geral da Educação

Audição na Comissão de Educação e Ciência da Assembleia
da República

Grupo de trabalho
de acompanhamento

Lisboa, 28 de fevereiro de 2023

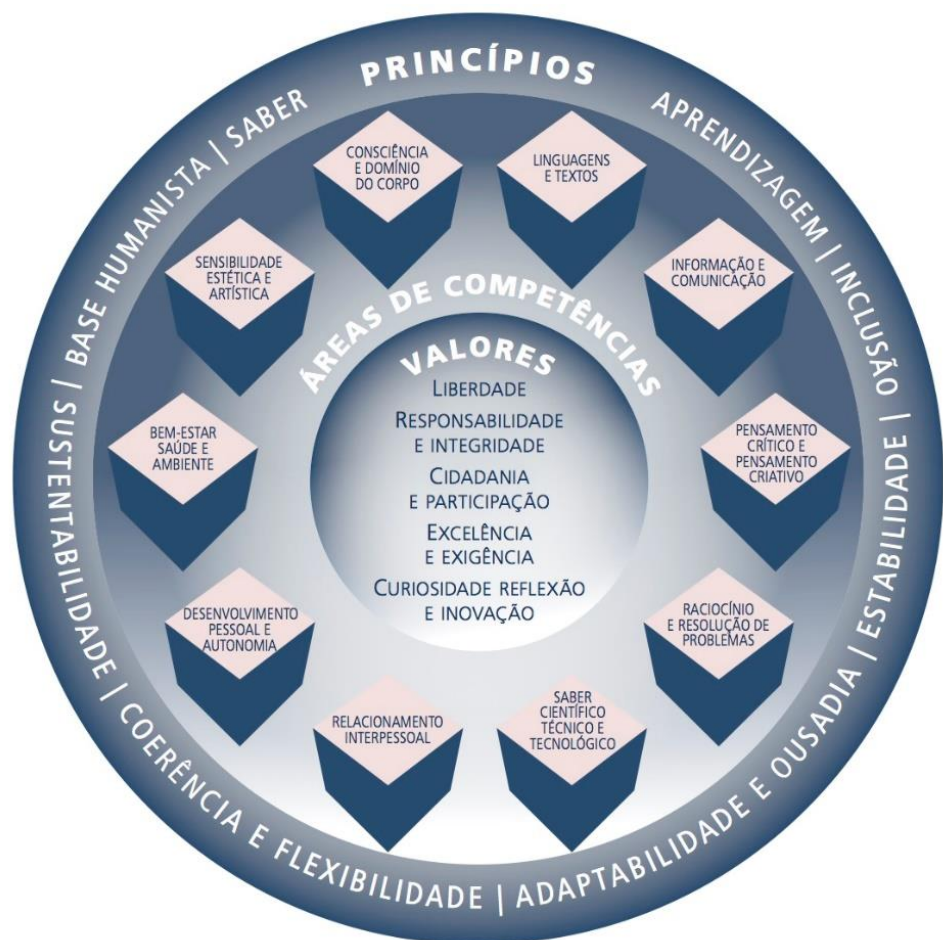


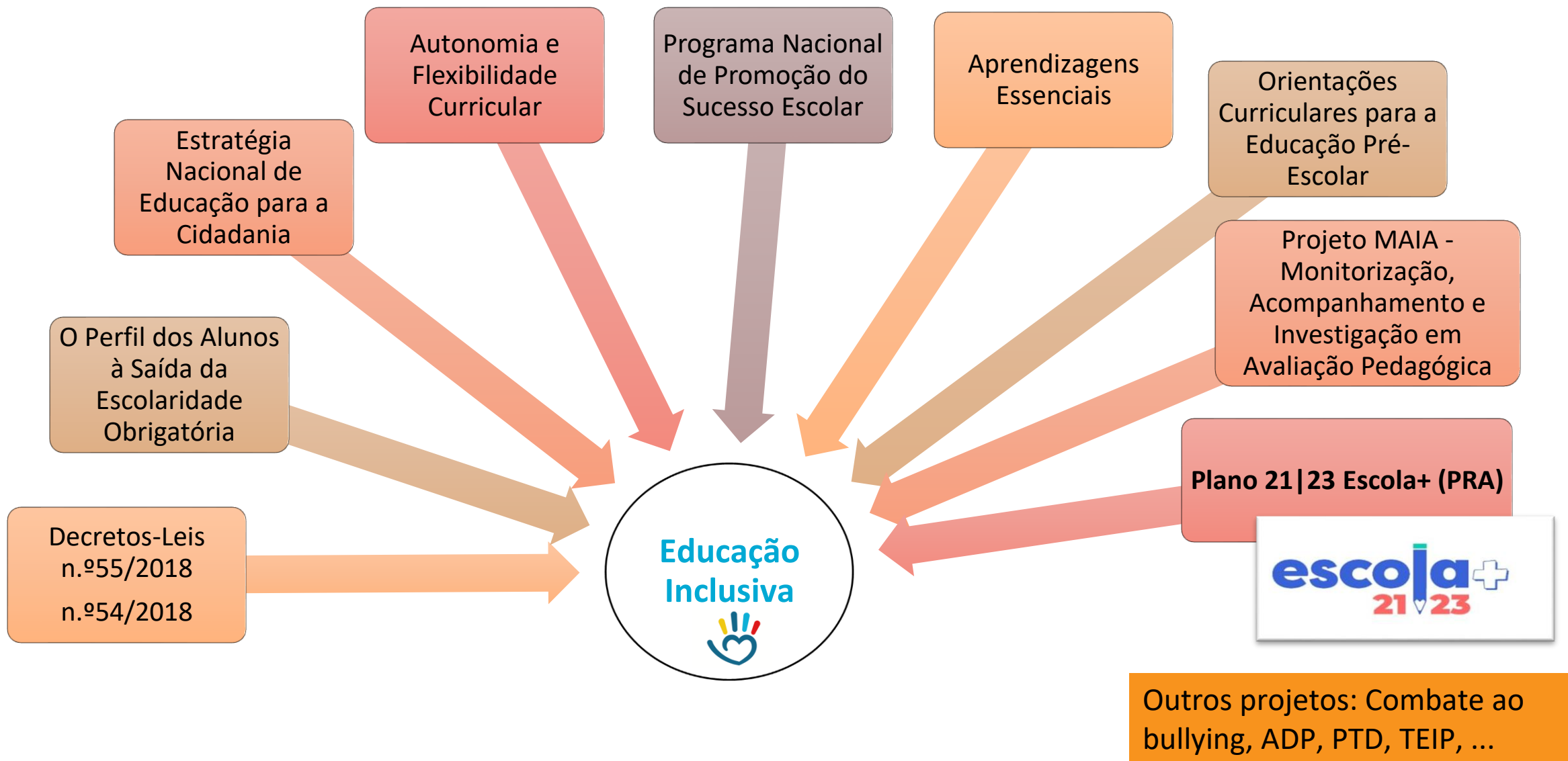
Figura 1 – Esquema conceitual do Perfil dos Alunos à Saída da Escolaridade Obrigatória.

Políticas de Educação Inclusiva

- Perfil dos Alunos à Saída da Escolaridade Obrigatória (2017)
- Estratégia nacional de Educação para a Cidadania (2017)
- DL 54 / 2018
- DL 55 / 2018
- Aprendizagens Essenciais
- Promoção do Sucesso Escolar

“O **compromisso** com a construção de uma **escola inclusiva**, uma escola na qual **todos os alunos têm oportunidade de realizar aprendizagens significativas** e na qual **todos são respeitados e valorizados**, uma escola que **corrige assimetrias** e que **desenvolve ao máximo o potencial de cada aluno**, é um desígnio nacional e um **desafio para o qual estamos TODOS convocados.**” João Costa, Secretário de Estado da Educação *in* Manual de Apoio à prática

Enquadramento



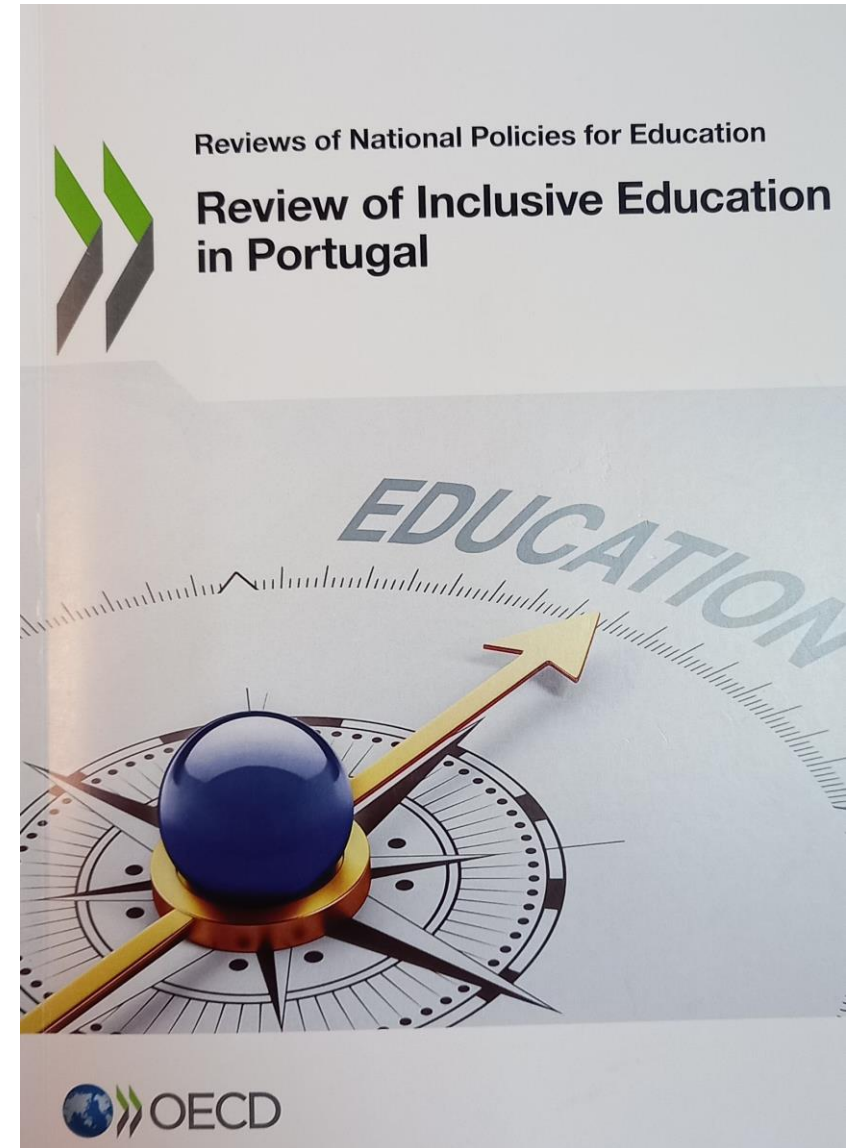
Educação Inclusiva

Um caminho, um compromisso

- Baseia-se na necessidade de **dar apoio às escolas, professores e outros elementos da comunidade educativa** na transição para o novo paradigma da **Educação Inclusiva**.
- **O trabalho em curso incorpora recomendações do relatório de avaliação da OCDE e os contributos da Agência Europeia para a construção de um sistema de monitorização da Educação Inclusiva em Portugal e redesenha as atividades para dar resposta às necessidades das escolas.**
- <https://educacaoinclusiva.dge.mec.pt/>

Principais resultados da avaliação da Educação Inclusiva em Portugal, pela OCDE (2022)

Conclusões e Recomendações



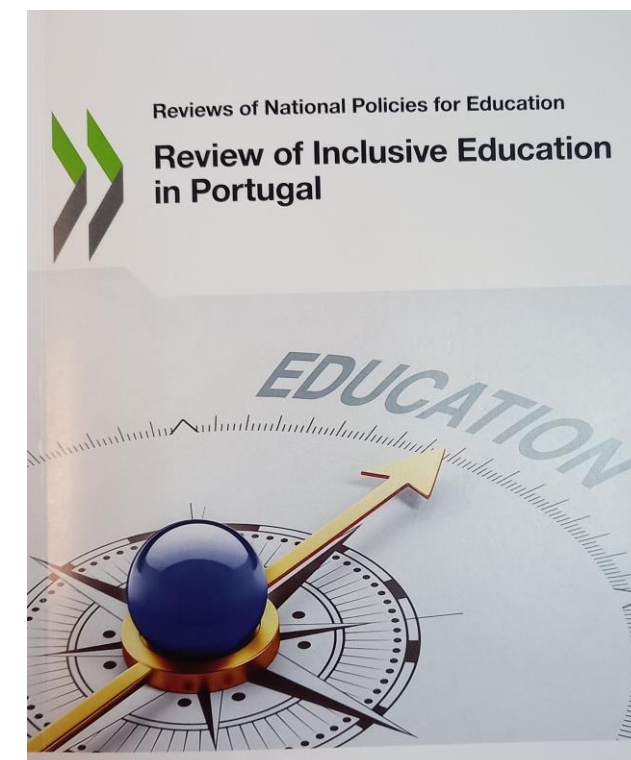
Principais conclusões

O sistema educativo português tem alcançado melhorias históricas no acesso e nos resultados ao longo dos últimos 25 anos.

Portugal também apresenta uma melhoria significativa no desempenho geral dos alunos.

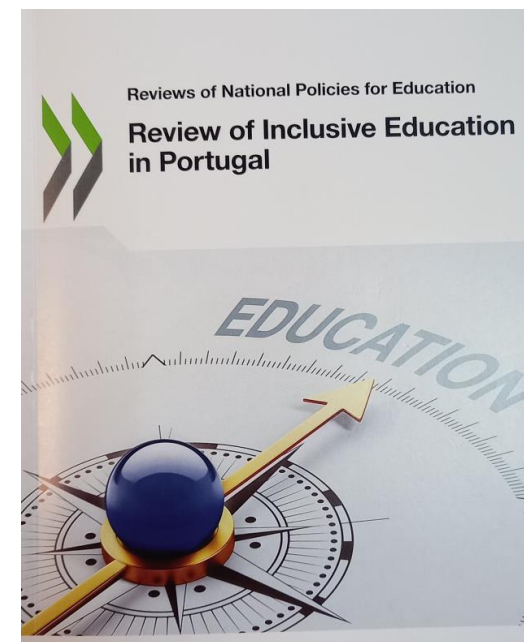
É um dos poucos países com uma trajetória positiva de melhoria em todas as disciplinas - leitura, matemática e ciências - avaliadas pelo Programa Internacional de Avaliação de Estudantes (PISA) da OCDE.

A taxa de abandono escolar precoce diminuiu significativamente em Portugal, apesar de grandes variações entre regiões.



Mas...

- Portugal enfrenta ainda alguns **desafios** para alcançar um sistema educativo inclusivo.
- Persistem **diferenças importantes** nos resultados de aprendizagem e bem-estar dos alunos de grupos desfavorecidos e/ou de contextos diversos, de famílias com baixos rendimentos, de famílias imigrantes e de etnia cigana.



Áreas prioritárias e recomendações para os próximos passos



01

Fortalecer a governança e construir um sistema de financiamento coerente para a educação inclusiva.

02

Desenvolver a capacidade de responder à diversidade, equidade e inclusão na educação.

03

Promover respostas à diversidade dos alunos, a nível da escola.



Sistema de Monitorização da Implementação do Regime Jurídico da Educação Inclusiva em Portugal

Standards

Standard 1

Os valores e princípios inclusivos são partilhados e aceites por todos

Standard 2

Os recursos necessários estão disponíveis e acessíveis para apoiar a educação inclusiva

Standard 3

As escolas estão organizadas e são geridas e têm autonomia para apoiar cada aluno da forma mais adequada

Standard 4

As vozes dos alunos e das famílias são respeitadas e consideradas

Standard 5

A formação e o desenvolvimento profissional são eficazes e estão acessíveis

Standard 6

Sucesso e certificação



REPORT ON THE EXISTING FRAMEWORK ON INCLUSIVE EDUCATION IN RELATION TO NATIONAL PRIORITIES IN PORTUGAL

European Agency for Special Needs and Inclusive Education

Manual de apoio à prática

TOUR: Trabalho de proximidade às escolas baseado na análise de casos práticos (jan/fev 2020 e out/nov/dez 2022)

PROGRAMA DE FORMAÇÃO: 2023

ESPAÇO DE TRABALHO PARA FORMADORES: “Comunidade de Formadores PARA A Educação Inclusiva”. Esta comunidade constitui-se como um espaço de trabalho colaborativo para os formadores, acreditados pelo Conselho Científico e Pedagógico da Formação Contínua (CCPFC), dinamizadores das ações de capacitação sobre educação inclusiva.

 [Plataforma Moodle](#) (476 participantes)

Formação de docentes

Capacitação de formadores

