

PROJETO EDUCATIVO

LEXPLORE + LEITURA

Assembleia da República // 2023.09.26

Alexandre Homem Cristo



PROMOÇÃO DA LEITURA

Lexplore +Leitura: o projeto educativo para a recuperação de aprendizagem que conjuga Investigação, Inteligência artificial e tecnologia de rastreio ocular.

Utilização de uma câmara específica para rastreamento ocular (eyetracker). Testes de leitura com dois textos (voz alta e em silêncio) que duram apenas quatro minutos e dão resultados imediatos sobre a capacidade leitora de um aluno.

Apoio às escolas no acompanhamento e monitorização dos alunos em leitura.

Referenciado pela DGE no âmbito do Escola+ 21|23 (ação específica 1.1.2 — Ler — conhecer, aprender e ensinar)

LEXPLORE + LEITURA



OBJECTIVO E COMPARÁVEL

Sem utilização de papel, o **Lexplore + Leitura** consegue avaliar cientificamente vários indicadores com objetividade.

INDICADORES DE AVALIAÇÃO

- ✓ Velocidade de leitura
- ✓ Dificuldades com determinados sons
- ✓ Falta de confiança na leitura em voz alta
- ✓ Fluência em leitura silenciosa
- ✓ A compreensão do texto

MÉTRICAS DE MEDIÇÃO

- ✓ Tempo de fixação
- ✓ Amplitude sacádica
- ✓ Frequência de regressão
- ✓ Número de palavras por minuto
- ✓ Número de caracteres por minuto

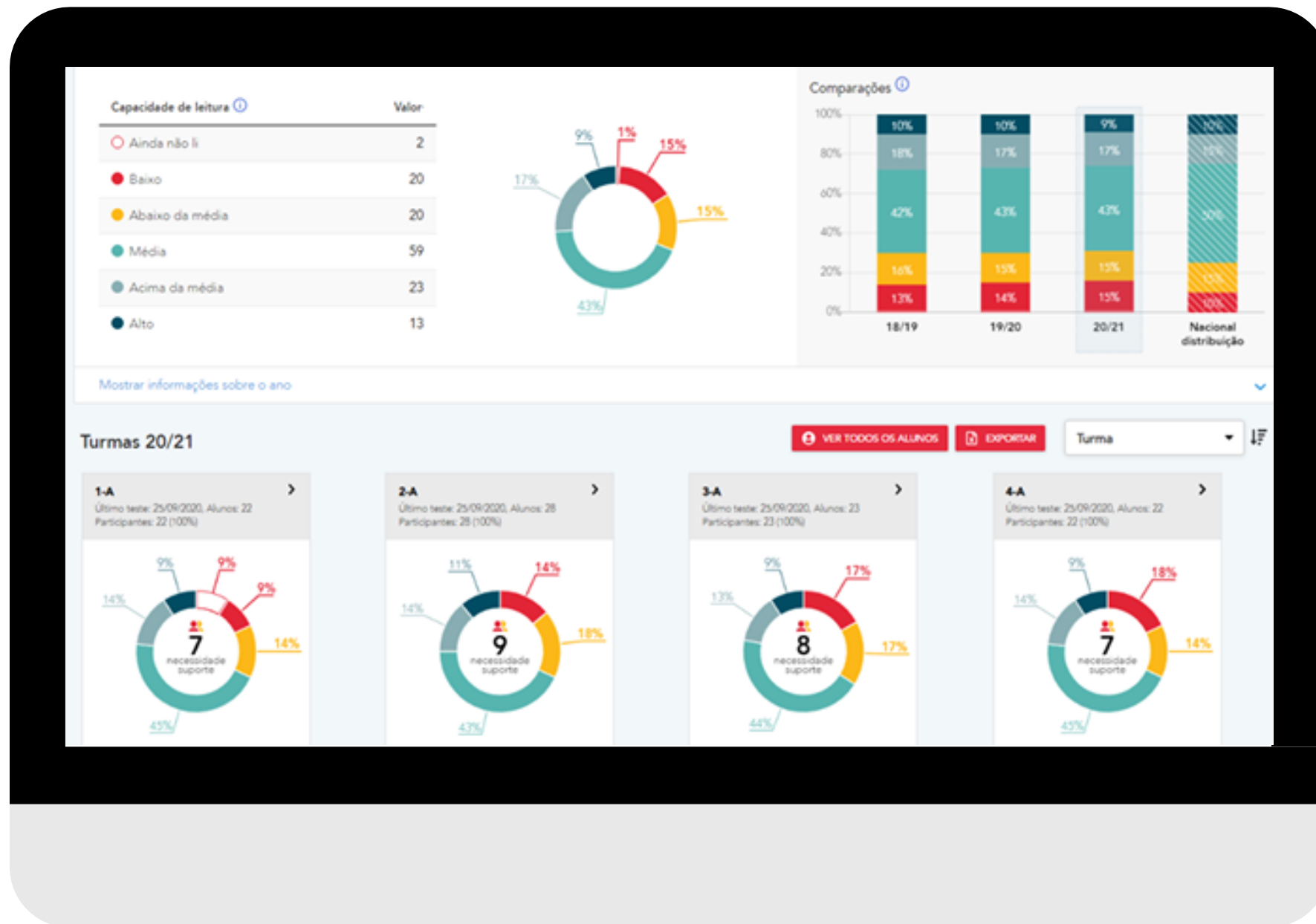
LEXPLORE + LEITURA



DIAGNÓSTICO PRECOCE PARA A INTERVENÇÃO

Os resultados da avaliação podem ser consultados em diferentes níveis, desde alunos individuais, grupos por ano de escolaridade, turmas, escolas e agrupamentos.

É possível monitorizar o progresso dos alunos a todos os níveis e obtém-se uma ampla compreensão do desempenho escolar, partilha de informações e o envolvimento de toda a comunidade escolar com a leitura.



LEXPLORE + LEITURA



40 Estabelecimentos de ensino

12.000
Alunos avaliados

30.000
Testes realizados



DIAGNÓSTICOS PARA RECUPERAÇÃO DA APRENDIZAGEM

- Terceiro ano lectivo de implementação.
- Implementação em grande escala em dois concelhos da área metropolitana de Lisboa. Grande diversidade de escolas e de contextos (TEIP, privados, agrupamentos públicos)
- +40 estabelecimentos de ensino e com mais de 12 mil alunos do 1º e 2º ciclo a utilizar.
- Monitorização da evolução dos alunos desde primeira implementação.



RESULTADOS PRELIMINARES 2022/2023

RESULTADOS PRELIMINARES



NOTA METODOLÓGICA: AMOSTRA + PERCENTIS

- 4540 alunos do 1º ciclo — anos de escolaridade 2º / 3º / 4º
- Frequentam 13 Agrupamentos de Escolas Públicas em Mafra e Cascais (não inclui privados)
- Resultados dos testes realizados no final do ano lectivo 2022/2023 (terceiro período)

Muito Baixo = percentil 1 a 10

Abaixo da Média = 11 a 39

Média = 40 a 59

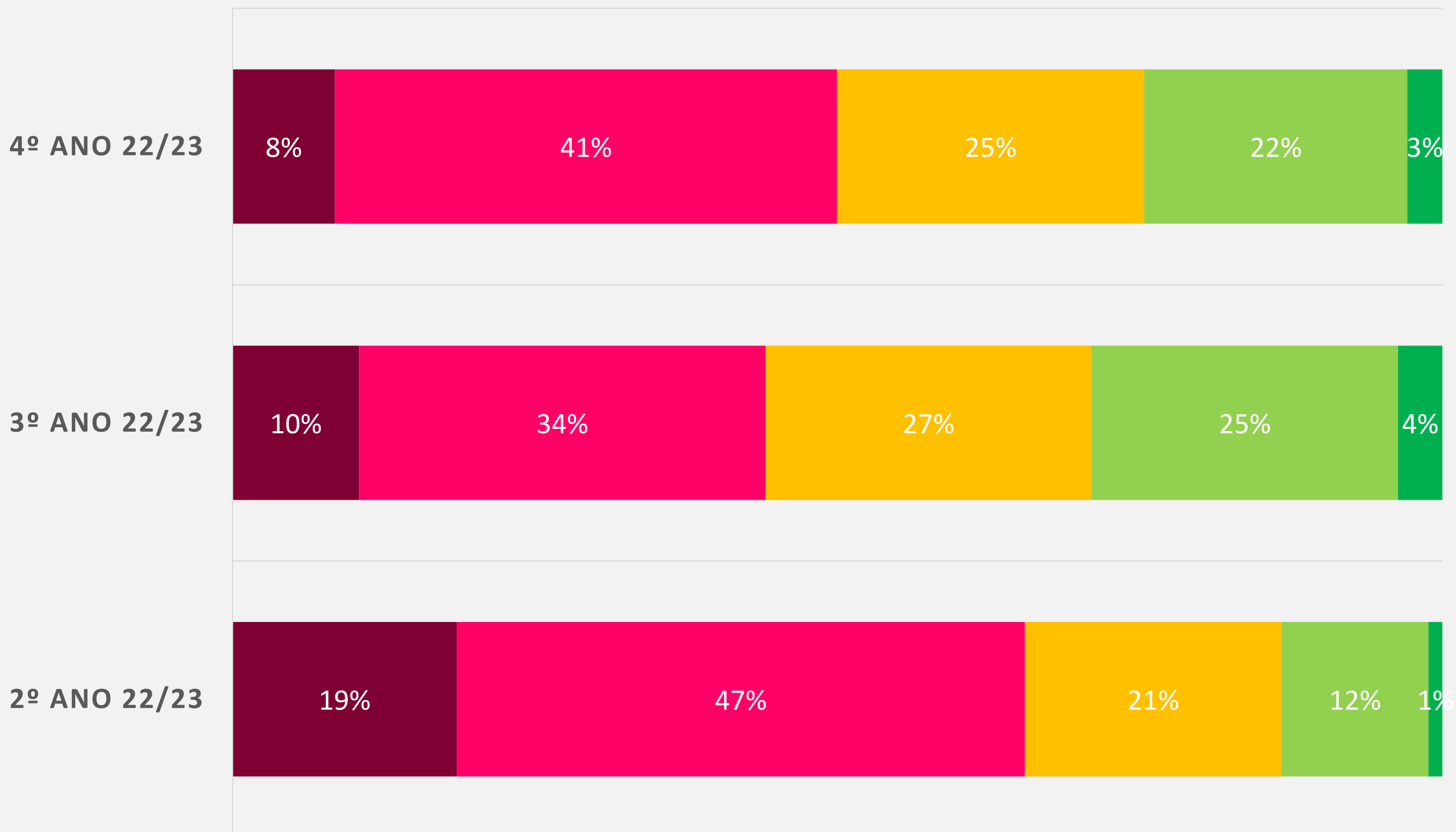
Acima da Média = 60 a 88

Elevado = 89 a 100

RESULTADOS PRELIMINARES



■ muito baixo ■ abaixo da média ■ média ■ acima da média ■ muito elevado

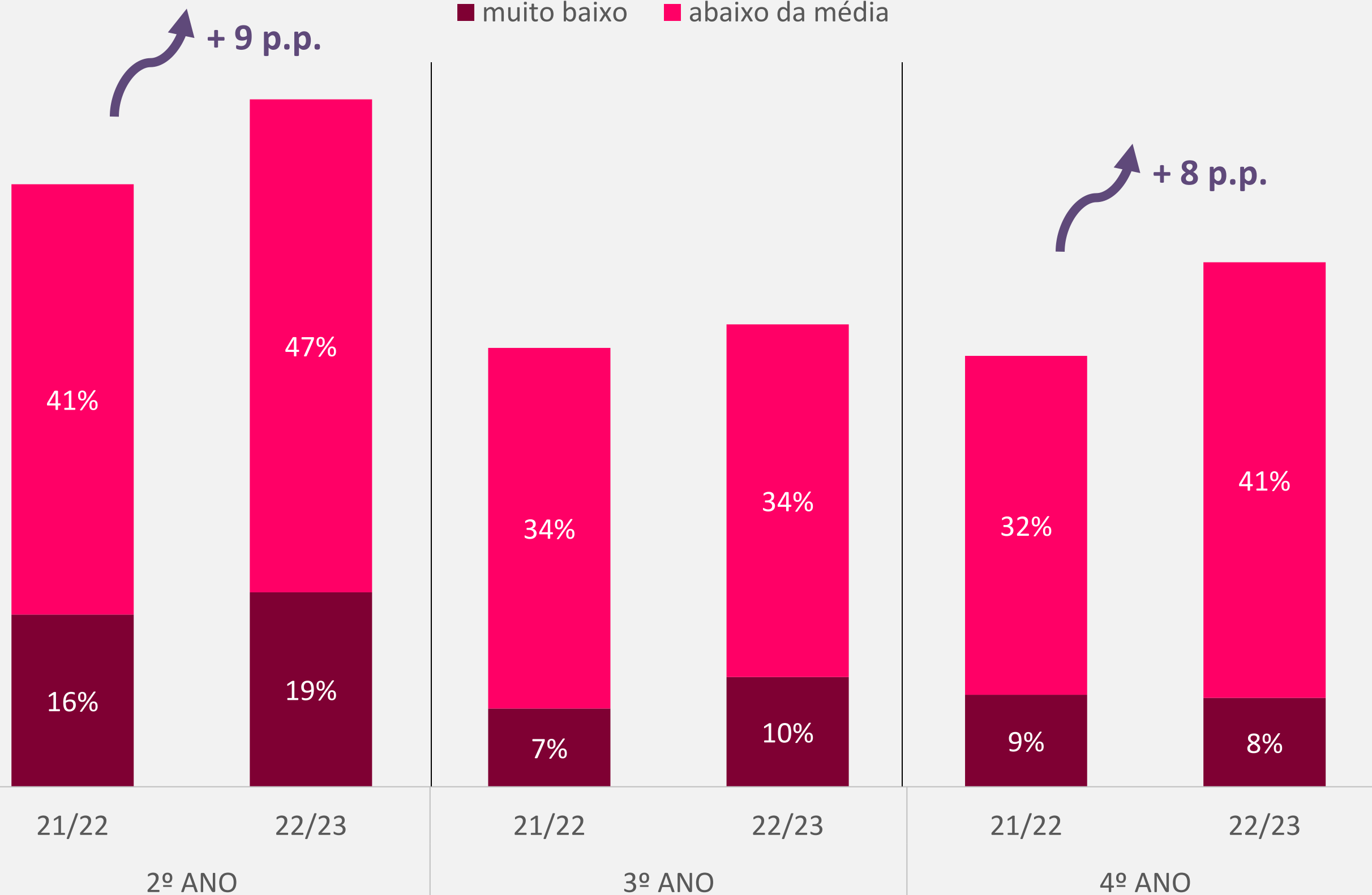


2022 / 2023

- 66% dos alunos do 2º ano têm desempenho muito baixo ou abaixo da média. Esta coorte fez dois anos de pré-escolar em pandemia.
- Alunos do 4º ano não têm desempenhos melhores do que os alunos do 3º ano. São a coorte que estava no 1º ano no início da pandemia.
- Quase metade dos alunos do 3º e 4º ano tem desempenhos inferiores à média.

RESULTADOS PRELIMINARES

■ muito baixo ■ abaixo da média



21/22 vs 22/23

- Comparabilidade é muito forte: os mesmos testes, as mesmas escolas.
- Desempenhos em 2023 são inferiores aos de 2022 em todos os anos de escolaridade.
- Pioria acentuada no 2º ano de escolaridade (+9 p.p.)
- Pioria acentuada no 4º ano de escolaridade (+8 p.p.)

RESULTADOS PRELIMINARES



IMPACTO, DESAFIOS E DIFICULDADES

RECUPERAÇÃO (APARENTEMENTE) INSUFICIENTE. Resultados de alunos que estavam no pré-escolar ou nos anos iniciais do 1º ciclo aquando da pandemia. Por um lado, não surpreende que manifestem maiores dificuldades, tendo em conta dano na aprendizagem. Por outro lado, sugere que a recuperação ainda não foi a suficiente.

MONITORIZAÇÃO SUPLEMENTAR POR COORTES. Acompanhar a evolução dos alunos por coortes. Em especial, as coortes mais atingidas no final do pré-escolar e 1º ano do 1º ciclo. Por exemplo, coorte do 4º ano de escolaridade em 22/23 é a que estava no 1º ano de escolaridade quando iniciou a pandemia (agora, iniciou o 2º ciclo).

DIFICULDADES NA ADESÃO DAS ESCOLAS. Escolas manifestaram-nos dificuldades na adesão ao projecto, por falta de verbas.

OBRIGADO

