

RIO VIZELA

**Vizela**
CÂMARA MUNICIPAL



#SalvemORioVizela

- 01 INTRODUÇÃO**
- 02 CARATERIZAÇÃO**
- 03 IMPORTÂNCIA**
- 04 DESPOLUIÇÃO**
- 05 FISCALIZAÇÃO**
- 06 ETAR DE SERZEDO**
- 07 IMPRENSA**
- 08 CONCLUSÕES**
- 09 SOLUÇÃO**

INTRO DUÇÃO

01



INTRO DUÇÃO

O Rio Vizela sempre constituiu um elemento central para o florescimento da indústria e do turismo dos concelhos cujo território é atravessado pelo seu leito, pelo que a sua despoluição significa efetivamente um manifesto acréscimo na qualidade de, vida do ponto de vista da natureza ambiental, desportiva e lúdica.

Contudo, não obstante a sua importância para a região e uma luta de quase quatro décadas para a sua despoluição, o Rio Vizela continua a ser considerado como um dos rios mais poluídos da Europa.

Nesse sentido, no ano de 2016, foi apresentada na Assembleia da República, por quatro associações que defendem a despoluição do Rio Vizela, uma petição pública, a qual viria a resultar, em fevereiro de 2017, na aprovação de diversas recomendações ao Governo para a despoluição do Rio Vizela.

Em 2017, teve lugar em Vizela a sessão pública de assinatura do Plano de Ação de Despoluição do Rio Vizela, um protocolo para cooperação técnica no âmbito da despoluição da bacia hidrográfica do Rio Vizela.

Sem prejuízo da aprovação das referidas ações, até à presente data, as medidas adotadas não produziram quaisquer efeitos úteis, continuando a verificar-se, mediante ações de fiscalização autónomas efetuadas em parceria com a Autarquia de Vizela, diariamente descargas poluidoras do Rio Vizela, designadamente pela empresa Águas do Norte, S.A., através da Estação de Tratamento de Águas Residuais de Serzedo, causando, dessa forma, danos substanciais com repercussões na saúde, bem-estar e diferentes sistemas de vida.

A Câmara Municipal de Vizela considera que a resolução definitiva para a problemática da poluição do Rio Vizela passa pela execução da obra de construção de um emissário que permita a ligação da ETAR de Serzedo à ETAR de Lordelo e, em consequência, um trabalho conjunto entre estas, com as melhores condições ambientais para a receção do caudal tratado. Contudo, sendo essencial assegurar o financiamento necessário para a sua construção, entende a Autarquia que deve ser o Governo a criar condições financeiras para tal, assegurando que, de forma definitiva, seja resolvida esta questão da poluição no Rio Vizela.

CARATÉ RIZAÇÃO

02



CARÁTERI **ZAÇÃO**

- 01 Um dos mais importantes afluentes do Rio Ave
- 02 Tem curso de água de cerca de 40Km
- 03 Cota de cerca de 700m de altura
- 04 Nasce no Concelho de Fafe - Alto de Morgair
Freguesias de Aboim e Gontim
- 05 Desagua na margem esquerda do Rio Ave - Santo Tirso
- 06 Passa em cinco concelhos:
Fafe - Felgueiras - Guimarães - Vizela - Santo Tirso

IMPOR TÂNCIA

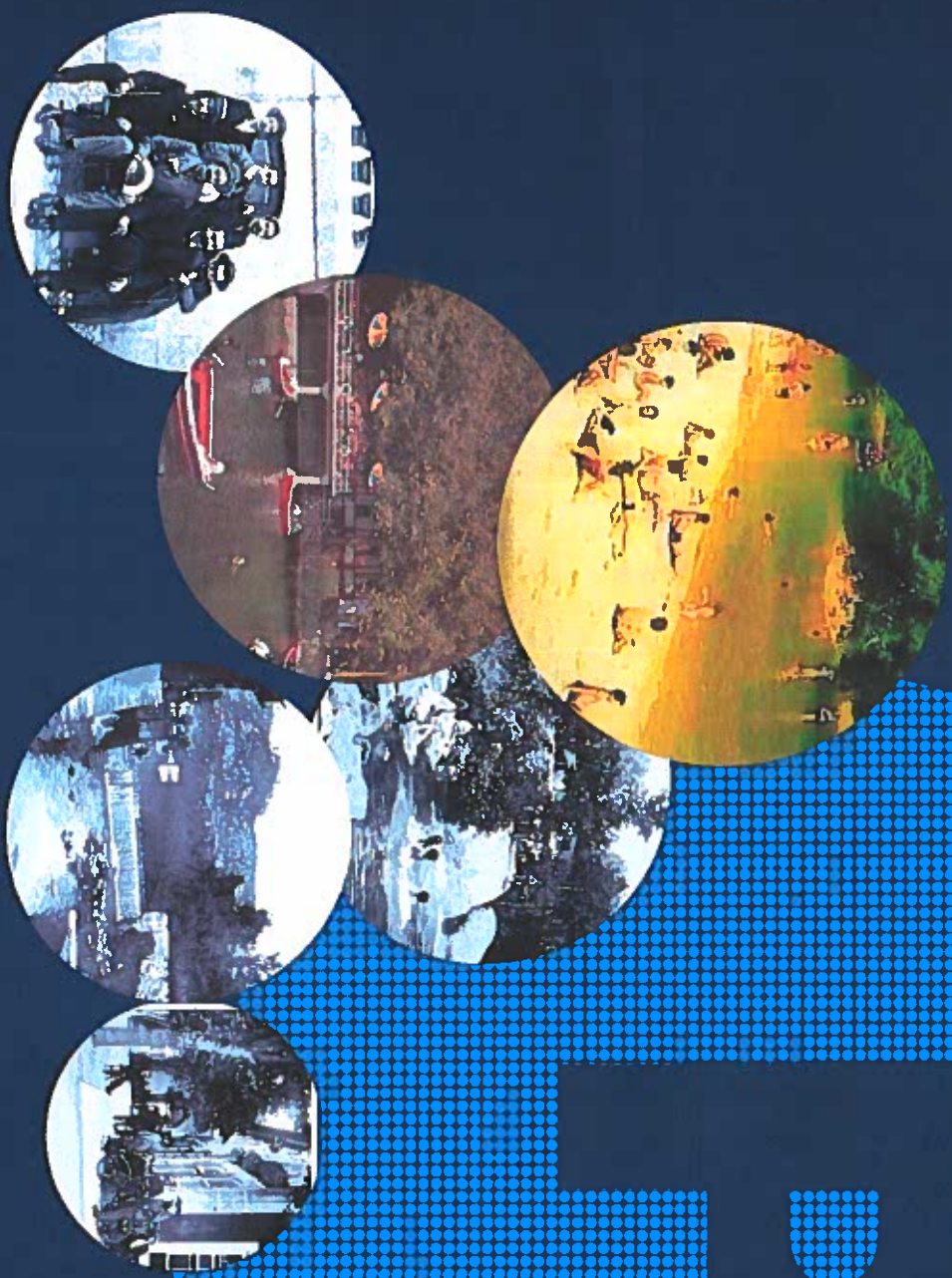
03

PASSADO

PRESENTE

FUTURO

IMPOR TÂNCIA PASSADO



IMPOR TÂNCIA



PASSADO

PRESENTE

FUTURO

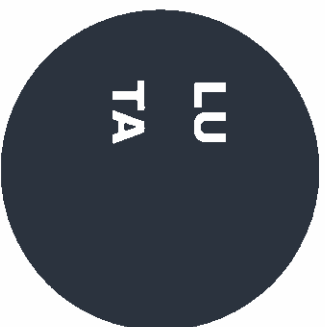
PASSADO

- O Rio constituiu um elemento central para o florescimento da indústria e do turismo.
- O Rio, como a bacia hidrográfica do Ave, teve um papel de relevo na implantação de diversas indústrias nas suas margens, designadamente a têxtil - produção de energia e abastecimento de água para alimentar a diversas fases do processo produtivo, tal como fonte de atividade complementar ao termalismo.

IMPOR TÂNCIA PRESENTE E FUTURO



IMPOR TÂNCIA



PASSADO

PRESENTE

FUTURO

PRESENTE E FUTURO

- Do ponto de vista turístico, o Rio Vizela representa uma oportunidade, a par das termas e do seu parque, para recuperar, de forma sustentada, o turismo do concelho, setor com enorme tradição histórica que, no passado, aportou uma enorme relevância económica.
- Sendo Vizela um concelho e uma cidade virados para o Rio, a despoluição significa o acréscimo de benefícios na qualidade de vida dos Vizelenses do ponto de vista da natureza ambiental, desportiva e lúdica.

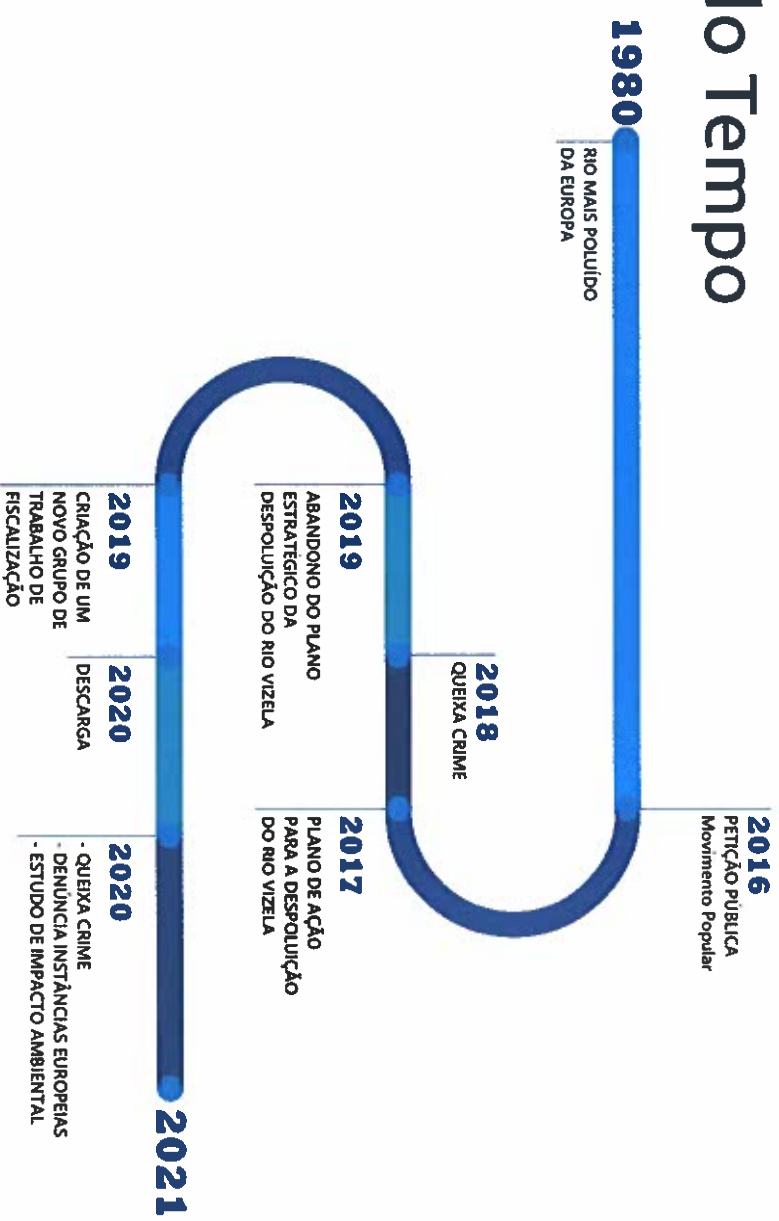
DESPO LUIÇÃO

04



DESPO LUIÇÃO

Linha do Tempo



FISCALI ZAÇÃO

05

EQUIPA

MEIOS

FISCALI ZAÇÃO

EQUIPA

CÂMARA
MUNICIPAL
DE VIZELA

VIMÁGUA

GNR
SEPNA

LABORATÓRIO
QUÍMICO

EMPRESA AO
SERVIÇO DO
AMBIENTE

FISCALI ZAÇÃO

MEIOS

ROBOT
INSPEÇÃO VÍDEO
EM CIRCUITO
FECHADO

ALTERAÇÃO
DA COLORAÇÃO
TESTE COM
CORANTES

MÁQUINA
DE FUMOS
TESTE COM
INJEÇÃO DE
FUMOS

LEVANTAMENTO
GEORREFER-
ENCIADO

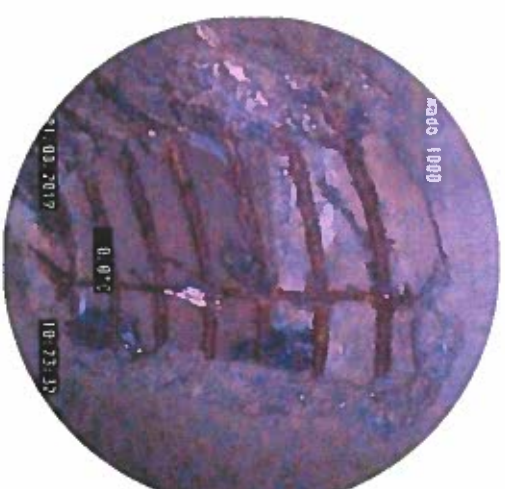
CAMIÃO
HIDROLIMPADOR

EQUIPAS
MULTIDISCIPLIN
ARES

ANÁLISES
LABORATORIAIS

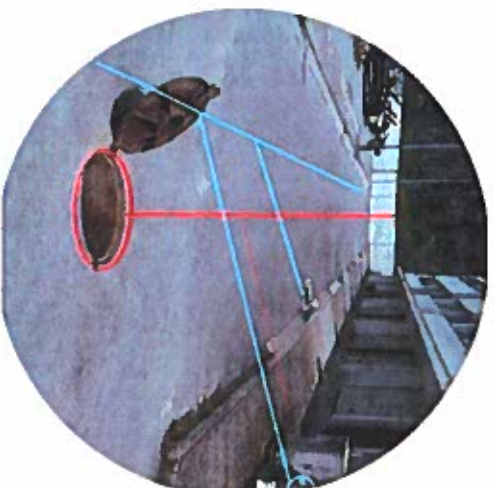
FISCALI ZAÇÃO

Inspeção vídeo em circuito fechado



FISCALI ZAÇÃO

Teste com corantes



FISCALI ZAÇÃO

Máquina de fumos - Teste com injeção



FISCALI ZAÇÃO

Levantamento Georreferenciado
Centro Urbano



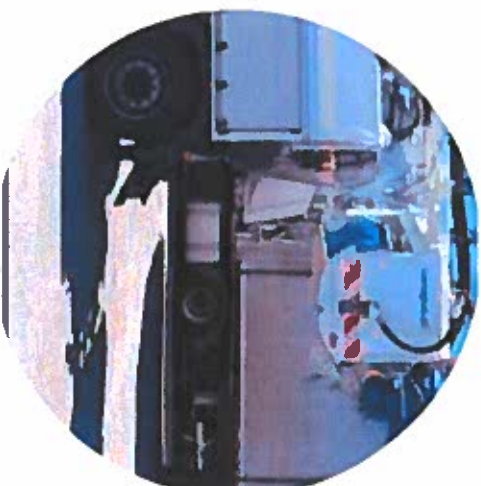
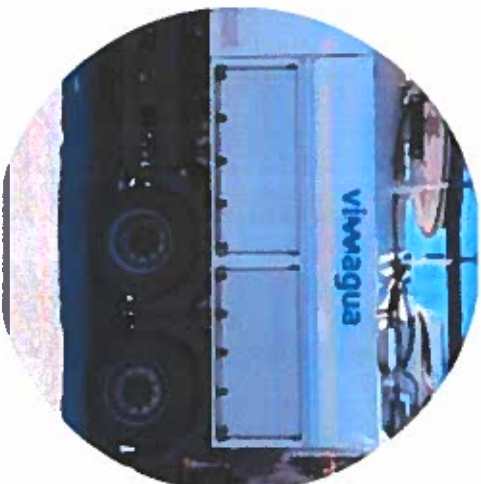
FISCALI **ZAÇÃO**

Levantamento Georreferenciado
Extensão Rio Vizela



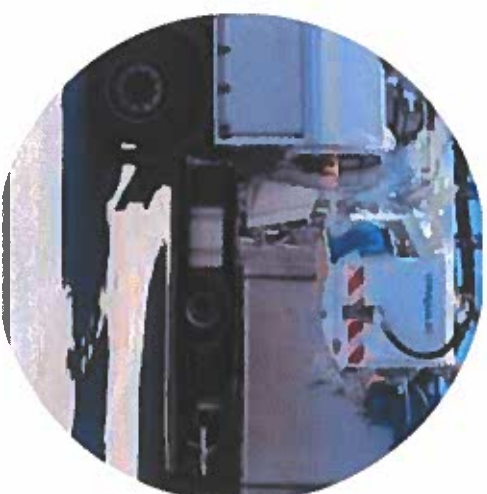
FISCALI **ZAÇÃO**

Camião Hidrolimpador



FISCALI ZAÇÃO

Equipas Multidisciplinares

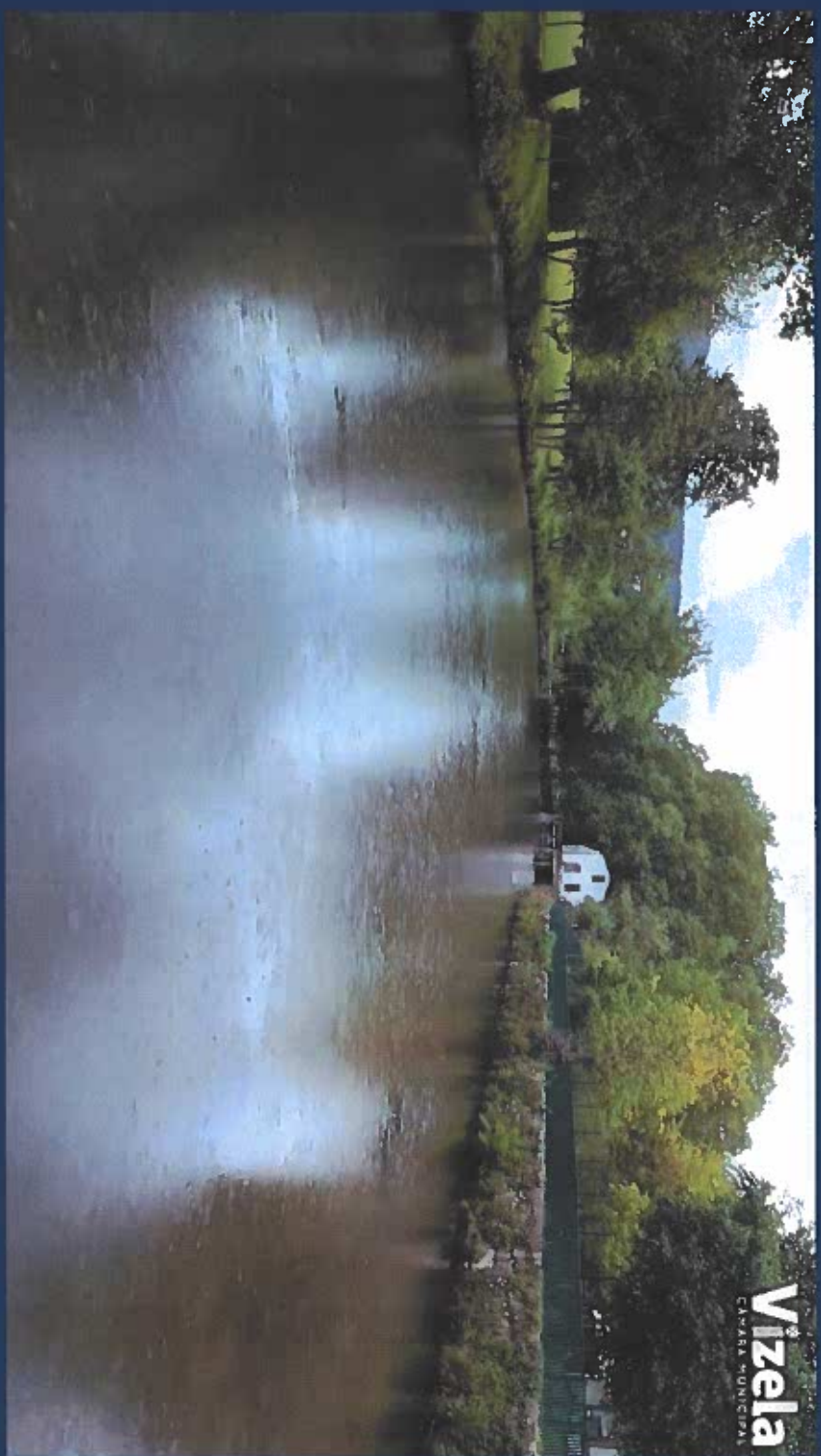


FISCALI ZAÇÃO

Análises Laboratoriais



APÓS FISCALIZAÇÃO



ETAR DE SERZEDO

06



ETAR DE

SERZE

DO

Principal Foco Poluidor

FACTOS

- Localização
- Análises Microbiológicas e Químicas
- Visualização Histórica das Saídas
- Visualização da água e das margens a montante, a jusante e na descarga
- Praia Fluvial - Autorização para a prática balnear 2011 | 2020.



ETAR DE SERZE

DO

Principal Foco Poluidor

LOCALIZAÇÃO

A ETAR de Serzedo localiza-se a montante de Vizela, a cerca de 10 km do centro urbano do Concelho.



ETAR DE

SERZE

DO

Principal Foco Poluidor

ANÁLISES LABORATORIAIS

Em agosto de 2020, no seguimento da estratégia adotada para a despoluição do Rio Vizela, e face a mais uma descarga da ETAR de Serzedo, a Câmara Municipal realizou novas colheitas e análises da água do Rio Vizela, cujosdemonstraram que o nível de bactérias está acima do aceitável.

As amostras recolhidas pela Câmara Municipal de Vizela em julho, após mais uma descarga oriunda da ETAR de Serzedo, revelam que as quantidades de Escherichia coli e de enterococos intestinais, utilizadas para medir a contaminação da água, superam o aceitável.

A quantidade de Escherichia coli e de enterococos intestinais, bactérias que indicam o nível de contaminação de água, manteve-se dentro dos valores aceitáveis para águas balneares a montante da ETAR, mas ultrapassou tais limites no ponto de descarga.

O número mais provável de bactérias Escherichia Coli na amostra recolhida junto à ETAR, em julho, era de 24 mil por 100 mililitros, quando o valor máximo definido como “aceitável” é de 900.

No troço a montante, porém, a estimativa rondava as 250 bactérias por 100 mililitros. Já o número de enterococos intestinais junto à descarga foi de 6.100, quando o valor máximo definido como “aceitável” é de 330. O número de enterococos registado a montante foi 330, precisamente. As amostras recolhidas 200 metros a jusante revelaram três mil enterococos por 100 mililitros, valor quase dez vezes acima do “aceitável”, e cerca de cinco mil bactérias Escherichia coli, número cinco vezes superior ao limite.

ANÁLISES LABORATORIAIS

Resultado	U
(em curso)	

Resultado	U	excedente
-----------	---	-----------

$3,0 \times 10^3$ nmp/100 mL	[25%]	200 \$
CORRESPONDE A 3.000 nmp/100 ml		
$5,0 \times 10^3$ nmp/100 mL	[21%]	500 \$
CORRESPONDE A 5.000 nmp/100 ml		

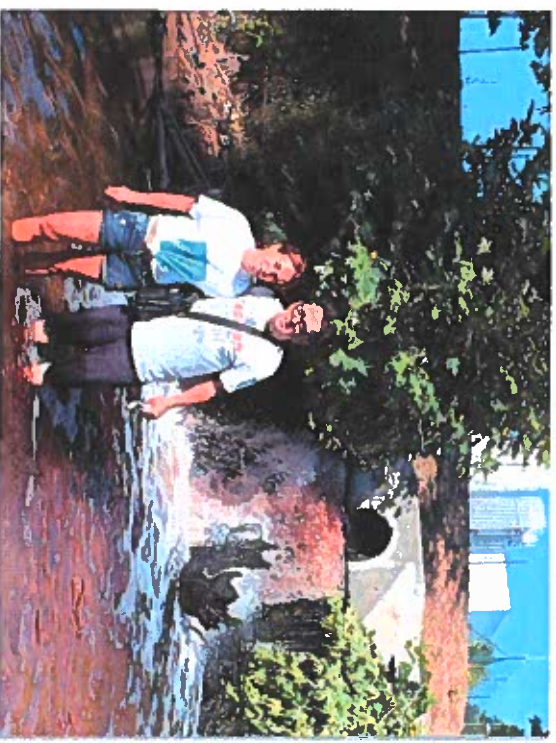
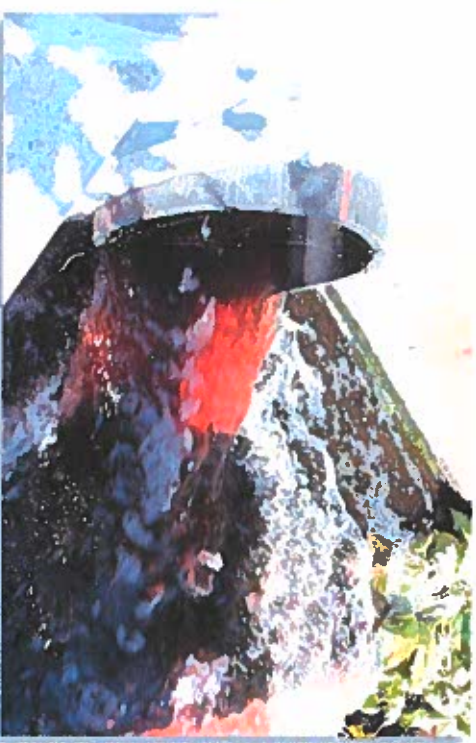
ETAR DE SERZE

DO

Principal Foco Poluidor

PRIMEIRA SAÍDA

Até outubro de 2019, a Estação de Tratamento de Águas Residuais (ETAR) de Serzedo da Águas do Norte tinha uma saída para as descargas no Rio Vizela.



ETAR DE

SERZE

DO

Principal Foco Poluidor

DUAS SAÍDAS



Assim, anteriormente, a descarga era efetuada por uma “boca de lobo” com queda livre com cerca de 1 metro de altura, onde era possível aferir visualmente de forma clara as condições de tratamento da água, passando a ser efetuada por um sistema de descarga afogado, não havendo uma visualização direta da descarga, sendo apenas possível visualizar a coloração da água descarregada no Rio quando esta for significativa.

ETAR DE

SERZE

DO

Principal Foco Poluidor

SEGUNDA SAÍDA

Em outubro de 2019, a Estação de Tratamento de Águas Residuais (ETAR) de Serzedo da Águas do Norte alterou local de descargas para o Rio Vizela, passando a ser efetuada por um sistema de descarga afogado, não havendo uma visualização direta da descarga.



ETAR DE

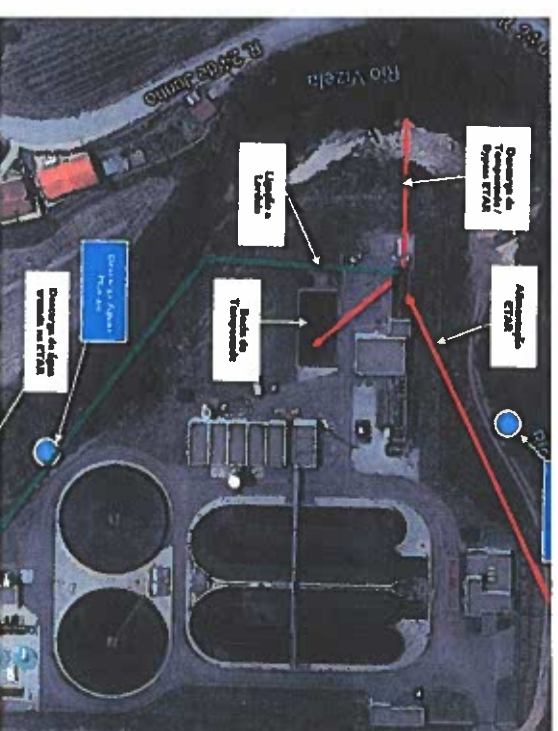
SERZE

DO

Principal Foco Poluidor

SAÍDA DE EMERGÊNCIA

É possível verificar, a poucos metros da Estação de Tratamento de Águas Residuais (ETAR) de Serzedo da Águas do Norte, a existência de uma conduta de emergência, que efetua descarga sem qualquer tratamento, quando a ETAR atinge a sua capacidade de tratamento.



ETAR DE

SERZE

DO

Principal Foco Poluidor

MONTANTE

A montante da ETAR, a água do leito do Rio apresenta-se límpida e transparente, encontrando-se na categoria de “qualidade aceitável”.

Pode, também, verificar-se o reduzido caudal do Rio Vizela, a montante da ETAR de Serzedo.



ETAR DE

SERZE

DO

Principal Foco Poluidor

JUSANTE

A qualidade da água a jusante da ETAR apresenta um aspeto sujo e com uma coloração avermelhada com valores inaceitáveis para águas balneares.



ETAR DE SERZE

DO

Principal Foco Poluidor

PRAIA FLUVIAL

Desde o ano 2011, que a Câmara Municipal tem realizado análises à qualidade da água do Rio Vizela, de acordo com a legislação, tendo em vista a obtenção de classificação de água balnear.

Na sequência do vários pedido de identificação da Zona Ribeirinha do Poço Quente, do “Ribeiro de Sá” e “Ponte Nova”, concelho de Vizela, como água balnear, a análise dos resultados revelam qualidade para a classe “Má”, de acordo com o D.L. n.º135/2009, de 3 de junho, com as alterações introduzidas pelo D.L. n.º113/2012, de 23 de maio.

AGÊNCIA PORTUGUESA DO AMBIENTE

11. V. Qualidade da Água Balnear em 2017
11.1. Qualidade da Água Balnear em 2017
11.1.1. Qualidade da Água Balnear em 2017

Assunto: Relatório de avaliação de uma zona fluvial balnear, na Zona de Proteção Especial do Poço Quente, concelho de Vizela.

Objetivo: Relatório de avaliação de uma zona fluvial balnear, na Zona de Proteção Especial do Poço Quente, concelho de Vizela.

Resumo: O presente relatório tem como objetivo apresentar os resultados da avaliação de uma zona fluvial balnear, na Zona de Proteção Especial do Poço Quente, concelho de Vizela, em 2017. A avaliação foi realizada de acordo com o Regulamento (CE) n.º 1181/2006, que estabelece os requisitos para a classificação das águas balneares. Os resultados da avaliação são apresentados no presente relatório.

Conclusão: A qualidade da água balnear na Zona de Proteção Especial do Poço Quente, concelho de Vizela, em 2017, foi classificada como "Má".

Recomendações: Recomenda-se a implementação de medidas de melhoria da qualidade da água balnear, nomeadamente a redução da poluição difusa e a melhoria da gestão dos resíduos sólidos.

Informação adicional: O presente relatório foi elaborado em conformidade com o Regulamento (CE) n.º 1181/2006, que estabelece os requisitos para a classificação das águas balneares.

OPC - Observatório Português da Qualidade

Rua do Povoamento de Vizela
Câmara Municipal de Vizela
4510-101 Vizela
Vizela

Relatório de Avaliação de uma Zona Fluvial Balnear, na Zona de Proteção Especial do Poço Quente, concelho de Vizela, em 2017.

Classificação da Qualidade da Água Balnear: Má

Relatório de Avaliação de uma Zona Fluvial Balnear, na Zona de Proteção Especial do Poço Quente, concelho de Vizela, em 2017.

Classificação da Qualidade da Água Balnear: Má

ETAR DE

SERZE

DO

Principal Foco Poluidor

DESCARGA

Em julho de 2020, verificou-se mais uma grave descarga da Estação de Tratamento de Águas Residuais (ETAR) de Serzedo das Águas do Norte, tendo o Município decidido avançar com:

Nova queixa crime contra a Águas do Norte pelo crime de poluição;

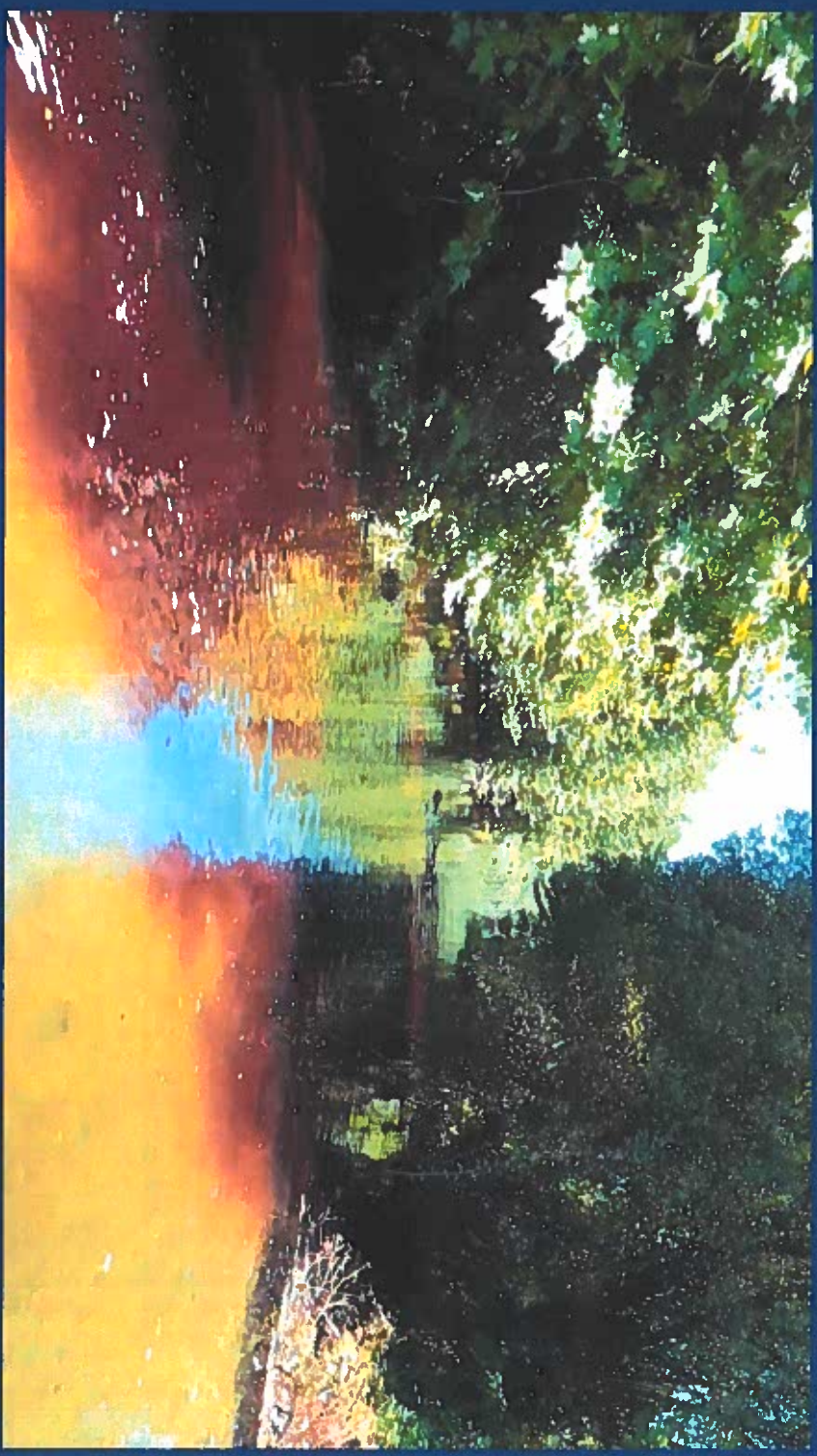
Denúncia junto das instâncias europeias, nomeadamente Agência Europeia do Ambiente e Comissário Europeu do Ambiente, Oceanos e Pescas;

Apelo ao boicote às próximas eleições presidenciais, salvo se, entretanto, for apresentada uma solução para a presente problemática;

Realização de estudo de impacto da poluição do rio Vizela no ecossistema Rio, pela Universidade de Aveiro – Faculdade de Ciências – Biologia.



VISUALIZAÇÃO DA DESCARGA



IMPR ENSA

07



IMPR ENSA

NORTE/SUL

Robô já apanhou 27 moradores a poluírem o Vizela

Uma equipa de robôs de vigilância instalados no rio Vizela já apanhou 27 moradores a poluírem o rio. Os robôs foram instalados para monitorizar a qualidade do rio e a poluição. Os robôs são capazes de identificar e localizar a poluição no rio e alertar a equipa de vigilância. Os robôs foram instalados em pontos estratégicos do rio e já apanhou 27 moradores a poluírem o rio. Os robôs são capazes de identificar e localizar a poluição no rio e alertar a equipa de vigilância. Os robôs foram instalados em pontos estratégicos do rio e já apanhou 27 moradores a poluírem o rio.



7 de agosto, da Vizela e na região do Vizela. Os robôs foram instalados para monitorizar a qualidade do rio e a poluição. Os robôs são capazes de identificar e localizar a poluição no rio e alertar a equipa de vigilância. Os robôs foram instalados em pontos estratégicos do rio e já apanhou 27 moradores a poluírem o rio.

JORNAL DE NOTÍCIAS
EDIÇÃO 31 DE JULHO 2019

NORTE/SUL

Câmara de Vizela culpa ministro por poluição no rio

A Câmara Municipal de Vizela acusa o ministro do Ambiente de não ter feito o suficiente para combater a poluição no rio Vizela. A Câmara Municipal de Vizela acusa o ministro do Ambiente de não ter feito o suficiente para combater a poluição no rio Vizela. A Câmara Municipal de Vizela acusa o ministro do Ambiente de não ter feito o suficiente para combater a poluição no rio Vizela.



7 de agosto, da Vizela e na região do Vizela. A Câmara Municipal de Vizela acusa o ministro do Ambiente de não ter feito o suficiente para combater a poluição no rio Vizela. A Câmara Municipal de Vizela acusa o ministro do Ambiente de não ter feito o suficiente para combater a poluição no rio Vizela.

JORNAL DE NOTÍCIAS
EDIÇÃO 3 DE AGOSTO 2019

SOCEBALE

Vizela: combater a poluição no rio com um robô

Um robô de vigilância instalado no rio Vizela já apanhou 27 moradores a poluírem o rio. Os robôs foram instalados para monitorizar a qualidade do rio e a poluição. Os robôs são capazes de identificar e localizar a poluição no rio e alertar a equipa de vigilância. Os robôs foram instalados em pontos estratégicos do rio e já apanhou 27 moradores a poluírem o rio.



7 de agosto, da Vizela e na região do Vizela. Um robô de vigilância instalado no rio Vizela já apanhou 27 moradores a poluírem o rio. Os robôs foram instalados para monitorizar a qualidade do rio e a poluição. Os robôs são capazes de identificar e localizar a poluição no rio e alertar a equipa de vigilância. Os robôs foram instalados em pontos estratégicos do rio e já apanhou 27 moradores a poluírem o rio.

PUBLICO
EDIÇÃO 3 DE AGOSTO 2019

IMPR ENSA

NORTE/SUL

Conduta pública "secreta" deita água preta no rio Vizela

Comuna recusa-lha matrícula e denúncia da TPA de Aguiar de Sousa, que sempre serviu suas eleições



Uma conduta pública, localizada no município de Aguiar de Sousa, no distrito de Vila Real, tem estado a deitar água preta no rio Vizela, durante o verão. A conduta, que pertence ao município, tem estado a deitar água preta no rio, durante o verão. A conduta, que pertence ao município, tem estado a deitar água preta no rio, durante o verão.

A conduta pública, localizada no município de Aguiar de Sousa, no distrito de Vila Real, tem estado a deitar água preta no rio Vizela, durante o verão. A conduta, que pertence ao município, tem estado a deitar água preta no rio, durante o verão.

A conduta pública, localizada no município de Aguiar de Sousa, no distrito de Vila Real, tem estado a deitar água preta no rio Vizela, durante o verão. A conduta, que pertence ao município, tem estado a deitar água preta no rio, durante o verão.

NORTE/SUL

Conduta pública no rio Vizela é um perigo para a saúde

Direção local de saúde dá parecer sobre o líquido vertido



A conduta pública localizada no rio Vizela, no município de Aguiar de Sousa, no distrito de Vila Real, tem estado a deitar água preta no rio, durante o verão. A conduta, que pertence ao município, tem estado a deitar água preta no rio, durante o verão.

A conduta pública localizada no rio Vizela, no município de Aguiar de Sousa, no distrito de Vila Real, tem estado a deitar água preta no rio, durante o verão. A conduta, que pertence ao município, tem estado a deitar água preta no rio, durante o verão.

A conduta pública localizada no rio Vizela, no município de Aguiar de Sousa, no distrito de Vila Real, tem estado a deitar água preta no rio, durante o verão. A conduta, que pertence ao município, tem estado a deitar água preta no rio, durante o verão.

NORTE/SUL

Águas do Norte tem 21 processos de multa por descargas em rios

Alguns processos já foram sancionados com multas de até 10 mil euros



A Agência Portuguesa do Ambiente (APA) tem estado a deitar água preta no rio Vizela, durante o verão. A conduta, que pertence ao município, tem estado a deitar água preta no rio, durante o verão.

A Agência Portuguesa do Ambiente (APA) tem estado a deitar água preta no rio Vizela, durante o verão. A conduta, que pertence ao município, tem estado a deitar água preta no rio, durante o verão.

A Agência Portuguesa do Ambiente (APA) tem estado a deitar água preta no rio Vizela, durante o verão. A conduta, que pertence ao município, tem estado a deitar água preta no rio, durante o verão.

IMPR ENSA

Região

Nova queixa-crime contra Águas do Norte que é «a grande poluidora» do rio Vizela

As autoridades locais e nacionais estão a investigar a origem da poluição que contamina o rio Vizela, afluente do rio Douro. Uma nova queixa-crime foi apresentada contra a empresa Águas do Norte, acusada de ser a grande poluidora do rio. A queixa-crime foi apresentada pelo Ministério Público do distrito de Vila Real, sob o alegado de que a empresa estaria a despejar resíduos industriais no rio, contaminando as águas e colocando em risco a saúde pública.

De acordo com o Ministério Público, a Águas do Norte é responsável por uma grande quantidade de resíduos industriais que são despejados no rio Vizela, contaminando as águas e colocando em risco a saúde pública. A queixa-crime foi apresentada em 2019, mas não foi até agora resolvida. O Ministério Público está a investigar a origem da poluição e a tentar identificar os responsáveis.

As autoridades locais e nacionais estão a investigar a origem da poluição que contamina o rio Vizela, afluente do rio Douro. Uma nova queixa-crime foi apresentada contra a empresa Águas do Norte, acusada de ser a grande poluidora do rio. A queixa-crime foi apresentada pelo Ministério Público do distrito de Vila Real, sob o alegado de que a empresa estaria a despejar resíduos industriais no rio, contaminando as águas e colocando em risco a saúde pública.

De acordo com o Ministério Público, a Águas do Norte é responsável por uma grande quantidade de resíduos industriais que são despejados no rio Vizela, contaminando as águas e colocando em risco a saúde pública. A queixa-crime foi apresentada em 2019, mas não foi até agora resolvida. O Ministério Público está a investigar a origem da poluição e a tentar identificar os responsáveis.

LOCAL

Fartos do rio Vizela vermelho, cidadãos não desistem de lutar

Contam lavoura manchado após incidência de febre tifoide e tifo em residentes das indústrias que vivem ao longo do rio. Apesar da situação, os cidadãos não desistem de lutar por uma solução.

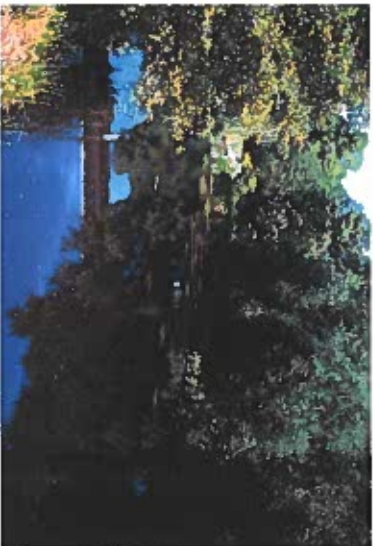
Os cidadãos que vivem ao longo do rio Vizela estão cada vez mais farto da situação de poluição que se vive no rio. Apesar da situação, os cidadãos não desistem de lutar por uma solução. A poluição do rio tem causado problemas de saúde para os residentes das indústrias que vivem ao longo do rio. Além disso, a poluição tem afetado a qualidade da água e a vida aquática do rio.

Os cidadãos que vivem ao longo do rio Vizela estão cada vez mais farto da situação de poluição que se vive no rio. Apesar da situação, os cidadãos não desistem de lutar por uma solução. A poluição do rio tem causado problemas de saúde para os residentes das indústrias que vivem ao longo do rio. Além disso, a poluição tem afetado a qualidade da água e a vida aquática do rio.

Os cidadãos que vivem ao longo do rio Vizela estão cada vez mais farto da situação de poluição que se vive no rio. Apesar da situação, os cidadãos não desistem de lutar por uma solução. A poluição do rio tem causado problemas de saúde para os residentes das indústrias que vivem ao longo do rio. Além disso, a poluição tem afetado a qualidade da água e a vida aquática do rio.

IMPR ENSA

Poluição. Rio Vizela a correr vermelho revolta população



Os níveis de poluição no rio Vizela são alarmantes. A população está revoltada com a situação.

Matilde da Almeida e do Aécio, 78 anos, sempre se orgulha de viver no rio Vizela. Mas, desde que começou a correr vermelho, a situação mudou. Ela não consegue beber a água nem lavar a roupa. A população está revoltada com a situação.

Os níveis de poluição no rio Vizela são alarmantes. A população está revoltada com a situação. Desde que começou a correr vermelho, a situação mudou. Ela não consegue beber a água nem lavar a roupa. A população está revoltada com a situação.

Os níveis de poluição no rio Vizela são alarmantes. A população está revoltada com a situação. Desde que começou a correr vermelho, a situação mudou. Ela não consegue beber a água nem lavar a roupa. A população está revoltada com a situação.

Os níveis de poluição no rio Vizela são alarmantes. A população está revoltada com a situação. Desde que começou a correr vermelho, a situação mudou. Ela não consegue beber a água nem lavar a roupa. A população está revoltada com a situação.

JORNAL I
EDIÇÃO 3 DE AGOSTO 2020

Descargas de ETAR multiplicam por 20 bactérias no rio Vizela



Os níveis de poluição no rio Vizela são alarmantes. A população está revoltada com a situação. Desde que começou a correr vermelho, a situação mudou. Ela não consegue beber a água nem lavar a roupa. A população está revoltada com a situação.

Os níveis de poluição no rio Vizela são alarmantes. A população está revoltada com a situação. Desde que começou a correr vermelho, a situação mudou. Ela não consegue beber a água nem lavar a roupa. A população está revoltada com a situação.

JORNAL DE NOTÍCIAS
EDIÇÃO 4 DE AGOSTO 2020

GNR deteta quatro descargas ilegais no rio Vizela



Os níveis de poluição no rio Vizela são alarmantes. A população está revoltada com a situação. Desde que começou a correr vermelho, a situação mudou. Ela não consegue beber a água nem lavar a roupa. A população está revoltada com a situação.

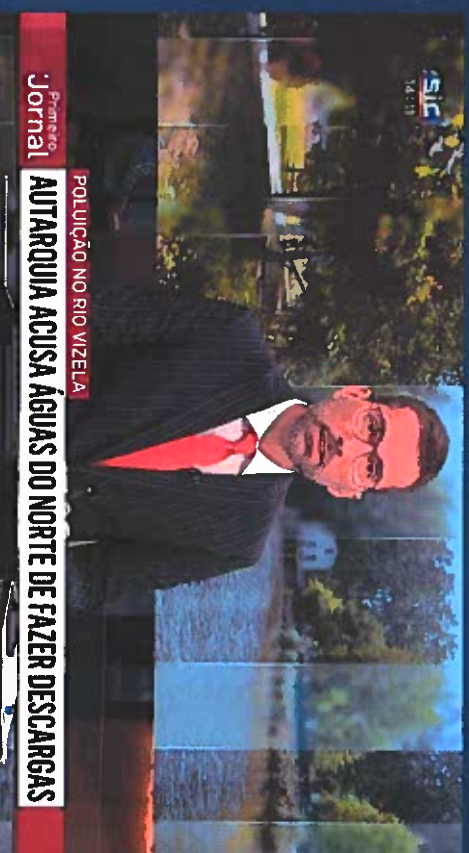
Os níveis de poluição no rio Vizela são alarmantes. A população está revoltada com a situação. Desde que começou a correr vermelho, a situação mudou. Ela não consegue beber a água nem lavar a roupa. A população está revoltada com a situação.

JORNAL DE NOTÍCIAS
EDIÇÃO 9 DE SETEMBRO 2020

IMPR ENSA



SIC - JORNAL DA NOITE
26 DE JULHO 2020



SIC - JORNAL DA NOITE
4 DE AGOSTO 2020

IMPR ENSA



TVI - JORNAL DA UMA
7 DE AGOSTO 2020

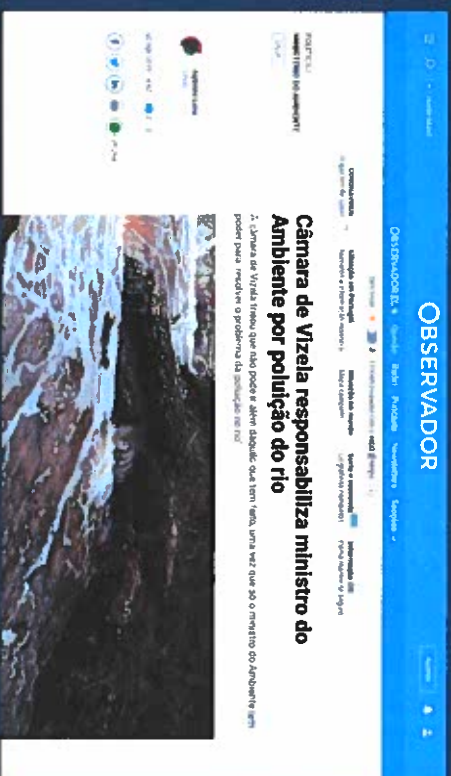


PORTO CANAL
7 DE AGOSTO 2020

IMPR ENSA



RTP - JORNAL DA TARDE
20 DE JULHO 2020



OBSERVADOR
EDIÇÃO DE 2 DE SETEMBRO 2019

IMPR ENSA


Correio do Minho
 021 2909 590
 www.correio-do-minho.pt

FEIRA DO ARTESANATO VALORIZA ARTE REGIONAL
 O artesanato regional é valorizado na feira do artesanato que decorre nos dias 27 e 28 de agosto em Vila Verde.

RE/MAX BRAGA
 213 200 200

PRINCIPAL
 Atividades e eventos
 O artesanato regional é valorizado na feira do artesanato que decorre nos dias 27 e 28 de agosto em Vila Verde.

PRINCIPAL
 Atividades e eventos
 O artesanato regional é valorizado na feira do artesanato que decorre nos dias 27 e 28 de agosto em Vila Verde.

Câmara responsabiliza ministro pela poluição do rio Vizela

A Câmara Municipal de Vizela responsabiliza o ministro do Ambiente, Paulo Portas, pela poluição do rio Vizela. O município considera que a falta de intervenção do governo português é a principal causa da degradação do rio.

O município considera que a falta de intervenção do governo português é a principal causa da degradação do rio.

O município considera que a falta de intervenção do governo português é a principal causa da degradação do rio.


Diário do Minho
 021 2909 590
 www.diario-do-minho.pt

Mostra de Artesanato de Barcelos espera mais de cem mil visitantes
 A mostra de artesanato de Barcelos, que decorre nos dias 27 e 28 de agosto, espera mais de cem mil visitantes.

Câmara de Vila do Conde pede intervenção do Governo para acabar com a poluição no rio
 A Câmara Municipal de Vila do Conde pede intervenção do Governo para acabar com a poluição no rio.

Vizela abandona plano de despoluição do rio e exige intervenção do ministro do Ambiente

A Câmara Municipal de Vizela abandona o plano de despoluição do rio e exige intervenção do ministro do Ambiente, Paulo Portas.

A Câmara Municipal de Vizela abandona o plano de despoluição do rio e exige intervenção do ministro do Ambiente, Paulo Portas.

A Câmara Municipal de Vizela abandona o plano de despoluição do rio e exige intervenção do ministro do Ambiente, Paulo Portas.

CORREIO DO MINHO
3 DE AGOSTO 2019

DIÁRIO DO MINHO
3 DE AGOSTO 2019

IMPR ENSA

Diário do Minho
4 DE AGOSTO DE 2020

Câmara estima em cinco milhões solução para despoluir Rio Vizela

A Câmara Municipal de Vizela estima que a solução para despoluir o Rio Vizela custará cerca de cinco milhões de euros. O plano prevê a instalação de estações de tratamento de águas residuais (ETAR) e a implementação de medidas de saneamento básico em toda a freguesia. A poluição do rio é causada por resíduos sólidos, produtos químicos e esgotos domésticos. A Câmara Municipal de Vizela tem vindo a trabalhar para melhorar a qualidade do rio e a proteger o ambiente natural. O plano de limpeza inclui a construção de ETAR e a implementação de medidas de saneamento básico em toda a freguesia. A poluição do rio é causada por resíduos sólidos, produtos químicos e esgotos domésticos. A Câmara Municipal de Vizela tem vindo a trabalhar para melhorar a qualidade do rio e a proteger o ambiente natural.

DIÁRIO DO MINHO
4 DE AGOSTO 2020

Vizela
CÂMARA MUNICIPAL

Correio do Minho.pt
9 DE SETEMBRO 2019

Poluição do rio Vizela pode motivar Providência Cautelar

A poluição do rio Vizela pode motivar a adoção de uma providência cautelar pelo governo. A situação é preocupante devido à presença de resíduos sólidos e produtos químicos no rio. A Câmara Municipal de Vizela tem vindo a trabalhar para melhorar a qualidade do rio e a proteger o ambiente natural. O plano de limpeza inclui a construção de ETAR e a implementação de medidas de saneamento básico em toda a freguesia. A poluição do rio é causada por resíduos sólidos, produtos químicos e esgotos domésticos. A Câmara Municipal de Vizela tem vindo a trabalhar para melhorar a qualidade do rio e a proteger o ambiente natural.

CORREIO DO MINHO
9 DE OUTUBRO 2019

VOZ DO POVO

CONCLU

SÕES

08



CÓNCLUS SÕES

DESPOLUIÇÃO

Face ao contexto atual de poluição do Rio Vizela, e fruto do trabalho que tem vindo a ser realizado, ao longo dos últimos tempos pelo Município de Vizela, com o objetivo de alcançar a despoluição definitiva do Rio, em prol de Vizela e dos Vizelenses, a Câmara Municipal apresenta três conclusões.

CÓNCLUS SÕES

PRIMEIRA CONCLUSÃO

3 MEDIDAS IMEDIATAS:

- Nova queixa crime contra a Águas do Norte pelo crime de poluição;
- Denúncia junto das instâncias europeias, nomeadamente Agência Europeia do Ambiente e Comissário Europeu do Ambiente, Oceanos e Pescas;
- Realização de estudo de impacto da poluição do rio Vizela no ecossistema Rio, pela Universidade de Aveiro – Faculdade de Ciências – Biologia.

CONCLU **SÕES**

SEGUNDA CONCLUSÃO

DIAGNÓSTICO:

Incapacidade de tratamento da ETAR

Tendo em consideração as sucessivas descargas, a Câmara Municipal considera que existe uma incapacidade de gestão da ETAR e do Sistema para o tratamento dos efluentes, que, pelos volumes de caudais recebidos para tratamento, aliados ao sub-dimensionamento da ETAR, são descarregados sem tratamento.

Falta de capacidade de diluição do rio

O atual local de descarga da ETAR de Serzedo não tem condições de diluição face ao caudal do Rio Vizela, pelo que as descargas têm que ser efetuadas num local onde o Rio tenha melhores condições ambientais para receção do caudal tratado.

Dificuldades do tratamento

A maioria dos caudais recebidos para tratamento provem de atividades industriais em que uso de produtos químicos para coloração, pela sua quantidade e qualidade, representam uma problemática no tratamento da água, fazendo com que o efluente tratado apresente ainda coloração.

CÓNCLUSÕES

TERCEIRA CONCLUSÃO

SOLUÇÃO DEFINITIVA:

A Câmara Municipal de Vizela considera que a resolução definitiva para a problemática da poluição do Rio Vizela passa pela execução da obra de construção de um emissário que permita a ligação da ETAR de Serzedo à ETAR de Lordelo e, em consequência, um trabalho conjunto entre estas, com as melhores condições ambientais para a receção do caudal tratado. Contudo, sendo essencial assegurar o financiamento necessário para a sua construção, entende a Autarquia que deve ser o Governo a criar condições financeiras para tal, assegurando que, de forma definitiva, seja resolvida esta questão da poluição no Rio Vizela.

Trata-se de um interceptor em tudo similar ao do Rio Tinto, uma obra financiada em mais de nove milhões de euros, que permitiu despoluir o caudal de água que une Gondomar e o Porto.

A empreitada, cofinanciada pelo POSEUR – Programa Operacional Sustentabilidade e Eficiência no Uso de Recursos, com 7.868.946,74 euros de Fundo de Coesão, arrancou em maio de 2017 e foi oficialmente inaugurada pelo Ministro do Ambiente e Transição Energética, João Pedro Matos Fernandes em julho de 2019.

O interceptor de Rio Tinto permitiu reabilitar o emissário existente numa extensão de 1.950 metros e construir um exutor com 4.100 metros que liga as estações de tratamento das águas residuais (ETAR) do Meiral, em Gondomar, e do Freixo, no Porto, que, no total, servem mais de 140 mil habitantes. A obra permitiu ainda a construção de 6,5 quilómetros de passadigo para ligar o Parque Oriental, em Campanhã, ao novo Parque Urbano de Rio Tinto. Além do passadigo e da reabilitação do Rio, quer ao nível hidráulico, quer de vegetação em redor, a obra inclui pequenas zonas de fruição como a praça na zona do Pêgo Negro, no Freixo, e o melhoramento de acessos às habitações.

A construção de um emissário de ligação da ETAR de Serzedo à ETAR de Lordelo prevê uma extensão de 18km, com um valor indicativo de 7 milhões e 900 mil euros, num projeto da Águas do Norte, executado pelas empresas PROCIVIL – Consultores Técnicos de Engenharia e NORAQUA – Consultores de Engenharia, composto por: troço gravítico, conduta elevatória e estação elevatória.

SOLU ÇÃO 09



SOLU **ÇÃO** Definitiva



LIGAÇÃO ENTRE ESTAÇÕES
DE TRATAMENTO

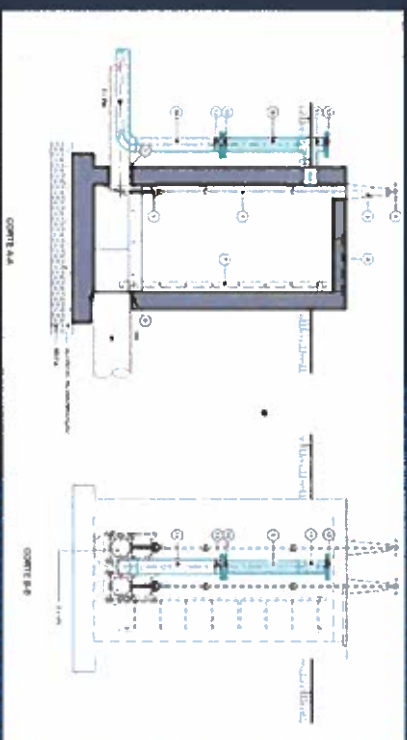


SOLUÇÃO JÁ PRECONIZADA
EM PORTUGAL - RIO TINTO



CONSTRUÇÃO DE
UM EMISSÁRIO

SOLU ÇÃO DEFINITIVA



SOLU ÇÃO Definitiva

EXTENSÃO

18 QUILÔMETROS

**VALOR
INDICATIVO**

**7 MILHÕES E
900 MIL EUROS**

PROJETOS

**ÁGUAS DO NORTE
PROCVIL
CONSULTORES TÉCNICOS DE ENGENHARIA
NORAQUA
CONSULTORES DE ENGENHARIA**

COMPOSIÇÃO

**TROÇO GRAVÍTICO
CONDUITA ELEVATÓRIA
ESTAÇÃO ELEVATÓRIA**

RIO VIZELA

Vizela
CÂMARA MUNICIPAL



#SalvemORioVizela

