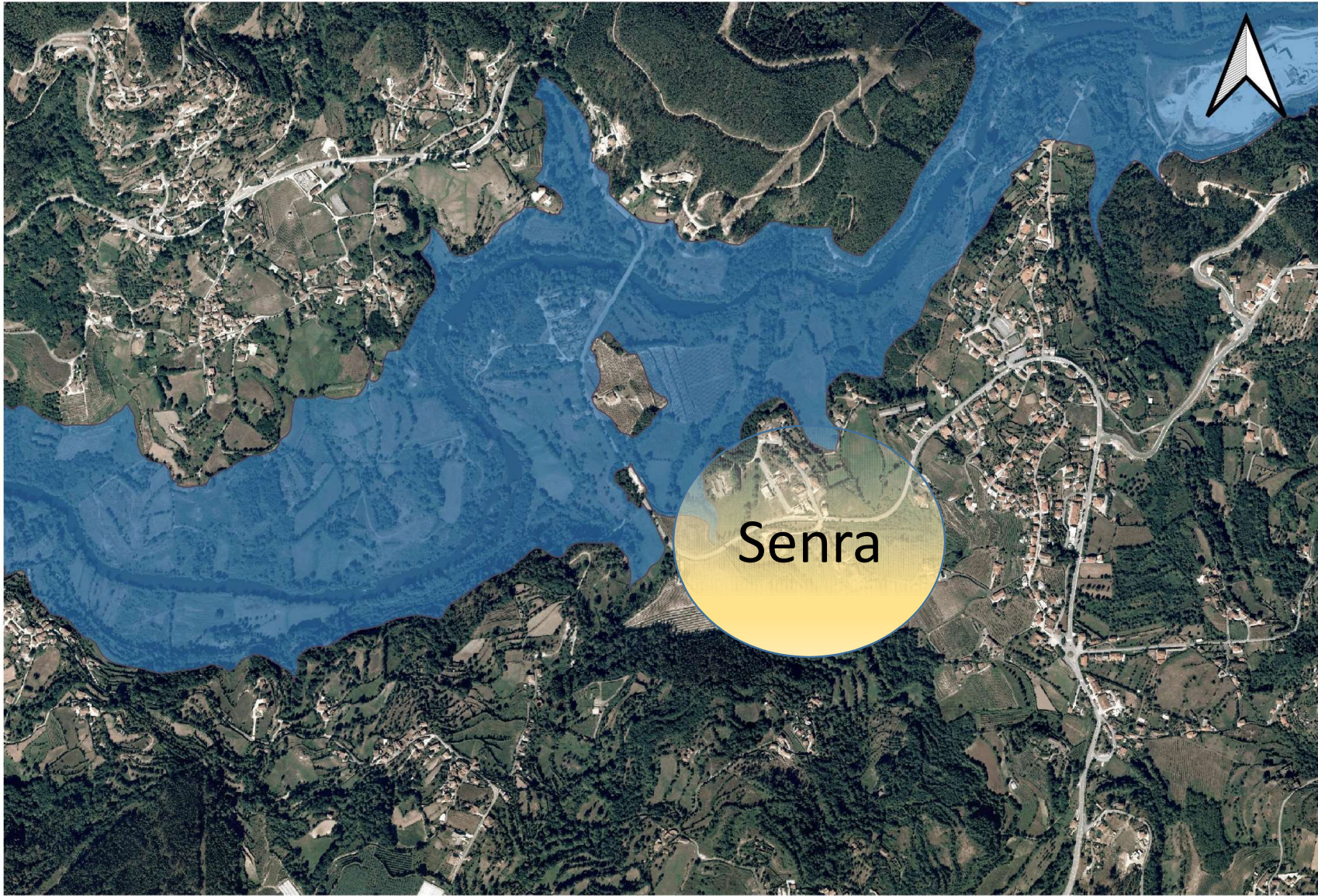


Linha de Alta Tensão 60kV – Fermil – Bragadas – Ribeira de Pena



0 100 200 m

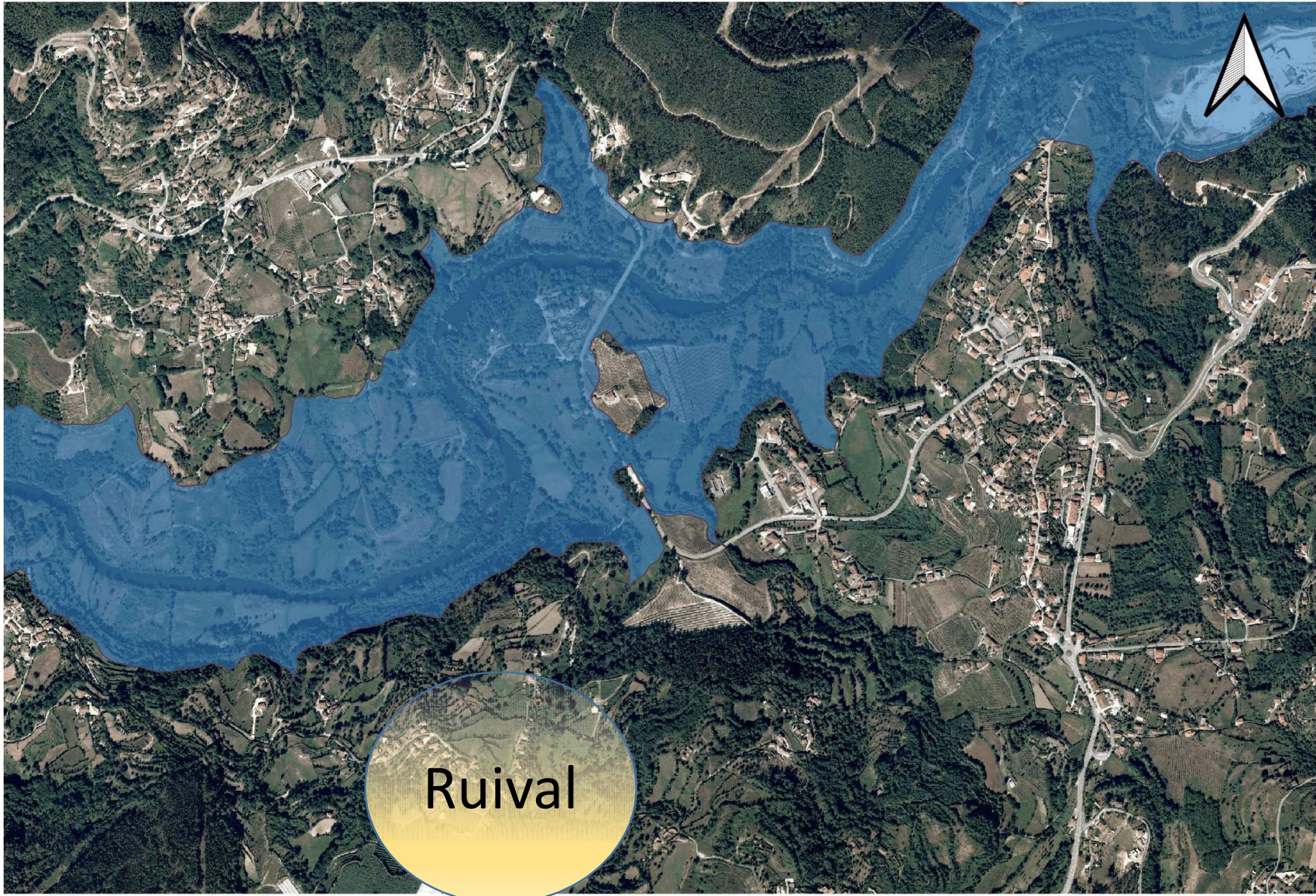




Senra

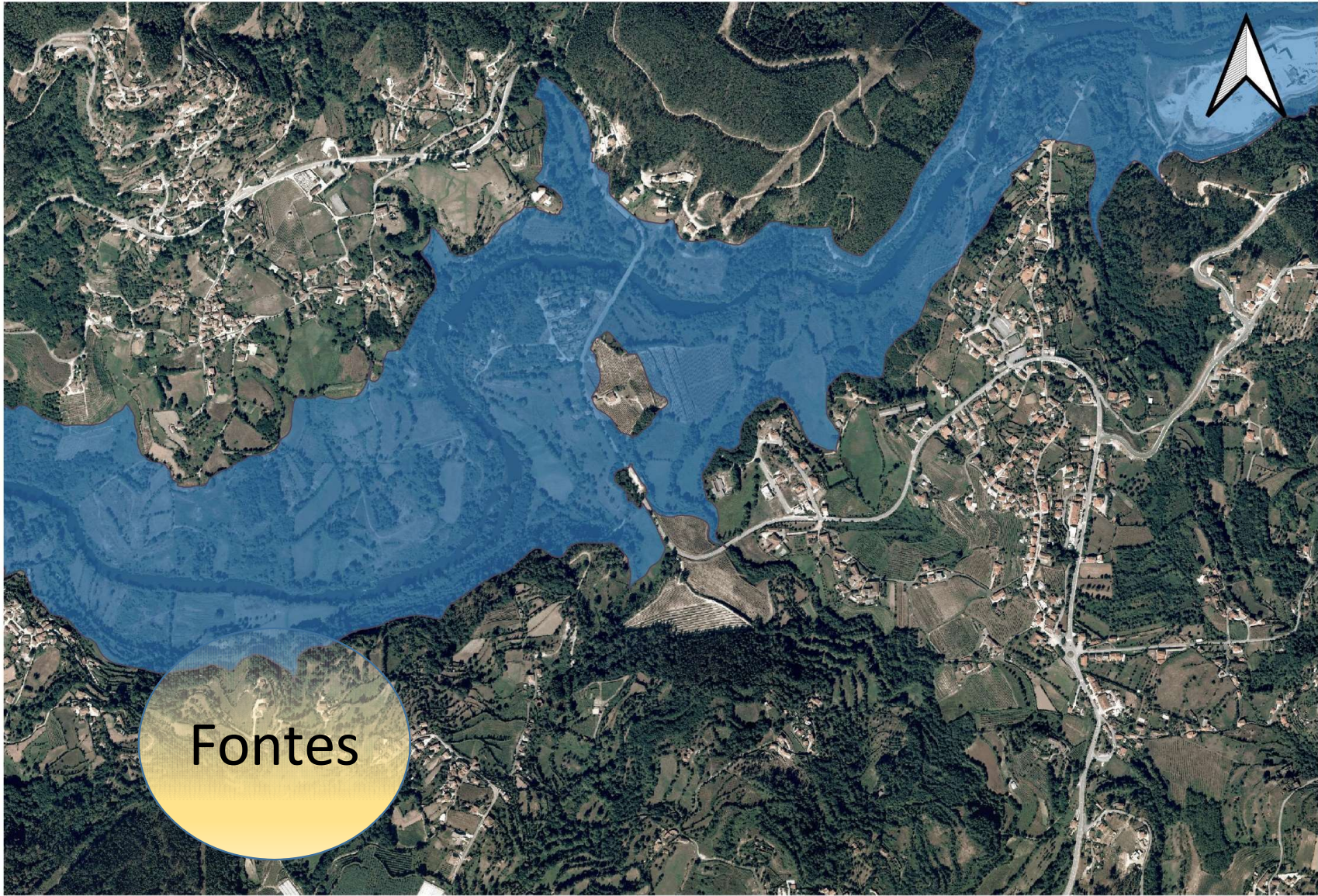
0 100 200 m





0 100 200 m





0 100 200 m

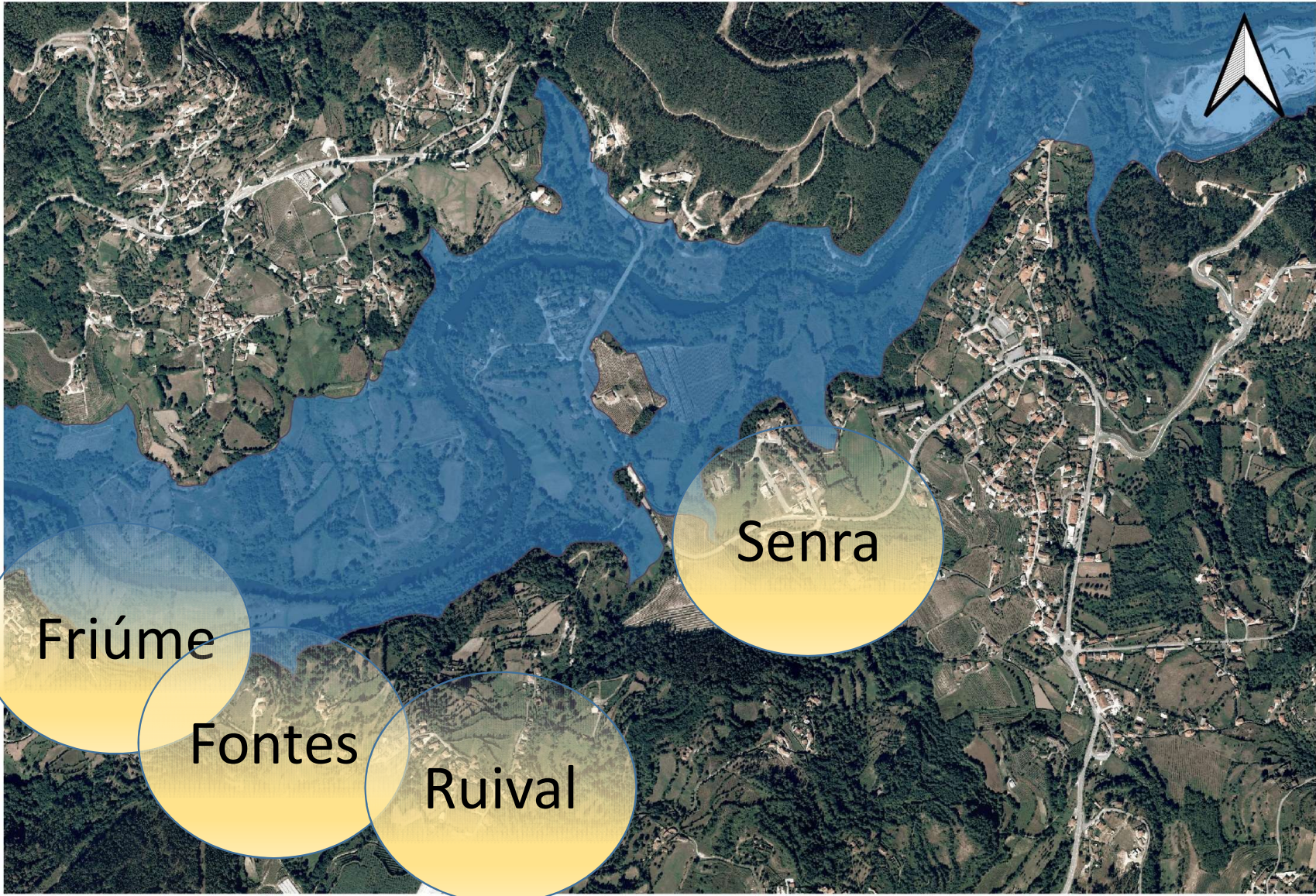




Friúme

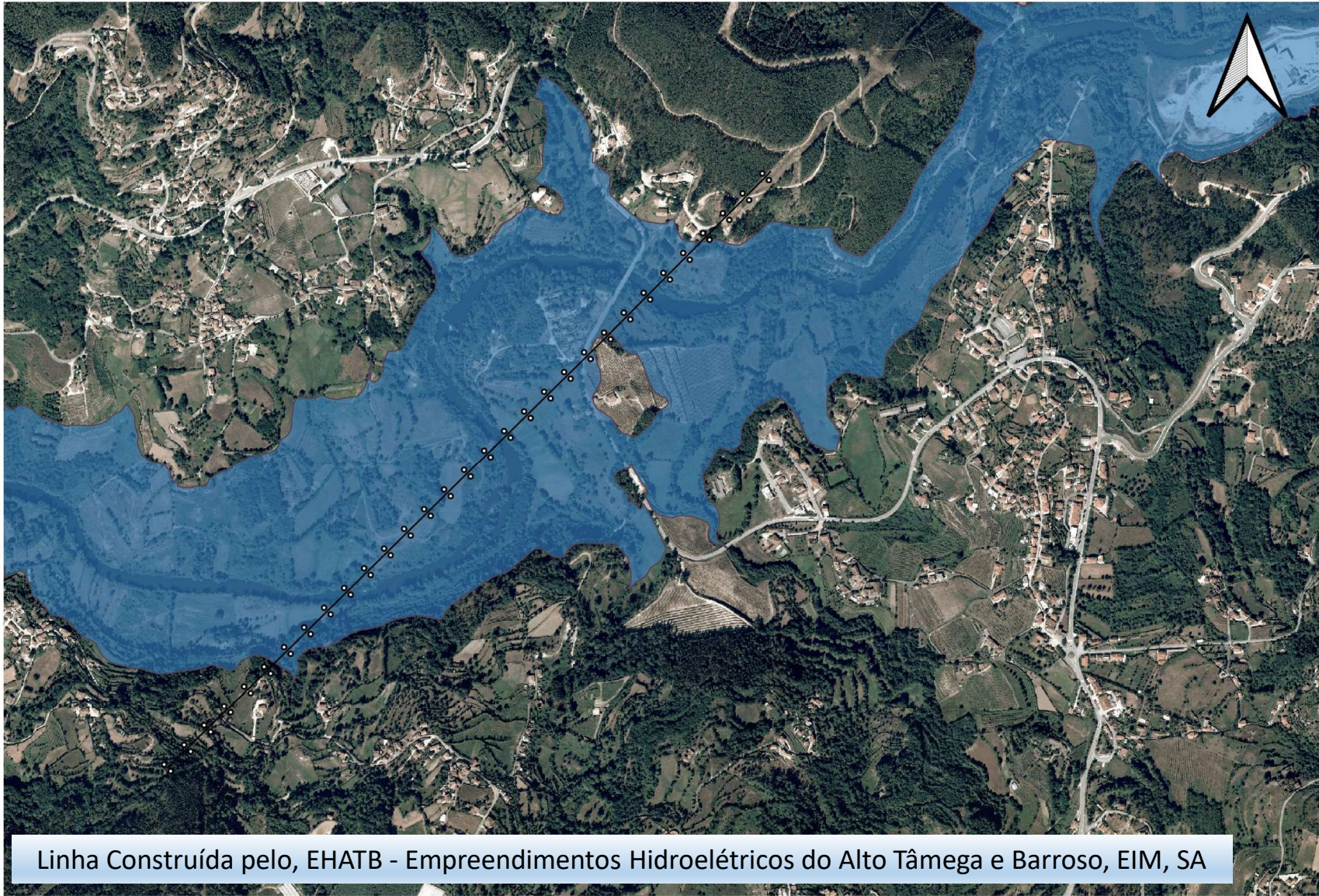
0 100 200 m





0 100 200 m





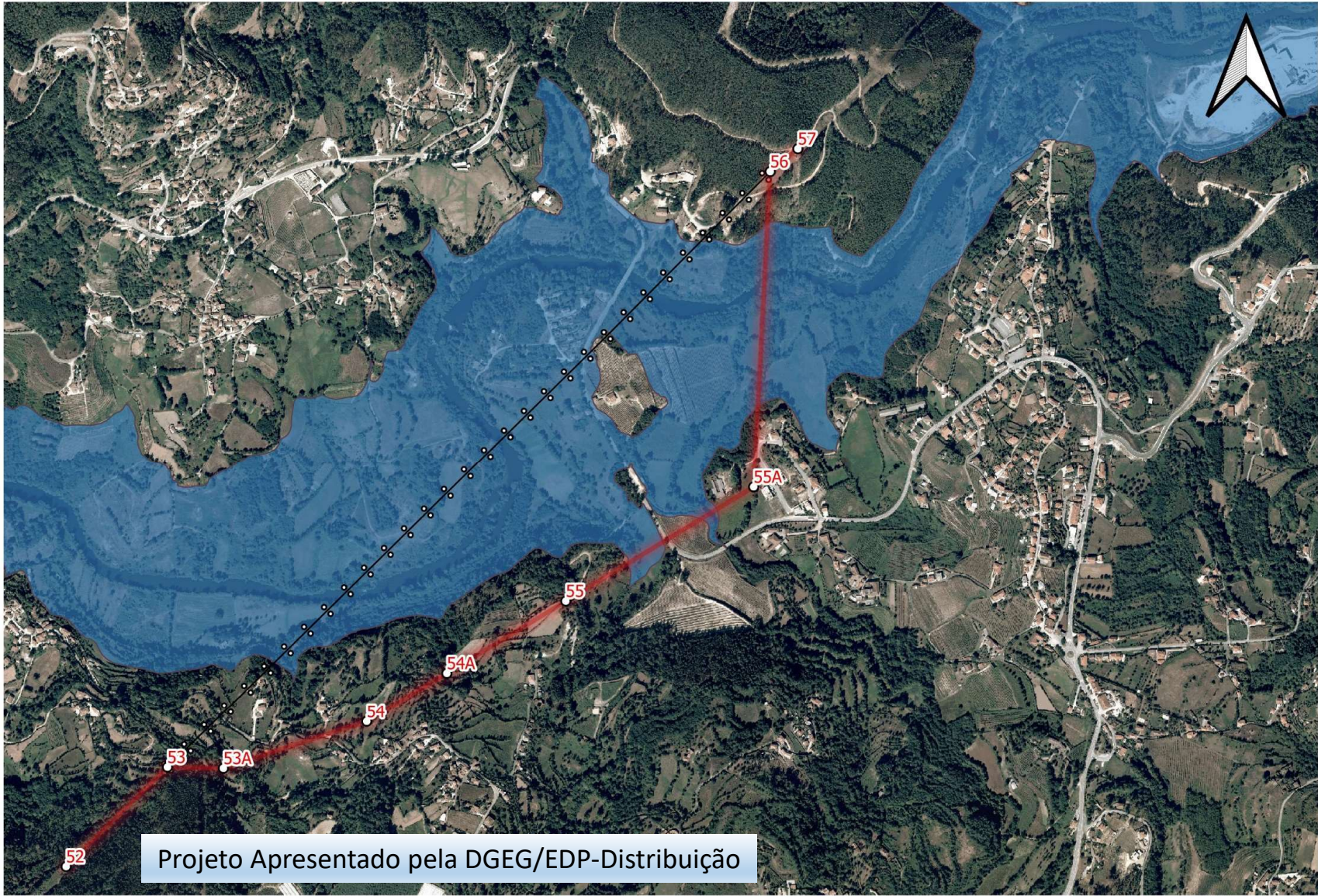
Linha Construída pelo, EHATB - Empreendimentos Hidroelétricos do Alto Tâmega e Barroso, EIM, SA

0 100 200 m





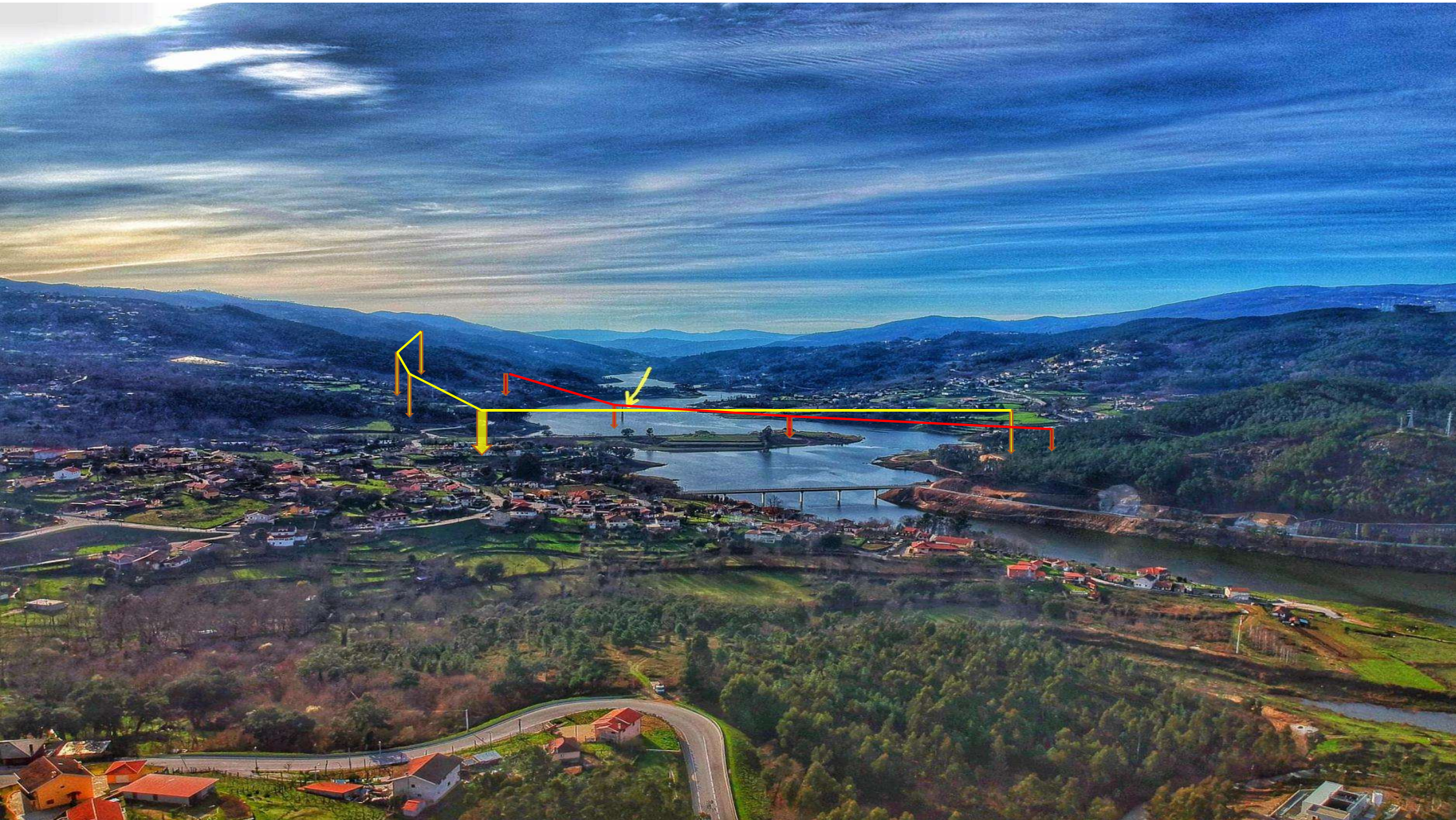
Linha Construída pelo, EHATB - Empreendimentos Hidroelétricos do Alto Tâmega e Barroso, EIM, SA

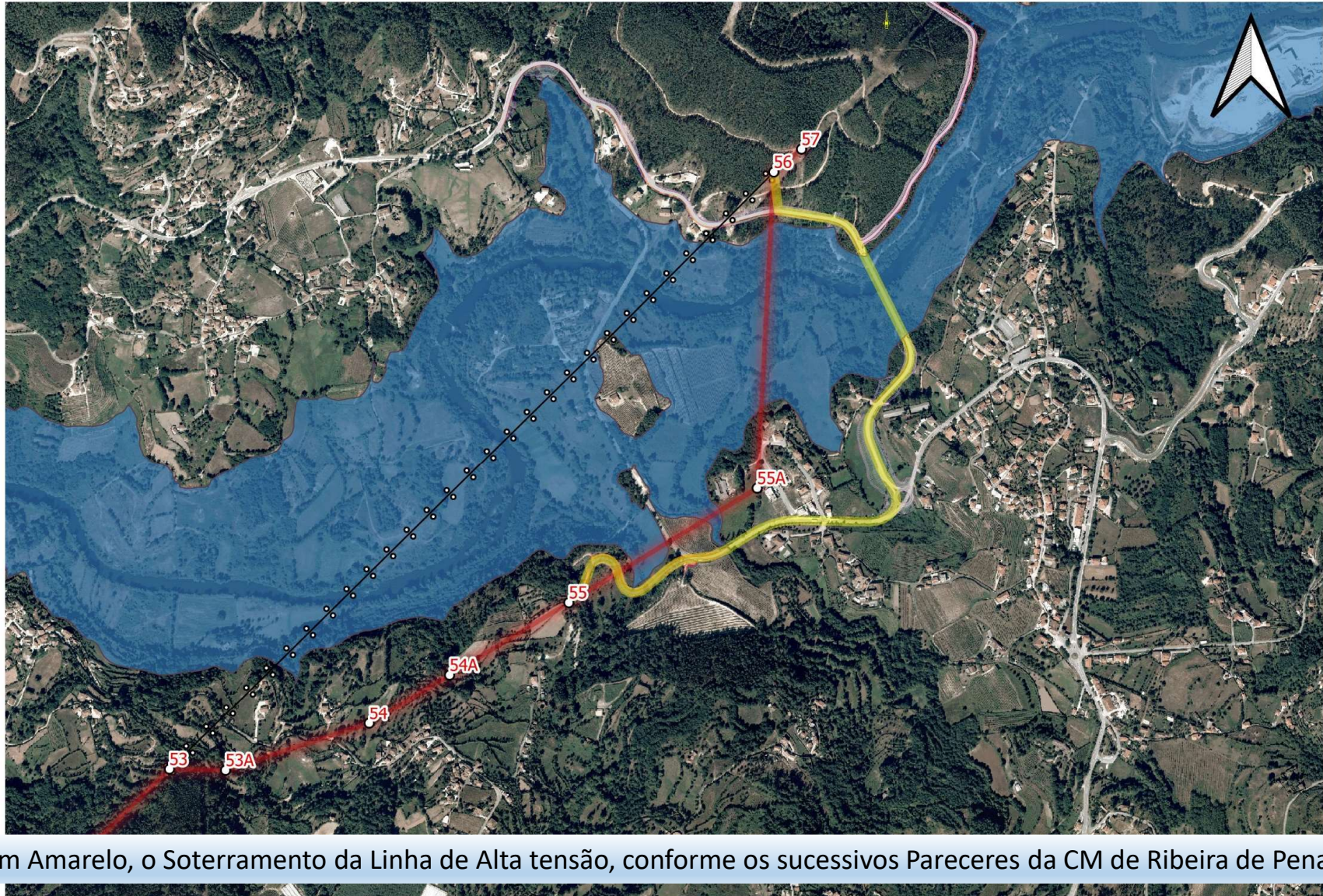


Projeto Apresentado pela DGEG/EDP-Distribuição

0 100 200 m



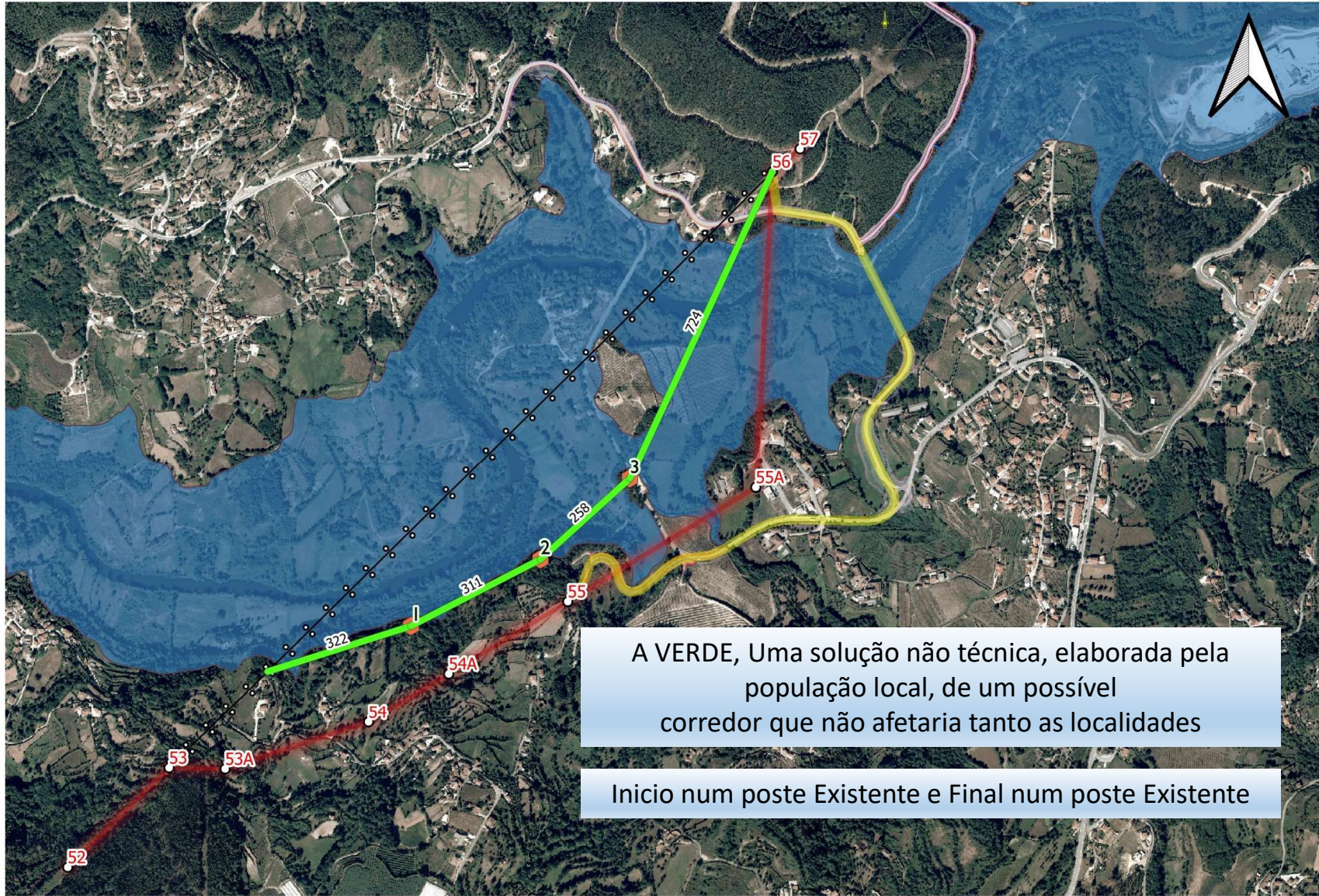




Em Amarelo, o Soterramento da Linha de Alta tensão, conforme os sucessivos Pareceres da CM de Ribeira de Pena

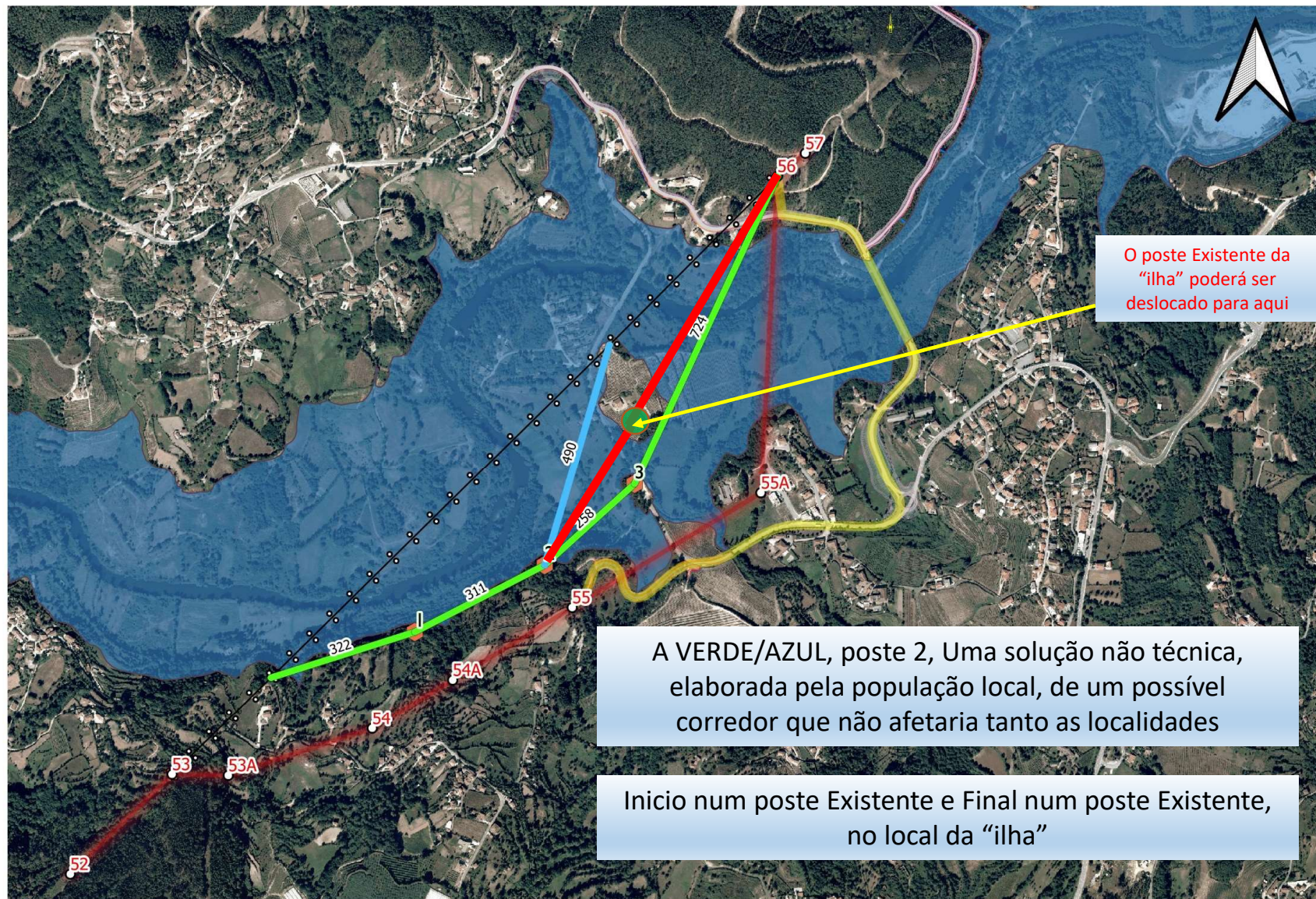
0 100 200 m





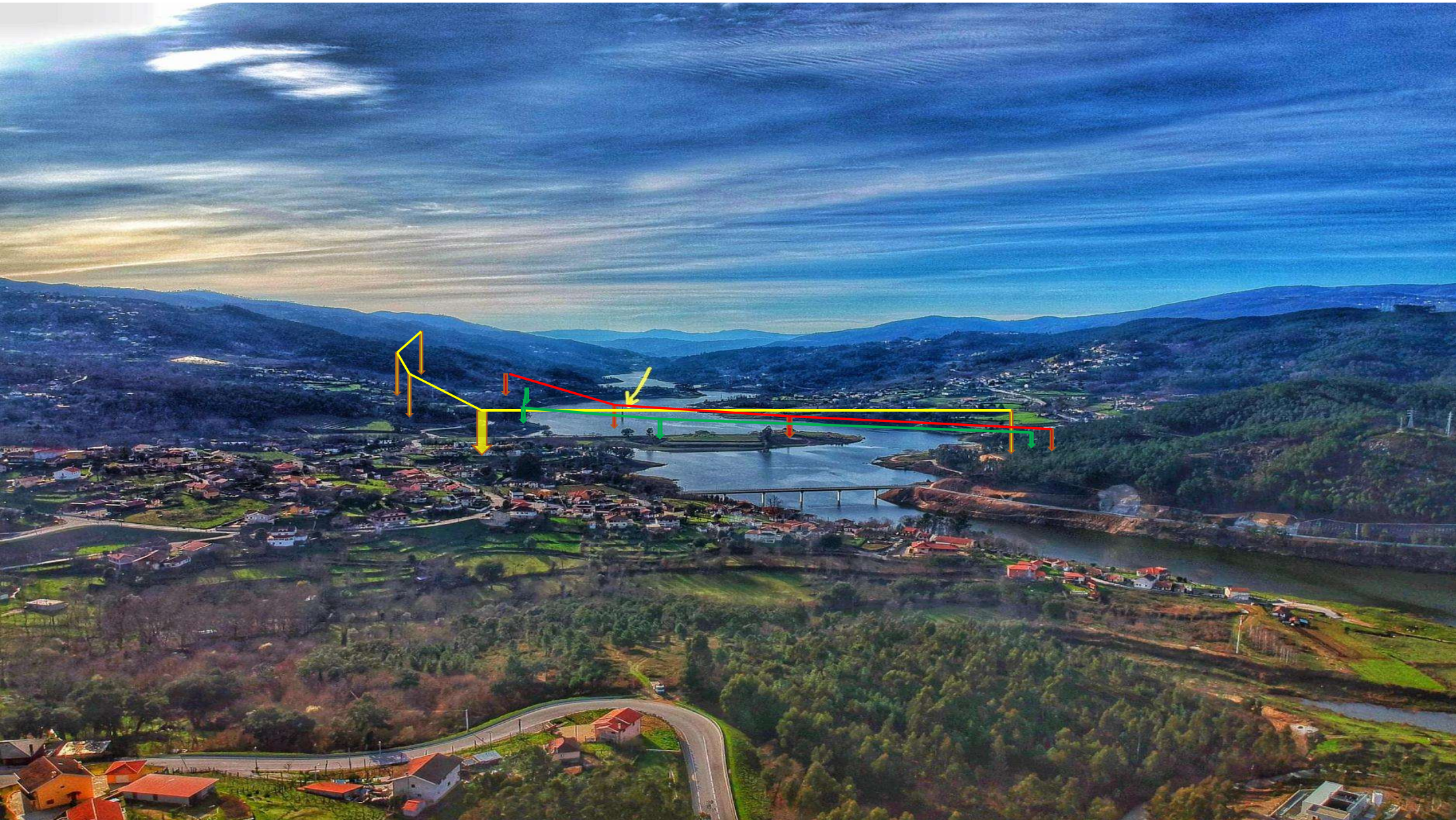
A VERDE, Uma solução não técnica, elaborada pela população local, de um possível corredor que não afetaria tanto as localidades

Início num poste Existente e Final num poste Existente



0 100 200 m





Postes mais Próximos das
habitações

54 e 55A



O poste fica a uma distancia de +/-15m

Senra

55A – 38/40m de altura



Proposta do Poste 3 possível localização do 55A

Envolvente cheia de postes

Poste 55A EDP

Poste com 40m

Fachada com 7m

Simulação de altura em
comparação com a altura das
fachadas das Habitações

Senra





Simulação de altura em
comparação com a altura das
fachadas das Habitações

Senra



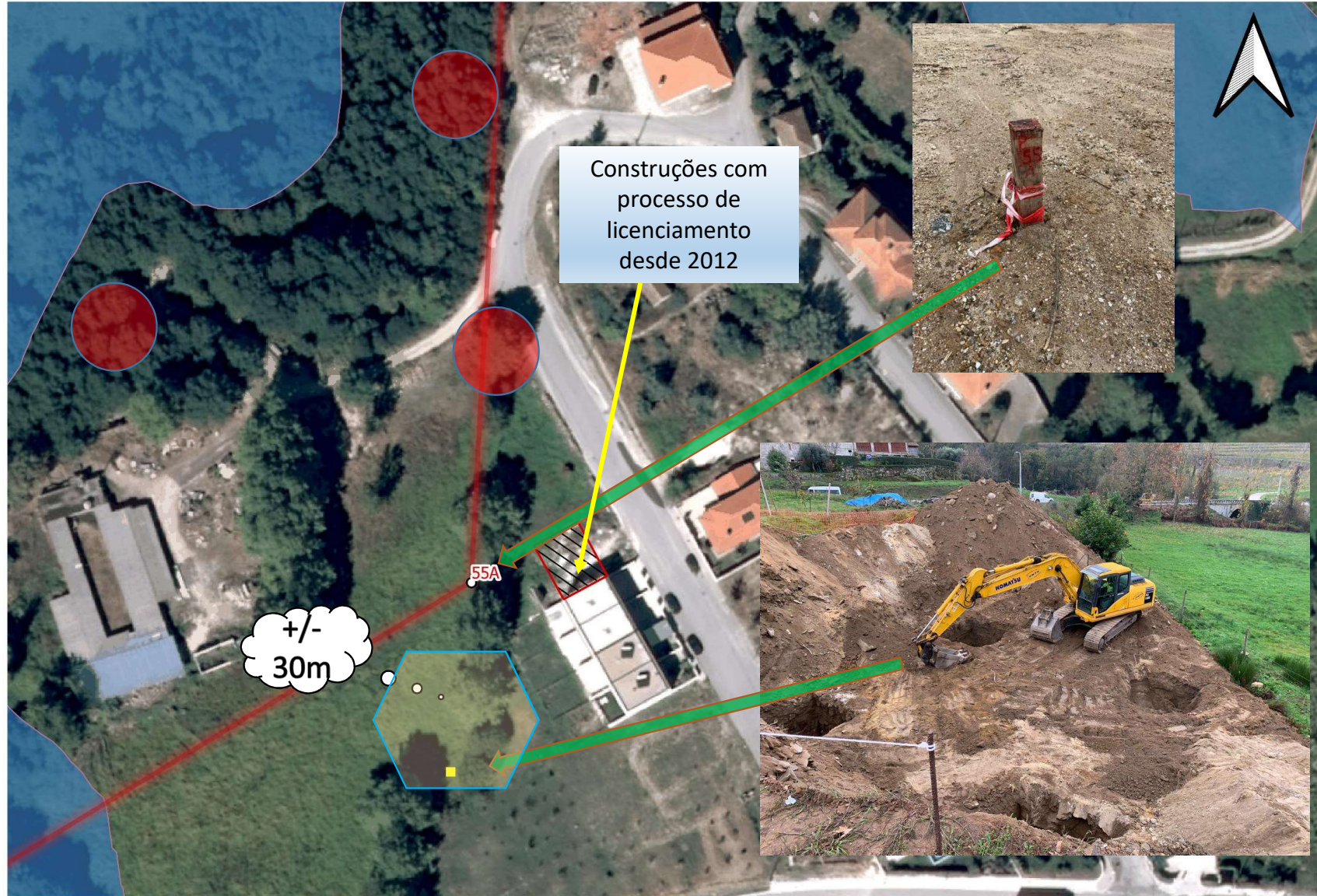
Simulação de altura em
comparação com a altura das
fachadas das Habitações

Senra



Simulação de altura em
comparação com a altura das
fachadas das Habitações

Senra



Construções com processo de licenciamento desde 2012

+/- 30m

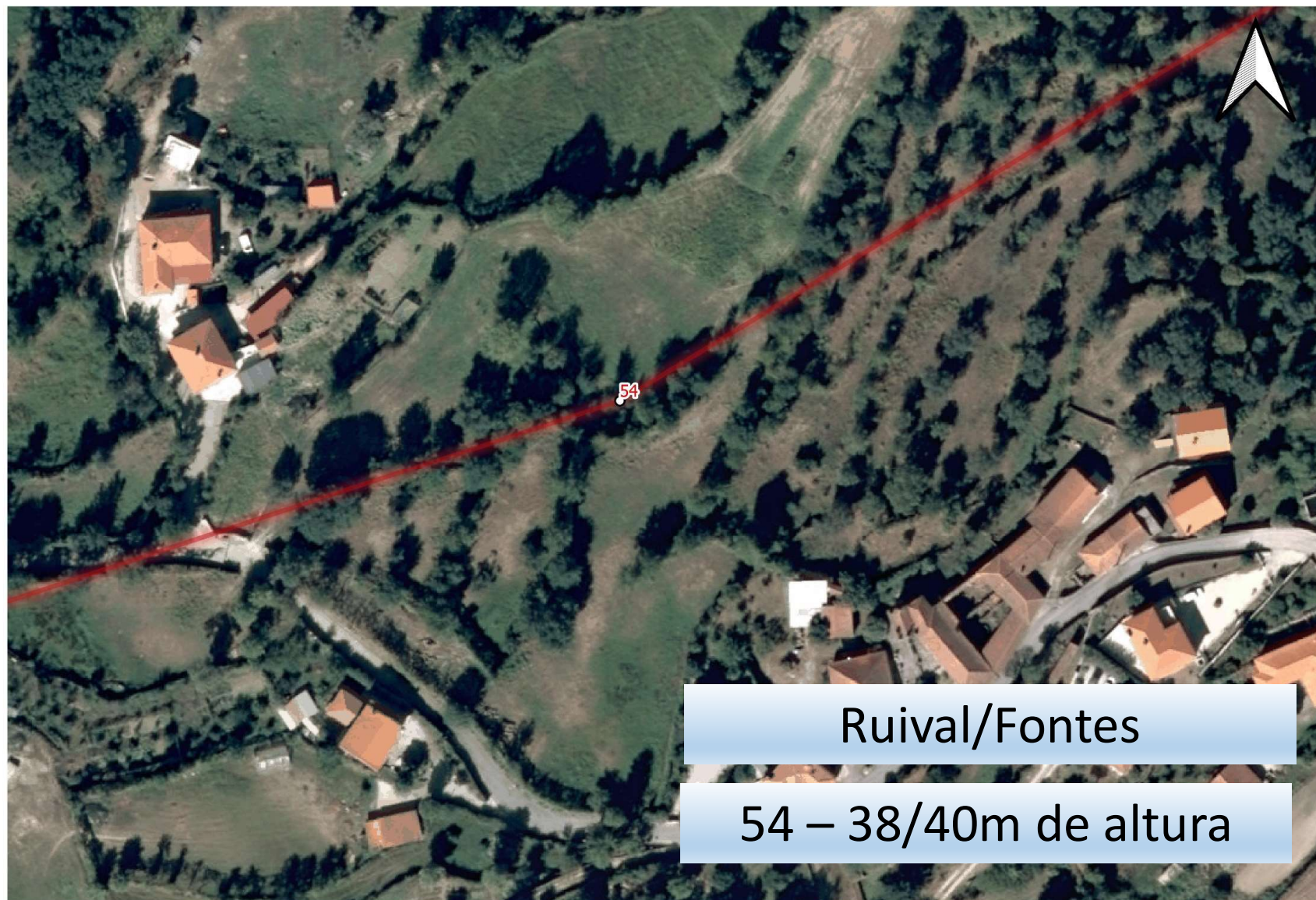
55A

0

100

200 m





Ruival/Fontes

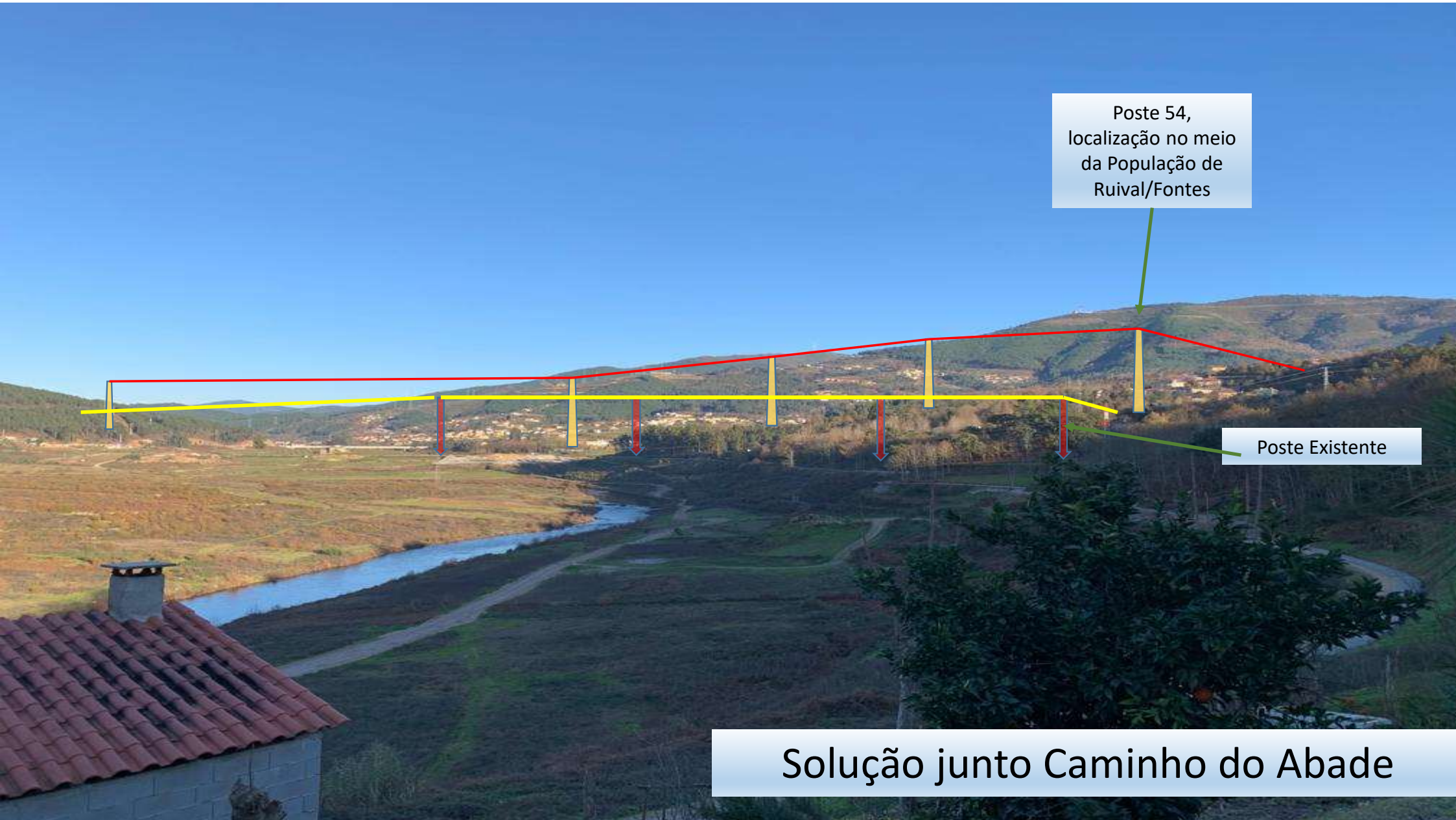
54 – 38/40m de altura

0

100

200 m

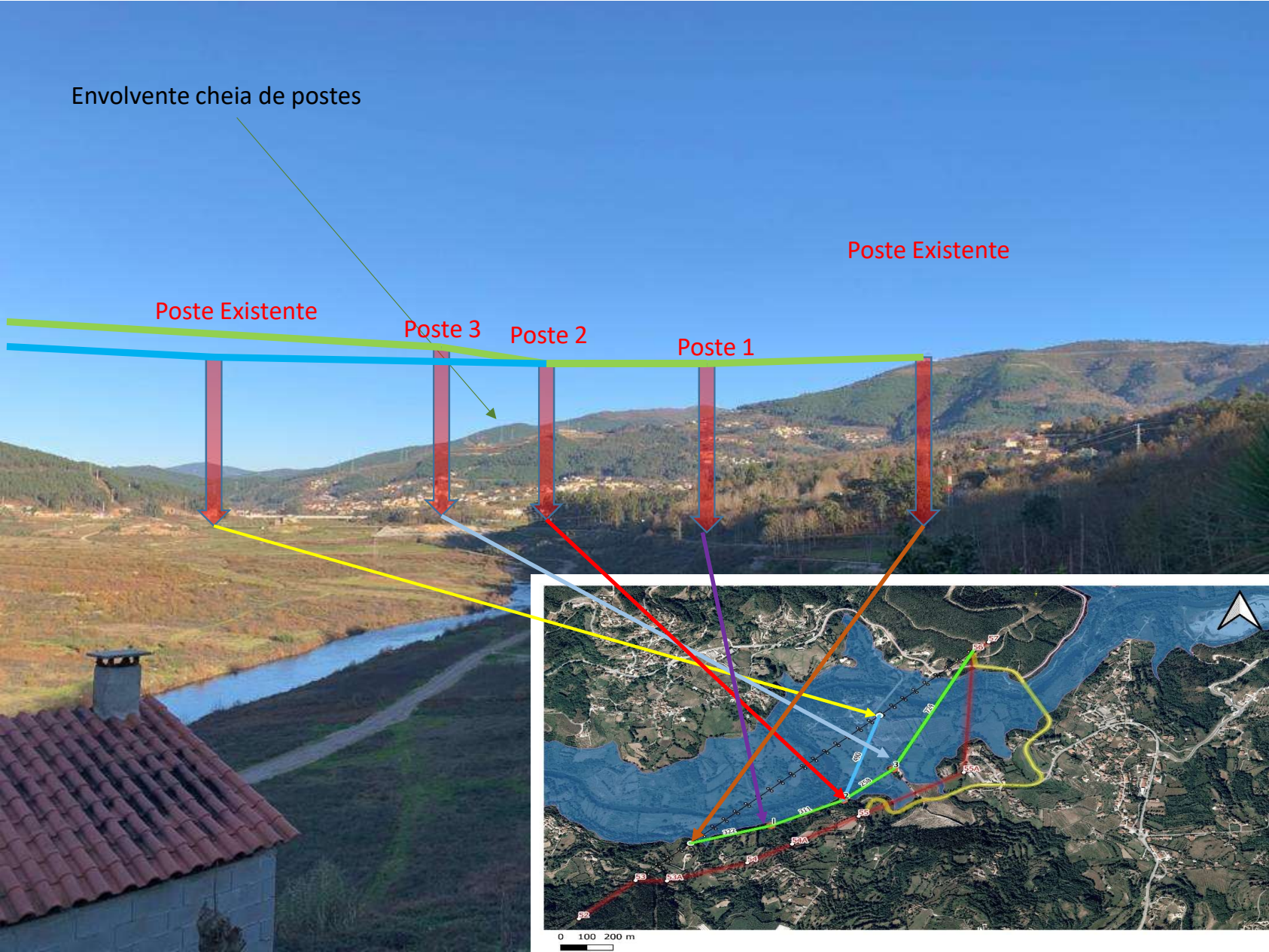




Poste 54,
localização no meio
da População de
Ruival/Fontes

Poste Existente

Solução junto Caminho do Abade



Proposta do Poste 3



Proposta do Poste 3

Poste 55A EDP

Envolvente cheia de postes



Envolvente cheia de postes

Proposta do Poste 3

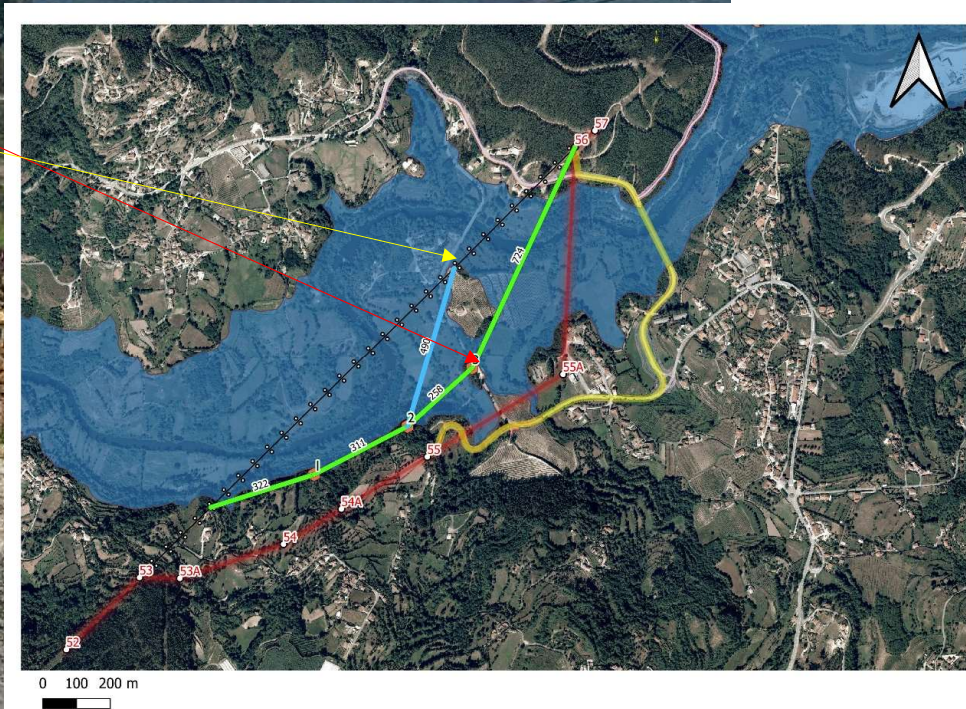
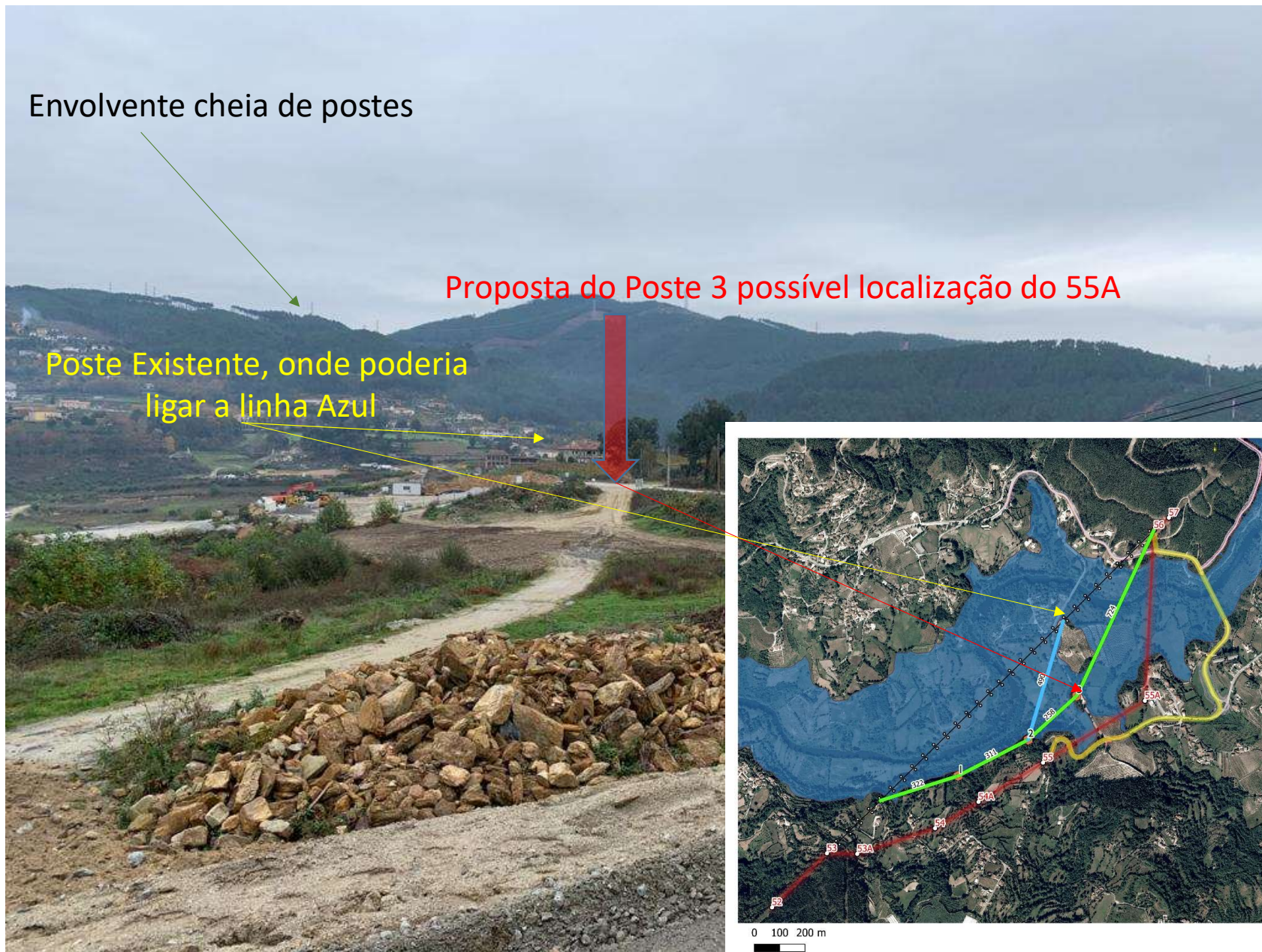
Linha Existente Fermil-Bragadas

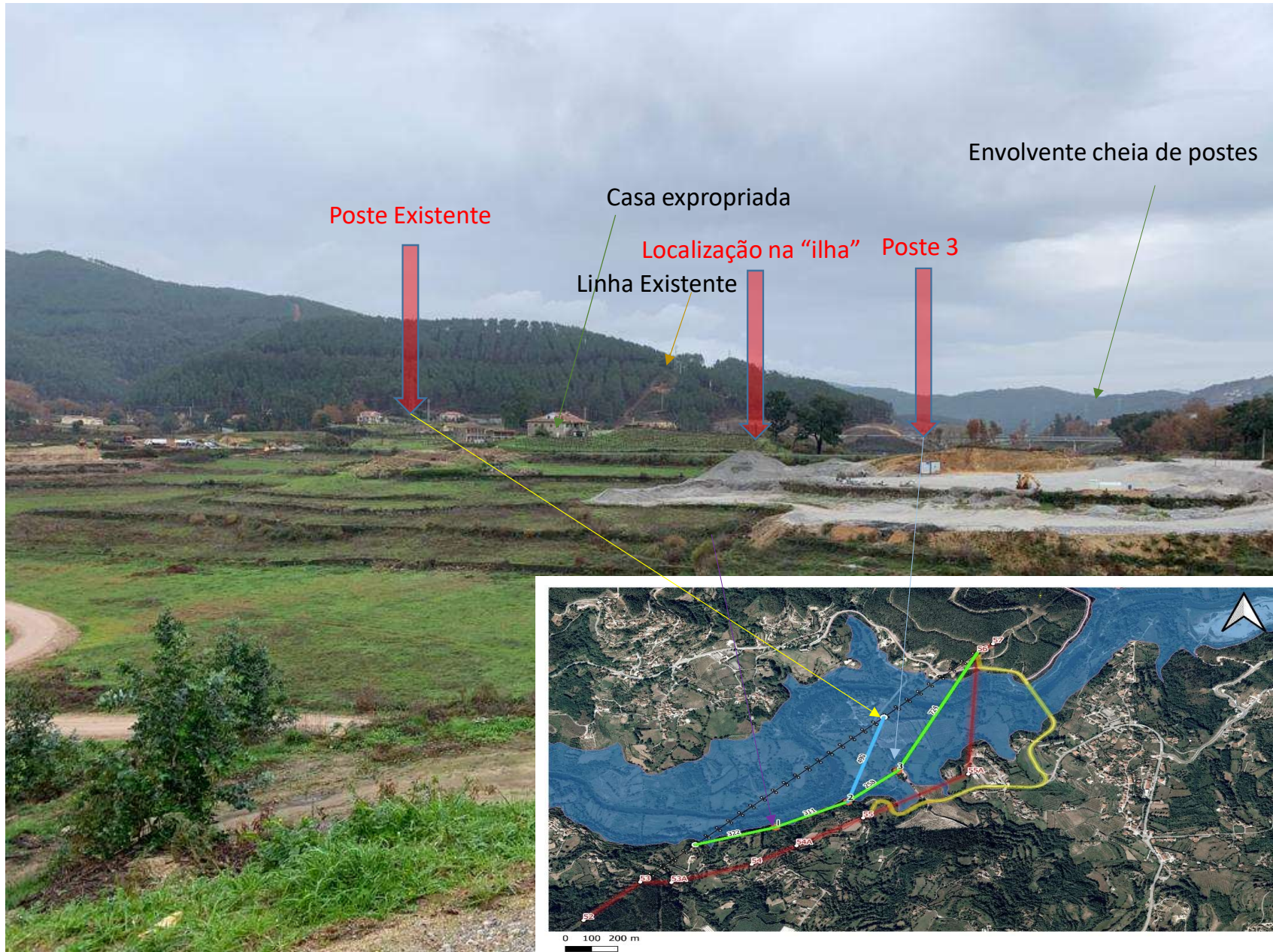


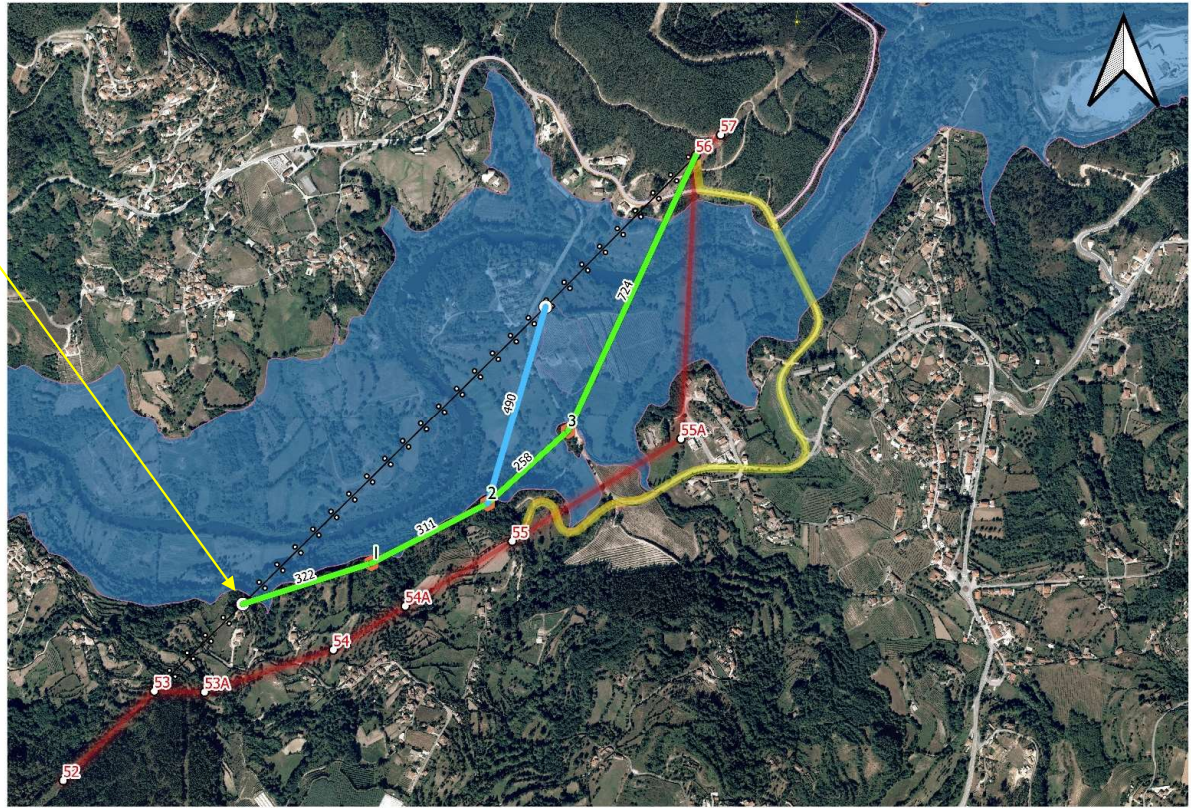
Envolvente cheia de postes

Proposta do Poste 3 possível localização do 55A

Poste Existente, onde poderia ligar a linha Azul

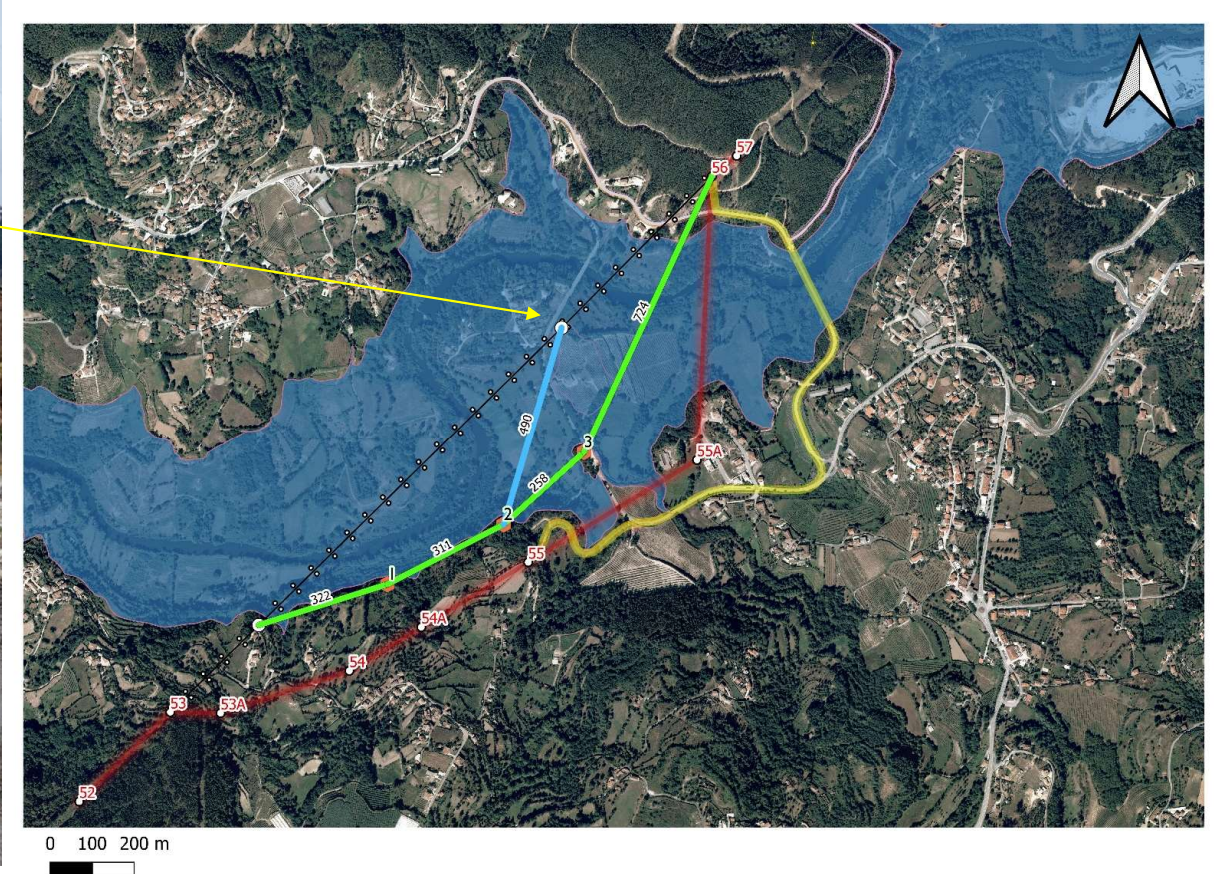






0 100 200 m







Assim, face ao exposto, *propõe-se que a Câmara Municipal delibere:*

- i.* Expressar o seu apoio aos subscritores dos abaixo-assinados pela “Não construção da linha aérea 60KV: Fermil – Bragadas (modificação entre o apoio N.º 52 e o apoio n.º 57);
- ii.* Reiterar a sua expressa oposição ao restabelecimento aéreo da Linha de 60KV: Fermil - Bragadas, advogando o seu soterramento ou, no caso de impossibilidade técnica do mesmo, o desenvolvimento de outra alternativa para garantir o escoamento da energia produzida da central hidroelétrica de Bragadas sem afetar de forma tão impactante, severa e permanente os residentes, a paisagem, o território e o desenvolvimento sustentável do concelho de Ribeira de Pena;
- iii.* Submeter o assunto à apreciação e deliberação da Assembleia Municipal;

iv. Enviar as deliberações dos órgãos municipais às seguintes entidades:

MUNICÍPIO DE RIBEIRA DE PENHA
Presidente da República;

b. Presidente da Assembleia da República

c. Primeiro-Ministro;

d. Ministro do Ambiente e da Ação Climática;







