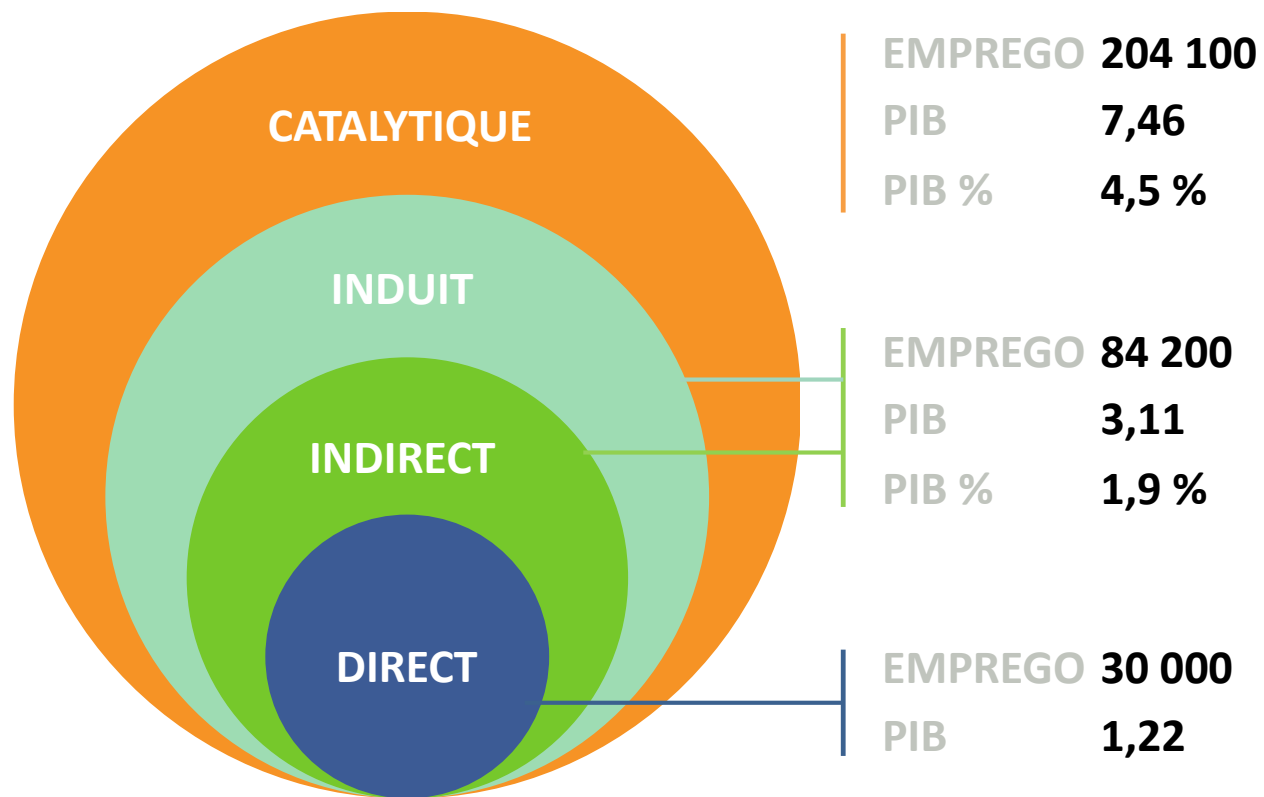


# AUDIÇÃO PARLAMENTAR

3 JULHO 2020

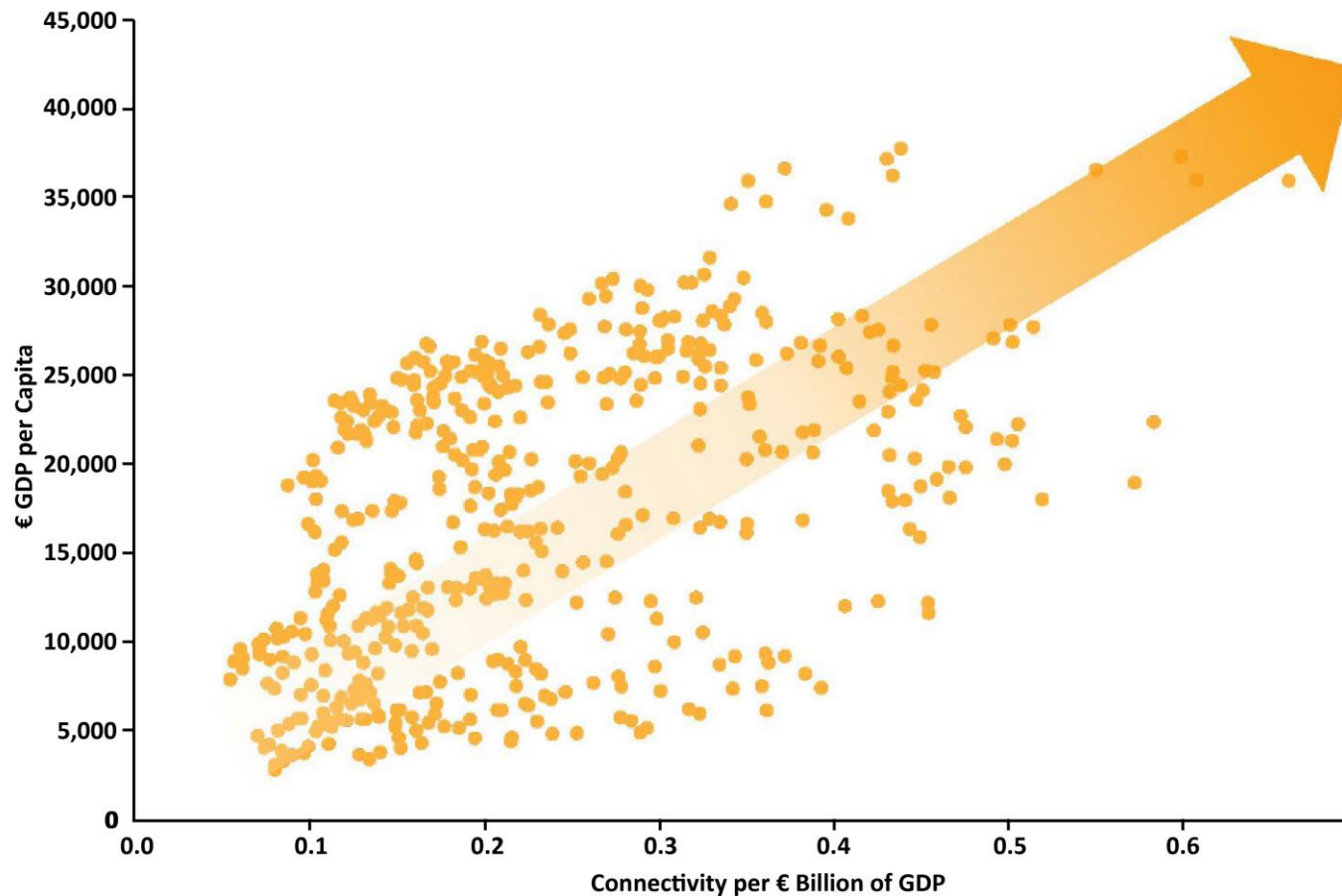
# ATIVIDADE AEROPORTUÁRIA, FONTE DE EMPREGO, PIB



SOURCE: Economic Impact of European Airports par INTERVISTAS pour ACI, Janvier 2015

# CATALISADOR DO CRESCIMENTO ECONÓMICO

Figure ES-5: Relationship Between Air Connectivity and GDP per Capita in Europe 2000-2012



# AEROPORTOS: EMPREGO DIRETOS

AIRPORT SIZE / TRAFFIC TYPE	COMMENT
Less than 1 million traffic units	Each increase of 1000 traffic units increases employment by 1.2 Jobs
1 million – 10 million traffic units	Each increase of 1000 traffic units increases employment by 0.95 Jobs
Over 10 million traffic units	Each increase of 1000 traffic units increases employment by 0.85 Jobs
Connecting passengers	Connecting passengers generate 3% less direct jobs than origin/destination passengers
LCC passengers	LCC passengers generate 20% less direct jobs than non-LCC passengers



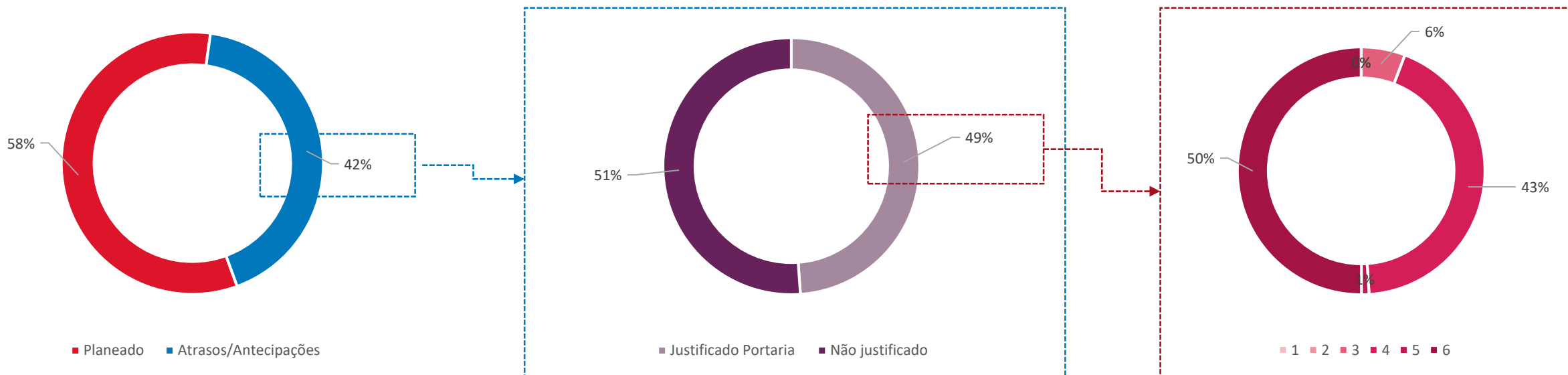


**AUDIÇÃO  
PARLAMENTAR**  
MOVIMENTOS NOTURNOS

3 JULHO 2020

# MOVIMENTOS NOTURNOS

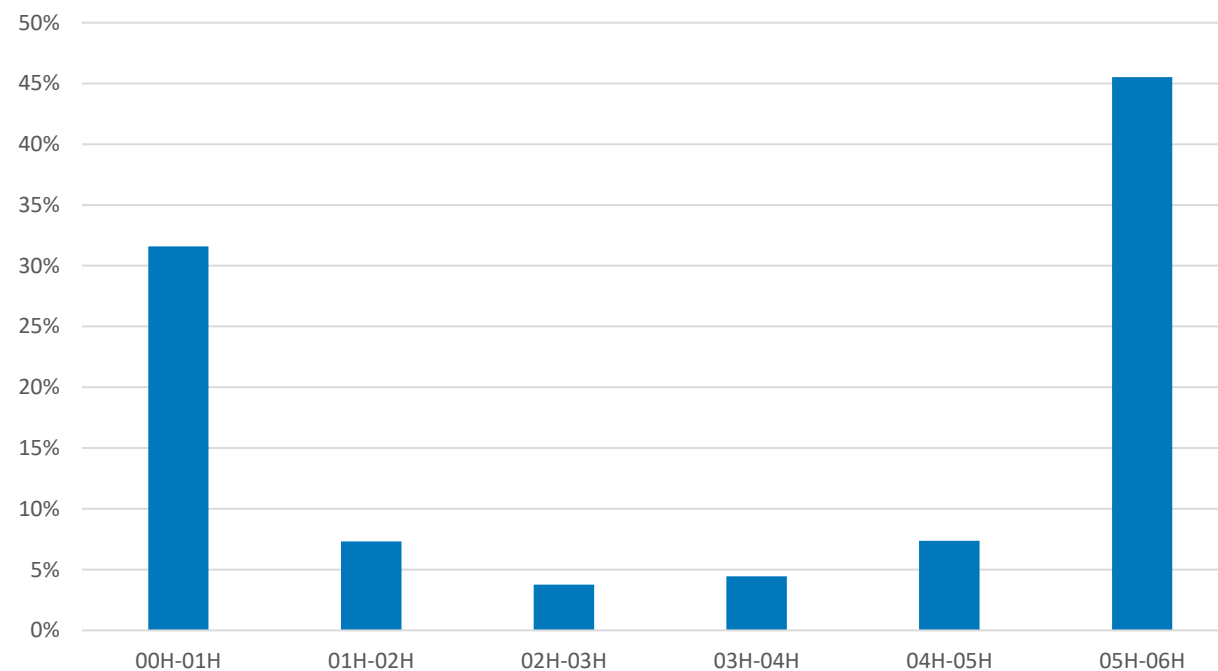
## 58% dos movimentos noturnos são planeados



1	Voos humanitários, emergências ou evacuação
2	Situações emergências, condições meteorológicas, avarias técnicas, segurança
3	Alteração horária imprevista provocada por uma anormal perturbação no controlo do tráfego aéreo
4	Voos realizados até à 1 hora em voos programados para períodos até às 0 horas, devido a atrasos não imputáveis à entidade gestora aeroportuária ou ao operador
5	Voos de e para as Regiões Autónomas da Madeira e dos Açores, devido a razões meteorológicas
6	Aterragens efetuadas entre as 5 e as 6 horas, devido a razões meteorológicas, desde que o horário de chegada tenha sido programado para depois das 6 horas

# MOVIMENTOS NOTURNOS

77% dos movimentos noturnos ocorrem imediatamente após/antes do horário de encerramento

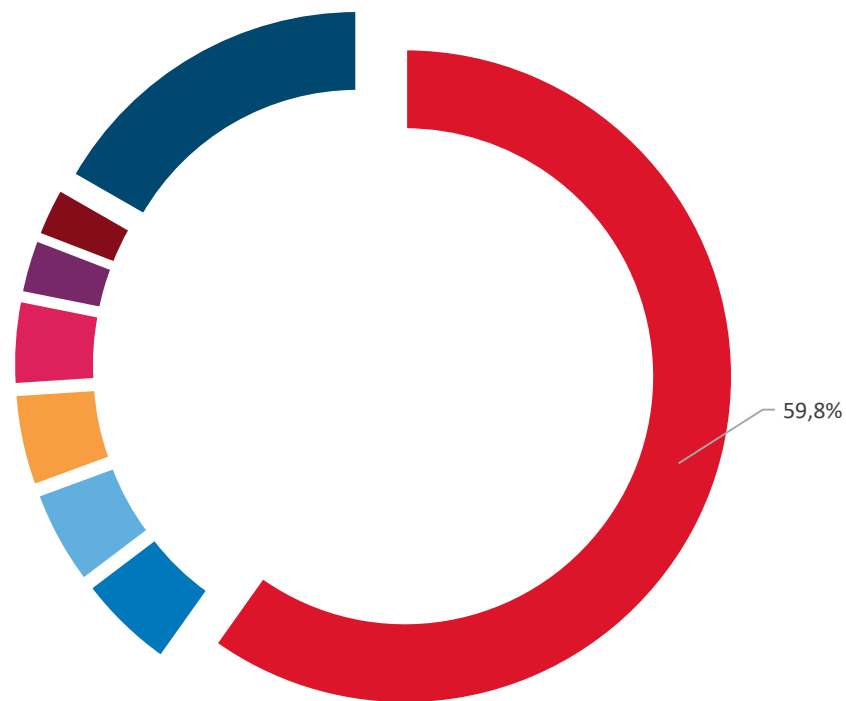


Fonte: ANA, LIS dados tráfego 2019, movimentos 00:00 às 06:00

# MOVIMENTOS NOTURNOS

60% dos movimentos noturnos em LIS são realizados pela TAP

AS PRINCIPAIS COMPANHIAS  
COM OPERAÇÃO BASEADA  
E/OU OVERNIGHT  
REPRESENTAM 23,5% DOS  
MOVIMENTOS NOTURNOS



■ TAP Portugal ■ Lufthansa ■ Ryanair ■ KLM ■ Air France ■ Azores Airlines ■ easyJet ■ Outros

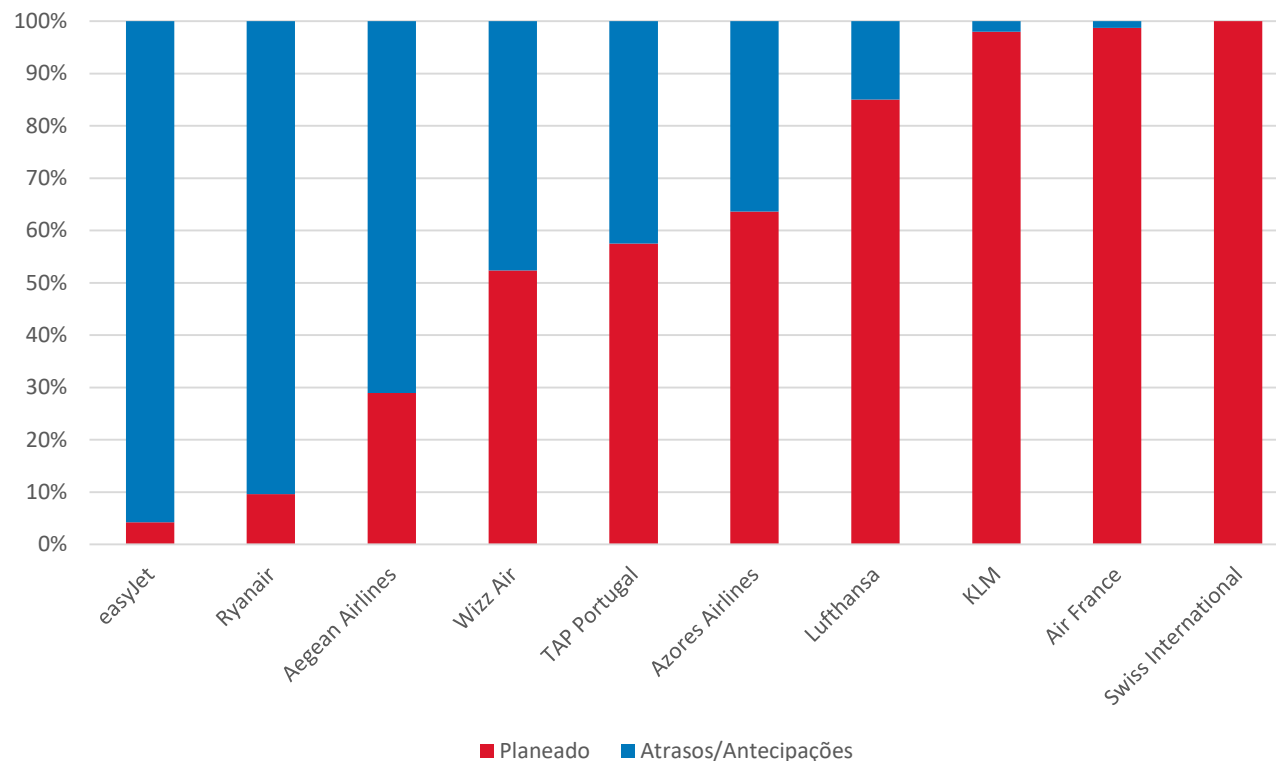
Fonte: ANA, LIS dados tráfego 2019, movimentos 00:00 às 06:00



# MOVIMENTOS NOTURNOS

Cerca de ½ dos movimentos noturnos da TAP são planeados

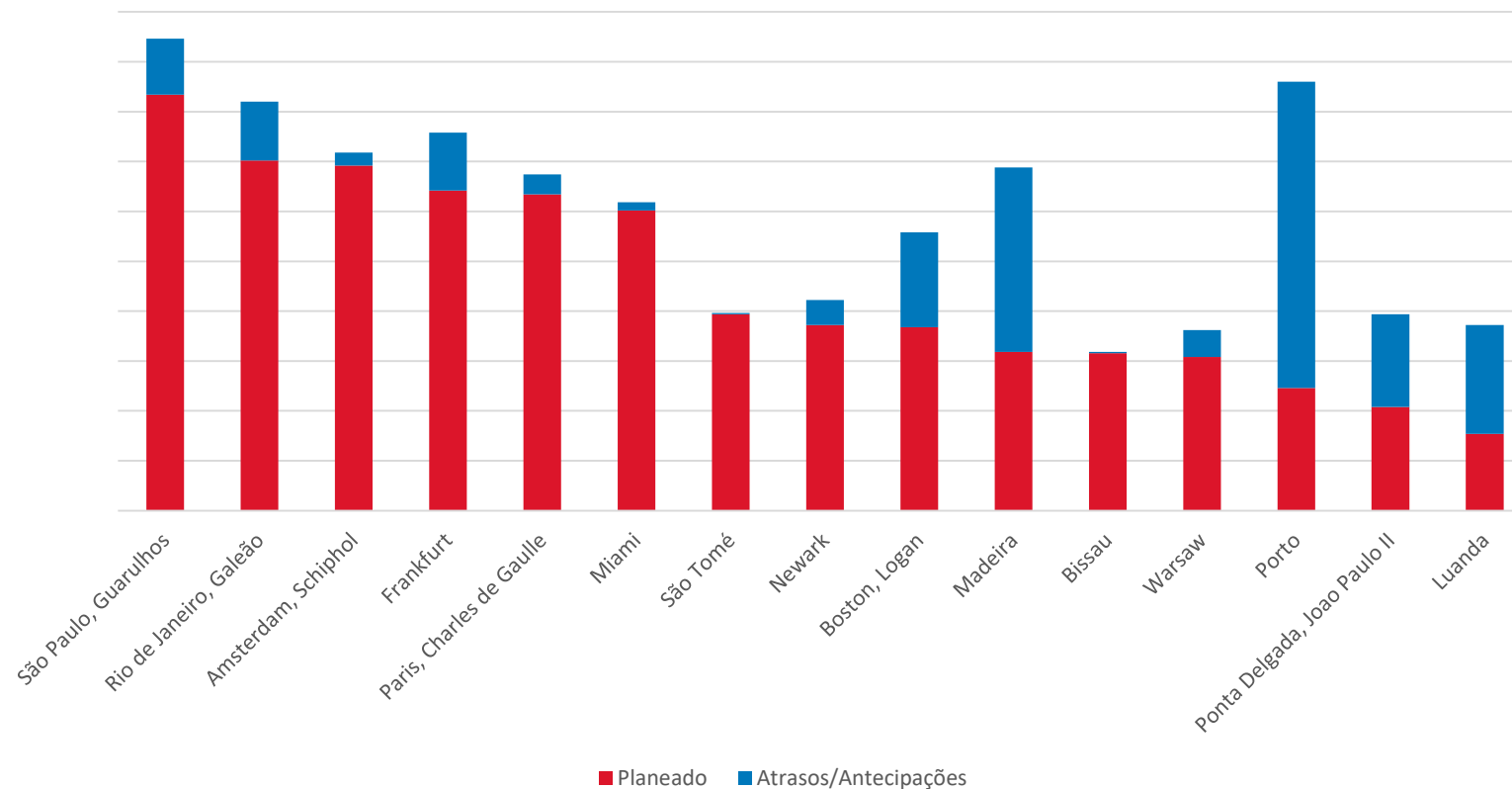
NA EASYJET E RYANAIR  
MAIS DE 90% DOS  
MOVIMENTOS NOTURNOS  
RESULTAM DE ATRASOS  
NO REGRESSO À BASE. A  
SWISS TEM 100% DOS  
MOVIMENTOS NOTURNOS  
PLANEADOS



Fonte: ANA, LIS dados tráfego 2019, movimentos 00:00 às 06:00

# MOVIMENTOS NOTURNOS

As principais rotas do hub têm movimentos noturnos planeados



**OBRIGADO**