

EFICIÊNCIA ENERGÉTICA NOS EDIFÍCIOS

Substituição de janelas antigas por JANELAS EFICIENTES



- > Redução dos consumos energéticos
- > Redução das emissões de CO₂ para a atmosfera
- > Dinamização da economia através da reabilitação urbana
- > Desenvolvimento da inovação tecnológica do sector

Substituição de janelas antigas por JANELAS EFICIENTES

- 1 REDUÇÃO DOS CONSUMOS ENERGÉTICOS**
- 2 REDUÇÃO DAS EMISSÕES DE CO₂**
- 3 DINAMIZAÇÃO DA ECONOMIA | Reabilitação urbana**
- 4 INDÚSTRIA DAS JANELAS | Um sector em mudança**
- 5 MEDIDA DE APOIO em Portugal**
- 6 A MEDIDA PODE DINAMIZAR A ECONOMIA...**
- 7 A MEDIDA PODE DINAMIZAR O SECTOR...**
- 8 DINAMIZAÇÃO DA ECONOMIA E DO SECTOR**
- 9 MEDIDA DE APOIO | Medida Janela Eficiente**
- 10 MEDIDAS DE APOIO | Espanha e França / E em Portugal? / Mais produção nacional**
- 11 MEDIDA DE APOIO | Necessidade de melhoria**
- 12 DINAMIZAÇÃO DA MEDIDA JANELA EFICIENTE**

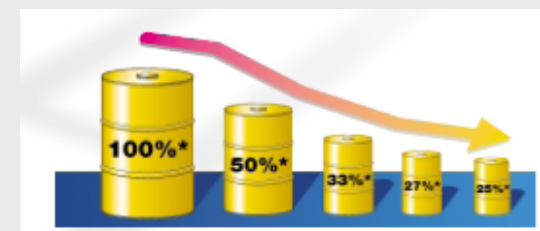
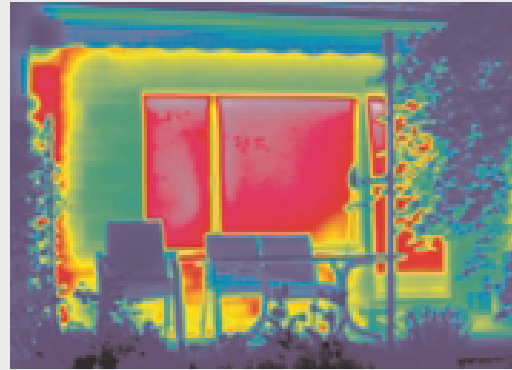
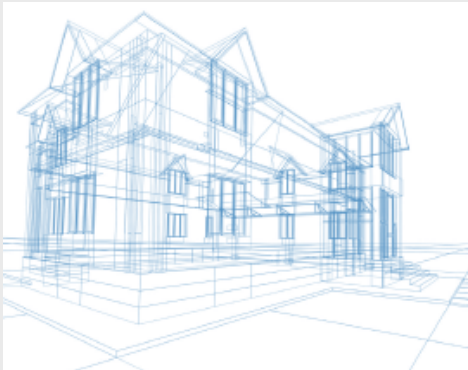
Contributo das janelas para a EFICIÊNCIA ENERGÉTICA

- A SUBSTITUIÇÃO DE JANELAS ANTIGAS**
- B PROPRIEDADES DAS JANELAS | Caixilho + vidro**
- C PROPRIEDADES DOS VIDROS**
- D PROPRIEDADES DAS JANELAS | Requisitos técnicos mínimos**
- E POUPANÇAS ENERGÉTICAS**

CONCLUSÕES

1 REDUÇÃO DOS CONSUMOS ENERGÉTICOS

- O consumo energético nos edifícios corresponde a 22% do total da energia consumida.
- Crescimento previsto do consumo energético: 7,5%/ano (DGE).
- **40% do consumo energético de uma habitação e/ou um edifício pode perder-se pelas FACHADAS através da zona mais débil: as JANELAS.**



2 REDUÇÃO DAS EMISSÕES DE CO₂

- A substituição de janelas antigas ineficientes termicamente por JANELAS EFICIENTES térmica e acusticamente contribuem para a **redução dos consumos energéticos** → **redução da factura energética**.
- Redução dos consumos energéticos em **energia de aquecimento (INVERNO)** e **energia de arrefecimento (VERÃO)**, com a conseqüente redução das emissões de CO₂ para a atmosfera.

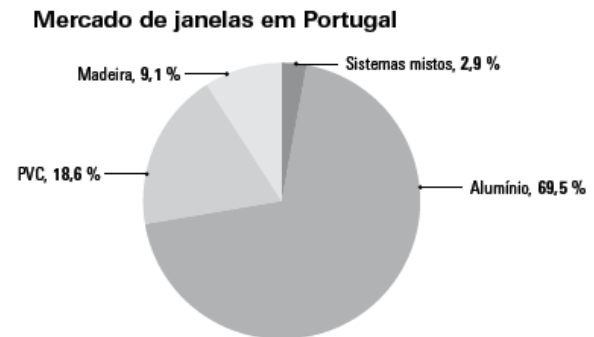


3 DINAMIZAÇÃO DA ECONOMIA | Reabilitação Urbana

- A dinamização do sector da construção e da indústria das janelas deverá passar pelo crescimento da reabilitação urbana do parque edificado português.
- O aumento da reabilitação urbana em Portugal implica o crescimento sustentado da indústria das JANELAS EFICIENTES.
- O desenvolvimento de acções e programas de incentivo à reabilitação urbana deverá contribuir para o crescimento da economia e qualificação do sector.
- A necessidade de aumento do conforto térmico do parque edificado exige a substituição de janelas ineficientes por JANELAS EFICIENTES.
 - Novas normativas europeias e portuguesas na qual se define o aumento das exigências de conforto térmico e acústico das habitações (RCCTE – Térmica e RRAE - Acústica).
 - Obrigatoriedade de Marcação CE de janelas (desde 01 de Fevereiro de 2010).
 - Obrigatoriedade da certificação energética dos edifícios.
 - Novas directivas europeias relativas à eficiência energética.

4 INDÚSTRIA DAS JANELAS | Um sector em mudança

- Novas normativas europeias exigem mais qualificação das empresas existentes.
- Marcação CE de janelas obrigatória desde 01 de Fevereiro de 2010.
- A produção de JANELAS EFICIENTES exige mais inovação tecnológica das empresas e maior qualificação dos seus recursos humanos.



Fonte: Estudo "O mercado de portas e janelas em Portugal". ICEX, Setembro 2008.

A dinamização da reabilitação urbana e medidas de apoio à substituição de janelas antigas por JANELAS EFICIENTES contribuirá para um desenvolvimento sustentado do sector das janelas, agregando valor à indústria e ao país.

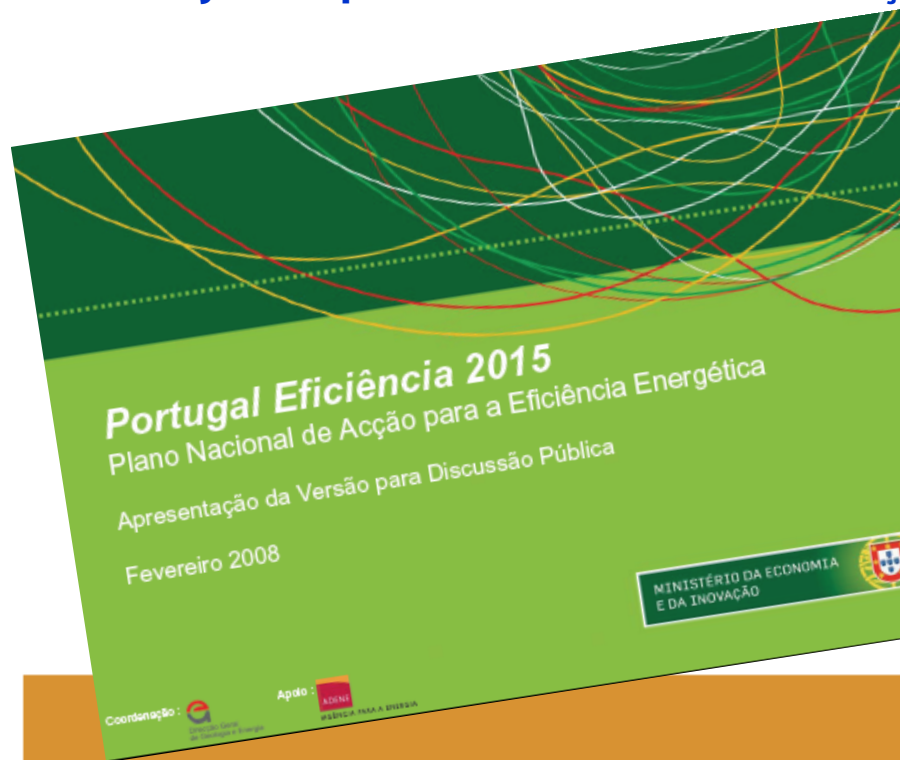


5 MEDIDA DE APOIO em Portugal

PLANO NACIONAL DE ACÇÃO PARA EFICIÊNCIA ENERGÉTICA

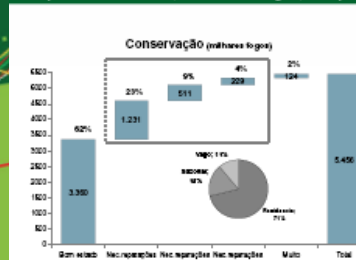
Orçamento do Estado 2010 | **MEDIDA JANELA EFICIENTE**

> **Objectivo previsto no PNAEE: substituição de janelas em 200 mil fogos até 2015.**



Potencial para dinamizar a reabilitação urbana

Parque residencial de 5,5 milhões de fogos, dos quais menos de 2/3 estão em bom estado de conservação



- 62% dos fogos em bom estado de conservação
- 1,2 milhões a necessitar de pequenas reparações
- Quase 800 mil a necessitarem de médias ou grandes reparações
- Parque sazonal representa quase 1/5 do total

Fonte: INE Censua 2001 (Parque e perfil de conservação) / INE 2005 (Parque)

Plano Nacional de Acção para a Eficiência Energética - Versão para Consulta Pública

• Medida Janela Eficiente

- Incentivo à substituição de superfícies vidradas não eficientes
- Envolvendo a reabilitação de cerca de 200 mil fogos até 2015

• Medida Isolamento Térmico

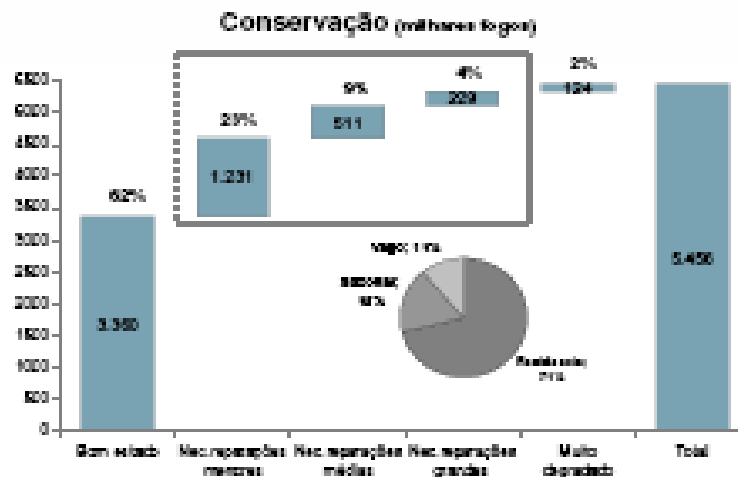
- Incentivo ao isolamento térmico
- 100 mil fogos reabilitados até 2015

• Medida Calor Verde

- Programa de instalação de 200 mil sistemas de aquecimento de ambiente eficientes
- recuperadores de calor a biomassa
- bombas de calor COP maior ou igual a 4

Potencial para dinamizar a reabilitação urbana

Parque residencial de 5,5 milhões de fogos, dos quais menos de 2/3 estão em bom estado de conservação



- 62% dos fogos em bom estado de conservação
- 1,2 milhões a necessitar de pequenas reparações
- Quase 800 mil a necessitarem de médias ou grandes reparações
- Parque sazonal representa quase 1/5 do total

• Medida *Janela Eficiente*

- Incentivo à substituição de superfícies vidradas não eficientes
- Envolvendo a reabilitação de cerca de 200 mil fogos até 2015



• Medida *Isolamento Térmico*

- Incentivo ao isolamento térmico
- 100 mil fogos reabilitados até 2015



• Medida *Calor Verde*

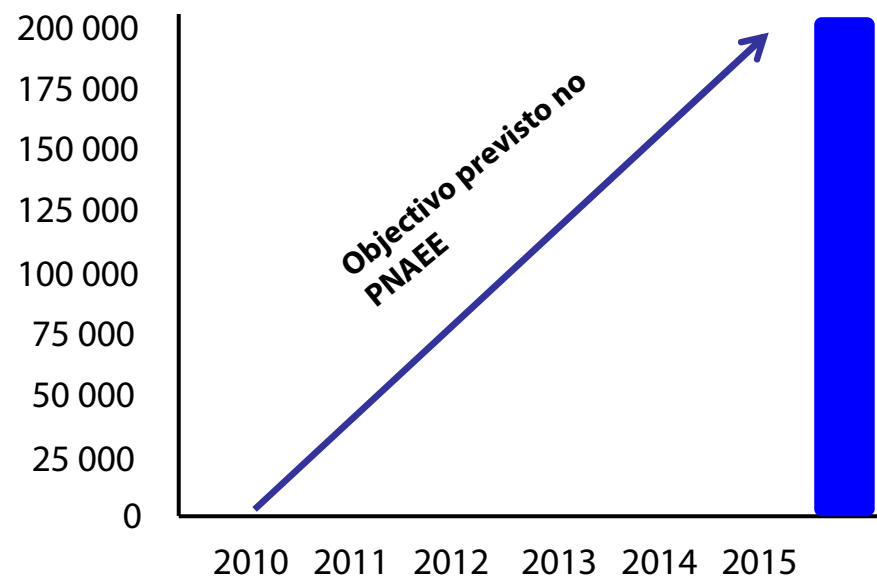
- Programa de instalação de 200 mil sistemas de aquecimento de ambiente eficientes
 - recuperadores de calor a biomassa
 - bombas de calor COP maior ou igual a 4



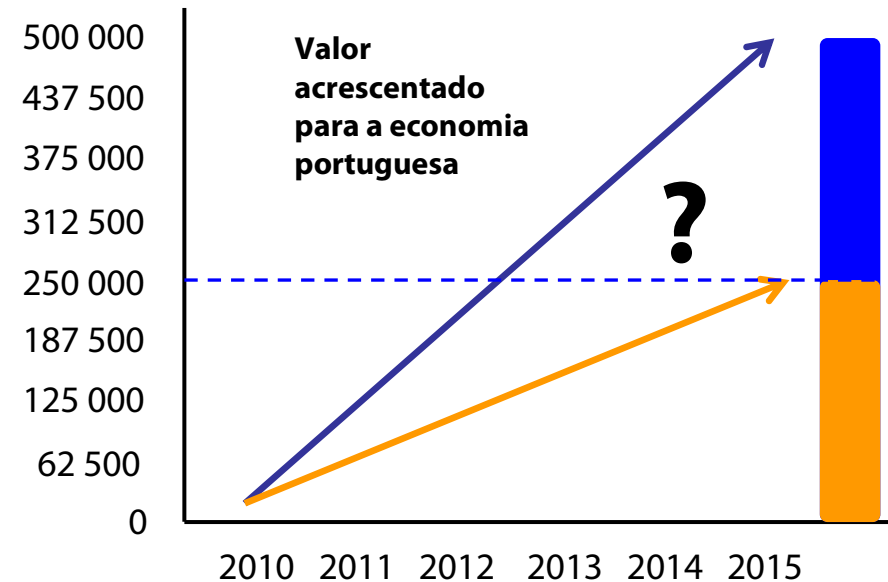
6 A MEDIDA PODE DINAMIZAR A ECONOMIA...

200 mil fogos

N.º de fogos



M €



> O objectivo previsto no PNAEE pode permitir a dinamização da reabilitação urbana, permitindo o desenvolvimento sustentado do sector da produção e instalação de JANELAS EFICIENTES.

> MEDIDA NACIONAL de alcance LOCAL que envolve centenas de PME's.

7 A MEDIDA PODE DINAMIZAR O SECTOR...

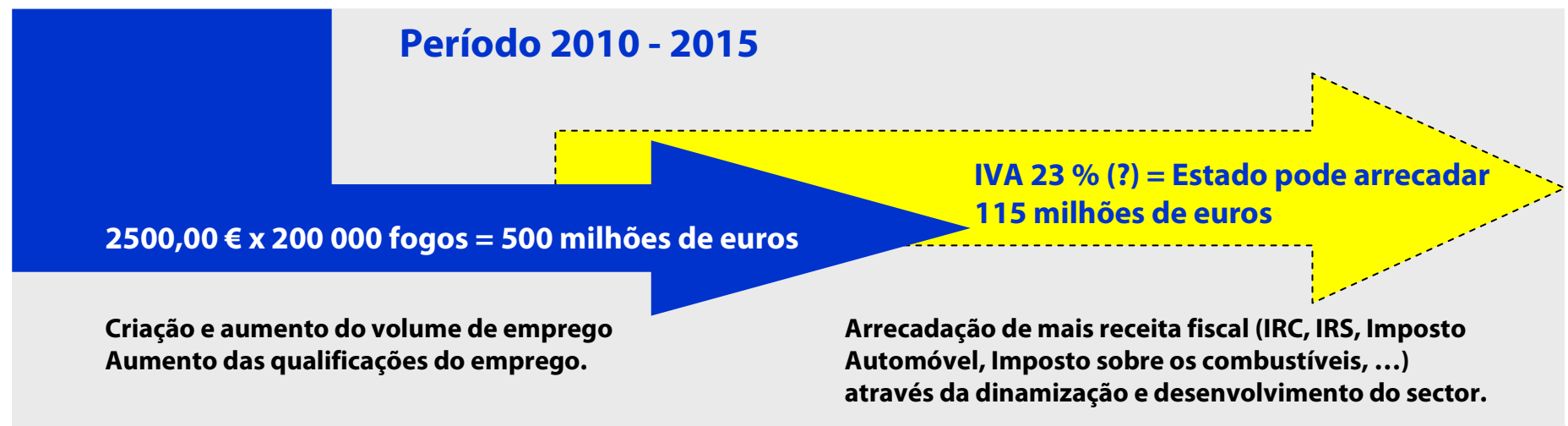
Preço janelas/m²

[200,00 €/m² - 250,00 €/m²] com vidro duplo isolante standard [REMOÇÃO e INSTALAÇÃO]

Variáveis: tipo de acabamento, vidros especiais, aplicação de estores monobloco e/ou portadas.

Valor médio da obra de renovação (T2 e T3)

[2500,00 € – 3500,00 €]



8 DINAMIZAÇÃO DA ECONOMIA E DO SECTOR

VANTAGENS PARA A INDÚSTRIA DAS JANELAS e para o Estado...



9 MEDIDA DE APOIO | Medida Janela Eficiente

PORTUGAL



SITUAÇÃO EXISTENTE ATÉ 31.12.2010

- PNAEE (2010-2015).
- Apoio no OE2010, regulamentado pela Portaria n.º 303/2010 de 8 de Junho.
- Apoio em dedução à colecta em sede de IRS.
- IVA normal de 21%
- Não existem requisitos técnicos mínimos para U_w das janelas.
- Não exige Marcação CE de janelas.
- Não existe uma campanha nacional para dar a conhecer a medida.
- Não existe articulação desta Medida com as Autarquias Locais em programas locais de reabilitação urbana.

9 MEDIDA DE APOIO | Medida Janela Eficiente

Orçamento de Estado 2010

*Primeiro ano em que esta medida entrou em vigor ...
durante 6 meses...*

Lei n.º 3-B 2010, de 28 de Abril e Portaria n.º 303/2010 de 8 de Junho

*São dedutíveis à colecta, desde que não susceptíveis de serem considerados custos para efeitos da categoria B, **30% das importâncias despendidas** com a aquisição dos seguintes bens, desde que afectos a utilização, **com o limite de 803,00 €.***

> Equipamentos e obras de melhoria das condições de comportamento térmico, dos quais resulte directamente o seu maior isolamento:

b) Substituição de vãos envidraçados simples por vidros duplos com caixilharia de corte térmico.

> Necessidade de manutenção, reforço e promoção de medidas de apoio para a substituição de janelas antigas por JANELAS EFICIENTES.

> Necessidade de definição técnica dos requisitos necessários que uma JANELA EFICIENTE tem de possuir para poder beneficiar dos apoios no âmbito da *Dedução à Colecta...*