

Cogeração

Assembleia da República
09 de Junho de 2010

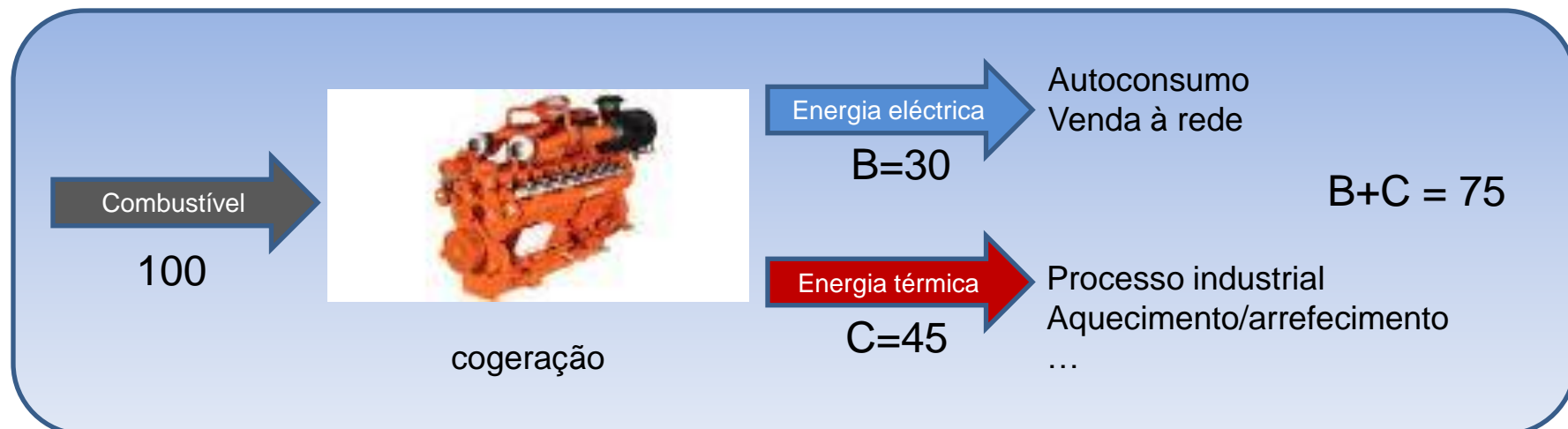


ERSE

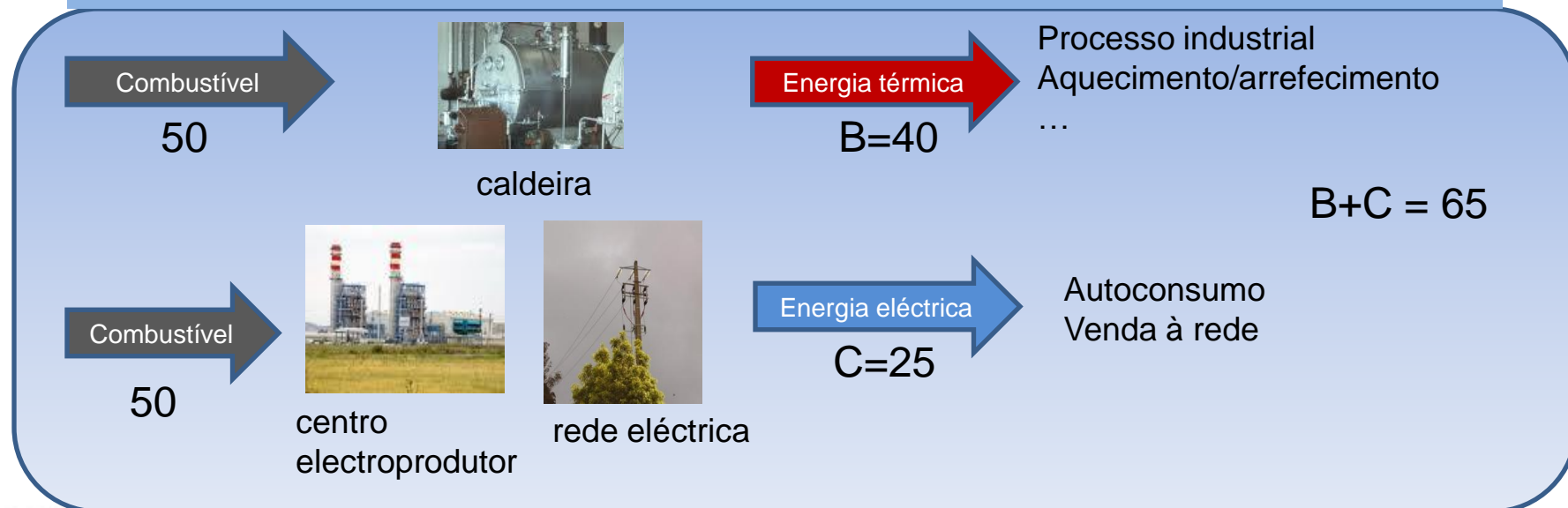
ENTIDADE REGULADORA
DOS SERVIÇOS ENERGÉTICOS

- A definição da política energética (como a cogeração e outras formas de energias renováveis) é uma competência do Governo
- Os preços de venda da energia produzida são estabelecidos pelo Governo
- A ERSE acompanha a evolução do sector, nomeadamente pelo impacte tarifário que representa
- A ERSE inclui nas tarifas de energia eléctrica o sobrecusto resultante

Um processo energeticamente eficiente



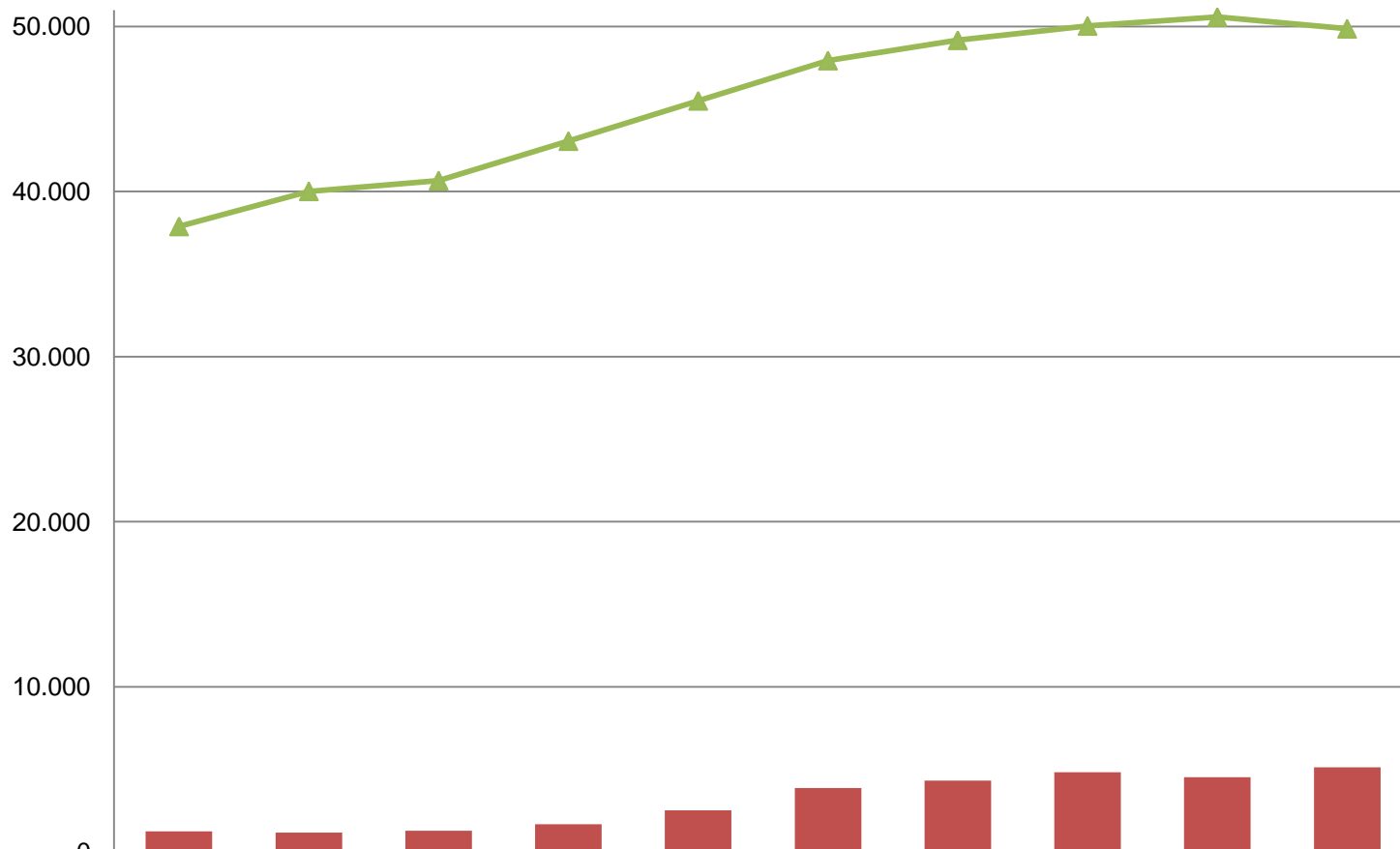
Rendimento cogeração >> Rendimento da opção caldeira + rede eléctrica





Porquê apoiar?

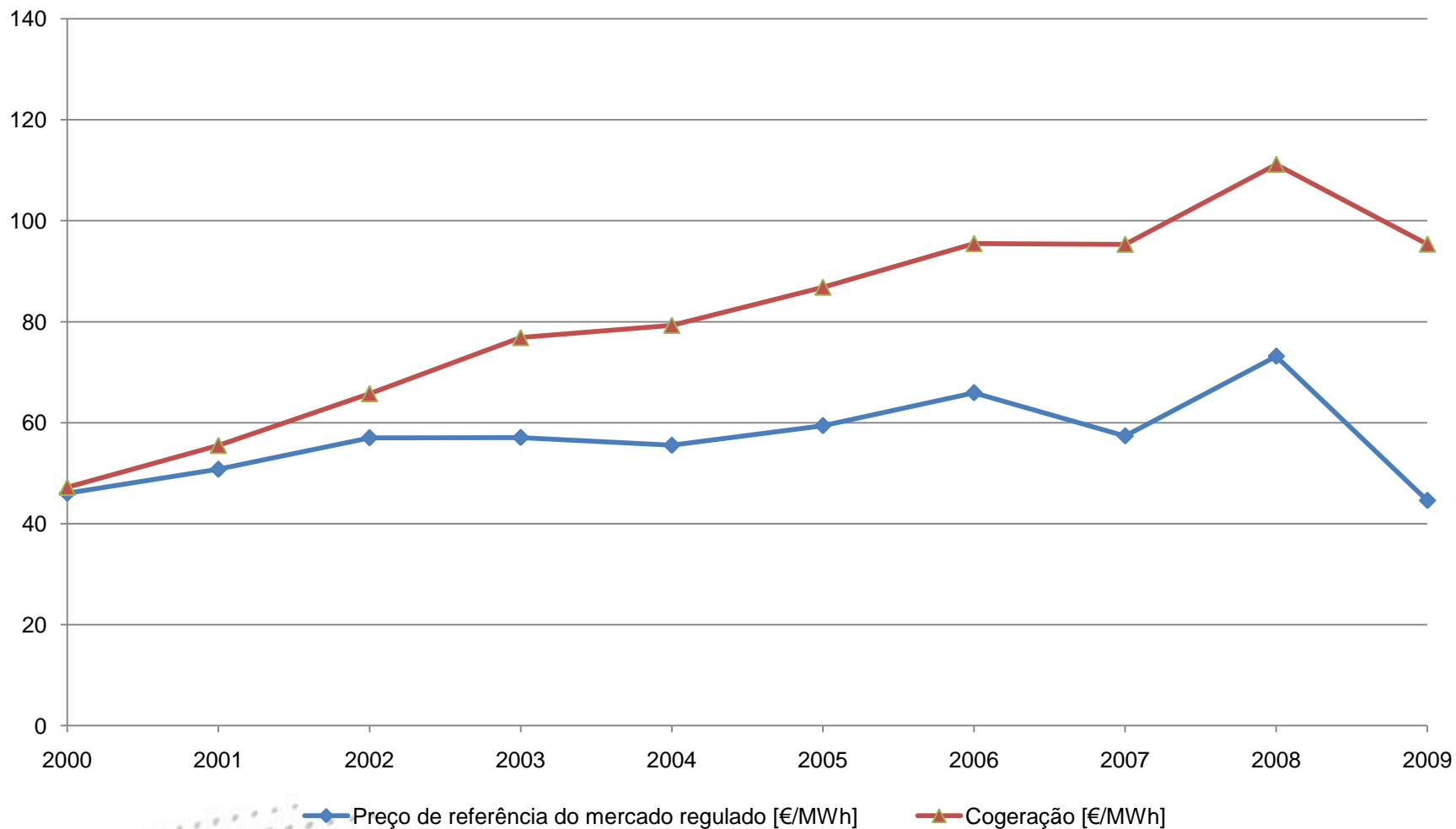
- Apesar de mais eficiente em termos energéticos, há necessidade de apoiar?
 - Investimento inicial elevado, risco da decisão
 - Externalidades (garantia de abastecimento, Quioto, redução das perdas...)
- Tipos de apoio
 - Investimento (Programas de Investimento)
 - Tarifa de energia eléctrica
- Quem beneficia?
 - Utilizador de energia eléctrica e o utilizador da energia térmica
- Quem paga?
 - Consumidores de energia eléctrica (domésticos e empresas sem cogeração)

Energia anual entregue à rede [GWh]

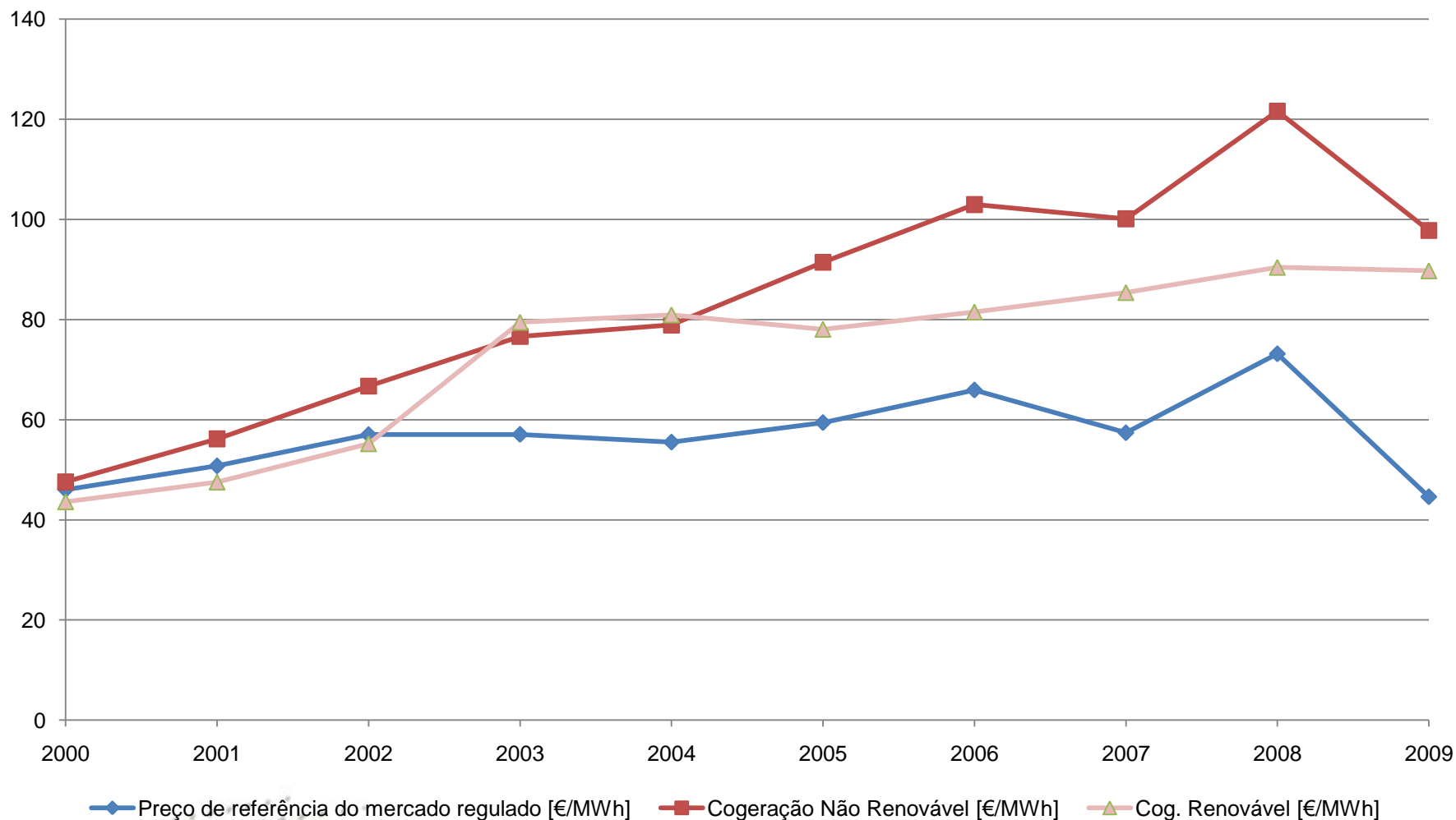


 Cogeração [GWh]	2000	2001	2002	2003	2004	2005	2006	2007	2008	2009
 S E N [GWh]	37887	40015	40666	43060	45500	47940	49176	50042	50582	49871
Cogeração/SEN [%]	3,3	2,9	3,2	3,9	5,5	8,1	8,8	9,6	9,0	10,3

Evolução do preço médio anual [€/MWh]

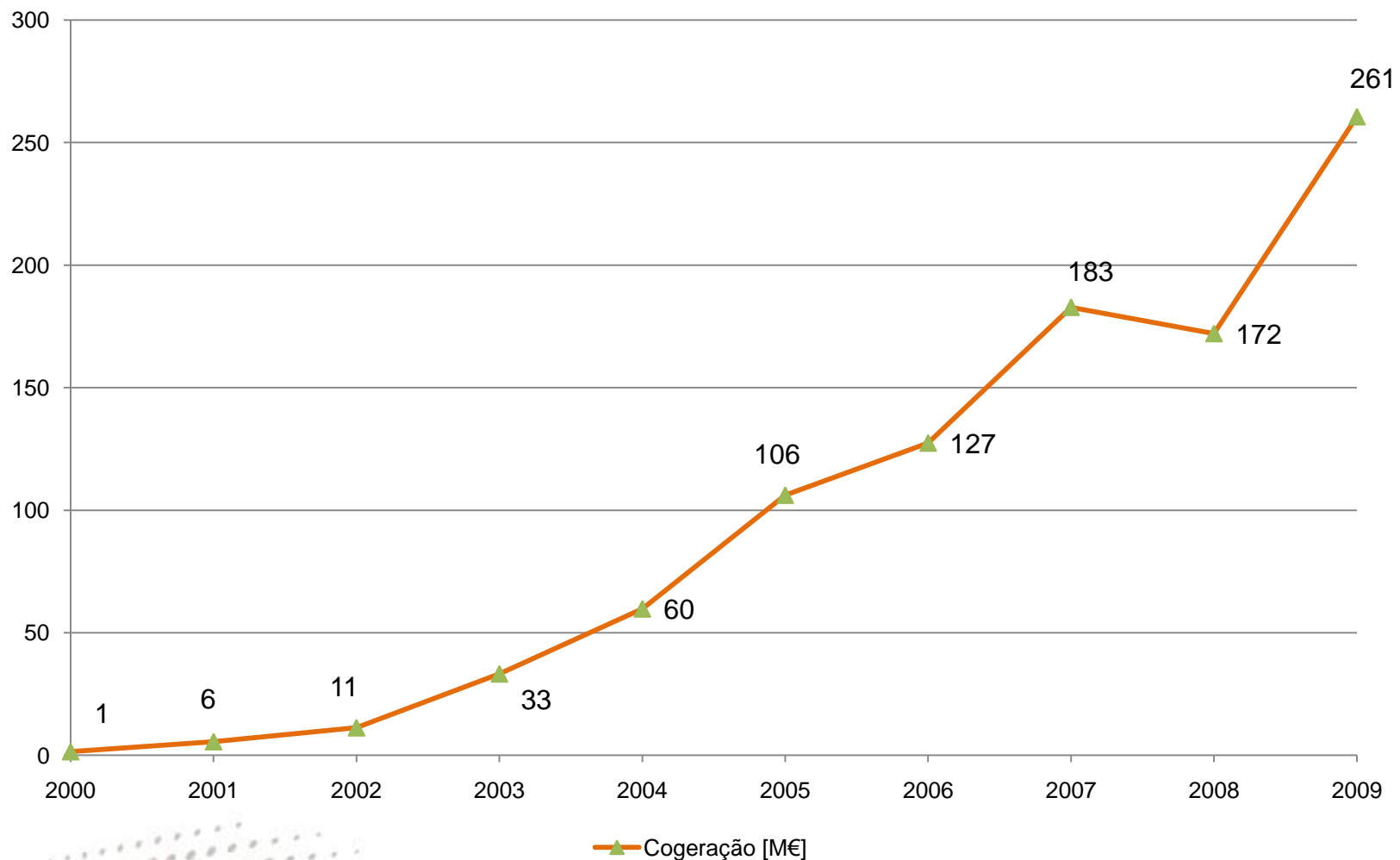


Evolução do preço médio anual [€/MWh]

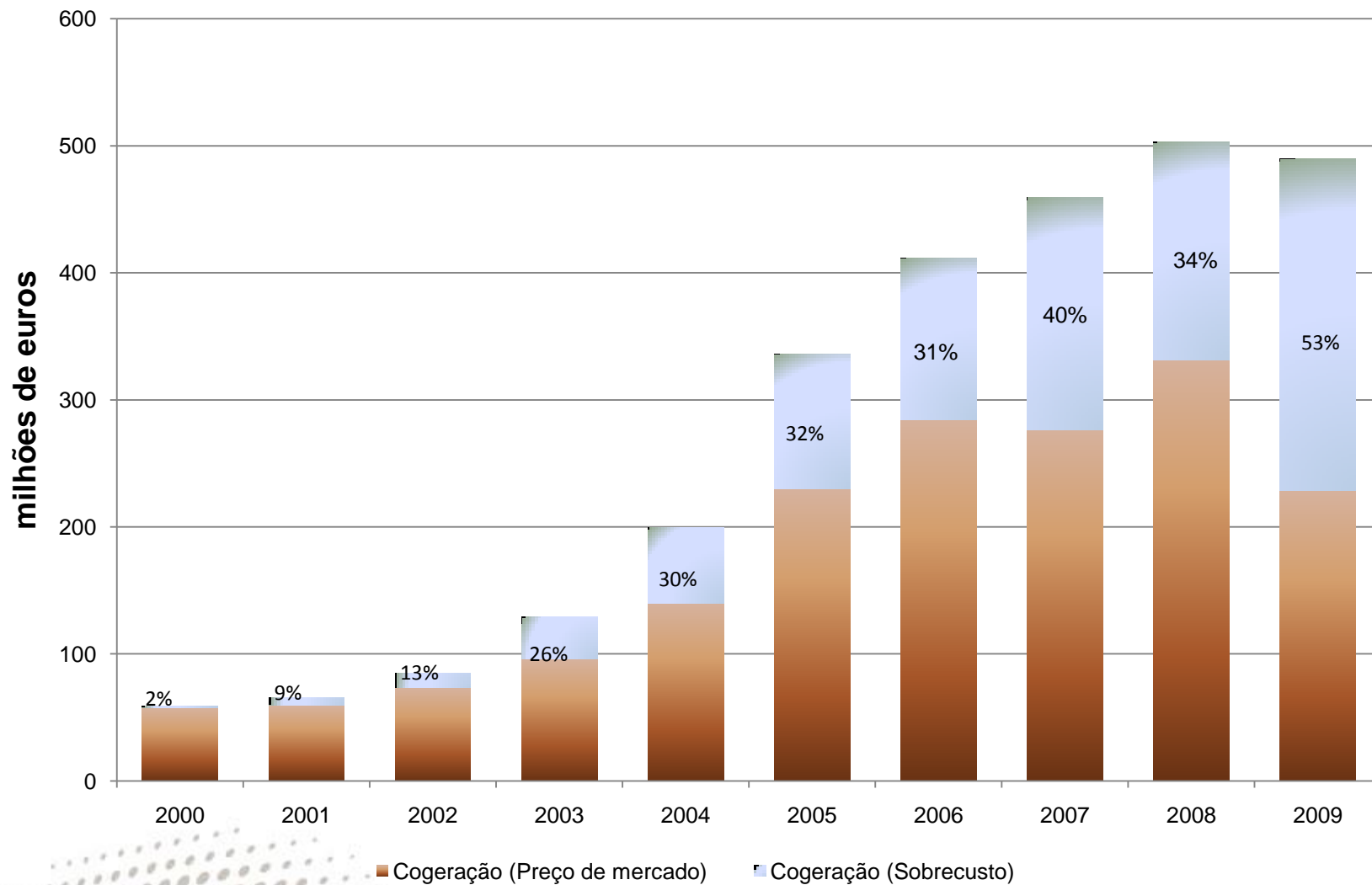


Nota : a cogeração renovável produz cerca de 30% de toda a energia da cogeração.

Sobrecusto anual cogeração [M€]



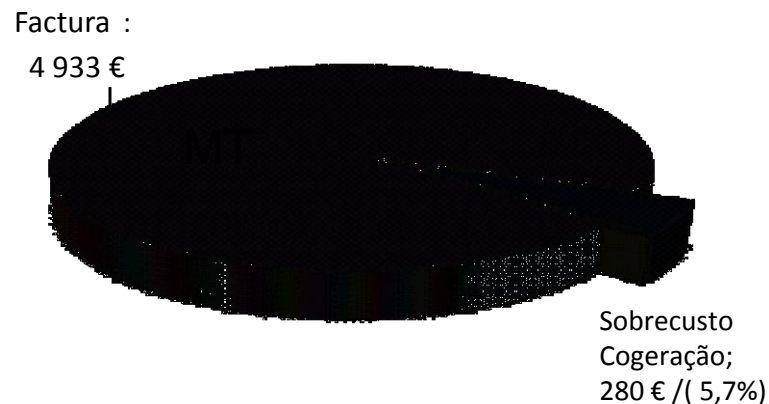
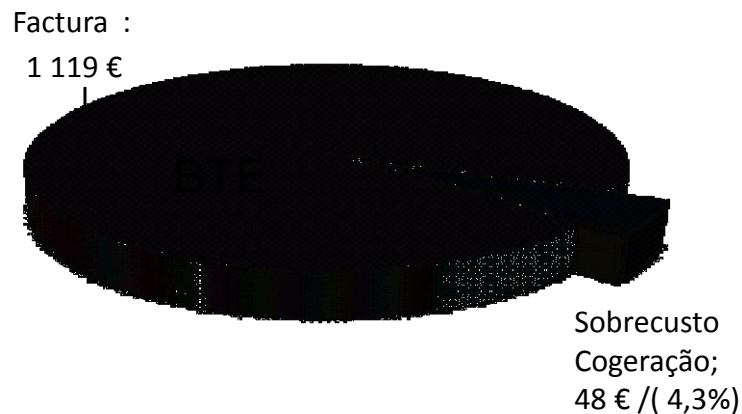
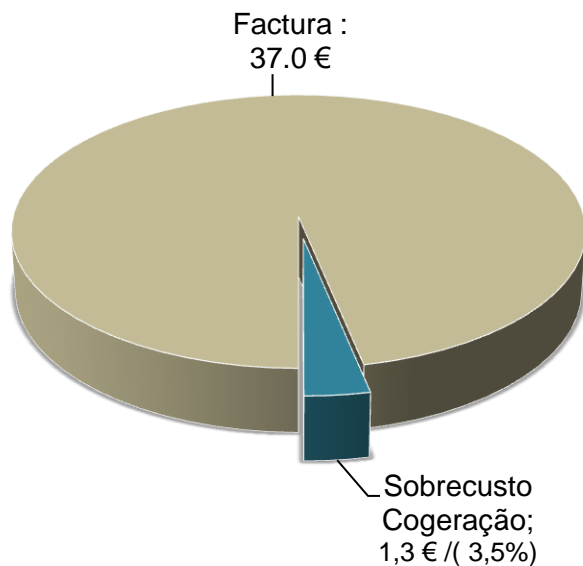
Custo anual da cogeração suportado pelas tarifas de energia eléctrica [M€]



Custo da cogeração suportado pelas tarifas de energia eléctrica

- Factura média mensal dos clientes (estimativa em 2009)

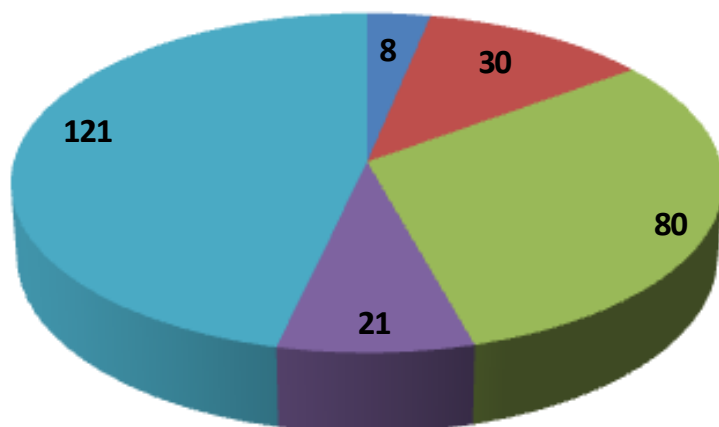
BTN



Distribuição do sobrecusto da cogeração pelos segmentos de clientes

- Sobrecusto estimado para 2009, em milhões de Euros

Sobrecusto por nível de tensão [M€]



■ MAT ■ AT ■ MT ■ BTE ■ BTN

<i>Nível de Tensão</i>	<i>Sobrecusto [M€]</i>	<i>[%]</i>
<i>BTN</i>	<i>121</i>	<i>46</i>
<i>BTE</i>	<i>21</i>	<i>8</i>
<i>MT</i>	<i>80</i>	<i>31</i>
<i>AT</i>	<i>30</i>	<i>11</i>
<i>MAT</i>	<i>8</i>	<i>3</i>
<i>Total</i>	<i>261</i>	<i>100</i>