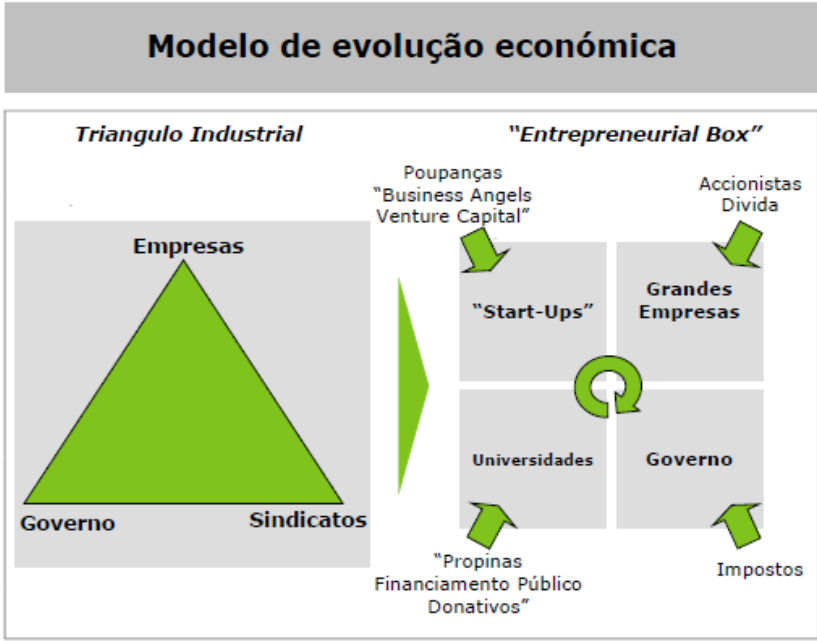
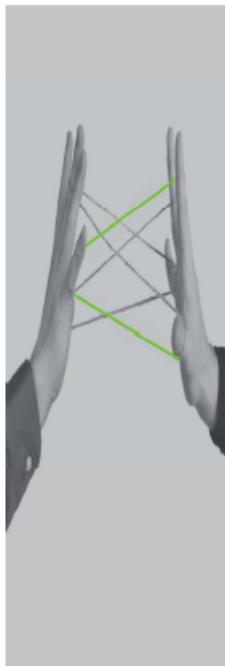


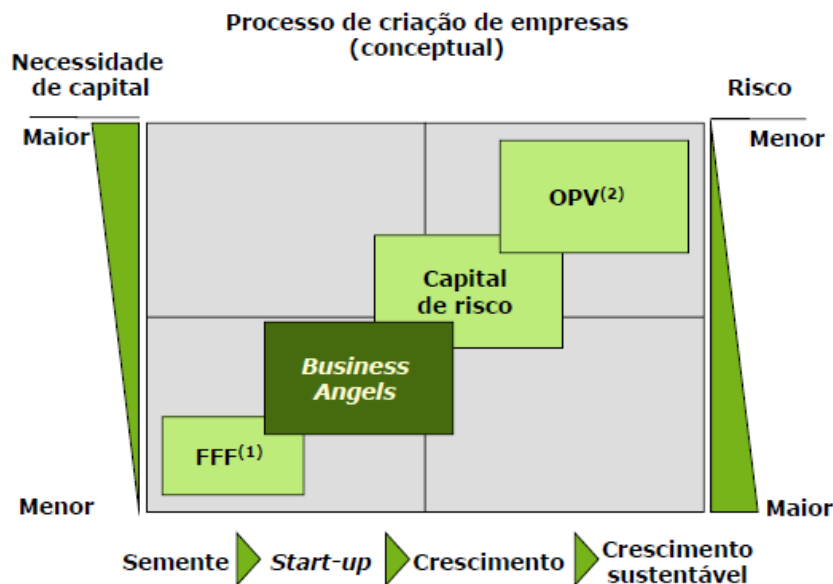


## Modelo de desenvolvimento económico



Source: Carl Schramm - Kauffman Foundation

## Os *Business Angels* têm um papel fundamental no desenvolvimento empresarial

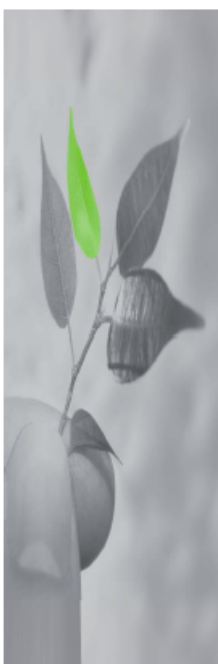


(1) Family, Friends and Fools  
 (2) Oferta pública de venda (em inglês, Initial Public Offering)  
 Fonte: EBAN; APBA

3



## A Associação Portuguesa de Business Angels – APBA – desenvolve um vasto conjunto de actividades



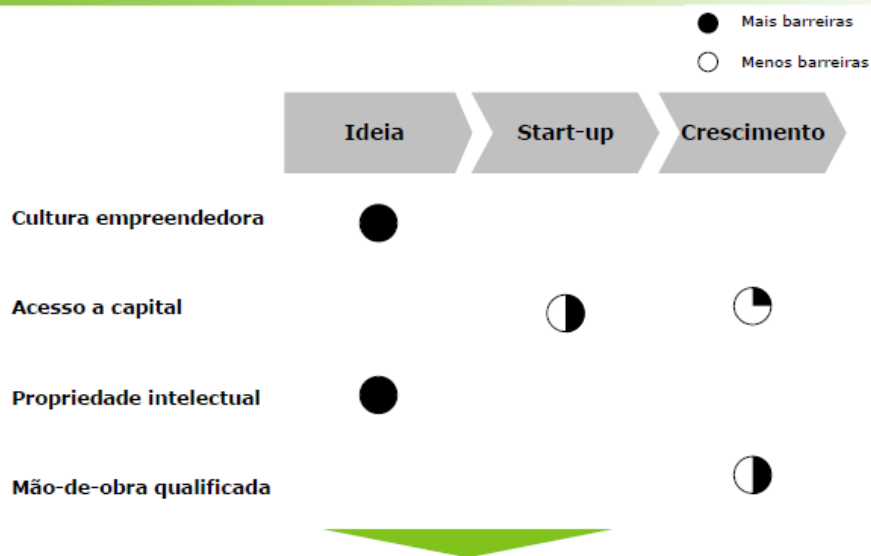
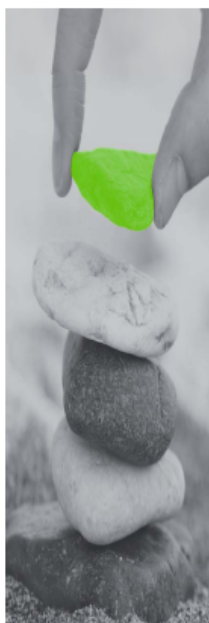
### Linhas de acção desenvolvidas pela APBA

- ✦ Promoção e detecção de oportunidades, selecção de projectos e facilitação do investimento (avaliação de cerca de 70 projectos por ano e estímulo à criação de 16 veículos de investimento – 12M€)
- ✦ Desenvolvimento da ligação entre BA's e Universidades, Centros Tecnológicos e *Venture Capital Funds*
- ✦ Estímulo do intercâmbio com outras Redes e Associações a nível nacional e internacional (membro da *European Business Angel Network – EBAN*)
- ✦ Divulgação do papel dos BA's e das melhores práticas de investimento e de empreendedorismo (ie Semana Global do Empreendedorismo)
- ✦ Sensibilização do Estado para o reconhecimento e incentivo da função de *Business Angel*

4



## Racional para a intervenção pública



Iniciar e estimular mas evitar perturbar e distorcer o mercado

Interagir no desenvolvimento de políticas com os decisores e os peritos

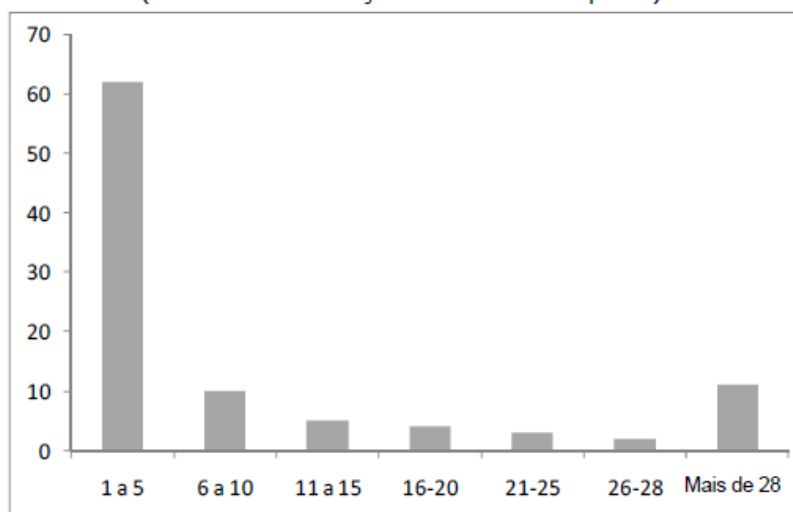


5

## O estímulo ao empreendedorismo é crítico para o desenvolvimento económico e social



Criação líquida de emprego nos EUA  
(% do total em função da idade da empresa)



Fonte: Kauffman Foundation

6

