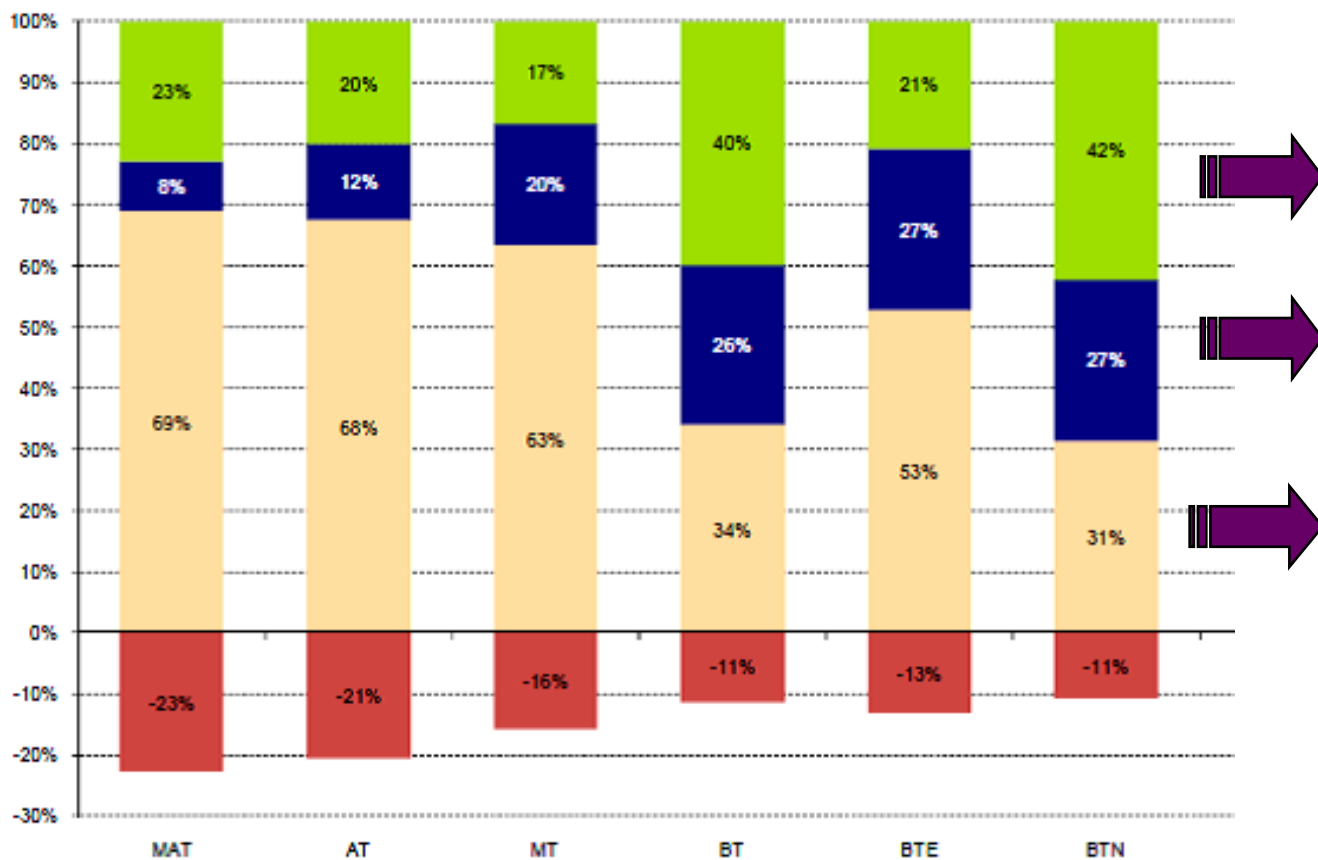


Estrutura do preço médio das tarifas de vendas a Clientes Finais do comercializador de último recurso

1999 < 5%
 2006 12,4%
 2008 28,7%
 2010 42%
 2011 44%



Não Regulado

Regulado

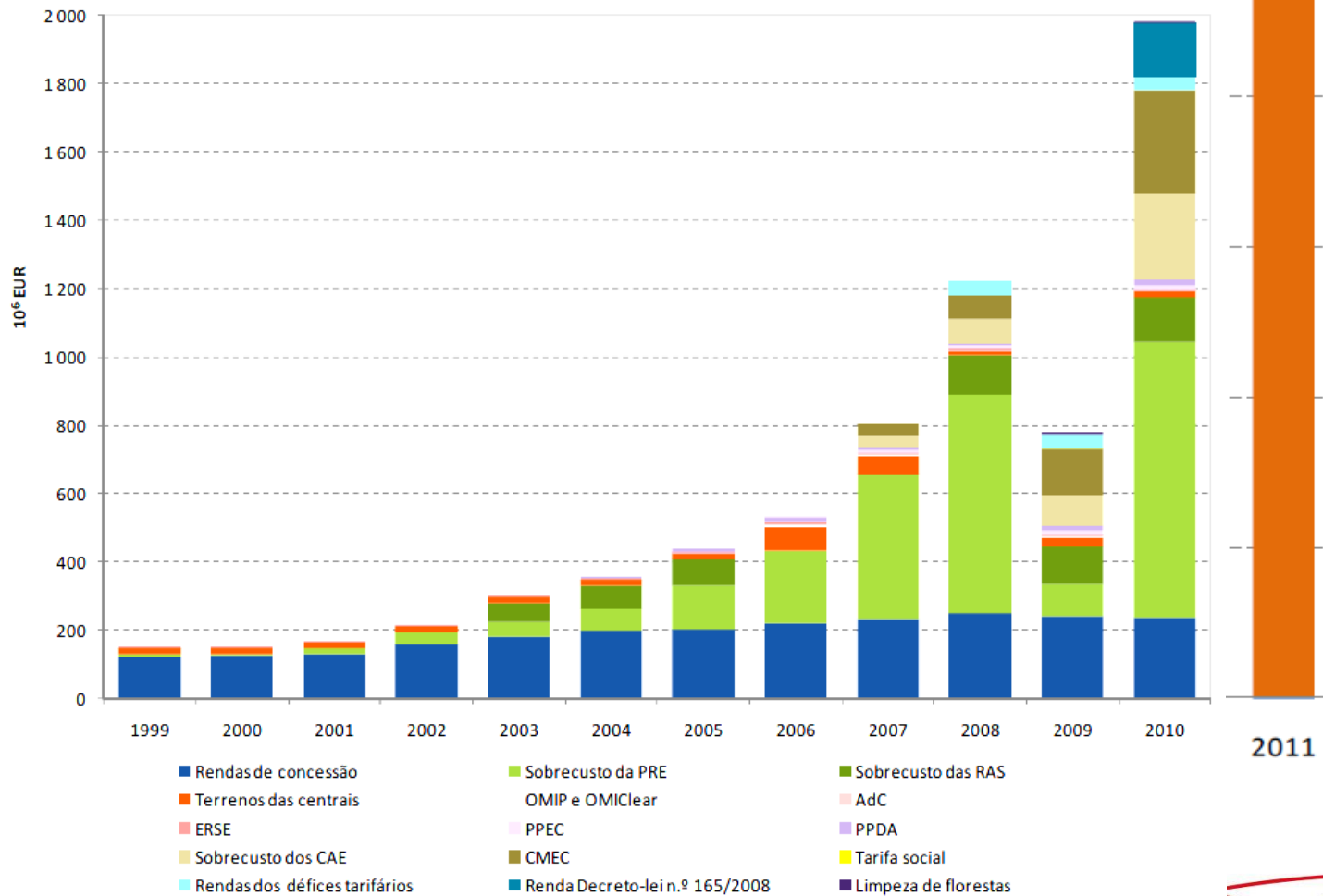
Não Regulado

■ Energia e Fornecimento
■ Uso de Redes e Gestão do Sistema
■ Custos de Interesse Económico Geral
■ % Redução da TVCF (Sustentabilidade ML)

Os CIEG`S

**2,5 Mil
Milhões €**

Figura 7-66 - Evolução dos custos de interesse económico geral incluídos nas tarifas desde 1999



Quadro 0-9 - Custos de política energética, ambiental ou de interesse económico geral e de sustentabilidade de mercados incluídos nas tarifas para 2011

Unidade: 10⁶ EUR

	2010	2011	Variação 2011/2010
Custos de política energética, ambiental ou de interesse económico geral	1 826 309	2 405 962	31,7%
Sobrecusto da PRE	805 123	1 214 040	50,8%
Custos para a Manutenção do Equilíbrio Contratual (CMEC)	305 026	427 550	40,2%
Sobrecusto dos CAE	248 060	299 839	20,9%
Rendas de concessão da distribuição em BT	239 102	240 740	0,7%
Sobrecusto da RAA e da RAM	133 608	69 240	-48,2%
Rendas dos défices tarifários de BT (2006) e BTN (2007)	20 026	19 769	-1,3%
Sobrecusto das RAA e da RAM referente a 2006 e 2007	19 693	19 441	-1,3%
Planos de Promoção do Desempenho Ambiental (PPDA)	18 221	6 451	-64,6%
Terrenos das centrais	13 406	24 205	80,6%
Custos com a garantia de potência		62 814	
Plano de Promoção da Eficiência no Consumo (PPEC)	11 500	11 500	0,0%
ERSE	6 358	6 399	0,6%
Gestão das faixas de combustível	4 600	3 567	-22,5%
OMIP e OMIClear	1 093	0	-100,0%
Autoridade da Concorrência	368	409	11,1%
Tarifa social	124		
Medidas de estabilidade e sustentabilidade de mercados	-668 186	-365 492	-45,3%
Medidas de estabilidade (DL 165/2008)	154 028	140 881	
Custos ou proveitos de anos anteriores com a aquisição de energia eléctrica	116 992	104 830	
Custos ou proveitos de anos anteriores relacionados com CIEG	37 036	36 051	
Medidas de sustentabilidade de mercados	-822 214	-445 870	
Diferencial extinção TVCF		-2 467	
Sobreproveito		-53 729	
Tarifa social		-4 308	
Reposição gradual da reclassificação da cogeração FER		-180 806	
Renováveis fora do âmbito do DL 90/2006		-180 806	
Total	1 158 123	1 859 664	60,6%

PRE: Preço médio de aquisição

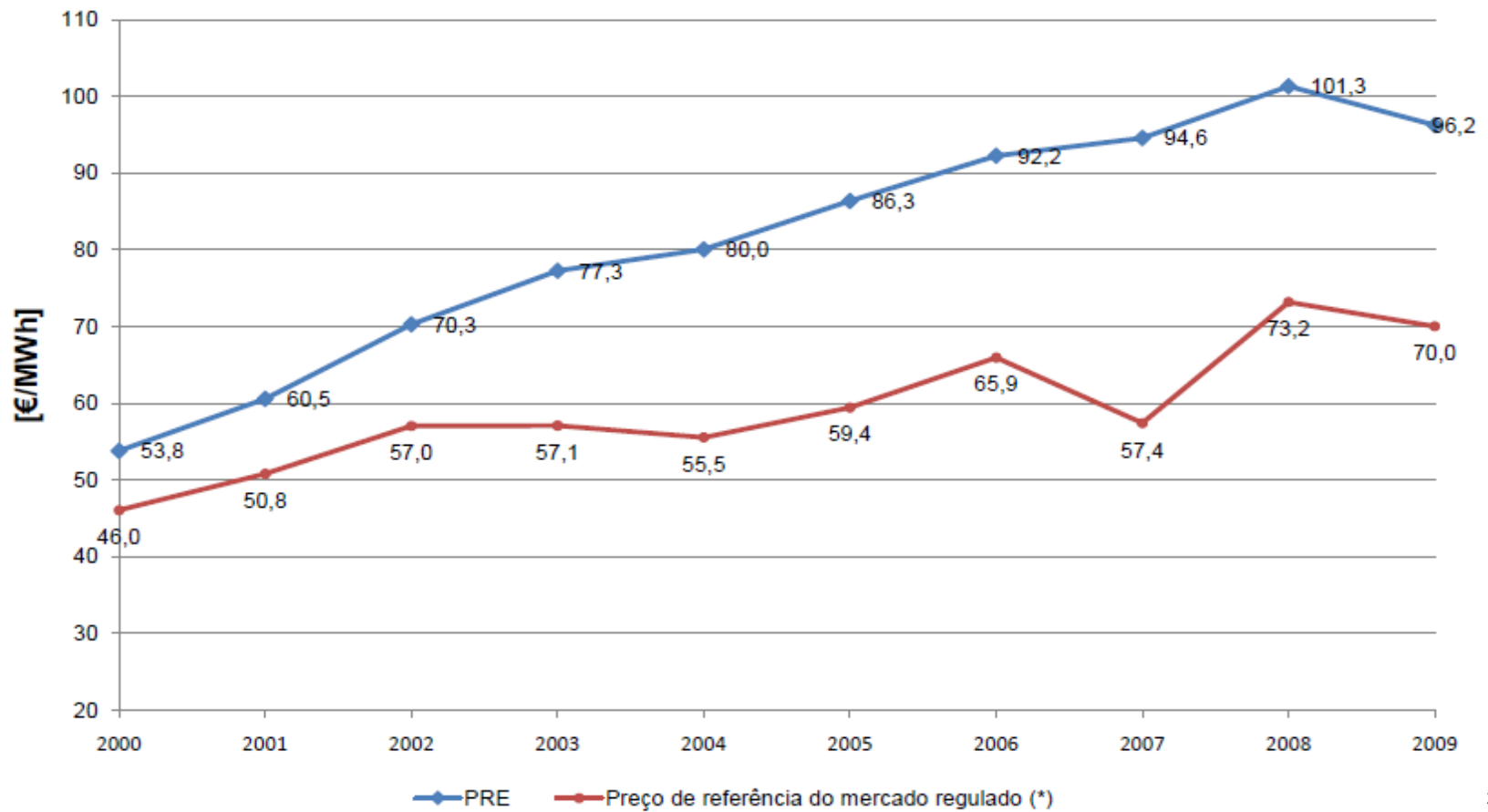
	Tarifas 2010				
	GWh	Preço médio de aquisição €/MWh	Custo Total 10 ⁶ EUR	Preço médio de referência €/MWh	Sobrecusto PRE 10 ⁶ EUR
Produção em regime especial enquadrados nos termos do Decreto-Lei n.º 90/2006	11 443	92,55	1 058 991		488 852
Eólicas	7 794	91,07	709 816	50,00	320 107
Hídricas	885	88,70	78 500	50,00	34 250
Biogás	58	111,20	6 398	50,00	3 521
Biomassa	590	113,40	66 882	50,00	37 392
Fotovoltaica e energia das ondas	83	344,77	28 616	50,00	24 466
Térmica (exclui cogeração)	1 588	83,60	132 782	50,00	53 367
RSU	445	80,90	35 999	50,00	13 750
Produção em regime especial não enquadrados nos termos do Decreto-Lei n.º 90/2006	3 456	85,89	296 823		124 040
Térmica - Cogeração	3 441	83,80	288 379	50,00	116 315
Microgeração	14	587,00	8 444	50,00	7 725
Total da produção em regime especial	14 898	91,00	1 355 814		610 892

PRE paga ao dobro do preço médio do mercado organizado:

2009 45€/MWh

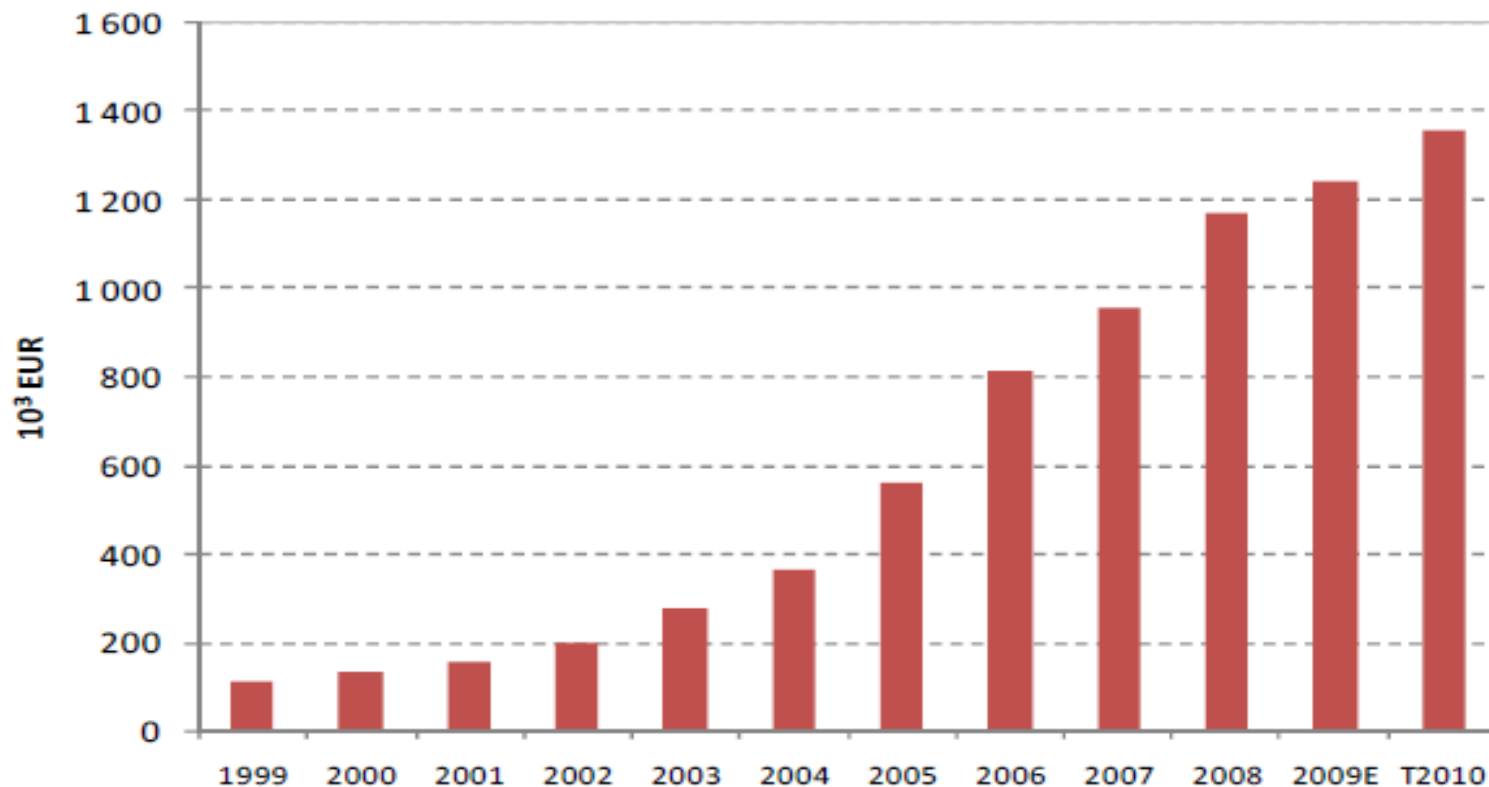
2010 39€/MWh

Custo médio anual da PRE



Custo Total da Produção em Regime Especial

Figura 3-17 - Custo total com a aquisição a produtores em regime especial



Algumas estimativas realizadas sobre o impacto de uma redução dos CIEG's...

[Os cálculos da nossa responsabilidade]

Cenários 2011

Variação dos CIEG's	Variação tarifária BTN
0%	-0.1%
-5.0%	-2.4%
-10.0%	-4.6%
-15.0%	-6.9%
-20.0%	-9.1%
-25.0%	-11.3%
-30.0%	-13.6%

⇨ Nossa proposta

“ É a própria sustentabilidade do sector que está em jogo, podendo esta situação gerar níveis insustentáveis e socialmente inaceitáveis já no ano de 2012”

in Parecer do Conselho Tarifário da ERSE que acompanha a proposta da ERSE