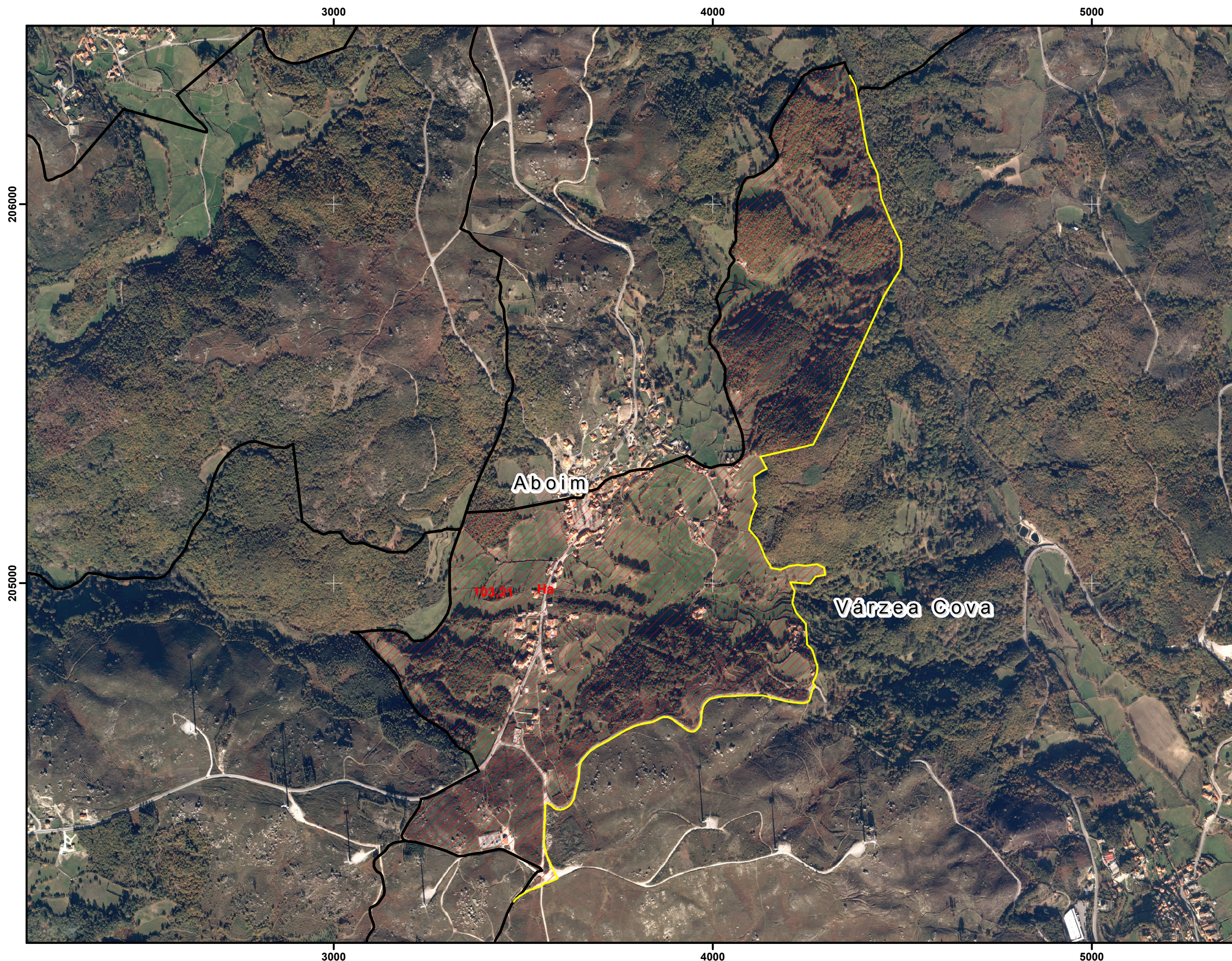


Procedimento de Delimitação Administrativa

FREGUESIAS: Aboim e Várzea Cova

MUNICÍPIO: Fafe



_____ (Representante da Junta de freguesia de Aboim e selo branco)
_____ (Representante da Junta de freguesia de Várzea Cova e selo branco)
_____ (Representante da Assembleia de freguesia de Aboim e selo branco)
_____ (Representante da Assembleia de freguesia de Várzea Cova e selo branco)
_____ (Representante da Câmara Municipal de Fafe e selo branco)