

O AGRUPAMENTO

O Agrupamento de Escolas de Apelação é constituído por três estabelecimentos de educação e ensino: Escola Básica Integrada de Apelação (sede); EB1/JI n.º 1 de Apelação e JI n.º 2 de Apelação. Agrupamento classificado como TEIP desde o ano letivo 2006/2007.

CARATERIZAÇÃO DA COMUNIDADE

No ano letivo de 2004/2005 foi formado o Agrupamento de Escolas de Apelação agregando as três Escolas existentes na Freguesia: A escola EBI, a escola EB1 JI e o Jardim de Infância da Quinta da Fonte.

O Agrupamento recebe maioritariamente as crianças e jovens da Quinta da Fonte, um bairro social criado para alojar pessoas e famílias provenientes de núcleos de barracas da área de intervenção da Expo 98.

Foi considerado pela própria Câmara Municipal de Loures, o pior realojamento. Em 2004 e 2005 o bairro vivia os seus piores momentos: disputas étnicas, violência, roubos, agressões e outros atos ilícitos eram as vivências diárias na Quinta da Fonte estendendo-se a sua influência para a restante Freguesia. Estes acontecimentos refletiam-se na formação das crianças e jovens que frequentavam o Agrupamento ou que já tinham desistido do seu percurso escolar.

O Agrupamento de Escolas de Apelação era na altura um agrupamento em que se vivia um ambiente violento, agressivo e indisciplinado e que causava na Comunidade Educativa sentimentos de medo e apreensão. A integridade física e psíquica não estava garantida para todos os alunos e profissionais de Educação.

Com este panorama foi realizado um projeto que tinha por objetivos melhorar o clima na freguesia de Apelação, das relações entre a Apelação Velha e a Quinta da Fonte, melhorar o clima da Quinta da Fonte para depois continuar este movimento e melhorar o clima de Escola e de sala de aula.

Este trabalho para além de ter cumprido com os objetivos propostos, foi reconhecido pelo Presidente da República e premiado com o prémio de mérito cultural e educativo ao Diretor em 2007 e ao Agrupamento em 2011.

Numa segunda fase o Agrupamento começou a concentrar os seus esforços nos resultados escolares. Os dois primeiros anos não correram bem. A passagem de um projeto educativo

centrado na formação humana para um projeto em que, não perdendo essa componente, abrangesse também a formação escolar foi lenta e mal interpretada até pela própria direção. Dois fatores contribuíram: 1ª A crença que com a melhoria do clima de escola e de sala de aula os alunos passariam a aprender mais; 2ª o agrupamento não ter feito a viragem de forma decisiva para uma orientação para as aprendizagens.

No ano de 2011/2012 a direção decidiu fazer uma focagem nos objetivos da aprendizagem, a começar por uma remodelação dos documentos a preencher, por estudos a realizar e por observações de sala de aula por parte da direção, nomeadamente aulas observadas pelo diretor e respetiva reflexão e análise com os docentes.

O objetivo final era de recolher informação de forma a introduzir os fatores de mudança necessários para a melhoria das aprendizagens.

Estes estudos permitiram identificar quais os grandes problemas de aprendizagem dos alunos do nosso Agrupamento.

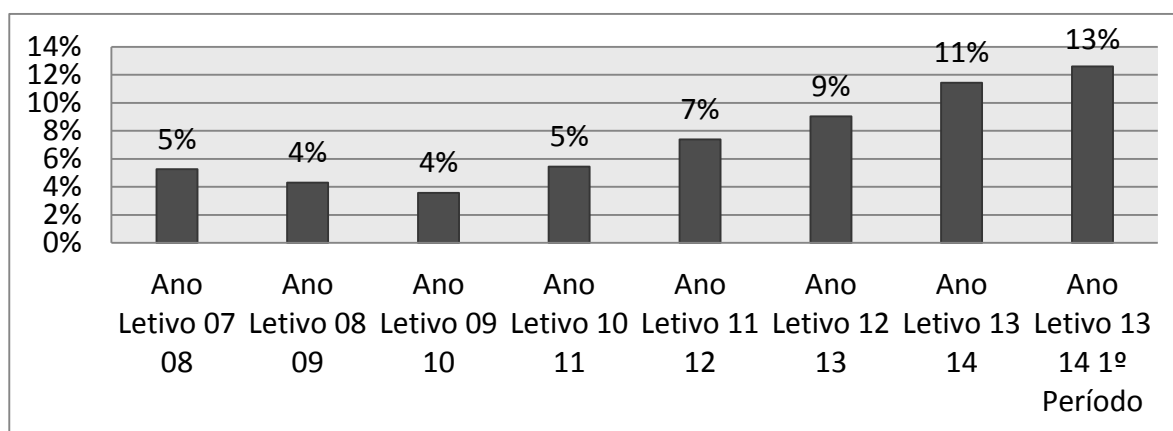
Com este diagnóstico, foi proposto um novo modelo de ensino e aprendizagem, que fosse ao encontro das dificuldades identificadas. O modelo foi apresentado à comunidade, foi discutido, alterado, melhorado e aprovado. Ainda durante o ano letivo foi realizada uma experiência com as turmas do 6º ano de escolaridade (turmas com maiores dificuldades). Os resultados obtidos foram encorajadores e permitiu ainda alguns melhoramentos ao modelo. Todos os professores estão a construir todo o novo modelo ao longo dos meses de Junho e Julho para a implementação no próximo ano letivo.

Se o Agrupamento sente uma grande confiança com a implementação deste novo modelo, não pode deixar de ter em conta determinados fatores que podem perturbar o próximo ano letivo como o agravamento da situação social no bairro da Quinta da Fonte (aumento do desemprego, cortes nos apoios sociais, ações de despejo; realojamento de novos moradores sem o devido acompanhamento); o elevado e possível aumento do número de referenciações; transferência de alunos maioritariamente para o Estrangeiro (13% de alunos ao longo deste ano letivo). Estes alunos normalmente são provenientes das famílias mais competentes e que se encontram em condições de emigrar (por norma estes alunos são bons alunos). Em compensação, os alunos que estão a entrar no Agrupamento (em menor quantidade) pertencem a famílias que baixaram o seu nível de vida e por isso tiveram que vir morar para a Quinta da Fonte ou a novos imigrantes dos PALOPS

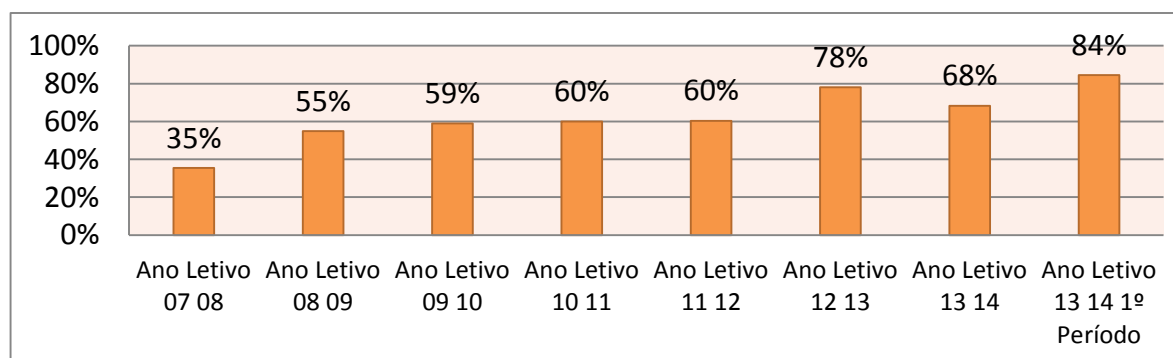
(maioritariamente da Guiné) cuja integração é sempre feita com dificuldade e o seu nível académico é por norma muito baixo.

Com a confiança e o otimismo que nos caracteriza como Agrupamento encaramos todos estes desafios como oportunidades para o desenvolvimento da Comunidade a quem prestamos o nosso melhor serviço.

EVOLUÇÃO EM % DOS ALUNOS NEE



EVOLUÇÃO EM % DOS ALUNOS SUBSIDIADOS



MÉDIA DE IDADES POR ANO DE ESCOLARIDADE

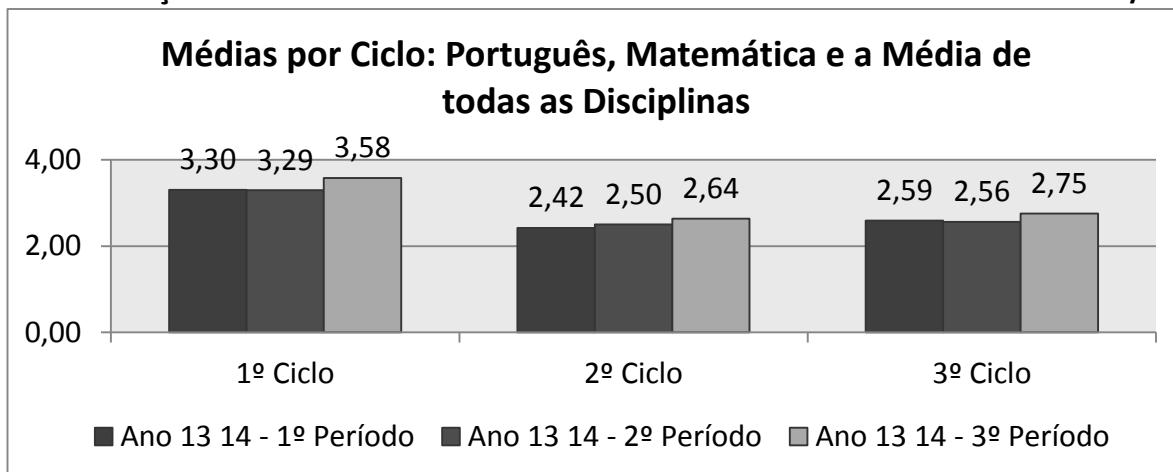
Rótulos de Linha	Média de Idade	Idade Ideal de Frequência	Diferença
1º Ano	5,92	6	0
2º Ano	7,17	7	0
3º Ano	8,39	8	0
4º Ano	9,57	9	-1
5º Ano	11,26	10	-1
6º Ano	12,92	11	-2
7º Ano	14,66	12	-3
8º Ano	14,81	13	-2
9º Ano	15,67	14	-2

ESCOLARIDADE DOS ENCARREGADOS DE EDUCAÇÃO

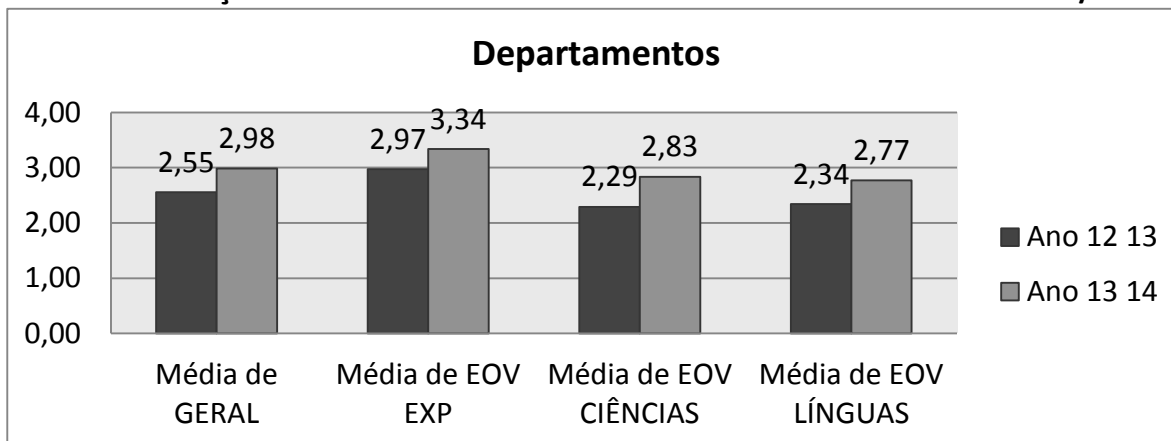
Escolaridade	Nº de EE	Nº de EE
5 Licenciatura	5	1%
4 Secundário	51	11%
3 Básico 3º Ciclo	112	24%
2 Básico 2º Ciclo	78	17%
1 Básico 1º Ciclo	91	19%
0 Sem Habilitações/Desconhecida/Outras	134	28%
Total	471	100%



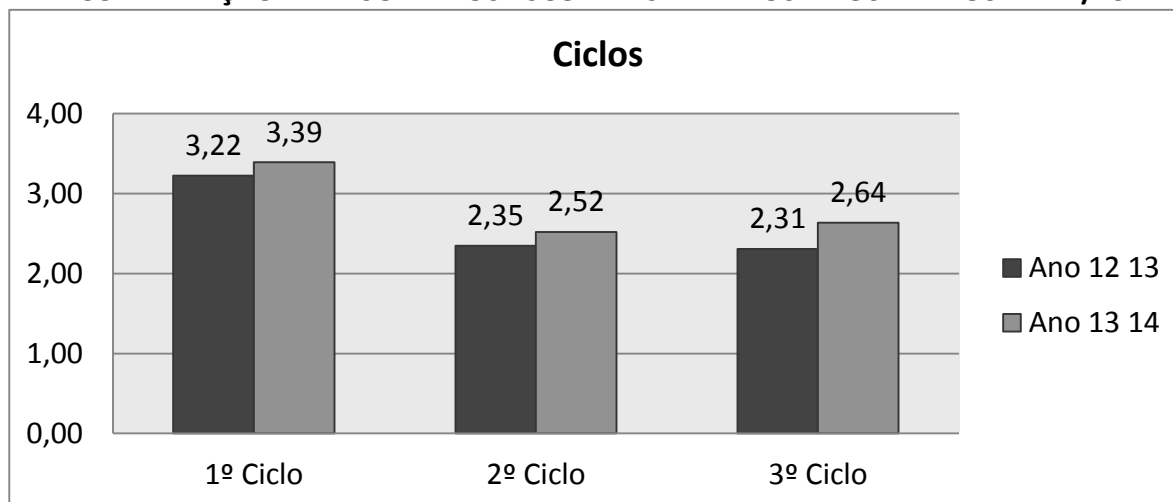
COMPARAÇÃO DOS RESULTADOS ESCOLARES ENTRE OS TRÊS PERÍODOS DO ANO 13/14



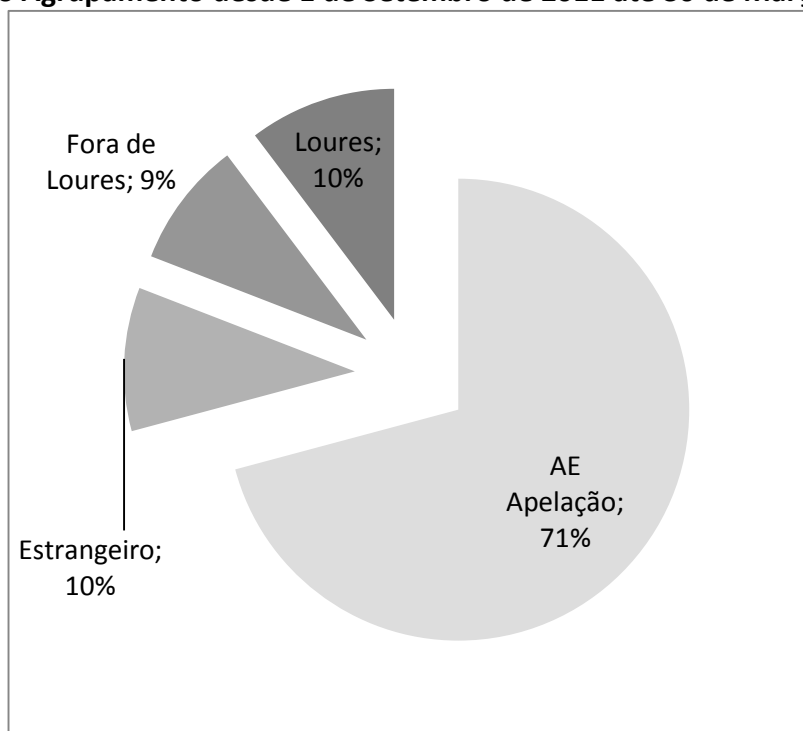
COMPARAÇÃO DE RESULTADOS ESCOLARES ENTRE OS ANOS LETIVOS DE 12/13 E 13/14



COMPARAÇÃO DE RESULTADOS ESCOLARES ENTRE OS ANOS LETIVOS DE 12/13 E 13/14



Saída de Alunos do Agrupamento desde 1 de Setembro de 2011 até 30 de Março de 2013



Estrutura educativa

<i>Caracterização da população escolar Ciclo</i>	<i>Turmas</i>	<i>N.º alunos</i>	<i>N.º Turmas</i>
<i>Pré-escolar</i>	Jl1	32	2
	Jl 2	75	4
	TOTAL	107	6
<i>1.º Ciclo</i>	1.º ANO	39	2
	2.º ANO	36	2
	3.º ANO	35	2
	4.º ANO	37	2
	TOTAL	107	8
<i>2.º Ciclo</i>	5.º ANO	48	3
	6.º ANO	38	2
	TOTAL	86	5
<i>3.º Ciclo</i>	7.º ANO	45	2
	8.º ANO	18	1
	9.º ANO	8	1
	TOTAL	71	4
Total		411	23

<i>Caracterização da população</i>	<i>N.º</i>
<i>Docentes dos quadros</i>	21
<i>Docentes contratados</i>	21
<i>Técnicos</i>	2
<i>Assistentes operacionais</i>	20
<i>Assistentes Técnicos</i>	4

