

ENSINO

PROFISSIONAL

REFLEXÃO SOBRE OS CURRÍCULOS

NA ESCOLA PÚBLICA

3 de abril de 2013

ENSINO PROFISSIONAL

ESCOLA SECUNDÁRIA DE TOMAZ PELAYO SANTO TIRSO



- CARACTERIZAÇÃO DA ESCOLA
- OFERTA EDUCATIVA
- MATRIZ CURRICULAR
- FORMAÇÃO EM CONTEXTO DE TRABALHO
- GESTÃO MODULAR
- PROVA DE APTIDÃO PROFISSIONAL

ENSINO PROFISSIONAL

CARACTERIZAÇÃO DA ESCOLA

- ANTIGA ESCOLA INDUSTRIAL E COMERCIAL

- OFERTAS PROFISSIONALIZANTES

→ **CEF** – 4 turmas

→ **EFA (DUPLA CERTIFICAÇÃO)** – 4 turmas

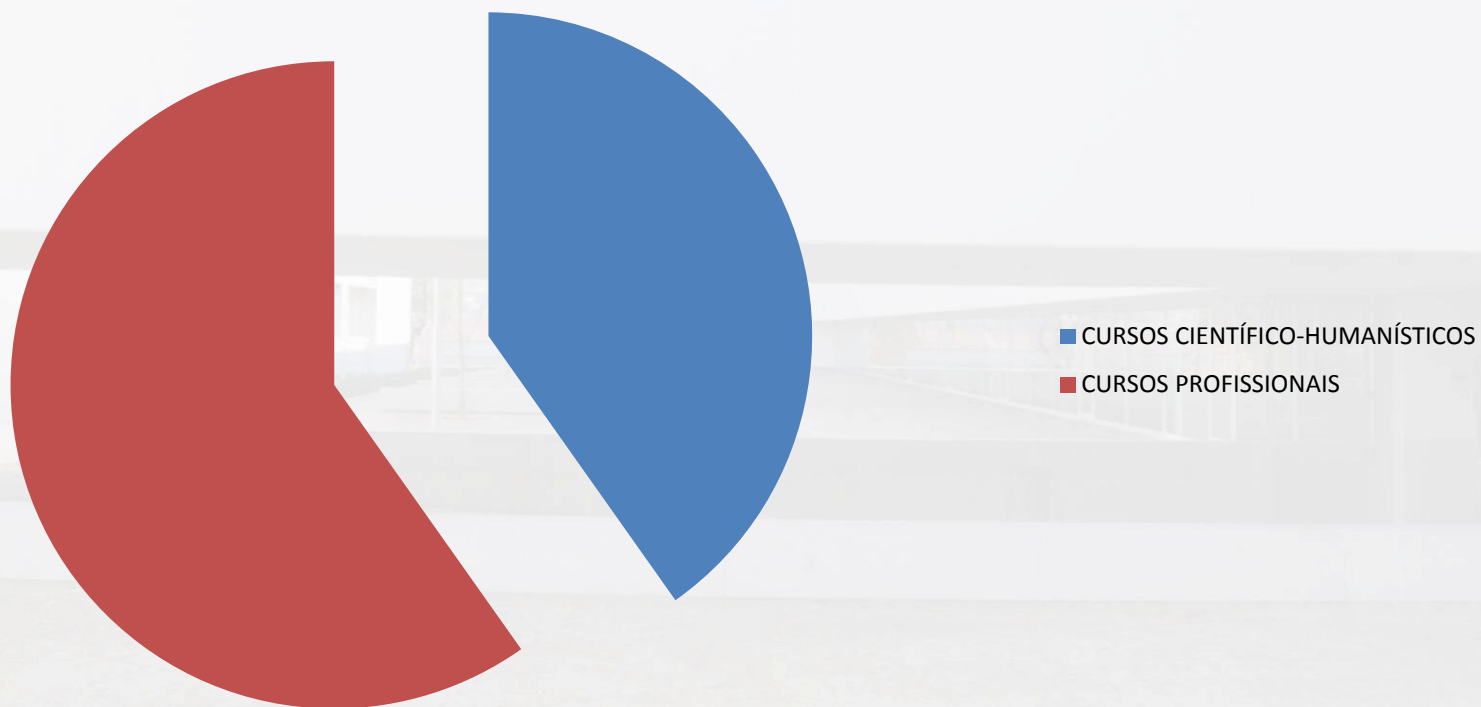
→ **CURSOS PROFISSIONAIS** – 23 turmas, 421 formandos

(2004/2005 – ABERTURA DA PRIMEIRA TURMA DO ENSINO PROFISSIONAL E CRESCIMENTO EXPONENCIAL A PARTIR DE 206/2007)

- CENTRO NOVAS OPORTUNIDADES (extinto recentemente)
- PARTICIPAÇÃO EM MOSTRAS DE OFERTA EDUCATIVA A CONVITE DO MEC (Ex. Qualifica)
- ESTÁ REFERENCIADA PELA AGÊNCIA PROALV PELAS BOAS PRÁTICAS NOS PROJETOS INTERNACIONAIS (Grundtvig, Comenius, Leonardo de Vinci)

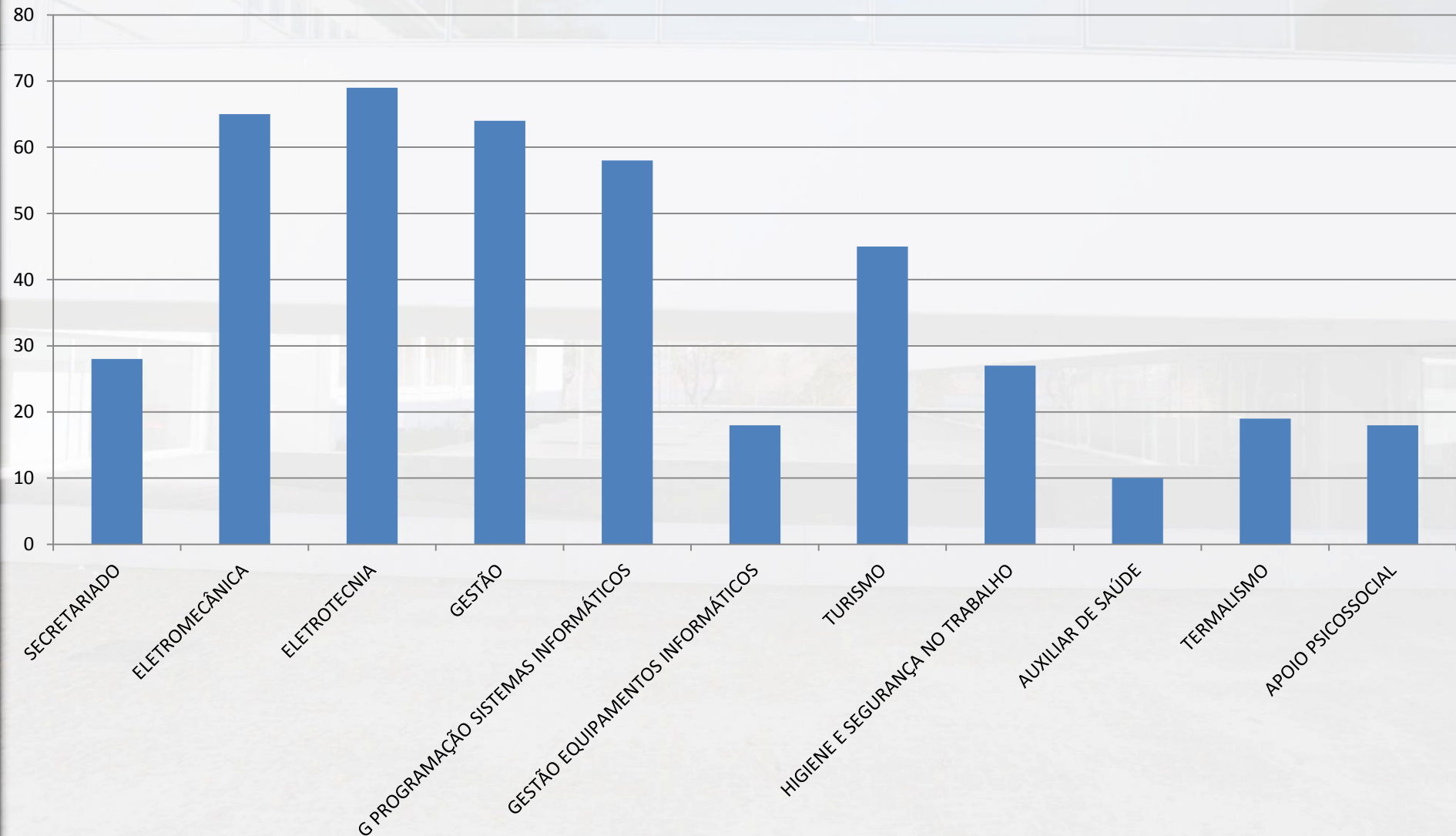
CARACTERIZAÇÃO DA ESCOLA

OFERTAS DE NÍVEL SECUNDÁRIO



CARACTERIZAÇÃO DA ESCOLA

CURSOS PROFISSIONAIS DA ESCOLA



ENSINO PROFISSIONAL

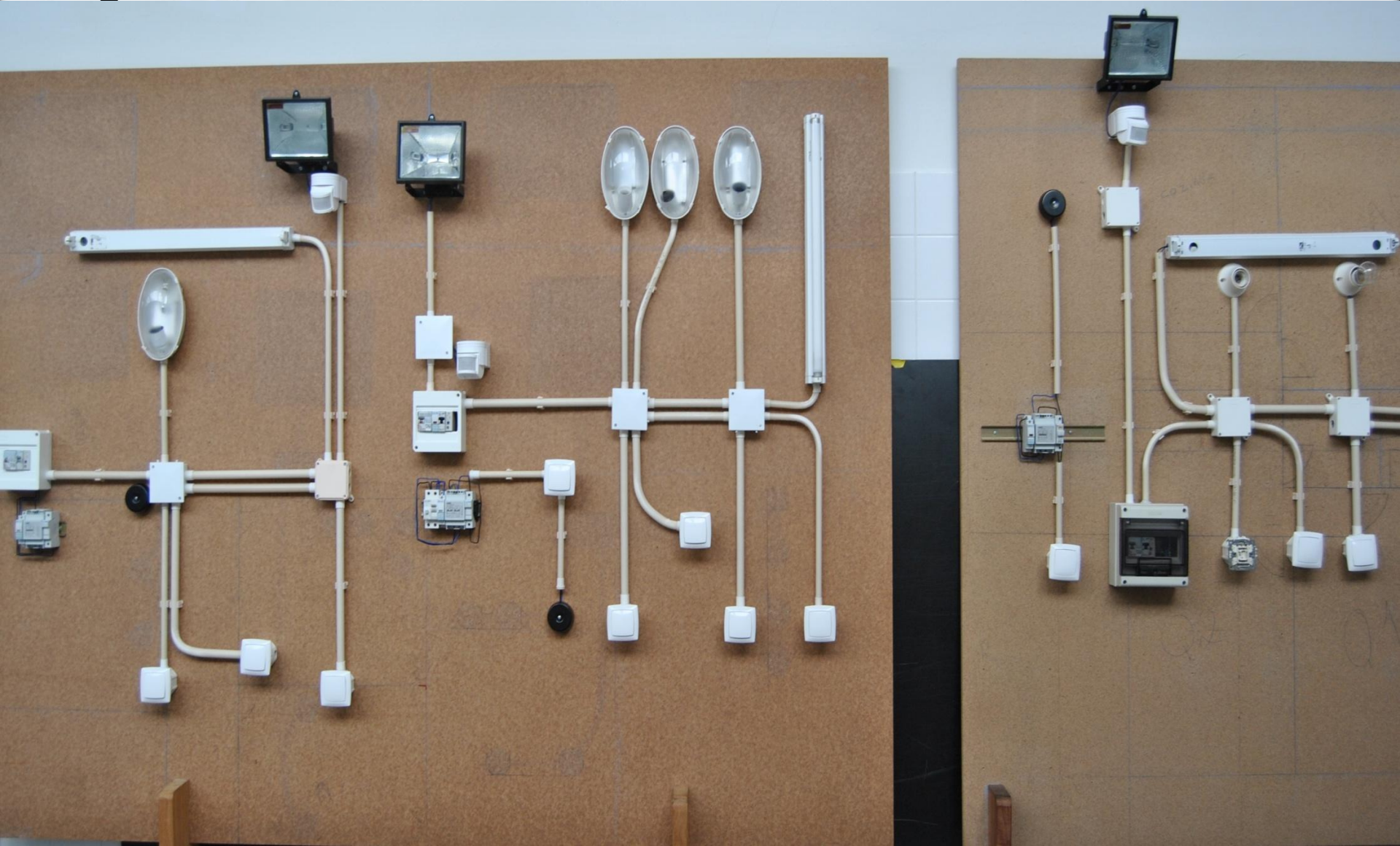
CARACTERIZAÇÃO DA ESCOLA



ENSINO PROFISSIONAL

CARACTERIZAÇÃO DA ESCOLA

Imagem de oficina de **eletrotecnia**



ENSINO PROFISSIONAL

CARACTERIZAÇÃO DA ESCOLA

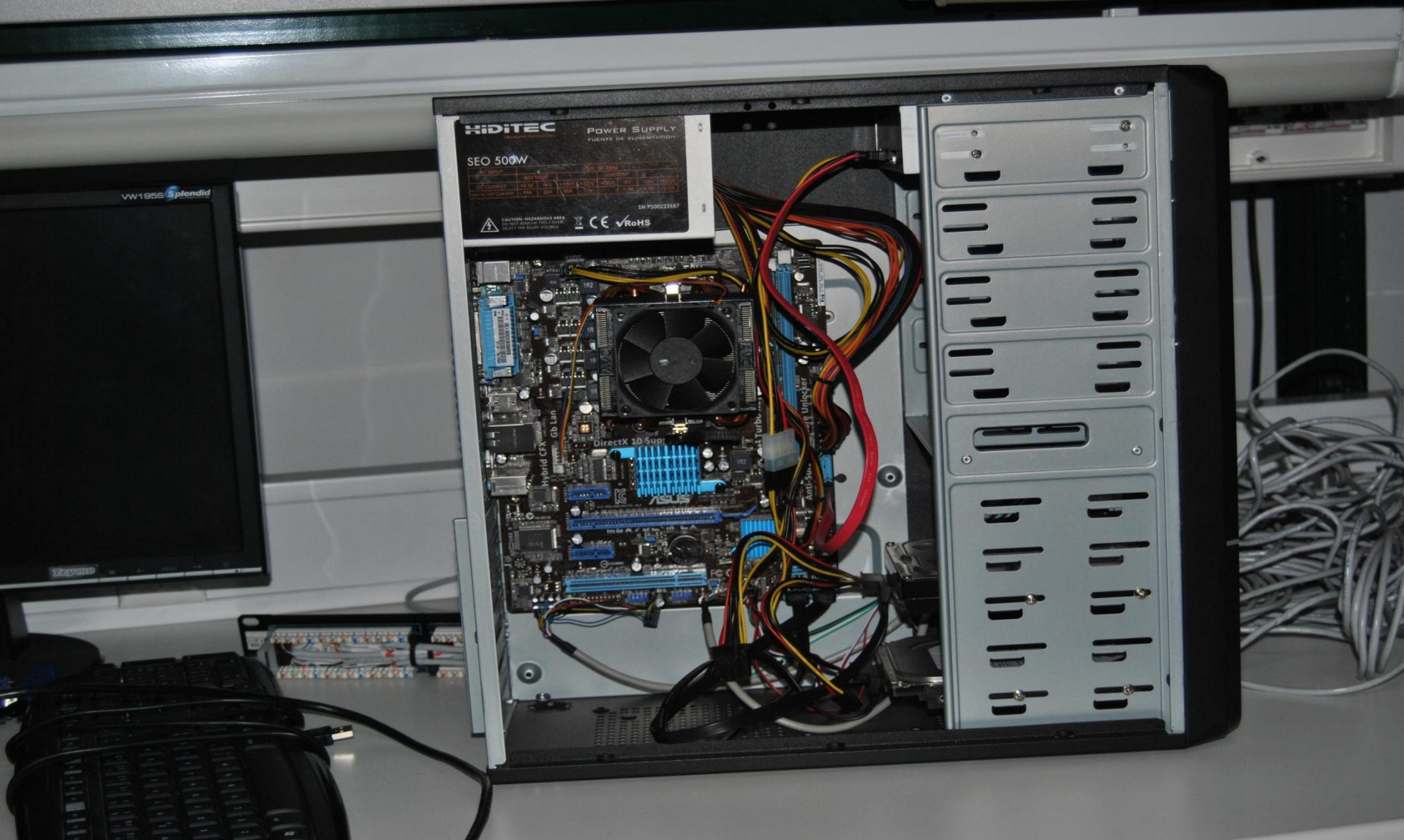
Imagem de oficina de **mecânica**



ENSINO PROFISSIONAL

CARACTERIZAÇÃO DA ESCOLA

Imagem de oficina de informática



ENSINO PROFISSIONAL

OFERTA EDUCATIVA

- Empregabilidade (áreas prioritárias, taxas de empregabilidade, pareceres das entidades locais)
- Identidade da Escola
- A continuidade interciclos
- Igualdade de género
- Envolvimento do poder local
- Equilíbrio global entre as várias ofertas

ENSINO PROFISSIONAL

MATRIZ CURRICULAR

COMPONENTE SOCIOCULTURAL

- Português – 320 horas
- Língua Estrangeira – 220 horas
- Tecn. de Informação e Comunicação – 100 horas
- Área de Integração – 220 horas
- Educação Física – 140 horas

SUBTOTAL – 1000 HORAS

DISTRIBUIÇÃO FLEXÍVEL DAS HORAS PELOS TRÊS ANOS DE FORMAÇÃO, RESPEITADOS OS LIMITES DIÁRIOS, SEMANAIS E ANUAIS

PERMEABILIDADE DOS CURSOS, POSSIBILIDADE DE PROSSEGUIMENTO DE ESTUDOS, CERTIFICAÇÃO DE NÍVEL IV

ENSINO PROFISSIONAL

MATRIZ CURRICULAR

COMPONENTE CIENTÍFICA

- 2 a 3 disciplinas – 500 horas

(Disciplinas científicas de base em função das qualificações profissionais a adquirir)

SUBTOTAL – 500 HORAS

- ALICERCES TEÓRICOS DA COMPONENTE TÉCNICA
- DISCIPLINAS DIFERENTES EM FUNÇÃO DA NATUREZA DOS CURSOS
- GESTÃO MODULAR DISTINTA, EM FUNÇÃO DA DIFERENTE DISTRIBUIÇÃO DA CARGA LETIVA



Ex. Matemática do Curso de Eletrotécnica é diferente do Curso de Animador Sociocultural

ENSINO PROFISSIONAL

MATRIZ CURRICULAR

COMPONENTE TÉCNICA

- 3 a 4 disciplinas – 1180 horas

(Disciplinas de natureza tecnológica, técnica e prática estruturantes da qualificação profissional visada)

- Formação em Contexto de Trabalho – 420 horas

subtotal – 1600 HORAS

Total do Curso – 3100 horas

- DISCIPLINAS TÉCNICAS MINISTRADAS EM CONTEXTO PRÁTICO E EM CONTEXTO REAL (53% DO VOLUME TOTAL DE FORMAÇÃO)
- 420 HORAS DA FCT OCORREM, NA SUA TOTALIDADE, NAS EMPRESAS
- O **CURSO DE TERMALISMO** COMO EXEMPLO DE DISCIPLINAS TÉCNICAS MINISTRADAS EM CONTEXTO REAL