

**LIGAÇÃO FERROVIÁRIA ENTRE
A LINHA DO SUL E O
TERMINAL PORTUÁRIO
DA TRAFARIA**

REFER 

Audição na AR - 28 Maio 2013

Enquadramento do Projeto

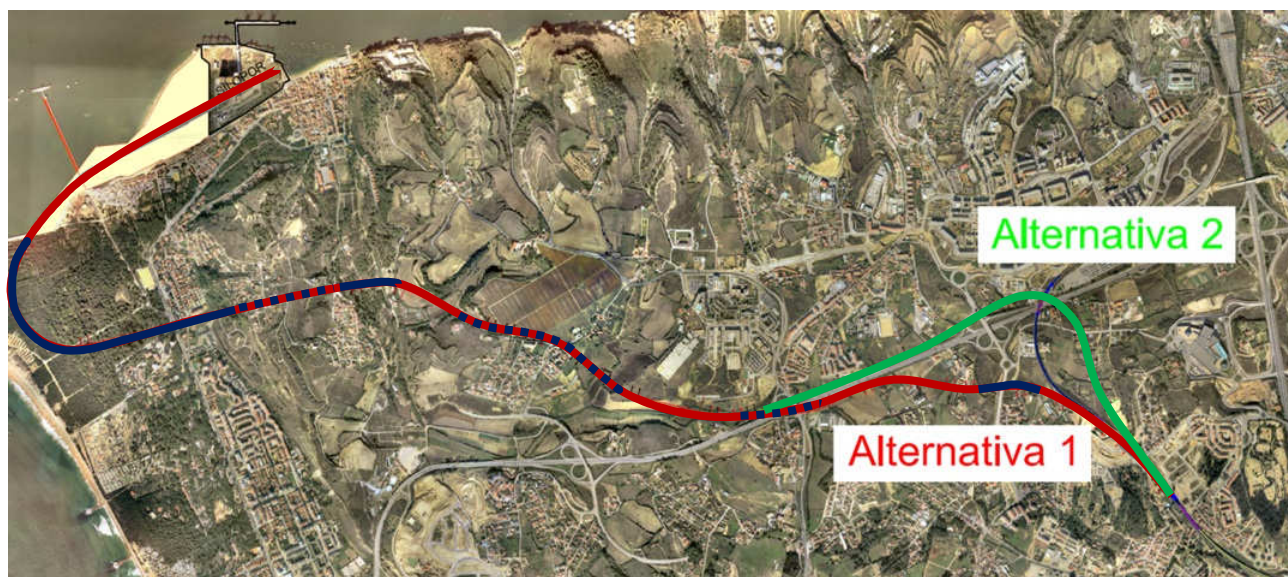


- O investimento de construção e exploração de um **novo terminal de contentores de águas profundas na Trafaria** integra-se no **Plano Estratégico do Porto de Lisboa**;
- Este plano foi **apresentado publicamente pelo Governo** em 22/02/2013.
 - ➡ A ligação ferroviária ao Terminal Portuário da Trafaria foi **assumida como essencial à concretização do terminal**;
 - ➡ O ramal ferroviário **ligar-se-á à Rede Ferroviária Nacional através da Linha do Sul, assegurando a ligação à Plataforma Logística do poceirão**;
 - ➡ O ramal **servirá também o terminal de granéis alimentares da Silopor** na Trafaria (1 Mton/ano de cereais transportados por via rodoviária - 350 camiões por dia).

Principais características e Investimento

A **REFER desenvolveu estudo de viabilidade técnica** da ligação ferroviária, resultando:

- **Das várias alternativas de traçado analisadas foram**, por razões técnicas e financeiras, **retidas duas**, sendo que a Alternativa 2, por não permitir a eletrificação da linha, é considerada pouco interessante;
- **Via única em bibitola** (ibérica + europeia) eletrificada;
- **Circulação exclusiva** de comboios de **mercadorias** (carga até 2000 t);
- **Pendente máxima: 15 ‰** (com uma extensão máxima de 3 km);
- **Valor do investimento: ≈ 160 M €**



Legenda

..... Túnel

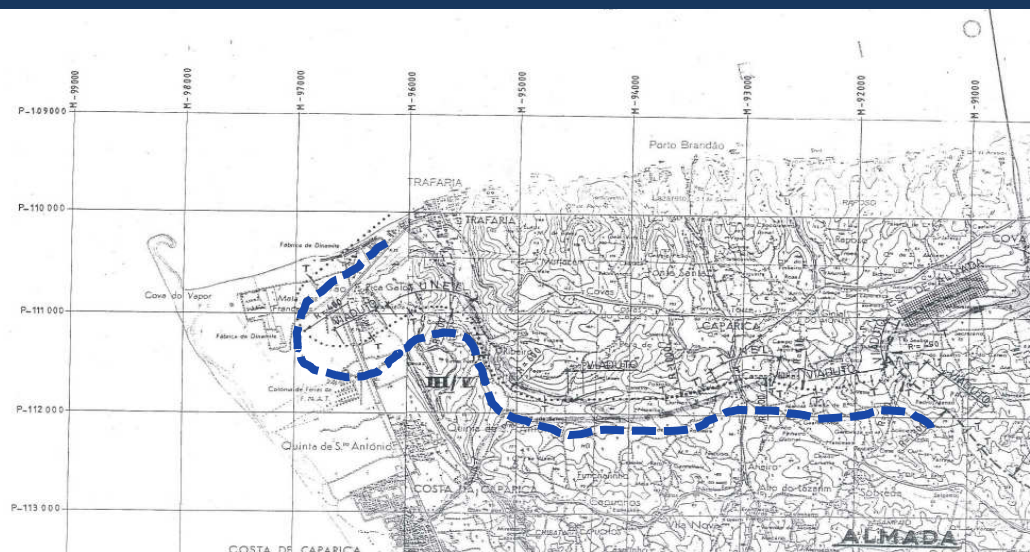
— Viaduto

	Viaduto [m]	Túnel [m]	Extensão total [km]
ALTERNATIVA 1	1.870 (3 Viadutos: de 180 m a 1.360 m)	1.730 (3 túneis: de 345 m a 615 m)	7,9

Principais características e Investimento

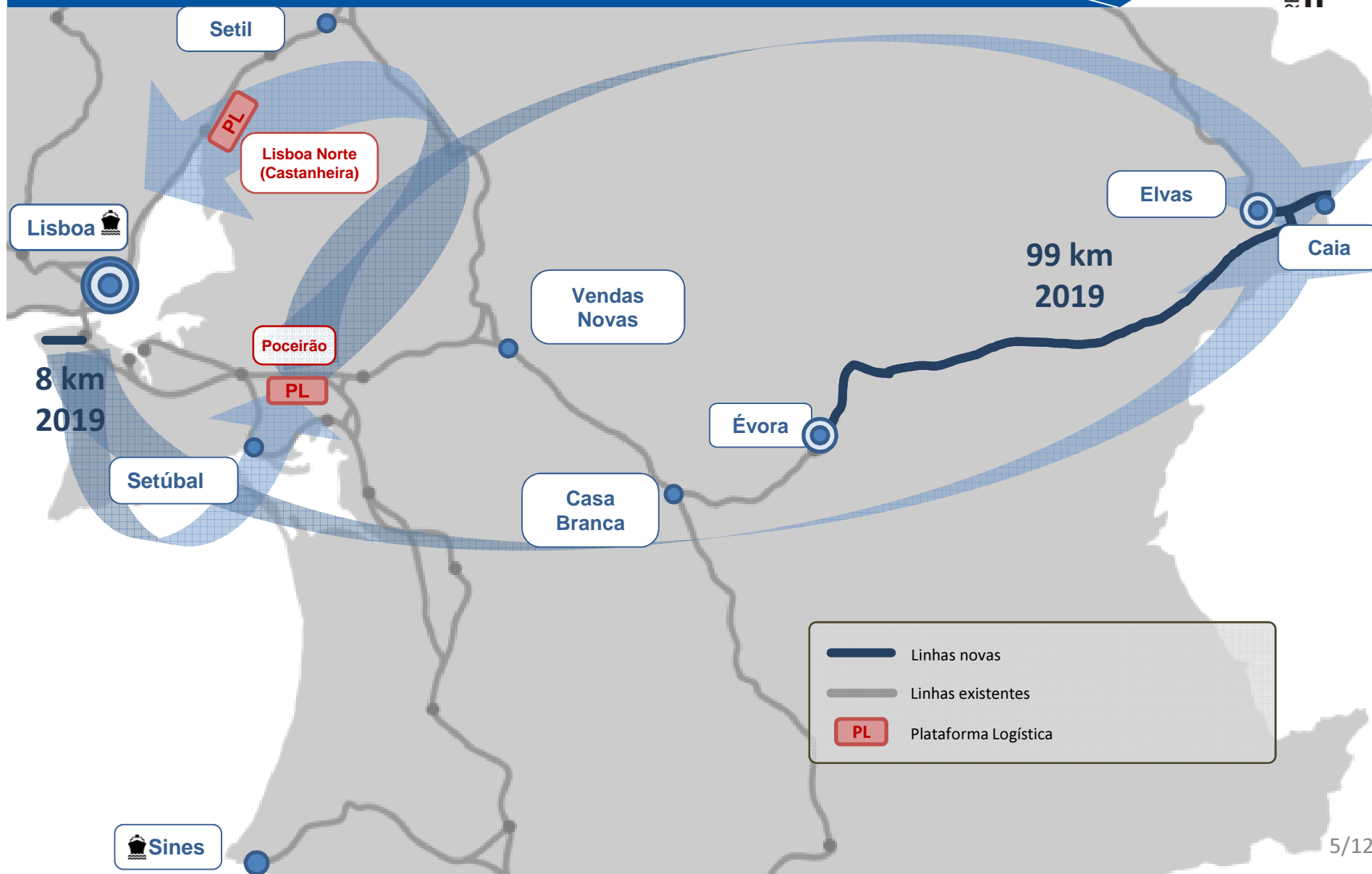
- A ligação ferroviária está **prevista no PROT-LVT**;
- Os **traçados respeitam**, na generalidade, o **espaço canal previsto no PDM de Almada** para a ligação ferroviária à Trafaria.

Espaço canal previsto no PDM de Almada

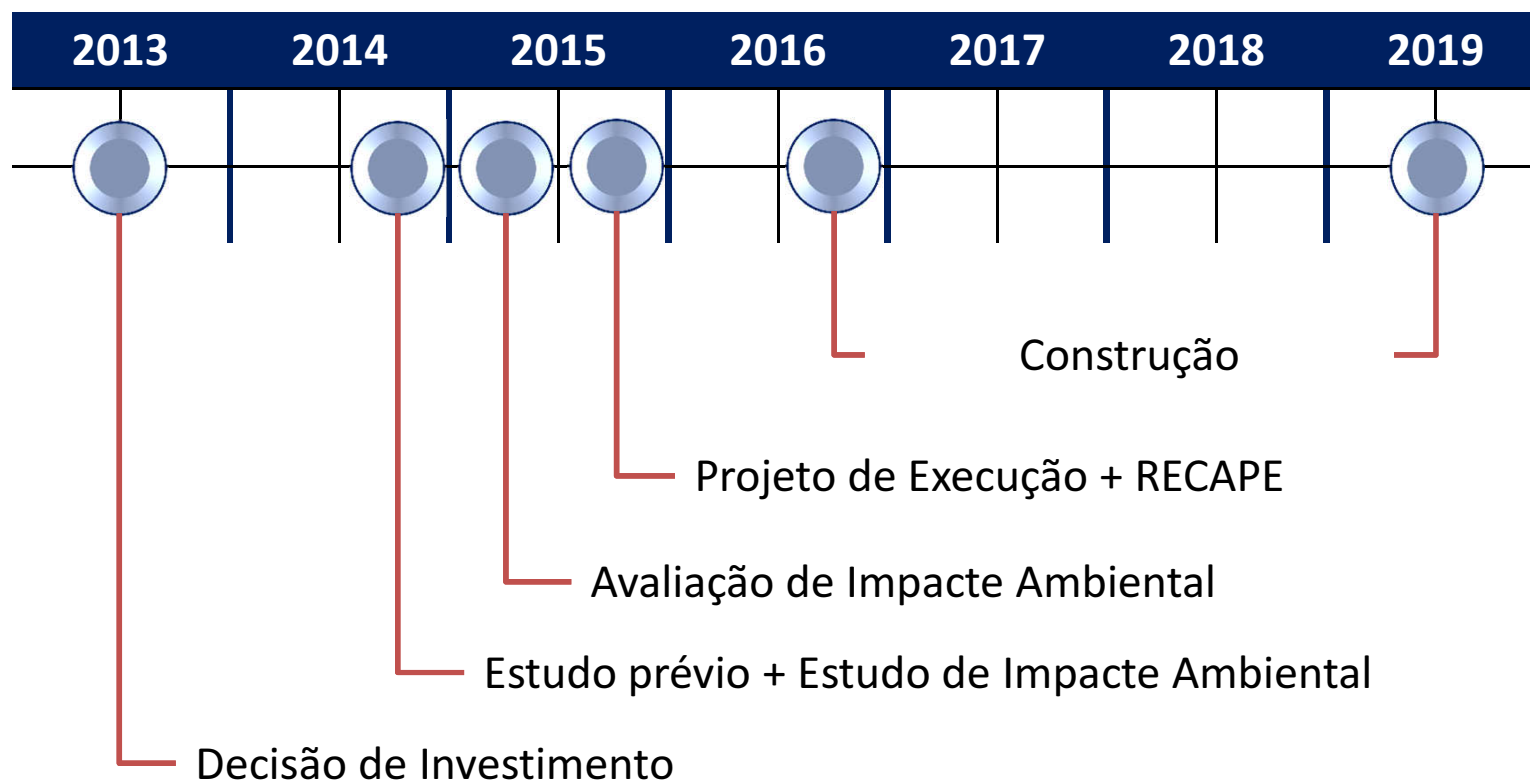


- Ligação ferroviária **prevê Estudo de Impacte Ambiental e Avaliação de Impacte Ambiental**;
- **Estudo de Avaliação Económico-Financeira do Terminal Portuário, integra avaliação das acessibilidades**, incluindo a ligação ferroviária.

Integração na Rede Ferroviária Nacional



Cronograma – Principais Etapas de Desenvolvimento



**ENTRADA EM EXPLORAÇÃO PREVISTA
EM 2019**

Linha do Sul
Ligação Ferroviária ao futuro Terminal Portuário da Trafaria



Obrigado