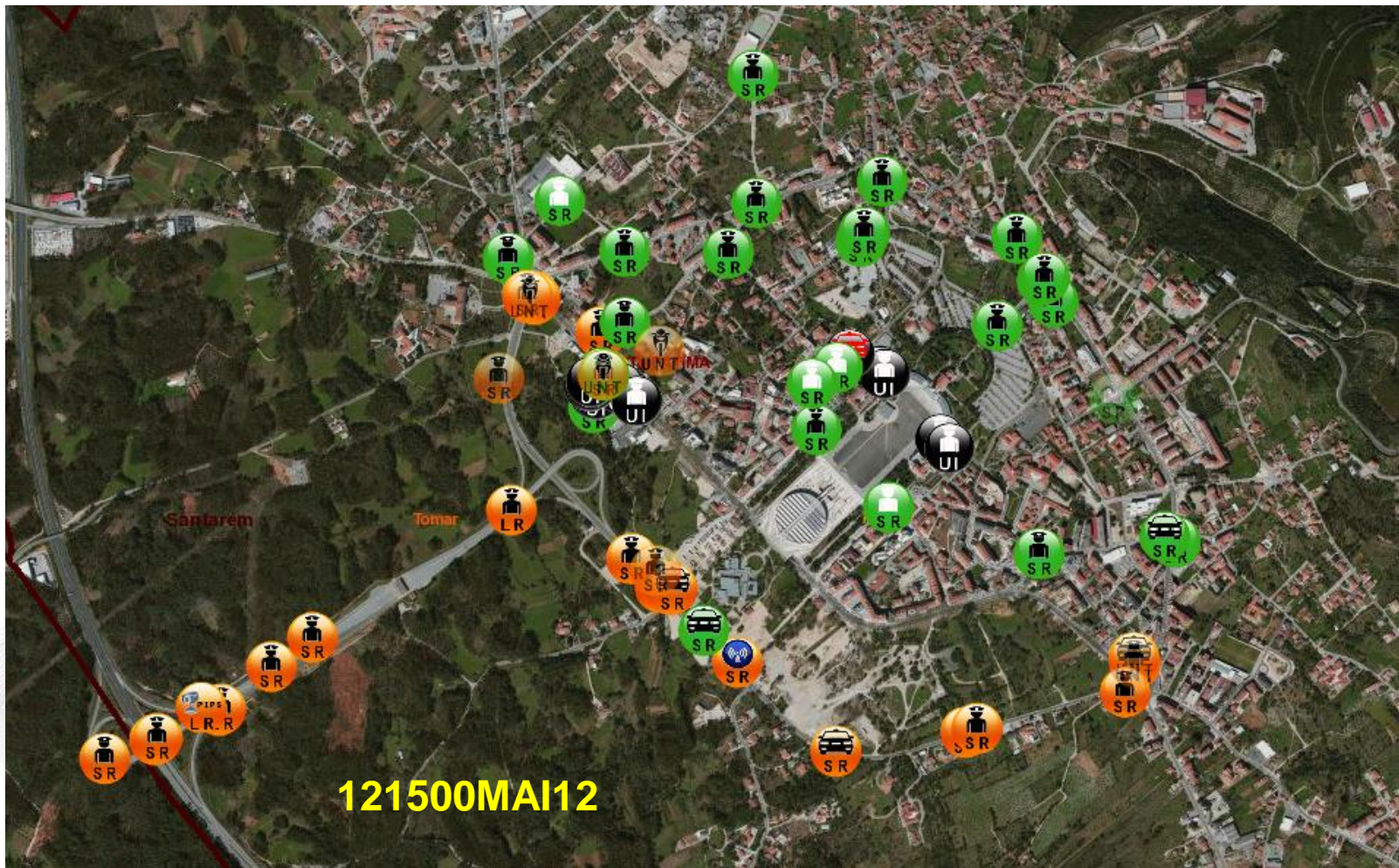


Exemplo de utilização

Operação Fátima (12/13MAI12)



Exemplo de utilização

Operação Fátima (12/13MAI12)



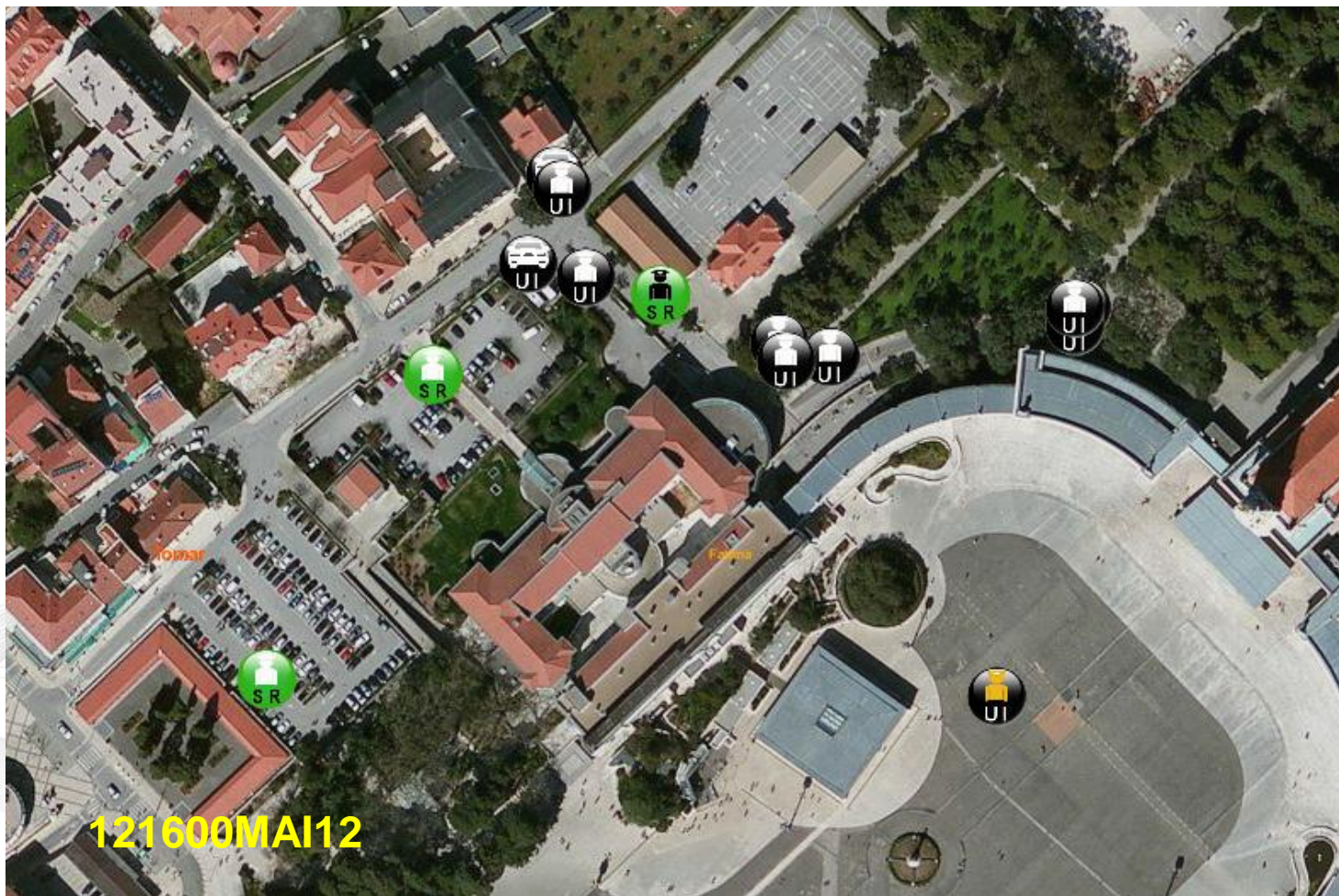
Exemplo de utilização

Operação Fátima (12/13MAI12)



Exemplo de utilização

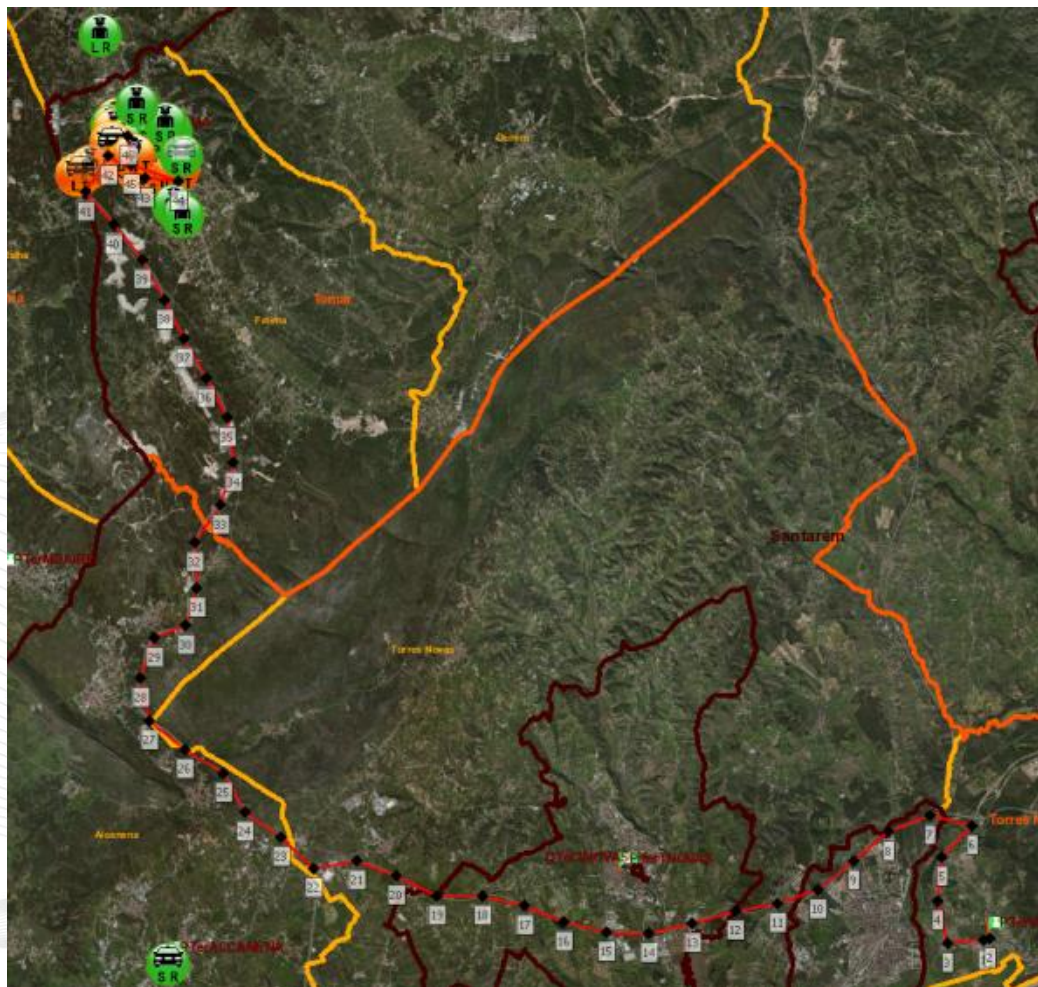
Operação Fátima (12/13MAI12)



Exemplo de utilização

Operação Fátima (12/13MAI12)

**121730MAI12 –
Deslocamento de
V.N. Barquinha para a
Zona de Ação**



Exemplo de utilização

Operação Fátima (12/13MAI12)

The screenshot displays a software interface for tracking terminals. The main window shows a map of a roundabout with several terminal locations marked by orange icons labeled 'SR'. A central green field is labeled 'Fátima'. A 'Histórico' (History) window is open, showing search criteria and a table of results.

Histórico
Histórico de Terminais | Histórico de SDS | Histórico de Ocorrências

ISSI: 1116835 - Alias: GNR P9DTSTR SR

Data inicial: 12/05/2012 (dia / mês / ano)
Hora inicial: 16 : 0 : 0 (hh : mm : ss)

Data final: 12/05/2012 (dia / mês / ano)
Hora final: 18 : 0 : 0 (hh : mm : ss)

Limpar Formulário | Limpar Mapa | Pesquisar Histórico

Resultados:

| # | Icon | Data | Velocidade (km/h) |
|---|------|--------------|-------------------|
| 1 | | 121603ZMAI12 | 3,00 km/h |
| 2 | | 121608ZMAI12 | 1,00 km/h |
| 3 | | 121613ZMAI12 | 1,00 km/h |
| 4 | | 121618ZMAI12 | 0,00 km/h |
| 5 | | 121623ZMAI12 | 0,00 km/h |

Lista de terminais

121800MAI12

Terminais: 1116835
Alias: GNR P9DTSTR SR
Nome:
Velocidade: 0,00 km/h
Observações:
Tipo de Terminal:
Data: 121618MAI12
Latitude: 39.634652
Longitude: -8.683223
Estado: **Activo**

Exemplo de utilização

Operação Fátima (12/13MAI12)

The screenshot displays a software interface for terminal tracking. On the left, a 'Histórico' window shows search filters and a results table. On the right, a map shows a terminal location with a popup window displaying its details.

Histórico

Histórico de Terminais | Histórico de SD5 | Histórico de Ocorrências

ISSI: 1116197 - Alias: GNR AJD ABT SR

Data inicial: 12/05/2012 (dia / mês / ano)

Hora inicial: 16 : 0 : 0 (hh : mm : ss)

Data final: 12/05/2012 (dia / mês / ano)

Hora final: 18 : 0 : 0 (hh : mm : ss)

Limpar Formulário | Limpar Mapa | Pesquisar Histórico

Resultados:

| # | Icon | Data | Velocidade (km/h) |
|---|------|--------------|-------------------|
| 1 | | 121604ZMAI12 | 4,00 km/h |
| 2 | | 121609ZMAI12 | 8,00 km/h |
| 3 | | 121614ZMAI12 | 0,00 km/h |
| 4 | | 121619ZMAI12 | 4,00 km/h |
| 5 | | 121624ZMAI12 | 0,00 km/h |

121800MAI12 | Lista de terminais

Terminais: 1116197

Alias: GNR AJD ABT SR

Nome:

Velocidade: 8,00 km/h

Observações:

Tipo de Terminal:

Data: 121824MAI12

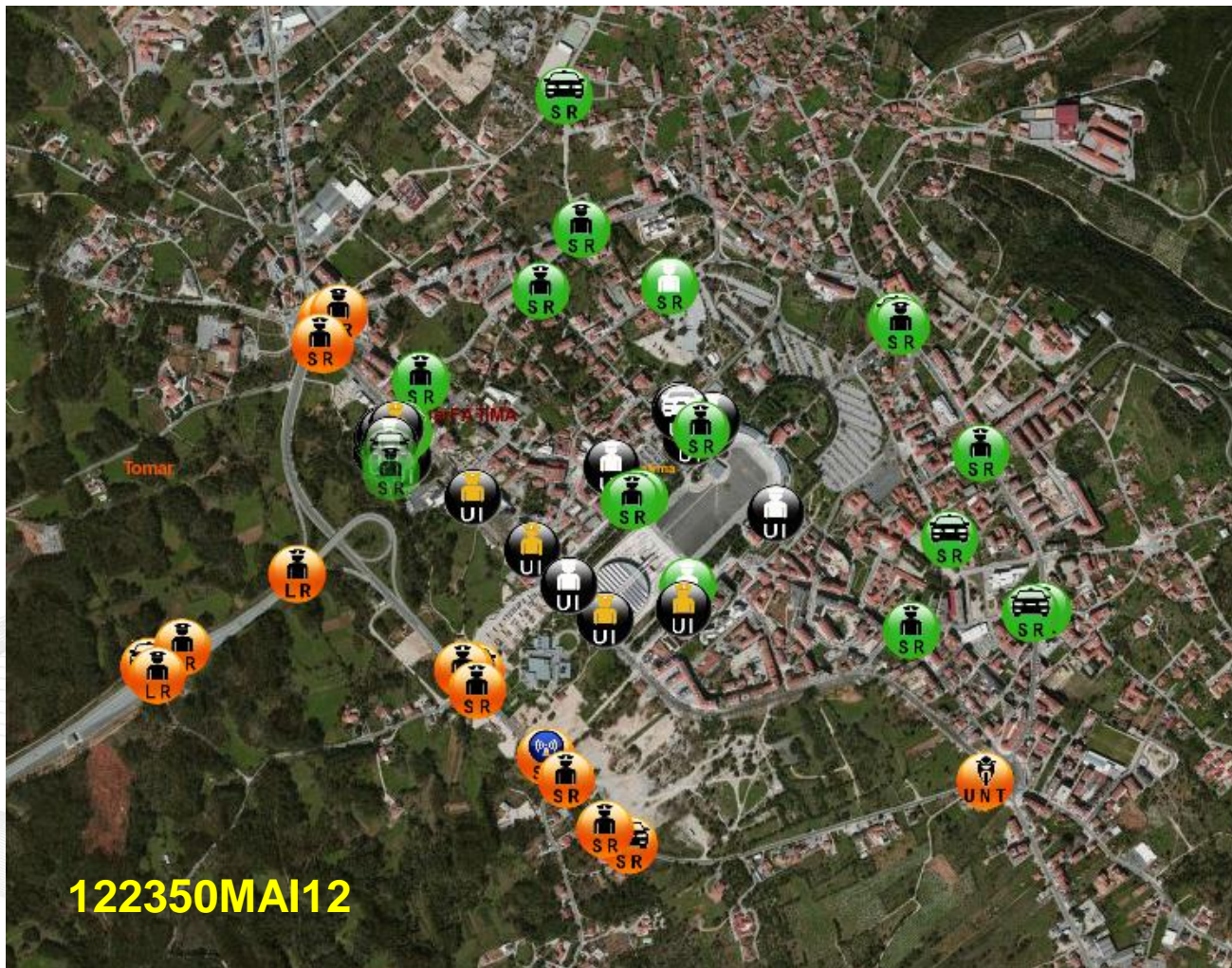
Latitude: 39.639101

Longitude: -8.677418

Estado: **Activo**

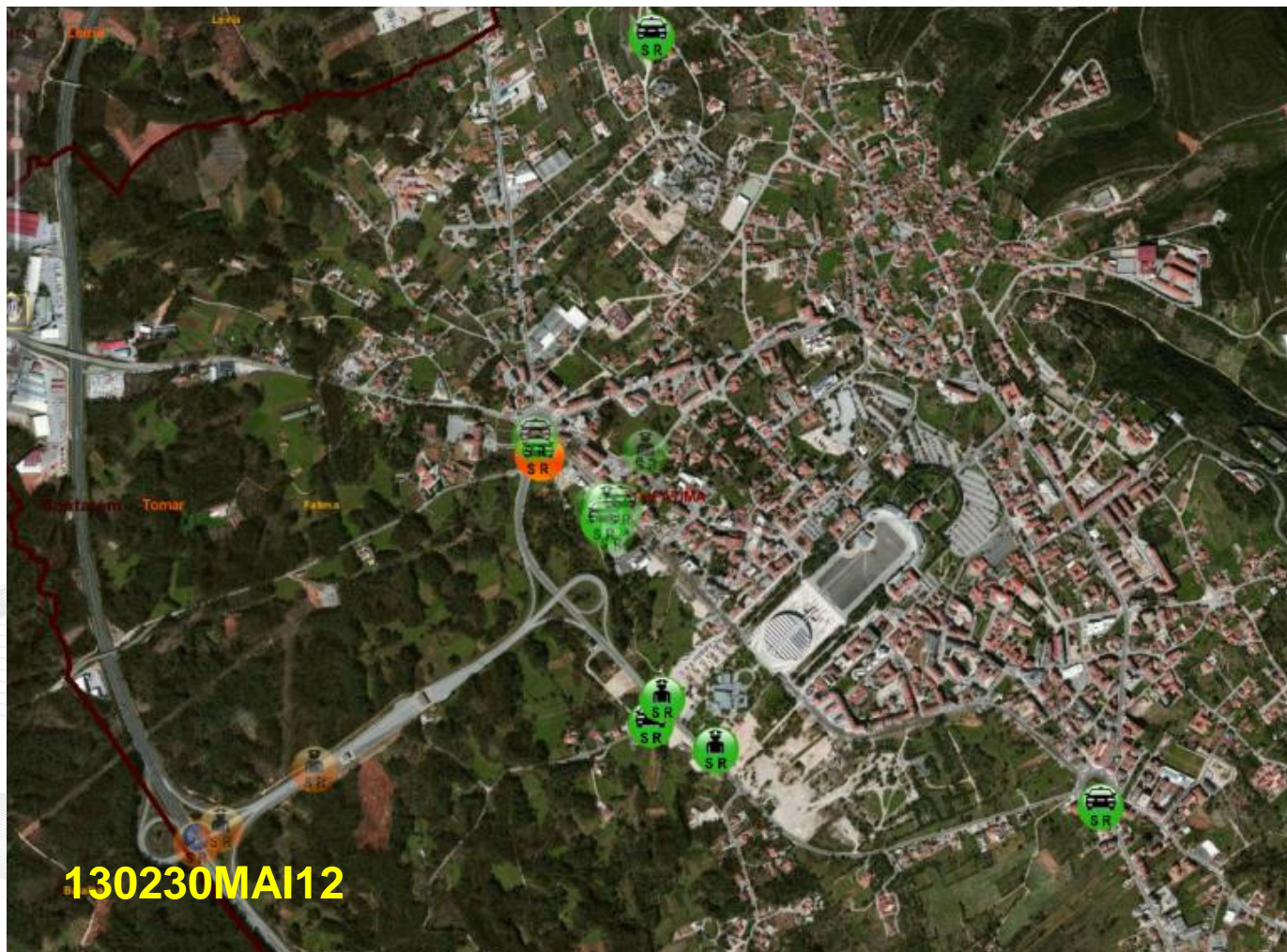
Exemplo de utilização

Operação Fátima (12/13MAI12)



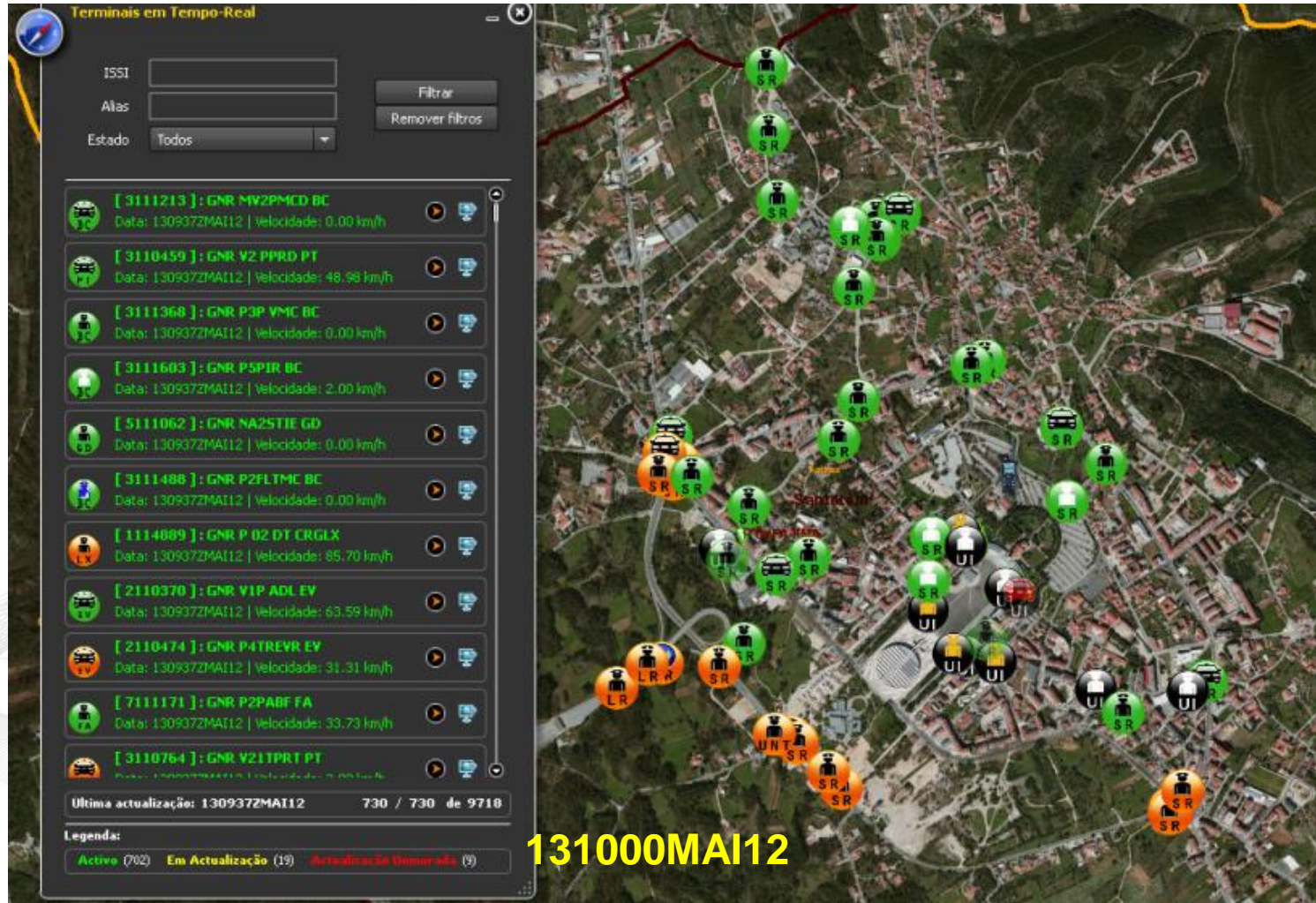
Exemplo de utilização

Operação Fátima (12/13MAI12)



Exemplo de utilização

Operação Fátima (12/13MAI12)



Exemplo de utilização

Operação Fátima (12/13MAI12)





GNR

GUARDA NACIONAL REPUBLICANA

TRÂNSITO APARELHOS ESPECIAIS E FISCALIZAÇÃO



Lisboa, 08 de Junho de 2012

CORONEL
MOTA PEDROSA





ALCOOLIMETROS



QUALITATIVO



DRAGER 6810

QUANTITATIVO

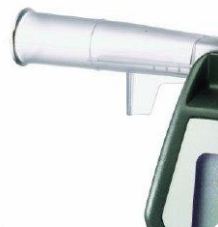


**DRAGER
7110-MKIII- P**

ALCOOLIMETROS



QUALITATIVO



DRAGER 6810

TAS = Menos de 0,5 g/l

TAS = Mais de 0,5 g/l

Registo e fim
fiscalização

QUANTITATIVO



DRAGER
7110-MKIII- P

ALCOOLIMETROS



TAS = Menos de 0,5 g/l

Registo e fim
fiscalização

QUANTITATIVO



DRAGER
7110-MKIII- P

TAS = Mais de 0,5 g/l

Notificação do
resultado,
sanções
legais e
contraprova

CONTRAPROVA

QUANTITATIVO



DRAGER
7110-MKIII- P

OU



CONDUÇÃO SOB INFLUÊNCIA DE ÁLCOOL



coima (€250 a €1250) e
inibição conduzir (1 a 12 meses)

coima (€500 a €2500) e
inibição conduzir (2 a 24 meses)

CRIME
prisão até 1 ano ou **multa** até 120 dias e
inibição conduzir (3 a 36 meses)

Menos de 0,5 g/l

de 0,5 a 0,8 g/l

de 0,8 a 1,2 g/l

Mais de 1,2 g/l

CONDUÇÃO SOB INFLUÊNCIA DE ÁLCOOL



TAS $\geq 0,5$ g/l e criar perigo para a vida ...

**prisão até 3 anos ou multa e
inibição conduzir (3 a 36 meses)**

Menos de 0,5 g/l

de 0,5 a 0,8 g/l

de 0,8 a 1,2 g/l

Mais de 1,2 g/l

CONDUÇÃO SOB INFLUÊNCIA DE SUBSTÂNCIAS PSICOTRÓPICAS

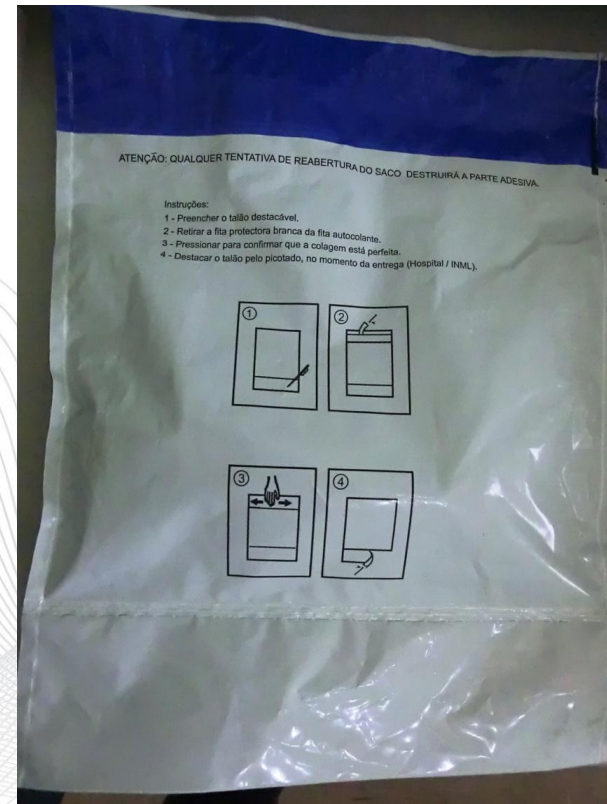
Condutores com indícios de consumo e Condutores e peões intervenientes em acidente de viação de que resultem mortos ou feridos graves

Teste rastreio: Se positivo, exame de confirmação – análise sangue

Constitui, simultaneamente, contraordenação (art. 81 CE) e crime (art. 292 CP)



BOLSA DE TRANSPORTE DE AMOSTRAS BIOLÓGICAS DE SANGUE





RADAR



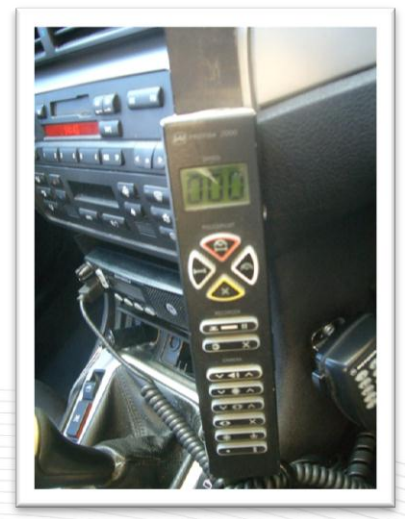
RADAR MULTANOVA 6FD



CINEMÓMETRO DE PERSEGUIÇÃO



CINEMÓMETRO DE PERSEGUIÇÃO



Limites de velocidade



AUTOMÓVEIS LIGEIOS E MOTOCICLOS

| | Excesso de velocidade | Valor da Coima | Gravidade |
|-----------------------|------------------------------|-----------------------|------------------|
| Dentro de localidades | Até 20 km/h | 60 € a 300 € | LEVE |
| | 21 a 40 km/h | 120 € a 600 € | GRAVE |
| | 41 a 60 km/h | 300 € a 1 500 € | MUITO GRAVE |
| | Mais de 60 km/h | 500 € a 2 500 € | MUITO GRAVE |
| Fora das localidades | Até 30 km/h | 60 € a 300 € | LEVE |
| | 31 a 60 km/h | 120 € a 600 € | GRAVE |
| | 61 a 80 km/h | 300 € a 1 500 € | MUITO GRAVE |
| | Mais de 80 km/h | 500 € a 2 500 € | MUITO GRAVE |

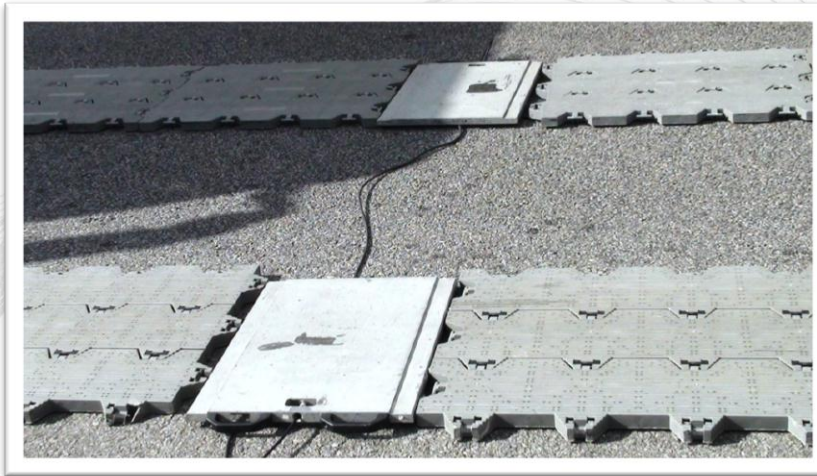
OUTROS VEÍCULOS

| | Excesso de velocidade | Valor da Coima | Gravidade |
|-----------------------|------------------------------|-----------------------|------------------|
| Dentro de localidades | Até 10 km/h | 60 € a 300 € | LEVE |
| | 11 a 20 km/h | 120 € a 600 € | GRAVE |
| | 21 a 40 km/h | 300 € a 1 500 € | MUITO GRAVE |
| | Mais de 40 km/h | 500 € a 2 500 € | MUITO GRAVE |
| Fora das localidades | Até 20 km/h | 60 € a 300 € | LEVE |
| | 21 a 40 km/h | 120 € a 600 € | GRAVE |
| | 41 a 60 km/h | 300 € a 1 500 € | MUITO GRAVE |
| | Mais de 60 km/h | 500 € a 2 500 € | MUITO GRAVE |

BALANÇAS



BALANÇAS ORA 10 CAPTELS



BALANÇAS ORA 10 CAPTELS



VANTAGENS

Instrumentos de pesagem portáteis permitem alterar o local de pesagem

DESVANTAGENS

Fiscalização em locais de recurso, pouco compatíveis com exigências

Pavimento horizontal

Plataformas de pesagem niveladas e estáveis

Constante manipulação de estrados

Avarias

SISTEMA DE PESAGEM ADEQUADO

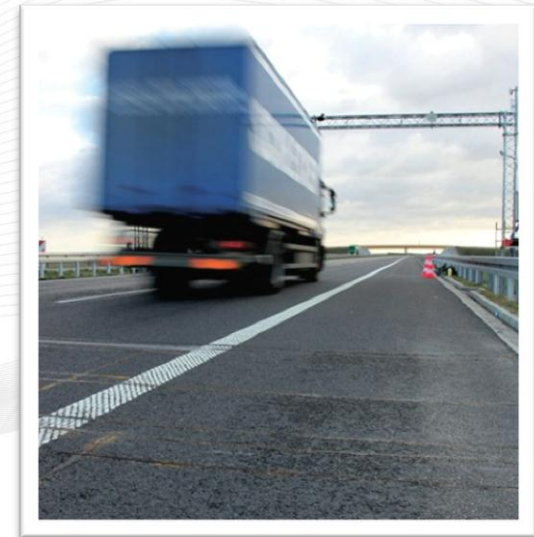
1. Rede de parques contíguos à rede rodoviária nacional:

Pavimento horizontal resistente

Alvéolos para colocação das plataformas de pesagem

Capacidade para imobilização de veículos em segurança precária

2. Pesagem dinâmica de veículos (Weigh-in-Motion Systems), LOW SPEED
3. Pesagem dinâmica de veículos (Weigh-in-Motion Systems), HIGH SPEED





OUTROS EQUIPAMENTOS ESPECIAIS



OUTROS APARELHOS ESPECIAIS



TPA



SONÓMETRO



PDA





GNR

GUARDA NACIONAL REPUBLICANA

TISPOL / GNR OPERAÇÃO “BACO” 1/2012



Lisboa, 08 de Junho de 2012

TENENTE-CORONEL
LUIS BRANCO



TISPOL - Operation Alcohol and Drugs

TISPOL
European Traffic Police Network

CROSSING
BORDERS
TO SAVE LIVES

TISPOL core actions:

- ❑ TISPOL Pan European Operation Alcohol & Drugs - 2 times per year one operation week (June & December)



Operation Alcohol and Drugs 2006-2011



TISPOL OPERATION ALCOHOL & DRUGS : 2006-2011

| Year | Controls | Alcohol | Drugs |
|--------------|------------------|----------------|---------------|
| 2006 | 1,325,999 | 28,412 | |
| 2007 | 1,718,165 | 28,106 | 1,756 |
| 2008 | 1,869,442 | 28,830 | 1,958 |
| 2009 | 1,594,110 | 26,151 | 1,846 |
| 2010 | 1,219,003 | 19,729 | 1,827 |
| 2011 | 2,012,436 | 31,293 | 2,999 |
| Total | 9,739,155 | 162,521 | 10,386 |



TISPOL / GNR – OPERAÇÃO “BACO”



➤ **PERÍODO:** 04 a 12 de Junho 2012

➤ **MISSÃO:**

➤ Realizar ações de **fiscalização de condução sob a influência do álcool**, tendo por finalidade a **redução da sinistralidade rodoviária**, motivada pelo consumo excessivo de álcool.

TISPOL / GNR – OPERAÇÃO “BACO”



➤ **CONCEITO:** Conjuntamente com forças de segurança de 29 países Europeus, a Guarda executa em todo o território nacional, com particular atenção nas vias com maior índice de sinistralidade rodoviária, uma operação de controlo de álcool, empenhando efetivos dos Comandos Territoriais e a Unidade Nacional de Trânsito.



TISPOL / GNR – OPERAÇÃO “BACO”



- **INCIDÊNCIA:** As ações de fiscalização são, prioritariamente, direcionadas para os períodos:
 - Diurno – 16h00-20h00;
 - Noturno – 22h00-06h00.
- **OBJETIVO:** Redução da sinistralidade rodoviária através da alteração de comportamentos dos condutores.

TISPOL / GNR – OPERAÇÃO “BACO”



➤ AÇÕES / EFECTIVOS PLANEADOS:

- Ações – 3119;
- Efetivos – 7982.

➤ EQUIPAMENTOS ESPECIAIS:

- Alcoolímetros Quantitativos – 590.
- Alcoolímetros Qualitativos – 1500.

GNR OP“BACO” – DADOS PROVISÓRIOS ACUMULADO DE 04 A 07JUN12 (4 dias de 9)



| UNIDADES | Condutores Testados | Excessos de álcool | Condutores detidos por excesso de álcool |
|---------------|---------------------|--------------------|--|
| AVEIRO | 1.525 | 31 | 8 |
| BEJA | 1.148 | 21 | 3 |
| BRAGA | 933 | 44 | 11 |
| BRAGANÇA | 919 | 3 | 0 |
| C. BRANCO | 906 | 5 | 2 |
| COIMBRA | 683 | 11 | 1 |
| EVORA | 902 | 5 | 1 |
| FARO | 1.439 | 36 | 6 |
| GUARDA | 1.837 | 20 | 8 |
| LEIRIA | 1.080 | 42 | 5 |
| LISBOA | 1.421 | 48 | 19 |
| PORTALEGRE | 719 | 6 | 1 |
| PORTO | 1.221 | 32 | 12 |
| SANTAREM | 1.284 | 25 | 11 |
| SETUBAL | 821 | 22 | 6 |
| VIANA CASTELO | 896 | 59 | 17 |
| VILA REAL | 373 | 8 | 1 |
| VISEU | 949 | 17 | 7 |
| UNT | 237 | 18 | 4 |
| TOTAL | 19.293 | 453 | 123 |



GNR

GUARDA NACIONAL REPUBLICANA

**LOCAIS A VISITAR
6ª COMISSÃO E DO
GT SINISTRALIDADE RODOVIÁRIA
DA ASSEMBLEIA DA REPÚBLICA
8-9 JUNHO 2012**



Lisboa, 08 de Junho de 2012

TENENTE-CORONEL
BRANCO





Missão



MISSÃO

O Comando Territorial de Setúbal e a Unidade Nacional de Trânsito, apoiadas pelas Unidades de Intervenção e de Ação Fiscal, executam, com a colaboração da Autoridade de Segurança Alimentar e Económica (ASAE) e da Autoridade Tributária e Aduaneira (AT – Finanças e AT - Alfândegas), entre 082300JUN12 e 090400JUN12 no IC20, A2 e Ponte Vasco da Gama uma acção de fiscalização rodoviária, visando principalmente a fiscalização da condução sob o efeito do álcool, mas também de fiscalização de viaturas de mercadorias e controlo de velocidade.





Execução



EXECUÇÃO



Comando do Destacamento Territorial de Almada (Charneca da Caparica)

23:00 – Concentração do efetivo

- ✓ Duas equipas de fiscalização do Destacamento Territorial Almada;
- ✓ Duas equipas FIR/Grupo de Intervenção de Ordem Pública;
- ✓ Equipa da Unidade de Ação Fiscal (UAF);
- ✓ Equipa da Autoridade de Segurança Alimentar e Económica (ASAE)

EXECUÇÃO



Comando do Destacamento de Trânsito de Setúbal (Coína)

23:00 – Concentração do efetivo

- ✓ Equipa de radar;
- ✓ Equipa de fiscalização de álcool;
- ✓ Equipa de fiscalização de viaturas de mercadorias;
- ✓ Duas equipas do Destacamento de Intervenção de Setúbal;
- ✓ Duas equipas da Autoridade de Segurança Alimentar e Económica (ASAE);
- ✓ Equipa da Autoridade Tributária e Aduaneira (AT-Finanças).
- ✓ Equipa da Autoridade Tributária e Aduaneira (AT-Alfândega).

EXECUÇÃO



Unidade Nacional de Trânsito (Janelas Verdes)

23:00 – Concentração do efetivo

- ✓ Equipa de radar;
- ✓ Equipa de fiscalização de álcool;
- ✓ Equipa de fiscalização de viaturas de mercadorias;
- ✓ Equipa FIR/Grupo de Intervenção de Ordem Pública;
- ✓ Equipa da Unidade de Ação Fiscal (UAF).

EXECUÇÃO



23:15 – Brifingue nos locais de concentração.

23:30 – Deslocação para os locais de fiscalização:

- IC20 - Rotunda Filipa d'Água – **Monte da Caparica** (L1);
- A2 – **Área de serviço do Seixal** sentido N/S (L2).
- Ponte Vasco da Gama – sentido N/S (L3)

00:00 – Início da fiscalização em L1, L2 e L3.

03:30 – Levantamento do dispositivo da Operação e regresso aos locais de concentração para debriefingue.

04:00 – Final da Operação.



Locais da visita



TISPOL / GNR – OPERAÇÃO “BACO”

Visita GT Sinistralidade Rodoviária/6ª Comissão/AR

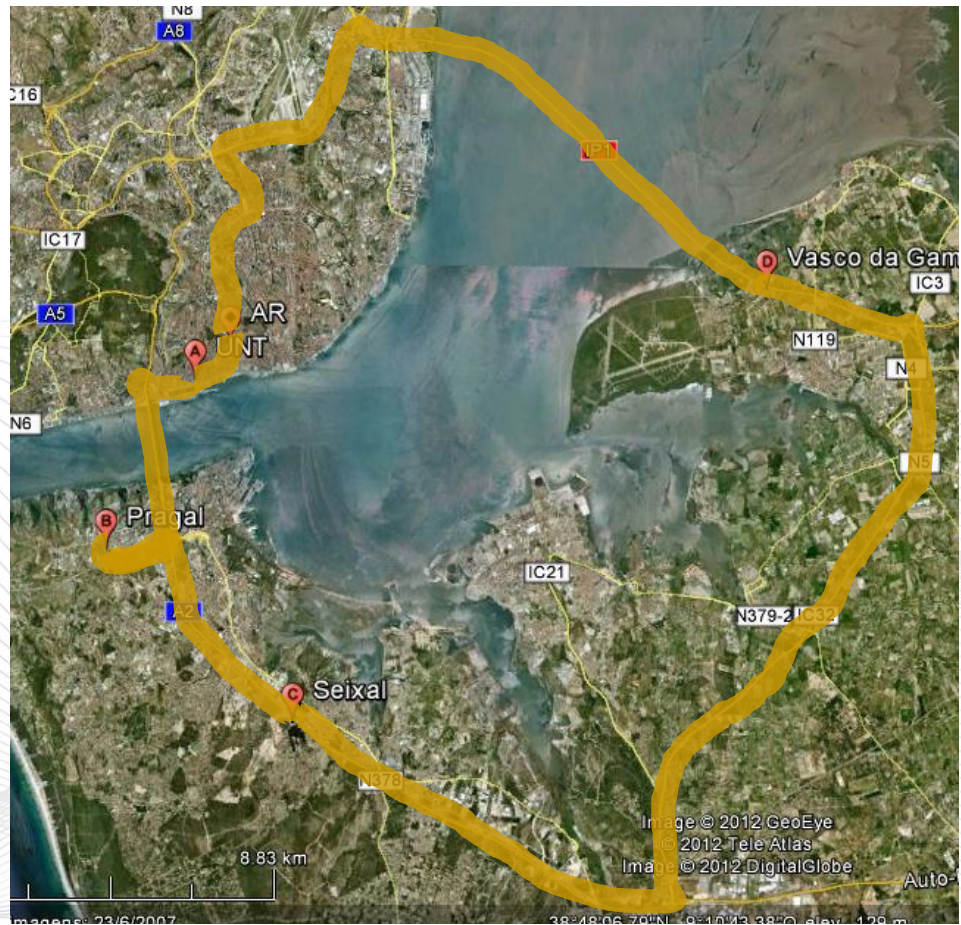
A – UNT

B – L1 Monte da Caparica

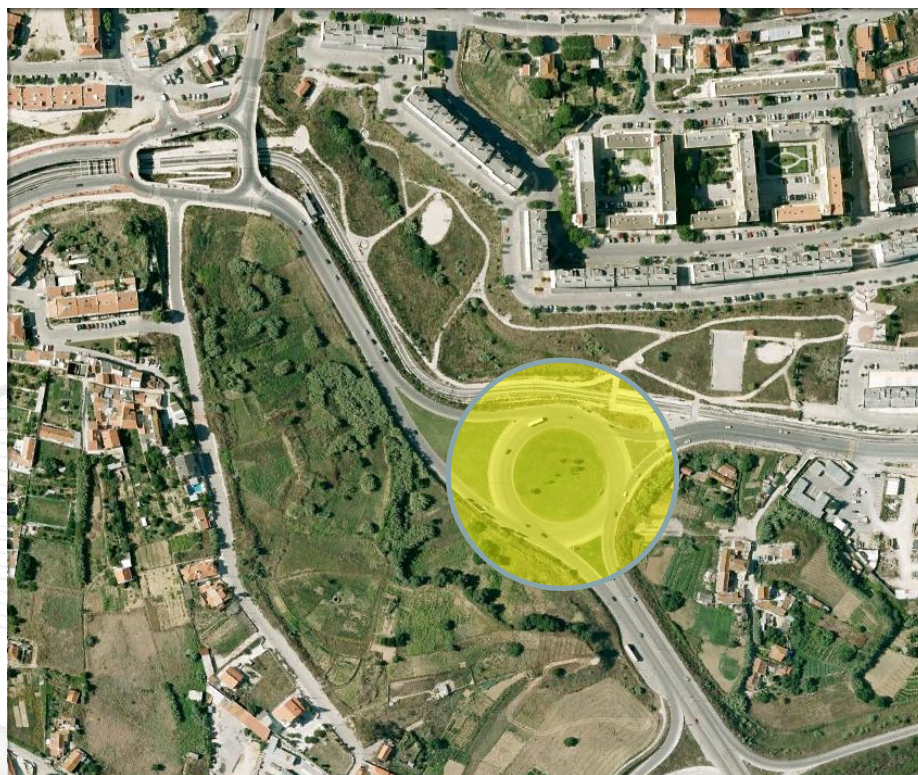
C – L2 Seixal

D – L3 Ponte Vasco da Gama

E - AR



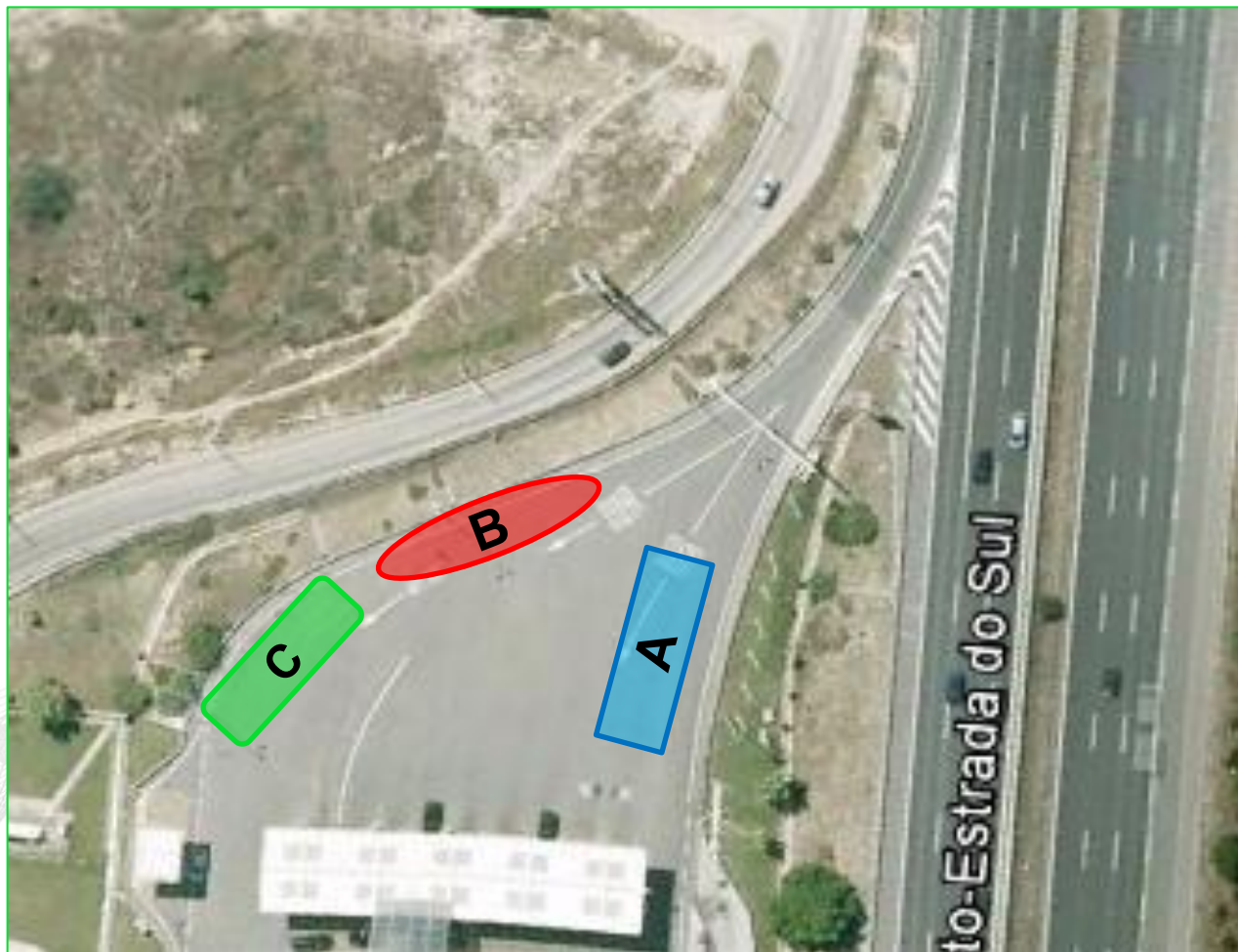
LOCAL L1 - Monte da Caparica



LOCAL L2 – Seixal



LOCAL L2 - Seixal

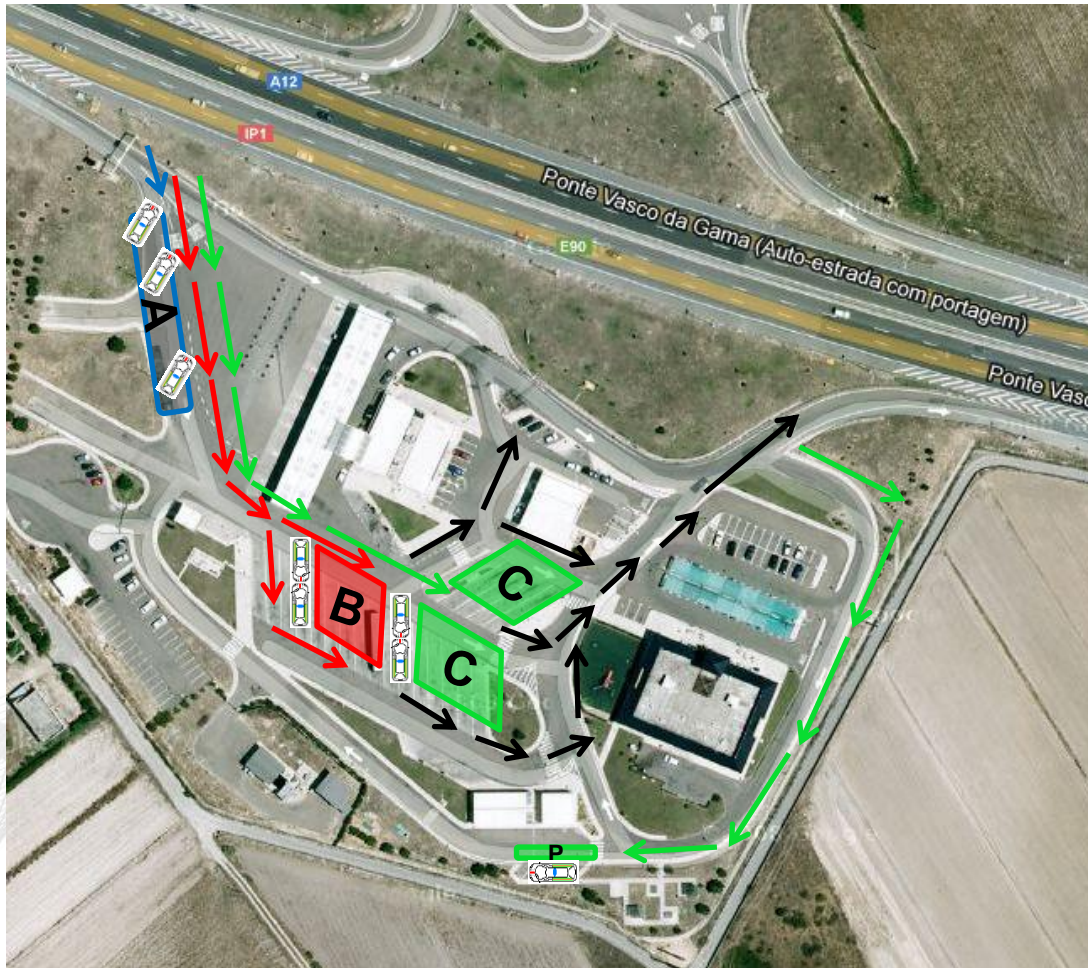


ZONA A
Fiscalização de veículos ligeiros e motociclos
Controlo de Velocidade

ZONA B
Fiscalização de veículos ligeiros e motociclos
Controlo de Alcoolemia

ZONA C
Fiscalização de outras entidades

LOCAL L3 – Ponte Vasco da Gama



ZONA A

Fiscalização de veículos ligeiros e motociclos
Controlo de Velocidade

ZONA B

Fiscalização de veículos ligeiros e motociclos
Controlo de Alcoolemia

ZONA C

Fiscalização de veículos pesados
PONTO P
Controlo de Peso

Circulação Veículos Zona A



Circulação Veículos Zona B



Circulação Veículos Zona C



Circulação Livre – Após Fisc.



