



GOVERNO DE
PORTUGAL

SECRETÁRIO DE ESTADO ADJUNTO
DO ORÇAMENTO

Execução Orçamental Agosto 2014

OUTUBRO DE 2014



Execução Orçamental Agosto 2014

Análise Global

1. Saldos orçamentais

Até agosto, o saldo das Administrações Públicas, cifrou-se em -4685,7M€ (-5454,6M€ em igual período do ano passado)

	€ Milhões		
	jan-ago 2013	jan-ago 2014	Variação homóloga (nível)
Administrações Públicas	-5 454,6	-4 685,7	768,9
Administração Central	-5 459,8	-5 175,5	284,3
Estado	-6 011,9	-5 676,5	335,5
Serviços e Fundos Autónomos excluindo EPR	1 108,6	1 010,5	-98,1
Entidades Públicas Reclassificadas	-556,5	-509,5	47,0
Administração Regional	-474,9	-337,5	137,5
Madeira	-476,2	-339,2	137,0
Açores	1,2	1,7	0,5
Administração Local	-11,3	416,9	428,2
Segurança Social	491,4	410,3	-81,1

2. Conta da AC e Seg. Social

Período: janeiro a agosto						€ Milhões
	2013	2014	Variação Homóloga (nível)	Variação Homóloga (%)	VH implícita ao OE (%)	
Receita corrente	41 665,1	43 501,0	1 835,9	4,4	1,4	
Receita fiscal	22 861,0	24 687,2	1 826,3	8,0	-1,6	
Impostos diretos	10 008,3	10 953,8	945,5	9,4	-1,6	
Impostos indiretos	12 852,6	13 733,4	880,8	6,9	-1,7	
Contribuições de Segurança Social	11 943,2	12 840,3	897,1	7,5	2,4	
Transferências Correntes	1 778,3	1 083,7	-694,5	-39,1	12,8	
Outras receitas correntes	4 547,5	4 838,5	291,0	6,4	17,6	
Diferenças de consolidação	535,1	51,2	-483,9			
Receita de capital	865,0	814,3	-50,8	-5,9	-2,4	
Receita efetiva	42 530,1	44 315,3	1 785,2	4,2	1,3	
Despesa corrente	45 562,2	47 102,4	1 540,2	3,4	0,4	
Despesas com o pessoal	8 114,8	8 836,2	721,4	8,9	-7,9	
Remunerações Certas e Permanentes	6 113,1	6 448,3	335,2	5,5	-11,5	
Abonos Variáveis ou Eventuais	329,1	409,9	80,8	24,6	32,1	
Segurança social	1 672,6	1 977,9	305,3	18,3	-3,3	
Aquisição de bens e serviços	6 333,0	6 341,7	8,8	0,1	-5,9	
Juros e outros encargos	4 401,7	4 662,2	260,4	5,9	2,2	
Transferências correntes	24 771,3	25 513,7	742,4	3,0	1,3	
Subsídios	1 306,5	1 268,3	-38,1	-2,9	15,0	
Outras despesas correntes	618,7	360,2	-258,5	-41,8	112,7	
Diferenças de consolidação	16,2	120,1	103,9			
Despesa de capital	1 936,3	1 978,0	41,7	2,2	21,0	
Despesa efetiva	47 498,5	49 080,4	1 581,9	3,3	1,3	
Saldo global	-4 968,4	-4 765,1	203,2			
Despesa primária	43 096,7	44 418,3	1 321,5			
Saldo corrente	-3 897,1	-3 601,4	295,7			
Saldo de capital	-1 071,3	-1 163,8	-92,5			
Saldo primário	-566,6	-103,0	463,6			

Observações:

Tvh da receita fiscal acima do OE 2014 e do valor inscrito no segundo Orçamento Retificativo.

Transferências da União Europeia (FSE) para o orçamento da SS

Reflexo da reposição salarial a partir de junho, pagamento do subsídio de férias em junho (2013: em novembro) e efeito do pagamento das indemnizações por rescisão.

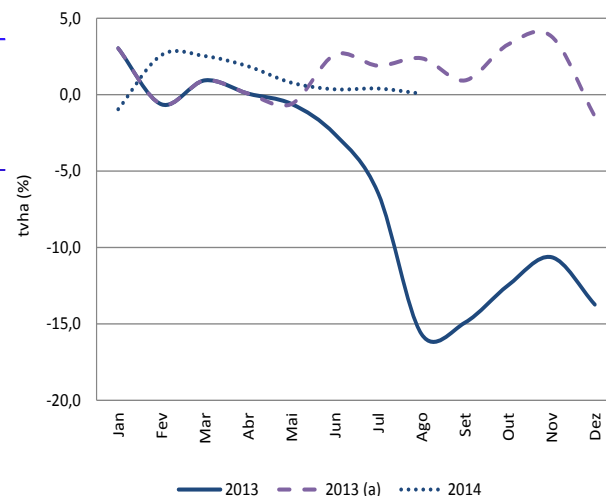
Adiantamento das transferências para HEPE (inclui efeito da reposição salarial)

Perfil infra-anual do pagamento juros

Despesa com aquisição de bens e serviços da Administração Central

Período: janeiro a agosto

Programa orçamental	€ Milhões				
	Execução acumulada		Variação homóloga acumulada (%)		Contributo VHA agosto (em p.p.)
	2013	2014	julho	agosto	
Saúde	4.559,3	4.595,7	0,7	0,8	0,6
<i>do qual: Serviço Nacional de Saúde</i>	4.512,5	4.563,5	1,0	1,1	0,8
Justiça	132,7	162,3	23,8	22,3	0,5
<i>do qual: Instituto de Gestão Financeira e Equipamentos de Justiça, I.P.</i>	57,8	80,6	38,7	39,3	0,4
Solidariedade, do Emprego e da Segurança Social	132,2	143,1	14,0	8,2	0,2
Defesa	206,2	217,1	3,9	5,3	0,2
Economia	240,1	243,5	5,1	1,4	0,1
Governança e Cultura	135,7	131,0	0,4	-3,5	-0,1
Segurança Interna	157,8	128,3	-16,6	-18,7	-0,5
Finanças e Administração Pública	434,3	374,1	-13,5	-13,9	-1,0
<i>do qual:</i>					
Direção-Geral Prot.Soc. Trabalhadores Funções Públicas (ADSE)	279,3	245,5	-12,0	-12,1	-0,5
Autoridade Tributária e Aduaneira	93,5	75,5	-18,2	-19,2	-0,3
Outros	429,4	432,0	2,1	0,6	0,0
Total	6.292,0	6.296,0	0,4	0,1	



Nota: 2013 (a) – Exclui RD dívidas de anos anteriores do SNS.

Evolução que resulta sobretudo: **a)** execução do Serviço Nacional de Saúde (SNS) pelo reforço dos adiantamentos dos contratos programas das EPE da área da saúde, incluindo o reforço necessário para fazer face à reposição do pagamento dos salários nestas entidades e **b)** do Instituto de Gestão Financeira e Equipamentos de Justiça, IP na sequência da regularização de despesas relativas ao apoio judiciário. **c)** parcialmente compensado pelo efeito base de 2013 relativo à antecipação de pagamentos de despesas com saúde do Regime Convencionado pela ADSE, em dezembro de 2013.

✓ Receita Fiscal com desempenho acima do previsto no Orçamento do Estado para 2014 e da segunda alteração ao OE.

Receita Fiscal do Estado

Período: janeiro a agosto

€ Milhões

	Orçamento Retificativo	Execução Acumulada		Varição Homóloga Acumulada (nível)	Varição Homóloga Acumulada (%)	VH implícita ao OE (%)
	2014	2013	2014			
Receita fiscal	35 820,7	22 078,8	23 769,0	1 690,2	7,7	-1,2
Impostos Diretos	17 141,7	9 987,0	10 904,0	917,1	9,2	-1,6
Imposto sobre o Rendimento Pessoas Singulares (IRS)	12 436,8	7 370,8	8 240,0	869,1	11,8	1,0
Imposto sobre o Rendimento Pessoas Coletivas (IRC)	4 524,7	2 611,5	2 499,7	-111,8	-4,3	-11,2
Outros	180,2	4,6	164,3	159,7	3496,1	2007,3
Impostos Indiretos	18 679,0	12 091,8	12 864,9	773,1	6,4	-0,9
Imposto sobre os produtos petrolíferos e energéticos (ISP)	2 082,6	1 377,5	1 380,1	2,7	0,2	-0,9
Imposto sobre o Valor Acrescentado (IVA)	12 915,8	8 554,2	9 230,3	676,0	7,9	-2,5
Imposto sobre Veículos (ISV)	353,6	233,4	318,8	85,4	36,6	0,3
Imposto de consumo sobre o tabaco	1 430,5	703,4	741,0	37,6	5,3	9,0
Imposto sobre álcool e bebidas alcoólicas (IABA)	181,6	111,8	115,9	4,1	3,6	4,9
Imposto do selo	1 372,7	922,9	868,1	-54,8	-5,9	0,4
Imposto Único de Circulação (IUC)	298,8	159,3	177,1	17,8	11,2	16,9
Outros	43,5	29,4	33,7	4,3	14,7	-4,6

Despesa com juros e outros encargos da Administração Central

Período: janeiro a agosto

	Execução acumulada				Contributo VHA agosto (em p.p.)
	2013		2014		
	2013	2014	julho	agosto	
Juros e Outros Encargos da Administração Central	4.400,1	4.659,6	8,6	5,9	
Juros e outros encargos da Dívida Pública	3.999,9	4.449,7	15,0	11,2	10,2
Juros e encargos financeiros suportados pelas EPR	393,3	199,9	-51,3	-49,2	-4,4
Outros	6,9	10,0	48,7	45,4	0,1

€ Milhões

A despesa com juros e outros encargos da dívida da Administração Central, acumulada até agosto, apresenta um acréscimo de 5,9%, essencialmente explicado pelo aumento da rubrica Obrigações Tesouro (OT) em resultado das recompras deste tipo de instrumento, do primeiro pagamento da OT Fev 2024 e dos pagamentos relativos aos empréstimos do PAE, parcialmente compensado pela redução ao nível das EPR.

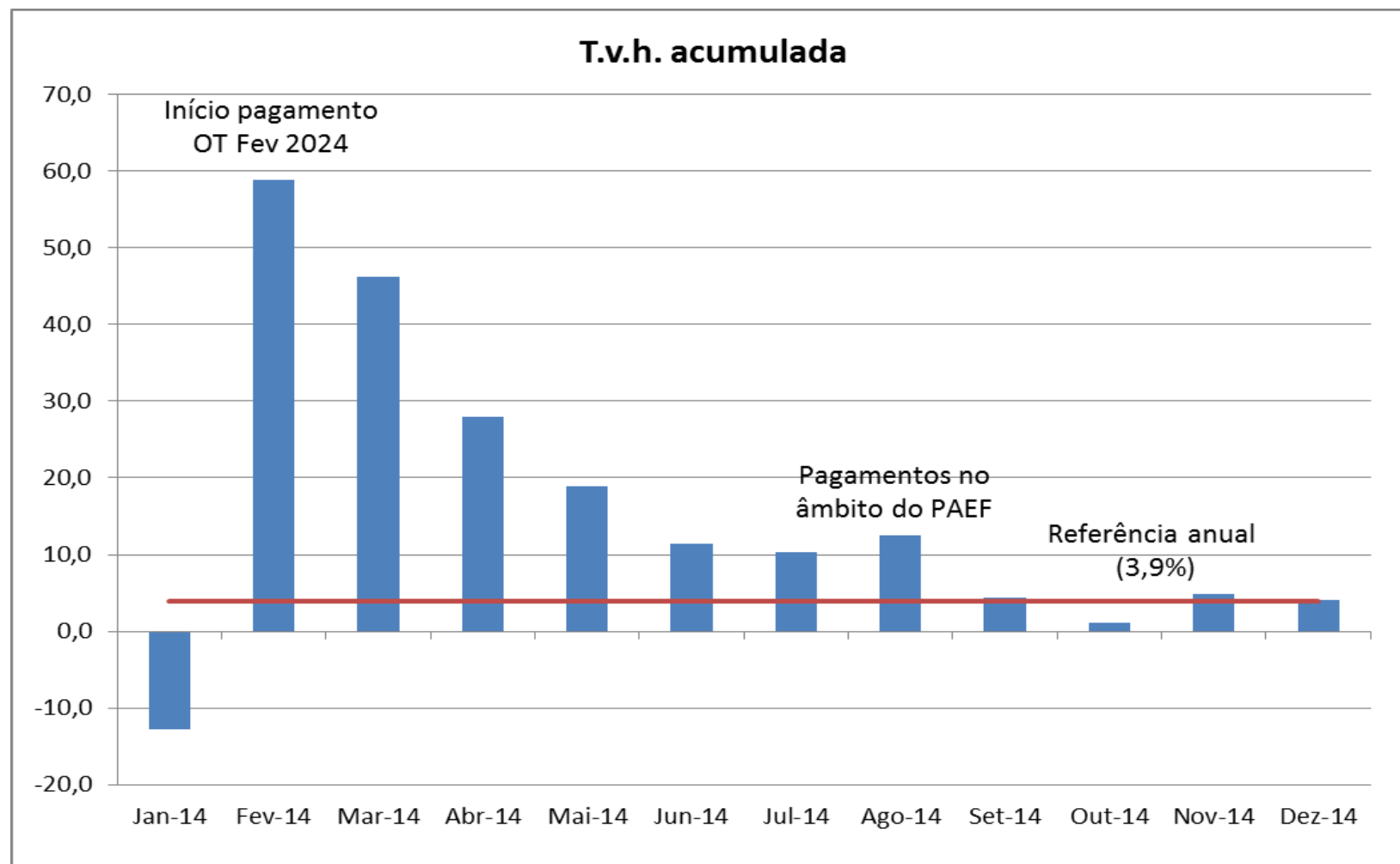
Encargos da dívida direta do Estado por instrumento

Período: janeiro a agosto

	Execução Acumulada		Variação homóloga acumulada (%)		Contributo VHA agosto (em p.p.)
	2013		2014		
	2013	2014	julho	agosto	
Juros da dívida pública	4.069,4	4.515,5	9,0	11,0	10,8
Bilhetes do Tesouro	365,3	301,6	-21,3	-17,4	-1,5
Obrigações do Tesouro	2.154,8	2.411,1	11,7	11,9	6,2
Empréstimos PAEF	1.263,7	1.416,8	7,6	12,1	3,7
Cerificados de Aforro e do Tesouro	219,9	237,0	6,9	7,8	0,4
CEDIC / CEDIM	19,9	26,0	-0,1	30,6	0,1
Outros	45,8	123,0	-	168,6	1,9
Comissões	53,5	59,1	6,1	10,5	0,1
Empréstimos PAEF	31,4	17,7	-43,5	-43,5	-0,3
Outros	22,1	41,4	82,9	87,4	0,5
Juros e outros encargos pagos	4.122,8	4.574,6	9,0	11,0	
Tvh (%)			-9,3	34,9	
Por memória:					
Juros recebidos de aplicações	-123,4	-73,9	-35,5	-40,2	
Juros e outros encargos líquidos	3.999,4	4.500,7	10,3	12,5	
Tvh (%)			-5,4	39,7	
Stock dívida direta do Estado	207.444,4	n.d.			

€ Milhões

Evolução da despesa com juros e outros encargos da dívida direta do Estado



Os valores correspondem aos inscritos na proposta da segunda alteração ao Orçamento do Estado .

4. Administração Regional

Período: janeiro a agosto

€ Milhões

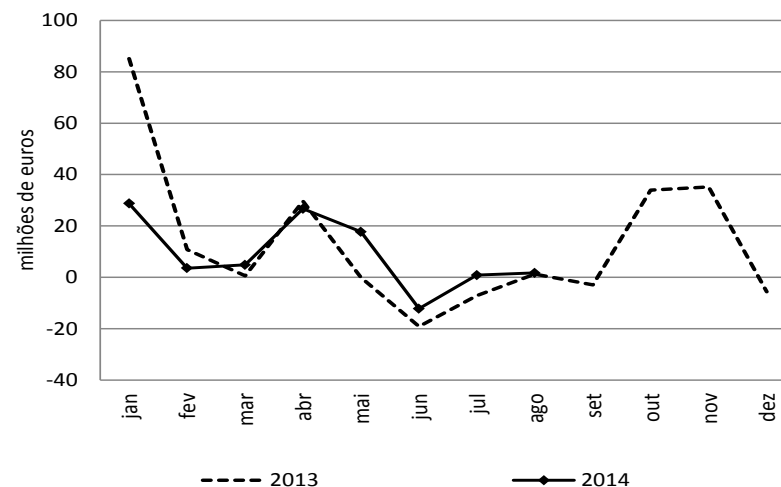
	Administração Regional		
	Execução		Dif
	2013	2014	M€
Receita corrente	932,6	995,4	62,8
Receita Fiscal	822,8	875,8	53,0
Receita de capital	563,0	467,4	-95,6
Receita Efetiva	1 495,6	1 462,8	-32,8
Despesa Corrente	1 277,3	1 573,0	295,7
Despesas com o pessoal	500,7	525,9	25,2
Remunerações Certas e Permanentes	400,2	406,4	6,2
Abonos Variáveis ou Eventuais	11,7	19,1	7,4
Segurança social	88,8	100,4	11,6
Aquisição de bens e serviços	244,5	270,0	25,5
Juros e outros encargos	69,2	337,9	268,7
Transferências correntes	413,2	395,8	-17,5
Subsídios	38,1	25,7	-12,4
Outras despesas correntes	11,5	17,6	6,1
Despesa de Capital	693,2	227,2	-466,0
Despesa efetiva	1 970,5	1 800,2	-170,3
Saldo global	-474,9	-337,5	137,5
Despesa primária	1 901,3	1 462,3	-439,1
Saldo primário	-405,7	0,5	406,2

Saldo -337,5M€ [RAA=+1,7M€; RAM=-339,2M€]

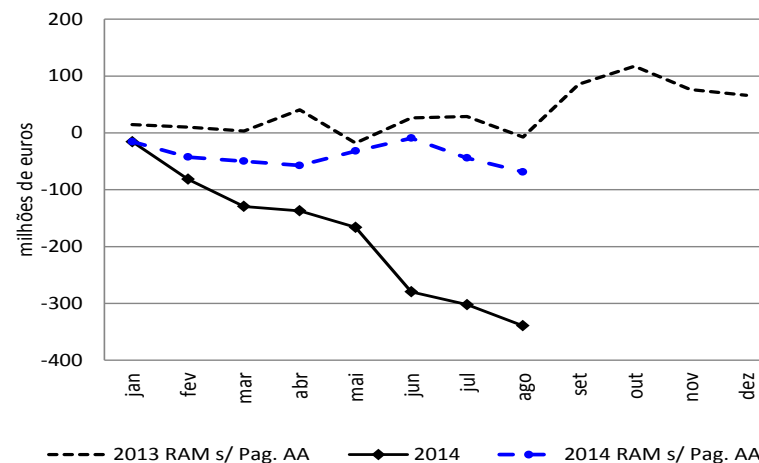
Excluindo o pagamento de dívidas de anos anteriores

RAM=-68,7M€ e AR=-67,0M€

Saldo Global da RAA



Saldo Global da RAM



5. Administração Local

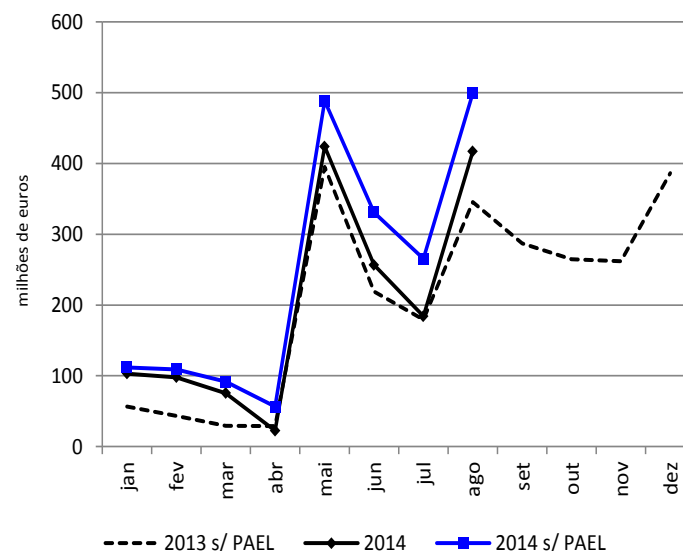


Período: janeiro a agosto

	Execução Acumulada		Variação Homóloga Acumulada (nível)
	2013	2014	
Receita corrente	3 920,2	4 109,9	189,7
Receita Fiscal	1 518,8	1 724,4	205,6
Imposto Municipal sobre Transmissões	253,3	327,2	73,9
Imposto Municipal sobre Imóveis	875,9	979,4	103,5
Taxas, Multas e Outras Penalidades	113,1	104,8	-8,3
Rendimentos da Propriedade	160,6	155,7	-4,9
Transferências Correntes	1 600,9	1 612,9	11,9
Receita de capital	674,7	436,8	-237,9
Receita Efetiva	4 594,9	4 546,7	-48,2
Despesa Corrente	3 406,7	3 294,0	-112,6
Despesas com o pessoal	1 542,2	1 516,9	-25,3
Remunerações Certas e Permanentes	1 174,2	1 134,6	-39,5
Abonos Variáveis ou Eventuais	53,2	52,4	-0,8
Segurança social	314,8	329,8	15,0
Aquisição de bens e serviços	1 315,8	1 247,1	-68,7
Juros e outros encargos	74,2	74,8	0,6
Transferências correntes	330,9	331,3	0,4
Subsídios	74,0	62,9	-11,2
Outras despesas correntes	69,5	61,1	-8,4
Despesa de Capital	1 199,6	835,7	-363,8
Despesa efetiva	4 606,2	4 129,8	-476,5
Saldo global	-11,3	416,9	428,2
Despesa primária	4 532,0	4 055,0	-477,0
Saldo primário	62,9	491,7	428,8
Saldo corrente	513,5	815,8	302,3
Saldo de capital	-524,8	-398,9	125,9

- ✓ Saldo orçamental de 416,9 M€.
- ✓ Excluindo o efeito do PAEL (356,8M€ em 2013 e 82,3M€ em 2014), a AL apresentou um saldo orçamental de 499,2M€ (345,5 M€ em 2013).

Saldo Global da AL



6. Pagamentos em atraso

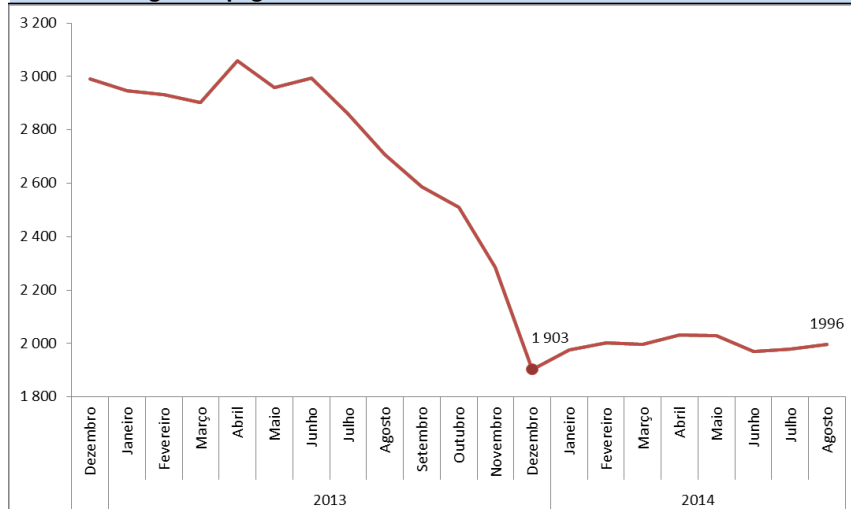


	2011	2012	2013	Dif		
				(2013-2011)	Ago-14	Dif(Ago-2013)
Administração Central excluindo SNS	162	58	30	-132	35	5
SNS	214	23	10	-204	11	1
Entidades reclassificadas	58	29	1	-58	4	3
Administração Local	1 648	1 274	668	-980	518	-150
Administração Regional	1 129	938	517	-612	466	-51
RAA	7	3	2	-5		
RAM	1 122	935	514	-607		
Total	3 211	2 322	1 225	-1 986		
Total Consolidado	3 088	2 244	1 190	-1 898	1 007	-183
Entidades fora das AP						
Empresas públicas excluindo SNS	20	33	103	82	138	35
HEPE	1 616	714	611	-1 005	850	239
Total	4 724	2 992	1 903	-2 821	1 996	93
Estratégia de pagamentos						
SNS	0	1 388	1 901	1 901		
AL (PAEL)	0	18	468	468		
Madeira (Empréstimo 1100)	0	0	389	389		
Total estratégias de pagamentos	0	1 406	2 758	2 758		

Redução sistemática dos pagamentos em atraso



Problemas localizados – estratégia de resolução do problema de pagamentos em atraso dos hospitais em implementação

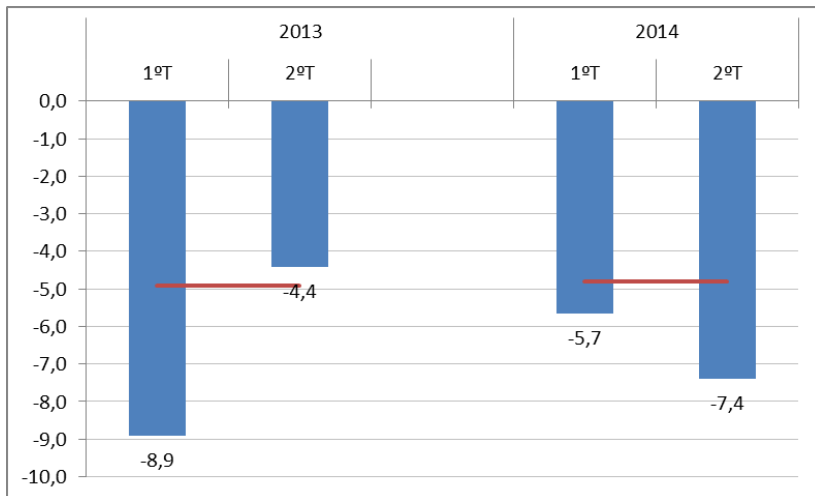




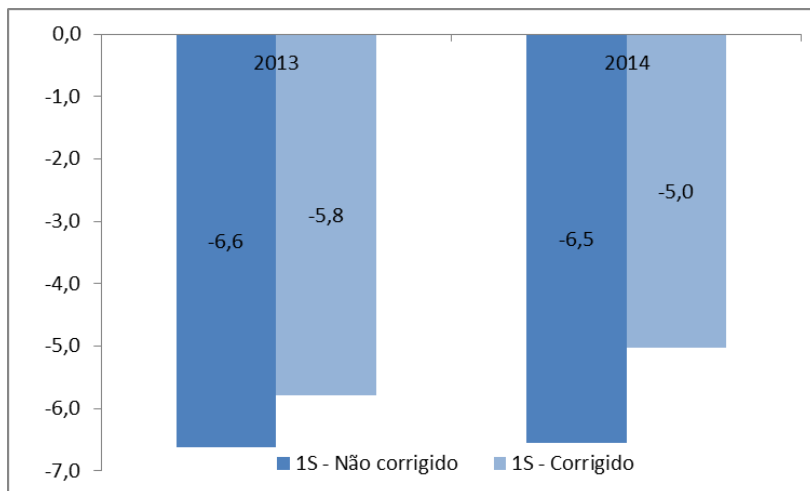
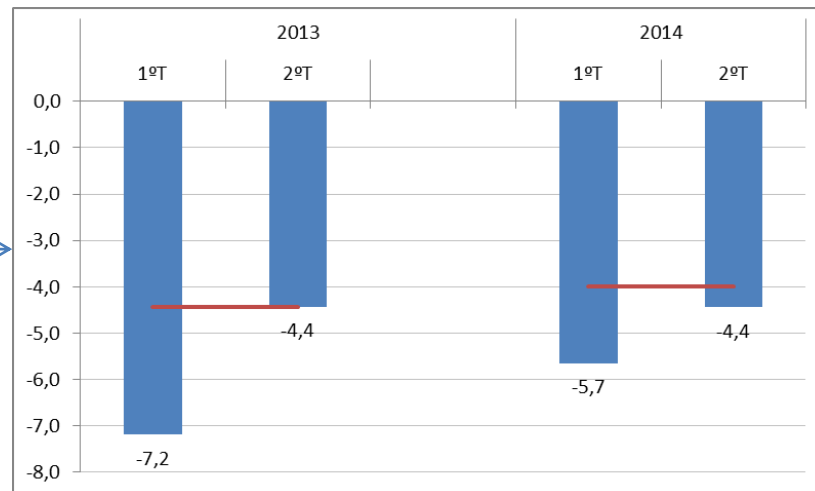
Resultados em Contas Nacionais

7. Défice no 1.º Semestre - 2014

Não Corrigido (one-offs)

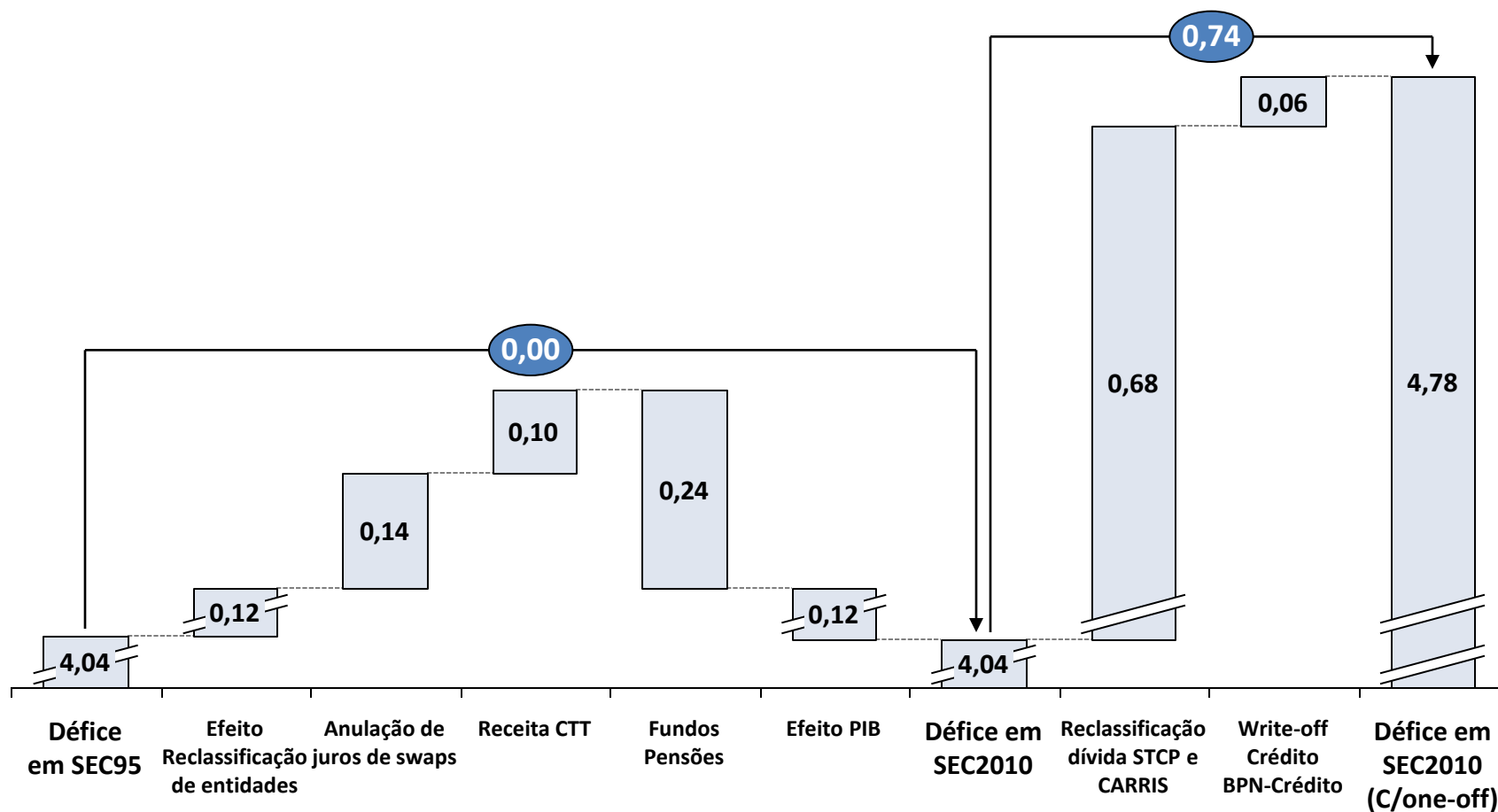


Corrigido (one-offs)

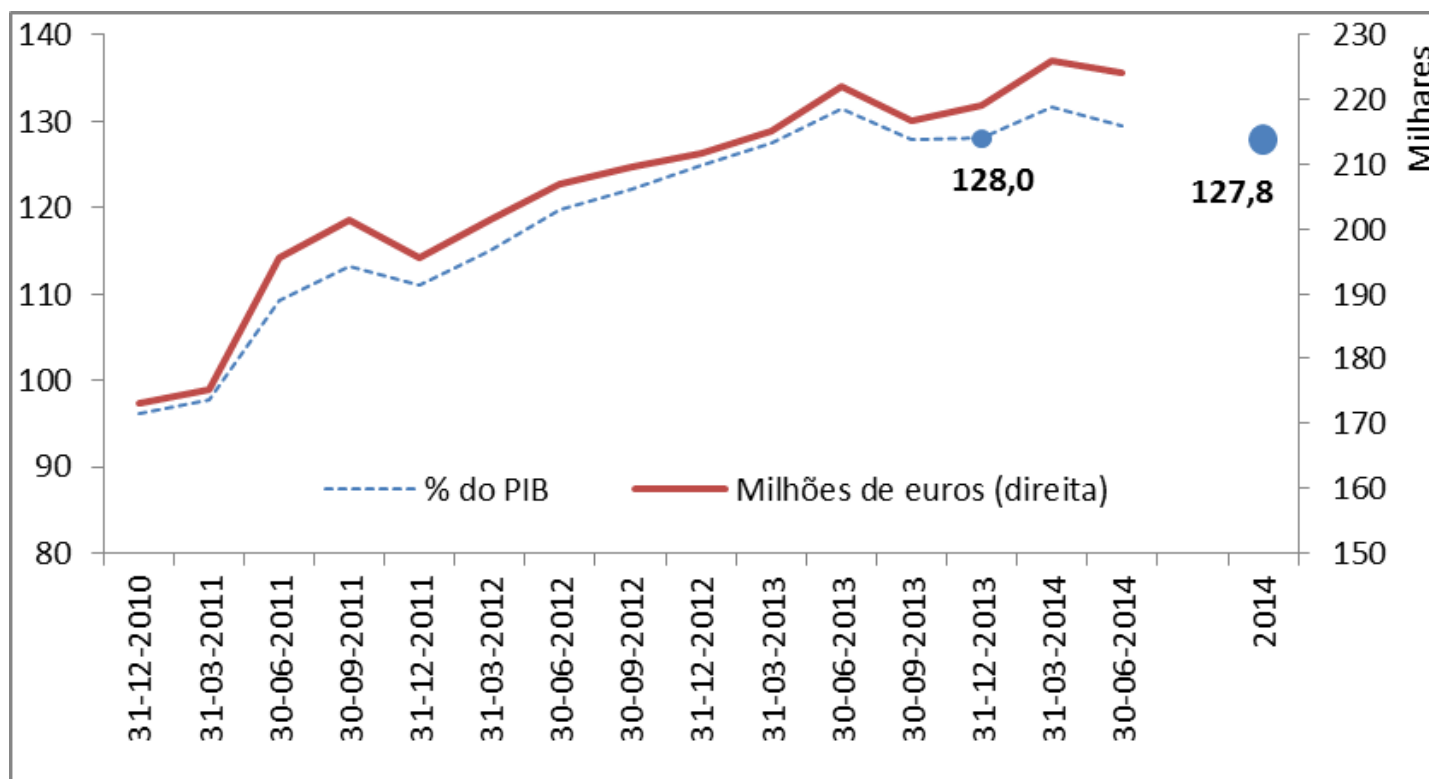


Fonte: INE, Contas Nacionais Trimestrais, 30-Set-2014

Défice Orçamental - SEC95/SEC2010



Dívida Bruta das Administrações Públicas





- FIM -