



GOVERNO DE
PORTUGAL

SECRETÁRIO DE ESTADO ADJUNTO
DO ORÇAMENTO

Execução Orçamental 2014

JANEIRO DE 2015

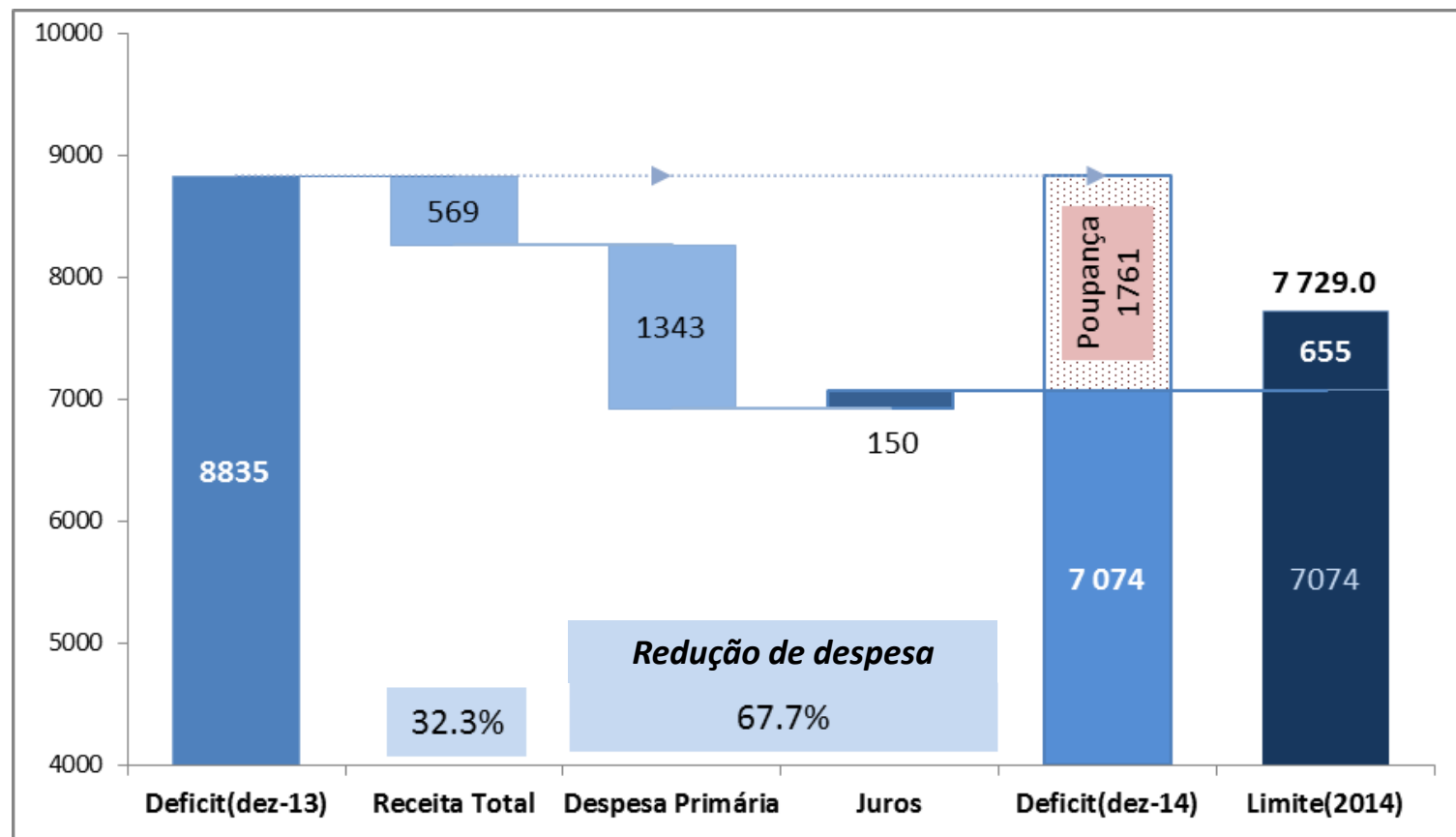


Execução Orçamental 2014

Análise Global

Saldo das Administrações Públicas

Contabilidade Pública
milhões de euros



Melhoria de 0.4 p.p do PIB quando comparado com o limite definido para 2014

Em 2014, o saldo provisório das Administrações Públicas, cifrou-se em -7074M€ (-8835,5,6M€ em 2013), traduzindo uma melhoria de 1761,5M€ face ao ano anterior e de 655M€ face à estimativa apresentada no Relatório do Orçamento do Estado para 2015.

	jan-dez 2013	jan-dez 2014	Variação homóloga (nível)
Administrações Públicas	-8 835,5	-7 074,0	1 761,5
Administração Central	-8 425,5	-7 466,6	958,8
Estado	-7 664,5	-7 092,5	572,0
Serviços e Fundos Autónomos excluindo EPR	218,1	695,3	477,3
Entidades Públicas Reclassificadas	-979,0	-1 069,5	-90,5
Administração Regional	-836,5	-419,5	417,0
Madeira	-830,3	-392,3	438,0
Açores	-6,2	-27,2	-21,0
Administração Local	-62,6	392,8	455,4
Segurança Social	489,1	419,3	-69,8

Conta Consolidada das Administrações Públicas (Contabilidade Pública)

	Valores Acumulados		Variação	
	Dez-13	Dez-14	Abs	Rel
Receita corrente	71 411.5	72 746.1	1 334.6	1.9%
Receita Fiscal	41 718.1	42 490.6	772.5	1.9%
Impostos directos	20 650.5	20 608.1	-42.4	-0.2%
Impostos indirectos	21 067.6	21 882.5	814.9	3.9%
Contribuições de Segurança Social	18 524.6	19 383.3	858.8	4.6%
Outras receitas correntes	10 715.8	10 813.4	97.7	0.9%
Diferenças de consolidação	453.1	58.7	-394.4	-87.0%
Receita de capital	2 814.7	2 048.9	-765.8	-27.2%
Diferenças de consolidação	24.0	44.7	20.6	85.7%
Receita efectiva	74 226.2	74 795.0	568.8	0.8%
Despesa corrente	77 596.3	77 123.3	-473.0	-0.6%
Despesas com o pessoal	16 316.5	16 410.8	94.3	0.6%
Aquisição de bens e serviços	13 662.5	13 170.1	-492.3	-3.6%
Juros e outros encargos	7 953.2	8 103.7	150.4	1.9%
Transferências correntes	36 271.3	36 133.7	-137.6	-0.4%
Subsídios	2 353.7	2 099.5	-254.2	-10.8%
Outras despesas correntes	1 039.1	810.0	-229.1	-22.0%
Diferenças de consolidação	0.0	395.5	395.5	
Despesa de capital	5 465.4	4 745.7	-719.7	-13.2%
Investimentos	4 331.2	3 610.3	-721.0	-16.6%
Transferências de capital	967.5	1 026.6	59.0	6.1%
Outras despesas de capital	166.7	104.3	-62.4	-37.4%
Diferenças de consolidação	0.0	4.6	4.6	
Despesa efectiva	83 061.7	81 869.0	-1 192.7	-1.4%
Saldo global	-8 835.5	-7 074.0	1 761.5	-19.9%
Despesa primária	75 108.5	73 765.4	-1 343.1	-1.8%
Saldo corrente	-6 184.8	-4 377.2	1 807.6	
Saldo de capital	-2 650.7	-2 696.9	-46.2	
Saldo primário	-882.2	1 029.7	1 911.9	

- Despesa Primária reduziu-se 1343M€

- Saldo Primário melhorou 1911M€

Passando de um défice em 2013 para um excedente em 2014;

- Saldo Corrente Positivo



Resultados que garantem o cumprimento do objectivo orçamental para 2014 quer em CP como em CN

Receita Total das AP's

	Valores Acumulados		Variação	
	Dez-13	Dez-14	Abs	Rel
Receita corrente	71 411.5	72 746.1	1 334.6	1.9%
Receita Fiscal	41 718.1	42 490.6	772.5	1.9%
Impostos directos	20 650.5	20 608.1	-42.4	-0.2%
Impostos indirectos	21 067.6	21 882.5	814.9	3.9%
Contribuições de Segurança Social	18 524.6	19 383.3	858.8	4.6%
Outras receitas correntes	10 715.8	10 813.4	97.7	0.9%
Diferenças de consolidação	453.1	58.7	-394.4	-87.0%
Receita de capital	2 814.7	2 048.9	-765.8	-27.2%
Diferenças de consolidação	24.0	44.7	20.6	85.7%
Receita efectiva	74 226.2	74 795.0	568.8	0.8%

Redução da Receita de Capital:

Estado = -340M€

- Concessão ANA em 2013= 400M€

AR = -226M€, do qual

- Madeira: Concessão ANAM (2013)= 80M€
- Transferências do OE e da UE

AL=-358M€, do qual

- Recomposição (Corrente\Capital) Transf LFL (FEF e FCM) = -174M€
- Transferências da UE = -217M€

Receita Fiscal (Estado)

	Execução acumulada		Variação	
	2013	2014	Abs(M€)	Rel(%)
Impostos directos	17 415.1	17 532.8	117.7	0.7
- IRS	12 311.5	12 849.3	537.8	4.4
- IRC	5 095.0	4 517.2	-577.8	-11.3
- Outros	8.6	166.3	157.7	n.a.
Impostos indirectos	18 857.9	19 578.2	720.4	3.8
- ISP	2 102.2	2 092.6	-9.6	-0.5
- IVA	13 249.1	13 812.3	563.2	4.3
- Imposto sobre veículos	352.4	466.1	113.7	32.3
- Imposto consumo tabaco	1 312.9	1 400.2	87.3	6.6
- IABA	173.1	176.4	3.3	1.9
- Imposto do Selo	1 367.0	1 306.2	-60.8	-4.4
- Imposto Único de Circulação	255.6	276.4	20.7	8.1
- Outros	45.6	48.1	2.6	5.6
Receita fiscal	36 272.9	37 111.0	838.1	2.3

Receita Fiscal + 838M€ (+2.3%)

- Em 2014 reclassificação da CSB de ORC para OID (160.5M€);
- Reclassificação da Transferência de IRS para os Municípios (334.6M€);
- RERD (2013) = 930.5M€ em RF e 234.3 em CSS

RF com correção RERD:

ΔRF=1770 (+5.0%)

Despesa Total das AP's

	Valores Acumulados		Variação	
	Dez-13	Dez-14	Abs	Rel
Despesa corrente	77 596.3	77 123.3	-473.0	-0.6%
Despesas com o pessoal	16 316.5	16 410.8	94.3	0.6%
Aquisição de bens e serviços	13 662.5	13 170.1	-492.3	-3.6%
Juros e outros encargos	7 953.2	8 103.7	150.4	1.9%
Transferências correntes	36 271.3	36 133.7	-137.6	-0.4%
Subsídios	2 353.7	2 099.5	-254.2	-10.8%
Outras despesas correntes	1 039.1	810.0	-229.1	-22.0%
Diferenças de consolidação	0.0	395.5	395.5	
Despesa de capital	5 465.4	4 745.7	-719.7	-13.2%
Investimentos	4 331.2	3 610.3	-721.0	-16.6%
Transferências de capital	967.5	1 026.6	59.0	6.1%
Outras despesas de capital	166.7	104.3	-62.4	-37.4%
Diferenças de consolidação	0.0	4.6	4.6	
Despesa efectiva	83 061.7	81 869.0	-1 192.7	-1.4%

Despesa Corrente com redução de 473M€

Com exceção:

- das despesas com pessoal
- dos Juros

Todas as rubricas apresentam evolução negativa.

Redução das despesas de investimento

justificada sobretudo pelo efeito base relativo à Administração Regional (Madeira)

Despesas com pessoal (Estado)

	2013	2014	2014-2013
Despesas com o pessoal	9 234.9	9 320.6	85.7
Remunerações Certas e Permanentes	6 830.3	6 571.1	-259.1
Abonos Variáveis ou Eventuais	365.7	529.6	163.9
Segurança social	2 039.0	2 220.0	181.0

Despesas com pessoal, influenciadas por:

No sentido do aumento:

- Programa de Rescisões = ~200M€;
- Alteração da política remuneratória;
- Aumento da contribuição para a CGA (20% para 23.75%)

No sentido da descida

- Redução de efetivos [VH(Set/2014)] = -23.953 (-3.6%).
Aposentações (17.430) Transferência de despesa para a CGA (~160M€ de pensões).

Conta da Segurança Social

	Execução Acumulada		Variação Homóloga	
	2013	2014	M€	VH (%)
Receita corrente	25 376.6	24 660.0	-716.6	-2.8
Receitas fiscais	177.4	174.1	-3.3	-1.9
Contribuições para Segurança Social	13 422.9	13 658.4	235.6	1.8
Taxas, Multas e Outras Penalidades	103.5	97.6	-6.0	-5.7
Transferências Correntes	11 034.6	10 166.6	-868.0	-7.9
Administração Central	9 686.8	9 327.7	-359.1	-3.7
Outros subsectores das AP	0.0	0.0	0.0	-
União Europeia	1 346.8	837.2	-509.6	-37.8
Outras transferências	1.0	1.6	0.6	64.2
Outras receitas correntes	638.2	563.4	-74.9	-11.7
Receita de capital	6.8	9.5	2.7	39.6
Receita efetiva	25 383.4	24 669.5	-713.9	-2.8
Despesa corrente	24 861.0	24 213.5	-647.5	-2.6
Despesas com o pessoal	273.9	278.3	4.4	1.6
Aquisição de bens e serviços	71.8	71.9	0.1	0.1
Juros e outros encargos	2.4	3.7	1.3	52.1
Transferências correntes	23 325.4	22 924.0	-401.5	-1.7
Administração Central	853.7	955.2	101.5	11.9
Outros subsectores das AP	94.4	41.9	-52.5	-55.6
União Europeia	0.0	0.0	0.0	-
Outras transferências	22 377.3	21 926.9	-450.4	-2.0
Subsídios	1 105.2	926.4	-178.8	-16.2
Outras despesas correntes	82.3	9.4	-72.9	-88.6
Despesa de capital	33.2	36.7	3.4	10.3
Despesa efetiva	24 894.3	24 250.2	-644.1	-2.6
Saldo global	489.1	419.3	-69.8	

Boa dinâmica no mercado de trabalho, quando comparado com 2013, contribuiu para

- Aumentar a receita de contribuições
 - Reduzir subsídio de desemprego
- Contribuindo para mitigar o aumento das despesas com pensões e outras prestações sociais.

Excedente de 420M€

Contudo, não fosse a redução das transferências da Administração Central e da União Europeia (FSE), o excedente seria maior.

4. Administração Regional

Período: janeiro a dezembro

€ Milhões

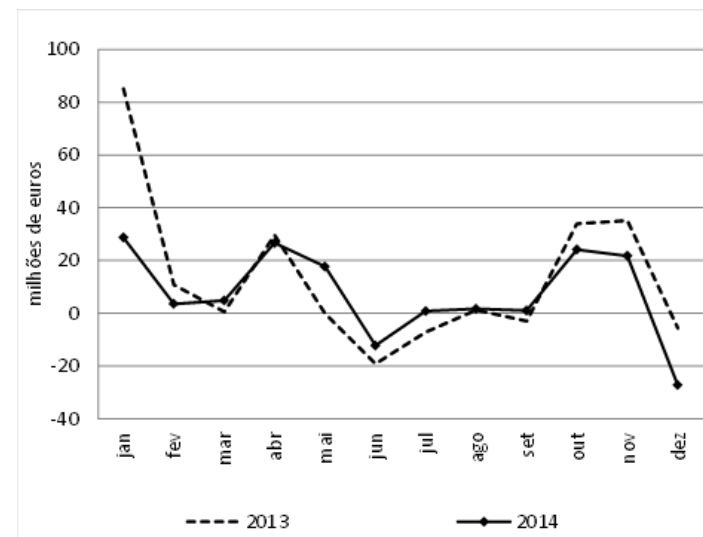
	Administração Regional		
	Execução		Dif
	2013	2014	M€
Receita corrente	1 575,7	1 672,6	96,9
Receita Fiscal	1 397,9	1 486,3	88,3
Receita de capital	873,0	646,9	-226,1
Receita Efetiva	2 448,7	2 319,5	-129,2
Despesa Corrente	2 013,5	2 244,5	231,0
Despesas com o pessoal	762,5	770,2	7,7
Remunerações Certas e Permanentes	607,2	592,6	-14,6
Abonos Variáveis ou Eventuais	18,4	27,7	9,3
Segurança social	136,9	149,9	13,1
Aquisição de bens e serviços	435,3	435,5	0,2
Juros e outros encargos	122,4	391,1	268,7
Transferências correntes	607,4	579,3	-28,1
Subsídios	66,9	45,1	-21,8
Outras despesas correntes	19,0	23,3	4,3
Despesa de Capital	1 271,7	494,5	-777,2
Despesa efetiva	3 285,2	2 739,0	-546,2
Saldo global	-836,5	-419,5	417,0
Despesa primária	3 162,8	2 347,9	-814,9
Saldo primário	-714,1	-28,4	685,7

Saldo -419,5M€ [RAA=-27,2M€; RAM=-392,3M€]

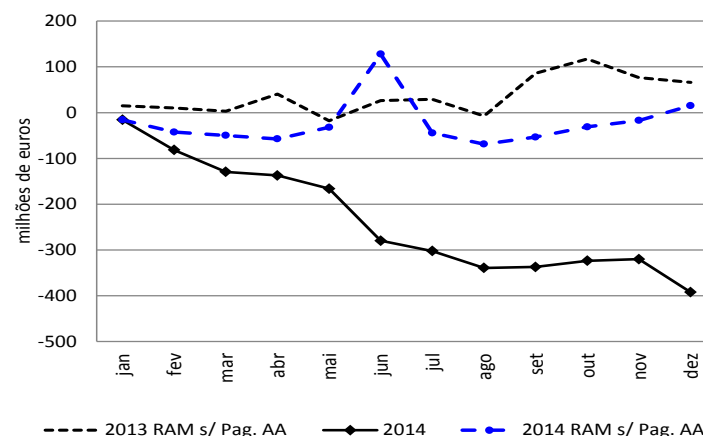
Excluindo o pagamento de dívidas de anos anteriores

RAM=15,2M€ e AR=-12,0M€

Saldo Global da RAA



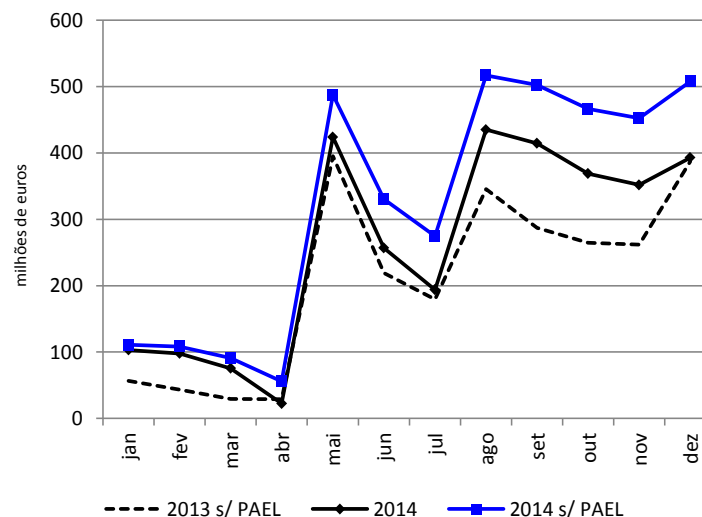
Saldo Global da RAM



Saldo Global da AL

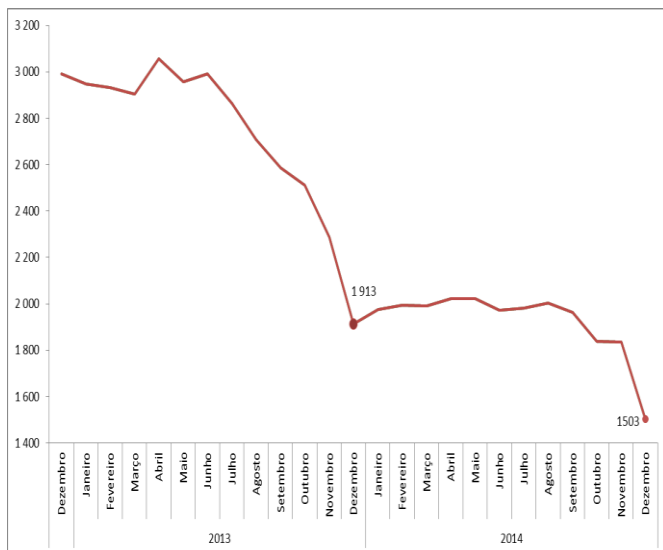
Período: janeiro a dezembro	Execução Acumulada		Varição Homóloga Acumulada (nível)
	2013	2014	€ Milhões
Receita corrente	5 949,2	6 216,8	267,6
Receita Fiscal	2 289,1	2 515,2	226,1
Imposto Municipal sobre Transmissões	382,0	505,1	123,1
Imposto Municipal sobre Imóveis	1 305,6	1 430,0	124,4
Taxas, Multas e Outras Penalidades	180,1	186,2	6,1
Rendimentos da Propriedade	253,1	268,1	15,1
Transferências Correntes	2 400,9	2 419,5	18,6
Receita de capital	1 065,1	706,9	-358,2
Receita Efetiva	7 014,2	6 923,7	-90,5
Despesa Corrente	5 166,7	5 136,7	-30,0
Despesas com o pessoal	2 255,9	2 248,1	-7,8
Remunerações Certas e Permanentes	1 704,5	1 666,7	-37,8
Abonos Variáveis ou Eventuais	81,3	78,6	-2,7
Segurança social	470,1	502,7	32,7
Aquisição de bens e serviços	2 065,0	2 037,8	-27,2
Juros e outros encargos	128,2	128,9	0,7
Transferências correntes	497,7	523,2	25,5
Subsídios	117,8	101,3	-16,4
Outras despesas correntes	102,2	97,4	-4,8
Despesa de Capital	1 910,1	1 394,2	-515,9
Despesa efetiva	7 076,8	6 530,9	-546,0
Saldo global	-62,6	392,8	455,4
Despesa primária	6 948,6	6 401,9	-546,7
Saldo primário	65,6	521,7	456,1
Saldo corrente	782,4	1 080,1	297,7
Saldo de capital	-845,0	-687,3	157,8

- ✓ Saldo orçamental de 392,8 M€.
- ✓ Excluindo o efeito do PAEL (450,7M€ em 2013 e 114,9M€ em 2014), a AL apresentou um saldo orçamental de 507,8M€ (388,1 M€ em 2013).

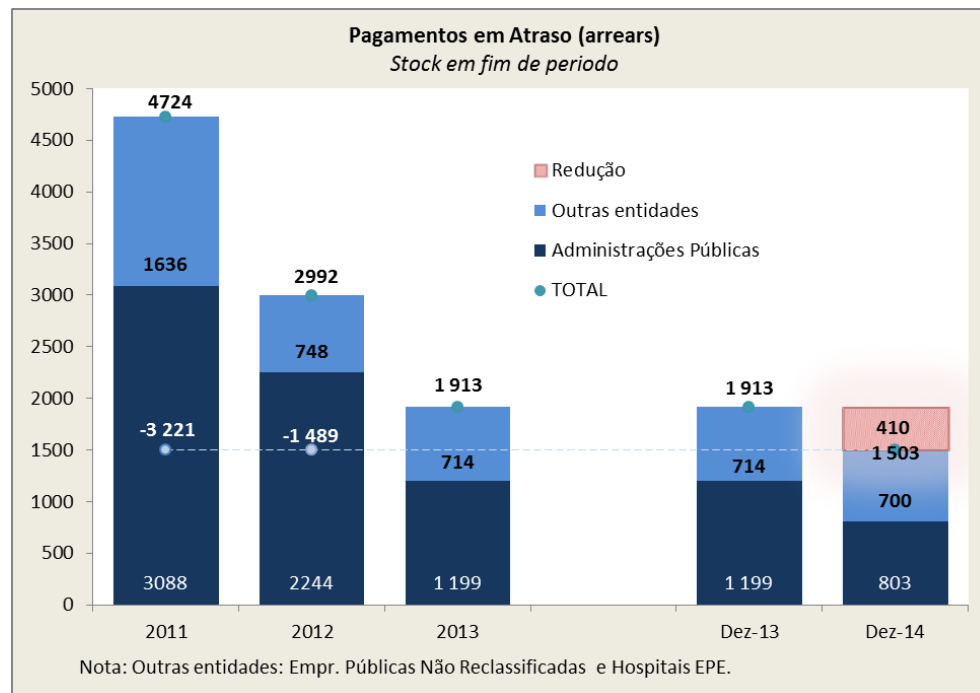


Redução sistemática dos pagamentos em atraso

-410 M€ face a 2013
-3220M€ face a 2011



Subsector	2013	2014	Dif
Administrações Públicas	1 199	803	-396
Admin. Central excl. Subs. Saúde	30	23	-7
Subsector da Saúde	10	4	-6
Empresas Públicas Reclassificadas	1	0	-1
Administração Local	671	473	-198
Administração Regional	523	324	-199
Outras Entidades	714	700	-14
Empr. Públicas Não Reclassificadas	103	143	40
Hospitais EPE	611	557	-54
Total	1 913	1 503	-410



	2013	2014	Variação registada	RERD	CFEI	Variação corrigida
	CGE	BEO	BEO	CGE	AT	
	M€	M€	%	M€	M€	%
Receita Fiscal	36 272.9	37 111.0	2.3%	930.6	225.0	5.6%
Impostos Directos	17 415.1	17 532.8	0.7%	692.8	225.0	6.2%
- IRS	12 311.5	12 849.3	4.4%	153.0	0.0	5.7%
- IRC	5 095.0	4 517.2	-11.3%	537.9	225.0	4.1%
- Outros	8.6	166.3	n.a.	1.9	0.0	n.a.
Impostos Indirectos	18 857.9	19 578.2	3.8%	237.8	0.0	5.1%
- ISP	2 102.2	2 092.6	-0.5%	0.6	0.0	-0.4%
- IVA	13 249.1	13 812.3	4.3%	197.9	0.0	5.8%
- ISV	352.4	466.1	32.3%	0.1	0.0	32.3%
- IT	1 312.9	1 400.2	6.6%	0.0	0.0	6.6%
- IABA	173.1	176.4	1.9%	0.5	0.0	2.2%
- IS	1 367.0	1 306.2	-4.4%	20.1	0.0	-3.0%
- IUC	255.6	276.4	8.1%	18.6	0.0	16.6%
- Outros	45.6	48.1	5.6%	0.0	0.0	5.6%

Despesa com juros e outros encargos da Administração Central

Período: janeiro a dezembro

	Execução acumulada		Variação homóloga (%)		Contributo VHA dezembro (em p.p.)
	2013	2014	novembro	dezembro	
	€ Milhões				
Juros e Outros Encargos da Administração Central	7.699,2	7.579,1	-1,1	-1,6	
Juros e outros encargos da Dívida Pública	6.841,6	6.994,7	2,5	2,2	2,0
Juros e encargos financeiros suportados pelas EPR	831,1	550,8	-46,1	-33,7	-3,6
Outros	26,6	33,5	81,9	26,2	0,1

A despesa com juros e outros encargos da dívida da Administração Central diminuiu 1,6%, dado a redução dos encargos financeiros suportados pelas EPR, enquanto que a despesa com juros da dívida direta do Estado aumentou por via dos encargos com os empréstimos contraídos no âmbito do PAEF.

Encargos da dívida direta do Estado por instrumento

Período: janeiro a dezembro

	Execução Acumulada		Variação homóloga acumulada (%)		Contributo VHA dezembro (em p.p.)
	2013	2014	novembro	dezembro	
	€ Milhões				
Juros da dívida pública	6.923,9	7.017,2	2,0	1,3	1,3
Bilhetes do Tesouro	504,6	380,6	-25,7	-24,6	-1,8
Obrigações do Tesouro	4.198,3	3.964,5	-4,6	-5,6	-3,3
Empréstimos PAEF	1.703,7	2.009,5	18,0	17,9	4,4
Cerificados de Aforro e do Tesouro	328,5	379,1	14,0	15,4	0,7
CEDIC / CEDIM	37,7	49,1	32,6	30,4	0,2
Outros	151,1	234,5	60,1	55,2	1,2
Comissões	86,5	81,2	-6,0	-6,2	-0,1
Empréstimos PAEF	55,6	18,6	-66,5	-66,5	-0,5
Outros	31,0	62,6	113,3	101,8	0,5
Juros e outros encargos pagos	7.010,4	7.098,4	1,9	1,3	
Tvh (%)			60,9	-32,5	
Por memória:					
Juros recebidos de aplicações	-168,8	-126,0	-24,5	-25,4	
Juros e outros encargos líquidos	6.841,6	6.972,4	2,5	1,9	
Tvh (%)			57,1	-32,0	
Stock dívida direta do Estado	204.252,3	n.d.			



- FIM -