



GOVERNO DE
PORTUGAL

SECRETÁRIO DE ESTADO ADJUNTO
DO ORÇAMENTO

Execução Orçamental março 2015

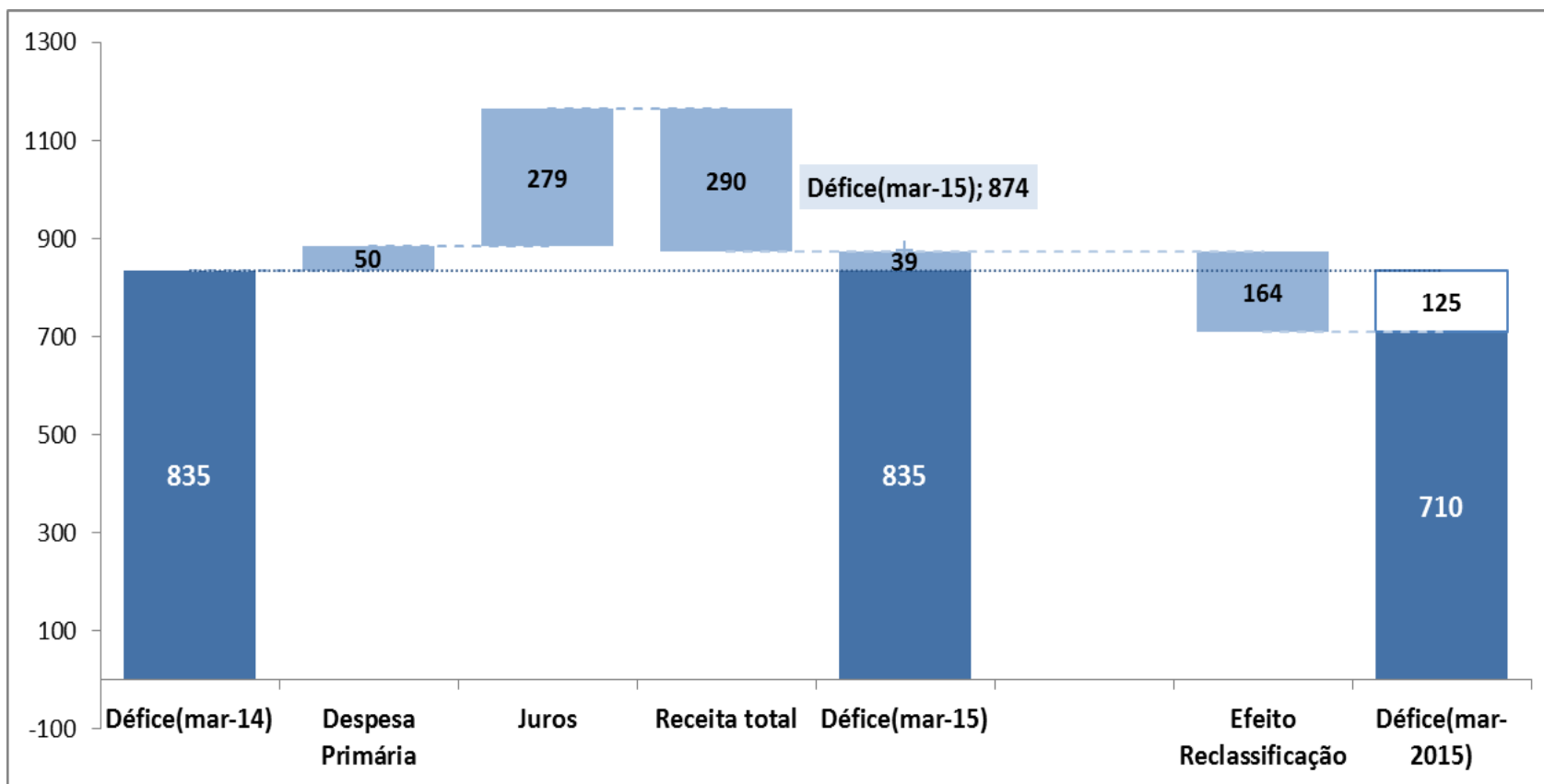
ABRIL DE 2015



Execução Orçamental

Março 2015

Saldo Orçamental das Administrações Públicas Janeiro a Março de 2015 (unidade: milhões de euros)



Fonte: Ministério das Finanças

Saldos Orçamentais dos subsectores das Administrações Públicas Janeiro a Março de 2015 (unidade: milhões de euros)

	Fev VHA(M€)	Janeiro - Março			Fev-Mar Dif(VHA)
		2014	2015	VHA(M€)	
Administração Central	-650.5	-859.9	-1 259.1	-399.2	251.3
Estado	-393.1	-1 477.7	-1 549.5	-71.8	321.4
SFA	-257.4	617.8	290.4	-327.5	-70.1
<i>dos quais: EPR</i>	-186.8	-163.1	-337.6	-174.5	12.3
Segurança Social	287.4	74.2	410.9	336.7	49.2
Administração Regional	22.7	-124.5	-92.9	31.6	9.0
Administração Local	-9.4	75.4	67.6	-7.8	1.5
Administrações Públicas - Universo Comparável	-349.7	-834.8	-873.5	-38.8	311.0
Novas EPR	136.9		163.8	163.8	26.9
Administrações Públicas	-212.9	-834.8	-709.8	125.0	337.9

Saldo Primário:

Universo Comparável: excedente de 627M€

superior em 240M€ face a igual período de 2014;

Universo total: excedente primário cifrou-se em €832 milhões.

2. Conta da AC e Seg. Social

Período: janeiro a março

	Execução Acumulada					Variação Homóloga Acumulada		Execução Acumulada
	2014		2015		Nível	TVHA (%)	VH implícita ao OE (%)	2015 Universo Total
	Universe Comparável		Universe Comparável					
								€ Milhões
Receita corrente	15 362,3	15 713,2	350,9	2,3	0,0			15 986,7
Receita fiscal	8 815,3	9 267,0	451,8	5,1	5,5			9 267,3
Impostos diretos	3 632,2	3 632,2	0,0	0,0	3,7			3 632,2
Impostos indiretos	5 183,1	5 634,8	451,7	8,7	7,0			5 635,1
Contribuições para Segurança Social, CGA e ADSE	4 587,3	4 480,2	-107,0	-2,3	-2,4			4 480,2
Transferências Correntes	309,7	309,8	0,1	0,0	-24,1			337,9
Outras receitas correntes	1 602,4	1 528,7	-73,7	-4,6	-15,1			1 778,7
Diferenças de consolidação	47,6	127,4						122,6
Receita de capital	386,8	336,0	-50,8	-13,1	-7,0			378,3
Diferenças de consolidação	0,0	0,1						0,1
Receita efetiva	15 749,0	16 049,2	300,1	1,9	-0,2			16 365,0
Despesa corrente	15 845,1	16 031,9	186,7	1,2	-2,9			16 156,1
Despesas com o pessoal	2 898,0	2 945,8	47,8	1,6	-7,2			3 557,5
Remunerações Certas e Permanentes	2 106,6	2 188,0	81,4	3,9	-4,8			2 614,2
Abonos Variáveis ou Eventuais	168,1	110,2	-57,9	-34,5	-38,3			182,3
Segurança social	623,3	647,5	24,3	3,9	-5,5			761,0
Aquisição de bens e serviços	2 149,2	2 270,8	121,5	5,7	-1,9			1 676,5
Juros e outros encargos	1 101,6	1 457,7	356,1	32,3	4,7			1 496,7
Transferências correntes	9 110,5	8 990,7	-119,8	-1,3	-0,6			8 989,9
Subsídios	455,0	255,4	-199,6	-43,9	-52,7			255,4
Outras despesas correntes	114,2	111,6	-2,6	-2,3	47,8			115,5
Diferenças de consolidação	16,7	0,0						64,6
Despesa de capital	689,6	865,5	176,0	25,5	1,4			915,9
Despesa efetiva	16 534,7	16 897,4	362,7	2,2	-2,6			17 072,0
Saldo global	-785,7	-848,2	-62,6					-707,0
Despesa primária	15 433,1	15 439,7	6,6	0,0	-3,4			15 575,3
Saldo corrente	-482,9	-318,7	164,2					-169,5
Saldo de capital	-302,8	-529,6	-226,8					-537,6
Saldo primário	315,9	609,4	293,6					789,7

Observações:

Evolução negativa justificada por:
ADSE; CES; e Registo transferência pensão unificada
Contribuições SS = +2.7%

Efeito da redução remuneratória
Efeito Rescisões ainda não totalmente repercutido

Antecipação de pagamentos na área da Saúde

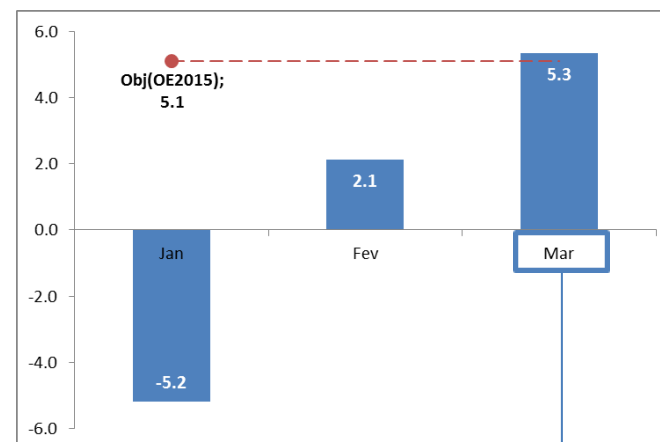
Perfil infra-anual do pagamento juros

Receita Fiscal do Estado cresceu 5,3%, tendo os impostos indiretos registado um aumento de 9,3%, enquanto os impostos diretos se mantiveram no mesmo nível do ano anterior.

Receita Fiscal – Estado (Milhões de euros e tv(%))

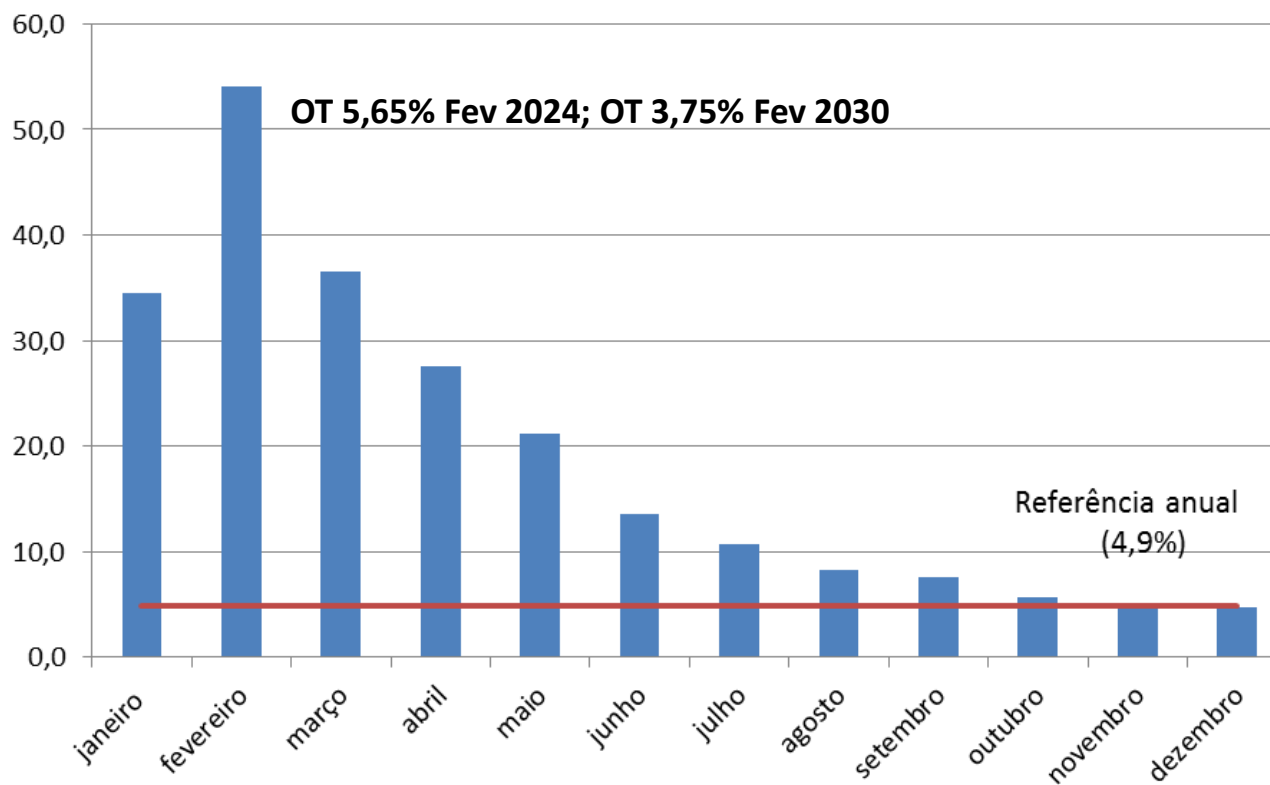
	janeiro a março			
	2014	2015	Dif	Tv
Impostos diretos	3632.2	3632.2	0.0	0.0
- IRS	3299.7	3239.1	-60.5	-1.8
- IRC	331.1	342.9	11.8	3.6
- Outros	1.3	50.1	48.8	
Impostos indiretos	4838.2	5289.6	451.3	9.3
- ISP	495.9	528.6	32.7	6.6
- IVA	3600.1	3984.2	384.2	10.7
- Imposto sobre veículos	101.6	129.1	27.5	27.1
- Imposto consumo tabaco	187.9	210.0	22.1	11.8
- IABA	38.4	37.5	-0.9	-2.3
- Imposto do Selo	334.4	312.6	-21.7	-6.5
- Imposto Único de Circula	64.7	73.7	9.0	13.9
- Outros	15.3	13.7	-1.6	-10.4
Receita fiscal	8470.4	8921.8	451.4	5.3

Recuperação da taxa de variação
homóloga acumulada da receita fiscal.



Evolução esperada da despesa com juros e outros encargos da dívida pública

T.v.h. acumulada



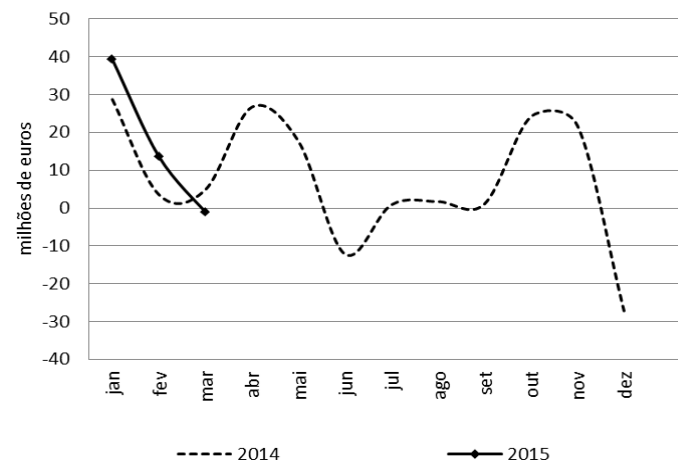
4. Administração Regional

Período: janeiro a março

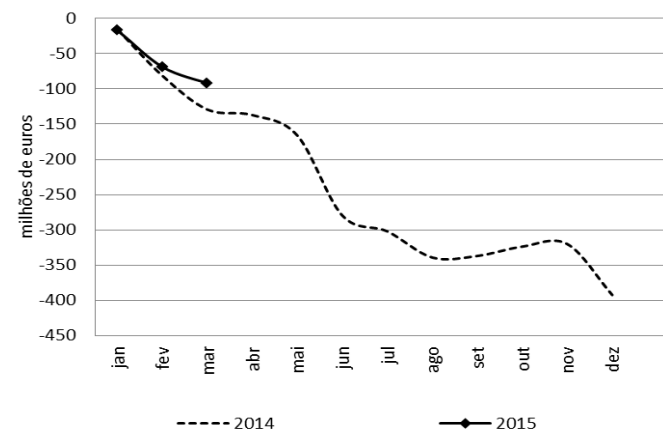
€ Milhões

	Administração Regional		
	2014	2015 Universo Comparável	Dif
Receita corrente	335,9	345,2	9,3
Receita Fiscal	296,6	300,1	3,5
Receita de capital	137,7	121,2	-16,5
Receita Efetiva	473,5	466,4	-7,2
Despesa Corrente	546,8	450,5	-96,3
Despesas com o pessoal	171,9	176,7	4,8
Remunerações Certas e Permanentes	134,1	140,7	6,6
Abonos Variáveis ou Eventuais	6,8	4,1	-2,7
Segurança social	31,0	31,9	0,9
Aquisição de bens e serviços	84,3	78,2	-6,1
Juros e outros encargos	117,0	40,9	-76,2
Transferências correntes	154,0	146,7	-7,2
Subsídios	8,4	4,7	-3,8
Outras despesas correntes	11,1	3,2	-7,8
Despesa de Capital	51,3	108,8	57,5
Despesa efetiva	598,0	559,2	-38,8
Saldo global	-124,5	-92,9	31,6
Despesa primária	481,0	518,4	37,4
Saldo primário	-7,5	-52,0	-44,5

Saldo Global da RAA



Saldo Global da RAM



Saldo -92,9M€ [RAA=-1,0M€; RAM=-91,8M€]
 Excluindo o pagamento de dívidas de anos anteriores
 RAM=-40,4M€ e AR=-41,40M€

5. Administração Local



Período: janeiro a março

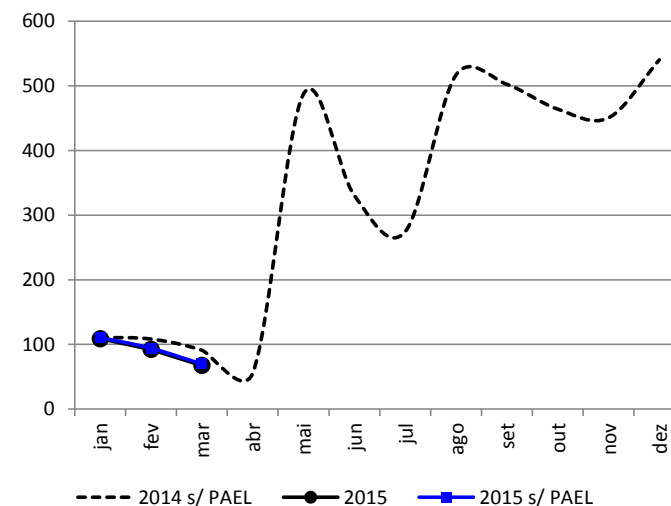
€ Milhões

	Execução Acumulada		Var. Homóloga Acumulada (nível)
	2014	2015	
Receita corrente	1 224,8	1 246,7	21,9
Receita Fiscal	323,8	318,3	-5,5
Imposto Municipal sobre Transmissões	140,5	172,1	31,6
Imposto Municipal sobre Imóveis	56,6	38,8	-17,9
Taxas, Multas e Outras Penalidades	40,8	45,0	4,1
Transferências Correntes	608,1	641,7	33,6
Outras receitas correntes	252,0	241,7	-10,3
Receita de capital	167,3	144,7	-22,6
Receita Efetiva	1 392,0	1 391,4	-0,7
Despesa Corrente	1 061,1	1 094,5	33,4
Despesas com o pessoal	504,9	519,7	14,7
Remunerações Certas e Permanentes	382,1	389,4	7,3
Abonos Variáveis ou Eventuais	19,2	19,6	0,4
Segurança social	103,6	110,6	7,0
Aquisição de bens e serviços	406,5	399,3	-7,2
Juros e outros encargos	21,0	23,7	2,7
Transferências correntes	90,6	115,5	24,9
Subsídios	17,8	18,5	0,7
Outras despesas correntes	20,2	17,8	-2,4
Despesa de Capital	255,6	229,3	-26,3
Despesa efetiva	1 316,6	1 323,8	7,2
Saldo global	75,4	67,6	-7,8
Despesa primária	1 295,7	1 300,1	4,4
Saldo primário	96,4	91,3	-5,1
Saldo corrente	163,7	152,2	-11,5
Saldo de capital	-88,3	-84,6	3,7

✓ Saldo orçamental de 67,6 M€.

✓ Excluindo o efeito do PAEL (15,6M€ em 2014 e 2,0M€ em 2015), a AL apresentou um saldo orçamental de 69,5M€ (91,0 M€ em 2014).

Saldo Global da AL



6. Pagamentos em atraso

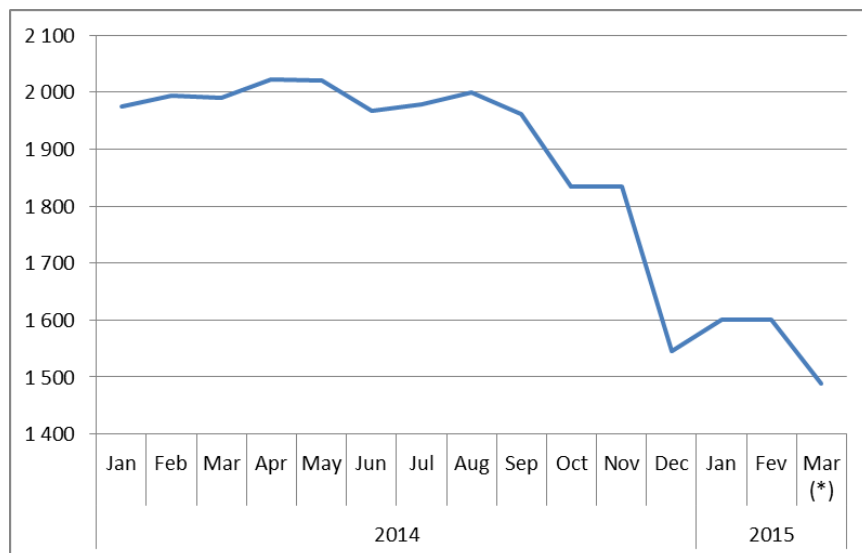


	2011	2014	2014-2011	Mar-15	Mar 15 - Dez 14
Adm. Central excluindo SNS	162	23	-138	29	6
SNS (excluindo HEPE)	214	4	-210	12	8
HEPE	1 616	557	-1 059	536	-22
Outras entidades reclassificadas	58	3	-56	1	-2
Administração Local	1 648	462	-1 186	443	-18
Administração Regional	1 129	516	-613	486	-30
RAA	7	85	78	90	5
RAM	1 122	431	-691	396	-35
Total (consolidado)	4 704	1 545	-3 158	1 489	-56
Entidades fora das AP	20	1	-20	2	1
Total	4 724	1 546	-3 178	1 491	-55

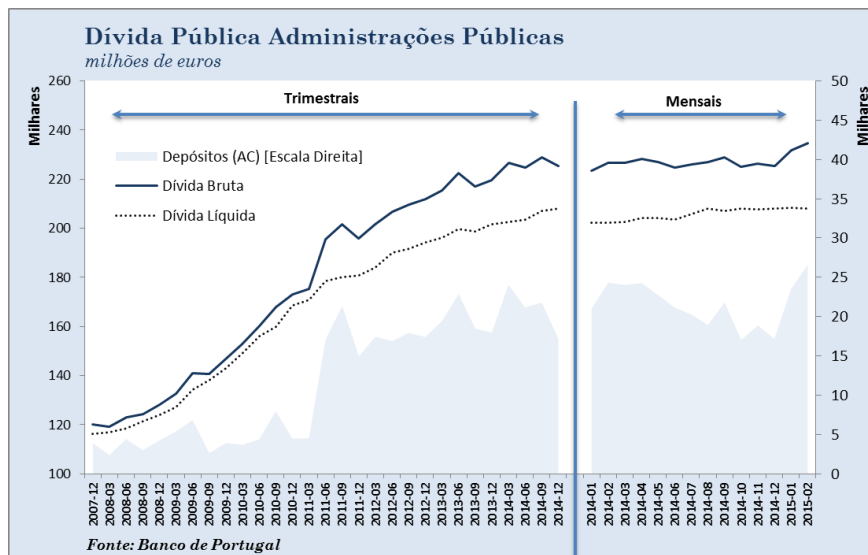
Redução sistemática dos pagamentos em atraso



Tendência de aumento dos pagamentos em atraso, no início do ano, no sector dos HEPE foi contrariada.



Estabilização do stock de dívida pública líquida



Dívida das AP (milhões de euros)

Data	Dívida Bruta	Dívida Líquida	Depósitos (AC)
2014-Dez	225 280	208 128	17 152
2015-Jan	231 869	208 356	23 513
2015-Fev	234 585	207 984	26 601
Dif (t-1)	2 716	-372	3 088

Fonte: Banco de Portugal

Emissões de Dívida Pública

Título	Data do leilão	Maturidade	Montante	Taxa média ponderada
OT 2.875% OCT 2025	13-01-2015	10	3 500	2.92%
OT 4.1% FEB 2045	13-01-2015	30	2 000	4.13%
OT 2.875% OCT 2025	11-02-2015	10	1 301	2.51%
OT 2.875% OCT 2025	25-02-2015	10	1 742	2.04%

Reembolso ao FMI

- Reembolso ao FMI - 13, 16 e 18 março
- Montante: cerca de 6 600 milhões de euros (22%)
- Amortizações de capital que eram devidas entre nov 2015 e out 2017.
- Em 2015: poupança com juros de cerca de 130M€ (CP)



- FIM -