

APRESENTAÇÃO PRELIMINAR

**RESULTADOS DO INQUÉRITO À
População SEM-ABRIGO,
realizado pelo PROGRAMA
INTERGERAÇÕES – 2013**

GMAG

JANEIRO de 2013

Ficha Técnica

Apresentação preliminar dos resultados do inquérito à população sem-abrigo, realizado pelo programa Intergerações

Produção:

Gabinete de Monitorização e Apoio à Gestão - GMAG

DASS/ SCML

Fontes de Informação:

Inquérito do Programa Intergerações

Realização:

Paulo Antunes Ferreira

Colaboração:

Gelson Fernandes

Grafia:

Este texto não segue as normas do Acordo Ortográfico de 1990

- Janeiro de 2013 –

Apresentação preliminar dos resultados do inquérito à população sem-abrigo, realizado pelo programa Intergerações

Conteúdo

1. População total abordada: Indivíduos abordados na rua	5
2. População inquirida: indivíduos que aceitaram responder ao questionário	8
2.1. Distribuição geográfica.....	8
2.2. Caracterização sociodemográfica	10
2.3. Laços familiares	14
2.4. Apoios institucionais	16
2.5. Questões de saúde	17

1. População total abordada: Indivíduos abordados na rua

A base de dados resultante do questionário aplicado aos sem-abrigo tem **657** registos, que correspondem aos 657 indivíduos encontrados na rua. No entanto, registos válidos são **649**, visto que 8 inquiridos disseram ter já sido entrevistados pelas intergerações anteriormente, constituindo assim situações de repetição.

Deste total de 649 indivíduos diferentes, apenas 466 aceitaram participar no inquérito e responder ao questionário, tendo os restantes 183 manifestado a vontade de não responder ao inquérito.

Por último, utilizou-se a pergunta sobre o local onde o entrevistado ia dormir nessa noite para eliminar da análise os indivíduos que diziam ir dormir numa pensão ou hotel, num quarto (alugado, subalugado, etc) ou parte de casa, ou noutro local que não fosse ao ar livre ou num albergue, tendo fixado a população a analisar em 454 inquiridos.

Assim, os resultados apresentados em seguida dizem respeito apenas aos 454 indivíduos que aceitaram responder. A exceção diz respeito a duas variáveis, por razões específicas: o sexo do indivíduo encontrado na rua, devido a ser uma variável de preenchimento por observação do inquiridor; e o local onde ia dormir na noite de inquirição, devido a ser uma pergunta inicial que servia como filtro para a aplicação do questionário.

As equipas que percorreram a cidade encontraram **649** pessoas nas ruas, que apresentavam sinais de viver na rua, distribuídas por 562 homens e 82 mulheres.

Sexo	N	%
1 - Masculino	562	86,6%
2 - Feminino	82	12,6%
Sem informação	5	0,8%
Total Geral	649	100,0%

Os indivíduos abordados distribuem-se por todas as UDIP, destacando-se as UDIP VIII (21%), UDIP I (19%), UDIP V (17%) e UDIP VI (15%) como aquelas que revelam maior percentagem, concentrando em si mais de 62% dos indivíduos abordados. Em termos de freguesias, quatro concentram mais de 40% da população abordada: Santa Maria maior, Arroios, Santo António e Parque das Nações destacam-se das outras com mais de 10% dos indivíduos abordados cada uma delas. No pólo oposto, em duas freguesias não foram abordados indivíduos aparentando ir dormir na rua: Ajuda e Carnide.

Saliente-se que esta distribuição geográfica dos indivíduos abordados foi condicionada pelas rotas que as equipas efectuaram, não tendo todas as freguesias sido cobertas de modo homogéneo e exaustivo.

UDIP	N	%
UDIP I	125	19,3%
UDIP II	19	2,9%
UDIP III	4	0,6%
UDIP IV	6	0,9%
UDIP V	109	16,8%
UDIP VI	98	15,1%
UDIP VII	19	2,9%
UDIP VIII	138	21,3%
UDIP IX	35	5,4%
UDIP X	83	12,8%
Sem informação	13	2,0%
Total Geral	649	100,0%

Freguesias	N	%
Alcântara	6	0,9%
Alvalade	23	3,5%
Areeiro	12	1,8%
Arroios	71	10,9%
Avenidas Novas	44	6,8%
Beato	21	3,2%
Belém	7	1,1%
Benfica	10	1,5%
Campo de Ourique	6	0,9%
Campolide	31	4,8%
Estrela	21	3,2%
Lumiar	2	0,3%
Marvila	6	0,9%
Misericórdia	34	5,2%
Olivais	40	6,2%
Parque das Nações	69	10,6%
Penha de França	14	2,2%
Santa Clara	2	0,3%
Santa Maria Maior	90	13,9%
Santo António	70	10,8%
São Domingos de Benfica	9	1,4%
São Vicente	48	7,4%
Sem informação	13	2,0%
Total Geral	649	100,0%

A esmagadora maioria (88%) dos indivíduos encontrados disseram que nessa noite iriam dormir ao ar livre, abrangendo esta expressão situações diversas como dormir na rua, num carro, num prédio abandonado, debaixo de um viaduto, etc. A muita distância aparecem 3%

de indivíduos que disseram ir dormir num albergue, e com expressão ínfima situações de indivíduos que afirmaram ir dormir numa pensão ou num quarto alugado.

Onde vai dormir esta noite?	N	%
1 - Ao ar livre (carro, rua, prédio abandonado, debaixo viaduto/ponte, etc)	571	88,0%
2 - Num albergue	17	2,6%
4 - Numa pensão/hotel	2	0,3%
6 - Num quarto (alugado, subalugado, etc) ou parte de casa	5	0,8%
7 - Outro (especifique abaixo)	8	1,2%
8 - NS/NR	46	7,1%
Total Geral	649	100,0%

Destes 649 indivíduos abordados, houve 95 que foram sinalizados para os serviços da Santa Casa.

Situações sinalizadas aos serviços	N	%
1 - Sim	95	14,6%
2 - Não	553	85,2%
Sem informação	1	0,2%
Total Geral	649	100,0%

Do total de indivíduos abordados, 72% aceitaram responder ao questionário que as equipas transportavam.

Está disposto a responder a algumas perguntas?	N	%
1 - Sim	466	71,8%
2 - Não	183	28,2%
Total Geral	649	100,0%

2. População inquirida: indivíduos que aceitaram responder ao questionário

De seguida concentramo-nos apenas nos 454 indivíduos que aceitaram responder e que correspondiam ao perfil definido para inquirição, ou seja, dormir na rua ou num albergue. Desde logo é possível verificar que a esmagadora maioria dos entrevistados afirma dormir na rua, e apenas 3,5% dizem ir dormir num albergue.

Onde vai dormir esta noite?	N	%
1 - Ao ar livre (carro, rua, prédio abandonado, debaixo viaduto/ponte, etc	429	94,5%
2 - Num albergue	16	3,5%
8 - NS/NR	9	2,0%
Total Geral	454	100,0%

Entre estes 454 indivíduos, as equipas encontraram 89 situações que consideraram merecedoras de serem sinalizadas aos serviços da Santa Casa.

Situações sinalizadas aos serviços	N	%
1 - Sim	89	19,6%
2 - Não	364	80,2%
Sem informação	1	0,2%
Total Geral	454	100,0%

2.1. Distribuição geográfica

A distribuição geográfica deste grupo revela uma vez mais uma concentração em 4 UDIP: UDIP VIII (21%), UDIP I (20%), UDIP V (18%) e UDIP VI (15%) são aquelas que revelam maior percentagem, concentrando em si mais de 62% dos indivíduos abordados. Em termos de freguesias, Parque das Nações e Santa Maria Maior são aquelas com maior percentagem de “sem-abrigo” que aceitaram responder ao questionário (com cerca de 13% cada uma), logo seguidas por Santo António (11%).

UDIP	N	%
UDIP I	90	19,8%
UDIP II	15	3,3%
UDIP III	4	0,9%
UDIP IV	4	0,9%
UDIP V	81	17,8%
UDIP VI	70	15,4%
UDIP VII	13	2,9%
UDIP VIII	96	21,1%
UDIP IX	29	6,4%
UDIP X	43	9,5%
Sem informação	9	2,0%
Total Geral	454	100,0%

Freguesias	N	%
Alcântara	6	1,3%
Alvalade	13	2,9%
Areiro	3	0,7%
Arroios	40	8,8%
Avenidas Novas	31	6,8%
Beato	15	3,3%
Belém	5	1,1%
Benfica	7	1,5%
Campo de Ourique	2	0,4%
Campolide	26	5,7%
Estrela	14	3,1%
Lumiar	2	0,4%
Marvila	4	0,9%
Misericórdia	26	5,7%
Olivais	20	4,4%
Parque das Nações	61	13,4%
Penha de França	14	3,1%
Santa Clara	2	0,4%
Santa Maria Maior	57	12,6%
Santo António	50	11,0%
São Domingos de Benfica	8	1,8%
São Vicente	39	8,6%
N/A	9	2,0%
Total Geral	454	100,0%

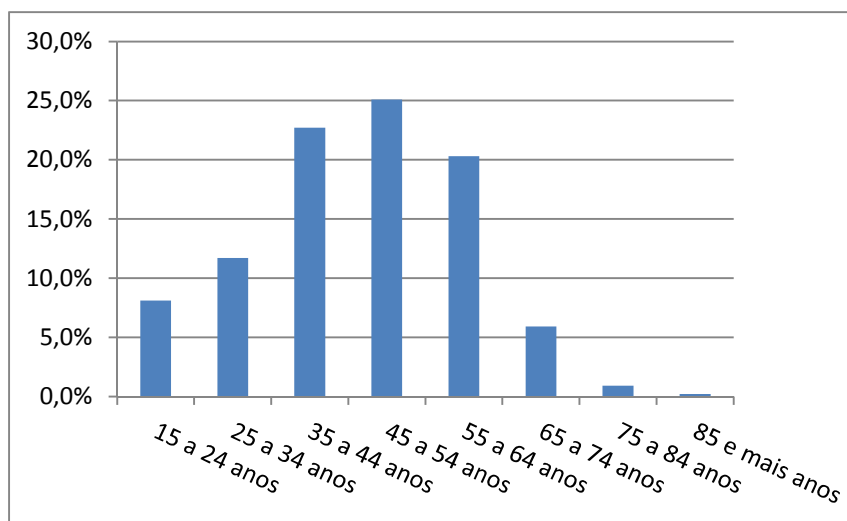
2.2. Caracterização sociodemográfica

Trata-se de uma população essencialmente masculina (87%), constituindo as mulheres apenas 12% dos entrevistados. Em termos de idade, o escalão mais representado é o dos 45-54 anos (25%), seguido pelos 35-44 anos (23%) e 55-64 anos (20%).

Sexo	N	%
1 - Masculino	394	86,8%
2 - Feminino	59	13,0%
Sem informação	1	0,2%
Total Geral	454	100,0%

Escalões etários	N	%
Entre 15 e 24 anos	37	8,1%
Entre 25 e 34 anos	53	11,7%
Entre 35 e 44 anos	103	22,7%
Entre 45 e 54 anos	114	25,1%
Entre 55 e 64 anos	92	20,3%
Entre 65 e 74 anos	27	5,9%
Entre 75 e 84 anos	4	0,9%
85 e mais anos	1	0,2%
Sem informação	23	5,1%
Total Geral	454	100,0%

Gráfico 1 Distribuição por escalões etários dos inquiridos



Estado civil	N	%
1 - Solteiro(a)	202	44,5%
2 - Casado(a)	68	15,0%
3 - Viúvo(a)	20	4,4%
4 - Divorciado(a)	69	15,2%
5 - União de facto	12	2,6%
6 - Separado(a)	33	7,3%
8 - NS/NR	50	11,0%
Total Geral	454	100,0%

Naturalidade	N	%
1 - Portugal	264	58,1%
2 - PALOP	54	11,9%
3 - Brasil	6	1,3%
4 - Países da UE	72	15,9%
5 - Outros países da Europa	20	4,4%
6 - Outros países	19	4,2%
8 - NS/NR	19	4,2%
Total Geral	454	100,0%

Nacionalidade	N	%
1 - Portugal	265	58,4%
2 - PALOP	55	12,1%
3 - Brasil	5	1,1%
4 - Países da UE	65	14,3%
5 - Outros países da Europa	26	5,7%
6 - Outros países	18	4,0%
Sem informação	20	4,4%
Total Geral	454	100,0%

Habilitações literárias	N	%
1 - Não sabe ler nem escrever	35	7,7%
2 - Sabe ler e escrever sem ter completado qualquer nível de ensino	28	6,2%
3 - Ensino Básico 1º Ciclo/Ensino primário completo	88	19,4%
4 - Ensino Básico 2º Ciclo/Ciclo preparatório/ antigo 2º ano	48	10,6%
5 - Ensino Básico 3º ciclo/ antigo 5º ano	48	10,6%
6 - Ensino Secundário/ antigo 7º ano	86	18,9%
7 - Ensino Técnico/Profissional	20	4,4%
8 - Ensino Superior	21	4,6%
99 - NS/NR	74	16,3%
Sem informação	6	1,3%
Total Geral	454	100,0%

Fontes de rendimento				
	Sim	Não	NS/NR	Total
Pensões	7	423	24	454
	1,5%	93,2%	5,3%	100%
Reforma	36	395	23	454
	7,9%	87,0%	5,1%	100%
Actividades marginais	7	422	25	454
	1,5%	93,0%	5,5%	100%
Ajuda de familiares	11	418	25	454
	2,4%	92,1%	5,5%	100%
Trabalho irregular/biscates	157	277	20	454
	34,6%	61,0%	4,4%	100%
Apoio pecuniário da SCML	15	416	23	454
	3,3%	91,6%	5,1%	100%
Ajuda de amigos	27	404	23	454
	5,9%	89,0%	5,1%	100%
RSI	47	383	24	454
	10,4%	84,4%	5,3%	100%
Mendicidade	56	373	25	454
	12,3%	82,2%	5,5%	100%
Nenhum	106	326	22	454
	23,3%	71,8%	4,8%	100%

Tempo de rua aproximado	N	%
Menos de 1 ano	139	30,6%
Entre 1 e 3 anos	77	17,0%
Entre 3 e 6 anos	68	15,0%
Entre 6 e 10 anos	36	7,9%
Entre 10 e 20 anos	39	8,6%
Mais de 20 anos	24	5,3%
NS/NR	19	4,2%
Sem informação	52	11,5%
Total Geral	454	100,0%

2.3. Laços familiares

Tem filhos	N	%
1 - Sim	246	54,2%
2 - Não	168	37,0%
8 - NS/NR	39	8,6%
Sem informação	1	0,2%
Total Geral	454	100,0%

Número de filhos (para os que disseram ter filhos)	N	%
1	79	32,1%
2	89	36,2%
3 ou mais	69	28,0%
Sem informação	9	3,7%
Total Geral	246	100,0%

Frequência de contacto com os filhos (para os que disseram ter filhos)	N	%
1 - Nunca	89	36,2%
2 - Uma vez por ano	29	11,8%
3 - Uma vez por mês	35	14,2%
4 - Uma vez por semana	39	15,9%
5 - Diariamente ou quase todos os dias	34	13,8%
6 - Outra	3	1,2%
98 - Não se aplica	1	0,4%
99 - NS/NR	14	5,7%
Sem informação	2	0,8%
Total Geral	246	100,0%

Existência de contacto com outros familiares	N	%
1 - Sim	172	37,9%
2 - Não	223	49,1%
8 - NS/NR	55	12,1%
Sem informação	4	0,9%
Total Geral	454	100,0%

Familiares referidos (para os que disseram contactar com outros familiares)	Número de referências	%
Mãe	35	18,3%
Pai	12	6,3%
“Pais”	16	8,4%
Madrasta	2	1,0%
Esposa	11	5,8%
Ex-mulher	2	1,0%
Marido	2	1,0%
Filhos/Filhas	2	1,0%
Netos/Netas	5	2,6%
Irmã	36	18,8%
Irmão	36	18,8%
Sobrinhos/Sobrinhas	9	4,7%
Cunhada/cunhado	3	1,6%
Primos/Primas	10	5,2%
Tia/Tio	7	3,7%
Namorada	2	1,0%
Outros	1	0,5%
Total Geral	191	100,0%

Frequência de contacto com outros familiares (para os que disseram contactar com outros familiares)	N	%
1 - Nunca	3	1,7%
2 - Uma vez por ano	23	13,4%
3 - Uma vez por mês	40	23,3%
4 - Uma vez por semana	41	23,8%
5 - Diariamente ou quase todos os dias	33	19,2%
6 - Outra	7	4,1%
99 - NS/NR	16	9,3%
Sem informação	9	5,2%
Total Geral	172	100,0%

2.4. Apoios institucionais

Apoio de instituições					
	Sim	Não	NS/NR	Sem informação	Total Geral
Saúde/medicação	22	360	59	13	454
	4,8%	79,3%	13,0%	2,9%	100%
Alimentação	313	81	52	8	454
	68,9%	17,8%	11,5%	1,8%	100%
Roupa	185	202	54	13	454
	40,7%	44,5%	11,9%	2,9%	100%
Ajuda dos técnicos para resolver problemas	3	378	56	17	454
	0,7%	83,3%	12,3%	3,7%	100%
Outro	26	341	61	26	454
	5,7%	75,1%	13,4%	5,7%	100%

Já viveu em alguma instituição?	N	%
1 - Sim	122	26,9%
2 - Não	254	55,9%
99 - NS/NR	76	16,7%
Sem informação	2	0,4%
Total Geral	454	100,0%

Já dormiu em algum albergue?	N	%
1 - Sim	165	36,3%
2 - Não	222	48,9%
99 - NS/NR	65	14,3%
Sem informação	2	0,4%
Total Geral	454	100,0%

Tem assistente social da SCML	N	%
1 - Sim	197	43,4%
2 - Não	192	42,3%
99 - NS/NR	63	13,9%
Sem informação	2	0,4%
Total Geral	454	100,0%

2.5. Questões de saúde

Tem algum problema de saúde	N	%
1 - Sim	205	45,2%
2 - Não	193	42,5%
99 - NS/NR	52	11,5%
Sem informação	4	0,9%
Total Geral	454	100,0%

Tipo de problema de saúde	Sim	Não	NS/NR	Total Geral
Problemas respiratórios	46	328	80	454
	10,1%	72,2%	17,6%	100%
Infecções sexualmente transmissíveis	27	347	80	454
	5,9%	76,4%	17,6%	100%
Problemas músculo-esqueléticos	62	313	79	454
	13,7%	68,9%	17,4%	100%
Problemas cardiovasculares	37	337	80	454
	8,1%	74,2%	17,6%	100%
Problemas gastrointestinais	19	355	80	454
	4,2%	78,2%	17,6%	100%
Problemas neurológicos	18	354	82	454
	4,0%	78,0%	18,1%	100%
Diabetes	14	358	82	454
	3,1%	78,9%	18,1%	100%
Outro	58	306	90	454
	12,8%	67,4%	19,8%	100%

Toma medicação regularmente	N	%
1 - Sim	79	17,4%
2 - Não	289	63,7%
99 - NS/NR	78	17,2%
Sem informação	8	1,8%
Total Geral	454	100,0%

34-Tem ou teve problemas de consumo aditivo de álcool?	N	%
1 - Nunca teve	220	48,5%
2 - Já teve	36	7,9%
3 - Ainda tem	138	30,4%
99 - NS/NR	60	13,2%
Total Geral	454	100,0%

35-Tem ou teve problemas de consumo aditivo de drogas?	N	%
1 - Nunca teve	290	63,9%
2 - Já teve	58	12,8%
3 - Ainda tem	40	8,8%
99 - NS/NR	66	14,5%
Total Geral	454	100,0%

36-Actualmente está a tomar metadona?	N	%
1 - Sim	31	6,8%
2 - Não	349	76,9%
99 - NS/NR	74	16,3%
Total Geral	454	100,0%

37-Alguma vez teve consulta saúde mental, psiquiatra, internamento	N	%
1 - Sim	99	21,8%
2 - Não	261	57,5%
99 - NS/NR	94	20,7%
Total Geral	454	100,0%

38-Revela ou verbaliza sinais/problemas de deficiência física	N	%
1 - Sim	24	5,3%
2 - Não	392	86,3%
99 - NS/NR	38	8,4%
Total Geral	454	100,0%

39-Apres sinais desorganização mental, espaço-temporal, discurso incoerente	N	%
1 - Sim	70	15,4%
2 - Não	342	75,3%
99 - NS/NR	41	9,0%
Sem informação	1	0,2%
Total Geral	454	100,0%