



AGÊNCIA
PORTUGUESA
DO AMBIENTE

RELATÓRIO DO ESTADO DO AMBIENTE - REA 2016 e REA 2017 -

Criação do Portal do Estado do Ambiente e REA 2016



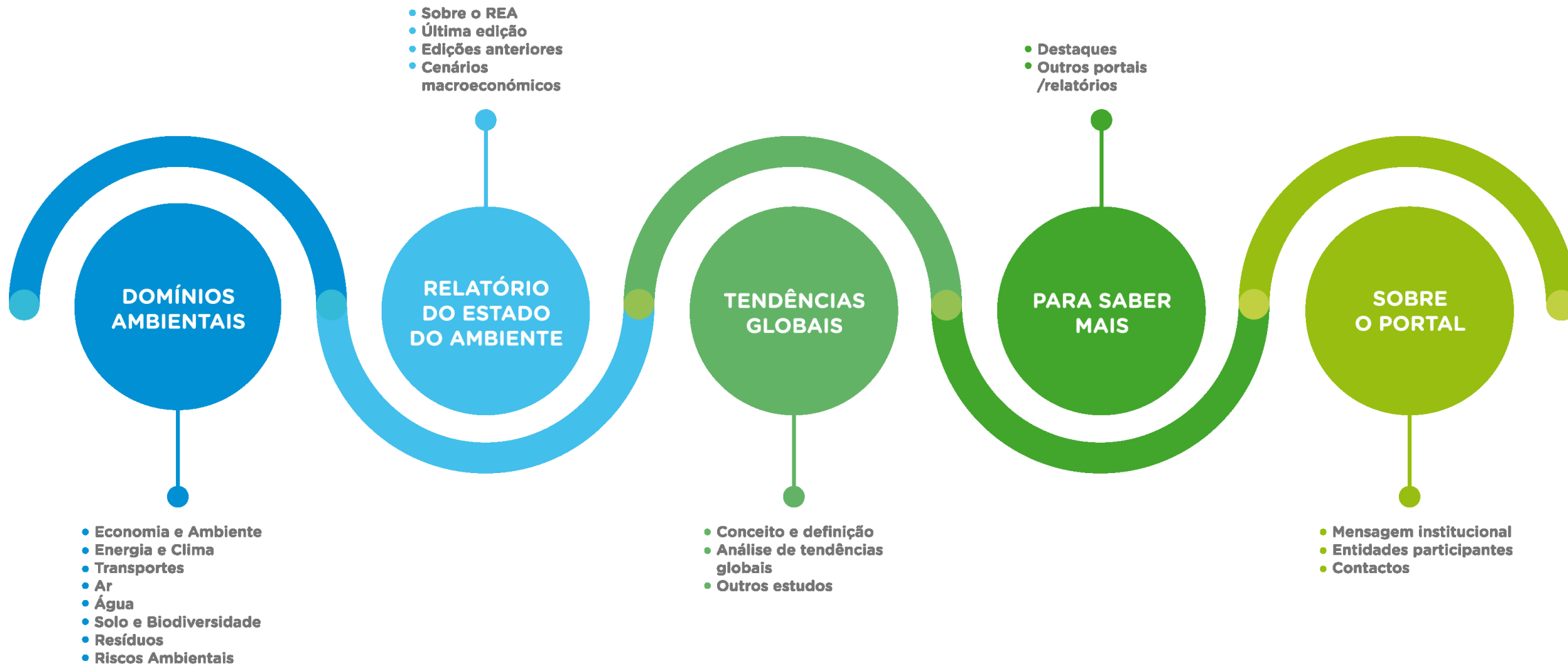
PEA
PORTAL DO ESTADO DO AMBIENTE /
RELATÓRIO DO ESTADO DO AMBIENTE
PORTUGAL

<https://rea.apambiente.pt/>



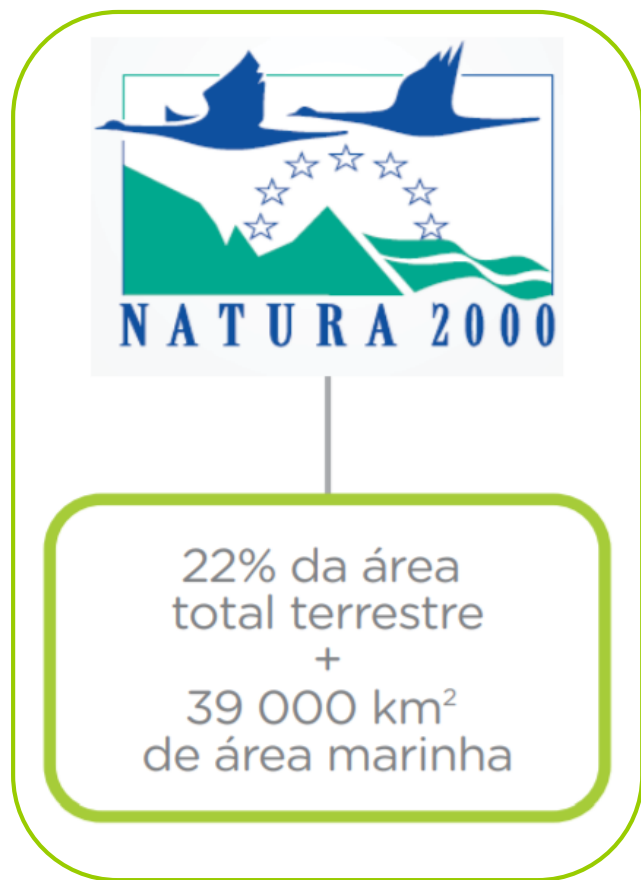
- ✓ 49 indicadores (36 no REA 2015);
- ✓ Organizados em 8 domínios ambientais;
- ✓ Dados mais recentes disponíveis;
- ✓ Todos os REAs publicados em Portugal;
- ✓ Outros portais do Estado do Ambiente;
- ✓ Destaques / divulgação de publicações relevantes;
- ✓ Tendências globais.

Criação do Portal do Estado do Ambiente e REA 2016



Solo e Biodiversidade

SISTEMA NACIONAL DE ÁREAS CLASSIFICADAS



ÁREA AGRÍCOLA EM MODO DE PRODUÇÃO BIOLÓGICO



Criação do Portal do Estado do Ambiente e REA 2016



ECONOMIA E AMBIENTE

- Consumo interno de materiais
- Impostos com relevância ambiental
- Instrumentos de Gestão Ambiental
- Avaliação de Impacte Ambiental
- Patentes "verdes"



ENERGIA E CLIMA

- Produção e consumo de energia
- Energias renováveis
- Intensidade energética e carbónica da economia
- Emissão de Gases com Efeito de Estufa
- Emissão de GEE não CELE
- Precipitação e temperatura do ar à superfície



TRANSPORTES

- Pegada energética e carbónica dos transportes
- Transporte de mercadorias
- Transporte de passageiros
- Parque rodoviário



AR

- Índice de Qualidade do Ar
- Episódios de poluição por ozono troposférico
- Poluição por partículas inaláveis
- Poluição atmosférica por dióxido de azoto
- Emissão de substâncias precursoras do ozono troposférico
- Emissão de substâncias acidificantes e eutrofizantes



ÁGUA

- Estado das massas de água
- Disponibilidades de água
- Pressões pontuais
- Utilização de recursos hídricos
- Águas Residuais Urbanas
- Águas balneares
- Nitratos
- Água para consumo humano



SOLO E BIODIVERSIDADE

- Sistema Nacional de Áreas Classificadas
- Visitação nas áreas protegidas
- Espécies e habitats naturais protegidos de interesse Europeu
- Produção em aquicultura
- Área agrícola em modo de produção biológico
- Balanço de nutrientes: azoto e fósforo



RESÍDUOS

- Produção e gestão de resíduos urbanos
- Taxa de reciclagem de resíduos de embalagens
- Taxa de reciclagem de fluxos específicos de resíduos
- Movimento transfronteiriço de resíduos
- Ecovalor
- Resíduos radioativos



RISCOS

- Incêndios florestais
- Risco associado às zonas inundáveis
- Linha de costa em situação de erosão
- Seca meteorológica e seca hidrológica
- Produtos químicos
- Organismos geneticamente modificados

SECA

A ficha temática "Seca" avalia a ocorrência de eventuais períodos de redução da disponibilidade de água, considerando diferentes tipos de seca: meteorológica, agrícola, agrometeorológica e hidrológica.



VISITAÇÃO NAS ÁREAS PROTEGIDAS

A ficha temática "Visitação nas áreas protegidas" revela o interesse da população portuguesa pelo património natural existente nas áreas protegidas de âmbito nacional, refletindo a importância da conservação e gestão da biodiversidade para os portugueses.



PRODUÇÃO E GESTÃO DE RESÍDUOS URBANOS

A ficha temática "Produção e gestão de resíduos urbanos" afere a quantidade de resíduos urbanos produzidos e recolhidos pelos municípios em Portugal continental, bem como a evolução dos destinos de resíduos urbanos recolhidos pelos municípios em Portugal continental, nomeadamente através da preparação para reutilização e reciclagem e de desvio de resíduos urbanos biodegradáveis de aterro.



PRECIPITAÇÃO E TEMPERATURA

A ficha temática "Precipitação e temperatura" analisa a variação das médias anuais de precipitação e temperatura em relação aos valores médios verificados no período 1971-2000.





- ✓ Celebrou **trinta anos** de publicação do Relatório do Estado do Ambiente.
- ✓ Publica apenas os indicadores do Portal que têm dados novos relativamente ao ano anterior.
- ✓ Volta a ter infografias e artigos, como o REA 2015.



O REA 2017 apresenta **cenários macroeconómicos** de possível evolução da **economia portuguesa no horizonte 2050**.

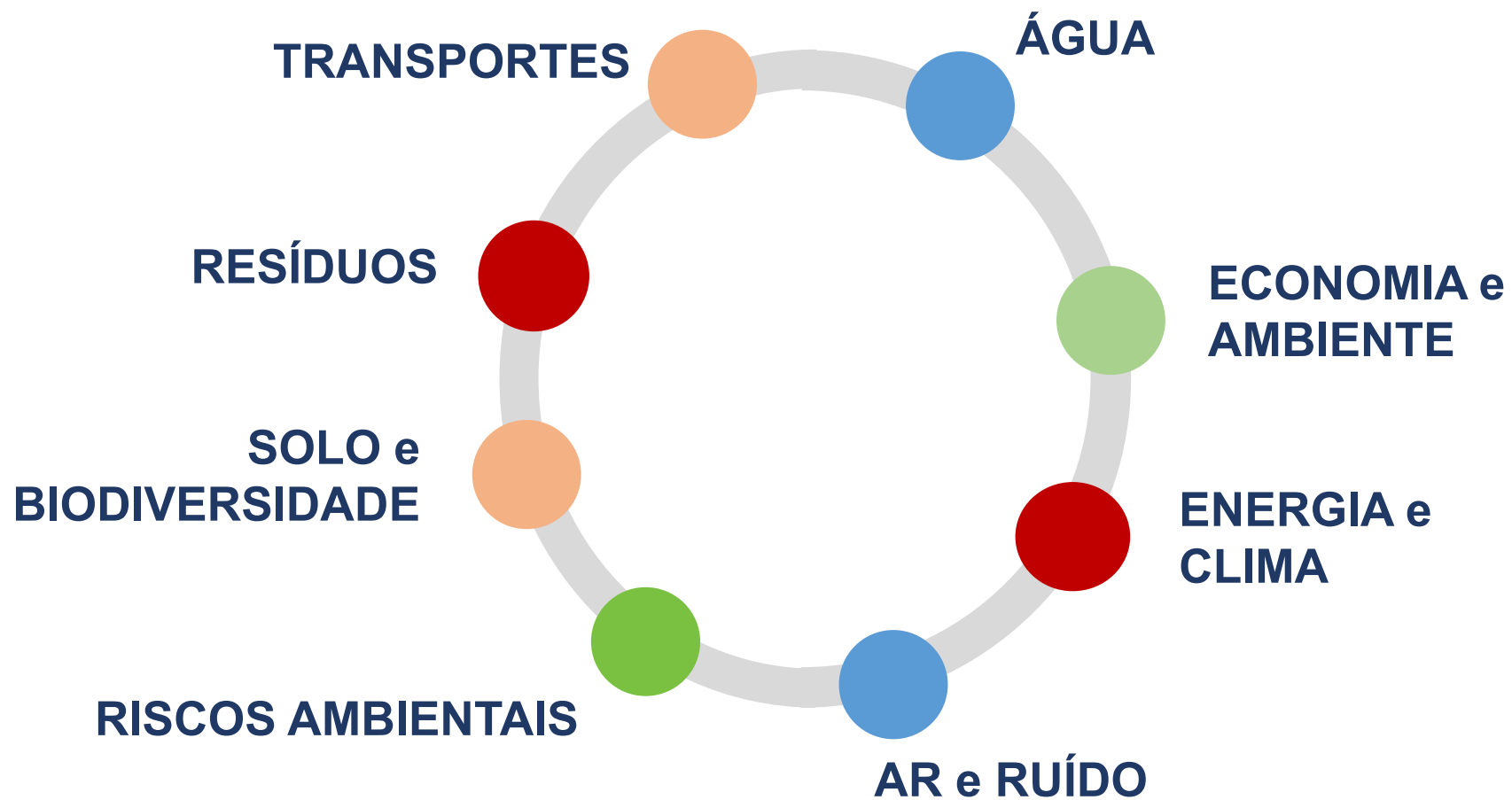
Contém também **cenários internacionais para o PIB** – Mundo e União Europeia.

Os capítulos seguintes apresentam **41 fichas temáticas de indicadores**, organizados em **oito domínios ambientais**: Economia e Ambiente, Energia e Clima, Transportes, Ar e Ruído, Água, Solo e Biodiversidade, Resíduos e Riscos Ambientais.

À semelhança da edição de 2015, o REA 2017 retoma a publicação de **artigos sobre temáticas ambientais**, procurando abordar alguns dos atuais desenvolvimentos da política ambiental.

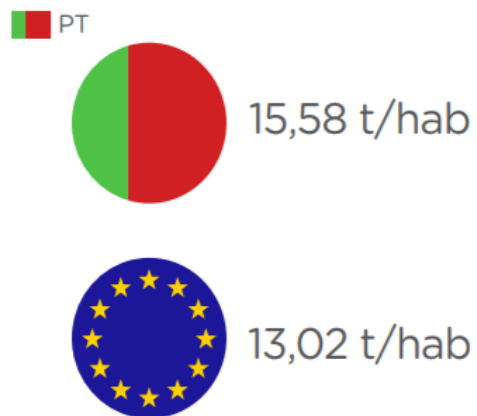
Apresenta também **oito infografias**, uma para cada domínio ambiental, que resumem os valores-chave da evolução dos indicadores analisados.

8 Domínios Ambientais



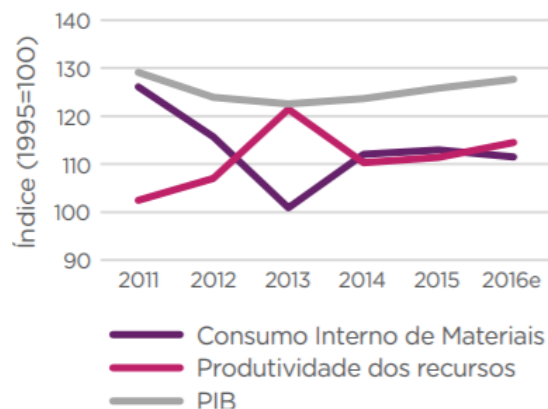
CONSUMO INTERNO DE MATERIAIS

CIM por habitante, 2016e



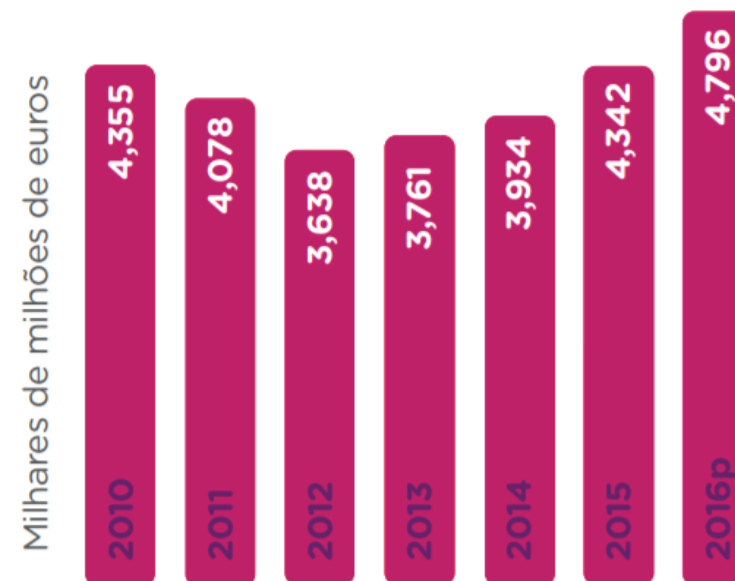
e - dados estimados

Evolução do PIB (em volume) do CIM e da produtividade dos recursos (PIB/CIM) (1995=100)



IMPOSTOS COM REVELÂNCIA AMBIENTAL

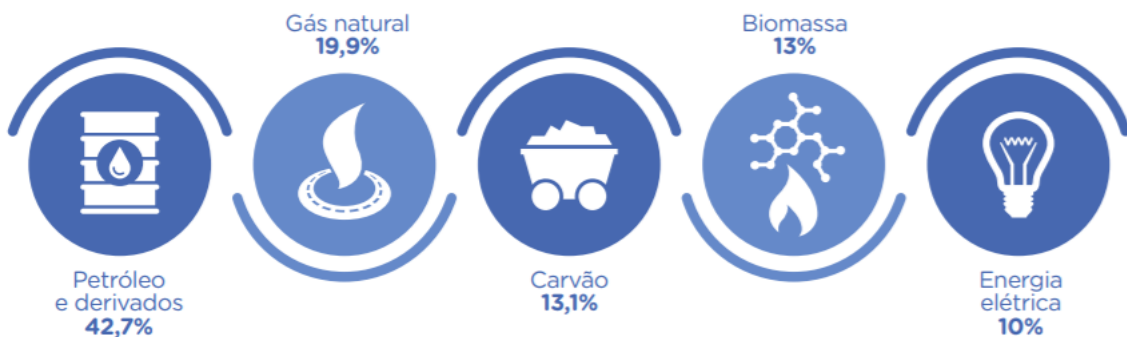
Evolução da receita referente a impostos com revelância ambiental em Portugal



p - dados provisórios

PRODUÇÃO E CONSUMO DE ENERGIA 2016p

Consumo de energia primária, por fonte energética

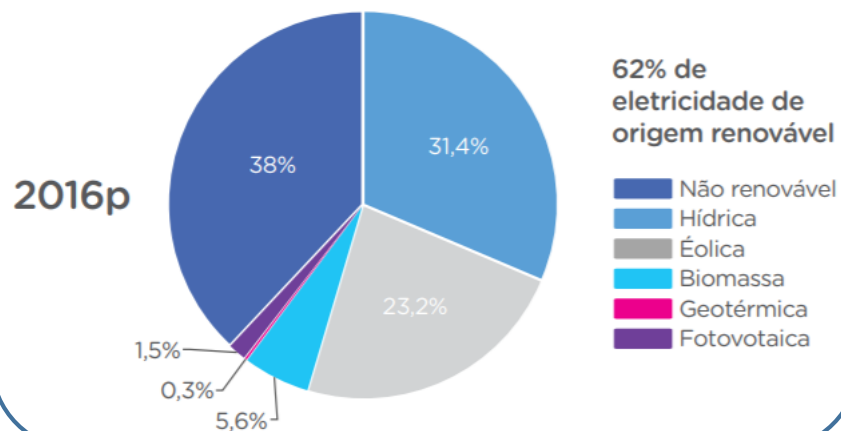


74,8% de dependência energética do exterior

ENERGIAS RENOVÁVEIS

p - dados provisórios

Eletricidade



EMISSÕES DE GASES COM EFEITO DE ESTUFA (GEE)

Emissões totais sem LULUCF* em 2015

* Land Use, Land-Use Change and Forestry



emissões de GEE

68,9 Mt CO₂eq



-21%
face a
2005

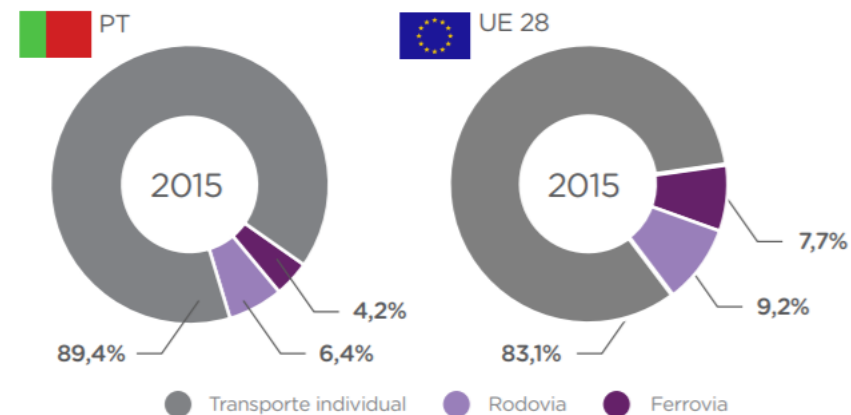
TRANSPORTES DE PASSAGEIROS

Passageiros por modo de transporte público

2016

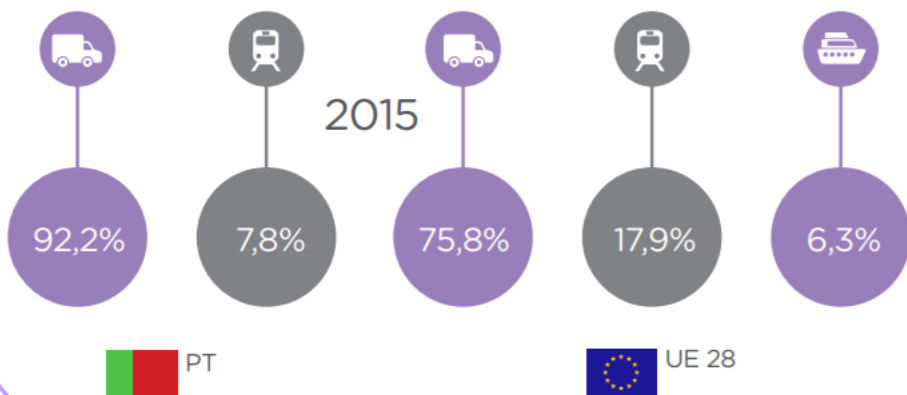


Distribuição modal do transporte de passageiros

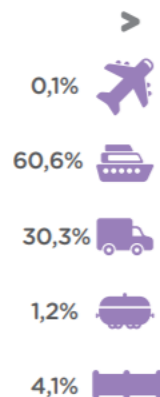


TRANSPORTES DE MERCADORIAS

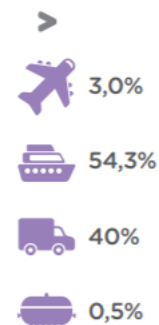
Distribuição modal do transporte de mercadorias



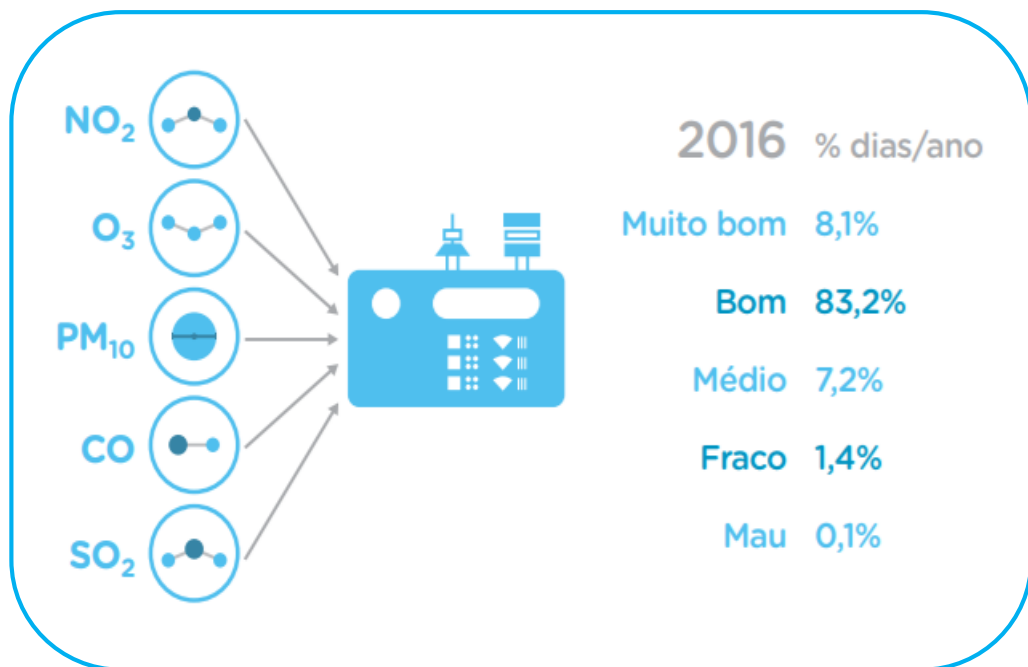
Importações



Exportações

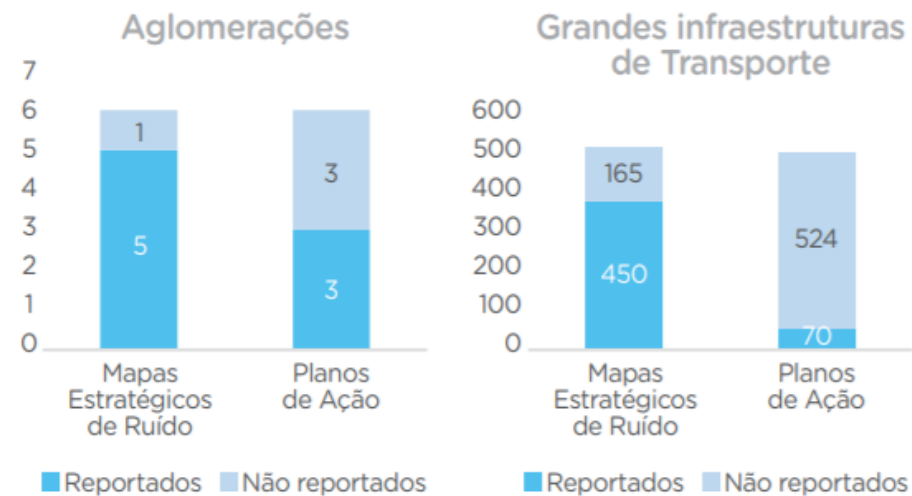


ÍNDICE DE QUALIDADE DO AR

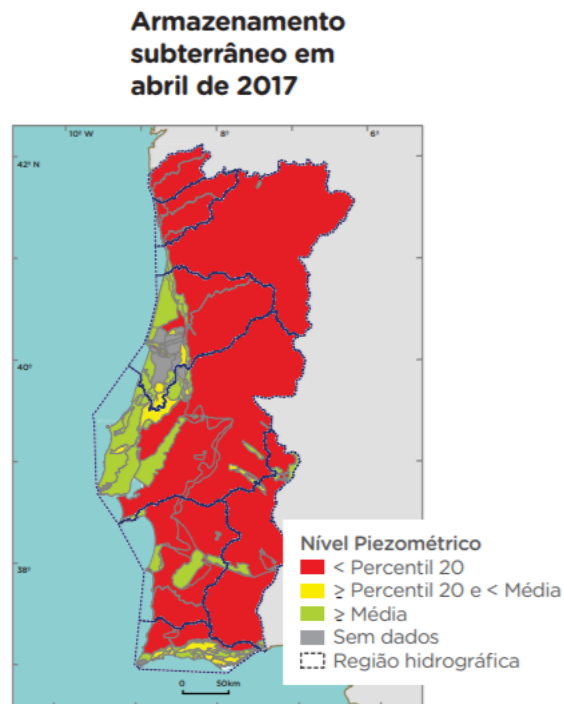
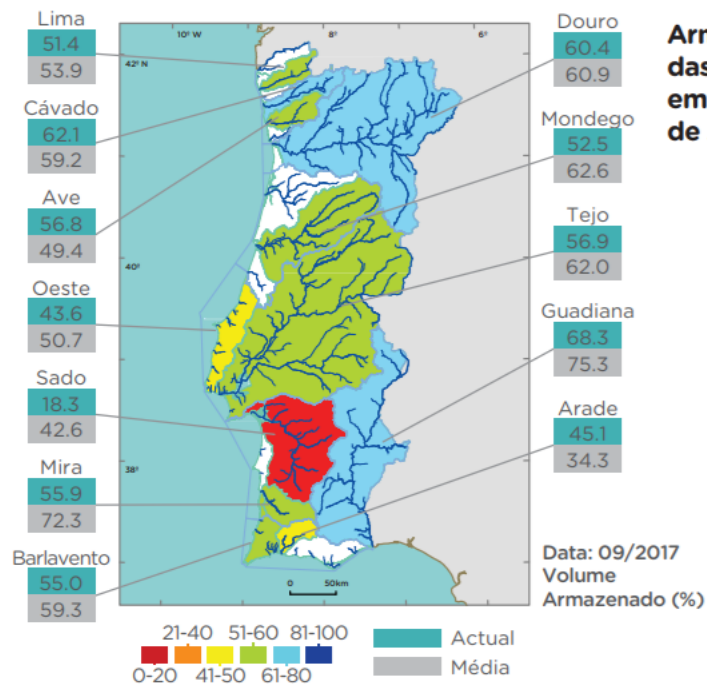


RUÍDO AMBIENTE

Documentos de diagnóstico e planos de ação reportados até 31 de julho de 2017



DISPONIBILIDADES DE ÁGUA SUPERFICIAIS E SUBTERRÂNEAS



ÁGUA PARA CONSUMO HUMANO



2000
77,35%

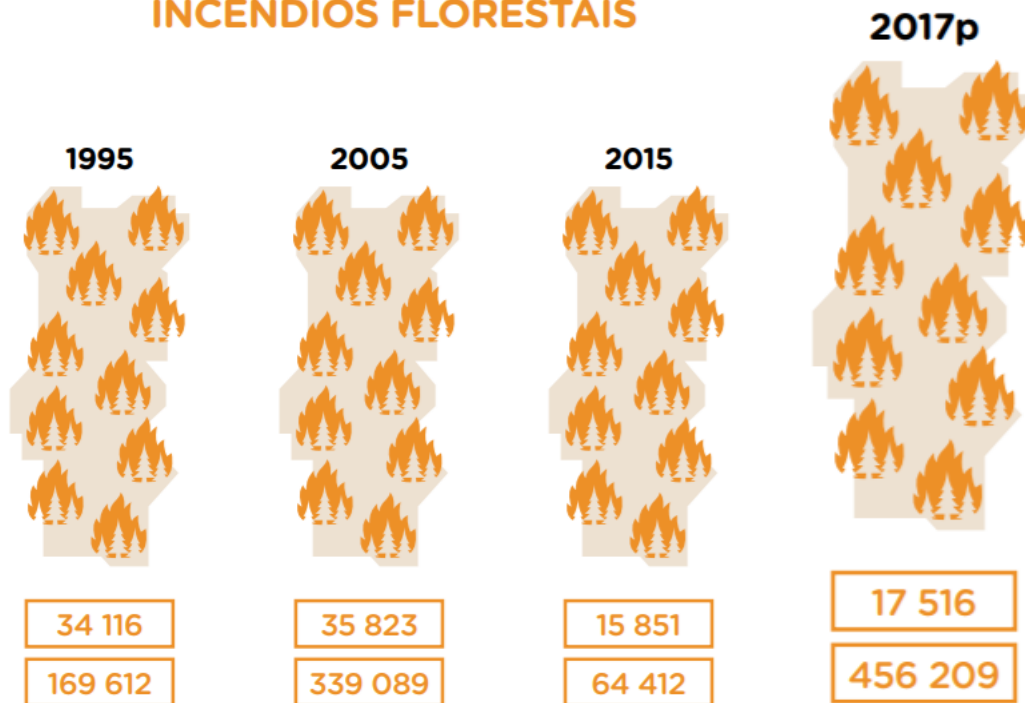
2016
98,69%

ÁGUAS BALNEARES

Águas costeiras e de transição em 2016

| | |
|-----------------------------|-------|
| Excelente | 89% |
| Aceitável, Boa ou Excelente | 97,8% |
| Má | 0,9% |
| Sem classificação | 1,3% |

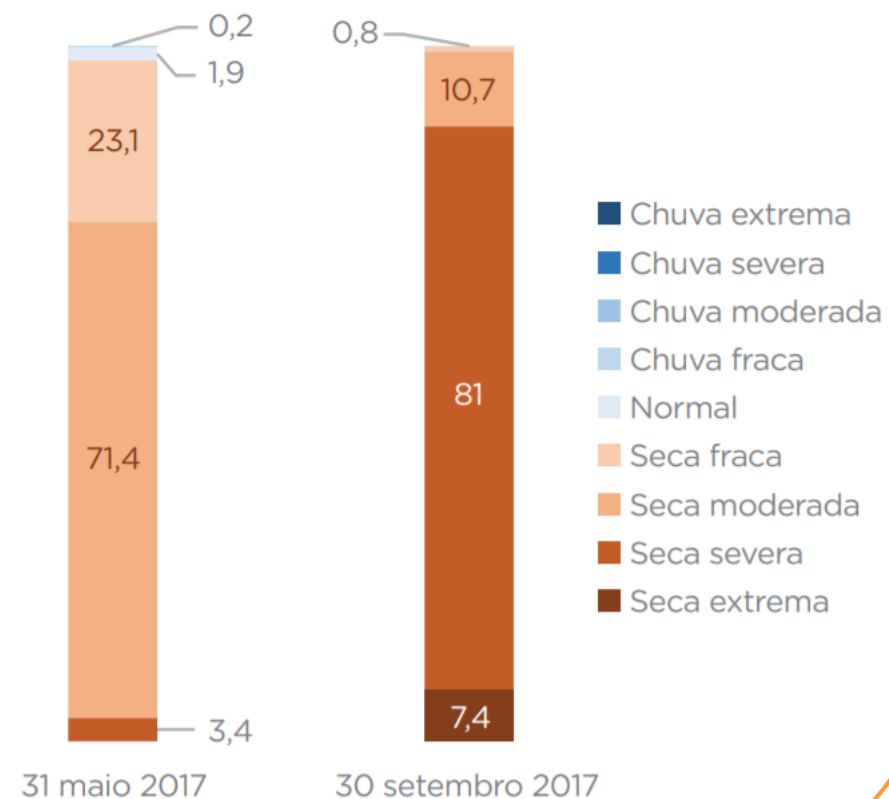
INCÊNDIOS FLORESTAIS



p - dados provisórios

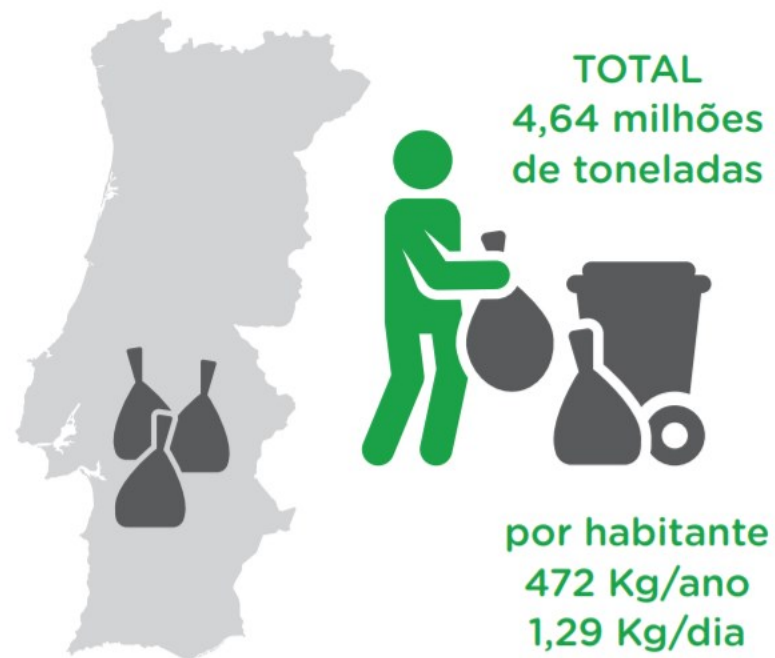
SECA

% do território de Portugal continental por classe do índice PDSI



PRODUÇÃO E GESTÃO DE RESÍDUOS URBANOS (RU)

Produção de RU no Continente em 2016



Modelos de Gestão de RU em 2016



11 artigos, apresentados num documento separado, mas parte integrante deste relatório, contemplam temas tão diversos como:

- ✓ A seca de 2017;
- ✓ Ordenamento do território;
- ✓ Estratégias municipais de adaptação às alterações climáticas;
- ✓ Roteiro para a Neutralidade Carbónica;
- ✓ Economia Circular;
- ✓ Guias eletrónicas de acompanhamento de resíduos;
- ✓ Objetivos de Desenvolvimento Sustentável;
- ✓ Conservação e gestão sustentável do oceano;
- ✓ Lixo marinho;
- ✓ Plataforma única de inspeção e fiscalização da agricultura, mar e ambiente;
- ✓ Estratégia Nacional de Educação Ambiental





AGÊNCIA
PORTUGUESA
DO AMBIENTE



REPÚBLICA
PORTUGUESA

AMBIENTE

apambiente.pt