

Avaliação Especialidades Médicas em Portugal

IMUNOHEMOTERAPIA

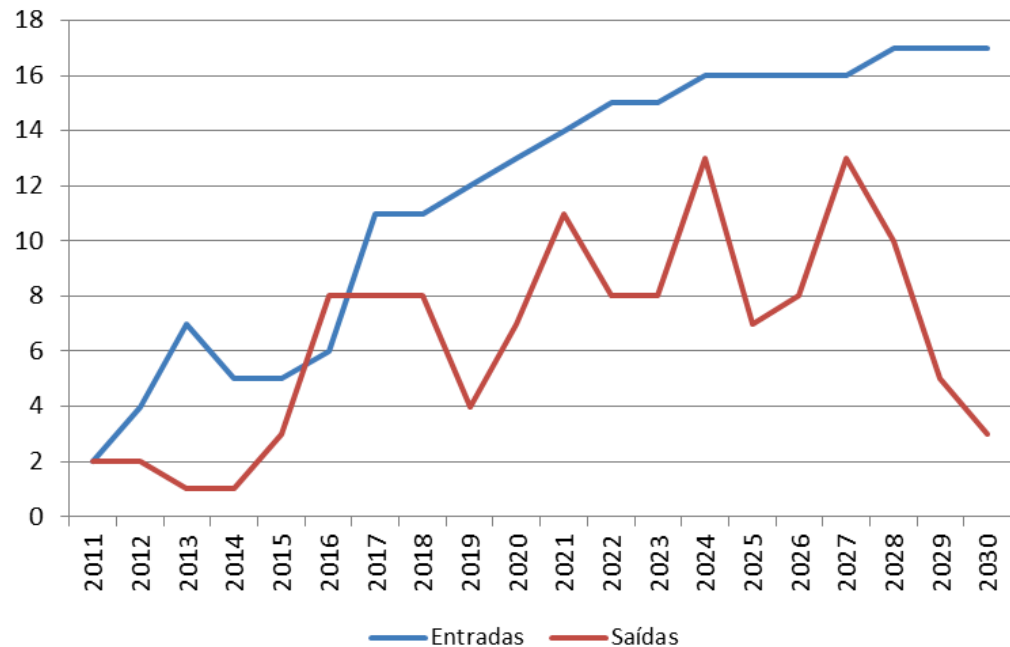
Região/Instituição	Grupo Profissional				Total	Total Geral
	Pré carreira	Pessoal Médico				
		30-39	40-49	50-59		
ALENTEJO	2		2	2	4	6
HOSPITAL DO ESPIRITO SANTO - ÉVORA, E.P.E.	2			1	1	3
HOSPITAL LITORAL ALENTEJANO, E.P.E.			1		1	1
UNIDADE LOCAL DE SAÚDE DO BAIXO ALENTEJO, E.P.E.			1		1	1
UNIDADE LOCAL DE SAÚDE DO NORTE ALENTEJANO, E.P.E.				1	1	1
ALGARVE			2	2	4	4
ARS Algarve				1	1	1
CENTRO HOSPITALAR DO BARLAVENTO ALGARVIO, E.P.E.			1	1	2	2
HOSPITAL DE FARO			1		1	1
Centro	4	3	6	6	3	18
CENTRO HOSPITALAR COIMBRA, E.P.E.	2	1	2		1	4
CENTRO HOSPITALAR DA COVA DA BEIRA, E.P.E.		1				1
H.U.C., E.P.E.	1	1	3	2	1	7
HOSPITAL DE S. TEOTONIO, S.A. - VISEU	1			1	1	2
HOSPITAL INFANTE D. PEDRO, E.P.E. - AVEIRO				2		2
Hospital Santo André-Leiria, E.P.E.			1			1
IPOCOIMBRAFG, E.P.E.				1	1	2
Lisboa e Vale do Tejo	13	1	16	47	9	73
CENTRO DE HISTOCOMPATIBILIDADE DO SUL				1		1
CENTRO HOSPITALAR BARREIRO MONTIJO, E.P.E.				2		2
CENTRO HOSPITALAR DE LISBOA CENTRAL, E.P.E.	3		1	9		10
CENTRO HOSPITALAR DE LISBOA OCIDENTAL, EPE	2	1	3	8	1	13
CENTRO HOSPITALAR DE SETÚBAL E.P.E.			1	1	1	3
CENTRO HOSPITALAR DO MEDIO TEJO, E.P.E.				1	1	2
CENTRO HOSPITALAR LISBOA NORTE, E.P.E.	3		4	7	3	14
CENTRO HOSPITALAR OESTE NORTE				1	1	2
CENTRO HOSPITALAR TORRES VEDRAS				1	1	2
HFF, E.P.E.	2		1	2	1	4
HOSPITAL CURRY CABRAL, E.P.E.	2		1	4		5
HOSPITAL DE REYNALDO DOS SANTOS - V.F.XIRA			1			1
HOSPITAL DISTRITAL DE SANTARÉM, E.P.E.			1			1
HOSPITAL GARCIA DE ORTA, E.P.E. - ALMADA			2	2		4
INST.PORT.ONC.FRAN.GENTIL-E.P.E.	1		1	5		6
MATERNIDADE ALFREDO DA COSTA				1		1
CENTRO HOSPITALAR DE CASCAIS				2		2
Norte	6	10	20	31	2	63
CENTRO HOSP. DE TRÁS-OS-MONTES E ALTO DOURO, E.P.E.			2	1		3
CENTRO HOSP. PÓVOA DO VARZIM-VILA DO CONDE,E.P.E.			1			1
CENTRO HOSP. V. N.GAIA ESPINHO, E.P.E.				5	1	6
CENTRO HOSP.ENTRE DOURO E VOUGA, E.P.E.		3	1			4
CENTRO HOSPITALAR DO ALTO AVE, E.P.E.		1		3		4
CENTRO HOSPITALAR DO MÉDIO AVE, E.P.E.		1	1	2		4
CENTRO HOSPITALAR DO PORTO, E. P. E.	3	2	4	4		10
CENTRO HOSPITALAR DO TÂMEGA E SOUSA, E. P. E.			1	2		3
ESCALA BRAGA - SOC.GESTORA DO ESTABELECIMENTO, S.A	1		2	2		4
HOSPITAL DE SANTA MARIA MAIOR, EPE- BARCELOS				1		1
HOSPITAL S. JOAO, E.P.E.		1	5	6		12
INST.PORT.ONC.FRAN.GENTIL-E.P.E.	2	1	1	3	1	6
UNIDADE LOCAL DE SAÚDE DO ALTO MINHO, E.P.E.			2	1		3
UNIDADE LOCAL SAÚDE DE MATOSINHOS, E.P.E.		1		1		2
Total	25	14	46	88	14	162

Avaliação Especialidades Médicas em Portugal

IMUNOHEMOTERAPIA

IMUNOHEMOTERAPIA	2011	2012	2013	2014	2015	2016	2017	2018	2019	2020	2021	2022	2023	2024	2025	2026	2027	2028	2029	2030
Entradas	2	4	7	5	5	6	11	11	12	13	14	15	15	16	16	16	16	17	17	17
Saídas	2	2	1	1	3	8	8	8	4	7	11	8	8	13	7	8	13	10	5	3

Entrada de Especialistas vs Aposentações



Avaliação Especialidades Médicas em Portugal

INFECCIOLOGIA

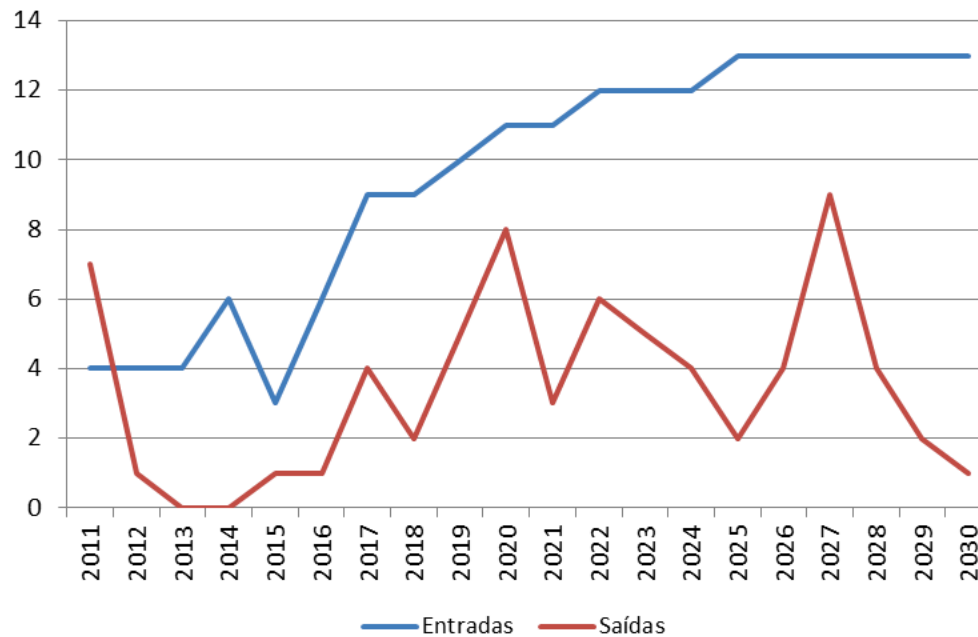
Região/Instituição	Grupo Profissional					Total Geral	Desejáveis	Diferença	
	Pré carreira	Pessoal Médico							
		30-39	40-49	50-59	60+				
ALENTEJO					1	1	1	6	5
HOSPITAL DO ESPIRITO SANTO - ÉVORA, E.P.E								6	6
UNIDADE LOCAL DE SAÚDE DO NORTE ALENTEJANO, E.P.E.					1	1	1		-1
ALGARVE	1		1	1		2	3	5	5
HOSPITAL DE FARO	1		1	1		2	3	5	5
CENTRO	13	4	6	15	1	26	39	25	-1
CENTRO HOSPITALAR COIMBRA, E.P.E.	6		3	2		5	11		-5
CENTRO HOSPITALAR DA COVA DA BEIRA, E.P.E.		1		1		2	2		-2
C.H.U.C., E.P.E.	5	2	1	11	1	15	20	14	-1
HOSPITAL DE S. TEOTONIO, S.A. - VISEU	1		1			1	2	5	4
HOSPITAL DE SANTO ANDRÉ, E.P.E.								3	3
HOSPITAL INFANTE D. PEDRO, E.P.E. - AVEIRO	1	1	1	1		3	4	3	0
Lisboa e Vale do Tejo	11	10	9	16	6	41	52	53	12
CENTRO HOSPITALAR BARREIRO MONTIJO, E.P.E.			1	1		2	2	2	0
CENTRO HOSPITALAR DE LISBOA CENTRAL, E.P.E.								8	8
CENTRO HOSPITALAR DE LISBOA OCIDENTAL, EPE	6	3	2	5		10	16	9	-1
CENTRO HOSPITALAR DE SETÚBAL E.P.E.		1		1		2	2	2	0
CENTRO HOSPITALAR DO MEDIO TEJO, E.P.E.								2	2
CENTRO HOSPITALAR LISBOA NORTE, E.P.E.	4	5	3	6	3	17	21	10	-7
HFF, E.P.E.		1	1	1	2	5	5	4	-1
HOSPITAL CURRY CABRAL, E.P.E.	1		1		1	2	3	7	5
HOSPITAL DE REYNALDO DOS SANTOS - V.F.XIRA								2	2
HOSPITAL DISTRIAL DE SANTARÉM, E.P.E.								2	2
HOSPITAL GARCIA DE ORTA, E.P.E. - ALMADA			1	2		3	3	5	2
Norte	3	8	10	9	2	29	32	46	17
CENTRO HOSPITALAR TRÁS MONTES E ALTO DOURO, E.P.E								5	5
CENTRO HOSPITALAR V.N.GAIA ESPINHO, E.P.E.								7	7
CENTRO HOSPITALAR ENTRE DOURO E VOUGA, E.P.E.								3	3
CENTRO HOSPITALAR DO ALTO AVE, E.P.E								3	3
CENTRO HOSPITALAR DO PORTO, E. P. E.	1	1				1	2	5	4
CENTRO HOSPITALAR TÂMEGA E SOUSA, E.P.E.								3	3
ESCALA BRAGA - SOC. GESTORA DO ESTABELECIMENTO. S.A.								5	5
HOSPITAL JOAQUIM URBANO		1	4	2	1	8	8		-8
HOSPITAL S. JOAO, E.P.E.		5	4	7	1	17	17	10	-7
ULS ALTO MINHO, E.P.E.								2	2
UNIDADE LOCAL SAÚDE DE MATOSINHOS, E.P.E.	2	1	2			3	5	3	0
Total	28	22	26	41	10	99	127	135	38

Avaliação Especialidades Médicas em Portugal

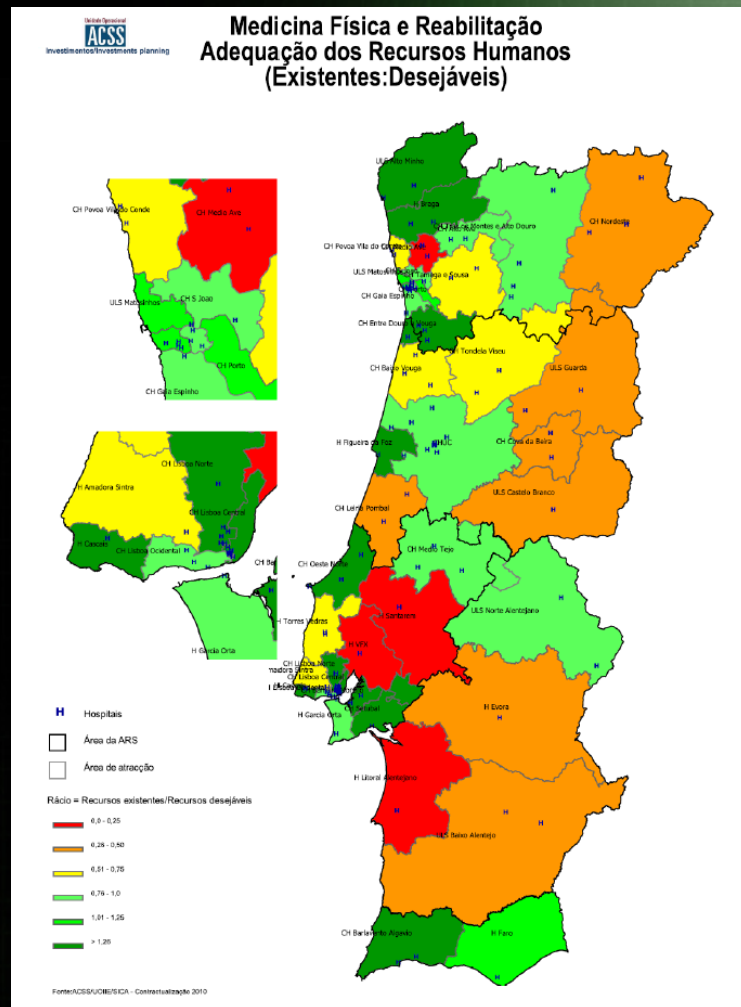
INFECCIOLOGIA

INFECCIOLOGIA	2011	2012	2013	2014	2015	2016	2017	2018	2019	2020	2021	2022	2023	2024	2025	2026	2027	2028	2029	2030
Entradas	4	4	4	6	3	6	9	9	10	11	11	12	12	12	13	13	13	13	13	13
Saídas	7	1	0	0	1	1	4	2	5	8	3	6	5	4	2	4	9	4	2	1

Entrada de Especialistas vs Aposentações



Avaliação Especialidades Médicas em Portugal



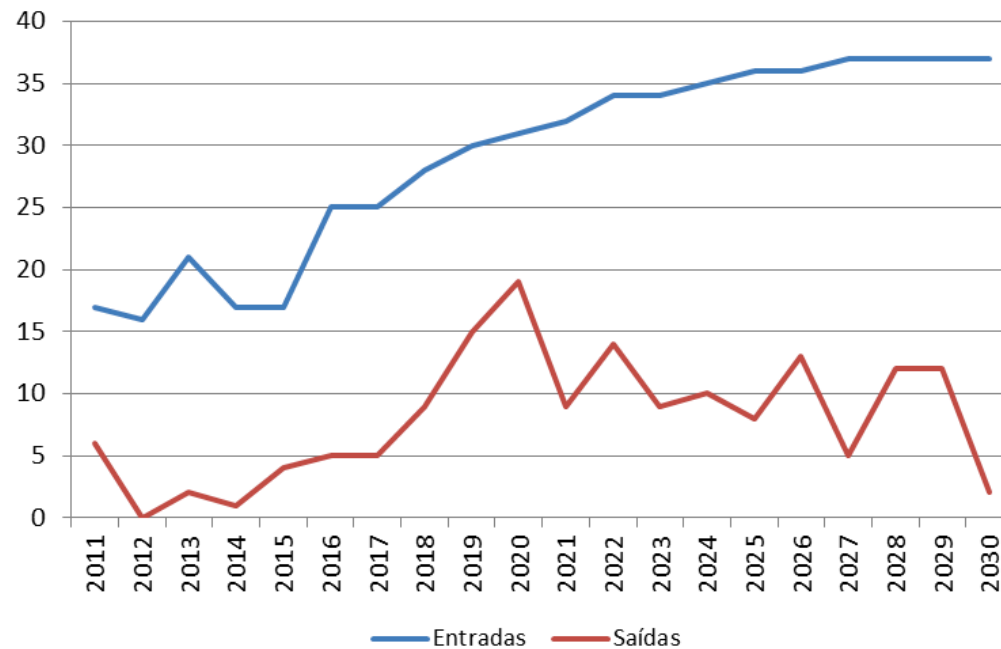
Região/Instituição	Grupo Profissional					Total Geral	Desejáveis	Diferença
	Pré carreira	Pessoal Médico						
		30-39	40-49	50-59	60+			
Alestejo	1	1	1	4	1	7	8	13
HOSPITAL DO ESPÍRITO SANTO - ÉVORA, E.P.E.	1				1	2	3	5
HOSPITAL LITORAL ALENTEJANO, E.P.E.		1				1	1	2
UNIDADE LOCAL DE SAÚDE DO BAIXO ALENTEJO, E.P.E.				1		1	1	3
UNIDADE LOCAL DE SAÚDE DO NORTE ALENTEJANO, E.P.E.				3		3	3	3
Algarve	5	4	1	3	1	9	14	9
CENTRO HOSPITALAR DO BARLAVENTO ALGARVIO, E.P.E.	1		1	2	1	4	5	3
HOSPITAL DE FARO	4	4				5	9	6
Centro	11	10	3	13	1	27	38	39
CENTRO HOSPITALAR COIMBRA, E.P.E.	3	2		1		3	6	-3
CENTRO HOSPITALAR DA COVA DA BEIRA, E.P.E.					1	1	1	2
C.H.U.C., E.P.E.	5	2	1	6		9	14	12
HOSPITAL DE S. TEOTÓNIO, S.A. - VISEU	3	3	1			4	7	6
HOSPITAL DISTRITAL AGUEDA			1			1	1	-1
HOSPITAL DISTRITAL DA FIGUEIRA DA FOZ, E.P.E.		1		2		3	3	2
HOSPITAL INFANTE D. PEDRO, E.P.E. - AVEIRO				2		2	2	5
Hospital Santo André-Leiria, E.P.E.				1		1	1	5
IPOCOIMBRAG, E.P.E.		1				1	1	2
UNIDADE LOCAL DE SAÚDE DE CASTELO BRANCO, E.P.E.		1		1		2	2	0
ULS DA GUARDA, E.P.E.								3
Lisboa e Vale do Tejo	26	12	22	59	10	103	129	98
CENTRO HOSPITALAR BARREIRO MONTIJO, E.P.E.			1	4	1	6	6	4
CENTRO HOSPITALAR DE USBOA CENTRAL, E.P.E.	11	2	3	19	2	26	37	10
CENTRO HOSPITALAR DE USBOA OCIDENTAL, EPE	1	1	2	3	1	7	8	9
CENTRO HOSPITALAR DE SETÚBAL, E.P.E.			1	3	2	6	6	4
CENTRO HOSPITALAR DO MÉDIO TEJO, E.P.E.				5		5	5	0
CENTRO HOSPITALAR USBOA NORTE, E.P.E.	5	4	6	2		12	17	9
CENTRO HOSPITALAR OESTE NORTE, E.P.E.		1		3		4	4	3
CENTRO HOSPITALAR TORRES VEDRAS				2		2	2	3
HFF, E.P.E.			3	3		6	6	11
HOSPITAL CURRY CABRAL, E.P.E.	9	1	4	7	1	13	22	13
HOSPITAL DE REYNALDO DOS SANTOS - V.F.XIRA				1		1	1	4
HOSPITAL DE LOURES (Em construção)								4
HOSPITAL DISTRITAL DE SANTARÉM, E.P.E.					1	1	1	4
HOSPITAL GARCIA DE ORTA, E.P.E. - ALMADA	2	1	5	1		9	9	8
INST.PORT.ONC.FRAN.GENTIL-E.P.E.		1		1		2	2	4
CENTRO HOSPITALAR DE CASCAIS			1	2		3	3	3
Norte	23	29	20	30	3	82	105	86
ARS NORTE			2	1	3	3	3	-3
CENTRO HOSP. DE TRÁS-OS-MONTES E ALTO DOURO, E.P.E.	2		4			4	6	6
CENTRO HOSP. POVOA DO VARZIM-VILA DO CONDE, E.P.E.				1		1	1	3
CENTRO HOSP. V. N.GAIA ESPINHO, E.P.E.	2	4	1	4		9	11	8
CENTRO HOSP.ENTRE DOURO E VOUGA, E.P.E.	1	3	1	3		7	8	6
CENTRO HOSPITALAR DO ALTO AVE, E.P.E.	4	4		1		5	9	5
CENTRO HOSPITALAR DO MÉDIO AVE, E.P.E.			1	2		3	3	4
CENTRO HOSPITALAR DO NORDESTE, E.P.E.				1		1	1	3
CENTRO HOSPITALAR DO PORTO, E.P.E.	8	2	1	7		10	18	8
CENTRO HOSPITALAR DO TÂMEGA E SOUSA, E.P.E.		1		3		4	4	9
HOSPITAL DE SANTA MARIA MAIOR, E.P.E. - BARCELOS								2
ESCALA BRAGA - SOC.GESTORA DO ESTABELECIMENTO, SA	4	5	4	1		10	14	8
CENTRO HOSPITALAR S. JOÃO, E.P.E.		6	1	2	2	11	11	12
INST.PORT.ONC.FRAN.GENTIL-E.P.E.		3	2	1		6	6	4
UNIDADE LOCAL DE SAÚDE DO ALTO MINHO, E.P.E.		4	1	1		5	5	4
UNIDADE LOCAL SAÚDE DE MATOSINHOS, E.P.E.	2	1	1	1		3	5	4
Total	66	56	47	109	16	228	294	245

Avaliação Especialidades Médicas em Portugal

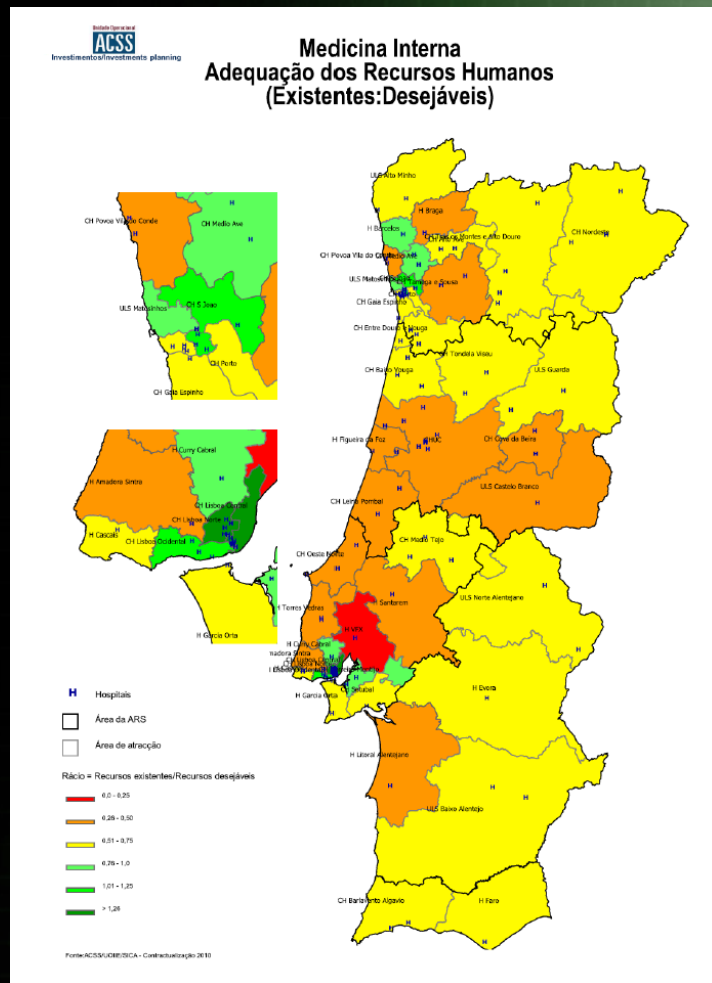
MEDICINA FÍSICA E DE REABILITAÇÃO

MED. FÍSICA E REABILITAÇÃO	2011	2012	2013	2014	2015	2016	2017	2018	2019	2020	2021	2022	2023	2024	2025	2026	2027	2028	2029	2030
Entradas	17	16	21	17	17	25	25	28	30	31	32	34	34	35	36	36	37	37	37	37
Saídas	6	0	2	1	4	5	5	9	15	19	9	14	9	10	8	13	5	12	12	2

Entrada de Especialistas vs Aposentações



Avaliação Especialidades Médicas em Portugal

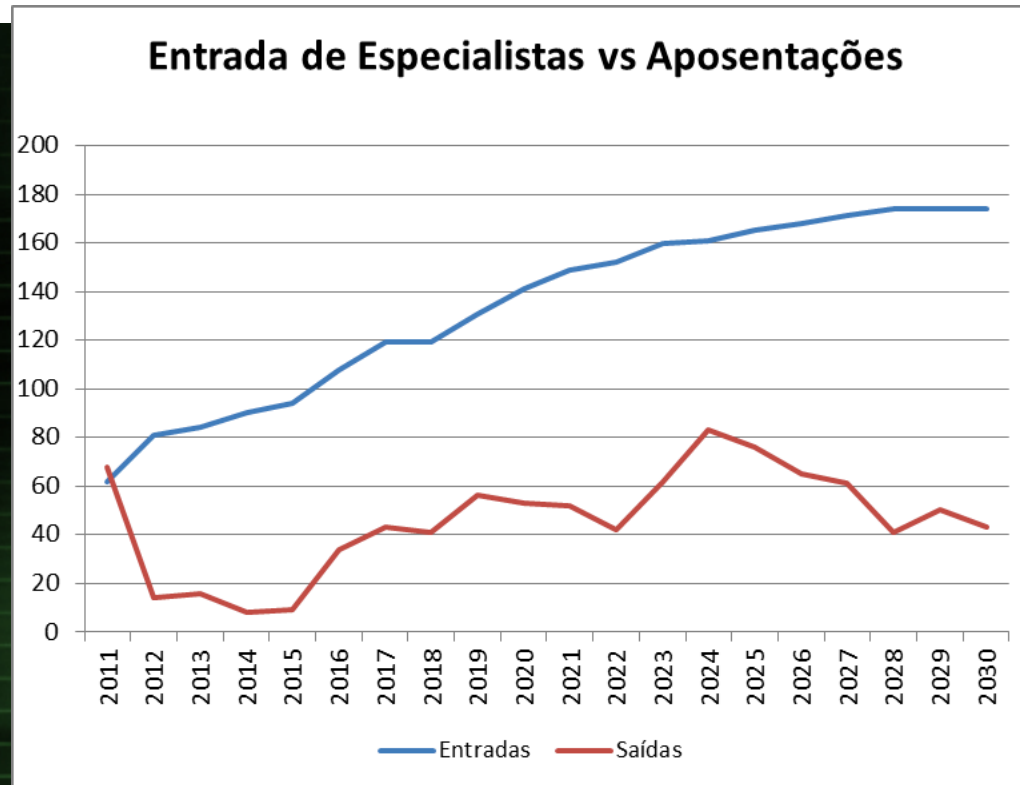


Região/Instituição	Pré carreira	Grupo Profissional				Total	Total Geral	Desejáveis	Diferença	
		0-30	30-39	40-49	50-59 60+					
ALENTEJO	37	13	20	24	10	67	104	134	67	
HOSPITAL DO ESPIRITO SANTO - Évora, E.P.E.	7	7	8	7	4	26	33	46	20	
HOSPITAL LITORAL ALENTEJANO, E.P.E.	6	2	5	3	3	10	16	27	17	
UNIDADE LOCAL DE SAÚDE DO BAIXO ALENTEJO, E.P.E.	18	1	1	9	3	14	32	31	17	
UNIDADE LOCAL DE SAÚDE DO NORTE ALENTEJANO, E.P.E.	6	3	6	5	3	17	23	30	13	
ALGARVE	27	15	18	23	4	60	87	92	32	
CENTRO HOSPITALAR DO BARLAVENTO ALGARVIO, E.P.E.	8	6	7	11	2	26	34	35	9	
HOSPITAL DE FARO	19	9	11	12	2	34	53	57	23	
Centro	99	61	54	94	16	225	324	377	152	
CENTRO HOSPITALAR COIMBRA, E.P.E.	15	3	3	8	3	17	32	27	-17	
CENTRO HOSPITALAR DA COVA DA BEIRA, E.P.E.		1	5	6	2	14	14	27	13	
CENTRO MED. R. REG. CENTRO - ROVISCO PAIS						1	1	1	-1	
C.H.U.C., E.P.E.	28	11	6	14	3	34	62	85	51	
HOSPITAL ARBIB/SPSO JOAO CRISOSTOMO - CANTANHEDE						2	2	2	-2	
HOSPITAL CANDIDO FIGUEIREDO - TONDELA		1	2	1		4	4	4	-4	
HOSPITAL DE S. TROTOIM, S.A. - VISEU	20	13	5	12	3	33	53	57	24	
HOSPITAL DISTRITAL ALEGUA			2	2		4	4	4	-4	
HOSPITAL DISTRITAL DA FIGUEIRA DA FOZ, E.P.E.	6	5	4	4	1	14	20	26	12	
HOSPITAL DISTRITAL POMBAL			1	2		3	3	3	-3	
HOSPITAL DR. FRANCISCO ZAGALO - OVAR				1		2	3	3	-3	
HOSPITAL INFANTE D. PEDRO, E.P.E. - AVEIRO	7	14	5	10	1	30	37	57	27	
HOSPITAL JOSE LUCIANO CASTRO - ANADIA						2	2	2	-2	
Hospital Santo André-Lerici, E.P.E.	15	5	8	9	2	22	37	54	32	
HOSPITAL VISCONDE SALREU-ESTARREJA			1			1	1	1	-1	
IPOCOIMBRAFG, E.P.E.		2	2	3		7	7	7	0	
UNIDADE LOCAL DE SAÚDE DA GUARDA, E.P.E.	8	4	7	10	1	22	30	35	13	
UNIDADE LOCAL DE SAÚDE DE CASTELO BRANCO, E.P.E.		2	2	8		12	12	29	17	
Lisboa e Vale do Tejo	238	1	102	163	262	75	603	841	781	
ADMINISTRAÇÃO REGIONAL SAÚDE LISBOA VALE TEJO, I.P.		1	1			2	2	2	-2	
CENTRO HOSPITALAR BARREIRO MONTIJO, E.P.E.	9	8	8	15	3	34	43	46	12	
CENTRO HOSPITALAR DE LISBOA CENTRAL, E.P.E.	57	16	19	46	12	93	150	72	-21	
CENTRO HOSPITALAR DE LISBOA OCIDENTAL, EPE	34	1	13	31	33	86	120	72	-14	
CENTRO HOSPITALAR DE SETÚBAL, E.P.E.	9	5	9	10	2	26	35	46	20	
CENTRO HOSPITALAR DO MEDIO TEJO, E.P.E.	4	4	14	18	5	41	45	54	13	
CENTRO HOSPITALAR LISBOA NORTE, E.P.E.	49	15	28	41	18	102	151	66	-36	
CENTRO HOSPITALAR OESTE NORTE, E.P.E.		1	3	8	2	14	14	38	24	
CENTRO HOSPITALAR PSIQUIÁTRICO DE LISBOA					1	1	2	2	-2	
HOSPITAL TORRES VEDRAS	12	3	3	4	2	12	24	30	18	
HFF, E.P.E.	15	17	20	17	3	57	72	96	39	
HOSPITAL CURRY CABRAL, E.P.E.	29	6	7	23	7	43	72	54	11	
HOSPITAL DE REYNALDO DOS SANTOS - V.F.XIRA	5	3	7	7	1	11	16	52	41	
HOSPITAL DISTRITAL DE SANTARÉM, E.P.E.	14	2	3	13	3	21	35	46	25	
HOSPITAL GARCIA DE ORTA, E.P.E. - ALMADA		5	6	11	2	24	24	62	38	
INST.PORT.ONC.FRAN.GENTIL E.P.E.		3	1	3	7	7	7	7	0	
INSTITUTO DE OFTALMOLOGIA DRª GAMA PINTO					1	1	1	1	-1	
MATERIDADE ALFREDO DA COSTA			3	8	12	3	26	27	40	14
CENTRO HOSPITALAR DE CASCAIS	1	3	8	12	3	26	27	40	14	
Norte	146	1	121	146	175	37	480	626	770	
ARS NORTE			1	1		2	2	2	-2	
CENTRO HOSP. DE TRAS-OS-MONTES E ALTO DOURO, E.P.E.	12	6	7	17	2	32	44	57	25	
CENTRO HOSP. POVOA DO VARZIM-VILA DO CONDE, E.P.E.			5	7	2	14	14	30	16	
CENTRO HOSP. V. N.GAIA ESPINHO, E.P.E.	22	9	3	16	1	29	51	64	35	
CENTRO HOSP. ENTRE DOURO E VOUGA, E.P.E.	7	9	12	15		36	43	57	21	
CENTRO HOSPITALAR DO ALTO AVE, E.P.E.	13	10	13	8	4	35	48	54	19	
CENTRO HOSPITALAR DO MEDIO AVE, E.P.E.	9	12	11	12	2	37	46	52	15	
CENTRO HOSPITALAR DO NORDESTE, E.P.E.		2	5	11	1	19	19	33	14	
CENTRO HOSPITALAR DO PORTO, E. P. E.	40	1	13	13	16	5	48	88	73	25
CENTRO HOSPITALAR DO TÁMEGA E SOUSA, E. P. E.	1	6	9	3		18	19	86	68	
ESCALA BRAGA - SOC.GESTORA DO ESTABELECIMENTO, S.A	17	6	10	7	4	27	44	61	34	
HOSPITAL DE SANTA MARIA MAIOR, EPE- BARCELOS		4	6	4		14	14	12	-2	
HOSPITAL MAGALHAES LEMOS					1	1	1	1	-1	
HOSPITAL N.S.CONCEICAO - VALONGO					2	2	2	2	-2	
HOSPITAL S. JOAO, E.P.E.			26	29	21	5	81	81	74	-7
INST.PORT.ONC.FRAN.GENTIL E.P.E.	2	3	3	13	3	22	24	22	0	
UNIDADE LOCAL DE SAÚDE DO ALTO MINHO, E.P.E.	4	4	8	17	7	36	40	52	16	
UNIDADE LOCAL SAÚDE DE MATOSINHOS, E.P.E.	19	11	11	4	1	27	46	43	16	
Total	547	2	312	401	578	142	1435	1982	2154	

Avaliação Especialidades Médicas em Portugal

MEDICINA INTERNA

MEDICINA INTERNA	2011	2012	2013	2014	2015	2016	2017	2018	2019	2020	2021	2022	2023	2024	2025	2026	2027	2028	2029	2030
Entradas	62	81	84	90	94	108	119	119	131	141	149	152	160	161	165	168	171	174	174	174
Saídas	68	14	16	8	9	34	43	41	56	53	52	42	62	83	76	65	61	41	50	43



Avaliação Especialidades Médicas em Portugal

MEDICINA NUCLEAR

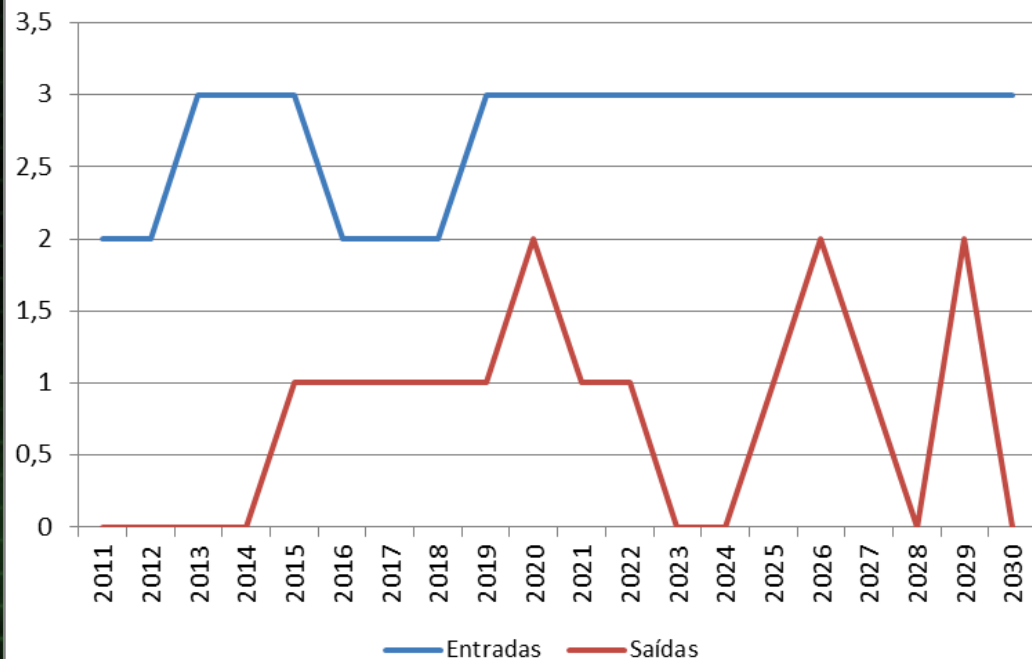
Região/Instituição	Grupo Profissional					Total	Total Geral
	Pré carreira	Pessoal Médico					
		30-39	40-49	50-59	60+		
Centro	4	2	5	2		9	13
CENTRO HOSPITALAR COIMBRA, E.P.E.			1			1	1
H.U.C.,E.P.E.	3	1	4	1		6	9
IPOCOIMBRAFG, E.P.E.	1	1		1		2	3
Lisboa e Vale do Tejo	3	3	3	4		10	13
CENTRO HOSPITALAR DE LISBOA OCIDENTAL, EPE	1	1	1			2	3
HOSPITAL GARCIA DE ORTA, E.P.E. - ALMADA		2		2		4	4
INST.PORT.ONC.FRAN.GENTIL-E.P.E.	2		2	2		4	6
Norte	3	5	1	5	2	13	16
CENTRO HOSPITALAR DO PORTO, E. P. E.	1	1		2	1	4	5
HOSPITAL S. JOAO, E.P.E.		2		2		4	4
INST.PORT.ONC.FRAN.GENTIL-E.P.E.	2	2	1	1	1	5	7
Total	10	10	9	11	2	32	42

Avaliação Especialidades Médicas em Portugal

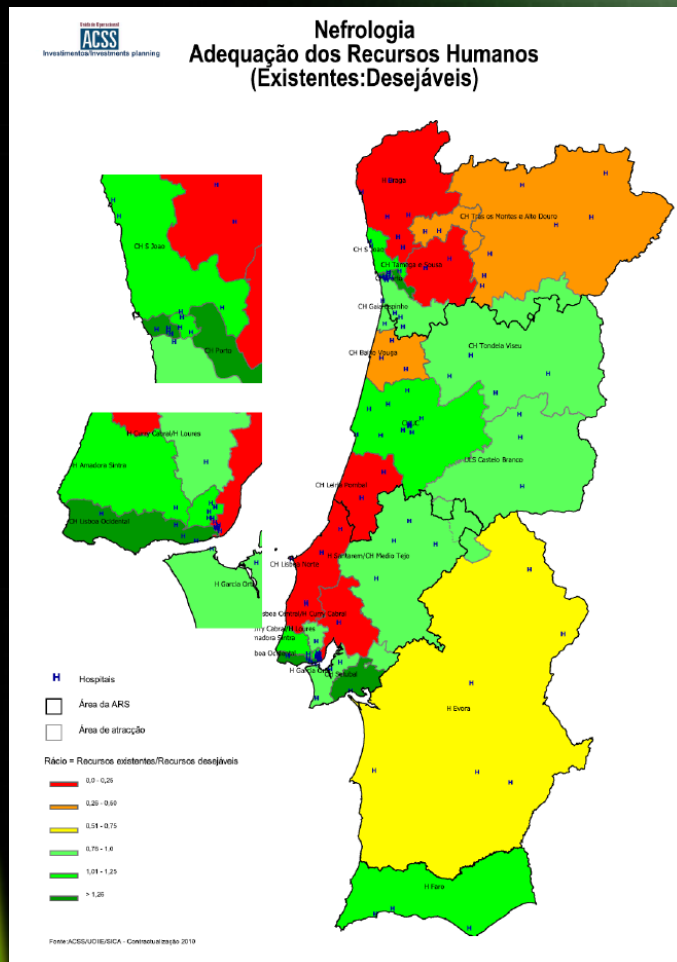
MEDICINA NUCLEAR

MEDICINA NUCLEAR	2011	2012	2013	2014	2015	2016	2017	2018	2019	2020	2021	2022	2023	2024	2025	2026	2027	2028	2029	2030
Entradas	2	2	3	3	3	2	2	2	3	3	3	3	3	3	3	3	3	3	3	3
Saídas	0	0	0	0	1	1	1	1	1	2	1	1	0	0	1	2	1	0	2	0

Entrada de Especialistas vs Aposentações



Avaliação Especialidades Médicas em Portugal

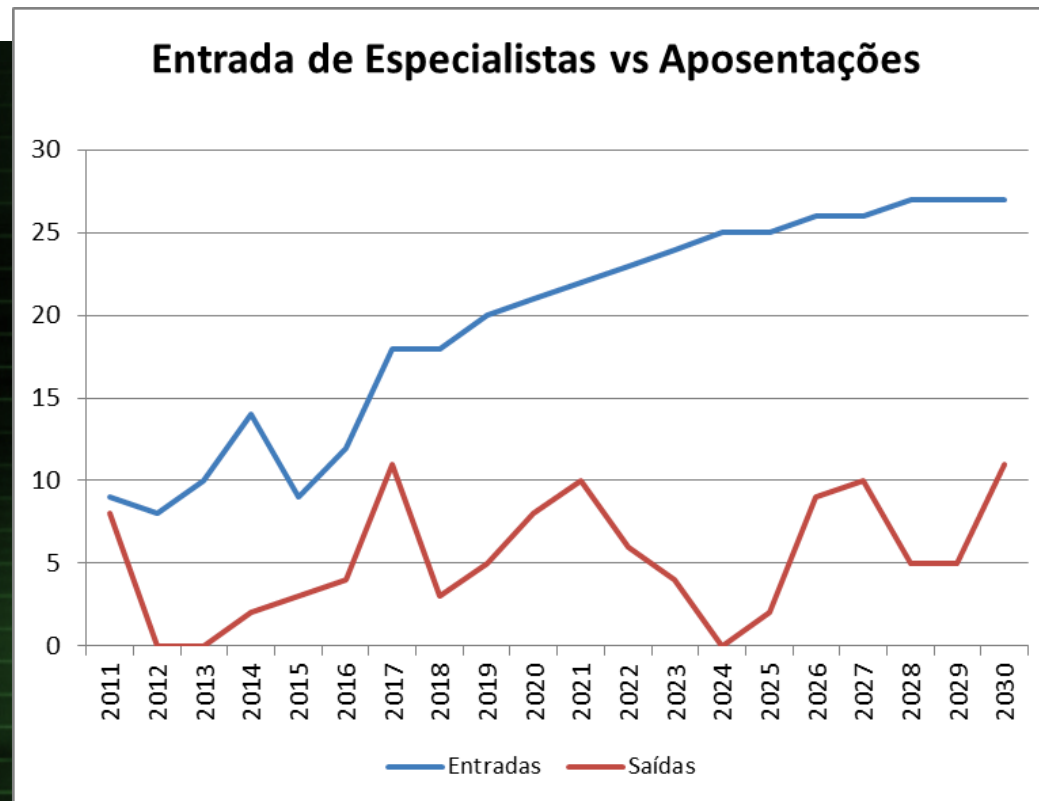


Região/Instituição	Grupo Profissional					Total	Total Geral	Desejáveis	Diferença
	Pré carreira	Pessoal Médico							
		30-39	40-49	50-59	60+				
Alentejo	3	2	2	3		7	10	7	0
HOSPITAL DO ESPIRITO SANTO - ÉVORA, E.P.E.	3	2	1	2		5	8	7	2
UNIDADE LOCAL DE SAÚDE DO NORTE ALENTEJANO, E.P.E.			1	1		2	2		-2
Algarve	3	2	3	3		8	11	7	-1
HOSPITAL DE FARO	3	2	3	3		8	11	7	-1
Centro	12	11	9	8	5	33	45	31	-2
CENTRO HOSPITALAR COIMBRA, E.P.E.	5	1	3	3	1	8	13		-8
C.H.U.C., E.P.E.	4	5	2	3	4	14	18	14	0
HOSPITAL DE S. TEOTONIO, S.A. - VISEU	3	3	2	1		6	9	7	1
HOSPITAL DE SATO ANDRÉ, S.A. - VISEU									3
HOSPITAL INFANTE D. PEDRO, E.P.E. - AVEIRO		1				1	1		3
UNIDADE LOCAL DE SAÚDE DE CASTELO BRANCO, E.P.E.		1	2	1		4	4	4	0
Lisboa e Vale do Tejo	23	18	23	28	8	77	100	79	2
CENTRO HOSPITALAR LISBOA CENTRAL, E.P.E.									13
CENTRO HOSPITALAR DE LISBOA OCIDENTAL, EPE	3	5	6	7	2	20	23	13	-7
CENTRO HOSPITALAR DE SETÚBAL E.P.E.	2	2	1	2		5	7	3	-2
CENTRO HOSPITALAR DO MEDIO TEJO, E.P.E.		2		1	1	4	4		5
CENTRO HOSPITALAR LISBOA NORTE, E.P.E.	9	4	5	3	4	16	25	14	-2
HFF, E.P.E.	3	1	3	3	1	8	11	6	-2
HOSPITAL CURRY CABRAL, E.P.E.	6	2	3	8		13	19	14	1
HOSPITAL DE REYNALDO DOS SANTOS - V.F.XIRA			1			1	1		-1
HOSPITAL DE LOURES (Em construção)									3
HOSPITAL DISTRIAL DE SANTARÉM, E.P.E.				1		1	1		-1
HOSPITAL GARCIA DE ORTA, E.P.E. - ALMADA		2	4	3		9	9		8
Norte	15	15	23	16	1	55	70	62	7
CENTRO HOSP. DE TRÁS-OS-MONTES E ALTO DOURO, E.P.E	3	2	1	1		4	7	7	3
CENTRO HOSP. V. N.GAJA ESPINHO, E.P.E.	3	2	3	2		7	10	9	2
CENTRO HOSPITALAR DO NORDESTE, E.P.E.			1			1	1		-1
CENTRO HOSPITALAR DO PORTO, E. P. E.	7	4	9	5	1	19	26	11	-8
CENTRO HOSPITALAR DO TÁMEGA E SOUSA, E.P.E.								5	5
ESCALA BRAGA - SOC.GESTORA DO ESTABELECIMENTO, S.A			1			1	1		13
HOSPITAL S. JOAO, E.P.E.		6	7	5		18	18	13	-5
INST.PORT.ONC.FRAN.GENTIL-E.P.E.	2		1	3		4	6	4	0
UNIDADE LOCAL SAÚDE DE MATOSINHOS, E.P.E.		1				1	1		-1
Total	56	48	60	58	14	180	236	186	6

Avaliação Especialidades Médicas em Portugal

NEFROLOGIA

NEFROLOGIA	2011	2012	2013	2014	2015	2016	2017	2018	2019	2020	2021	2022	2023	2024	2025	2026	2027	2028	2029	2030
Entradas	9	8	10	14	9	12	18	18	20	21	22	23	24	25	25	26	26	27	27	27
Saídas	8	0	0	2	3	4	11	3	5	8	10	6	4	0	2	9	10	5	5	11



Avaliação Especialidades Médicas em Portugal

NEUROCIURURGIA

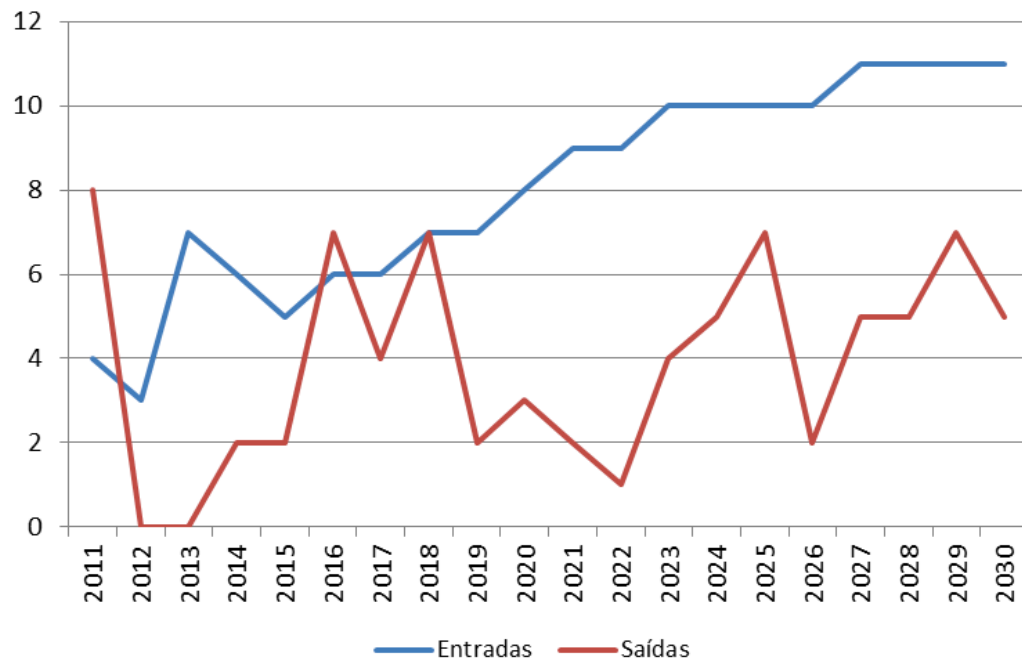
Região/Instituição	Grupo Profissional					Total	Total Geral
	Pré carreira	Pessoal Médico					
		30-39	40-49	50-59	60+		
Alentejo	1				1	1	2
HOSPITAL DO ESPIRITO SANTO - ÉVORA, E.P.E.	1				1	1	2
Algarve			1	2		3	3
HOSPITAL DE FARO			1	2		3	3
Centro	8	6	5	9	4	24	32
CENTRO HOSPITALAR COIMBRA, E.P.E.	5	2	2	4	2	10	15
H.U.C.,E.P.E.	3	3	1	5	2	11	14
HOSPITAL DE S. TEOTONIO, S.A. - VISEU		1	2			3	3
Lisboa e Vale do Tejo	11	10	25	17	9	61	72
CENTRO HOSPITALAR DE LISBOA CENTRAL, E.P.E	6	2	8	8	6	24	30
CENTRO HOSPITALAR DE LISBOA OCIDENTAL, EPE	2	2	7	3	2	14	16
CENTRO HOSPITALAR LISBOA NORTE, E.P.E.	3	3	6	4	1	14	17
HOSPITAL DISTRIITAL DE SANTARÉM, E.P.E.			1			1	1
HOSPITAL GARCIA DE ORTA, E.P.E. - ALMADA		3	2	2		7	7
INST.PORT.ONC.FRAN.GENTIL-E.P.E.			1			1	1
Norte	9	11	16	10	3	40	49
CENTRO HOSP. V. N.GAIA ESPINHO, E.P.E.		1	2	2		5	5
CENTRO HOSP.ENTRE DOURO E VOUGA, E.P.E.				1		1	1
CENTRO HOSPITALAR DO PORTO, E. P. E.	6	5	6	3	2	16	22
ESCALA BRAGA - SOC.GESTORA DO ESTABELECIMENTO, S,A	3		2	1	1	4	7
HOSPITAL S. JOAO, E.P.E.		3	5	1		9	9
INST.PORT.ONC.FRAN.GENTIL-E.P.E.			1	2		3	3
UNIDADE LOCAL SAÚDE DE MATOSINHOS, E.P.E.		2				2	2
Total	29	27	47	38	17	129	158

Avaliação Especialidades Médicas em Portugal

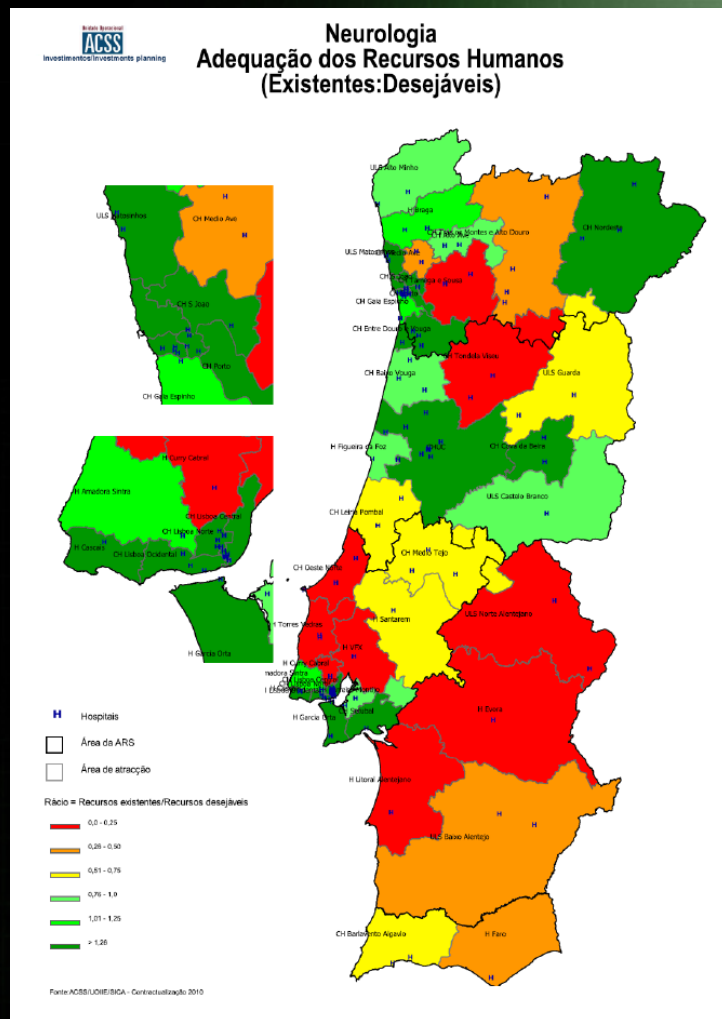
NEUROCIRURGIA

NEUROCIRURGIA	2011	2012	2013	2014	2015	2016	2017	2018	2019	2020	2021	2022	2023	2024	2025	2026	2027	2028	2029	2030
Entradas	4	3	7	6	5	6	6	7	7	8	9	9	10	10	10	10	11	11	11	11
Saídas	8	0	0	2	2	7	4	7	2	3	2	1	4	5	7	2	5	5	7	5

Entrada de Especialistas vs Aposentações



Avaliação Especialidades Médicas em Portugal



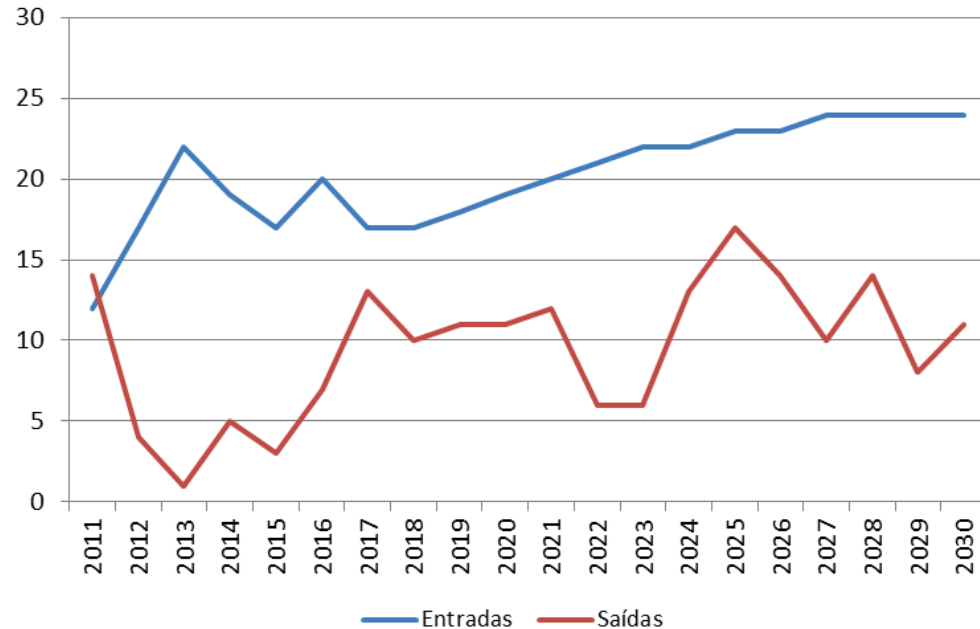
Região/Instituição	Grupo Profissional				Total Geral	Desejáveis	Diferença
	Pré carreira	Pessoal Médico 30-39	40-49	50-59 60+			
Alentejo	1	1	2		3	4	14
HOSPITAL DO ESPIRITO SANTO - Évora, E.P.E.	1	1	1		2	3	8
HOSPITAL DO LITORAL ALENTEJANO, E.P.E.							2
ULS DO NORTE ALENTEJANO, E.P.E.							2
UNIDADE LOCAL DE SAÚDE DO BAIXO ALENTEJO, E.P.E.			1		1	1	2
Algarve	3	1	1	6	8	11	16
CENTRO HOSPITALAR DO BARLAVENTO ALGARVIO, E.P.E.		1	1		2	2	3
HOSPITAL DE FARO	3			6	6	9	13
Centro	20	6	17	24	10	57	77
CENTRO HOSPITALAR COIMBRA, E.P.E.	9	1	5	6	2	14	23
CENTRO HOSPITALAR DA COVA DA BEIRA, E.P.E.		1	1	2	4	4	2
C.H.U.C., E.P.E.	9	2	7	11	3	23	32
HOSPITAL DE S. TEOTONIO, S.A. - VISEU	2	2	1			3	5
HOSPITAL DISTRITAL DA FIGUEIRA DA FOZ, E.P.E.				2		2	2
HOSPITAL INFANTE D. PEDRO, E.P.E. - AVEIRO			1	1	2	4	4
Hospital Santo André-Leiria, E.P.E.	1	1			1	2	2
IPOCOIMBRAFG, E.P.E.			1	1		2	2
UNIDADE LOCAL DE SAÚDE DA GUARDA, E.P.E.			1			1	1
UNIDADE LOCAL DE SAÚDE DE CASTELO BRANCO, E.P.E.				1	1	2	2
Lisboa e Vale do Tejo	29	30	40	42	10	122	151
ADMINISTRAÇÃO REGIONAL SAÚDE LISBOA VALE TEJO, I.P.				1	1	1	1
CENTRO HOSPITALAR BARREIRO MONTUJO, E.P.E.			1	3		4	4
CENTRO HOSPITALAR DE LISBOA CENTRAL, E.P.E.	7	4	8	8	3	23	30
CENTRO HOSPITALAR DE LISBOA OCIDENTAL, EPE	3	6	4	6	1	17	20
CENTRO HOSPITALAR DE SETÚBAL, E.P.E.		2	1	1	1	5	5
CENTRO HOSPITALAR DO MEDIO TEJO, E.P.E.				1	1	2	2
CENTRO HOSPITALAR LISBOA NORTE, E.P.E.	11	6	12	7		25	36
CENTRO HOSPITALAR OESTE NORTE, E.P.E.				1	1	1	1
CENTRO HOSPITALAR PSIQUIÁTRICO DE LISBOA			2	1		3	3
CENTRO HOSPITALAR DE TORRES VEDRAS, E.P.E.							3
HOSPITAL DE REYNALDO DOS SANTOS - V.F.XIRA							4
HOSPITAL DE LOURES (Em construção)							5
HFF, E.P.E.	6	3	5	3	1	12	18
HOSPITAL DISTRITAL DE SANTARÉM, E.P.E.			1	2		3	3
HOSPITAL GARCIA DE ORTA, E.P.E. - ALMADA		5	4	6		15	15
INST.PORT.ONC.FRAN.GENTIL-E.P.E.	2	1	2	2	2	7	9
CENTRO HOSPITALAR DE CASCAIS		3	1			4	4
Norte	27	28	24	41	9	102	129
CENTRO HOSP. DE TRÁS-OS-MONTES E ALTO DOURO, E.P.E.	4	2	2	2		6	10
CENTRO HOSP. POVOA DO VARZIM-VILA DO CONDE, E.P.E.			1	1		1	1
CENTRO HOSP. V. N.GAIA ESPINHO, E.P.E.	2	3	2	5		10	12
CENTRO HOSP. ENTRE DOURO E VOUGA, E.P.E.	5	4	2	2	1	9	14
CENTRO HOSPITALAR DO ALTO AVE, E.P.E.		1	1	2		4	4
CENTRO HOSPITALAR DO MÉDIO AVE, E.P.E.		1				1	1
CENTRO HOSPITALAR DO NORDESTE, E.P.E.			3	1		4	4
CENTRO HOSPITALAR DO PORTO, E. P. E.	11	3	4	9	6	22	33
CENTRO HOSPITALAR DO TÁMEGA E SOUSA, E. P. E.			1			1	1
ESCALA BRAGA - SOC.GESTORA DO ESTABELECIMENTO, S.A	4	2	4	2	1	9	13
HOSPITAL MAGALHAES LEMOS		1				1	1
HOSPITAL S. JOAO, E.P.E.		6	3	12	1	22	22
INST.PORT.ONC.FRAN.GENTIL-E.P.E.	1	1	1			3	3
UNIDADE LOCAL DE SAÚDE DO ALTO MINHO, E.P.E.		3	3			6	6
UNIDADE LOCAL SAÚDE DE MATOSINHOS, E.P.E.	1	2		1		3	4
Total	80	65	83	115	29	292	372

Avaliação Especialidades Médicas em Portugal

NEUROLOGIA

NEUROLOGIA	2011	2012	2013	2014	2015	2016	2017	2018	2019	2020	2021	2022	2023	2024	2025	2026	2027	2028	2029	2030
Entradas	12	17	22	19	17	20	17	17	18	19	20	21	22	22	23	23	24	24	24	24
Saídas	14	4	1	5	3	7	13	10	11	11	12	6	6	13	17	14	10	14	8	11

Entrada de Especialistas vs Aposentações



Avaliação Especialidades Médicas em Portugal

NEURORRADIOLOGIA

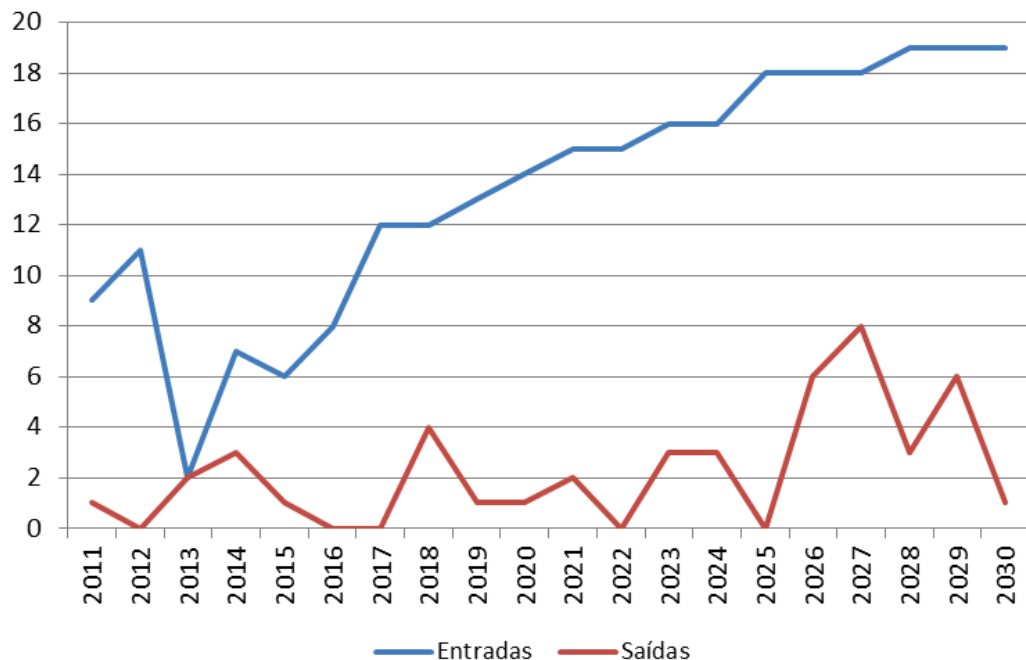
Região/Instituição	Grupo Profissional					Total	Total Geral
	Pré carreira	Pessoal Médico					
		30-39	40-49	50-59	60+		
Alentejo		1				1	1
HOSPITAL DO ESPIRITO SANTO - Évora, E.P.E.		1				1	1
Algarve			1			1	1
HOSPITAL DE FARO			1			1	1
Centro	9	5	5	6	1	17	26
CENTRO HOSPITALAR COIMBRA, E.P.E.	2	3	2	1		6	8
H.U.C.,E.P.E.	7	2	1	5	1	9	16
HOSPITAL DISTRITAL DA FIGUEIRA DA FOZ, E.P.E.			2			2	2
Lisboa e Vale do Tejo	12	17	14	11	4	46	58
CENTRO HOSPITALAR BARREIRO MONTIJO, E.P.E.			1			1	1
CENTRO HOSPITALAR DE LISBOA CENTRAL, E.P.E	5	4	3	6	1	14	19
CENTRO HOSPITALAR DE LISBOA OCIDENTAL, EPE		2	1	1	2	6	6
CENTRO HOSPITALAR DE SETÚBAL E.P.E.				2		2	2
CENTRO HOSPITALAR LISBOA NORTE, E.P.E.	6	3	4			7	13
HFF, E.P.E.	1	6	3			9	10
HOSPITAL GARCIA DE ORTA, E.P.E. - ALMADA		2	2	2	1	7	7
Norte	10	14	21	4	2	41	51
CENTRO HOSP. V. N.GAIA ESPINHO, E.P.E.		2	2			4	4
CENTRO HOSPITALAR DO ALTO AVE, E.P.E.		1	3			4	4
CENTRO HOSPITALAR DO MÉDIO AVE, E.P.E.			1			1	1
CENTRO HOSPITALAR DO PORTO, E. P. E.	5	6	7	1	1	15	20
ESCALA BRAGA - SOC.GESTORA DO ESTABELECIMENTO, S.A	1	2	1			3	4
HOSPITAL S. JOAO, E.P.E.		1	4	2		7	7
INST.PORT.ONC.FRAN.GENTIL-E.P.E.		2	2			4	4
UNIDADE LOCAL SAÚDE DE MATOSINHOS, E.P.E.	4		1	1	1	3	7
Total	31	37	41	21	7	106	137

Avaliação Especialidades Médicas em Portugal

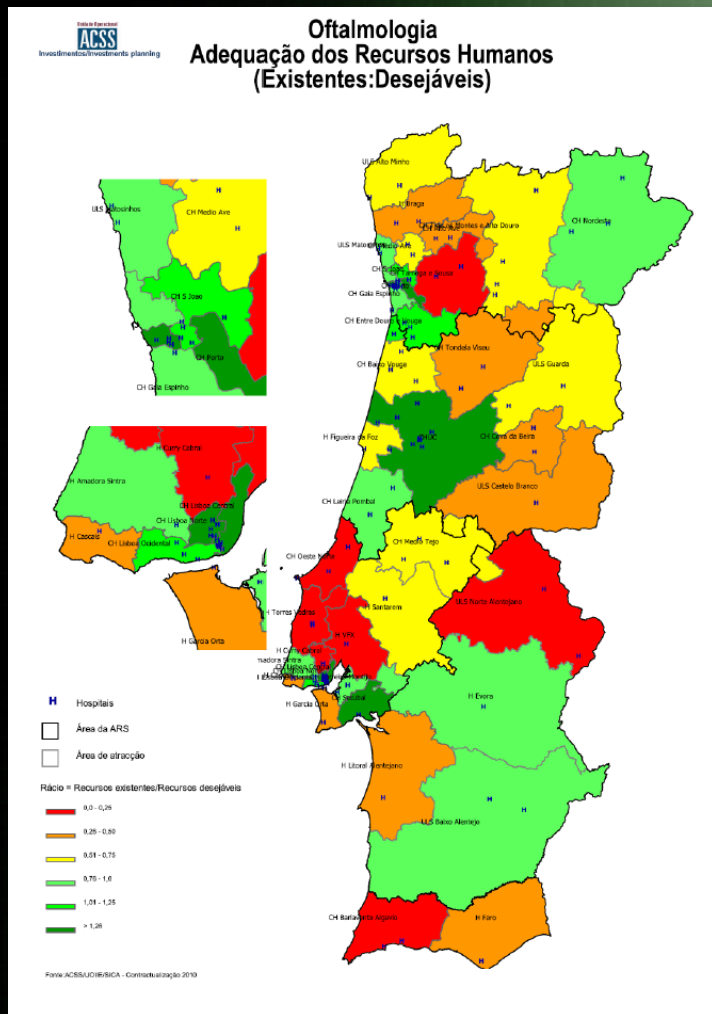
NEURORRADIOLOGIA

NEURORRADIOLOGIA	2011	2012	2013	2014	2015	2016	2017	2018	2019	2020	2021	2022	2023	2024	2025	2026	2027	2028	2029	2030
Entradas	9	11	2	7	6	8	12	12	13	14	15	15	16	16	18	18	18	19	19	19
Saídas	1	0	2	3	1	0	0	4	1	1	2	0	3	3	0	6	8	3	6	1

Entrada de Especialistas vs Aposentações



Avaliação Especialidades Médicas em Portugal



Região/Instituição	Grupo Profissional					Total	Total Geral	Desejáveis	Diferença
	Pré carreira	Pessoal Médico	30-39	40-49	50-59				
Alentejo	3	1	5	8		14	17	24	10
HOSPITAL DO ESPIRITO SANTO - Évora, E.P.E.	3	1	3	5		9	12	11	2
HOSPITAL DO LITORAL ALENTEJANO, E.P.E.									4
UNIDADE LOCAL DE SAÚDE DO BAIXO ALENTEJO, E.P.E.			2	2		4	4	5	1
UNIDADE LOCAL DE SAÚDE DO NORTE ALENTEJANO, E.P.E.				1		1	1	4	3
Algarve	1		3	6		9	10	21	12
CENTRO HOSPITALAR DO BARLAVENTO ALGARVIO, E.P.E.			2	2		4	4	6	2
HOSPITAL DE FARO	1		1	4		5	6	15	10
Centro	24	19	26	28	6	79	103	83	4
CENTRO HOSPITALAR COIMBRA, E.P.E.	7	6	4	3	2	15	22		-15
CENTRO HOSPITALAR DA COVA DA BEIRA, E.P.E.			1	1	2	2	2	4	2
C.H.U.C., E.P.E.	13	7	12	10	2	31	44	31	0
HOSPITAL DE S. TEOTONIO, S.A. - VISEU	1	3	1	3		7	8	15	8
HOSPITAL DISTRITAL DA FIGUEIRA DA FOZ, E.P.E.			1	2		3	3	4	1
HOSPITAL INFANTE D. PEDRO, E.P.E. - AVEIRO	1	1	3	2		6	7	10	4
Hospital Santo André-Ledra, E.P.E.	2	2	4	2	1	9	11	9	0
UNIDADE LOCAL DE SAÚDE DA GUARDA, E.P.E.			1	3	4	4	4	6	2
UNIDADE LOCAL DE SAÚDE DE CASTELO BRANCO, E.P.E.				2		2	2	4	2
Lisboa e Vale do Tejo	40	41	46	87	26	200	240	179	-21
ADMINISTRAÇÃO REGIONAL SAÚDE LISBOA VALE TEJO, I.P.	1	2	3	6	5	16	17		-16
CENTRO HOSPITALAR BARREIRO MONTIJO, E.P.E.		1	1	4	1	7	7	7	0
CENTRO HOSPITALAR DE LISBOA CENTRAL, E.P.E.	8	9	15	19	1	44	52	24	-20
CENTRO HOSPITALAR DE LISBOA OCIDENTAL, E.P.E.	3	2	2	12	4	20	23	19	-1
CENTRO HOSPITALAR DE SETÚBAL, E.P.E.		3	2	4	2	11	11	8	-3
CENTRO HOSPITALAR DO MÉDIO TEJO, E.P.E.		1	2	3		6	6	9	3
CENTRO HOSPITALAR LISBOA NORTE, E.P.E.	10	7	3	16	6	32	42	22	-10
CENTRO HOSPITALAR OESTE NORTE, E.P.E.					1	1	1	7	6
CENTRO HOSPITALAR TORRES VEDRAS, E.P.E.								7	7
HFF, E.P.E.	3	7	3	6	1	17	20	21	4
HOSPITAL DE REYNALDO DOS SANTOS - V.F.XIRA	2						2	9	9
HOSPITAL DE LOURES (Em construção)								9	9
HOSPITAL DISTRITAL DE SANTARÉM, E.P.E.	1		2	3		5	6	7	2
HOSPITAL GARCIA DE ORTA, E.P.E. - ALMADA		3	4	1	2	10	10	21	11
INST.PORT.ONC.FRAN.GENTIL-E.P.E.				2		2	2	2	0
INSTITUTO DE OFTALMOLOGIA DRº GAMA PINTO	12	3	7	10	3	23	35		-23
CENTRO HOSPITALAR DE CASCAIS		3	2	1		6	6	7	1
Norte	28	40	34	40	14	128	156	176	48
CENTRO HOSP. DE TRÁS-OS-MONTES E ALTO DOURO, E.P.E.		2	3	2	2	9	9	15	6
CENTRO HOSP. V. N.GAIA ESPINHO, E.P.E.	3	7	5	1	1	14	17	18	4
CENTRO HOSP.ENTRE DOURO E VOUGA, E.P.E.	4	3	5	4	2	14	18	13	-1
CENTRO HOSPITALAR DO ALTO AVE, E.P.E.		2		4		6	6	9	3
CENTRO HOSPITALAR DO MÉDIO AVE, E.P.E.		1	2	2	1	6	6	9	3
CENTRO HOSPITALAR DO NORDESTE, E.P.E.		1	3	1	5	5	5	6	1
CENTRO HOSPITALAR DO PORTO, E.P.E.	15	8	9	5	1	23	38	17	-6
HOSPITAL DO TÁMEGA E SOUSA, E.P.E.								18	18
HOSPITAL DE SANTA MARIA MAIOR, E.P.E. - BARCELOS								6	6
ESCALA BRAGA - SOC.GESTORA DO ESTABELECIMENTO, S.A	2	3	2		1	6	8	19	13
CENTRO HOSPITALAR S. JOÃO, E.P.E.		8	6	13	4	31	31	26	-5
INST.PORT.ONC.FRAN.GENTIL-E.P.E.					1	1	1	1	0
UNIDADE LOCAL DE SAÚDE DO ALTO MINHO, E.P.E.				5		5	5	9	4
UNIDADE LOCAL SAÚDE DE MATOSINHOS, E.P.E.	4	6	1	1		8	12	10	2
Total	96	101	114	169	46	430	526	483	53

Avaliação Especialidades Médicas em Portugal

OFTALMOLOGIA

OFTALMOLOGIA	2011	2012	2013	2014	2015	2016	2017	2018	2019	2020	2021	2022	2023	2024	2025	2026	2027	2028	2029	2030
Entradas	24	29	46	28	37	48	48	53	57	61	62	65	66	67	69	70	71	71	71	71
Saídas	15	4	7	7	5	14	20	16	19	22	10	14	11	26	16	12	16	17	14	15

Entrada de Especialistas vs Aposentações

