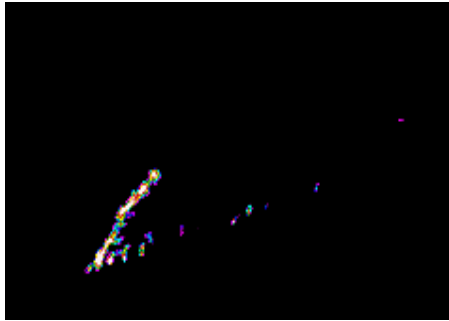


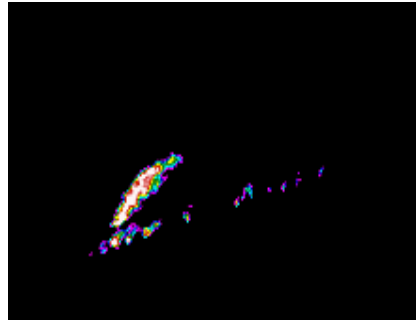
# Ensaaios de campo



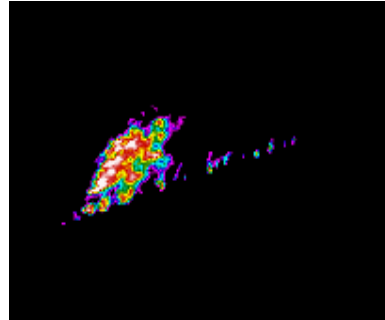




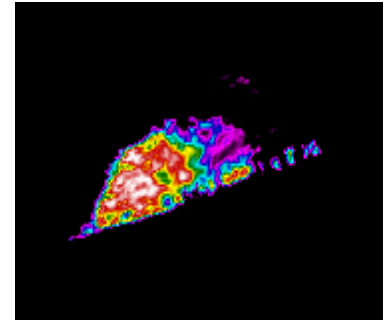
0''



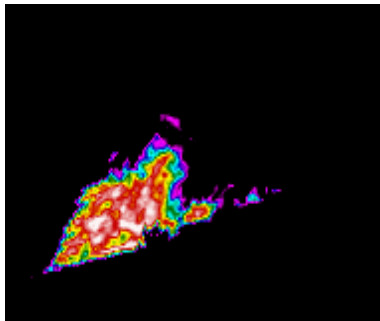
10''



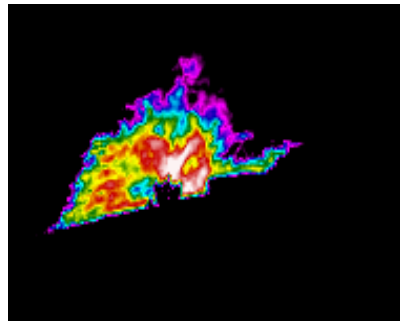
20''



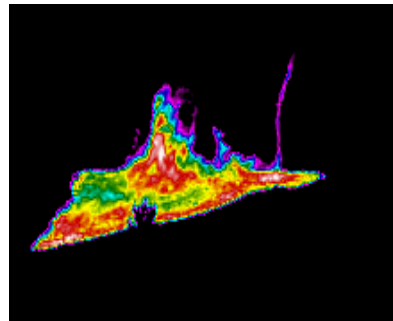
30''



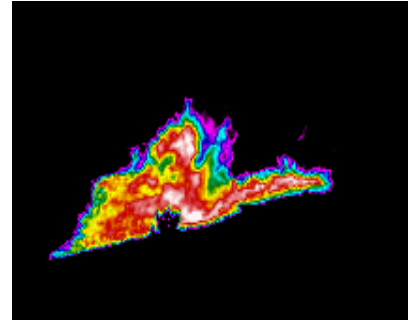
40''



50''



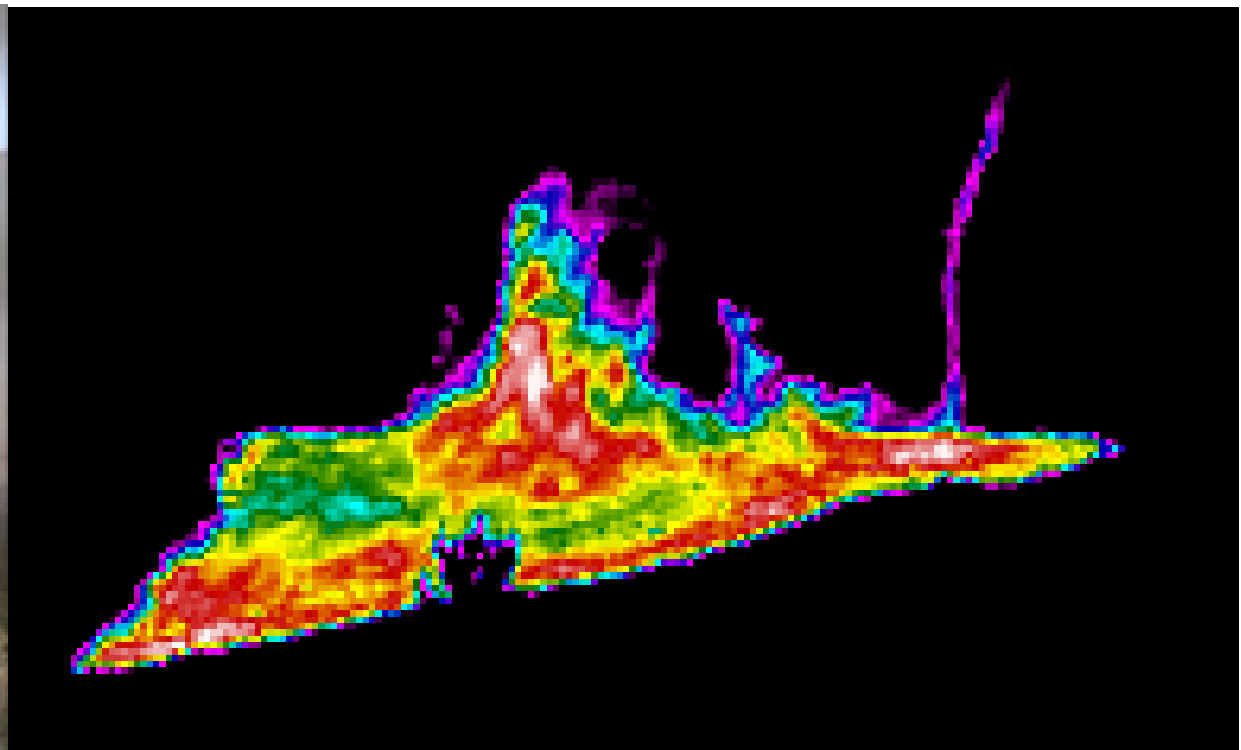
60''



70''



# Formação de Turbilhões de fogo



## Comportamento eruptivo



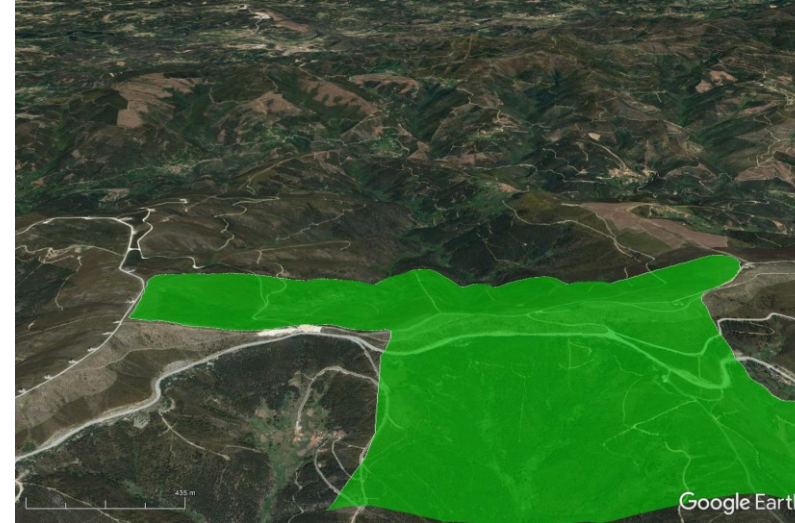
## Tornados



## Tornados de fogo



## Vórtices horizontais





## Chamas aéreas



# Fogos de copas independentes

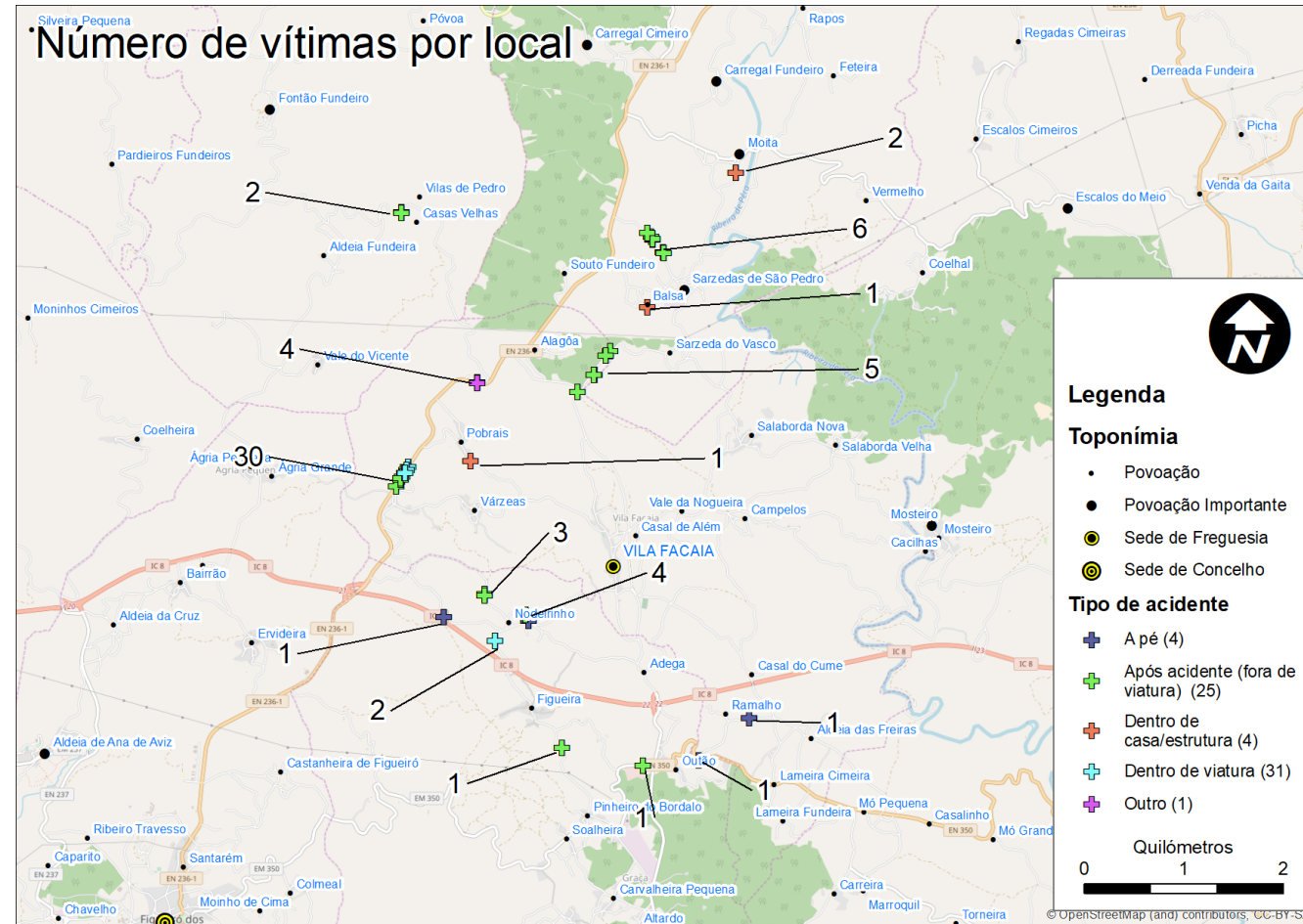
Trata-se de um fenómeno muito pouco comum, mas que nos foi relatado por várias pessoas.

Extensões de pinhal ou de eucaliptal começavam a arder subitamente, pelas copas, e só depois o fogo passava para o chão.

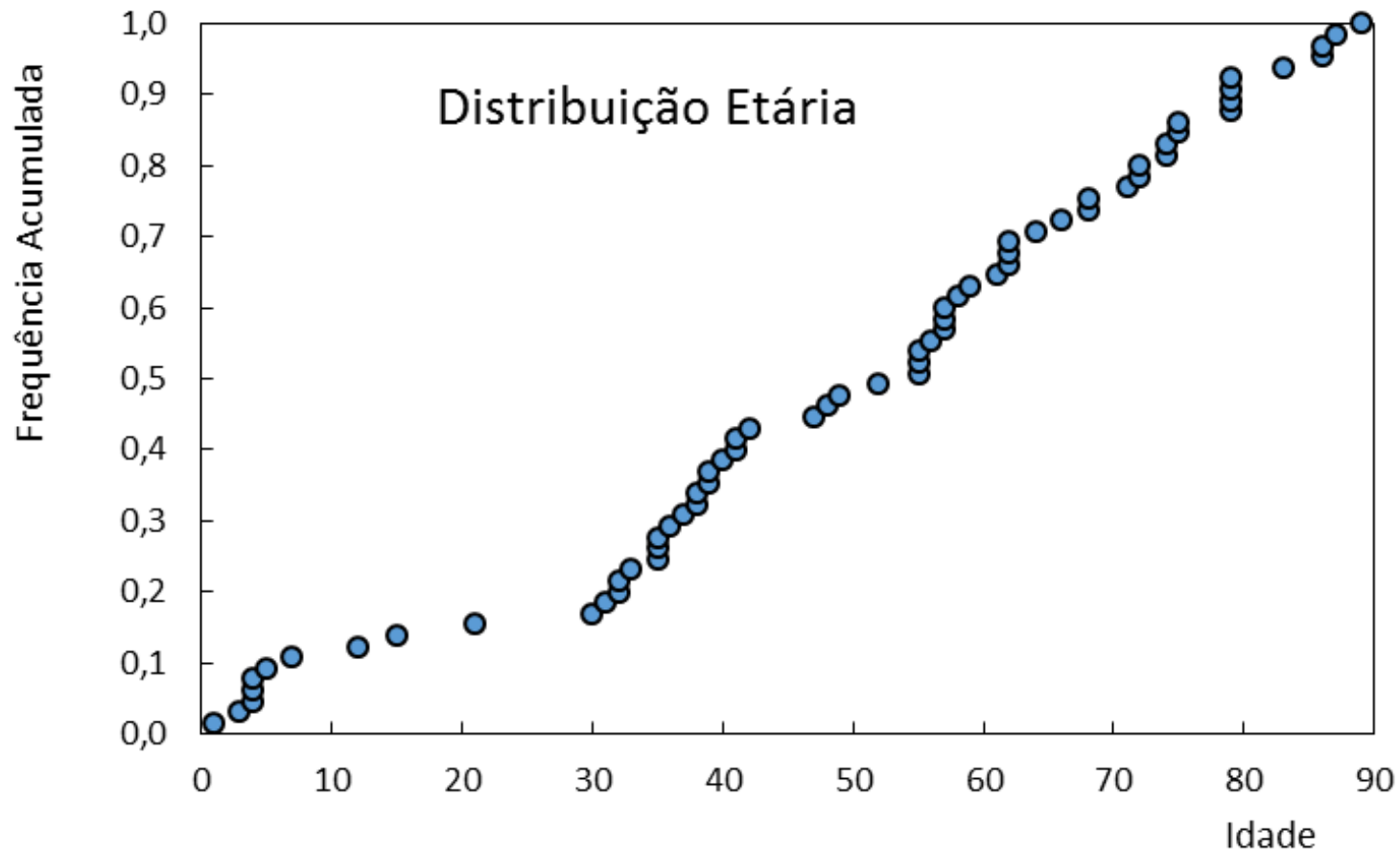




# Vítimas mortais



Distribuição etária das vítimas mortais



Pedrógão Grande  
(67 vítimas)



Troço da EN 236-1









Aldeia de Várzeas

# Moita (C. Pera)





Sarzedas do Vasco





## Pobrais



# Sobreviventes

- Felizmente houve muitos casos de sobreviventes, em diversas circunstâncias, que nos relataram as suas histórias e que podem constituir, exemplos do que se deve ou não fazer em situações análogas,



# Impacto nas comunidades

- Dupla estratégia:
  - **Recolha de informação** (Municípios, Organismos e Agencias, Forças Armadas, Proteção Civil, População, Entidades Privadas,...)
  - **Trabalho de campo intensivo**, com dezenas de entrevistas e registo de todas as estruturas destruídas identificadas.



Foco em Pedrogão Grande



# O impacto do fogo nas estruturas

Grau de afetação das estruturas em função da sua utilização

Tipo de estrutura	Estado da estrutura após o IF			
	Pouco danificada	Moderadamente danificada	Muito danificada	Totalmente destruída
Habitação permanente	35	17	46	41
Habitação secundária	19	9	46	50
Armazém agrícola	1	5	28	40
Barracão/arrumos	12	20	179	192
Garagem	5	9	22	24
Comércio	0	1	0	0
Indústria	0	2	5	8
Casa desabitada	2	4	36	16
Estrutura devoluta	1	3	56	72
Curral/estábulo	2	1	8	9
Cozinha exterior	0	2	2	2
Outro	2	1	4	4
<b>Total</b>	<b>79</b>	<b>74</b>	<b>432</b>	<b>458</b>

