

O Alentejo nas ligações nacionais e internacionais

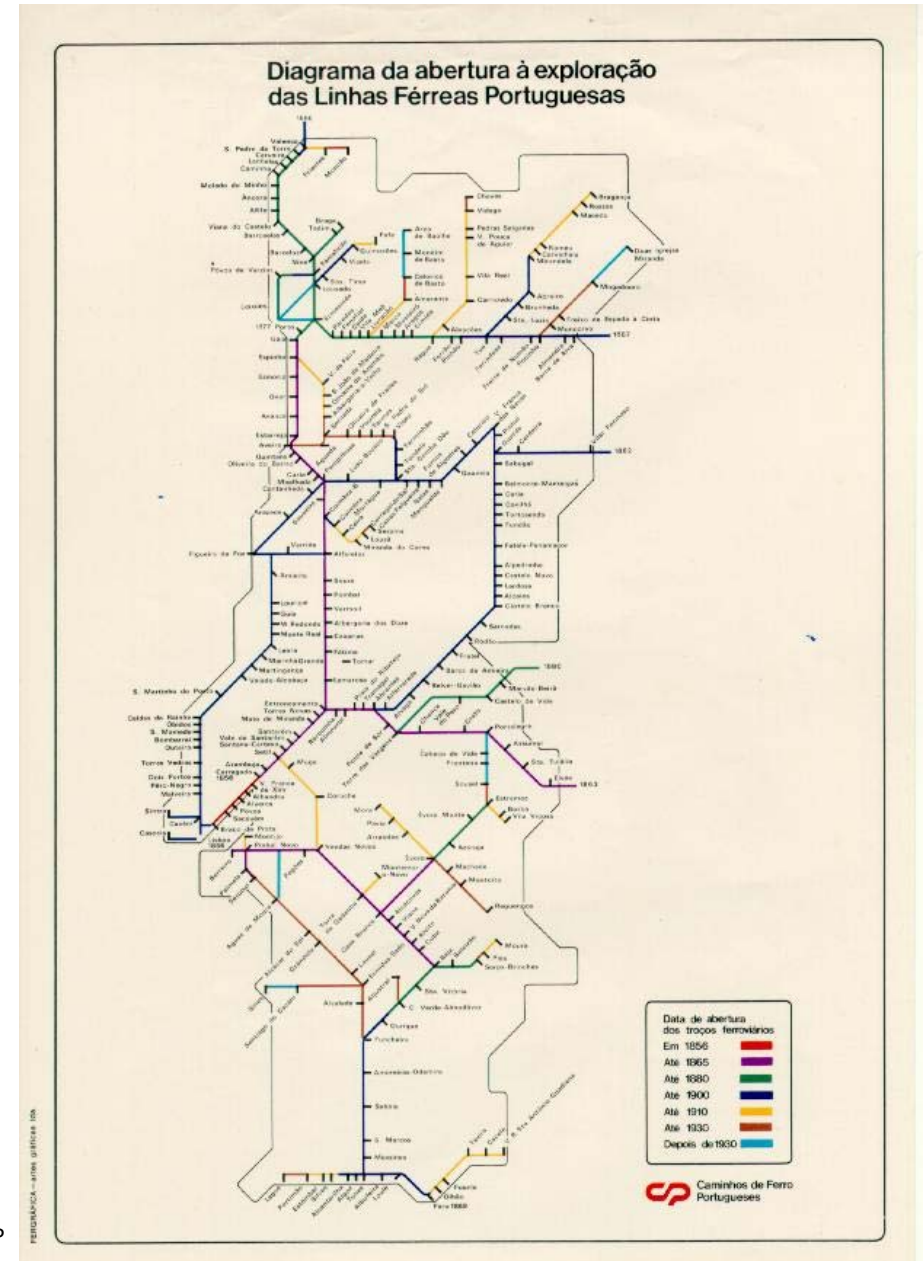
Nuno Marques da Costa
Centro de Estudos Geográficos, IGOT-UL

As tendências

- Aumento da procura de transporte
 - Demografia
 - Desenvolvimento económico
 - Processo produtivo
 - Inovação tecnológica
 - Modernidade
- Consumo energético
 - Eficiência energética
 - Restrições ambientais
 - Descarbonização da sociedade

A evolução da redes

- Rede Ferroviária
 - 1856 – 1949
 - Plano de Modernização e Reconversão dos Caminhos de Ferro (1988-1994)
 - Ferrovia 2020
- Rede Rodoviária
 - PRN 45
 - PRN 85
 - PRN 2000



Fonte: CP



Localidades

Sedes de Distrito



Rede Ferroviária

Linhas Com Exploração



Linhas Sem Exploração



Ecopistas



Localidades

Sedes de Distrito



Rede Ferroviária

Linhas Com Exploração



Linhas Sem Exploração



Ecopistas



Rede Rodoviária

Outras Concessões



Estradas de Outras Concessões

Rede IP Subconcessionada



Estradas IP Subconcessionadas

Rede IP Gestão Directa



Estradas IP Gestão Directa

Fonte: IP

2004



Anexo 1 - Linhas e Ramais em Exploração

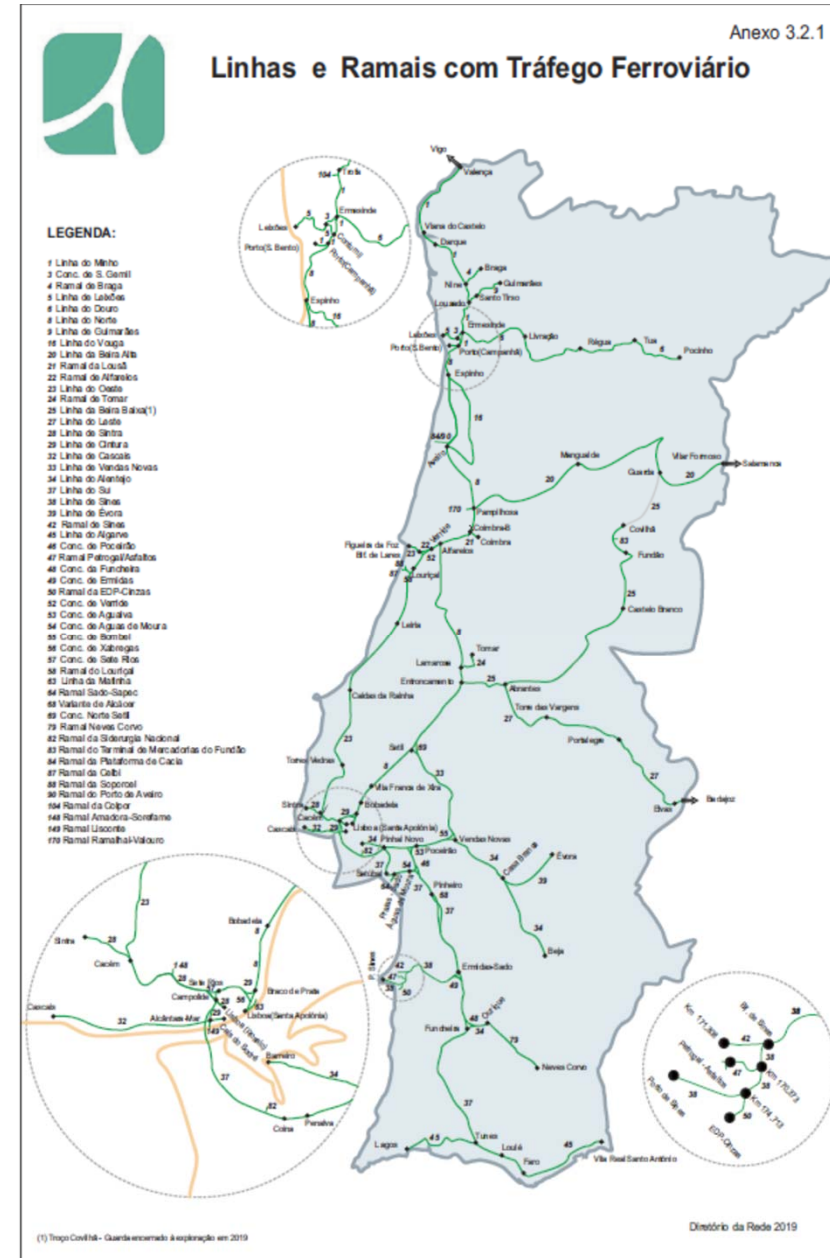


Fonte: REFER, Directório da Rede REFER 2004



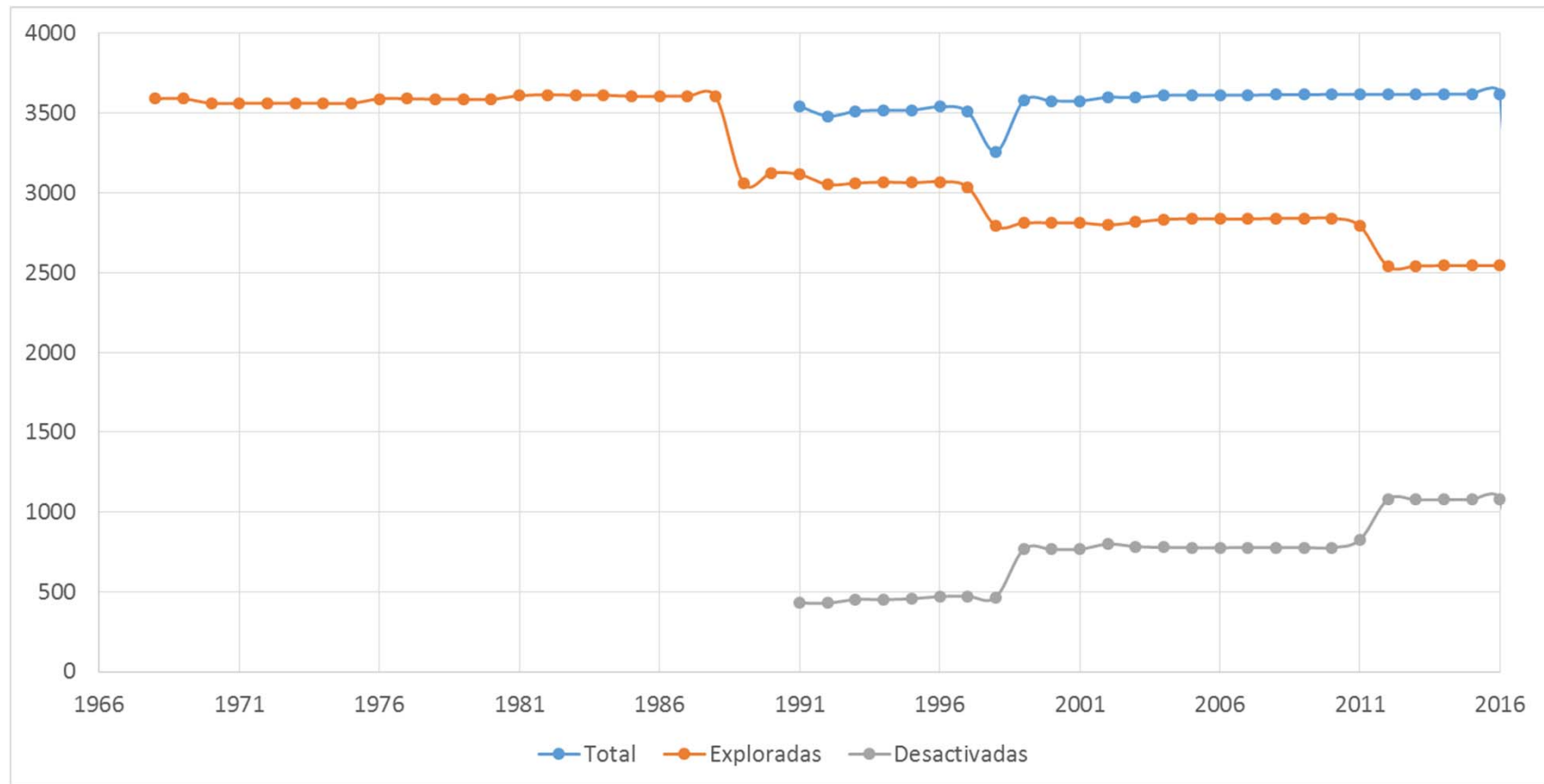
2018

- Redução da rede iniciada em 1989

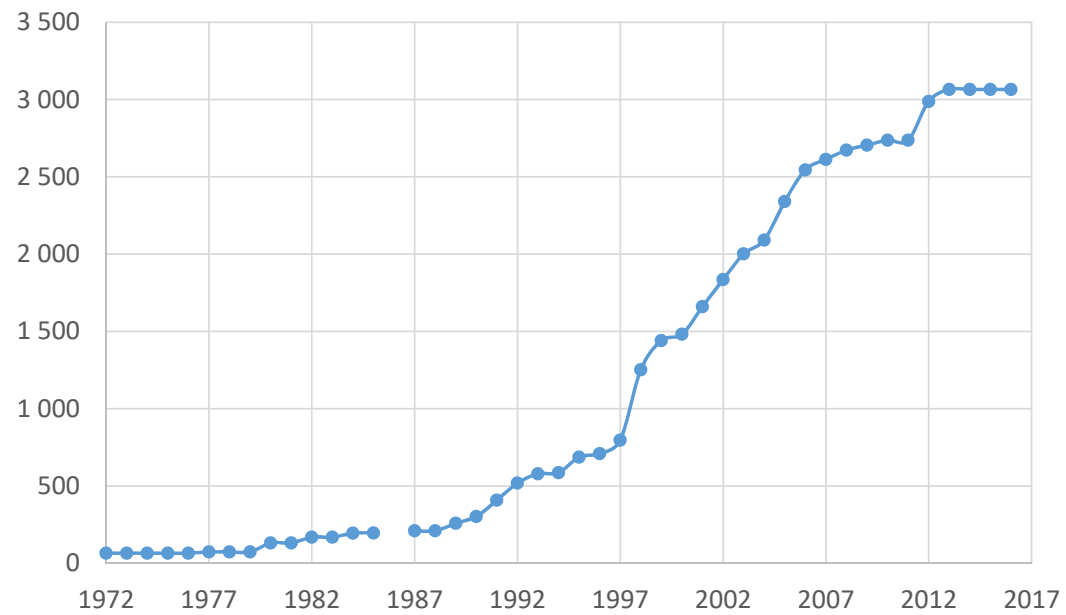


Fonte: IP, 2019 Diretório da Rede

Extensão das linhas em exploração e desativadas km

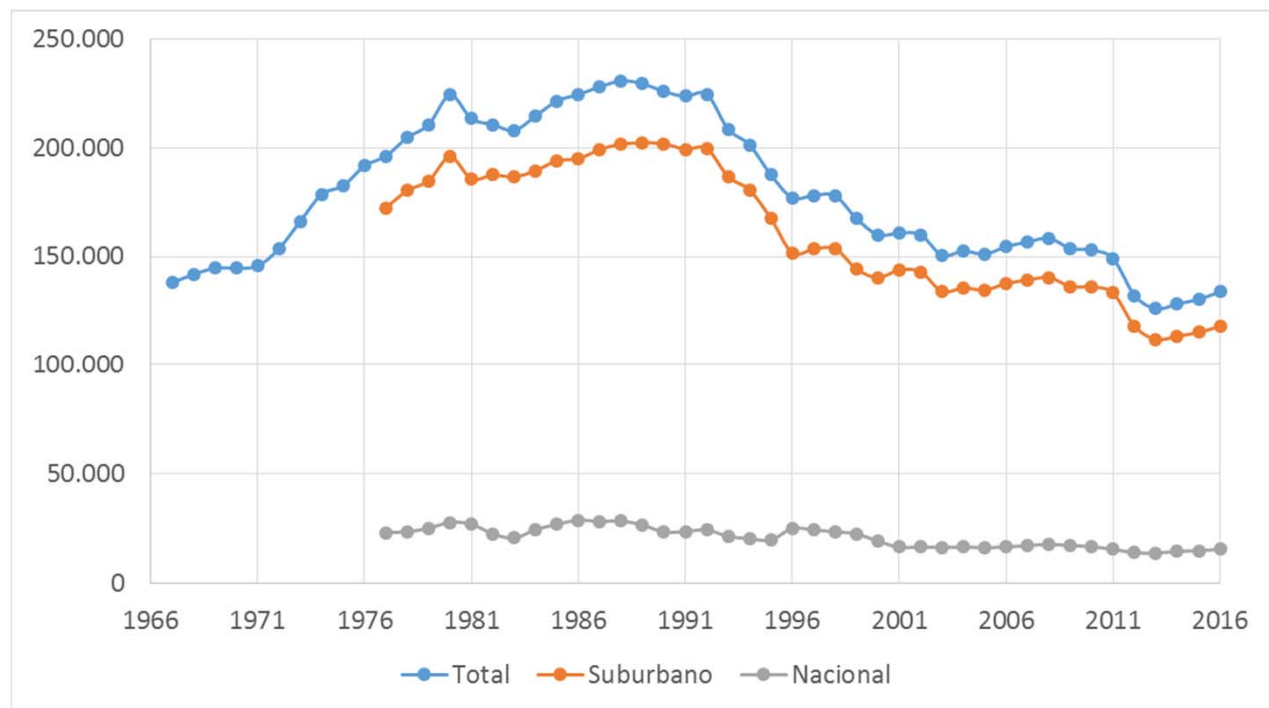


Extensão das redes de autoestradas km

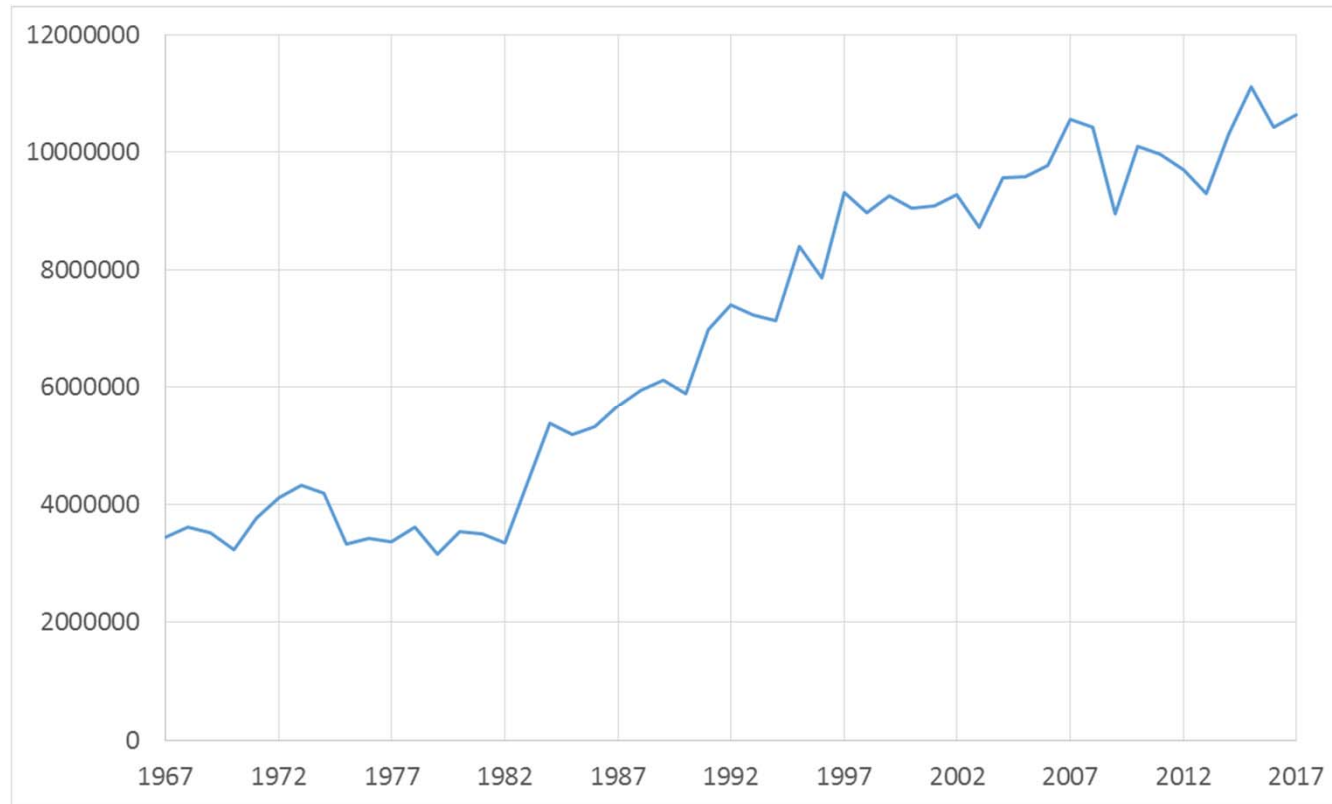


A evolução da procura

Passageiros transportados na ferrovia , 1967 a 2016

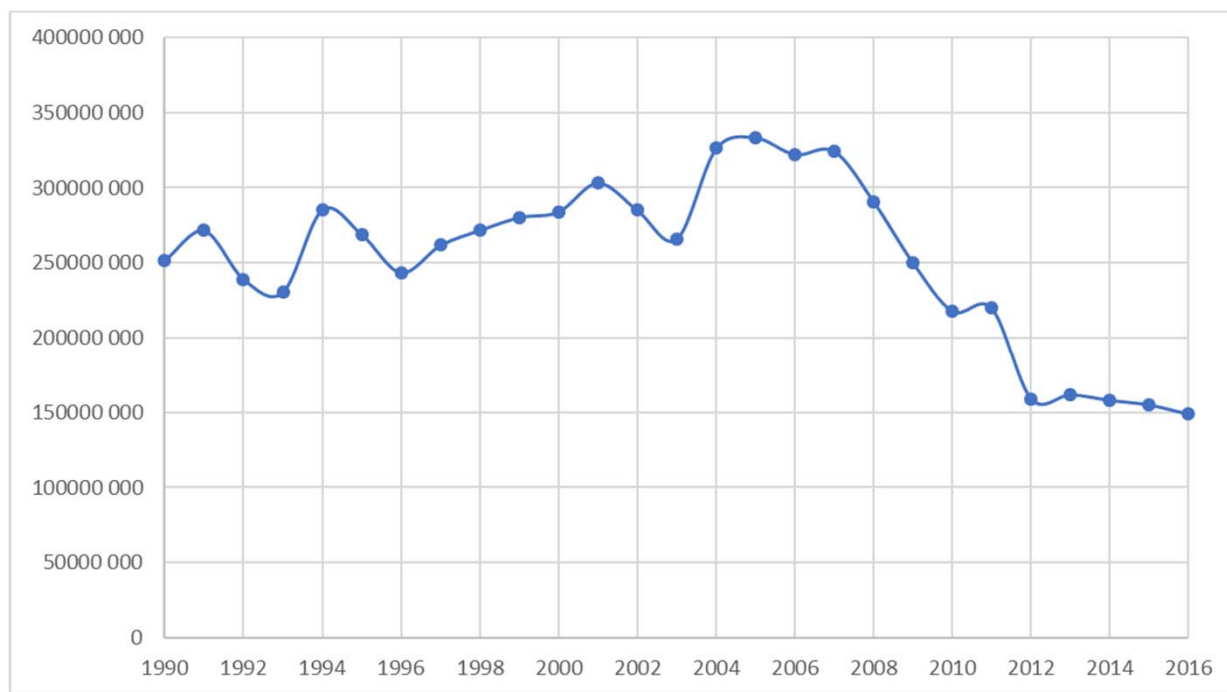


Mercadorias transportadas na ferrovia, 1967 a 2017

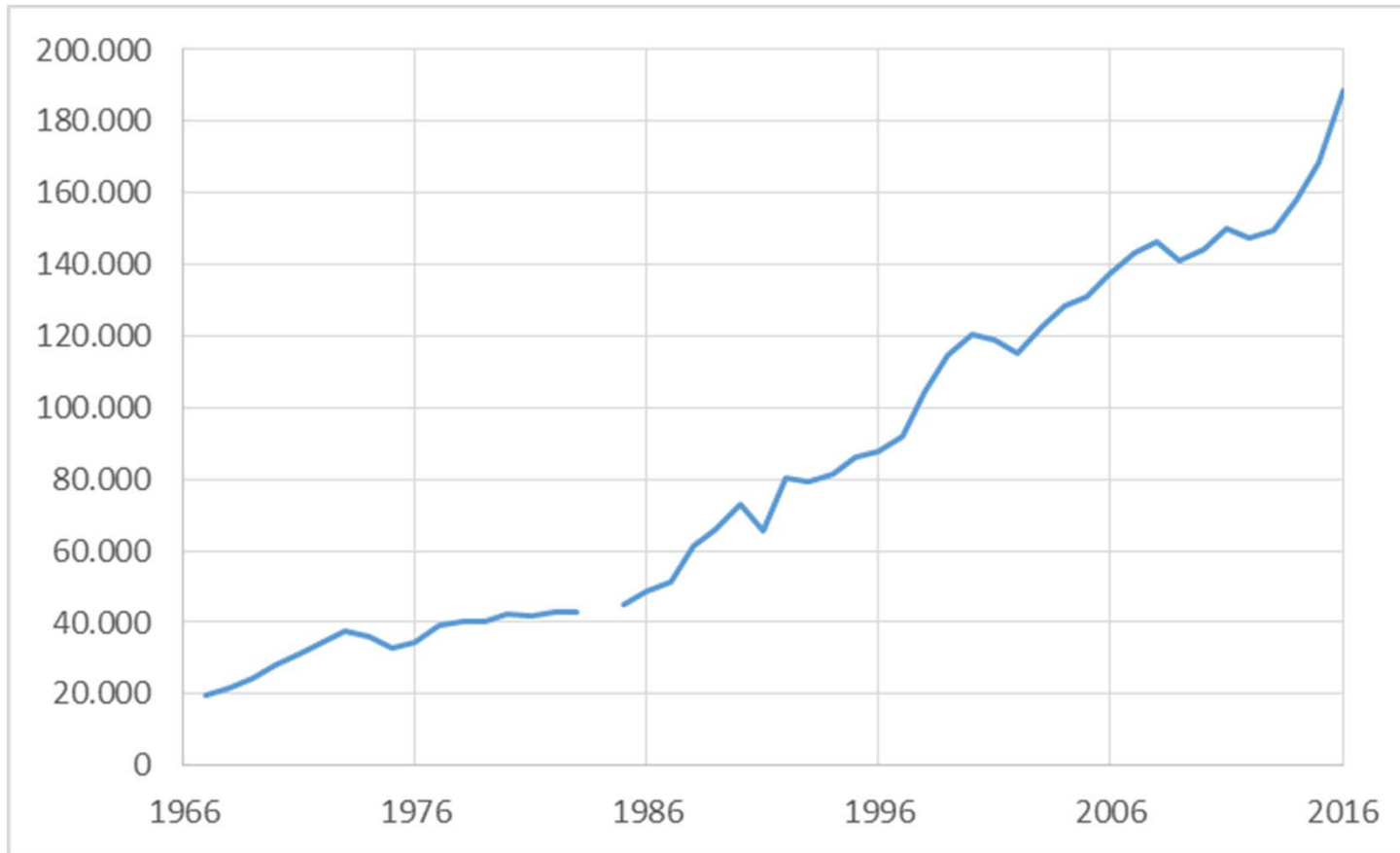


TCMA= 2,29%

Transporte de mercadorias por empresas de transporte rodoviário, 1990 a 2016 (Empresas de transporte, sem o volume de transporte próprio)

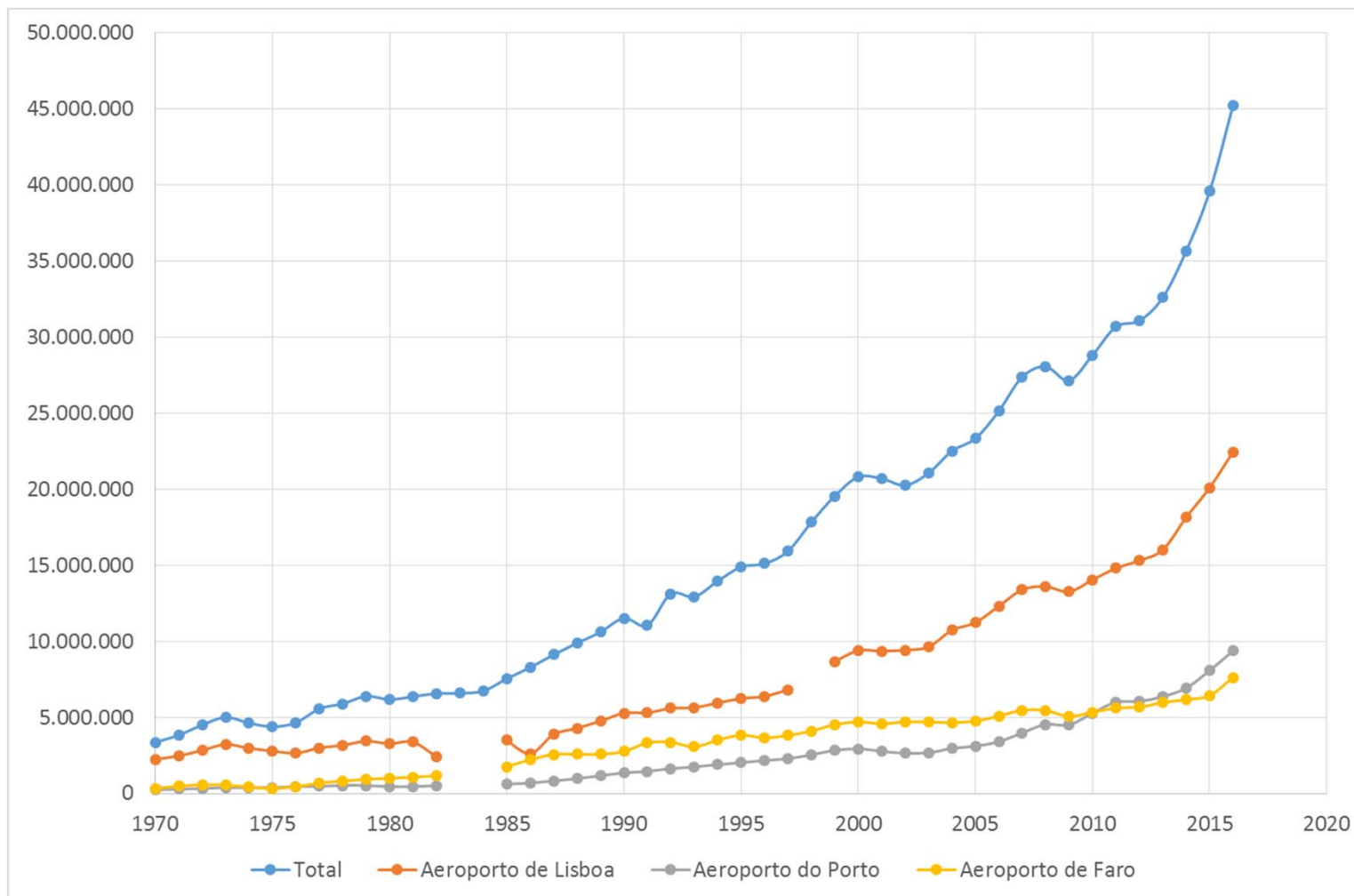


Aeronaves aterradas, 1967 a 2016



TCMA= 4,69%

Tráfego de passageiros nos aeroportos nacionais, 1970 a 2016

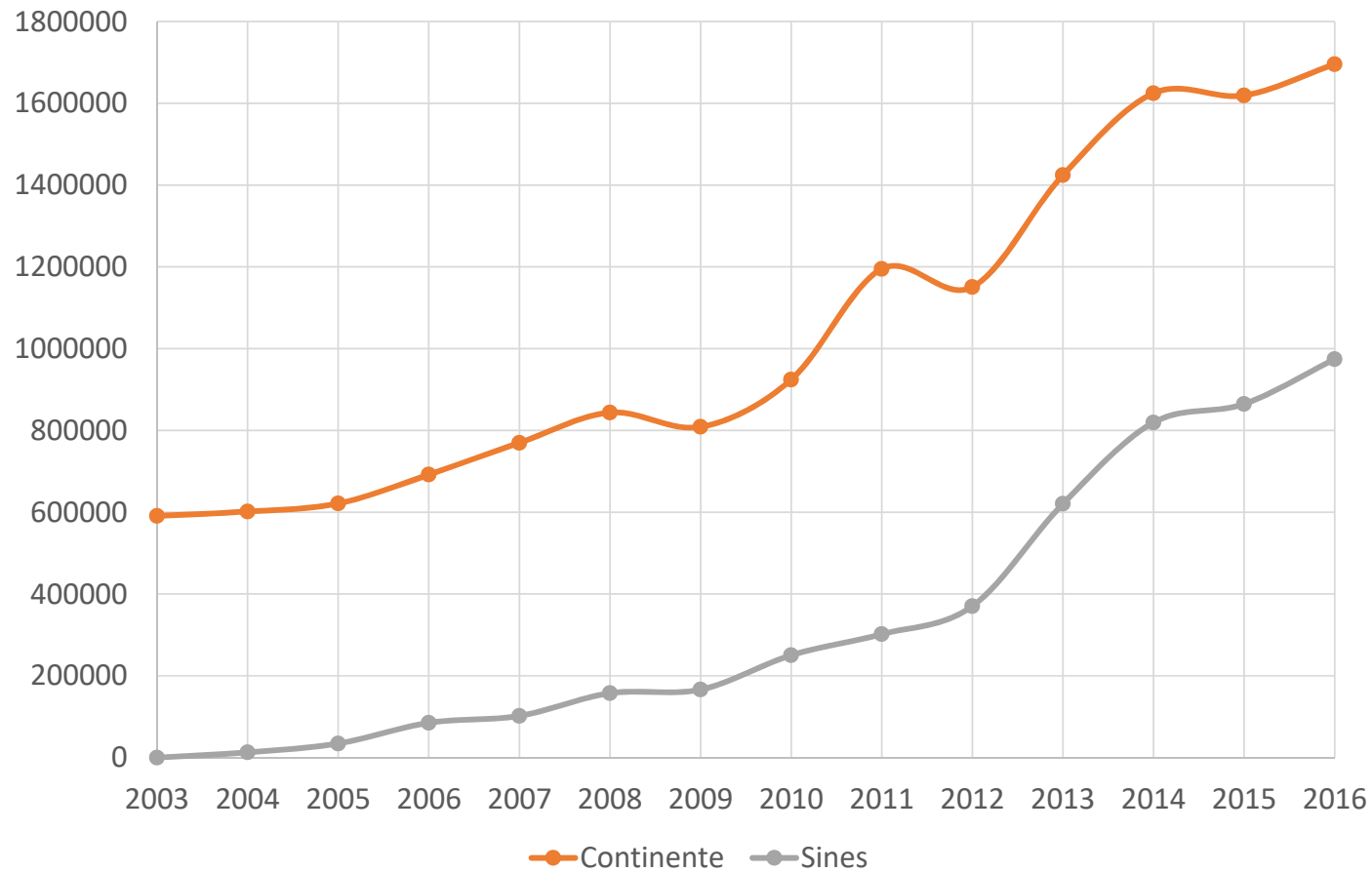


TCMA total = 4,69%
 TCMA (LIS) = 5,14%
 TCMA (OPO) = 8,32%
 TCMA (FAO) = 7,02%



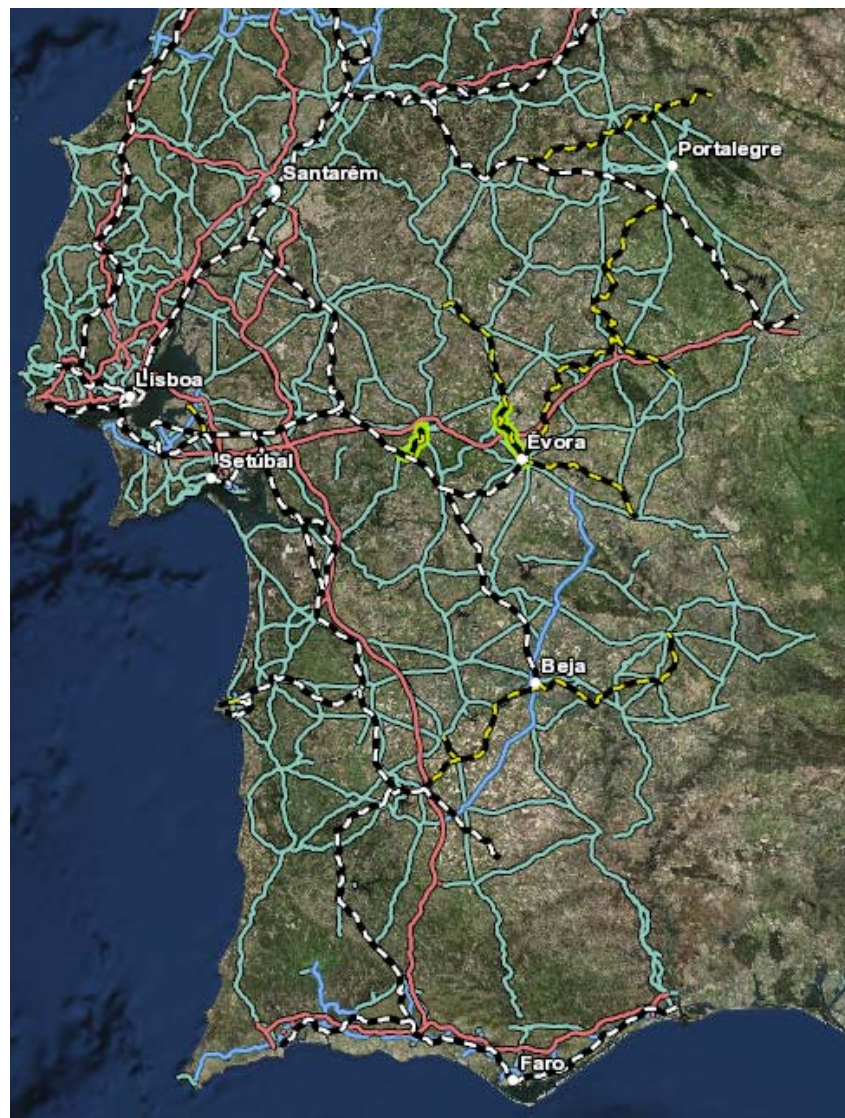
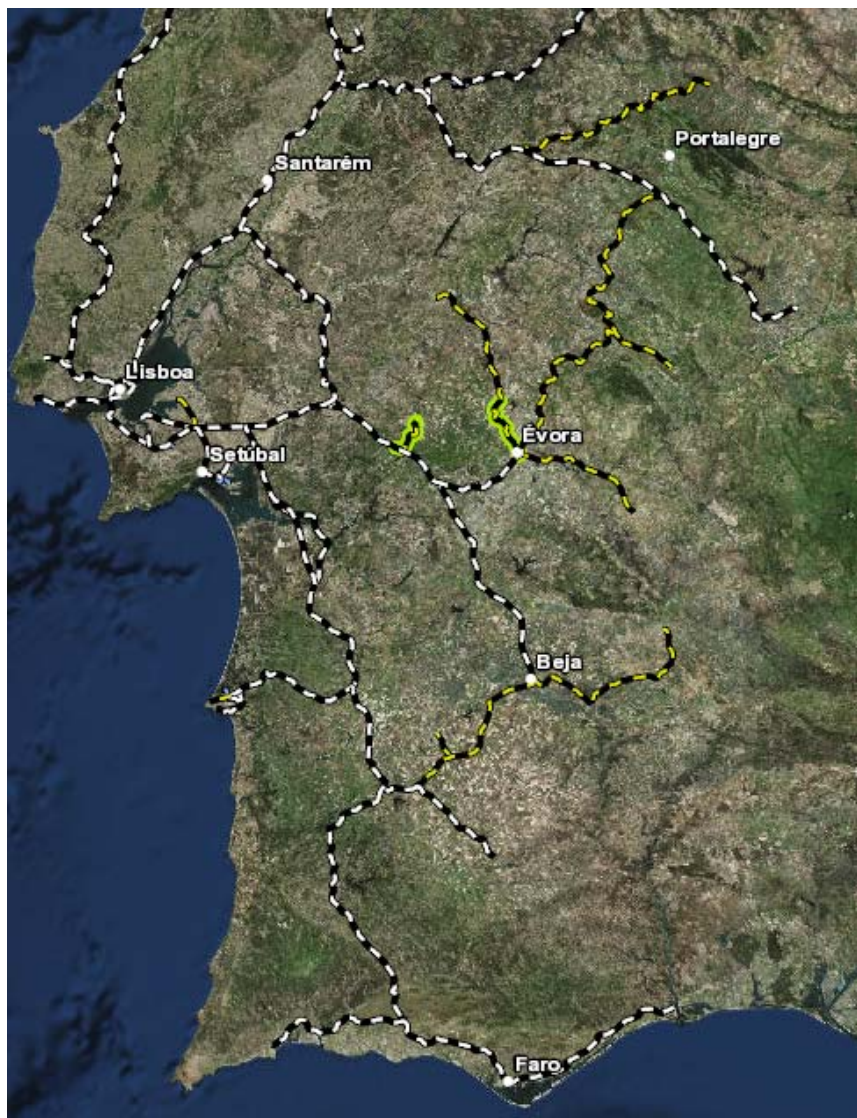
Fonte: INE, Estatísticas dos Transportes

Movimento de contentores, 2003 a 2016



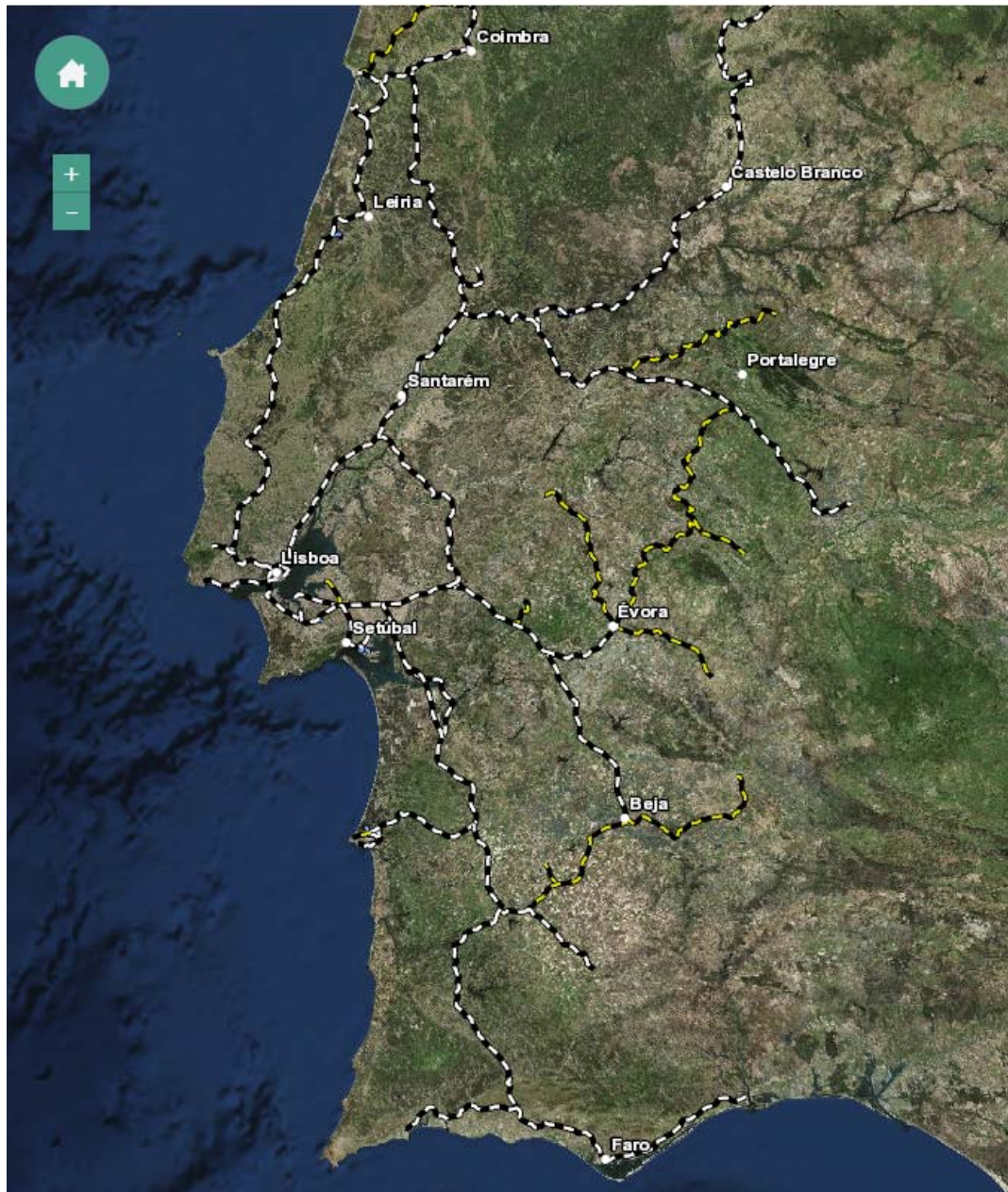
Fonte: INE, Estatísticas dos Transportes

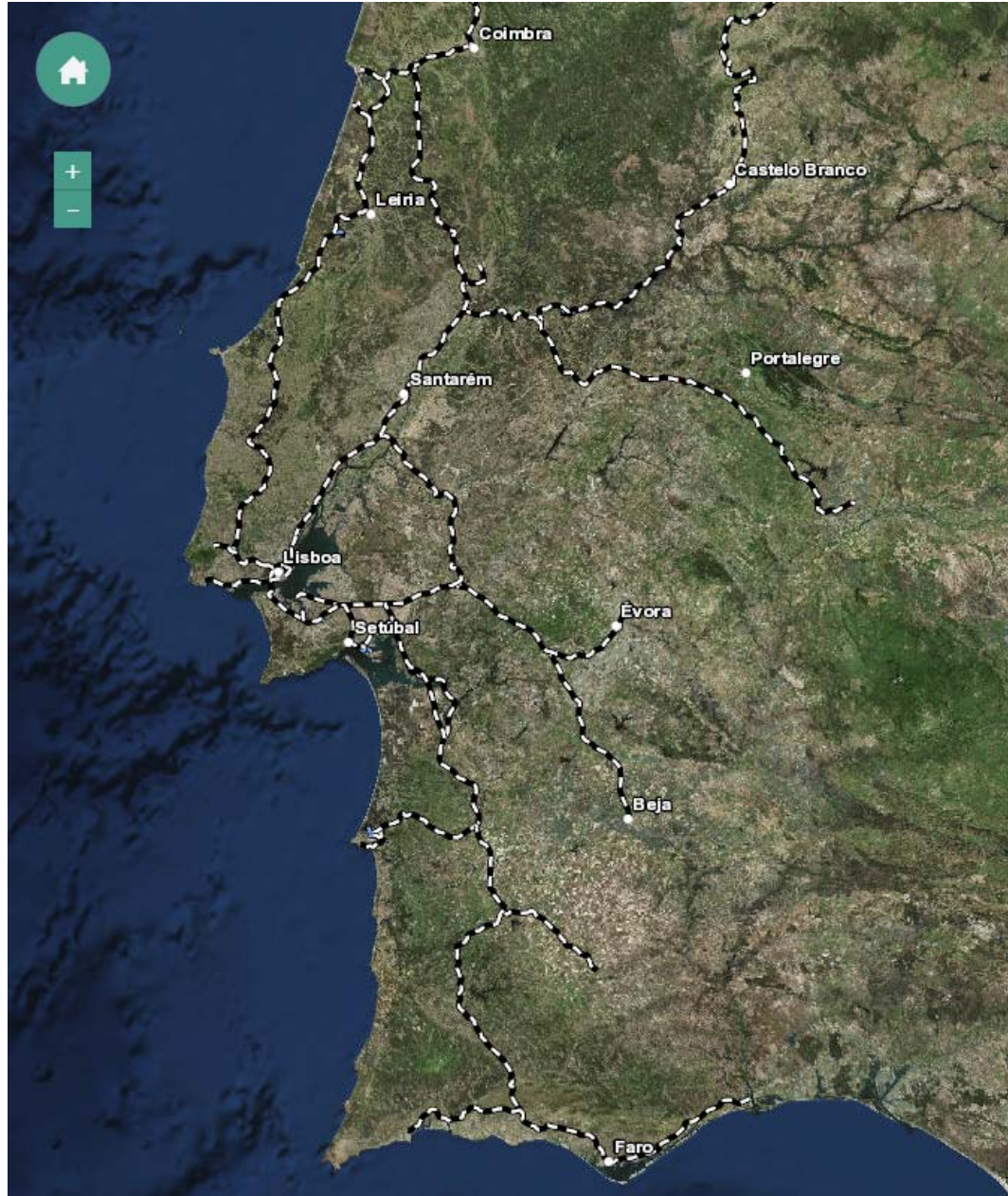
O Alentejo



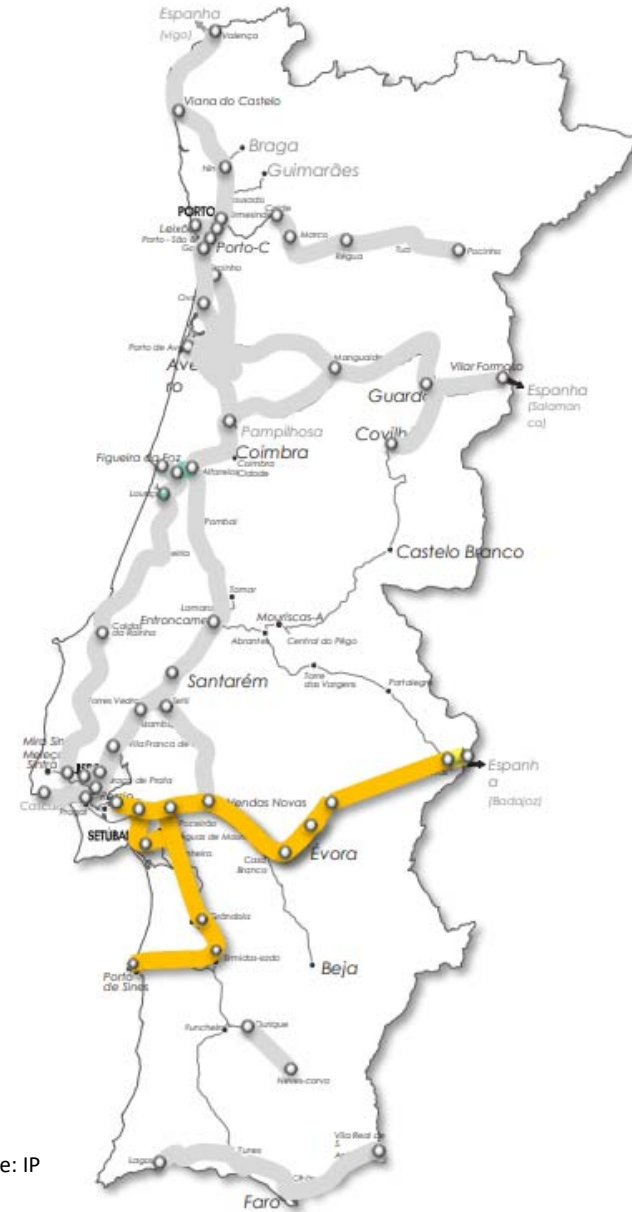
- Localidades**
- Sedes de Distrito
- Rede Ferroviária**
- Linhas Com Exploração
 - Linhas Sem Exploração
 - Ecopistas
- Rede Rodoviária**
- Outras Concessões
 - Estradas de Outras Concessões
 - Rede IP Subconcessionada
 - Estradas IP Subconcessionadas
 - Rede IP Gestão Directa
 - Estradas IP Gestão Directa

Fonte: IP





- Futuro
 - Marítimo
 - Ferroviário
 - Rodoviário
 - Aéreo



Fonte: IP

A concentração urbana é inevitável e desejável ...

A melhoria significativa das acessibilidades rodoviárias , a que se deverá urgentemente acrescentar as ferroviárias (linhas do Sado, do Sul, do Leste e de Évora, potenciando as ligações a Lisboa, a Badajoz e a Sevilha), deverá ser aproveitada no sentido de reforçar as vantagens de localização ganhas por centros instalados ao longo dos principais eixos: Lisboa-Madrid, Lisboa-Algarve, IP2 (Portalegre-Évora-Beja), IP6-Ponte de Sôr – IP2 (ligando ao Oeste e ao triângulo Tomar-Torres Novas-Abrantes a Ponte de Sôr e Portalegre).

Gaspar, J. (1993) As Regiões Portuguesas, MPAT-SEPDR

Obrigado

nunocosta@campus.ul.pt

