



COMBOIOS DE PORTUGAL

TRANSPORTE FERROVIÁRIO

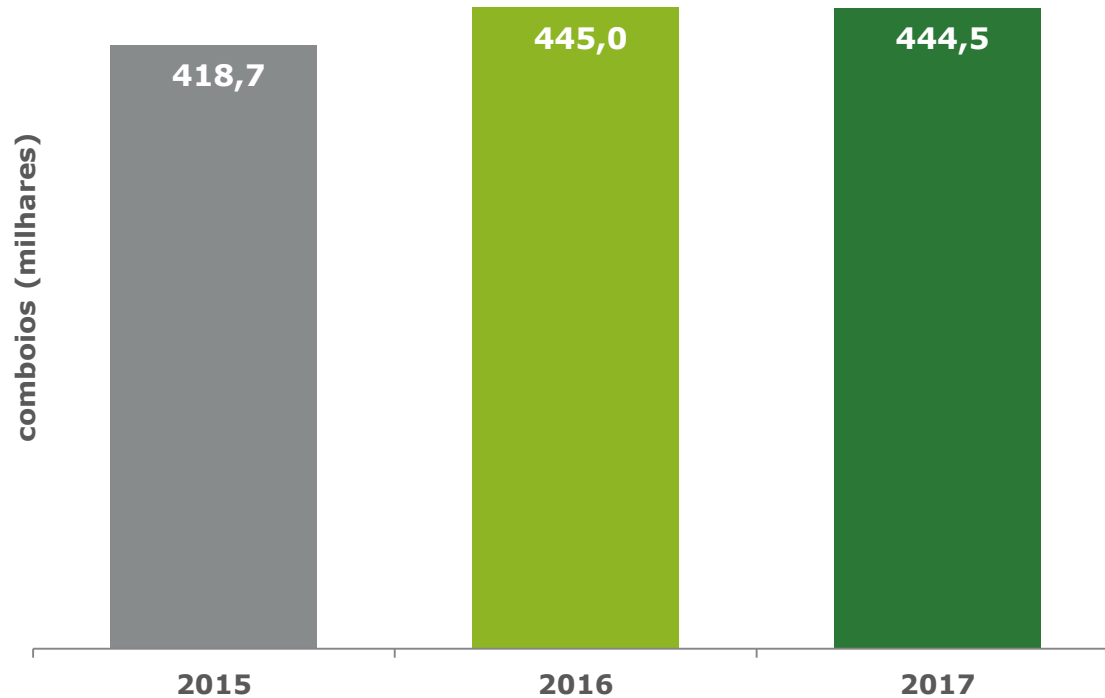
Perspetivas e Futuro



**445 mil
comboios**

COMBOIOS REALIZADOS

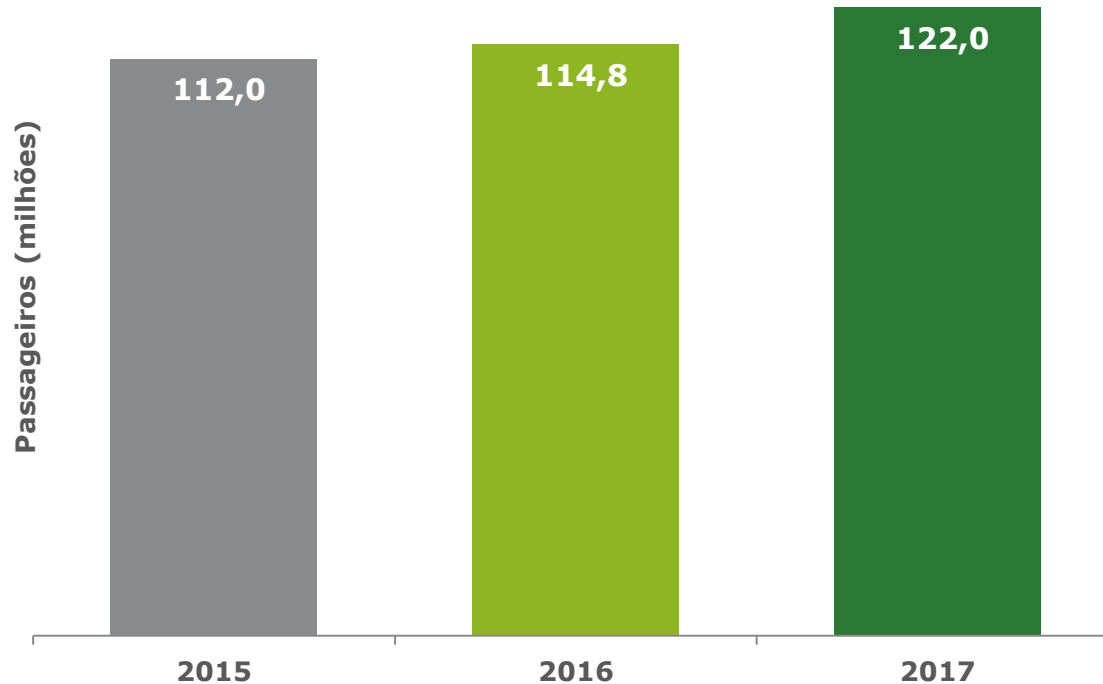
Número de comboios realizados da **mesma ordem de grandeza** do verificado em 2016.



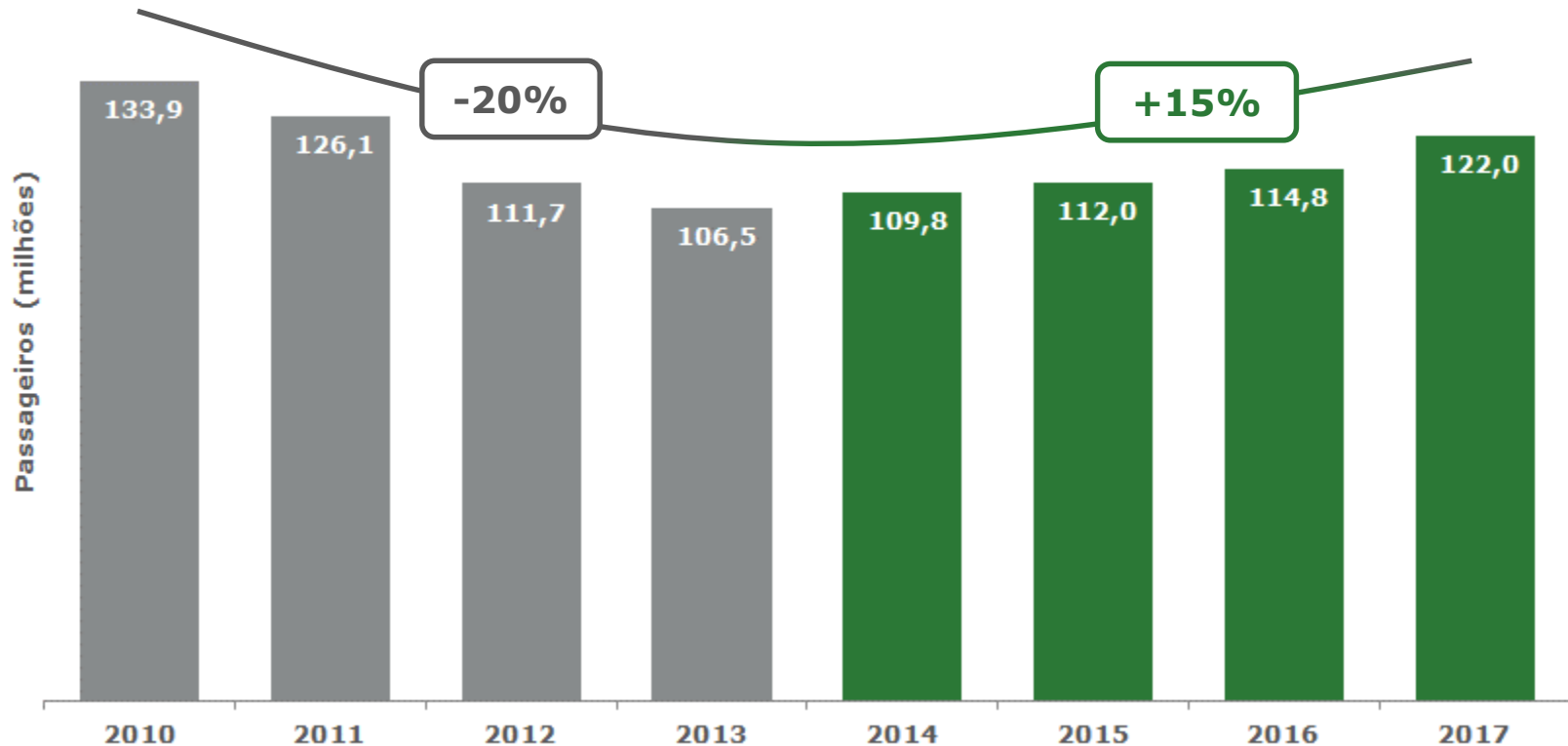
122 milhões

Foram transportados **mais 7,2 milhões** de passageiros relativamente a 2016 (+6,3%).

Crescimento de 8,9% face a 2015.



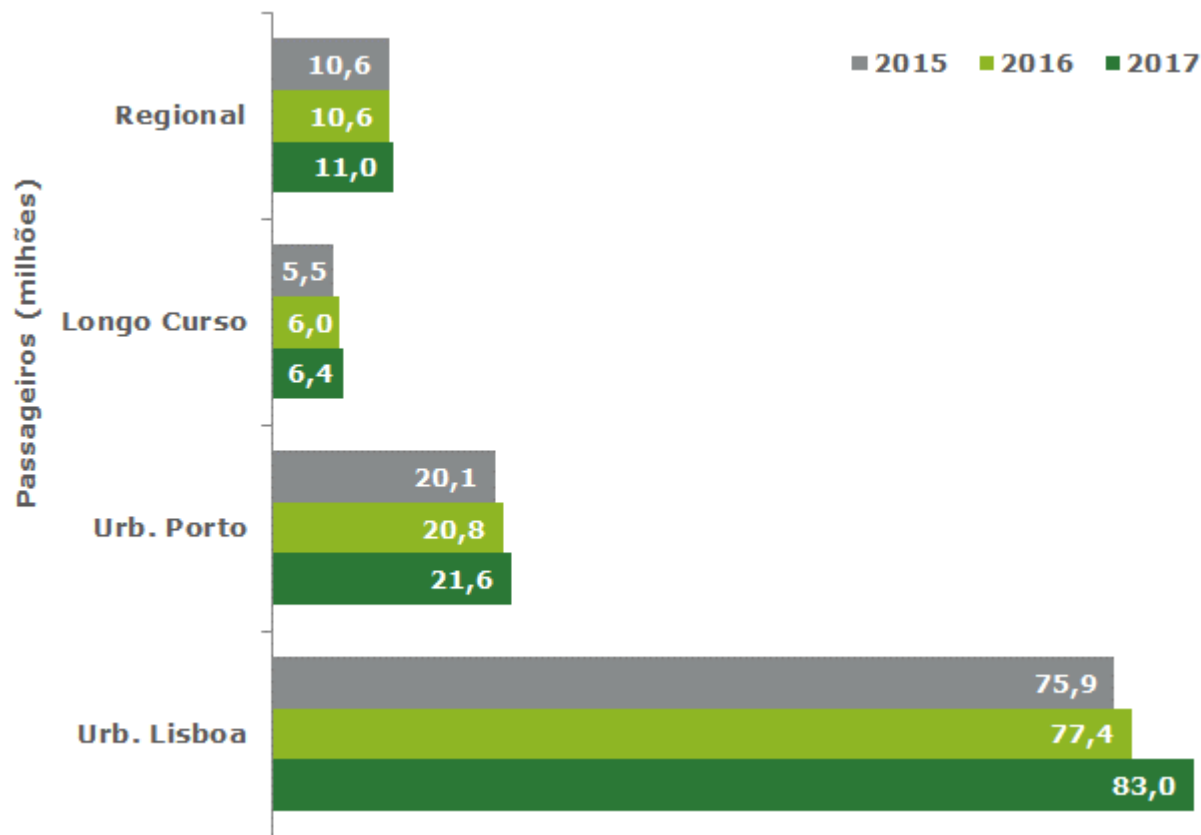
EVOLUÇÃO PASSAGEIROS 2010/2017



PASSAGEIROS POR SERVIÇO

68% Urbano Lisboa

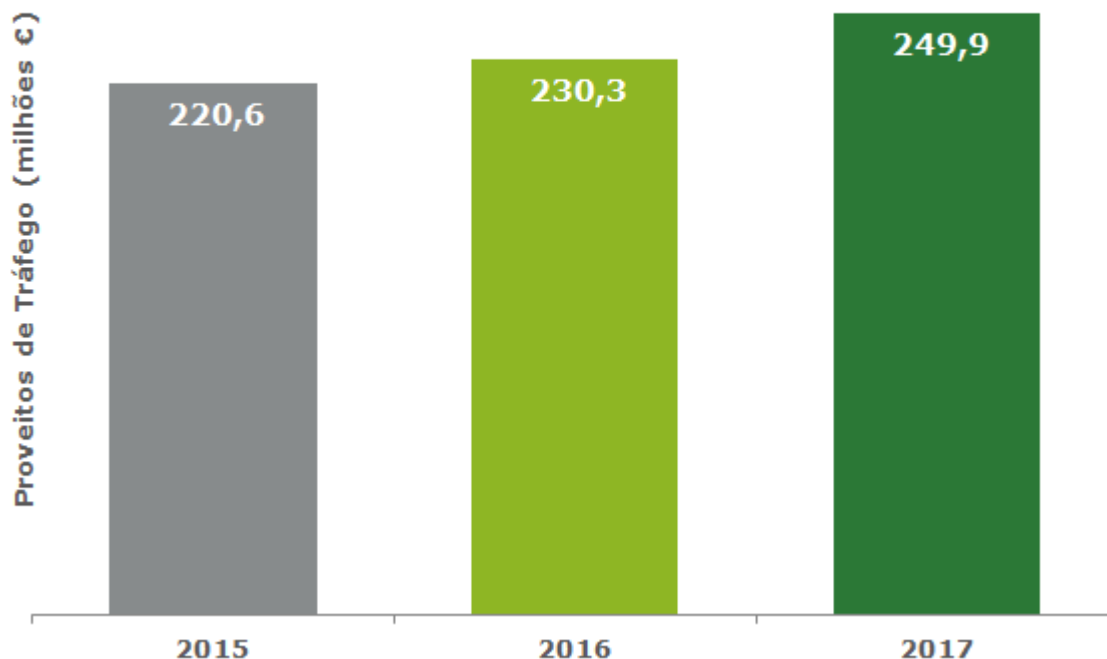
Urbano Lisboa com +7,3%, Longo Curso com +6,0%, Urbano Porto com +3,8% e Regional com +3,7%, face a 2016.



249,9
milhões €

PROVEITOS DE TRÁFEGO

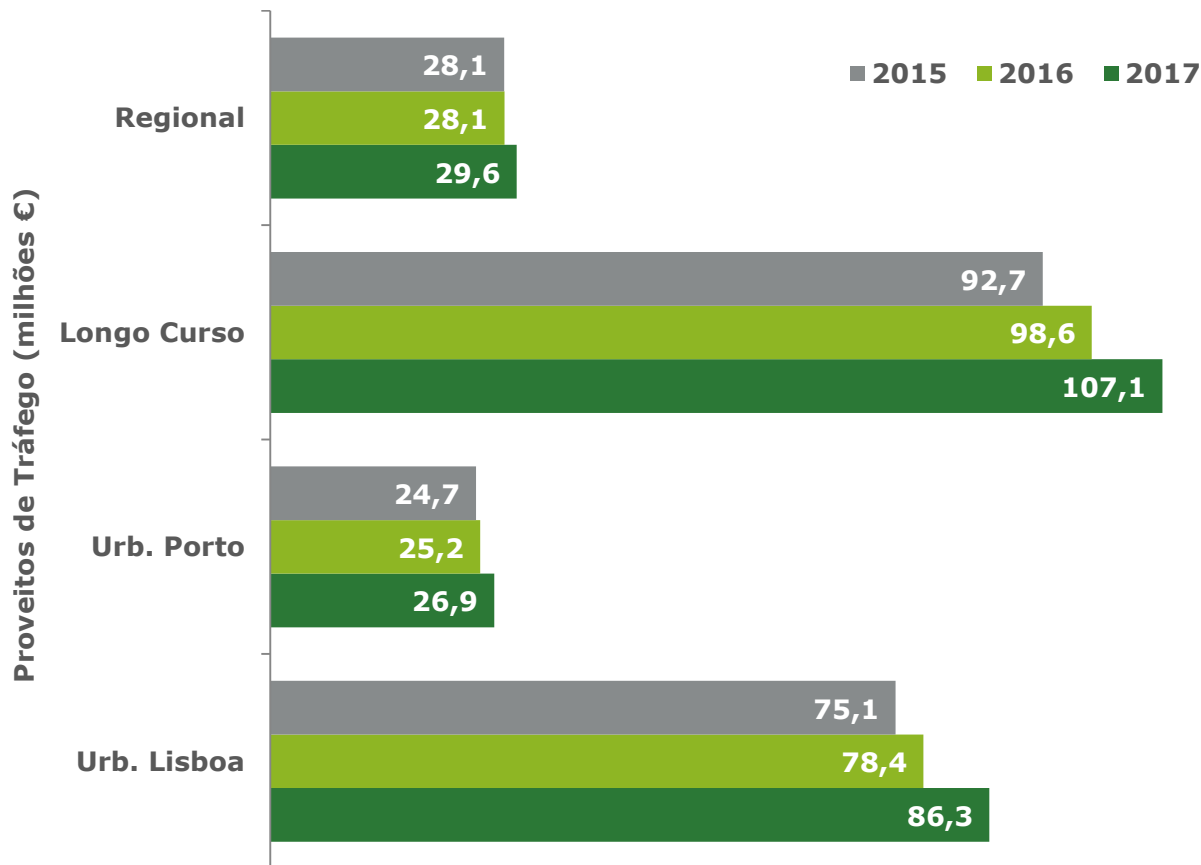
Mais **19,6 milhões** de euros que em 2016, o que representou um **crescimento de 8,5%**.



43% Longo Curso

PROVEITOS POR SERVIÇO

Urbano Lisboa com +10,1%, Longo Curso com +8,6%, Urbano Porto com +6,9% e Regional com +5,2%, face a 2016.



CONTEXTO MACROECONÓMICO

Crescimento Económico
Crescimento Emprego
Rendimento Disponível
Crescimento Turismo
Aumento Nº Eventos

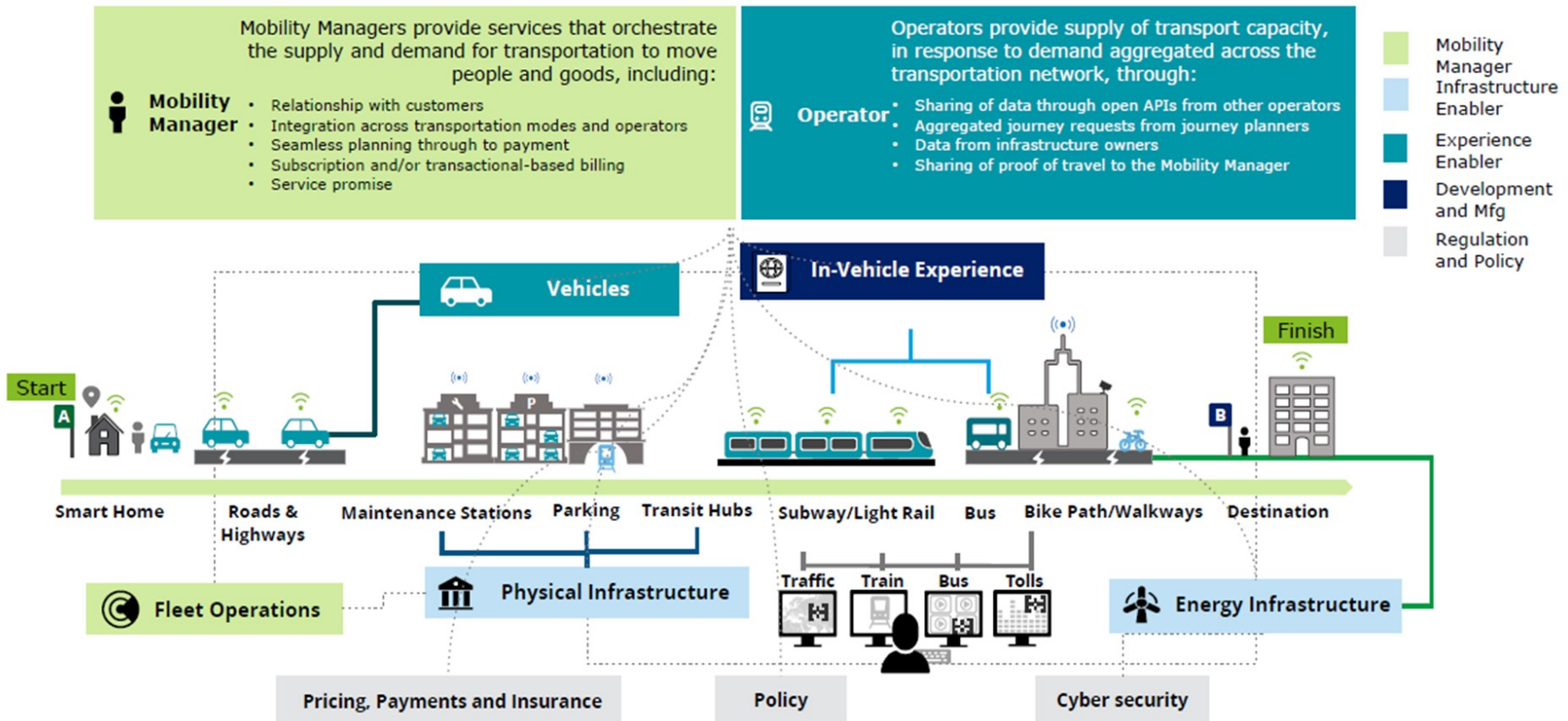
CONTEXTO REGULATÓRIO

Liberalização do Transporte
Ferroviário de Passageiros
Obrigatoriedade de
Contratualização do Serviço
Público

ALTERAÇÕES COMPORTAMENTAIS

Racional de Consumo
Avanços Tecnológicos
Posse vs Serviço
Mobility as a Service (MaaS)

Future of Mobility Mobility Manager or Operator?



DESAFIOS

Aplicação do 4º Pacote Ferroviário

Definição da política para o setor dos transportes em Portugal

Clarificação de competências das várias entidades intervenientes no setor (IMT, Áreas Metropolitanas, OTLIS, TIP)

Cumprimento do Programa de Modernização da Infraestrutura Ferroviária

OPORTUNIDADES

Aumento das Necessidades de Mobilidade

Plano Ferrovia 2020

Novas Tecnologias / Plataformas Multimodais

Obrigatoriedade de Contratualizar o Serviço Público

CONSTRANGIMENTOS

Insuficiente Disponibilidade do Material Circulante e Parque Envelhecido

Insuficiente Capacidade do Prestador de Serviço de Manutenção

Infraestrutura Ferroviária Desadequada e em Mau Estado de Conservação

Equipamentos de Venda Obsoletos e Reduzida expressão dos Canais Digitais

Constrangimentos Administrativos e Financeiros

O modelo de gestão pública é:

- o **mais eficiente** e a melhor solução para garantir um **serviço ferroviário de qualidade, sustentável**.
- um importante **instrumento** na **dinamização da economia** e da política energética nacional, contribuindo para o **ordenamento do território** e para **contrariar** a tendência de **despovoamento do interior do País**.

COMO ABORDAR ESTES TEMPOS DE MUDANÇA:

- **Alterar a forma de **relacionamento com o cliente**:**
 - **Mobility as a Service (MaaS)**
 - **Customer Relationship Service (CRM)**
 - **Gestão eficaz e otimizada do Pricing**
 - **Aposta nos Canais Digitais (Site, App, Informação em tempo real)**
- **Aquisição e Modernização de **Material Circulante****
- **Reestruturação do **Modelo Produtivo****
- **Potenciação dos **Recursos Humanos** e **Recrutamento** de novos Colaboradores**