

**VÍTIMAS A  
30 DIAS**

**JUN 2017**

# ÍNDICE

<b>DEFINIÇÕES .....</b>	<b>3</b>
<b>EVOLUÇÃO 2010-2017 .....</b>	<b>4</b>
1. Acidentes com vítimas no período de Jan a Jun .....	4
2. Vítimas no período de Jan a Jun .....	5
3. Acidentes e vítimas segundo a localização, no período de Jan a Jun .....	6
4. Atropelamentos segundo a localização, no período de Jan a Jun .....	8
5. Colisões segundo a localização, no período de Jan a Jun .....	10
6. Despistes segundo a localização, no período de Jan a Jun .....	12
7. Utentes vítimas no período de Jan a Jun .....	14
<b>SINISTRALIDADE 2016/2017 .....</b>	<b>17</b>
1. Acidentes com vítimas segundo o mês .....	17
2. Vítimas segundo o mês .....	18
3. Vítimas segundo o mês e categoria de utente .....	19
4. Vítimas segundo a categoria de veículo e grupo etário, no período de Jan a Jun .....	22
<b>SINISTRALIDADE POR DISTRITO .....</b>	<b>25</b>
1. Acidentes com vítimas no período de Jan a Jun .....	25
2. Vítimas no período de Jan a Jun .....	26
<b>SINISTRALIDADE POR TIPO DE VIA E LOCALIZAÇÃO .....</b>	<b>27</b>
1. Acidentes e vítimas no período de Jan a Jun .....	27
<b>SINISTRALIDADE POR ENTIDADE PARTICIPANTE .....</b>	<b>28</b>
1. Acidentes e vítimas segundo o mês .....	28
<b>NOTAS .....</b>	<b>29</b>

## DEFINIÇÕES

### Acidente

Ocorrência na via pública ou que nela tenha origem envolvendo pelo menos um veículo em movimento, do conhecimento das entidades fiscalizadoras (GNR, GNR/BT e PSP) e da qual resultem vítimas e/ou danos materiais.

### Acidente com vítimas

Acidente do qual resulte pelo menos uma vítima.

### Acidente mortal

Acidente do qual resulte pelo menos um morto.

### Acidente com feridos graves

Acidente do qual resulte pelo menos um ferido grave, não tendo ocorrido qualquer morte.

### Acidente com feridos leves

Acidente do qual resulte pelo menos um ferido leve e em que não se tenham registado mortos nem feridos graves.

### Vítima

Ser humano que em consequência de acidente sofra danos corporais.

### Morto/Vítima mortal (no local)

Vítima cujo óbito ocorra no local do acidente ou durante o percurso até à unidade de saúde.

### Morto/Vítima mortal a 30 dias \*

Vítima cujo óbito ocorra no período de 30 dias após o acidente.

### Ferido grave

Vítima de acidente cujos danos corporais obriguem a um período de hospitalização superior a 24 horas e que não venha a falecer nos 30 dias após o acidente.

### Ferido leve

Vítima de acidente que não seja considerada ferido grave e que não venha a falecer nos 30 dias após o acidente.

### Condutor

Pessoa que detém o comando de um veículo ou animal na via pública.

### Passageiro

Pessoa afectada a um veículo na via pública e que não seja condutora.

### Peão

Pessoa que transita na via pública a pé ou que conduza a mão velocípedes de duas rodas sem carro atrelado, carros de crianças ou de pessoas com deficiência motora, carros de mão ou que utilize patins, trotinetes ou outros meios de circulação análogos, sem motor, cadeiras de rodas equipadas com motor elétrico ou ainda as crianças até aos 10 anos de idade que conduzam velocípedes nos passeios.

### Índice de gravidade

Número de mortos por 100 acidentes com vítimas.

### Indicador de gravidade

$IG = 100 \times M + 10 \times FG + 3 \times FL$ , em que M é o número de mortos, FG o de feridos graves e FL o de feridos leves.

### Ponto negro

Lanço de estrada com o máximo de 200 metros de extensão, no qual se registou, pelo menos, 5 acidentes com vítimas, no ano em análise, e cuja soma de indicadores de gravidade é superior a 20.

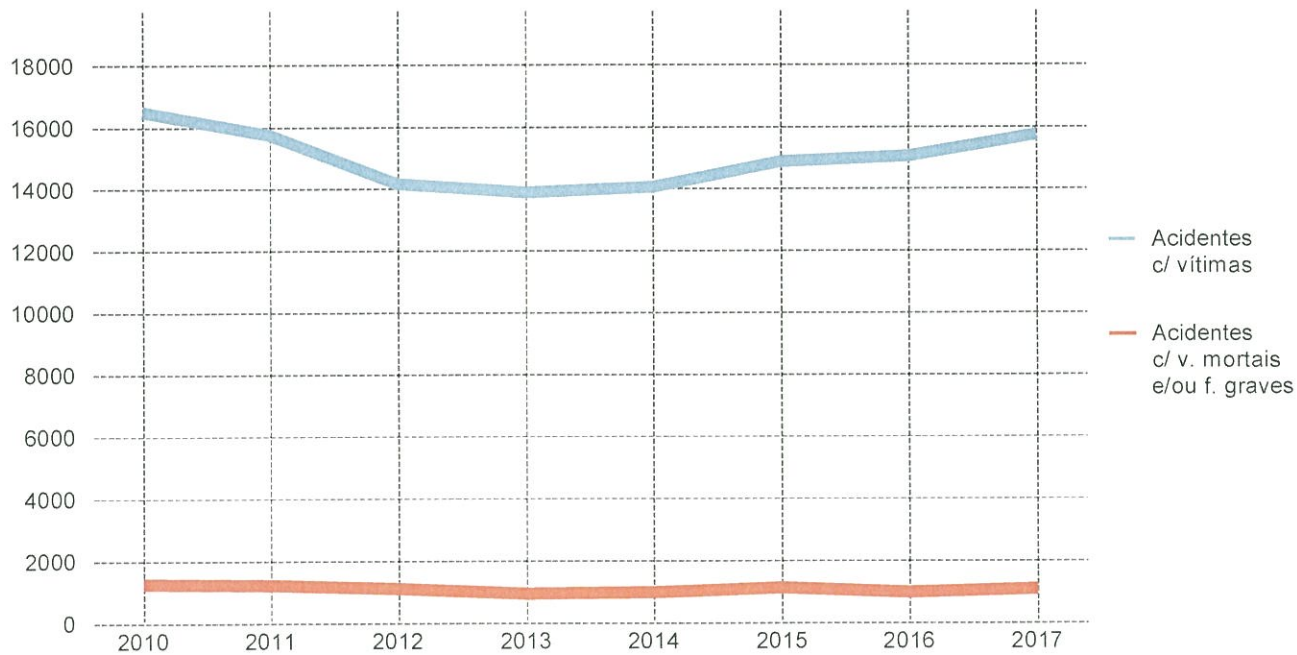
\* Em conformidade com o Despacho n.º27808/2009, de 31 de Dezembro, o número de "Mortos a 30 dias" assume um carácter definitivo no prazo de seis meses após a ocorrência do acidente.

## EVOLUÇÃO 2010-2017

### 1. Acidentes com vítimas - Jan a Jun

	Acidentes c/ vítimas	Acidentes c/ v. mortais	Acidentes c/ v. mortais e/ou f. graves	Índice de gravidade
2010	16501	376	1260	2,5
2011	15746	380	1232	2,6
2012	14147	333	1119	2,5
2013	13868	265	949	2,0
2014	14047	264	997	2,0
2015	14874	276	1131	2,0
2016	15048	242	982	1,7
2017	15729	264	1099	1,7

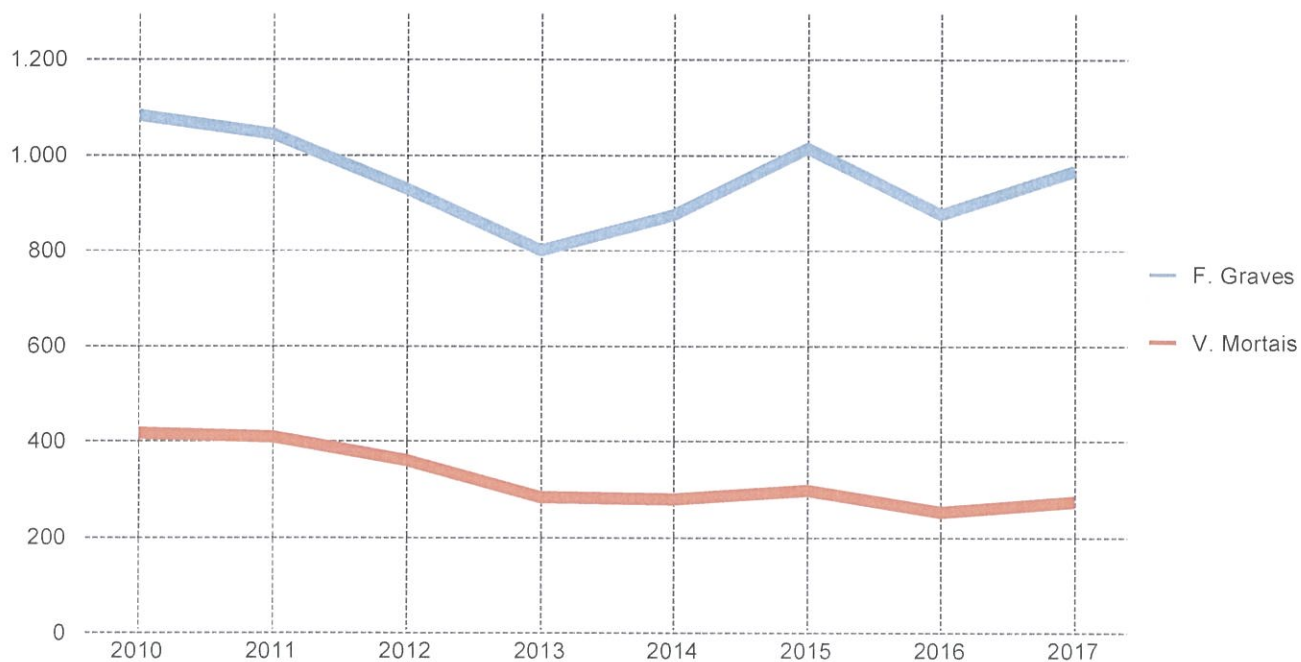
**Evolução dos acidentes c/ vítimas e acidentes c/ v. mortais e/ou f. graves**



## 2. Vítimas - Jan a Jun

	Vítimas mortais	Feridos graves	Feridos leves	Total vítimas
2010	417	1083	20237	21737
2011	410	1043	19128	20581
2012	360	929	16875	18164
2013	284	800	16781	17865
2014	279	874	16786	17939
2015	297	1014	17808	19119
2016	253	876	18209	19338
2017	274	967	18835	20076

**Evolução das vítimas mortais e feridos graves**



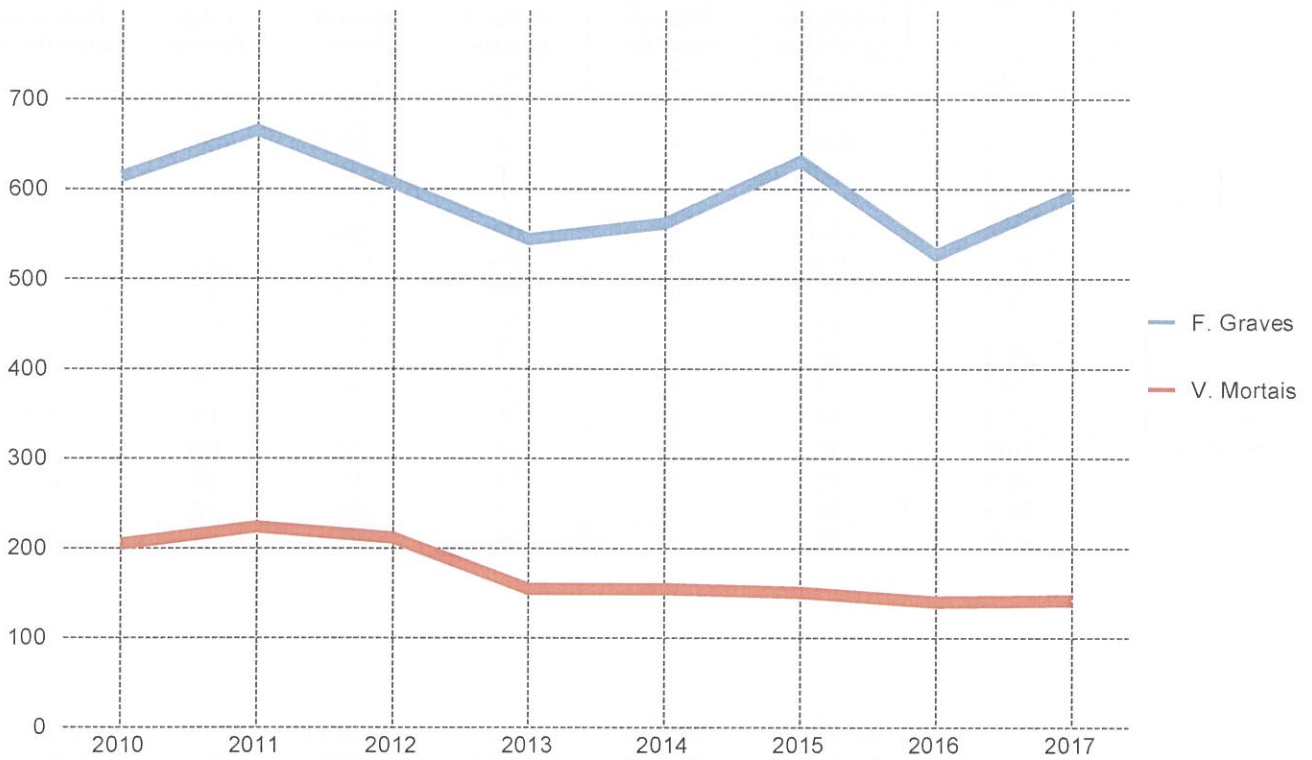
### 3. Acidentes e vítimas segundo a localização - Jan a Jun

		<b>Acidentes c/ vítimas</b>	<b>Vítimas mortais</b>	<b>Feridos graves</b>	<b>Feridos leves</b>	<b>Total vítimas</b>	<b>Índice de gravidade</b>
Dentro das localidades	2010	12013	204	614	14385	15203	1,7
	2011	11770	223	665	13917	14805	1,9
	2012	10848	211	606	12733	13550	1,9
	2013	10503	154	544	12313	13011	1,5
	2014	10776	154	562	12648	13364	1,4
	2015	11495	150	631	13441	14222	1,3
	2016	11602	140	527	13759	14426	1,2
	2017	12287	141	593	14465	15199	1,1
Fora das localidades	2010	4488	213	469	5852	6534	4,7
	2011	3976	187	378	5211	5776	4,7
	2012	3299	149	323	4142	4614	4,5
	2013	3365	130	256	4468	4854	3,9
	2014	3271	125	312	4138	4575	3,8
	2015	3379	147	383	4367	4897	4,4
	2016	3446	113	349	4450	4912	3,3
	2017	3442	133	374	4370	4877	3,9

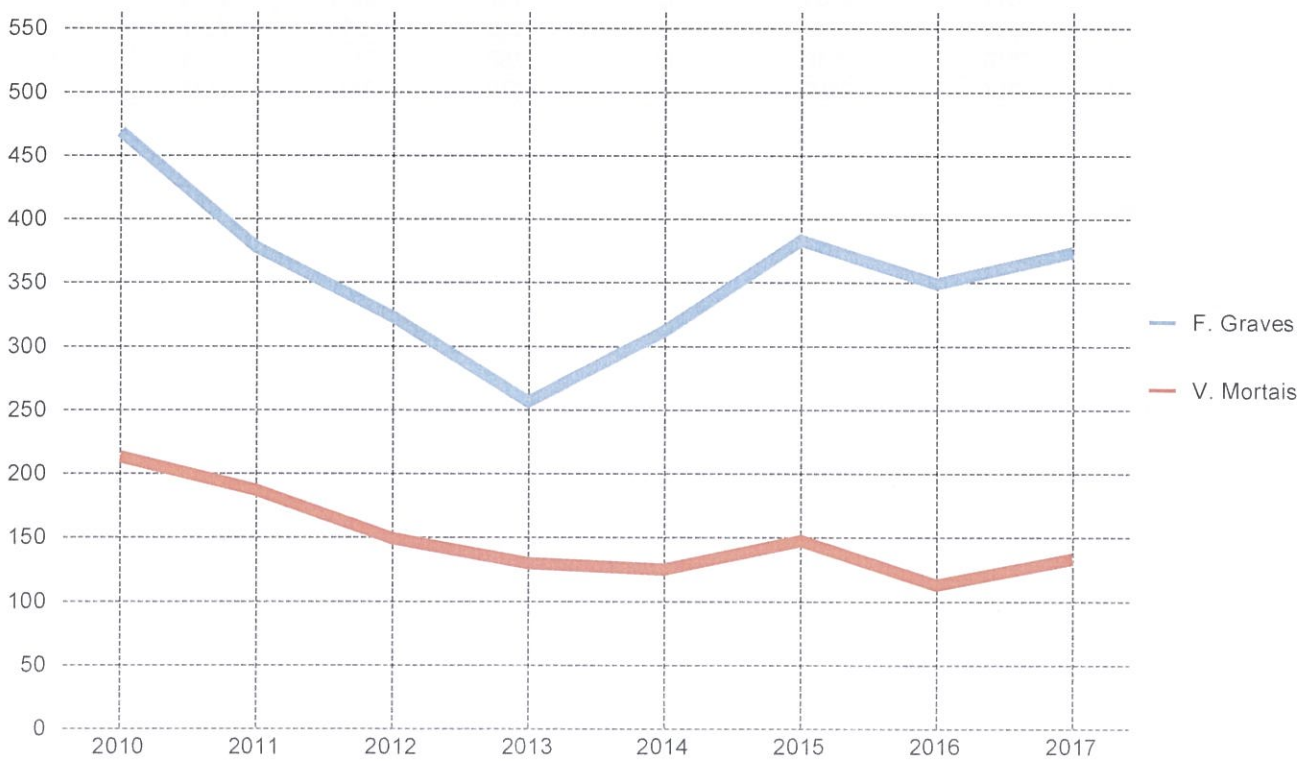
		<b>Acidentes c/ vítimas</b>	<b>Vítimas mortais</b>	<b>Feridos graves</b>	<b>Feridos leves</b>	<b>Total vítimas</b>	<b>Índice de gravidade</b>
TOTAL*	2010	16501	417	1083	20237	21737	2,5
	2011	15746	410	1043	19128	20581	2,6
	2012	14147	360	929	16875	18164	2,5
	2013	13868	284	800	16781	17865	2,0
	2014	14047	279	874	16786	17939	2,0
	2015	14874	297	1014	17808	19119	2,0
	2016	15048	253	876	18209	19338	1,7
	2017	15729	274	967	18835	20076	1,7

\* Inclui Não Definidos

### Vítimas mortais e feridos graves DENTRO DAS LOCALIDADES



### Vítimas mortais e feridos graves FORA DAS LOCALIDADES



#### 4. Atropelamentos segundo a localização - Jan a Jun

		Acidentes c/ vítimas	Vítimas mortais	Feridos graves	Feridos leves	Total vítimas	Índice de gravidade
Dentro das localidades	2010	2568	77	166	2497	2740	3,0
	2011	2539	75	195	2478	2748	3,0
	2012	2165	65	163	2105	2333	3,0
	2013	2279	57	186	2207	2450	2,5
	2014	2296	48	174	2220	2442	2,1
	2015	2367	54	183	2304	2541	2,3
	2016	2389	39	169	2383	2591	1,6
	2017	2367	37	159	2349	2545	1,6
Fora das localidades	2010	94	8	20	87	115	8,5
	2011	80	8	17	72	97	10,0
	2012	74	13	20	52	85	17,6
	2013	80	16	8	65	89	20,0
	2014	92	14	13	77	104	15,2
	2015	78	13	13	70	96	16,7
	2016	59	9	19	42	70	15,3
	2017	83	11	20	62	93	13,3

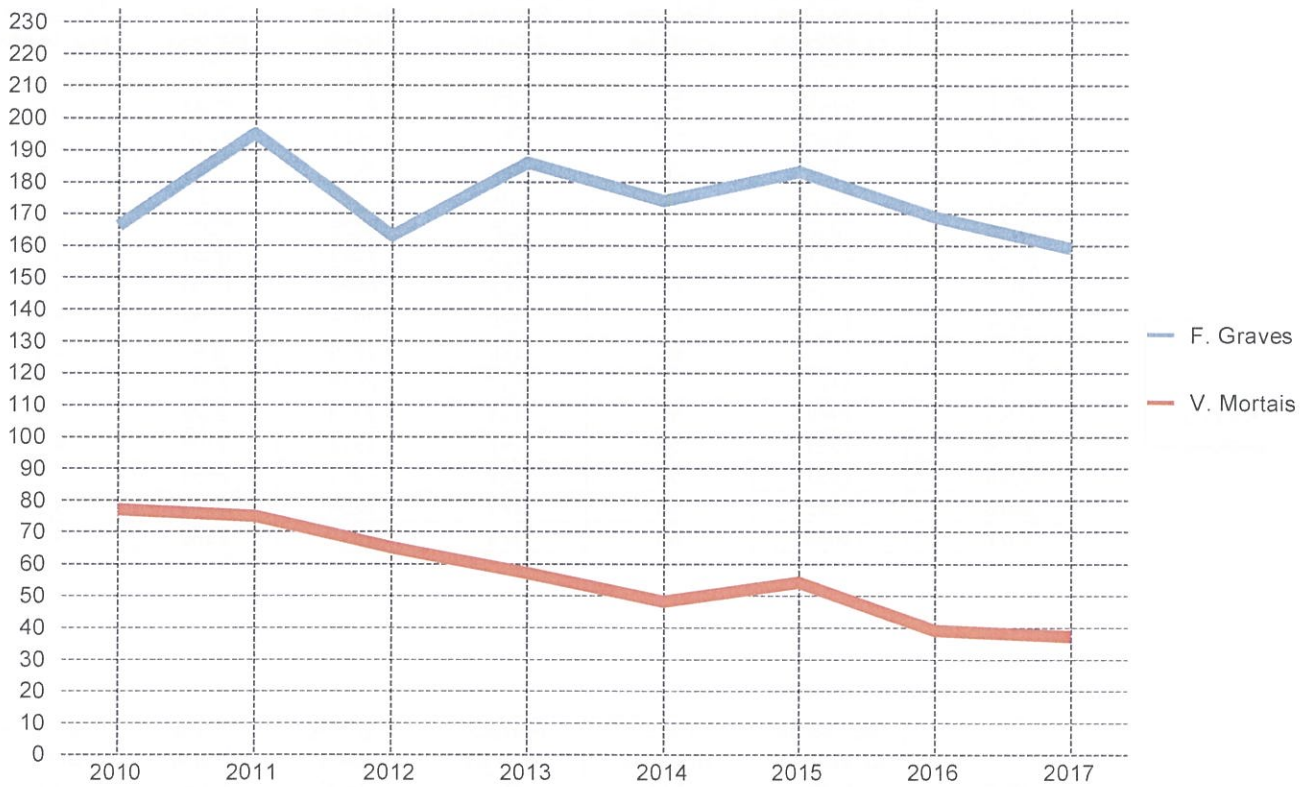
		Acidentes c/ vítimas	Vítimas mortais	Feridos graves	Feridos leves	Total vítimas	Índice de gravidade
TOTAL*	2010	2662	85	186	2584	2855	3,2
	2011	2619	83	212	2550	2845	3,2
	2012	2239	78	183	2157	2418	3,5
	2013	2359	73	194	2272	2539	3,1
	2014	2388	62	187	2297	2546	2,6
	2015	2445	67	196	2374	2637	2,7
	2016	2448	48	188	2425	2661	2,0
	2017	2450	48	179	2411	2638	2,0

\* Inclui Não Definidos

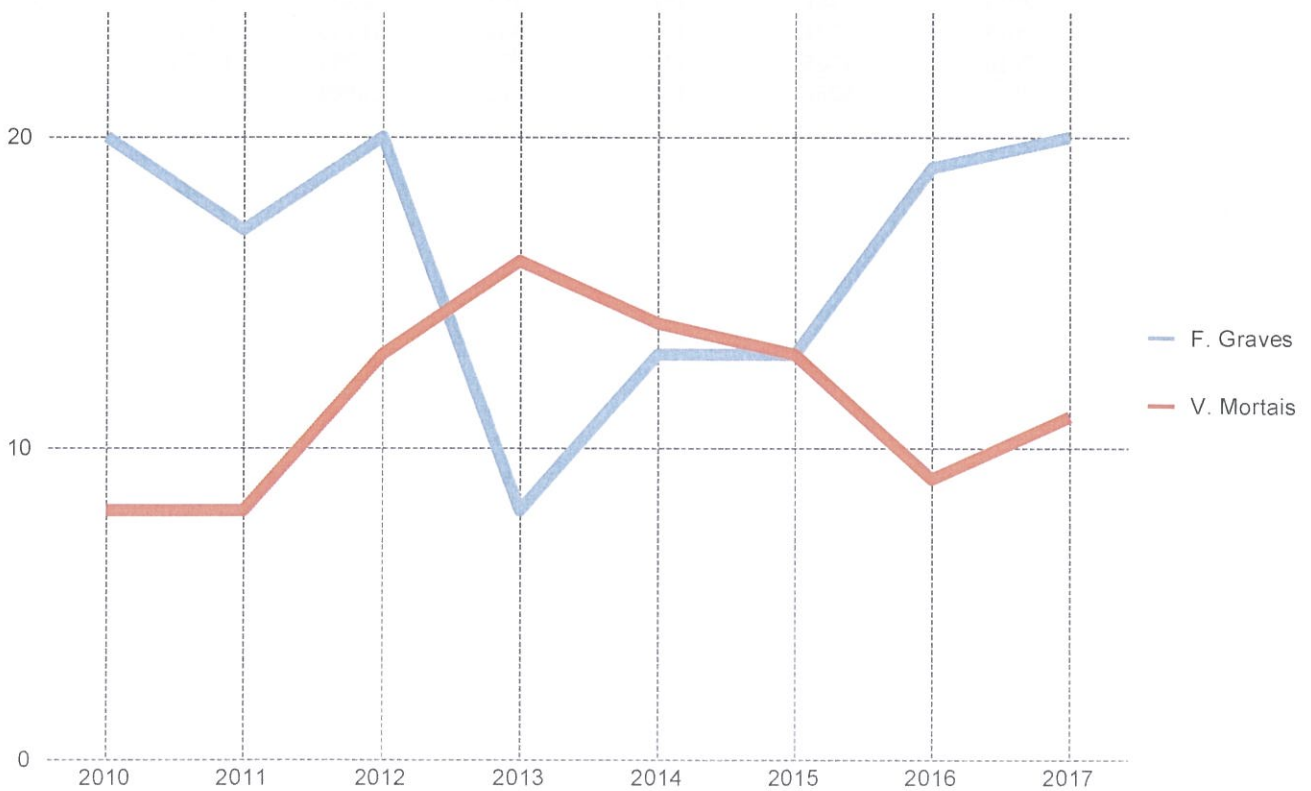


## ATROPELAMENTOS

### Vítimas mortais e feridos graves DENTRO DAS LOCALIDADES



### Vítimas mortais e feridos graves FORA DAS LOCALIDADES



## 5. Colisões segundo a localização - Jan a Jun

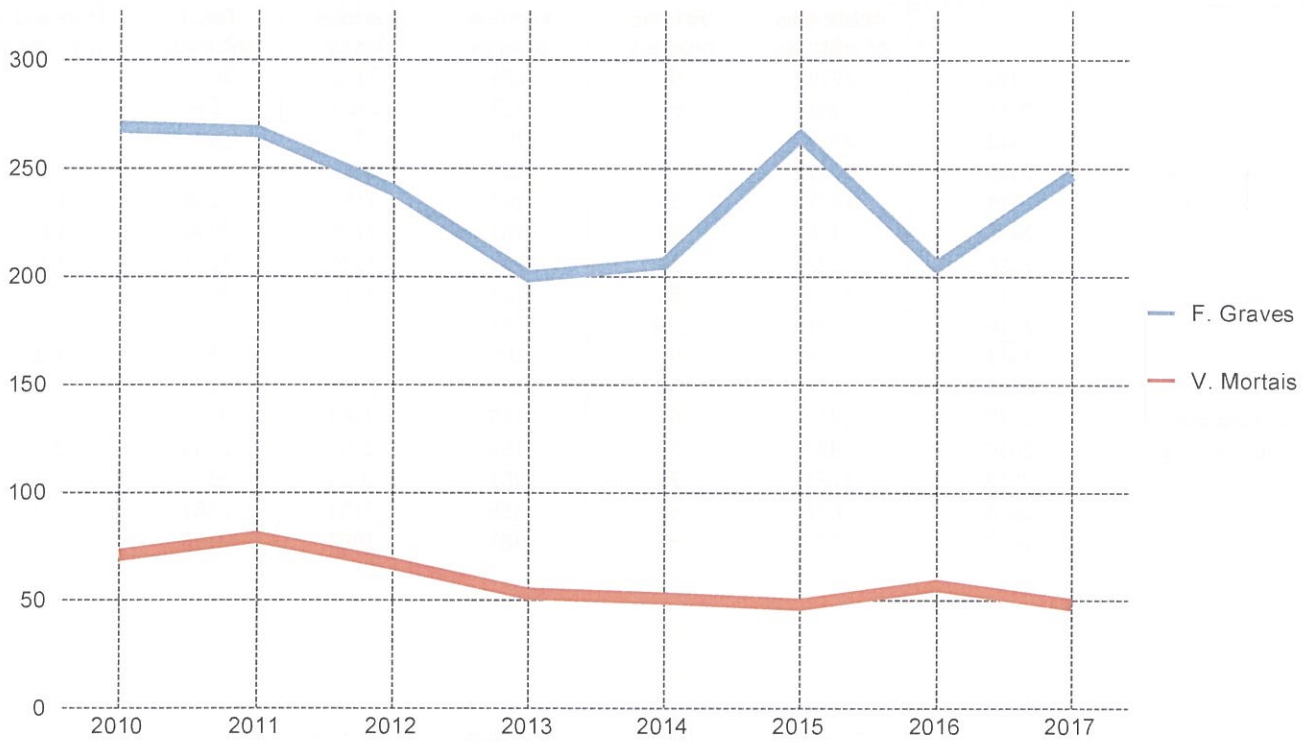
		Acidentes c/ vítimas	Vítimas mortais	Feridos graves	Feridos leves	Total vítimas	Índice de gravidade
Dentro das localidades	2010	6525	71	269	8512	8852	1,1
	2011	6249	79	267	8117	8463	1,3
	2012	5805	67	240	7411	7718	1,2
	2013	5543	53	200	7064	7317	1,0
	2014	5639	51	206	7277	7534	0,9
	2015	6202	48	265	7928	8241	0,8
	2016	6191	57	205	7982	8244	0,9
	2017	6641	48	247	8504	8799	0,7
Fora das localidades	2010	1963	91	238	2916	3245	4,6
	2011	1753	88	196	2564	2848	5,0
	2012	1422	50	132	2019	2201	3,5
	2013	1449	51	113	2214	2378	3,5
	2014	1342	56	141	1911	2108	4,2
	2015	1537	59	169	2261	2489	3,8
	2016	1515	53	174	2254	2481	3,5
	2017	1626	68	173	2345	2586	4,2

		Acidentes c/ vítimas	Vítimas mortais	Feridos graves	Feridos leves	Total vítimas	Índice de gravidade
TOTAL*	2010	8488	162	507	11428	12097	1,9
	2011	8002	167	463	10681	11311	2,1
	2012	7227	117	372	9430	9919	1,6
	2013	6992	104	313	9278	9695	1,5
	2014	6981	107	347	9188	9642	1,5
	2015	7739	107	434	10189	10730	1,4
	2016	7706	110	379	10236	10725	1,4
	2017	8267	116	420	10849	11385	1,4

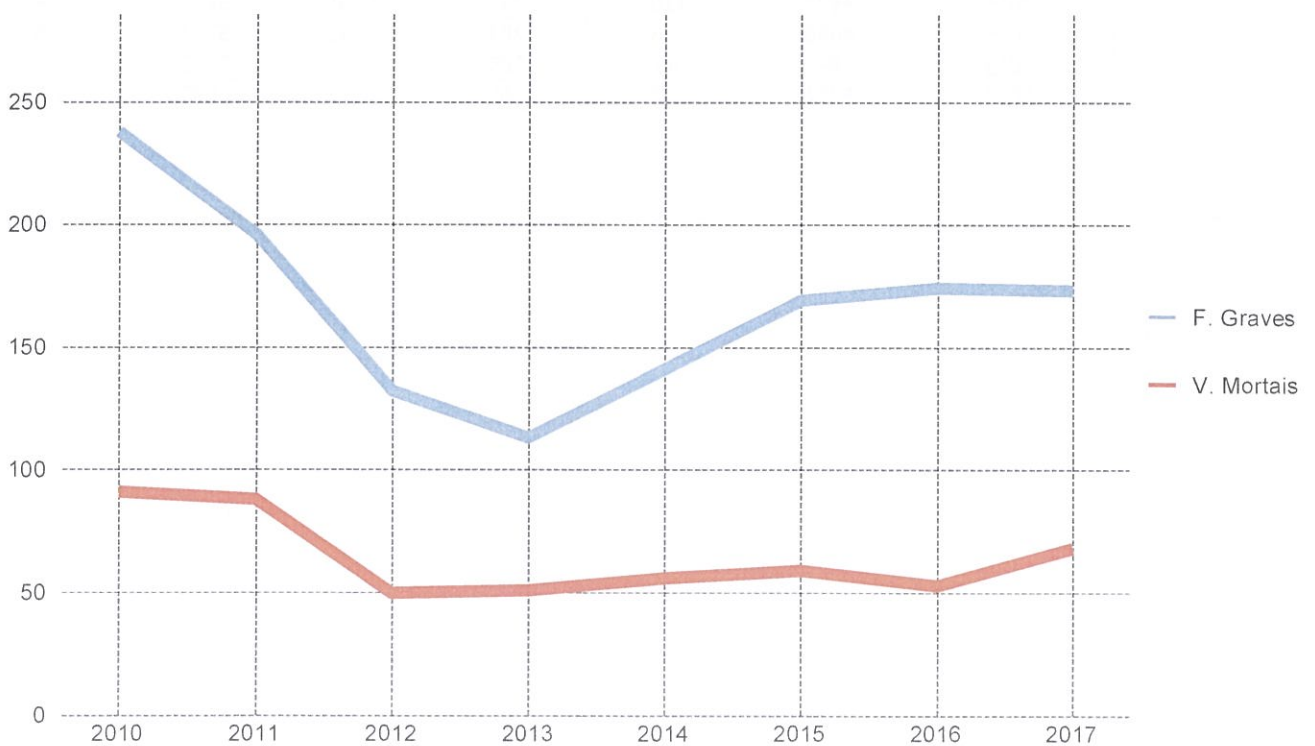
\* Inclui Não Definidos

## COLISÕES

### Vítimas mortais e feridos graves DENTRO DAS LOCALIDADES



### Vítimas mortais e feridos graves FORA DAS LOCALIDADES



## 6. Despistes segundo a localização - Jan a Jun

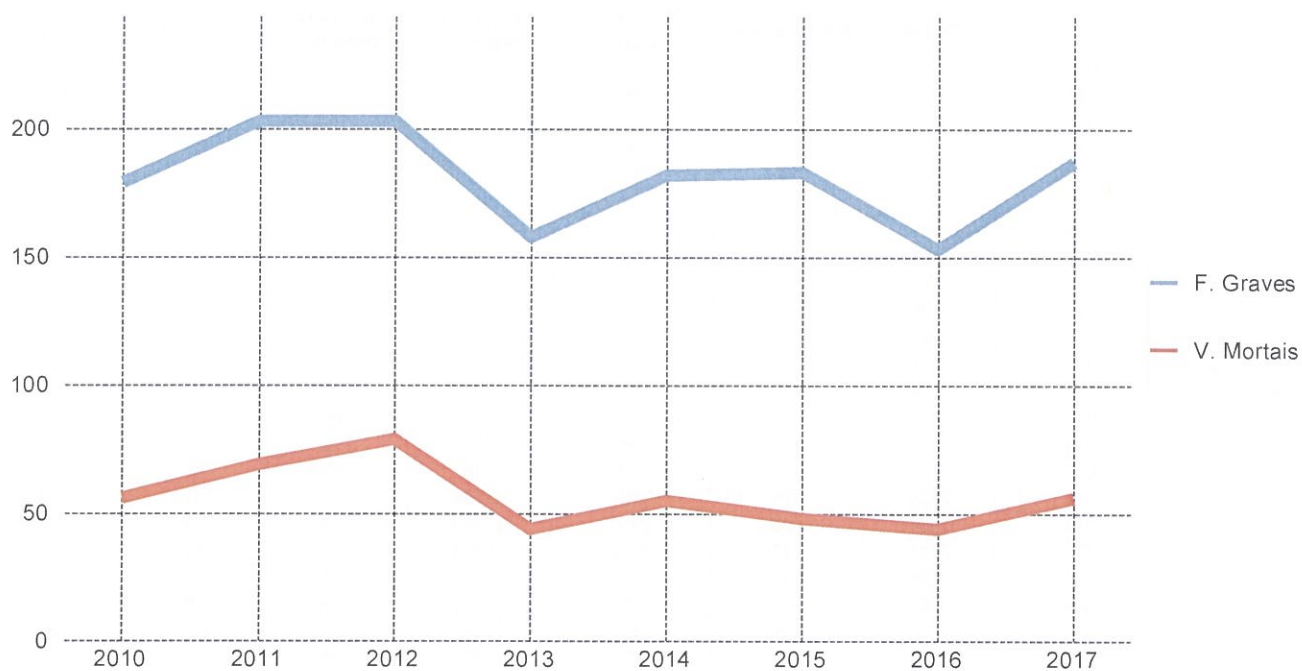
		Acidentes c/ vítimas	Vítimas mortais	Feridos graves	Feridos leves	Total vítimas	Índice de gravidade
Dentro das localidades	2010	2920	56	179	3376	3611	1,9
	2011	2982	69	203	3322	3594	2,3
	2012	2878	79	203	3217	3499	2,7
	2013	2681	44	158	3042	3244	1,6
	2014	2841	55	182	3151	3388	1,9
	2015	2926	48	183	3209	3440	1,6
	2016	3022	44	153	3394	3591	1,5
	2017	3279	56	187	3612	3855	1,7
Fora das localidades	2010	2431	114	211	2849	3174	4,7
	2011	2143	91	165	2575	2831	4,2
	2012	1803	86	171	2071	2328	4,8
	2013	1836	63	135	2189	2387	3,4
	2014	1837	55	158	2150	2363	3,0
	2015	1764	75	201	2036	2312	4,3
	2016	1872	51	156	2154	2361	2,7
	2017	1733	54	181	1963	2198	3,1

		Acidentes c/ vítimas	Vítimas mortais	Feridos graves	Feridos leves	Total vítimas	Índice de gravidade
TOTAL*	2010	5351	170	390	6225	6785	3,2
	2011	5125	160	368	5897	6425	3,1
	2012	4681	165	374	5288	5827	3,5
	2013	4517	107	293	5231	5631	2,4
	2014	4678	110	340	5301	5751	2,4
	2015	4690	123	384	5245	5752	2,6
	2016	4894	95	309	5548	5952	1,9
	2017	5012	110	368	5575	6053	2,2

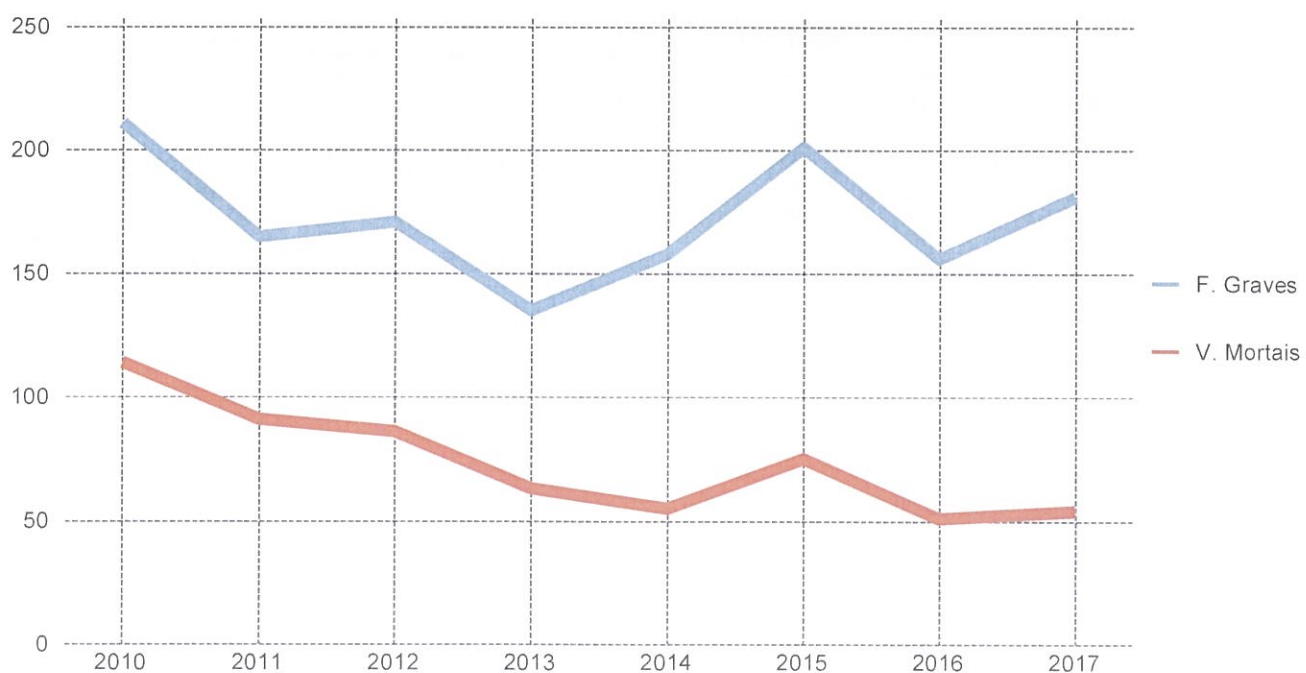
\* Inclui Não Definidos

## DESPISTES

### Vítimas mortais e feridos graves DENTRO DAS LOCALIDADES



### Vítimas mortais e feridos graves FORA DAS LOCALIDADES



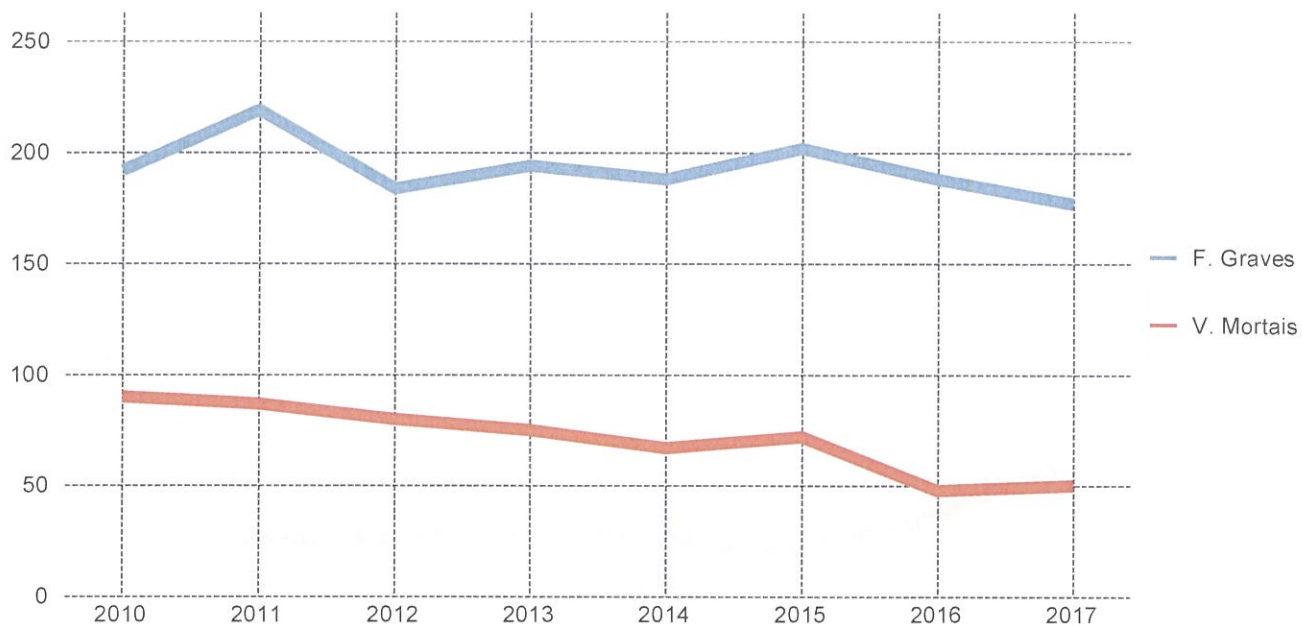
## 7. Utentes vítimas - Jan a Jun

		Peões	Velocípedes	"2 Rodas" a motor	Veículos ligeiros	Veículos pesados	Outros *	Total
VÍTIMAS MORTAIS	2010	90	13	83	206	5	20	417
	2011	87	19	73	204	9	18	410
	2012	80	11	92	143	13	21	360
	2013	75	14	54	112	17	12	284
	2014	67	14	45	131	5	17	279
	2015	72	10	58	132	13	12	297
	2016	48	20	45	126	1	13	253
	2017	50	11	68	126	4	15	274
FERIDOS GRAVES	2010	192	34	224	587	17	29	1083
	2011	219	47	245	483	16	33	1043
	2012	184	35	223	440	9	38	929
	2013	194	31	193	337	22	23	800
	2014	188	48	207	395	10	26	874
	2015	202	57	241	440	39	35	1014
	2016	188	45	195	404	18	26	876
	2017	177	64	244	438	11	33	967
FERIDOS LEVES	2010	2566	494	2857	13624	344	352	20237
	2011	2504	608	2990	12373	314	339	19128
	2012	2141	571	2840	10773	268	282	16875
	2013	2258	616	2746	10693	285	183	16781
	2014	2273	772	2780	10515	238	208	16786
	2015	2326	834	3182	10940	315	211	17808
	2016	2383	750	2973	11638	286	179	18209
	2017	2372	874	3651	11431	276	231	18835

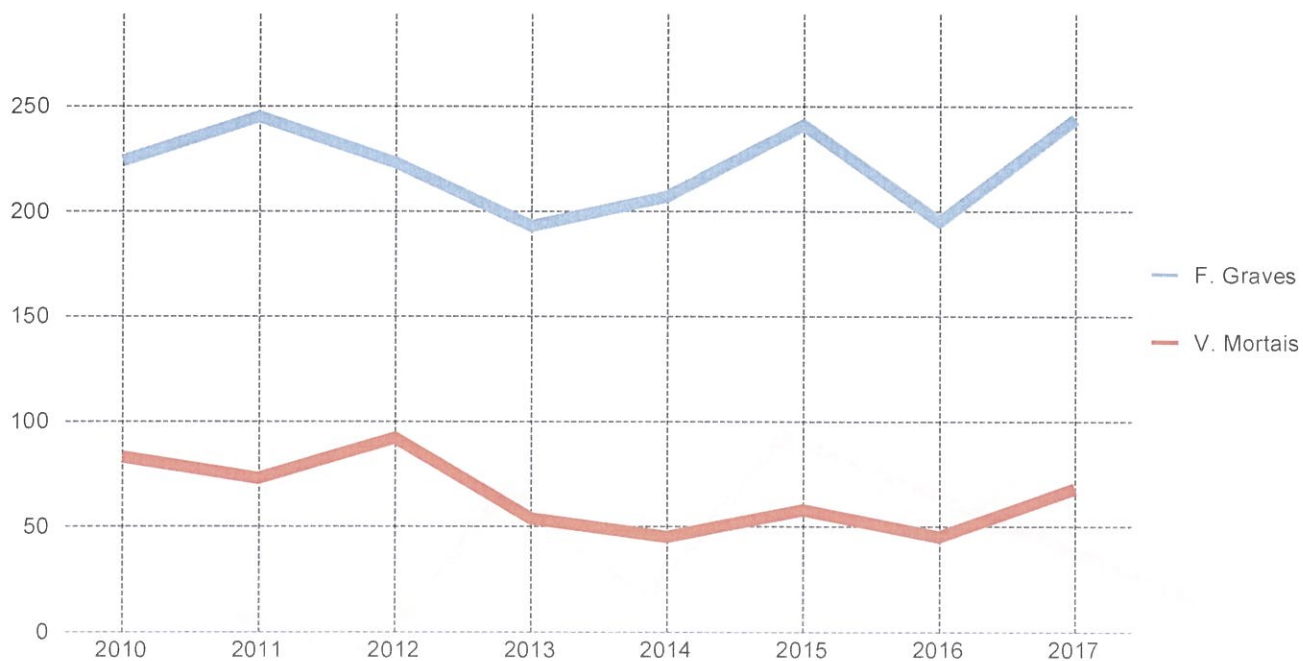
		Peões	Velocípedes	"2 Rodas" a motor	Veículos ligeiros	Veículos pesados	Outros *	Total
TOTAL	2010	2848	541	3164	14417	366	401	21737
	2011	2810	674	3308	13060	339	390	20581
	2012	2405	617	3155	11356	290	341	18164
	2013	2527	661	2993	11142	324	218	17865
	2014	2528	834	3032	11041	253	251	17939
	2015	2600	901	3481	11512	367	258	19119
	2016	2619	815	3213	12168	305	218	19338
	2017	2599	949	3963	11995	291	279	20076

\* Inclui Não Definidos

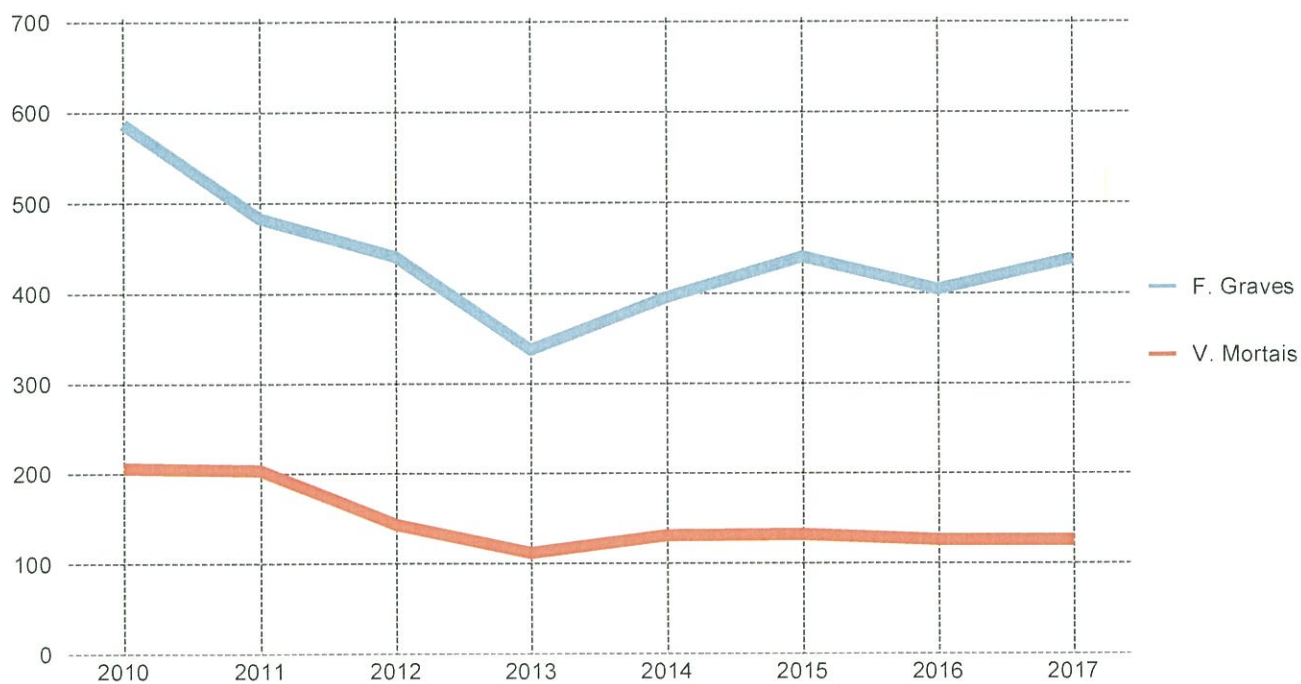
### PEÕES vítimas mortais e feridos graves



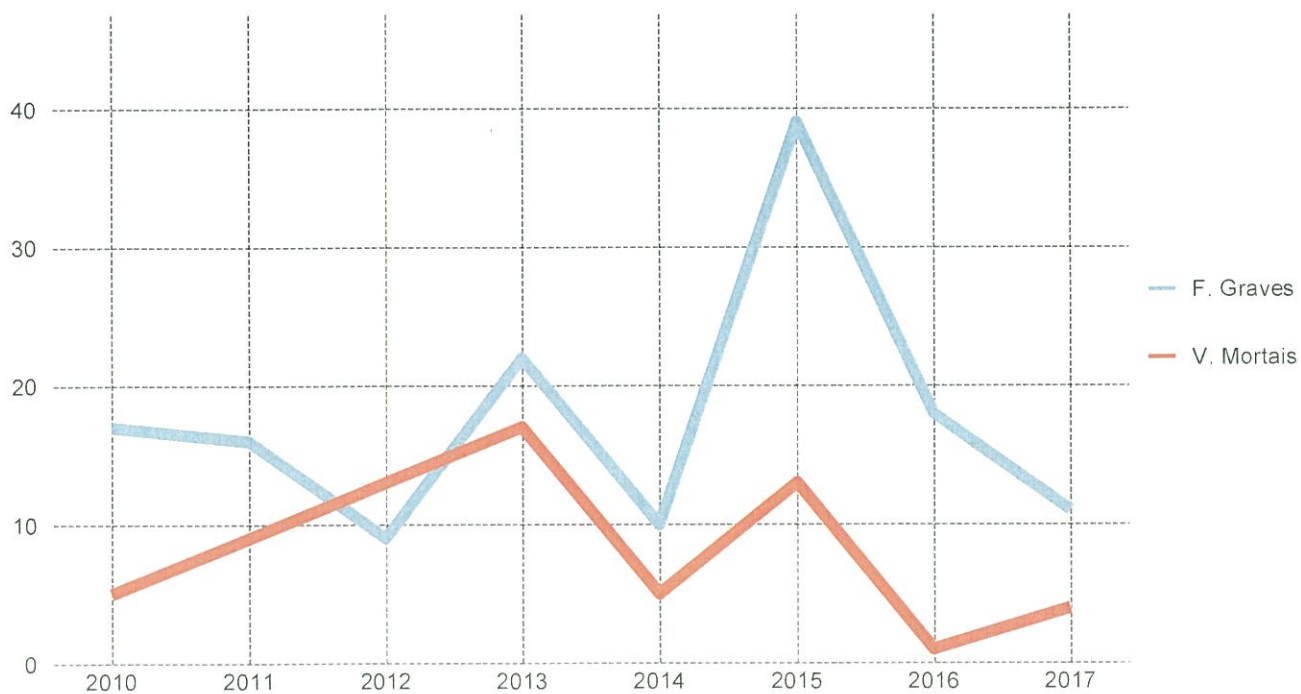
### Utentes de VEÍCULOS "2 RODAS" A MOTOR vítimas mortais e feridos graves



### Utentes de VEÍCULOS LIGEIROS vítimas mortais e feridos graves



### Utentes de VEÍCULOS PESADOS vítimas mortais e feridos graves



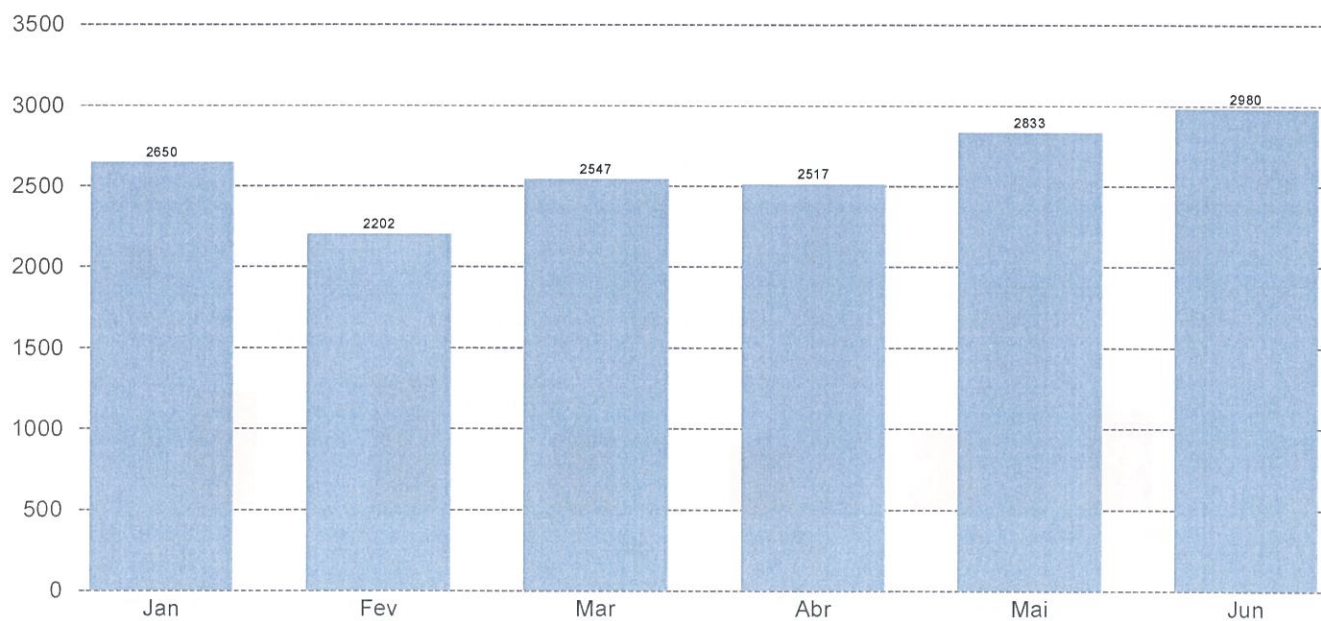


## SINISTRALIDADE 2016/2017

### 1. Acidentes com vítimas segundo o mês

	Acidentes c/ vítimas 2016	Acidentes c/ vítimas 2017	17-16 %	Acidentes c/ mortos e/ou feridos graves 2016	Acidentes c/ mortos e/ou feridos graves 2017	17-16 %	Índice de gravidade 2016	Índice de gravidade 2017
Jan	2640	2650	0,4	163	176	8,0	1,7	1,8
Fev	2531	2202	-13,0	170	134	-21,2	1,9	1,7
Mar	2447	2547	4,1	162	160	-1,2	1,9	1,2
Abr	2302	2517	9,3	146	208	42,5	1,5	1,5
Mai	2560	2833	10,7	161	211	31,1	1,3	2,3
Jun	2568	2980	16,0	180	210	16,7	1,7	1,9
<b>TOTAL</b>	<b>15048</b>	<b>15729</b>	<b>4,5</b>	<b>982</b>	<b>1099</b>	<b>11,9</b>	<b>1,7</b>	<b>1,7</b>

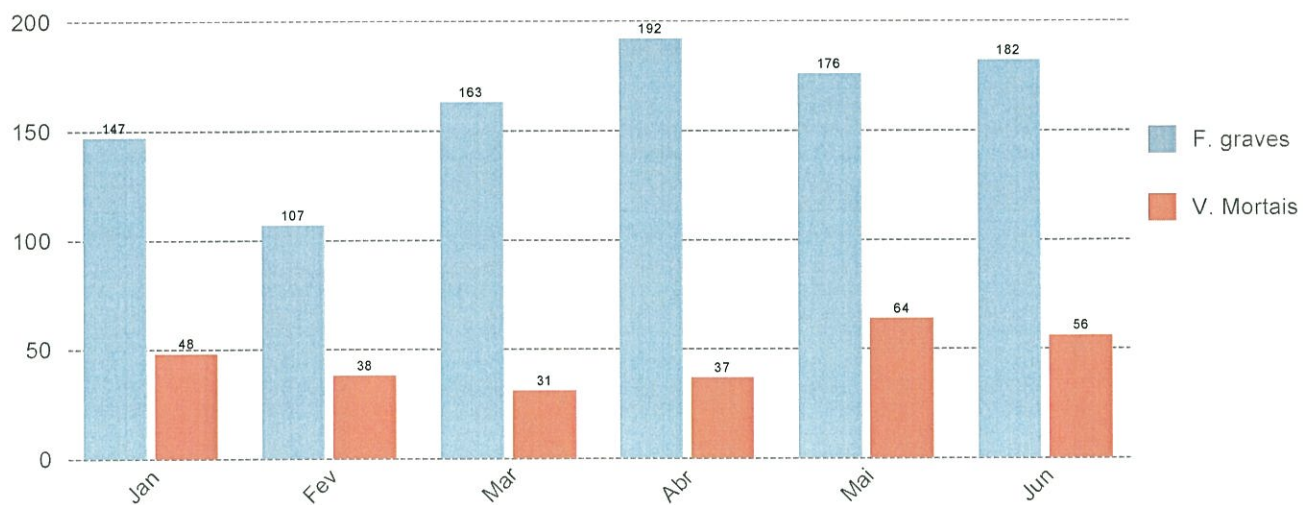
### Acidentes com vítimas segundo o mês em 2017



## 2. Vítimas segundo o mês

	Vítimas mortais 2016	Vítimas mortais 2017	17-16	Feridos graves 2016	Feridos graves 2017	17-16	Feridos leves 2016	Feridos leves 2017	17-16	Total vítimas 2016	Total vítimas 2017	17-16
Jan	45	48	3	141	147	6	3180	3177	-3	3366	3372	6
Fev	49	38	-11	148	107	-41	3045	2649	-396	3242	2794	-448
Mar	47	31	-16	143	163	20	2971	3043	72	3161	3237	76
Abr	35	37	2	121	192	71	2787	2970	183	2943	3199	256
Mai	34	64	30	164	176	12	3157	3392	235	3355	3632	277
Jun	43	56	13	159	182	23	3069	3604	535	3271	3842	571
<b>TOTAL</b>	<b>253</b>	<b>274</b>	<b>21</b>	<b>876</b>	<b>967</b>	<b>91</b>	<b>18209</b>	<b>18835</b>	<b>626</b>	<b>19338</b>	<b>20076</b>	<b>738</b>

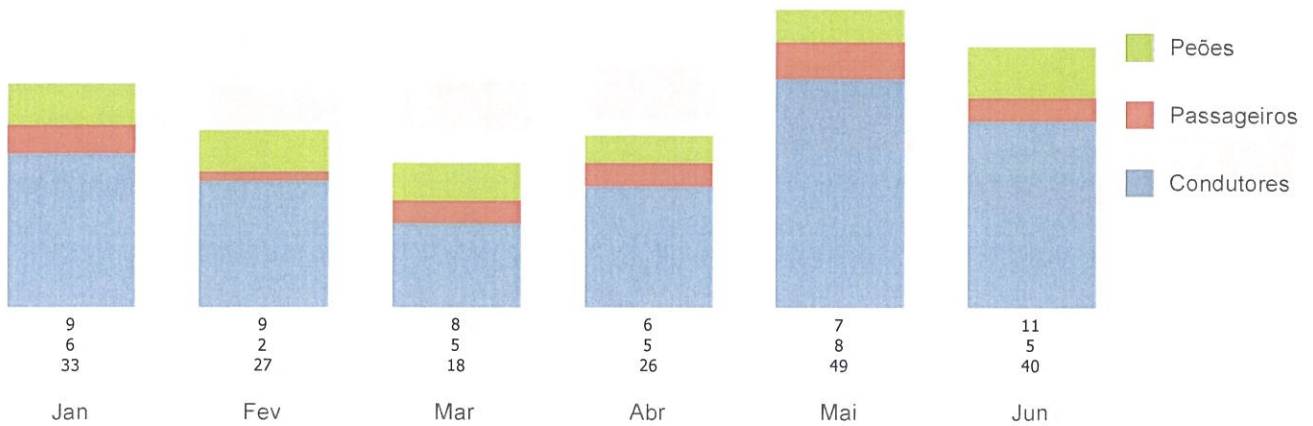
### Vítimas mortais e feridos graves segundo o mês em 2017



### 3. Vítimas por mês segundo a categoria de utente

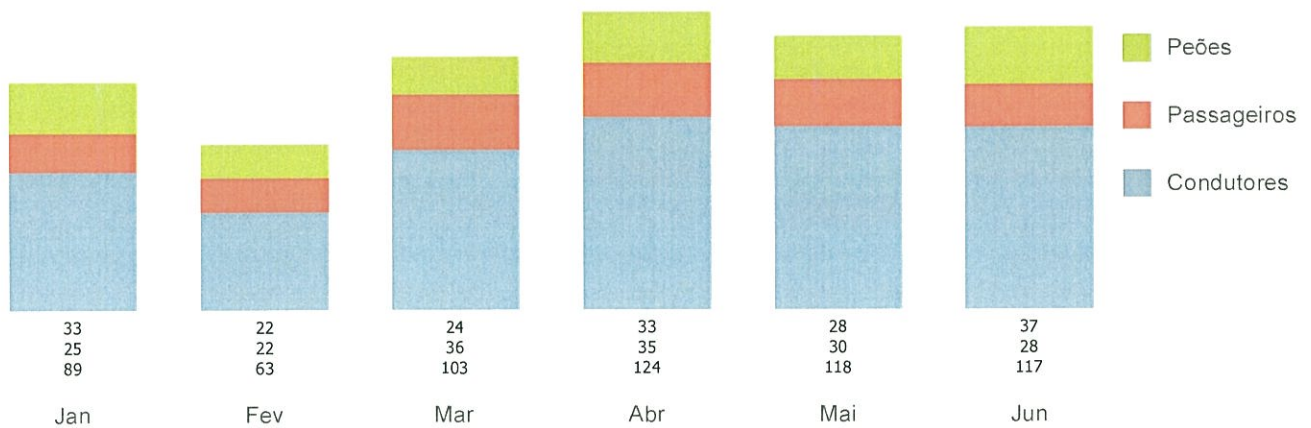
	VÍTIMAS MORTAIS								
	Condutores			Passageiros			Peões		
	2016	<b>2017</b>	2017-2016	2016	<b>2017</b>	2017-2016	2016	<b>2017</b>	2017-2016
Jan	30	33	3	7	6	-1	8	9	1
Fev	29	27	-2	6	2	-4	14	9	-5
Mar	34	18	-16	6	5	-1	7	8	1
Abr	25	26	1	2	5	3	8	6	-2
Mai	23	49	26	6	8	2	5	7	2
Jun	33	40	7	4	5	1	6	11	5
<b>TOTAL</b>	<b>174</b>	<b>193</b>	<b>19</b>	<b>31</b>	<b>31</b>	<b>0</b>	<b>48</b>	<b>50</b>	<b>2</b>

Vítimas mortais em 2017



	FERIDOS GRAVES								
	Condutores			Passageiros			Peões		
	2016	<b>2017</b>	2017-2016	2016	<b>2017</b>	2017-2016	2016	<b>2017</b>	2017-2016
Jan	88	89	1	20	25	5	33	33	0
Fev	85	63	-22	29	22	-7	34	22	-12
Mar	75	103	28	31	36	5	37	24	-13
Abr	82	124	42	14	35	21	25	33	8
Mai	95	118	23	40	30	-10	29	28	-1
Jun	105	117	12	24	28	4	30	37	7
<b>TOTAL</b>	<b>530</b>	<b>614</b>	<b>84</b>	<b>158</b>	<b>176</b>	<b>18</b>	<b>188</b>	<b>177</b>	<b>-11</b>

Feridos graves em 2017



	FERIDOS LEVES								
	Condutores			Passageiros			Peões		
	2016	2017	2017-2016	2016	2017	2017-2016	2016	2017	2017-2016
Jan	1952	1951	-1	735	782	47	493	444	-49
Fev	1872	1665	-207	720	619	-101	453	365	-88
Mar	1878	1969	91	705	702	-3	388	372	-16
Abr	1777	1948	171	689	656	-33	321	366	45
Mai	2004	2186	182	818	778	-40	335	428	93
Jun	1963	2342	379	713	865	152	393	397	4
<b>TOTAL</b>	<b>11446</b>	<b>12061</b>	<b>615</b>	<b>4380</b>	<b>4402</b>	<b>22</b>	<b>2383</b>	<b>2372</b>	<b>-11</b>

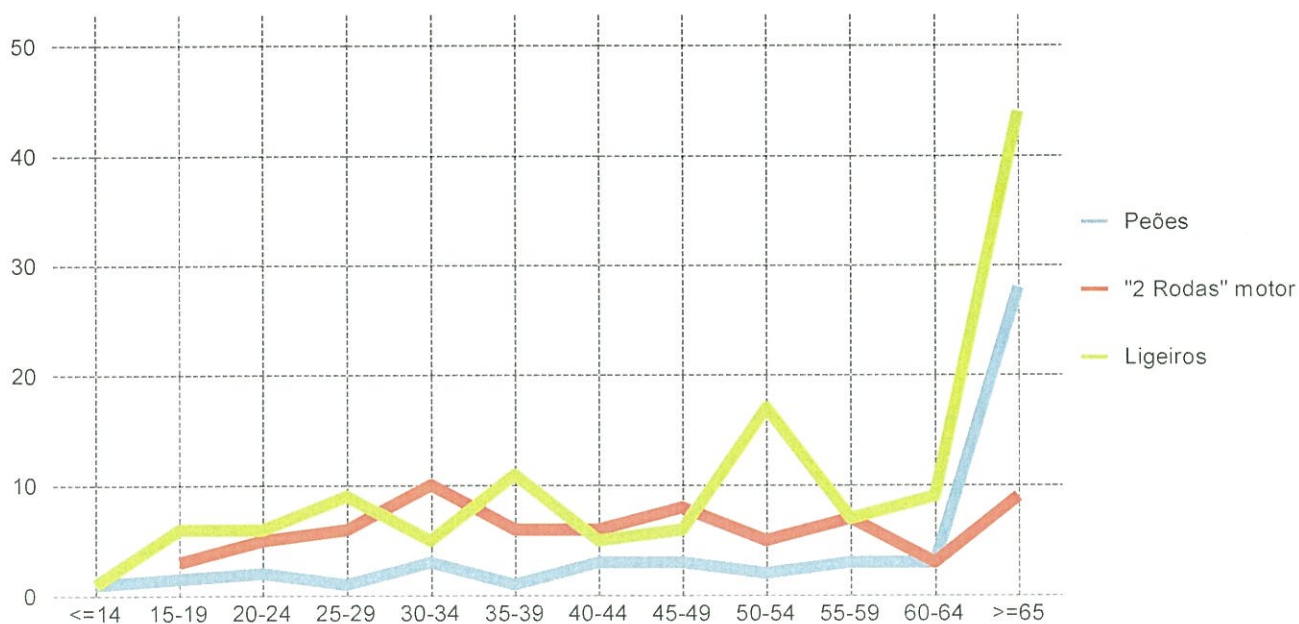
	TOTAL DE VÍTIMAS								
	Condutores			Passageiros			Peões		
	2016	2017	2017-2016	2016	2017	2017-2016	2016	2017	2017-2016
Jan	2070	2073	3	762	813	51	534	486	-48
Fev	1986	1755	-231	755	643	-112	501	396	-105
Mar	1987	2090	103	742	743	1	432	404	-28
Abr	1884	2098	214	705	696	-9	354	405	51
Mai	2122	2353	231	864	816	-48	369	463	94
Jun	2101	2499	398	741	898	157	429	445	16
<b>TOTAL</b>	<b>12150</b>	<b>12868</b>	<b>718</b>	<b>4569</b>	<b>4609</b>	<b>40</b>	<b>2619</b>	<b>2599</b>	<b>-20</b>

#### 4. Vítimas segundo a categoria de veículo e grupo etário - Jan a Jun

		VÍTIMAS MORTAIS													
		<=14	15-19	20-24	25-29	30-34	35-39	40-44	45-49	50-54	55-59	60-64	>=65	N.D.	TOTAL
Peões	2016	0	1	0	0	0	0	3	3	4	3	2	32	-	<b>48</b>
	2017	1	0	2	1	3	1	3	3	2	3	3	28	-	<b>50</b>
	17-16	1	-1	2	1	3	1	0	0	-2	0	1	-4	-	<b>2</b>
Veíc. Ligeiros *	2016	2	3	15	8	6	9	6	10	12	10	7	38	-	<b>126</b>
	2017	1	6	6	9	5	11	5	6	17	7	9	44	-	<b>126</b>
	17-16	-1	3	-9	1	-1	2	-1	-4	5	-3	2	6	-	<b>0</b>
Veíc. Pesados *	2016	-	-	-	-	0	-	-	-	0	0	1	-	-	<b>1</b>
	2017	-	-	-	-	1	-	-	-	1	2	0	-	-	<b>4</b>
	17-16	-	-	-	-	1	-	-	-	1	2	-1	-	-	<b>3</b>
Velocípedes *	2016	1	-	-	3	-	1	0	3	1	1	1	8	1	<b>20</b>
	2017	0	-	-	0	-	1	2	0	3	0	2	3	0	<b>11</b>
	17-16	-1	-	-	-3	-	0	2	-3	2	-1	1	-5	-1	<b>-9</b>
Ciclomotores *	2016	-	0	1	-	2	-	3	1	0	0	1	11	-	<b>19</b>
	2017	-	2	0	-	0	-	1	4	3	5	0	9	-	<b>24</b>
	17-16	-	2	-1	-	-2	-	-2	3	3	5	-1	-2	-	<b>5</b>
Motociclos *	2016	-	3	1	4	2	2	6	2	0	3	1	2	-	<b>26</b>
	2017	-	1	5	6	10	6	5	4	2	2	3	0	-	<b>44</b>
	17-16	-	-2	4	2	8	4	-1	2	2	-1	2	-2	-	<b>18</b>
Outros	2016	-	-	-	0	1	1	-	-	1	1	2	7	-	<b>13</b>
	2017	-	-	-	1	0	1	-	-	1	1	2	9	-	<b>15</b>
	17-16	-	-	-	1	-1	0	-	-	0	0	0	2	-	<b>2</b>
<b>TOTAL</b>	<b>2016</b>	<b>3</b>	<b>7</b>	<b>17</b>	<b>15</b>	<b>11</b>	<b>13</b>	<b>18</b>	<b>19</b>	<b>18</b>	<b>18</b>	<b>15</b>	<b>98</b>	<b>1</b>	<b>253</b>
	<b>2017</b>	<b>2</b>	<b>9</b>	<b>13</b>	<b>17</b>	<b>19</b>	<b>20</b>	<b>16</b>	<b>17</b>	<b>29</b>	<b>20</b>	<b>19</b>	<b>93</b>	<b>0</b>	<b>274</b>
	<b>17-16</b>	<b>-1</b>	<b>2</b>	<b>-4</b>	<b>2</b>	<b>8</b>	<b>7</b>	<b>-2</b>	<b>-2</b>	<b>11</b>	<b>2</b>	<b>4</b>	<b>-5</b>	<b>-1</b>	<b>21</b>

\* Condutores e passageiros

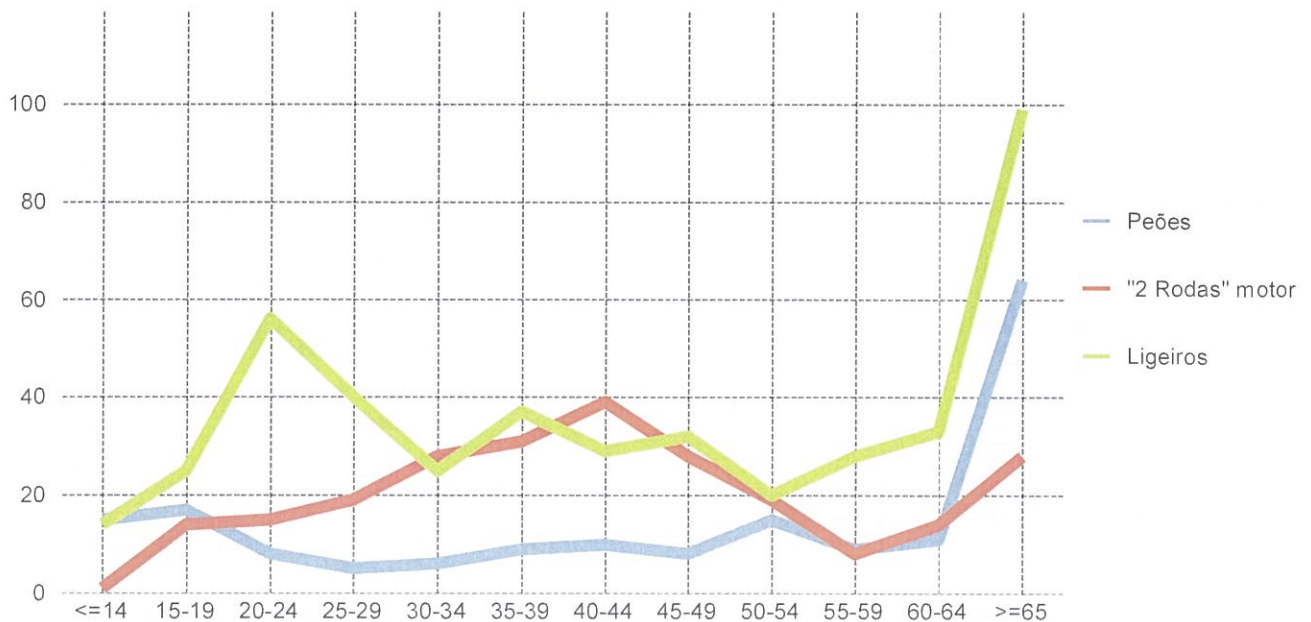
Vítimas mortais segundo o grupo etário em 2017



		FERIDOS GRAVES												
		<=14	15-19	20-24	25-29	30-34	35-39	40-44	45-49	50-54	55-59	60-64	>=65	TOTAL
Peões	2016	24	9	8	8	3	6	11	11	7	17	9	75	<b>188</b>
	2017	15	17	8	5	6	9	10	8	15	9	11	64	<b>177</b>
	17-16	-9	8	0	-3	3	3	-1	-3	8	-8	2	-11	<b>-11</b>
Veíc. Ligeiros *	2016	14	15	58	32	42	40	31	22	25	23	23	79	<b>404</b>
	2017	14	25	56	40	25	37	29	32	20	28	33	99	<b>438</b>
	17-16	0	10	-2	8	-17	-3	-2	10	-5	5	10	20	<b>34</b>
Veíc. Pesados *	2016	-	-	0	0	3	3	3	3	1	3	2	0	<b>18</b>
	2017	-	-	1	3	0	1	0	1	2	2	0	1	<b>11</b>
	17-16	-	-	1	3	-3	-2	-3	-2	1	-1	-2	1	<b>-7</b>
Velocípedes *	2016	5	6	1	3	3	1	5	3	4	8	1	5	<b>45</b>
	2017	4	12	3	2	1	3	8	7	7	6	2	9	<b>64</b>
	17-16	-1	6	2	-1	-2	2	3	4	3	-2	1	4	<b>19</b>
Ciclomotores *	2016	2	8	5	2	6	4	4	5	7	6	5	16	<b>70</b>
	2017	1	5	2	3	2	7	7	11	6	5	8	17	<b>74</b>
	17-16	-1	-3	-3	1	-4	3	3	6	-1	-1	3	1	<b>4</b>
Motociclos *	2016	-	10	8	22	15	19	13	12	10	8	2	6	<b>125</b>
	2017	-	9	13	16	26	24	32	17	13	3	6	11	<b>170</b>
	17-16	-	-1	5	-6	11	5	19	5	3	-5	4	5	<b>45</b>
Outros	2016	1	0	2	3	2	1	0	1	1	2	1	12	<b>26</b>
	2017	3	1	4	1	2	2	1	4	0	3	3	9	<b>33</b>
	17-16	2	1	2	-2	0	1	1	3	-1	1	2	-3	<b>7</b>
<b>TOTAL</b>	<b>2016</b>	<b>46</b>	<b>48</b>	<b>82</b>	<b>70</b>	<b>74</b>	<b>74</b>	<b>67</b>	<b>57</b>	<b>55</b>	<b>67</b>	<b>43</b>	<b>193</b>	<b>876</b>
	<b>2017</b>	<b>37</b>	<b>69</b>	<b>87</b>	<b>70</b>	<b>62</b>	<b>83</b>	<b>87</b>	<b>80</b>	<b>63</b>	<b>56</b>	<b>63</b>	<b>210</b>	<b>967</b>
	<b>17-16</b>	<b>-9</b>	<b>21</b>	<b>5</b>	<b>0</b>	<b>-12</b>	<b>9</b>	<b>20</b>	<b>23</b>	<b>8</b>	<b>-11</b>	<b>20</b>	<b>17</b>	<b>91</b>

\* Condutores e passageiros

Feridos graves segundo o grupo etário em 2017



		FERIDOS LEVES													
		<=14	15-19	20-24	25-29	30-34	35-39	40-44	45-49	50-54	55-59	60-64	>=65	N.D.	TOTAL
Peões	2016	292	206	146	122	106	114	97	163	162	141	150	684	0	2383
	2017	294	217	142	119	85	94	122	145	155	176	146	676	1	2372
	17-16	2	11	-4	-3	-21	-20	25	-18	-7	35	-4	-8	1	-11
Veíc. Ligeiros *	2016	683	597	1400	1161	1096	1037	1091	838	831	695	572	1636	1	11638
	2017	623	670	1410	1087	989	965	1033	918	798	758	570	1607	3	11431
	17-16	-60	73	10	-74	-107	-72	-58	80	-33	63	-2	-29	2	-207
Veíc. Pesados *	2016	33	25	14	9	20	18	17	35	38	35	16	26	-	286
	2017	11	18	16	11	19	30	34	32	24	30	25	26	-	276
	17-16	-22	-7	2	2	-1	12	17	-3	-14	-5	9	0	-	-10
Velocípedes *	2016	38	95	57	41	57	63	68	70	56	55	53	96	1	750
	2017	71	89	64	44	72	82	81	76	77	45	51	122	0	874
	17-16	33	-6	7	3	15	19	13	6	21	-10	-2	26	-1	124
Ciclomotores *	2016	12	110	80	66	43	55	86	96	120	94	76	255	1	1094
	2017	7	135	119	64	44	78	99	124	114	106	98	250	0	1238
	17-16	-5	25	39	-2	1	23	13	28	-6	12	22	-5	-1	144
Motociclos *	2016	8	201	196	272	264	247	217	147	127	73	64	62	1	1879
	2017	5	287	239	385	298	303	275	197	156	99	77	90	2	2413
	17-16	-3	86	43	113	34	56	58	50	29	26	13	28	1	534
Outros	2016	2	7	16	14	13	3	7	9	12	10	11	75	-	179
	2017	5	10	16	9	13	8	14	20	17	14	10	93	-	229
	17-16	3	3	0	-5	0	5	7	11	5	4	-1	18	-	50
N.D.	2016	-	0	-	-	-	-	-	0	-	-	-	-	-	0
	2017	-	1	-	-	-	-	-	1	-	-	-	-	-	2
	17-16	-	1	-	-	-	-	-	1	-	-	-	-	-	2
TOTAL	2016	1068	1241	1909	1685	1599	1537	1583	1358	1346	1103	942	2834	4	18209
	2017	1016	1427	2006	1719	1520	1560	1658	1513	1341	1228	977	2864	6	18835
	17-16	-52	186	97	34	-79	23	75	155	-5	125	35	30	2	626

\* Condutores e passageiros

		TOTAL DE VÍTIMAS													
		<=14	15-19	20-24	25-29	30-34	35-39	40-44	45-49	50-54	55-59	60-64	>=65	N.D.	TOTAL
Peões	2016	316	216	154	130	109	120	111	177	173	161	161	791	0	2619
	2017	310	234	152	125	94	104	135	156	172	188	160	768	1	2599
	17-16	-6	18	-2	-5	-15	-16	24	-21	-1	27	-1	-23	1	-20
Veíc. Ligeiros *	2016	699	615	1473	1201	1144	1086	1128	870	868	728	602	1753	1	12168
	2017	638	701	1472	1136	1019	1013	1067	956	835	793	612	1750	3	11995
	17-16	-61	86	-1	-65	-125	-73	-61	86	-33	65	10	-3	2	-173
Veíc. Pesados *	2016	33	25	14	9	23	21	20	38	39	38	19	26	-	305
	2017	11	18	17	14	20	31	34	33	27	34	25	27	-	291
	17-16	-22	-7	3	5	-3	10	14	-5	-12	-4	6	1	-	-14
Velocípedes *	2016	44	101	58	47	60	65	73	76	61	64	55	109	2	815
	2017	75	101	67	46	73	86	91	83	87	51	55	134	0	949
	17-16	31	0	9	-1	13	21	18	7	26	-13	0	25	-2	134
Ciclomotores *	2016	14	118	86	68	51	59	93	102	127	100	82	282	1	1183
	2017	8	142	121	67	46	85	107	139	123	116	106	276	0	1336
	17-16	-6	24	35	-1	-5	26	14	37	-4	16	24	-6	-1	153
Motociclos *	2016	8	214	205	298	281	268	236	161	137	84	67	70	1	2030
	2017	5	297	257	407	334	333	312	218	171	104	86	101	2	2627
	17-16	-3	83	52	109	53	65	76	57	34	20	19	31	1	597
Outros	2016	3	7	18	17	16	5	7	10	14	13	14	94	-	218
	2017	8	11	20	11	15	11	15	24	18	18	15	111	-	277
	17-16	5	4	2	-6	-1	6	8	14	4	5	1	17	-	59
N.D.	2016	-	0	-	-	-	-	-	0	-	-	-	-	-	0
	2017	-	1	-	-	-	-	-	1	-	-	-	-	-	2
	17-16	-	1	-	-	-	-	-	1	-	-	-	-	-	2
TOTAL	2016	1117	1296	2008	1770	1684	1624	1668	1434	1419	1188	1000	3125	5	19338
	2017	1055	1505	2106	1806	1601	1663	1761	1610	1433	1304	1059	3167	6	20076
	17-16	-62	209	98	36	-83	39	93	176	14	116	59	42	1	738

\* Condutores e passageiros

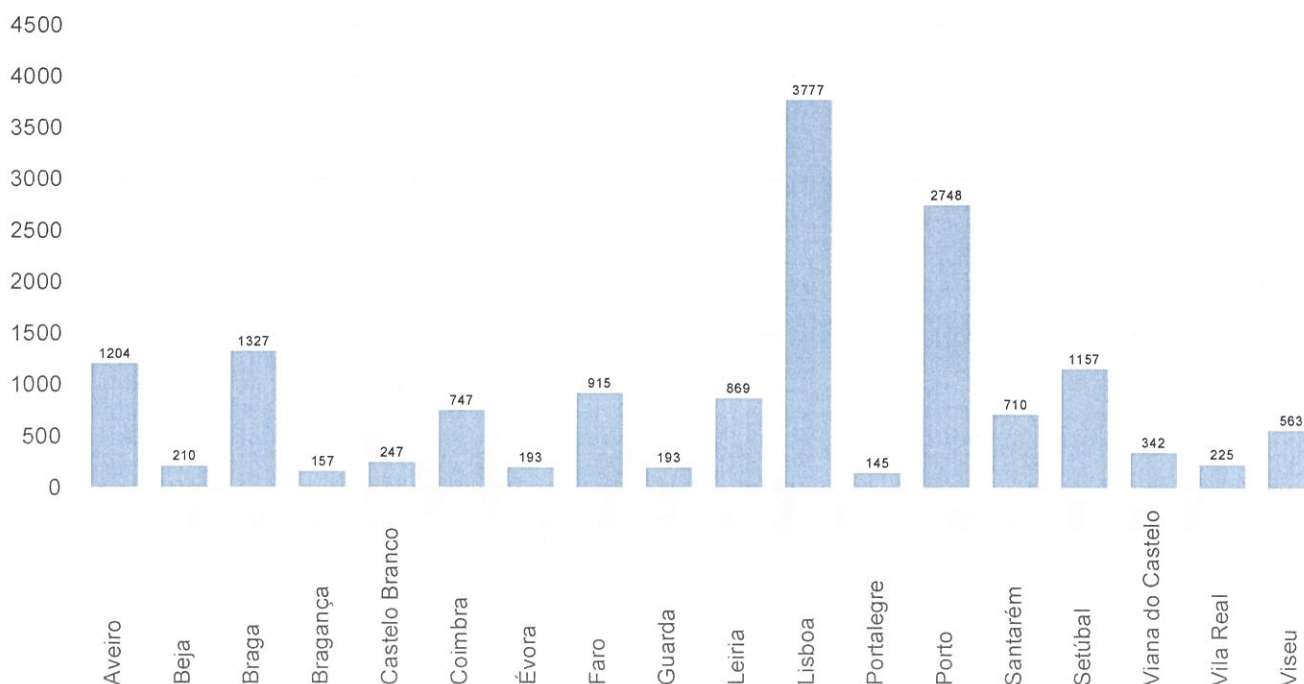


## SINISTRALIDADE POR DISTRITO

### 1. Acidentes com vítimas segundo o distrito - Jan a Jun

	Acidentes c/ vítimas 2016	Acidentes c/ vítimas 2017	17-16	Acidentes c/ mortos e/ou feridos graves 2016	Acidentes c/ mortos e/ou feridos graves 2017	17-16	Índice de gravidade 2016	Índice de gravidade 2017
Aveiro	1149	1204	55	66	56	-10	2,1	1,7
Beja	181	210	29	37	46	9	3,9	4,3
Braga	1319	1327	8	74	71	-3	0,8	0,9
Bragança	148	157	9	19	26	7	2,7	4,5
Castelo Branco	239	247	8	38	37	-1	5,0	3,2
Coimbra	712	747	35	41	46	5	1,7	1,2
Évora	203	193	-10	27	30	3	2,5	4,7
Faro	812	915	103	66	96	30	1,8	2,1
Guarda	181	193	12	24	23	-1	2,8	3,1
Leiria	779	869	90	77	76	-1	3,6	2,3
Lisboa	3669	3777	108	138	158	20	1,1	0,7
Portalegre	140	145	5	33	37	4	7,9	3,4
Porto	2710	2748	38	98	115	17	0,8	1,3
Santarém	675	710	35	72	87	15	2,5	3,8
Setúbal	984	1157	173	75	98	23	2,1	3,0
Viana do Castelo	341	342	1	22	26	4	1,5	2,9
Vila Real	234	225	-9	22	27	5	0,9	2,7
Viseu	572	563	-9	53	44	-9	2,3	1,6
<b>TOTAL</b>	<b>15048</b>	<b>15729</b>	<b>681</b>	<b>982</b>	<b>1099</b>	<b>117</b>	<b>1,7</b>	<b>1,7</b>

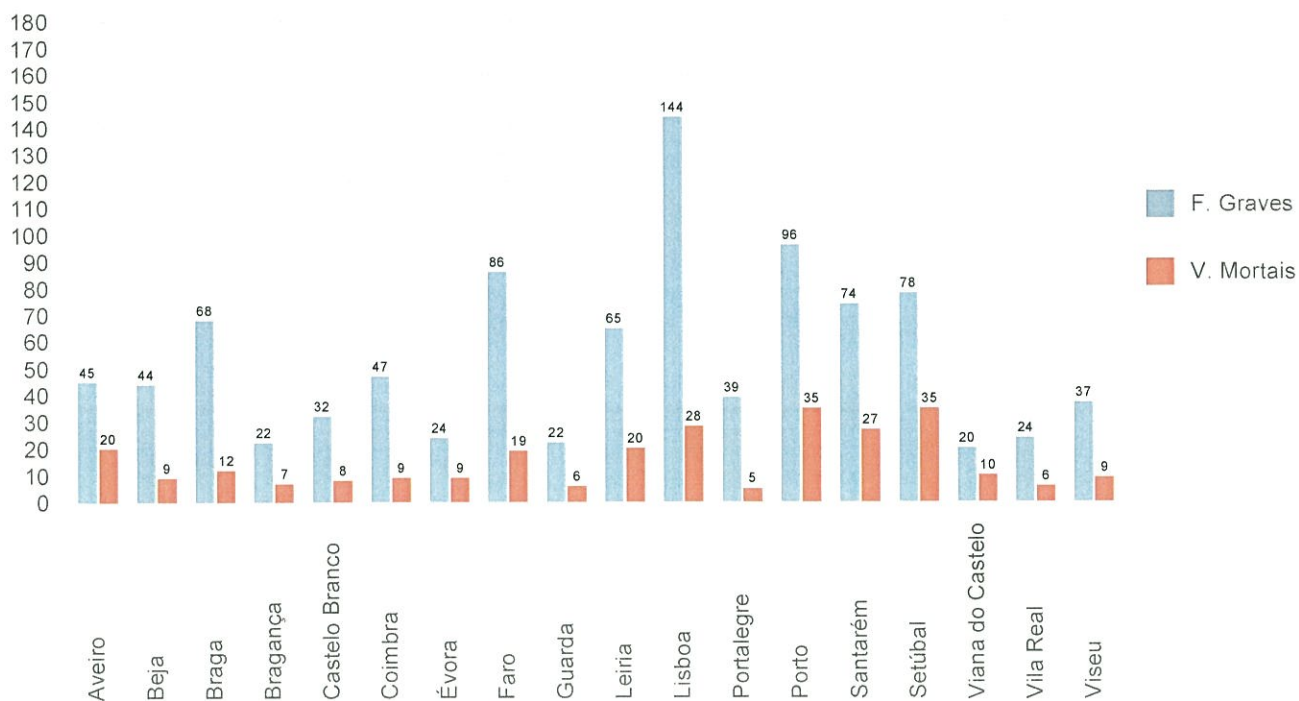
### Acidentes com vítimas segundo o distrito em 2017



## 2. Vítimas segundo o distrito - Jan a Jun

	Vítimas mortais 2016	Vítimas mortais 2017	17-16	Feridos graves 2016	Feridos graves 2017	17-16	Feridos leves 2016	Feridos leves 2017	17-16	Total vítimas 2016	Total vítimas 2017	17-16
Aveiro	24	20	-4	51	45	-6	1391	1447	56	1466	1512	46
Beja	7	9	2	38	44	6	202	238	36	247	291	44
Braga	10	12	2	69	68	-1	1611	1666	55	1690	1746	56
Bragança	4	7	3	18	22	4	167	183	16	189	212	23
Castelo Branco	12	8	-4	32	32	0	297	286	-11	341	326	-15
Coimbra	12	9	-3	30	47	17	889	885	-4	931	941	10
Évora	5	9	4	28	24	-4	233	211	-22	266	244	-22
Faro	15	19	4	68	86	18	960	1046	86	1043	1151	108
Guarda	5	6	1	20	22	2	208	221	13	233	249	16
Leiria	28	20	-8	67	65	-2	916	1022	106	1011	1107	96
Lisboa	40	28	-12	120	144	24	4361	4479	118	4521	4651	130
Portalegre	11	5	-6	34	39	5	155	155	0	200	199	-1
Porto	22	35	13	81	96	15	3366	3357	-9	3469	3488	19
Santarém	17	27	10	63	74	11	814	878	64	894	979	85
Setúbal	21	35	14	64	78	14	1220	1407	187	1305	1520	215
Viana do Castelo	5	10	5	17	20	3	446	394	-52	468	424	-44
Vila Real	2	6	4	22	24	2	280	278	-2	304	308	4
Viseu	13	9	-4	54	37	-17	693	682	-11	760	728	-32
<b>TOTAL</b>	<b>253</b>	<b>274</b>	<b>21</b>	<b>876</b>	<b>967</b>	<b>91</b>	<b>18209</b>	<b>18835</b>	<b>626</b>	<b>19338</b>	<b>20076</b>	<b>738</b>

### Vítimas mortais e feridos graves segundo o distrito em 2017



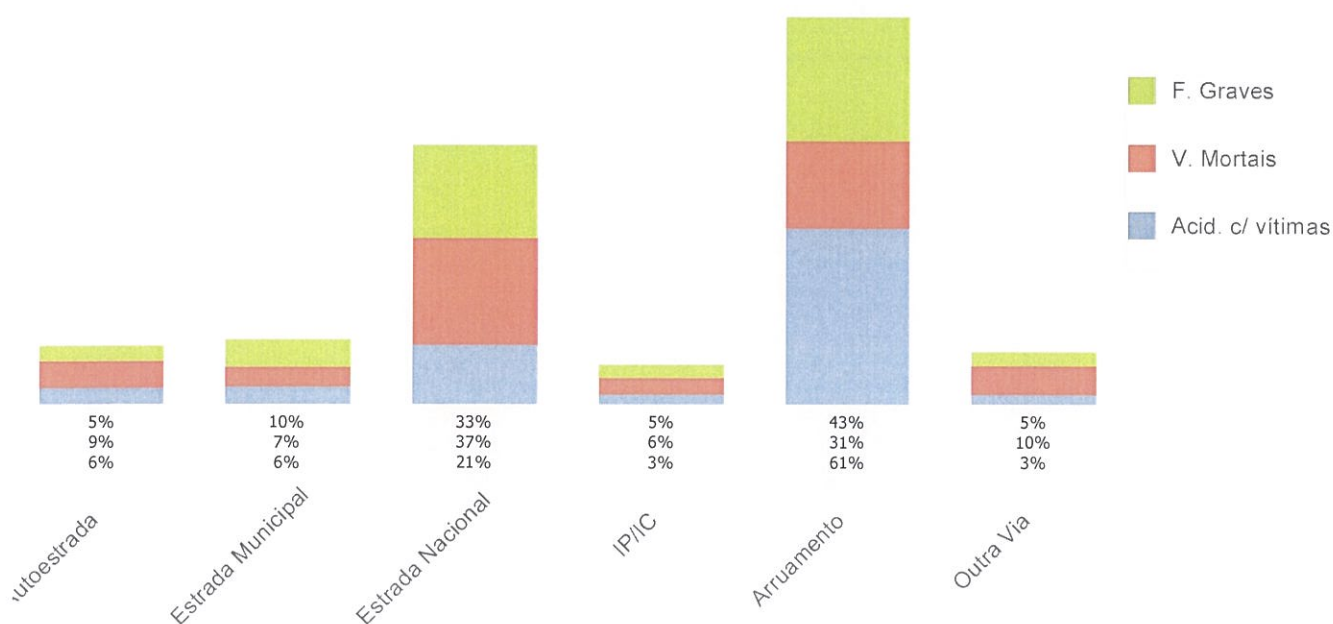
# SINISTRALIDADE POR TIPO DE VIA E LOCALIZAÇÃO

## 1. Acidentes e vítimas - Jan a Jun

		Acidentes c/ vítimas 2016	Acidentes c/ vítimas 2017	17-16	Vítimas mortais 2016	Vítimas mortais 2017	17-16	Feridos graves 2016	Feridos graves 2017	17-16	Feridos leves 2016	Feridos leves 2017	17-16
Arruamento	Dentro das localidades	9233	9599	366	91	84	-7	391	418	27	10785	11100	315
	<b>Total</b>	<b>9233</b>	<b>9599</b>	<b>366</b>	<b>91</b>	<b>84</b>	<b>-7</b>	<b>391</b>	<b>418</b>	<b>27</b>	<b>10785</b>	<b>11100</b>	<b>315</b>
Autoestrada	Fora das localidades	989	882	-107	18	26	8	58	51	-7	1339	1228	-111
	<b>Total</b>	<b>989</b>	<b>882</b>	<b>-107</b>	<b>18</b>	<b>26</b>	<b>8</b>	<b>58</b>	<b>51</b>	<b>-7</b>	<b>1339</b>	<b>1228</b>	<b>-111</b>
Estrada Municipal	Dentro das localidades	313	473	160	9	8	-1	31	35	4	363	571	208
	Fora das localidades	466	472	6	12	11	-1	52	57	5	545	548	3
	<b>Total</b>	<b>779</b>	<b>945</b>	<b>166</b>	<b>21</b>	<b>19</b>	<b>-2</b>	<b>83</b>	<b>92</b>	<b>9</b>	<b>908</b>	<b>1119</b>	<b>211</b>
Estrada Nacional	Dentro das localidades	1721	1810	89	38	43	5	99	117	18	2192	2303	111
	Fora das localidades	1362	1419	57	51	59	8	168	198	30	1800	1770	-30
	<b>Total</b>	<b>3083</b>	<b>3229</b>	<b>146</b>	<b>89</b>	<b>102</b>	<b>13</b>	<b>267</b>	<b>315</b>	<b>48</b>	<b>3992</b>	<b>4073</b>	<b>81</b>
IP/IC	Dentro das localidades	130	150	20	0	0	0	0	5	5	170	190	20
	Fora das localidades	399	379	-20	18	16	-2	52	39	-13	527	505	-22
	<b>Total</b>	<b>529</b>	<b>529</b>	<b>0</b>	<b>18</b>	<b>16</b>	<b>-2</b>	<b>52</b>	<b>44</b>	<b>-8</b>	<b>697</b>	<b>695</b>	<b>-2</b>
Outra Via *	Dentro das localidades	205	255	50	2	6	4	6	18	12	249	301	52
	Fora das localidades	230	290	60	14	21	7	19	29	10	239	319	80
	<b>Total</b>	<b>435</b>	<b>545</b>	<b>110</b>	<b>16</b>	<b>27</b>	<b>11</b>	<b>25</b>	<b>47</b>	<b>22</b>	<b>488</b>	<b>620</b>	<b>132</b>
<b>TOTAL</b>		<b>15048</b>	<b>15729</b>	<b>681</b>	<b>253</b>	<b>274</b>	<b>21</b>	<b>876</b>	<b>967</b>	<b>91</b>	<b>18209</b>	<b>18835</b>	<b>626</b>

\* Estradas Regionais, Estradas Florestais, Pontes, Variantes e Outras Vias

## Acidentes e vítimas segundo o tipo de via (%) em 2017



## SINISTRALIDADE POR ENTIDADE PARTICIPANTE

### 1. Acidentes e vítimas segundo o mês

		Acidentes c/ vítimas 2016	Acidentes c/ vítimas 2017	17-16	Vítimas mortais 2016	Vítimas mortais 2017	17-16	Feridos graves 2016	Feridos graves 2017	17-16	Feridos leves 2016	Feridos leves 2017	17-16
GNR	Jan	1449	1536	87	36	41	5	102	115	13	1799	1859	60
	Fev	1434	1235	-199	38	31	-7	116	79	-37	1763	1517	-246
	Mar	1470	1447	-23	41	26	-15	98	123	25	1847	1767	-80
	Abr	1319	1476	157	30	31	1	91	158	67	1638	1741	103
	Mai	1541	1634	93	25	56	31	127	130	3	1958	1990	32
	Jun	1486	1783	297	35	45	10	115	134	19	1788	2238	450
	<b>Total</b>	<b>8699</b>	<b>9111</b>	<b>412</b>	<b>205</b>	<b>230</b>	<b>25</b>	<b>649</b>	<b>739</b>	<b>90</b>	<b>10793</b>	<b>11112</b>	<b>319</b>
PSP	Jan	1191	1114	-77	9	7	-2	39	32	-7	1381	1318	-63
	Fev	1097	967	-130	11	7	-4	32	28	-4	1282	1132	-150
	Mar	977	1100	123	6	5	-1	45	40	-5	1124	1276	152
	Abr	983	1041	58	5	6	1	30	34	4	1149	1229	80
	Mai	1019	1199	180	9	8	-1	37	46	9	1199	1402	203
	Jun	1082	1197	115	8	11	3	44	48	4	1281	1366	85
	<b>Total</b>	<b>6349</b>	<b>6618</b>	<b>269</b>	<b>48</b>	<b>44</b>	<b>-4</b>	<b>227</b>	<b>228</b>	<b>1</b>	<b>7416</b>	<b>7723</b>	<b>307</b>
<b>TOTAL</b>	<b>15048</b>	<b>15729</b>	<b>681</b>	<b>253</b>	<b>274</b>	<b>21</b>	<b>876</b>	<b>967</b>	<b>91</b>	<b>18209</b>	<b>18835</b>	<b>626</b>	

## NOTAS

