

Extensão da rede de metropolitano
a

Loures

31314 assinaturas

Subscvem esta reivindicação do Município

Expansão da rede de metropolitano a Loures/Infantado e Portela /Sacavém

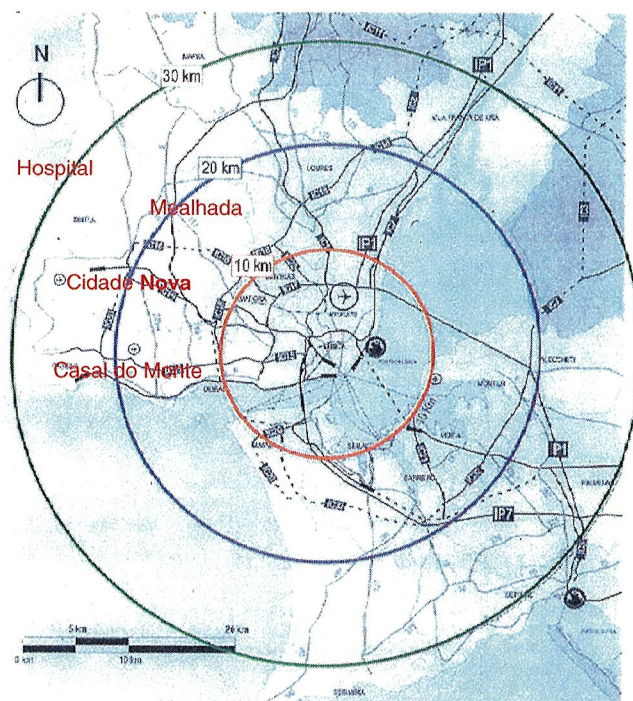


O núcleo central da Área Metropolitana de Lisboa

PROTAML 2002

Figura 10 Raios de 10, 20 e 30 km a partir da Praça Marquês de Pombal

CCRLVT 26

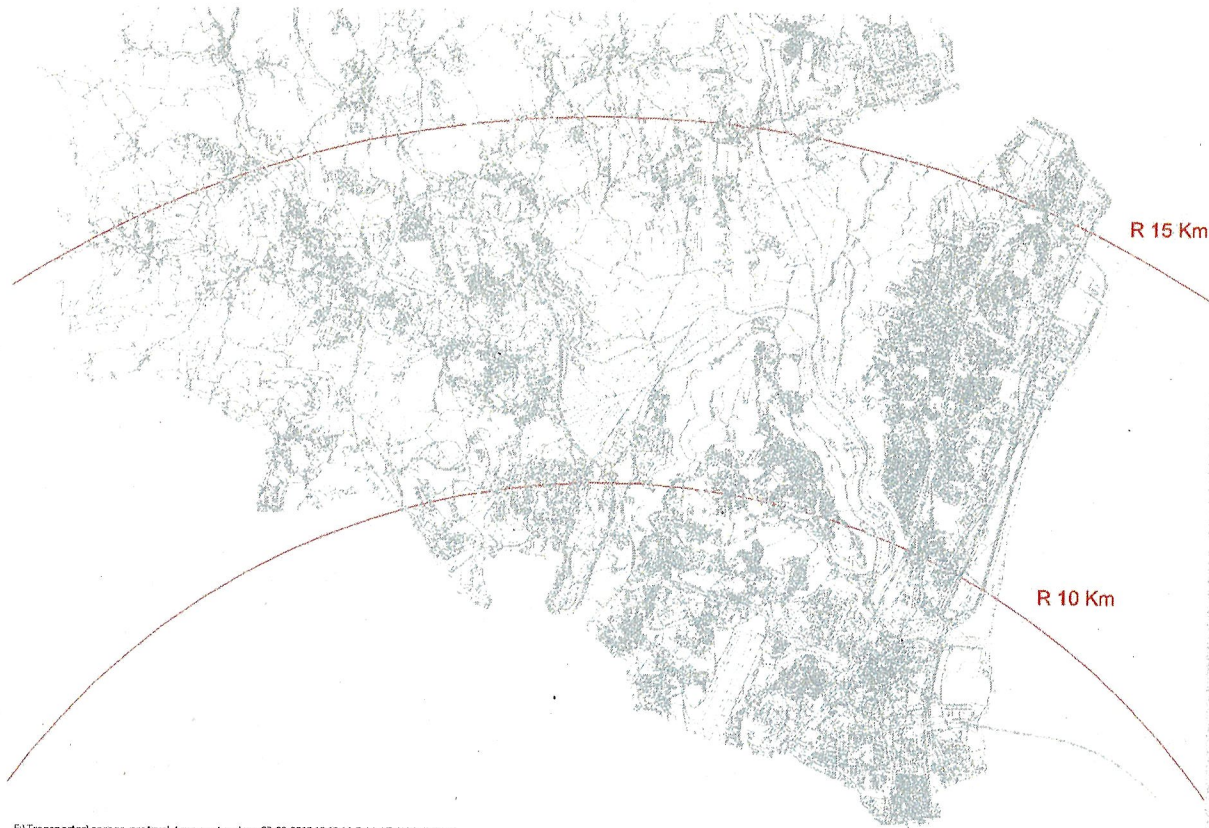


PROTAML - CCRLVT

Expansão da rede de metropolitano a Loures/Infantado e Portela /Sacavém

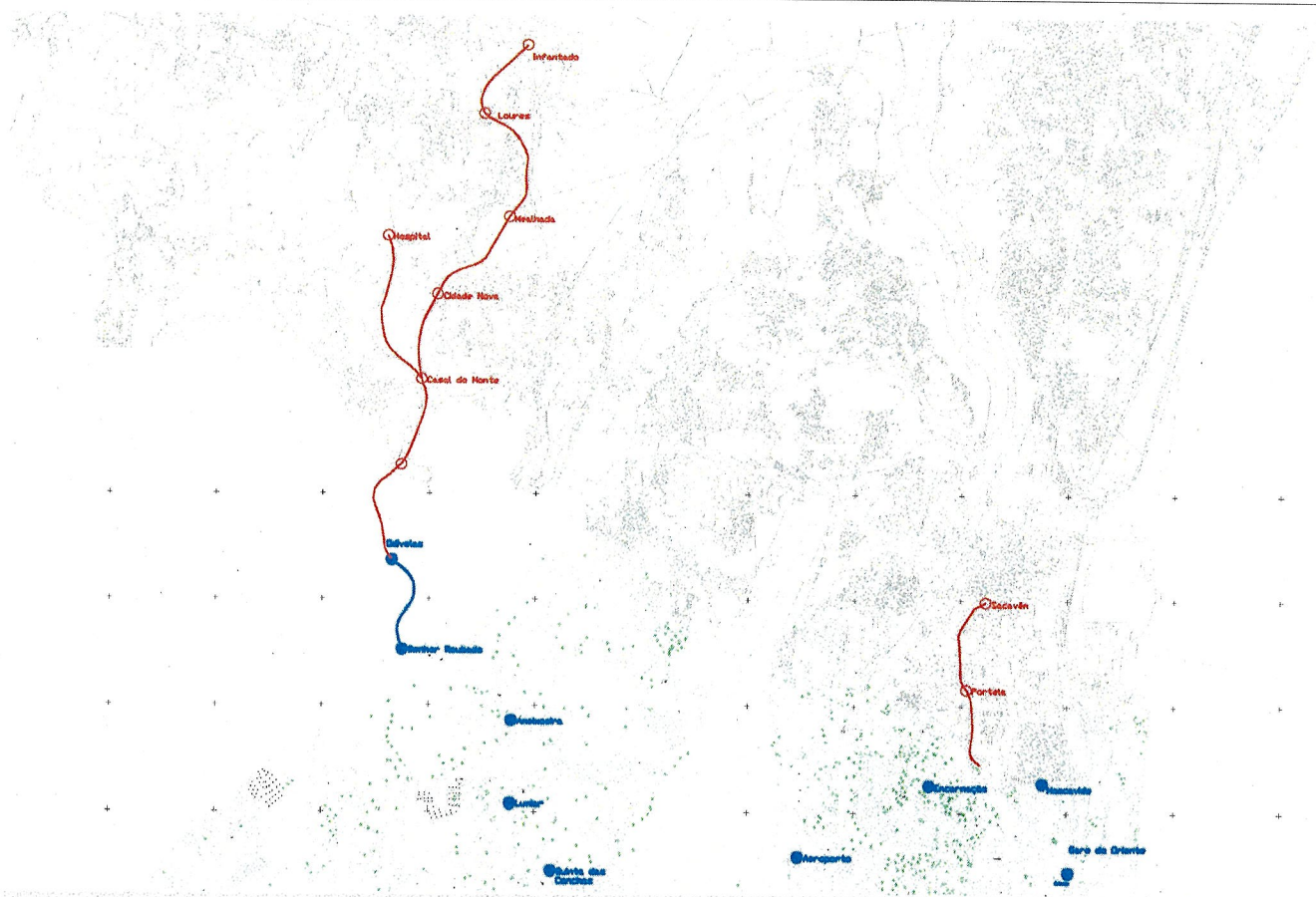


As áreas urbanas mais densas do Município de Loures situam-se na coroa central da Área Metropolitana de Lisboa



F:\Transportes\coroas_protami_transportes.dwg, 03-02-2018 18:19:14, PubliSiteWeb.JPG.pct3

Expansão da rede de metropolitano a Loures/Infantado e Portela /Sacavém



Expansão da rede de metropolitano a Loures/Infantado e Portela /Sacavém





Acesso pedonal

Expansão da rede de metropolitana a Loures/Infantado e Portela /Sacavém

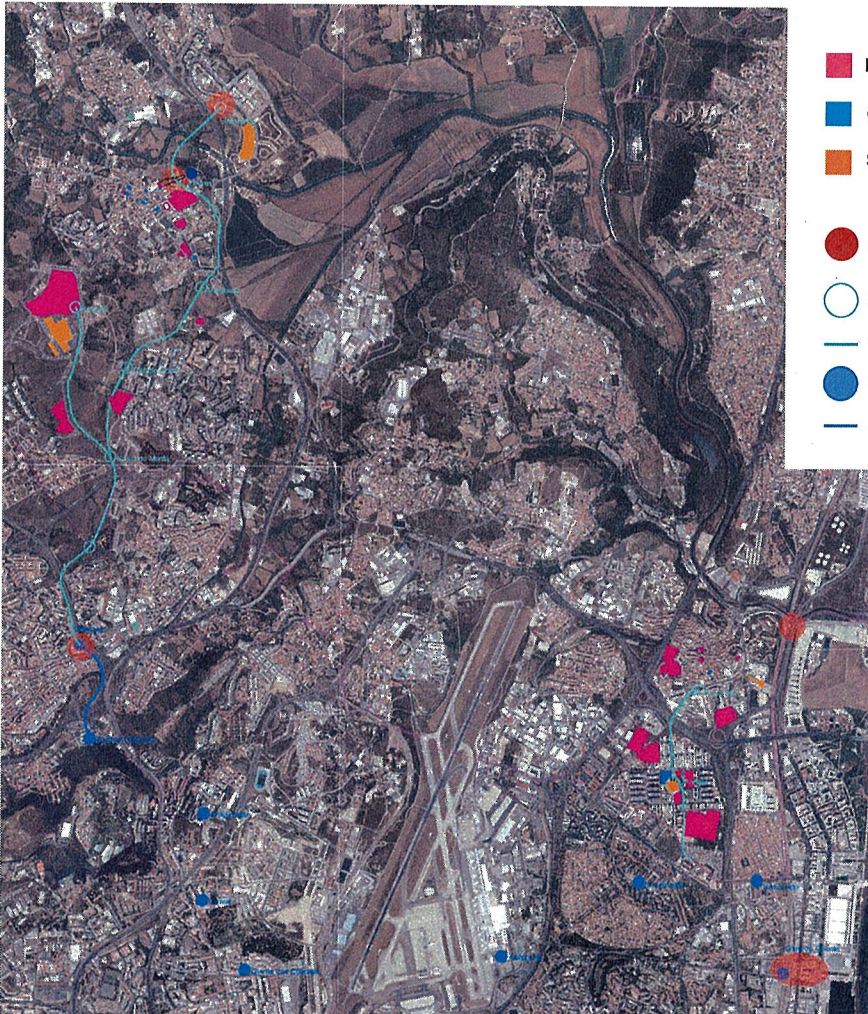
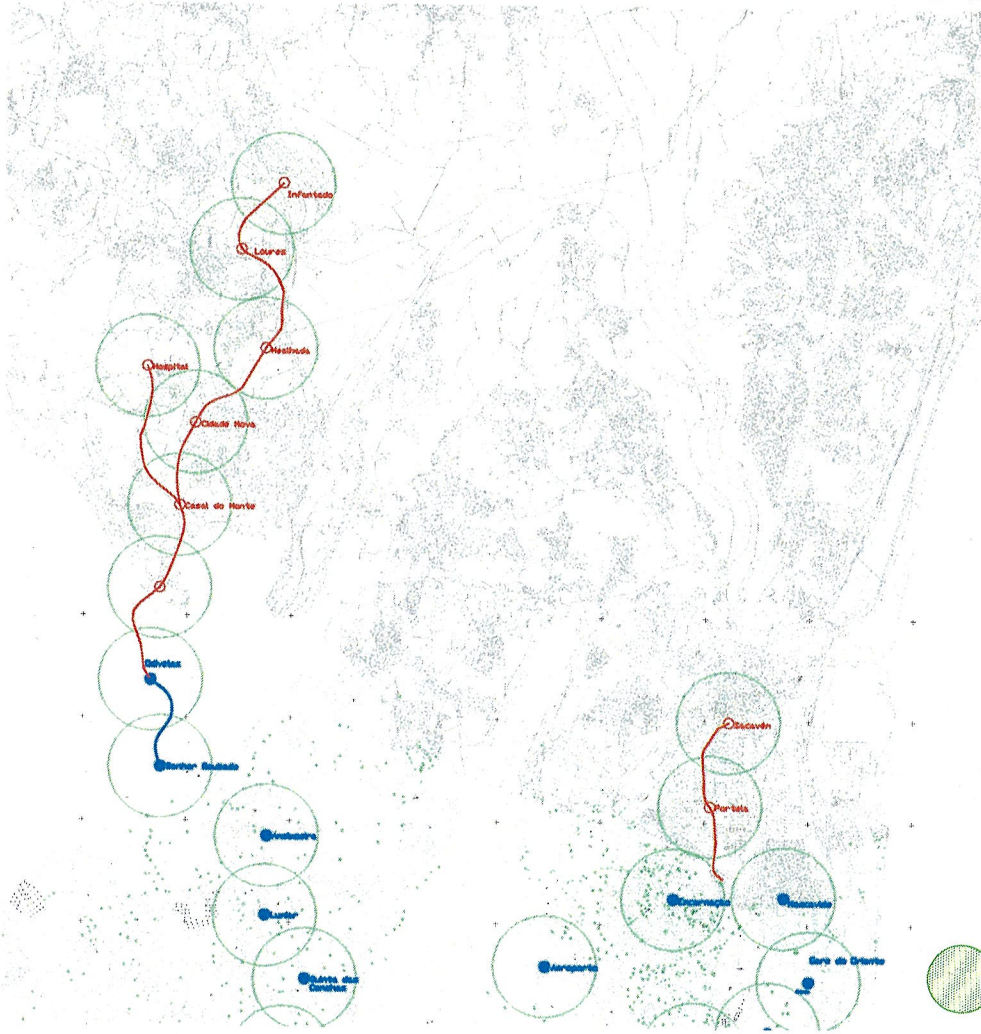


PROPOSTA METROPOLITANO - CONCELHO DE LOURES

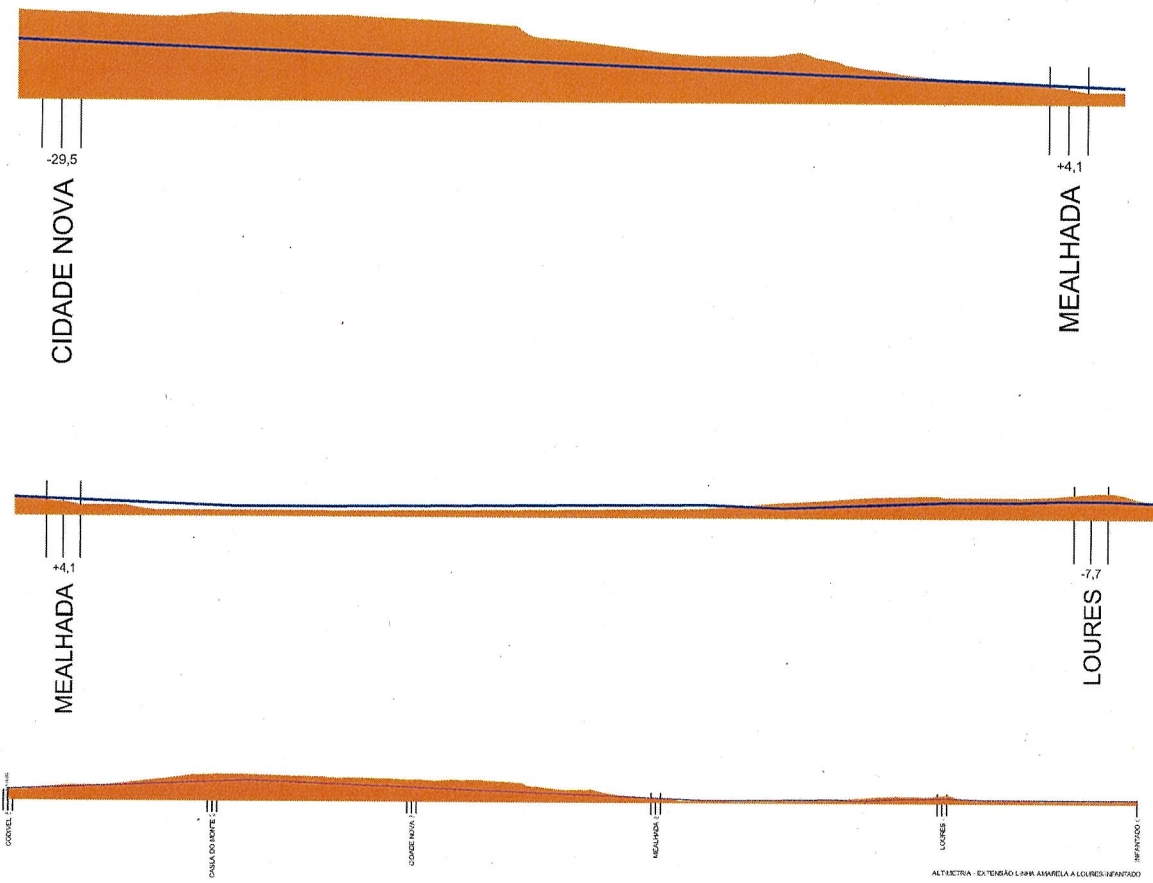
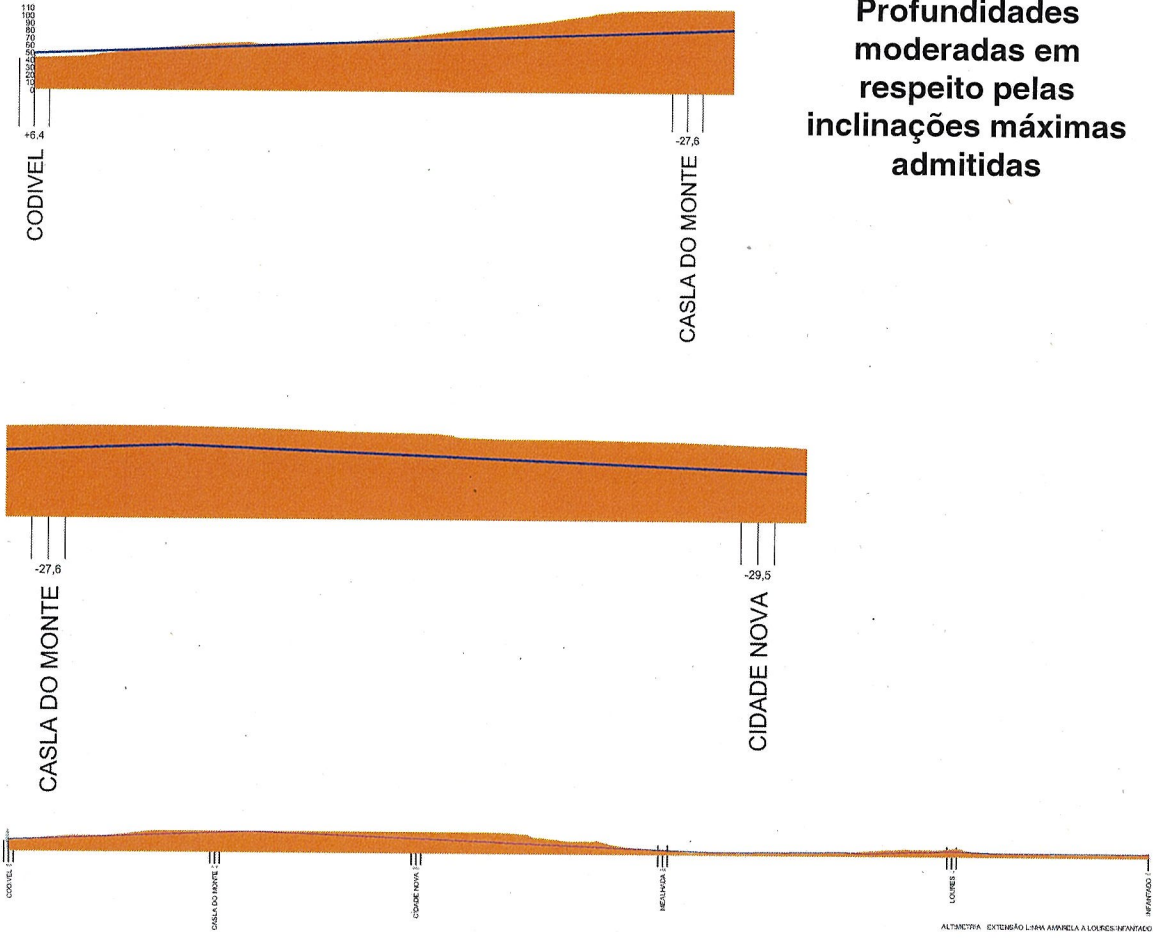
estação / distância (m)	Influência direta/acesso pedonal						média habitantes/fogo
	Censos 2011		Expansão PDM		total		
	fogos	residentes	fogos	residentes	fogos	residentes	
Casal do Monte 863	1728	3854	693	1545	2421	5399	2,23
Cidade Nova 844	3072	6750	939	2065	4011	8815	2,2
Mealhada 1035	672	1458	513	1118	1185	2576	2,17
Loures 1212	1109	1926	255	443	1364	2369	1,74
Infantado 825	2699	4837	1315	2356	4014	7193	1,79
total - destino Infantado	9280	18825	3715	7527	12995	26352	
Hospital 1517	193	487	605	1526	798	2013	2,52
Portela 944	5462	11765			5462	11765	2,15
Sacavém	4655	8415			4655	8415	1,81
total - destino Sacavém	10117	20180	0	0	10117	20180	
TOTAL	19590	39492	4320	9053	23910	48545	

Expansão da rede de metropolitana a Loures/Infantado e Portela /Sacavém





Profundidades moderadas em respeito pelas inclinações máximas admitidas



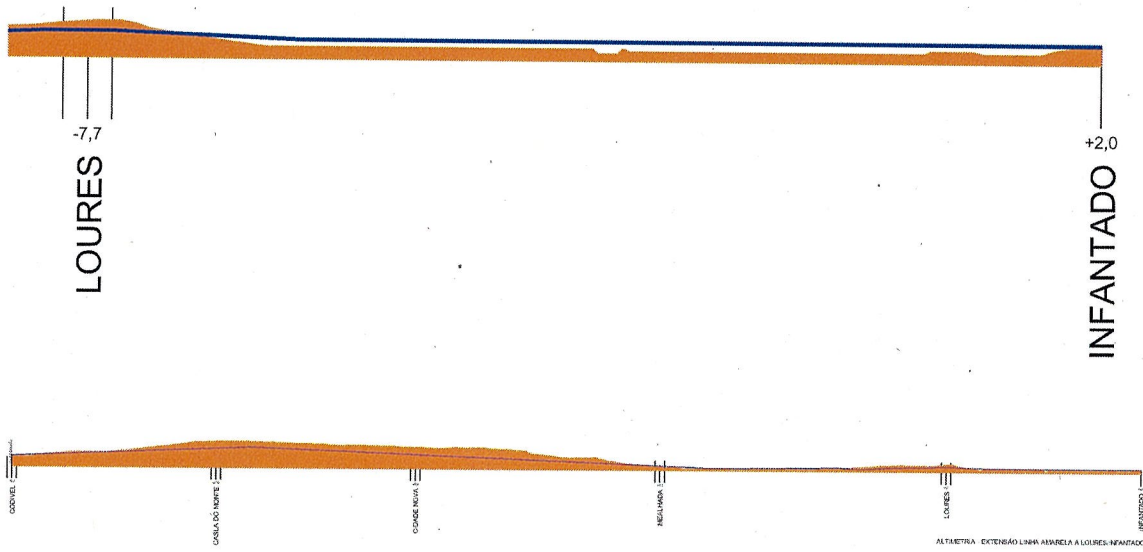
Expansão da rede de metropolitano a Loures/Infanzado e Portela /Sacavém



Expansão da rede de metropolitano a Loures/Infanzado e Portela /Sacavém



Parte substancial do traçado à superfície



Expansão da rede de metropolitana a Loures/Infantado e Portela /Sacavém