

AIMMAP

ASSOCIAÇÃO DOS INDUSTRIAIS METALÚRGICOS,
METALOMECÂNICOS E AFINS DE PORTUGAL



**METAL
PORTUGAL**[®]
DAMOS FORMA AO FUTURO

Metalurgia e Metalomecânica portuguesa internacionalização; qualidade; inovação

Comissão de Economia, Inovação e Obras Públicas
- Grupo de Trabalho – Indústria -

Gonçalo Lobo Xavier - Board Advisor | 26 de janeiro 2017

O sector MM acumula características muito particulares, uma vez que grande parte das actividades que o compõem produzem bens de suporte à produção dos demais sectores - **bens intermédios e bens de capital** - e/ou **bens duradouros** para consumo final.

Pela sua natureza, o sector MM ocupa uma **posição central no crescimento económico das economias modernas**, dado o seu papel no desenvolvimento e difusão de novas tecnologias.

Fonte: Sector Metalúrgico e Metalomecânico | Diagnóstico Competitivo e Análise Estratégica - Relatório Final – Augusto Mateus& Associados



Diversidade de produtos, serviços e competências;
Efeito alavanca com os sectores primário e terciário
da economia;

SMM numa **posição central** na economia industrial nacional

14%^{PIB}*

*2015

31% Exportações da
indústria
transformadora

- Metalurgia de base;
- Máquinas e equipamentos;
- Produtos metálicos;
- Cutelarias e Louça metálica;
- Equipamento de transporte e reciclagem de lixo metálico;
- Peças técnicas (subcontratação industrial) de alto valor acrescentado;



MANUFACTURA DE MÁQUINAS E EQUIPAMENTOS PLAYERS DE REFERÊNCIA

AIMMAP

ASSOCIAÇÃO DOS INDUSTRIAIS METALÚRGICOS,
METALOMECÂNICOS E AFINS DE PORTUGAL



- S. ROQUE (www.roqlaser.com)
- ADIRA (www.adira.pt)
- ANTÓNIO MEIRELES (www.meireles.pt)
- CEI by Zipor (www.zipor.com)
- FELINO (www.felino.pt)
- FREZITE (www.frezite.pt)
- AZEVEDOS INDÚSTRIA (www.azevedosindustria.pt)
- AMOB – Máquinas e Ferramentas SA (www.amob.pt)
- MOTOFIL GROUP (www.grupomotofil.com)
- RICO – Tomás Castro Silva Lda (www.rico.pt)



PRODUTOS METÁLICOS (INCLUI LOUÇA METÁLICA)

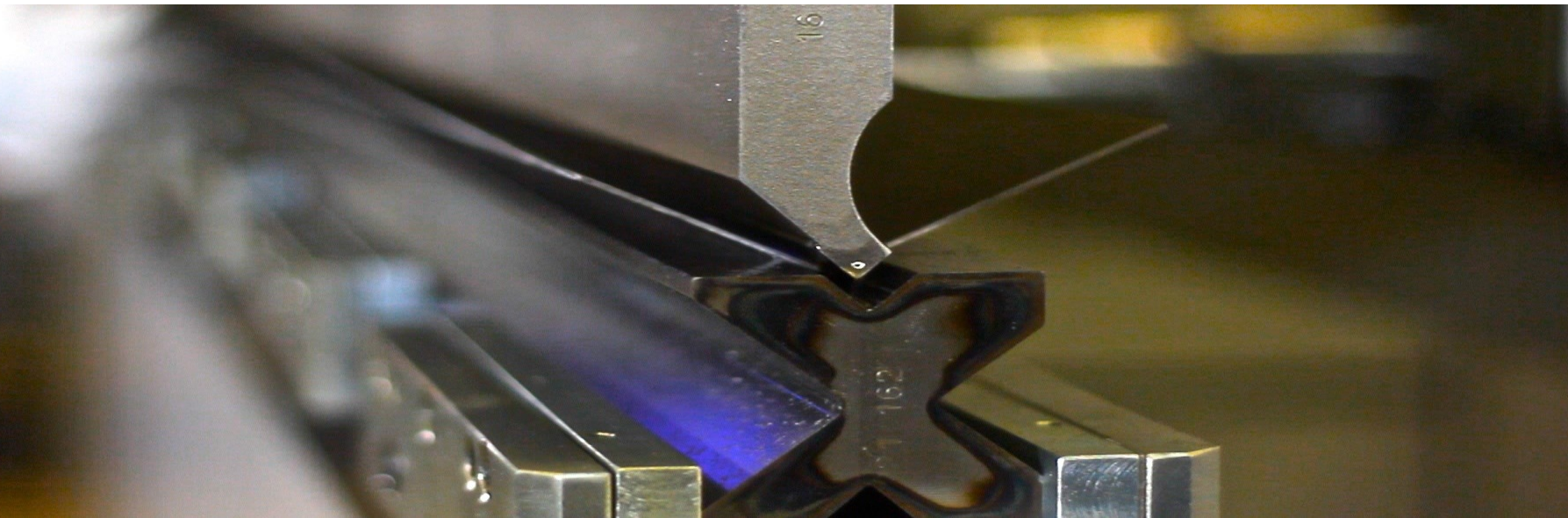
AIMMAP

ASSOCIAÇÃO DOS INDUSTRIAIS METALÚRGICOS,
METALOMECÂNICOS E AFINS DE PORTUGAL



Este subsector **inclui** a **produção** de vários **produtos, partes e componentes**, usados na **construção**, na **indústria de máquinas e equipamentos**, **embalagens e embalamento** etc.

Também inclui o **tratamento e revestimento de metais** e actividades generalistas de engenharia mecânica.



PRODUTOS METÁLICOS

(INCLUI LOUÇA METÁLICA) –PLAYERS DE REFERÊNCIA

AIMMAP

ASSOCIAÇÃO DOS INDUSTRIAIS METALÚRGICOS,
METALOMECÂNICOS E AFINS DE PORTUGAL



- ARSOPI (www.arsopi.pt)
- POMBO (www.pombo.pt)
- SILAMPOS (www.silampos.pt)
- MARTIFER (www.martifer.pt)
- TEGOPI (www.tegopi.pt)
- AMTROL-ALFA (www.amtrol-alfa.com)
- ALSTOM (www.alstom.com)
- PRENSO–METAL (www.prenso-metal.pt)
- PROZINCO (www.prozinco.com)
- DURIT (www.durit.pt)



PRODUTOS METÁLICOS

clientes/referências

AIMMAP

ASSOCIAÇÃO DOS INDUSTRIAIS METALÚRGICOS,
METALOMECÂNICOS E AFINS DE PORTUGAL



PRODUTOS METÁLICOS

clientes/referências

AIMMAP

ASSOCIAÇÃO DOS INDUSTRIAIS METALÚRGICOS,
METALOMECÂNICOS E AFINS DE PORTUGAL



EQUIPAMENTOS DE TRANSPORTE E RECICLAGEM

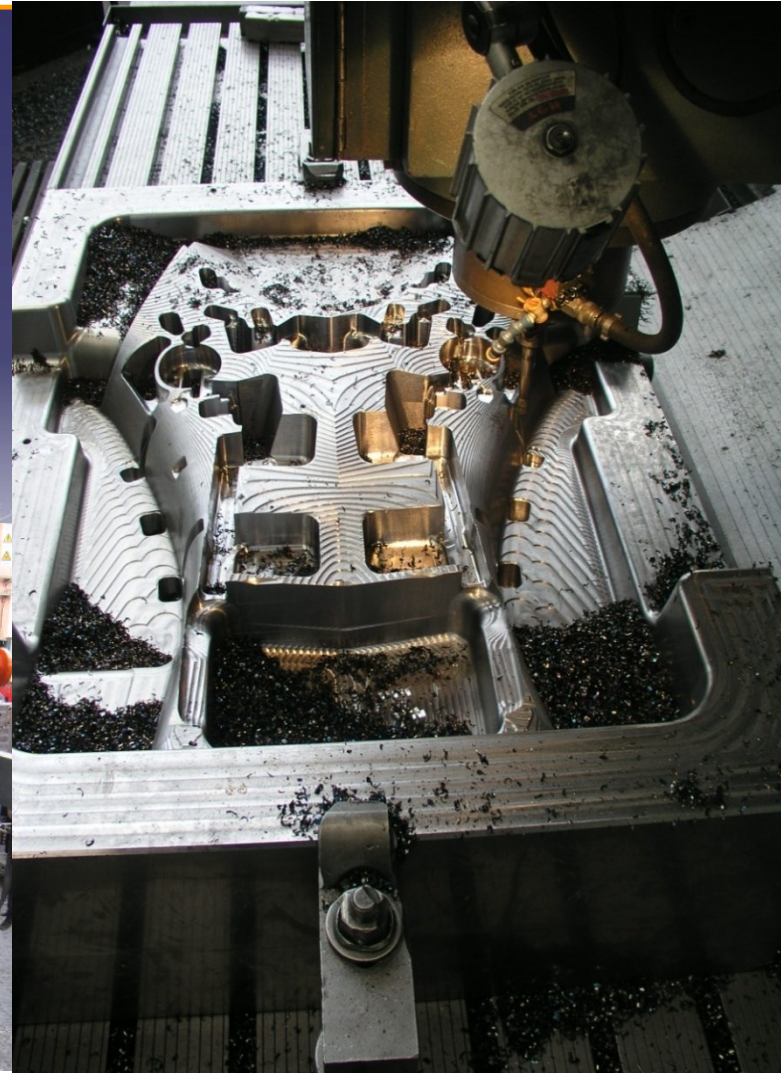
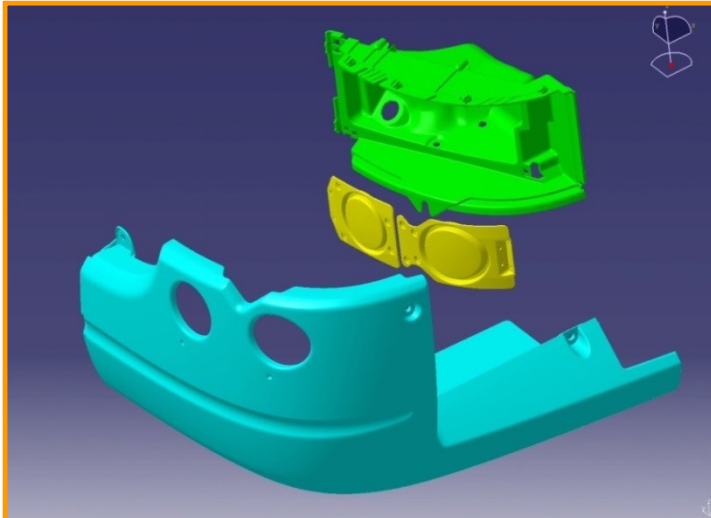
AIMMAP

ASSOCIAÇÃO DOS INDUSTRIAIS METALÚRGICOS,
METALOMECÂNICOS E AFINS DE PORTUGAL



Este subsector **junta** **automóvel**, unidades de **produção naval**, **ferro carril** e **aeronáutica** e um network consistente de fornecedores de montagem, sub-
montagem, sistemas e componentes para estas indústrias.





EQUIPAMENTOS DE TRANSPORTE E RECICLAGEM PLAYERS DE REFERÊNCIA

AIMMAP

ASSOCIAÇÃO DOS INDUSTRIAIS METALÚRGICOS,
METALOMECÂNICOS E AFINS DE PORTUGAL



- GRUPO PINTO BRASIL (www.pintobrasil.pt)
- KIRCHHOFF GROUP
- SONAFI (www.sonafi.pt)
- INAPAL METAL (www.inapalmetal.pt)
- SUNVIAUTO (www.sunviauto.pt)
- SODECIA (www.sodecia.com)
- MAHLE (www.mahle.com)
- GRUPO SIMOLDES (www.simoldes.com)
- FAURECIA (www.faurecia.com)



EQUIPAMENTO DE TRANSPORTE

clientes/referências

AIMMAP

ASSOCIAÇÃO DOS INDUSTRIAIS METALÚRGICOS,
METALOMECÂNICOS E AFINS DE PORTUGAL



EQUIPAMENTO DE TRANSPORTE

clientes/referências

AIMMAP

ASSOCIAÇÃO DOS INDUSTRIAIS METALÚRGICOS,
METALOMECÂNICOS E AFINS DE PORTUGAL



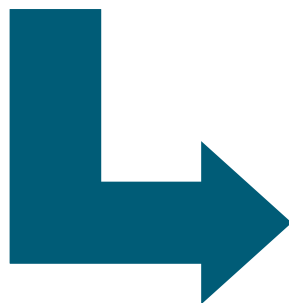
6.000 M€ facturação

Sobretudo de **peças técnicas** (com muita engenharia incorporada; grande qualidade; enorme valor acrescentado)

Excelente relação **qualidade/preço**

Forte exposição internacional

Presença sólida no MIDEST (PARIS) - o mais importante salão europeu para a sub-contratação industrial



MIDEST

17>20 NOVEMBRE 2015 PARIS

Le N°1 mondial des salons de sous-traitance industrielle



+ de 60 empresas portuguesas na edição de
Dezembro de 2016

Algumas referências:

- IRMÃOS SOUSA (www.is3.pt)
- QUANTAL LASER (www.quantallaser.com)
- TSF (www.tsf-trofa.com)
- NCP (www.ncp.pt)
- FUNDIVEN (www.fundiven.pt)
- FAL (www.fal.pt)
- FERESPE (www.ferespe.pt)
- MARSILINOX (www.marsilinox.pt)

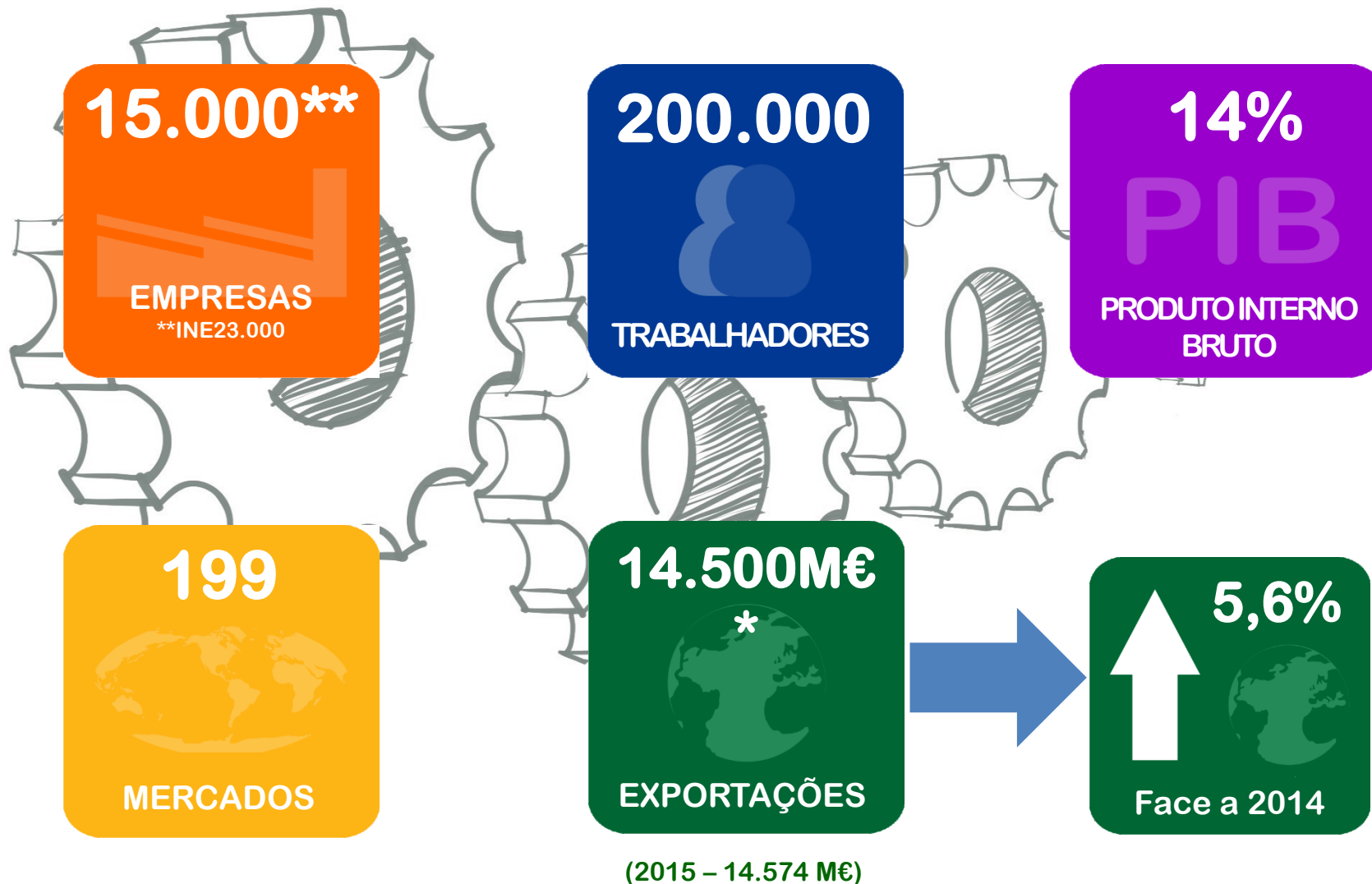


INDICADORES 2016*

* provisórios

AIMMAP

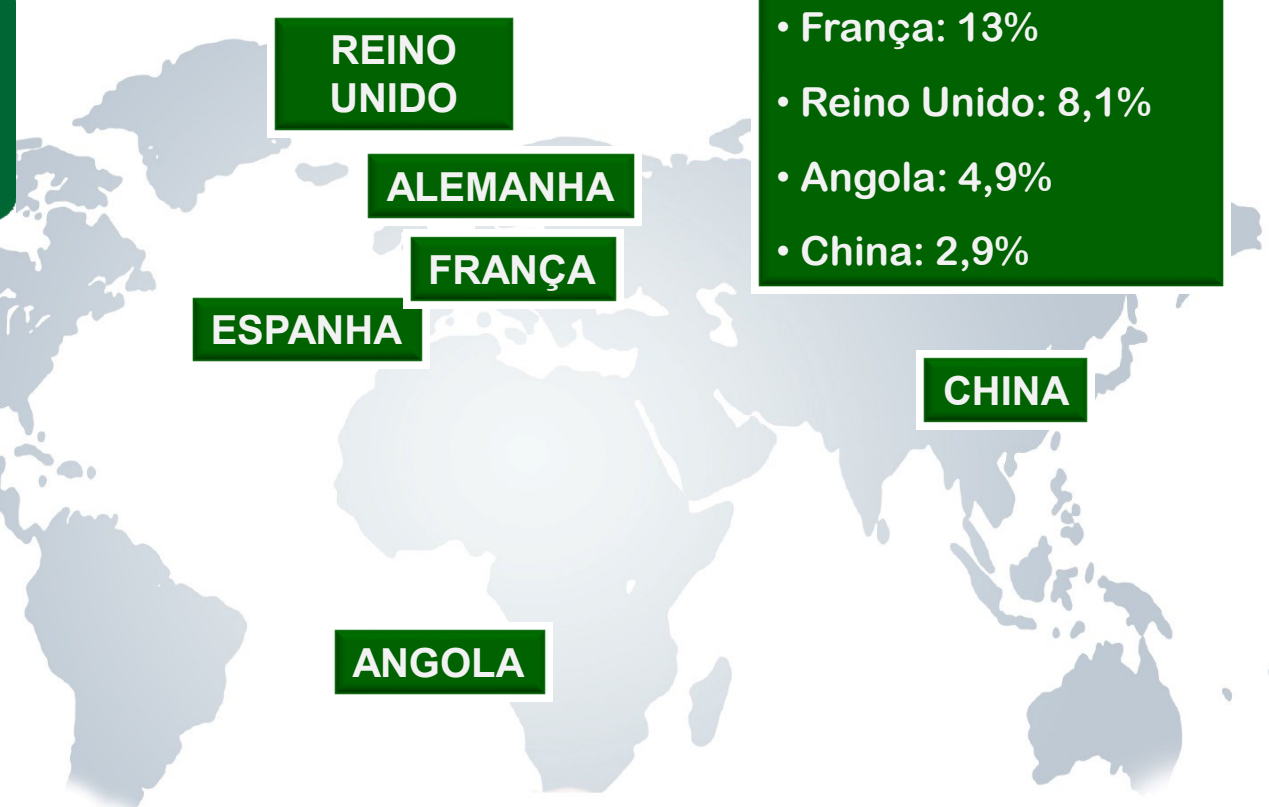
ASSOCIAÇÃO DOS INDUSTRIAIS METALÚRGICOS,
METALOMECÂNICOS E AFINS DE PORTUGAL



PRINCIPAIS MERCADOS 2016

AIMMAP

ASSOCIAÇÃO DOS INDUSTRIAIS METALÚRGICOS,
METALMECÂNICOS E AFINS DE PORTUGAL



- Espanha: 21%
- Alemanha: 19%
- França: 13%
- Reino Unido: 8,1%
- Angola: 4,9%
- China: 2,9%

Fonte: IGNIOS

SECTOR QUE É EXEMPLO INSPIRADOR A SEGUIR...

AIMMAP

ASSOCIAÇÃO DOS INDUSTRIAIS METALÚRGICOS,
METALOMECÂNICOS E AFINS DE PORTUGAL



Na sustentabilidade do Emprego

200.000 colaboradores

15.000 empresas

Nas Exportações

- Recorde de vendas ao exterior em 2015 14,7mM€
- 30% das Exportações da indústria transformadora

No investimento em I&D+i

- Sector com maior percentagem de empresas com inovação de produto e inovação de processo
- Sector industrial com maior número de registo de patentes (excluindo o sector farmacêutico)

aposta ...

... Qualidade

... *Time to market*

... Inovação constante

... Capacidade de engenharia

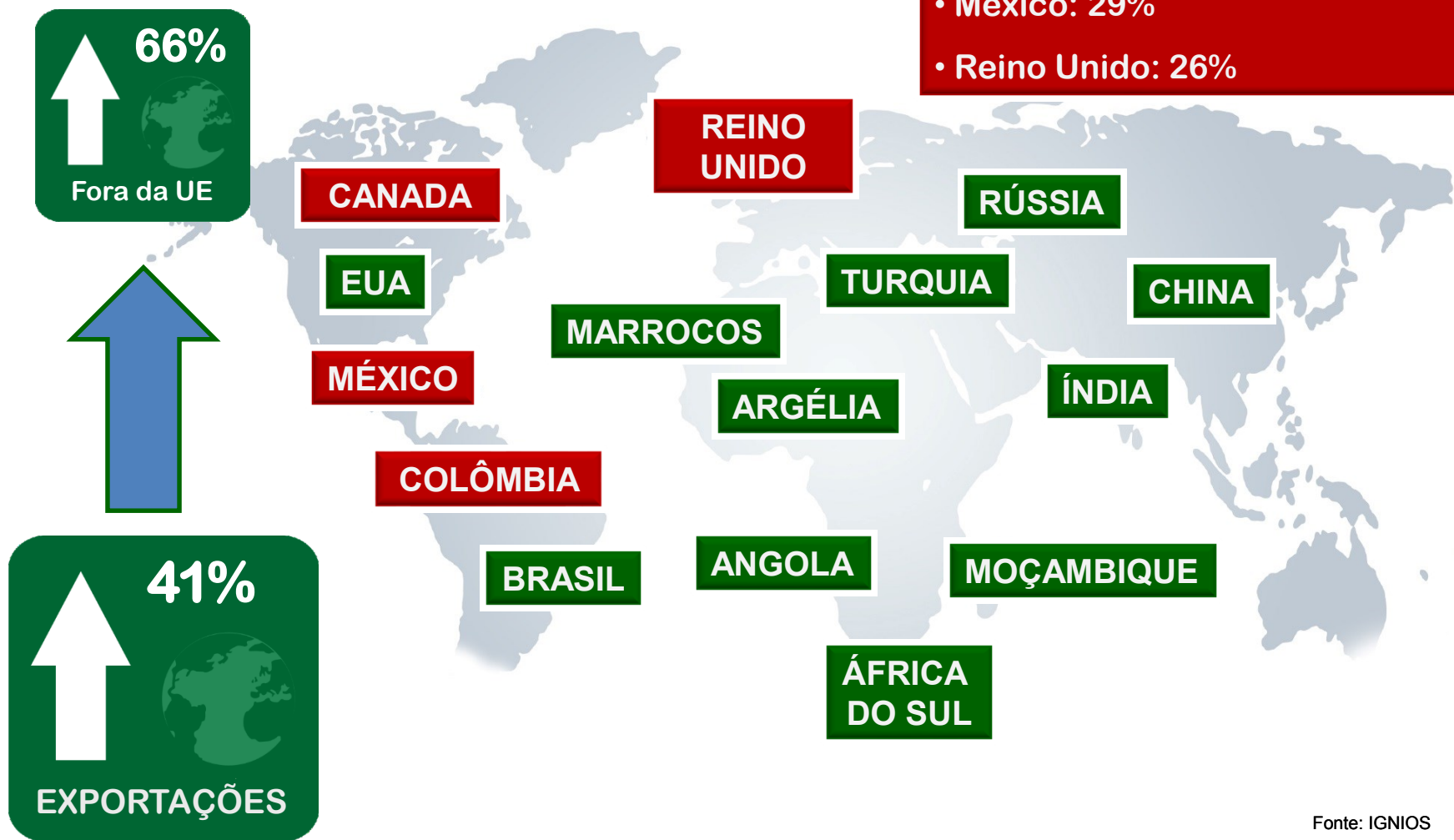
... Mercados de alto valor acrescentado

Fonte: AIMMAP e BdP

ANÁLISE 2010-2015

Maior Crescimento face a 2014

- Canada: 81%
- Colômbia: 49%
- México: 29%
- Reino Unido: 26%



Fonte: IGNIOS



Centro de Apoio Tecnológico à Indústria da Metalomecânica
(www.catim.pt)



Centro de Formação Profissional da Indústria Metalúrgica
e Metalomecânica
(www.cenfim.pt)



Polo das Tecnologias de Produção Sustentável
(www.produtech.org)



Associação para a Certificação de Produtos e Sistemas
(www.certif.pt)



European Engineering Industries Association
(www.orgalime.org)



European Association of the Machine Tool Industries
(www.cecimo.eu)



Federation of the European cutlery, flatware,
holloware and cookware industries
(www.fecinfo.org)



European Association for the Taps and Valves Industry
(www.ceir.eu)

Evolução do mercado de trabalho

Contexto político e económico nacional

Racionalização do associativismo empresarial + inovação

Indústria 4.0/Indústria do futuro

Formação e novas profissões; economia circular e digitalização

Instabilidade da UE e provável
diminuição da procura interna
europeia;

Impacto da nova política “America first”

Impacto de **países produtores
de petróleo**

Política contínua de formação
orientada ao mercado e às
empresas

Investimento e confiança

**Estabilidade e previsibilidade
na políticas** de estímulo à
actividade empresarial: fiscal,
laboral e nas políticas
económicas sectoriais;

Atração de **IDE**;

Eficiência dos fundos **de apoio à
inovação**, transferência de
tecnologia e

internacionalização;

Contributo para a criação de
emprego sustentável;

Política de Clusters

Inovação permanente

Reforço na participação no
aumento das exportações, na
substituição de importações;

Aumentar a participação das
empresas do sector em **redes
de inovação e projectos
europeus** – âmbito HORIZON
2020 e plataformas europeias;

Reforçar **presença METAL
PORTUGAL em feiras
internacionais** de referência.

Associativismo com valor:
compra de energia em grupo;
outros exemplos



METAL PORTUGAL

DAMOS FORMA AO FUTURO