

Lei do Clima



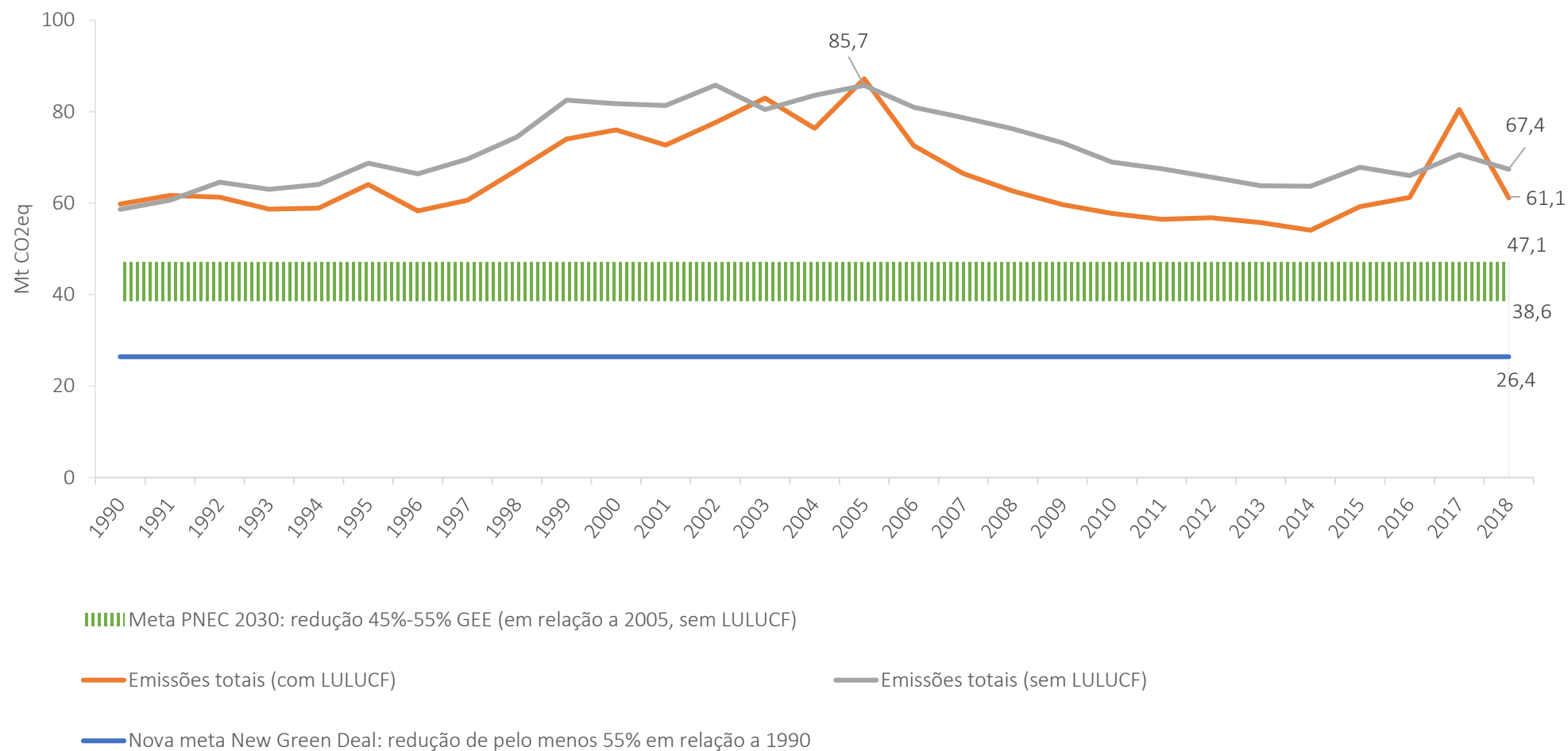
Março 2021

Enquadramento

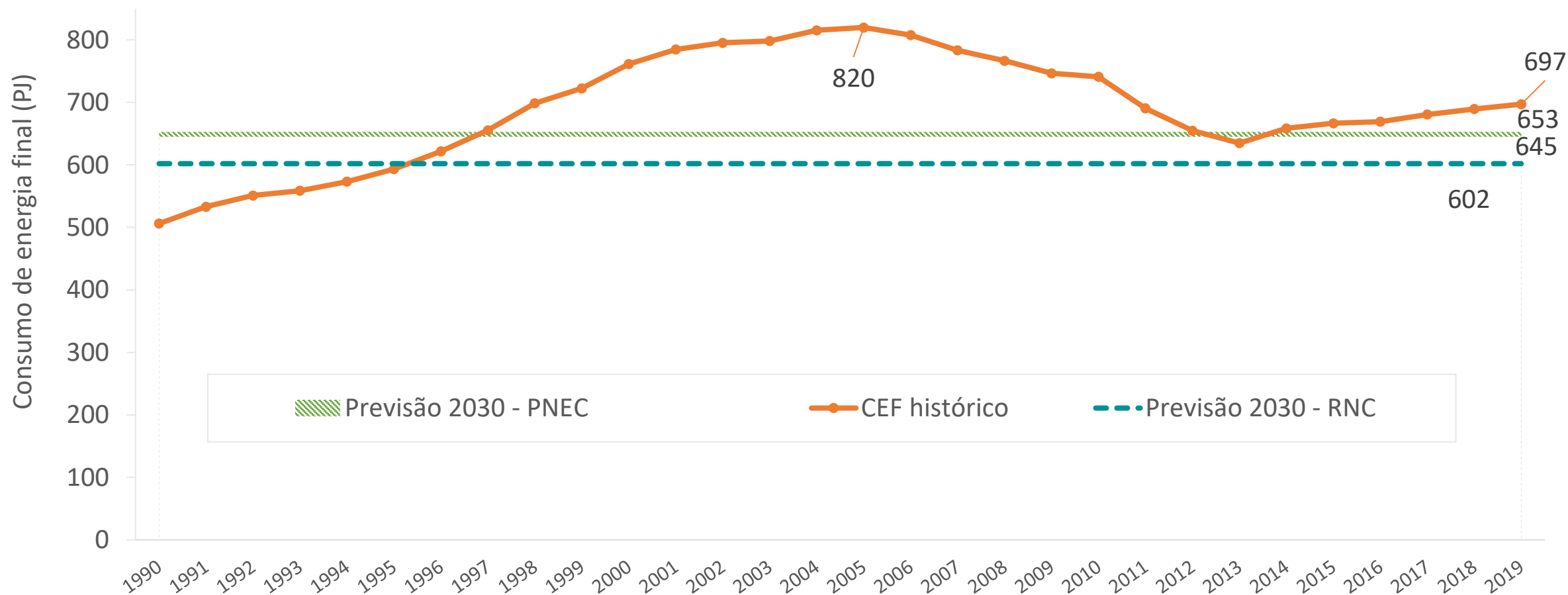
- Estamos inquestionavelmente numa crise climática
- Temos um modelo económico insustentável, que ultrapassa os limites planetários: biodiversidade, água, solo, recursos vivos e minerais
- Degradação de recursos decorre directamente do nosso estilo de vida
- Soluções para o clima têm de ser compatíveis com outras dimensões ambientais e sociais

**Atingir a neutralidade climática em 2050 requer
uma verdadeira alteração de paradigma**

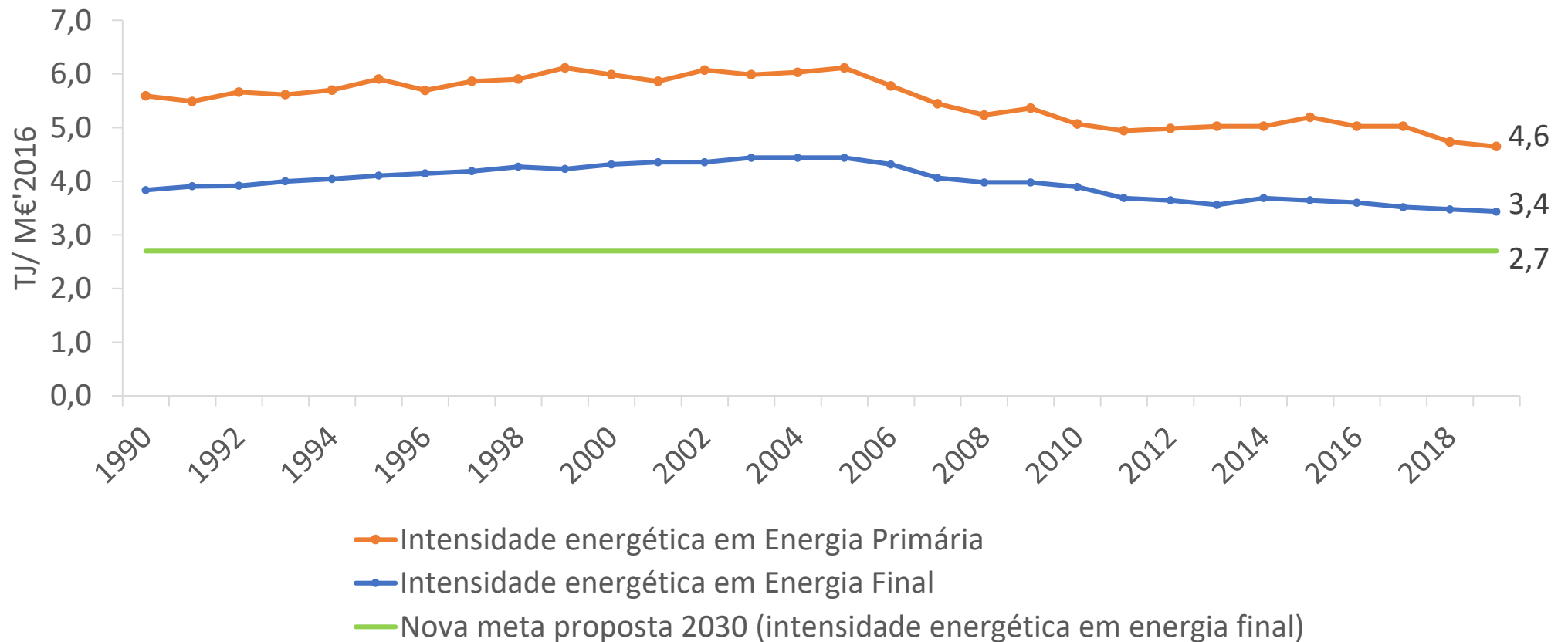
Emissões de GEE



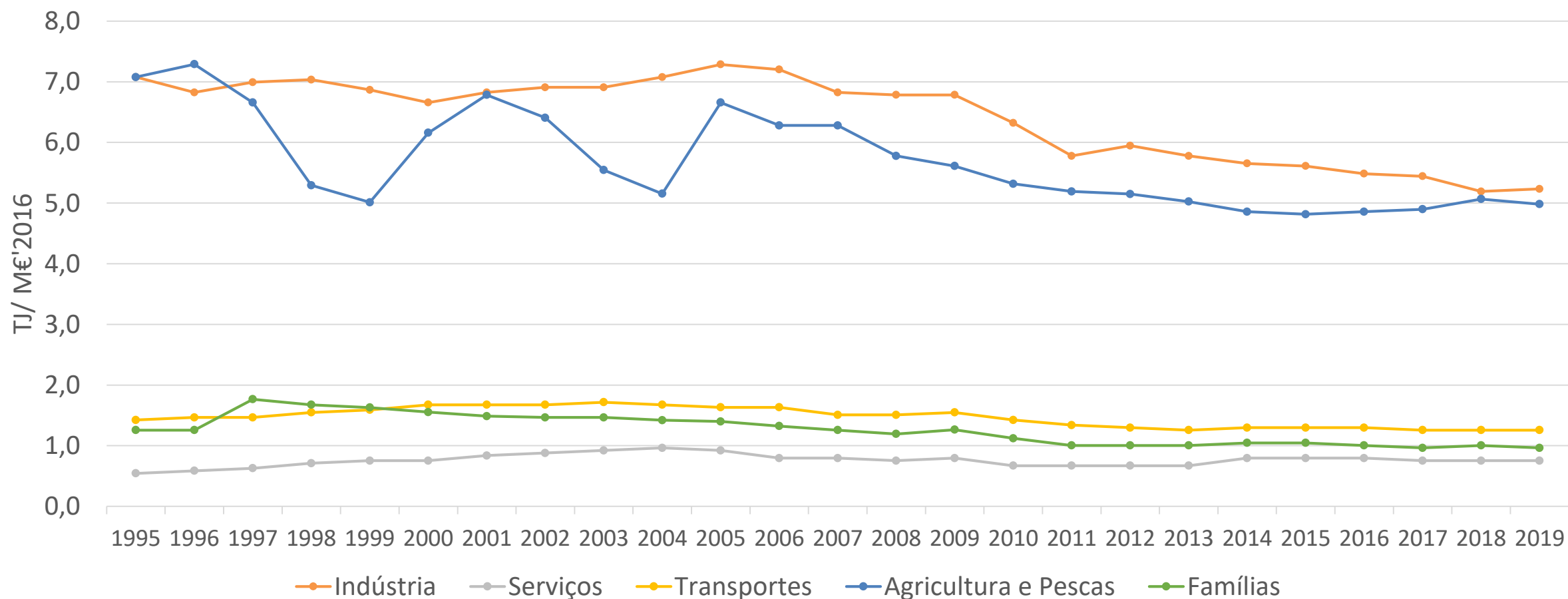
Consumo de energia final em Portugal



Intensidade energética da economia portuguesa



Intensidade energética por sector de actividade



A Lei do Clima

- Princípios claros e fortes
 - Justiça e neutralidade climática
 - Parcimónia no uso de recursos, respeitar limites naturais
- Metas essenciais
 - Redução de emissões para 2030, 2040 e 2050
 - Orientações: eficiência energética, requalificação territorial
 - Não fazer prescrições tecnológicas
- Indicar ferramentas principias

Metas

- Pacto Ecológico Europeu
 - **Redução de 55% das emissões de GEE** em 2030 face a 1990
 - (Metas do PNEC pouco ambiciosas e obsoletas)
- Metas essenciais
 - Metas de emissões para 2030, 2040 e 2050 (face a 1990)
 - Meta de eficiência: -20% intensidade energética em 2030
 - Meta para o território: salvaguardar 30%, em linha com o P.Ecológico

Ferramentas

- Orçamentos de carbono
 - Tectos de emissão de GEE escalonados no tempo
 - Sumidouros de longo prazo levados em conta, privilegiando os sistemas naturais, conjugando a acção climática com a Natureza, água, solo
- Reforma fiscal verde – essencial para criar sinal claro ao mercado e para recolher verbas para reinvestir em medidas prioritárias
 - Todas as medidas têm de dar atenção à equidade social
 - Orientações: promover eficiência energética em todos os sectores, renováveis descentralizadas, serviço público de transporte, captura de carbono por renaturalização (terra e mar)
- Participação pública regular e controlo independente
- Monitorização e avaliação sistemáticas