

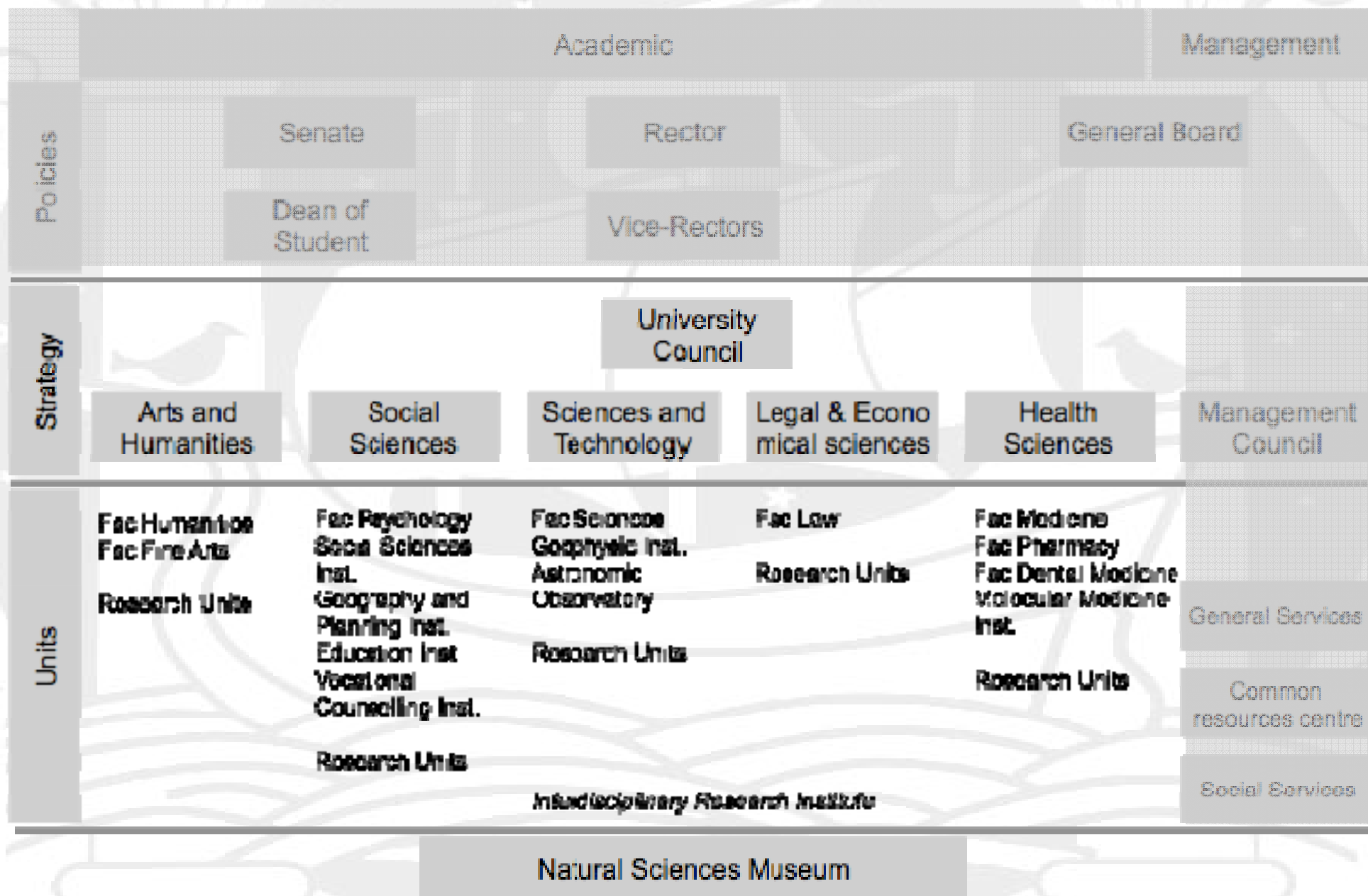


Experiências de políticas activas de empreendedorismo: a UL como caso de estudo

Maria Amélia Martins-Loução



- Pública
- Plural
- Compreensiva
- Património histórico
- Aberta à sociedade



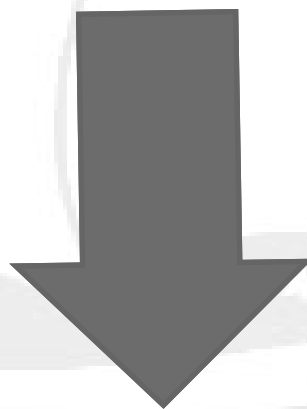
Artes e
Humanidades

Ciências e
Tecnologia

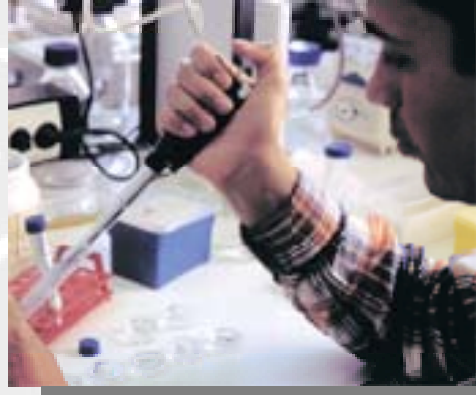
Ciências
Jurídico-
Financeiras

Ciências da
saúde

Ciências
Sociais



~~Economia~~



3 Laboratórios Associados

Medicina Molecular (IMM)

Ciências Sociais (ICS)

Infante Dom Luis (IDL)

- 75% Unidades de Investigação

- 170 novos investigadores

- ≈ 38 anos de idade

- 40% estrangeiros

Colaboração programas COhiTEC (COTEC Portugal) (**2004-..**).

Programa VPE@UL (Valorização do Potencial Empreendedor da Universidade de Lisboa) ADI /FLAD (**2006**)

Integração Plataforma Lx INOV (Programa FINICIA) (**2006-..**)

Workshop "Direitos de propriedade Intelectual em Portugal: a saída para a inovação", promovido pela Embaixada Americana com 260 participantes (**2006**)

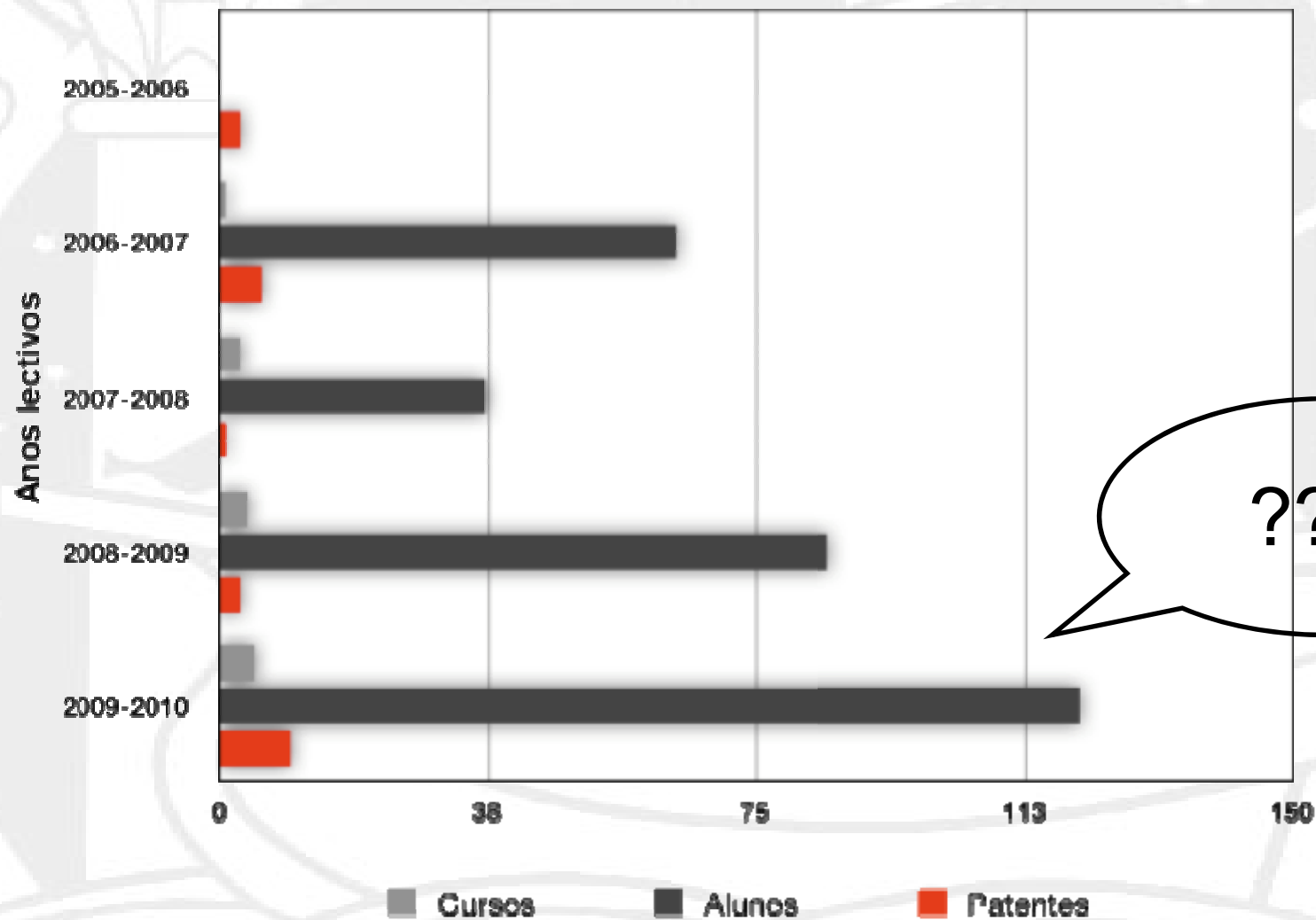
Participação activa na criação da Rede UTEN (University Technology Enterprise Network)

“Targets” do ttc@ul

- Registo de Patentes
- Divulgação das actividades;
- Contactos com o sector privado;
- Actividades de Cooperação

Indicadores

- Número de patentes
- Número de eventos ano
- Número mínimo de 100 estudantes nos seminários
- Número de contactos / protocolos com sector privado
- Uma patente licenciada durante os 3 anos do projecto



?????



- Contratar um profissional
- Divulgar a unidade
- “brand mark”
- “coaching”
- seminários interactivos
- cursos de verão

Atitude

- Autoconfiança
- Motivação
- Determinação
- Aspiração
- Competitividade

Criatividade

- Resolução de problemas
- Inovação
- Criação de oportunidades
- “Open Mind”

Relações

- Comunicação
- Trabalho em grupo
- Lidar com situações difíceis / risco
- Negociação, persuasão e influência
- Apresentação

Organização

- Planeamento
- Gestão de recursos
- Capacidade de decisão
- Gestão do risco
- Conhecimento do ambiente
- Visão estratégica

● **“Framework” institucional**

Envolvimento de investigadores / docentes
Criação duma comissão de acompanhamento
Associação de actores externos
Estímulos e apoios a start-ups e incubadoras

● **Combinar**

Treino transversal sobre empreendedorismo
Treino especializado

● **Constituir uma plataforma**

Boas práticas
Material de ensino estimulador
Acompanhamento especializado
Apoio na defesa da propriedade industrial

"Disseminating IP Knowledge in Universities Roving Workshop 2009" (parceria e Instituto Europeu de Patentes)

Summer School "A walk on the wild side of knowledge transfer 2009"

"UL Empreender - Interdisciplinary Entrepreneurship Programme for Master's and PhD Students", curso equivalente a 3 ECTS.

Formação e workshops em gestão, empreendedorismo e outros temas, oferecidos às empresas alojadas no ICAT

Dias Abertos de Propriedade Industrial, sobre protecção de invenções e sua exploração por via empresarial (parceria com INPI)

Sessões com empresas convidadas na Faculdade de Farmácia, IMM, FCUL

Coaching na estruturação de projectos, concursos de empreendedorismo (ex: primeiro lugar no concurso I2P Portugal 2010 obtido pela equipa M-Gate)

Apoio a equipas integrando programa cohitec e outros.

Integração da 1ª Bolsa Virtual de Emprego e Empreendedorismo 2010

O **Regulamento de Propriedade Intelectual da Universidade de Lisboa** prevê a possibilidade de os inventores adquirirem uma licença sobre tecnologias desenvolvidas pela Universidade, conduzindo à criação das chamadas empresas spin-off. Esta é a **primeira via de valorização social e económica** das invenções que é explorada.

O ICAT, no Campus da Faculdade de Ciências da Universidade de Lisboa **acolhe a criação e crescimento de empresas**, integrando neste momento um diversificado número de empresas de base tecnológica.

O IMM **acolhe em regime de incubação** e concedendo condições de utilização de equipamento laboratorial um conjunto de empresas spin-off da área de nanotecnologia.

O UL-Inovar actua como **interface na negociação de contratos de licenciamento de tecnologia**, procurando facultar uma relação estruturada entre a UL e empresas ou seus promotores.

Os estágios e doutoramentos em empresas são facilitados e incentivados.

Oportunidades

Desenvolvimento de “open mind”
Auto - Reconhecimento
Criação de oportunidades
Auto-satisfação
Motivação
Determinação
Sucesso
Participação em redes nacionais e internacionais

Problemas

“Start-up thinking”
Pouca valorização científica
Demasiado tempo para valorização
Pouca motivação dos docentes
Demasiada tradição
Partilha de informação
Gestão de incubadoras



**UNIVERSIDADE
DE LISBOA**

www.ul.pt

inovar@campus.ul.pt