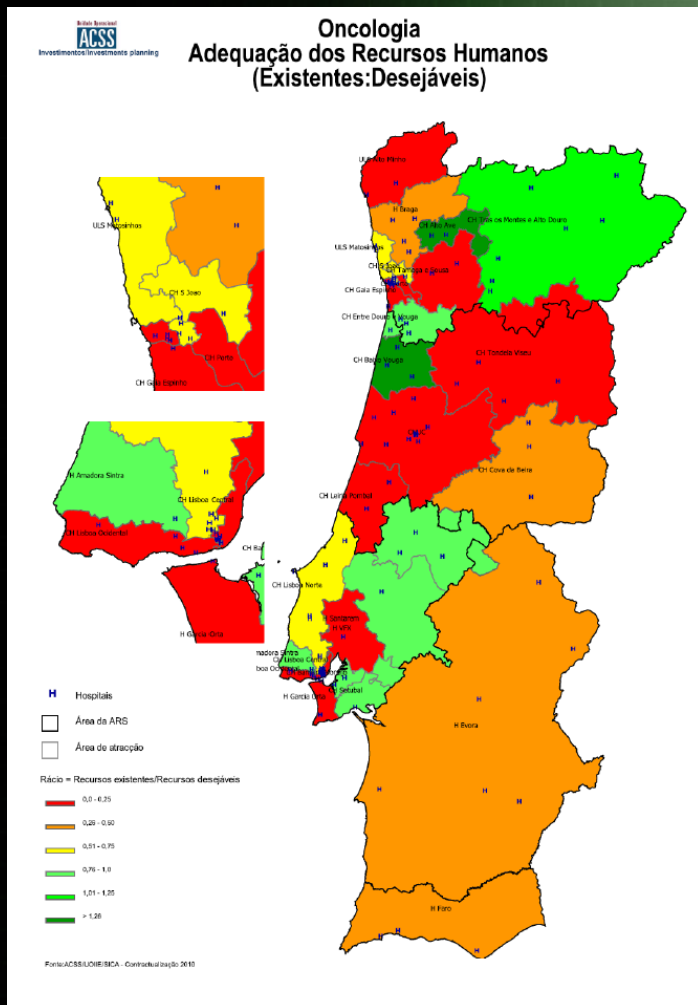


Avaliação Especialidades Médicas em Portugal



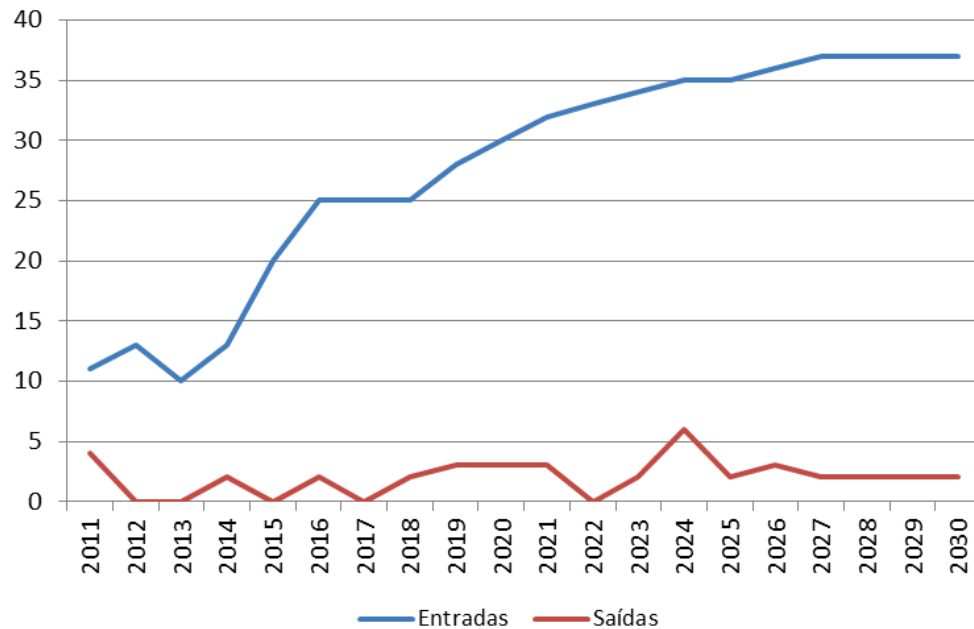
Região/Instituição	Grupo Profissional					Total Geral	Desejáveis	Diferença	
	Pré carreira	Pessoal Médico			Total				
		30-39	40-49	50-59 60+					
Aleantejo	2	2	2	1	5	7	7	2	
HOSPITAL DO ESPÍRITO SANTO - ÉVORA, E.P.E.	2	1	1	1	3	5	7	4	
UNIDADE LOCAL DE SAÚDE DO BAIXO ALENTEJO, E.P.E.		1	1		2	2		-2	
Algarve	3	1	1	2	4	7	7	3	
CENTRO HOSPITALAR DO BARLAVENTO ALGARVIO, E.P.E.		1		1	2	2		-2	
HOSPITAL DE FARO	3		1	1	2	5	7	5	
Centro	12	6	10	2	20	32	38	18	
CENTRO HOSPITALAR COIMBRA, E.P.E.			1		1	1		-1	
CENTRO HOSPITALAR DA COVA DA BEIRA, E.P.E.				1	1	1	3	2	
C.H.U.C., E.P.E.				1	1	1	10	9	
HOSPITAL DE S. TEOTONIO, S.A. - VISEU	1					1	6	6	
HOSPITAL DE SANTO ANDRÉ, E.P.E. - LEBRIA							3	3	
HOSPITAL INFANTE D. PEDRO, E.P.E. - AVEIRO	2	2	2		4	6	3	-1	
IPOCOIMBRAFG, E.P.E.	9	4	7		2	13	22	13	0
Lisboa e Vale do Tejo	42	6	13	17	4	40	82	65	25
CENTRO HOSPITALAR BARREIRO MONTIJO, E.P.E.	5		1	2	3	8	3	0	
CENTRO HOSPITALAR DE LISBOA CENTRAL, E.P.E.	2			1	1	3	7	6	
CENTRO HOSPITALAR DE LISBOA OCIDENTAL, EPE	2	1		1	2	4	9	7	
CENTRO HOSPITALAR DE SETÚBAL E.P.E.			2		1	3	3	0	
CENTRO HOSPITALAR DO MEDIO TEJO, E.P.E.				1	2	3	3	-3	
CENTRO HOSPITALAR LISBOA NORTE, E.P.E.	11	2	1		3	14	9	6	
HFF, E.P.E.	4	1	2	3	6	10	6	0	
HOSPITAL CURRY CABRAL, E.P.E.				1	1	1		-1	
HOSPITAL DE REYNALDO DOS SANTOS - V.F.XIRA							3	3	
HOSPITAL DE LOURES (Em construção)							3	3	
HOSPITAL DISTRIAL DE SANTARÉM, E.P.E.		1	2	1	4	4	3	-1	
HOSPITAL GARCIA DE ORTA, E.P.E. - ALMADA				2	2	2	7	5	
INST.PORT.ONC.FRAN.GENTIL-E.P.E.	18	1	5	5	1	12	30	12	0
Norte	34	25	13	5	43	77	73	30	
CENTRO HOSP. DE TRÁS-OS-MONTES E ALTO DOURO, E.P.E.		3		2	5	5	6	1	
CENTRO HOSP. V. N.GAIA ESPINHO, E.P.E.				1	1	1	6	5	
CENTRO HOSP.ENTRE DOURO E VOUGA, E.P.E.	5	4	2		6	11	4	-2	
CENTRO HOSPITALAR DO ALTO AVE, E.P.E.		2	3		5	5	3	-2	
CENTRO HOSPITALAR DO MÉDIO AVE, E.P.E.		2			2	2	3	1	
CENTRO HOSPITALAR DO PORTO, E. P. E.	1					1	6	6	
CENTRO HOSPITALAR DO TÂMEGA E SOUSA, E.P.E.							6	6	
ESCALA BRAGA - SOC.GESTORA DO ESTABELECIMENTO, SA	3	1		1	2	5	8	6	
CENTRO HOSPITALAR S. JOAO, E.P.E.	2	2	1		3	3	7	4	
INST.PORT.ONC.FRAN.GENTIL-E.P.E.	25	11	6	1	18	43	18	0	
ULS DO ALTO MINHO, E.P.E.							3	3	
UNIDADE LOCAL SAÚDE DE MATOSINHOS, E.P.E.			1		1	1	3	2	
Total	93	40	39	27	6	112	205	190	78

Avaliação Especialidades Médicas em Portugal

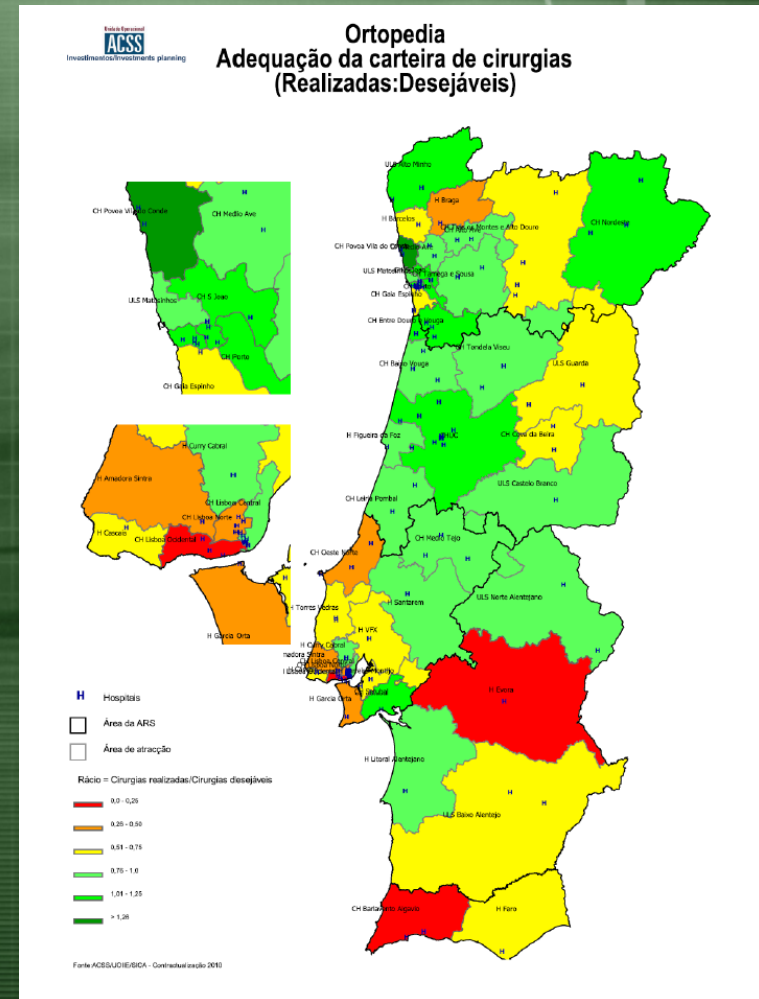
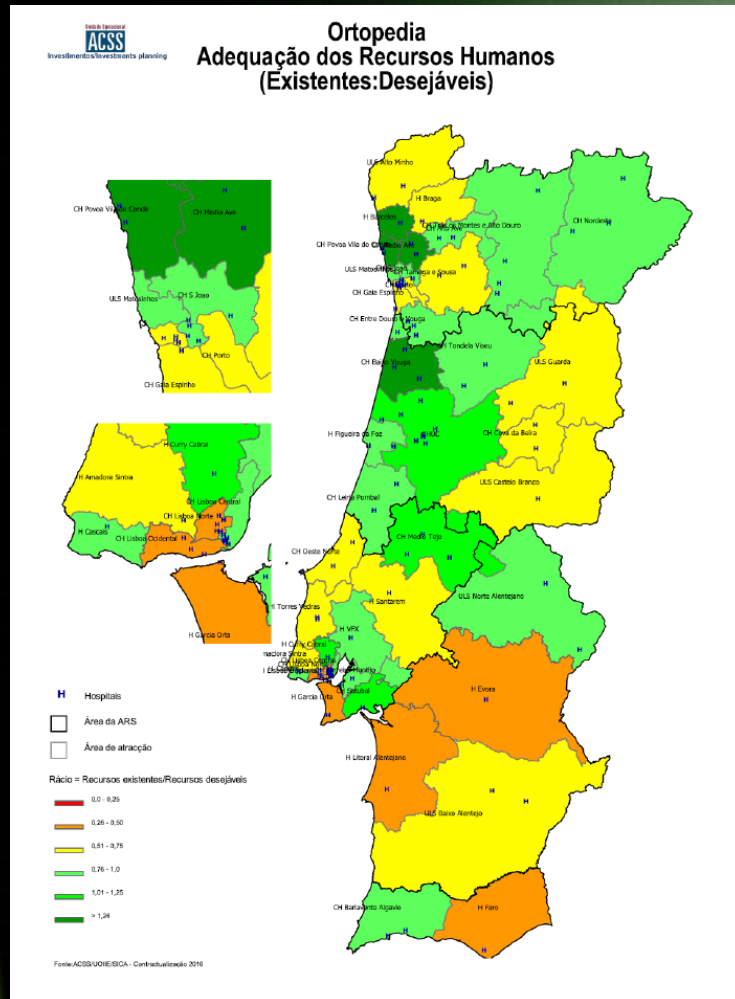
ONCOLOGIA

ONCOLOGIA MÉDICA	2011	2012	2013	2014	2015	2016	2017	2018	2019	2020	2021	2022	2023	2024	2025	2026	2027	2028	2029	2030
Entradas	11	13	10	13	20	25	25	25	28	30	32	33	34	35	35	36	37	37	37	37
Saídas	4	0	0	2	0	2	0	2	3	3	3	0	2	6	2	3	2	2	2	2

Entrada de Especialistas vs Aposentações



Avaliação Especialidades Médicas em Portugal



Avaliação Especialidades Médicas em Portugal

ORTOPEDIA

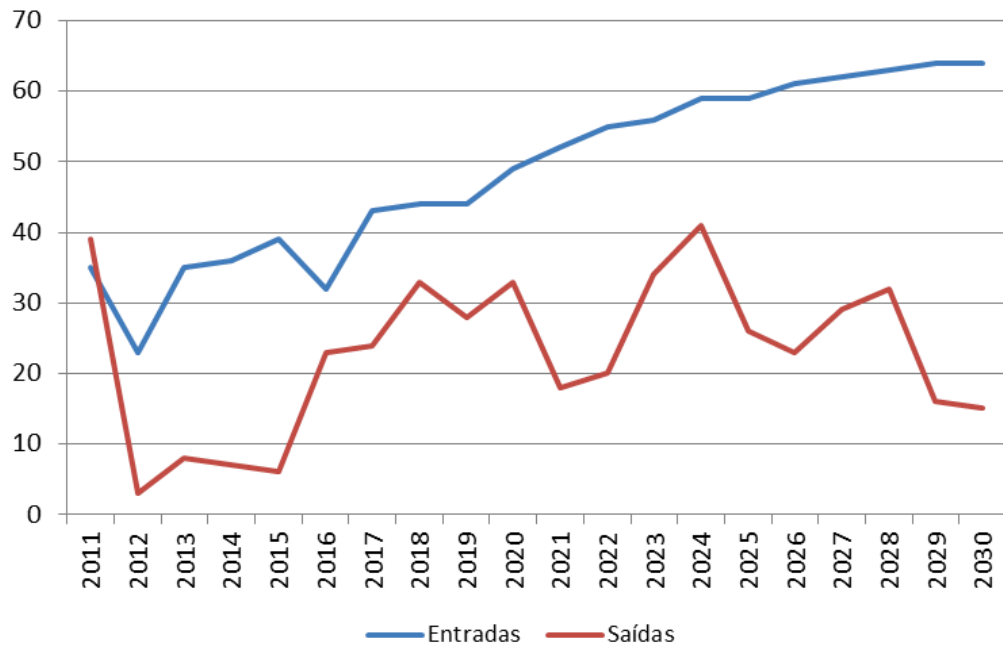
Região/Instituição	Grupo Profissional					Total Geral	Desejáveis	Diferença		
	Pré carreira	Pessoal Médico								
		30-39	40-49	50-59	60+					
Alejejo	6		1	12	8	21	27	38	17	
HOSPITAL DO ESPRITO SANTO - EVORA, E.P.E.	3			2	5	7	10	16	9	
HOSPITAL LITORAL ALENTEJANO, E.P.E.				3		3	3	8	5	
UNIDADE LOCAL DE SAÚDE DO BAIXO ALENTEJO, E.P.E.	3		1	3	1	5	8	7	2	
UNIDADE LOCAL DE SAÚDE DO NORTE ALENTEJANO, E.P.E.				4	2	6	6	7	1	
Algarve	9	1	1	15	3	20	29	33	13	
CENTRO HOSPITALAR DO BARLAVENTO ALGARVIO, E.P.E.	3			6	1	7	10	9	2	
HOSPITAL DE FARO	6	1	1	9	2	13	19	24	11	
Centro	25	15	29	71	22	137	162	129	-8	
ARS Centro				1	1	1	1		-1	
CENTRO HOSPITALAR COIMBRA, E.P.E.	5	5	2	9	4	20	25		-20	
CENTRO HOSPITALAR DA COVA DA BEIRA, E.P.E.			1	2	2	5	5	7	2	
CH.U.C.,E.P.E.	11	2	5	17	5	29	40		42	
HOSPITAL ARCEBISPO JOAO CRISOSTOMO - CANTANHEDE			1	1		2	2		-2	
HOSPITAL CANDIDO FIGUEIREDO - TONDELA				3		3	3		-3	
HOSPITAL DE S. TEOTONIO, S.A. - VISEU	4	2	5	10	1	18	22	24	6	
HOSPITAL DISTRITAL AGUEDA			1	3		4	4		-4	
HOSPITAL DISTRITAL DA FIGUEIRA DA FOZ, E.P.E.	1	1		3	4	8	9	7	-1	
HOSPITAL DR. FRANCISCO ZAGALO - OVAR			1	1		2	2		-2	
HOSPITAL INFANTE D. PEDRO, E.P.E. - AVEIRO	1	2	6	9	1	18	19	17	-1	
Hospital Santo André-Leiria, E.P.E.			3	4	7	1	15	15	16	1
HOSPITAL VISCONDE SALREU-ESTARREJA			1	1		2	2		-2	
UNIDADE LOCAL DE SAÚDE DA GUARDA, E.P.E.	3		1	3	2	6	9	9	3	
UNIDADE LOCAL DE SAÚDE DE CASTELO BRANCO, E.P.E.			1	2	1	4	4	7	3	
Lisboa e Vale do Tejo	58	18	51	93	27	189	247	262	73	
CENTRO HOSPITALAR BARREIRO MONTIJO, E.P.E.	3	1	3	4	3	11	14	14	3	
CENTRO HOSPITALAR DE LISBOA CENTRAL, E.P.E.	9	1	10	10	4	25	34	32	7	
CENTRO HOSPITALAR DE LISBOA OCIDENTAL, EPE	8	4	2	5	1	12	20	24	12	
CENTRO HOSPITALAR DE SETÚBAL E.P.E.	4	1	4	12		17	21	14	-3	
CENTRO HOSPITALAR DO MEDIO TEJO, E.P.E.	1	2	3	11	5	21	22	16	-5	
CENTRO HOSPITALAR LISBOA NORTE, E.P.E.	10	3	6	6	2	17	27	31	14	
CENTRO HOSPITALAR OESTE NORTE				6		6	6	10	4	
CENTRO HOSPITALAR TORRES VEDRAS	4	1	2	3	2	8	12	10	2	
HFF, E.P.E.	3		2	8	5	15	18	27	12	
HOSPITAL CURRY CABRAL, E.P.E.	7		9	8		17	24	16	-1	
HOSPITAL DE REYNALDO DOS SANTOS - V.F.XIRA	4	2	3	4		9	13	16	7	
HOSPITAL DISTRITAL DE SANTARÉM, E.P.E.	5	1		6	3	10	15	14	4	
HOSPITAL GARCIA DE ORTA, E.P.E. - ALMADA			1	3	3	1	8	8	20	
CENTRO HOSPITALAR DE CASCAIS			1	4	7	1	13	13	10	
Norte	61	44	65	96	22	227	288	267	40	
ARS NORTE					1	1	1		-1	
CENTRO HOSP. DE TRÁS-OS-MONTES E ALTO DOURO, E.P.E	5	3	6	9	1	19	24	24	5	
CENTRO HOSP. POVOA DO VARZIM-VILA DO CONDE,E.P.E.	1	8	6	2	1	17	18	9	-8	
CENTRO HOSP. V. N.GAIA ESPINHO, E.P.E.	10	5	2	9	2	18	28	26	8	
CENTRO HOSP.ENTRE DOURO E VOUGA, E.P.E.	7		10	5	1	16	23	18	2	
CENTRO HOSPITALAR DO ALTO AVE, E.P.E.	6	3	5	8		16	22	16	0	
CENTRO HOSPITALAR DO MÉDIO AVE, E.P.E.			3	1	10	5	19	19	14	
CENTRO HOSPITALAR DO NORDESTE,E.P.E.			3	3	3	9	9	9	0	
CENTRO HOSPITALAR DO PORTO, E. P. E.	19	4	8	10	2	24	43	32	8	
CENTRO HOSPITALAR DO TÂMEGA E SOUSA, E. P. E.	1	3	4	7	1	15	16	22	7	
ESCALA BRAGA - SOC.GESTORA DO ESTABELECIMENTO, S.A	7	3	5	7	1	16	23	26	10	
HOSPITAL DE SANTA MARIA MAIOR, EPE- BARCELOS		1	2	3	1	7	7	6	-1	
HOSPITAL N.S.CONCEICAO - VALONGO				3		3	3		-3	
CENTRO HOSPITALAR S. JOAO, E.P.E.			6	9	11	2	28	28	35	
INST.PORT.ÖNC.FRAN.GENTIL-E.P.E.				2		2	2	2	0	
UNIDADE LOCAL DE SAÚDE DO ALTO MINHO, E.P.E.	2	2	2	4	1	9	11	16	7	
UNIDADE LOCAL SAÚDE DE MATOSINHOS, E.P.E.	3	3	2	3		8	11	12	4	
Total	159	78	147	287	82	594	753	729	135	

Avaliação Especialidades Médicas em Portugal

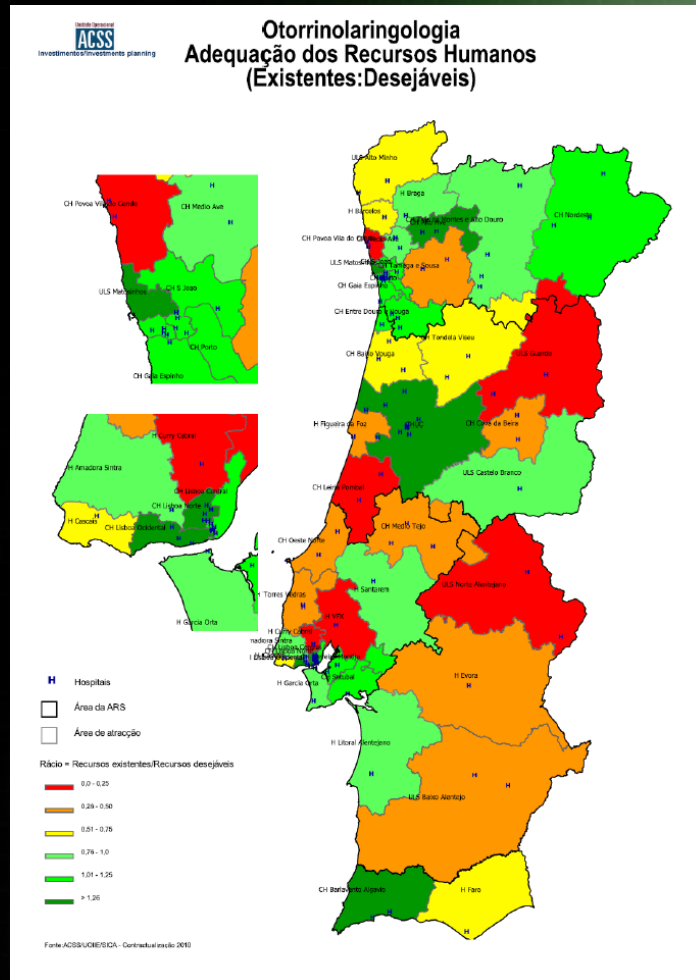
ORTOPEDIA

ORTOPEDIA	2011	2012	2013	2014	2015	2016	2017	2018	2019	2020	2021	2022	2023	2024	2025	2026	2027	2028	2029	2030
Entradas	35	23	35	36	39	32	43	44	44	49	52	55	56	59	59	61	62	63	64	64
Saídas	39	3	8	7	6	23	24	33	28	33	18	20	34	41	26	23	29	32	16	15

Entrada de Especialistas vs Aposentações



Avaliação Especialidades Médicas em Portugal



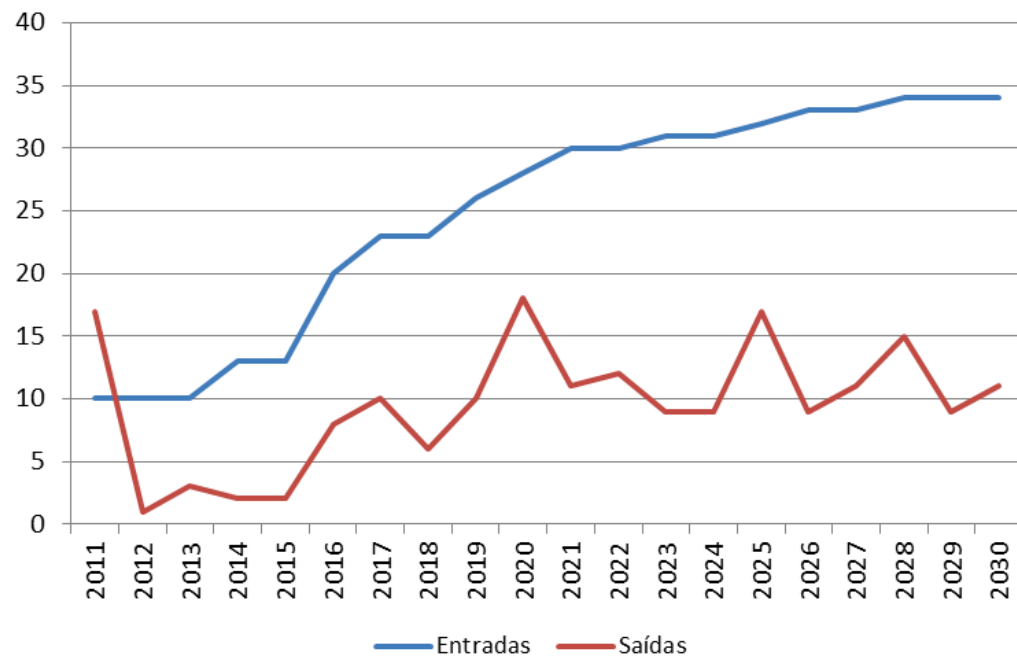
Região/Instituição	Grupo Profissional				Total Geral	Desejáveis	Diferença			
	Pré carreira	Pessoal Médico	0-30	30-39 40-49 50-59 60+						
Alestejo		1	3	1	5	5	14	9		
HOSPITAL DO ESPÍRITO SANTO - Évora, E.P.E.		1	2		3	3	6	3		
HOSPITAL DO LITORAL ALENTEJANO, E.P.E.							2	2		
ULS DO NORTE ALENTEJANO, E.P.E.							3	3		
UNIDADE LOCAL DE SAÚDE DO BAIXO ALENTEJO, E.P.E.			1	1	2	2	3	1		
Algarve		1	5	3	2	11	11	12	1	
CENTRO HOSPITALAR DO BARLAVENTO ALGARVIO, E.P.E.		1	1	3	1	6	6	4	-2	
HOSPITAL DE FARO			4		1	5	5	8	3	
Centro	11	5	9	20	8	42	53	50	8	
CENTRO HOSPITALAR COIMBRA, E.P.E.	6	1	2	6	1	10	16		-10	
CENTRO HOSPITALAR DA COVA DA BEIRA, E.P.E.			1			1	1	2	1	
C.H.U.C., E.P.E.	5	3	1	7	1	12	17	15	3	
HOSPITAL DE S. TEOTÓNIO, S.A. - VISEU		1	1	3		5	5	8	3	
HOSPITAL DISTRITAL DA FIGUEIRA DA FOZ, E.P.E.			1		1	2	2	2	0	
HOSPITAL INFANTE D. PEDRO, E.P.E. - AVEIRO			1	2		3	3	7	4	
Hospital Santo André-Leiria, E.P.E.			1			1	1	6	5	
IPOCOIMBRAFG, E.P.E.			1	1	1	3	3	3	0	
UNIDADE LOCAL DE SAÚDE DA GUARDA, E.P.E.					2	2	2	4	2	
UNIDADE LOCAL DE SAÚDE DE CASTELO BRANCO, E.P.E.				1	2	3	3	3	0	
Lisboa e Vale do Tejo	24	27	27	56	14	124	148	115	-9	
ADMINISTRAÇÃO REGIONAL SAÚDE USBOA VALE TEJO, I.P.					3	3	3		-3	
CENTRO HOSPITALAR BARREIRO MONTIJO, E.P.E.			2	2	3	7	7	6	-1	
CENTRO HOSPITALAR DE LISBOA CENTRAL, E.P.E.	6	5	5	12	1	23	29	20	-3	
CENTRO HOSPITALAR DE LISBOA OCIDENTAL, EPE	4	4	3	6	1	14	18	9	-5	
CENTRO HOSPITALAR DE SETÚBAL, E.P.E.		1		4		5	5	5	0	
CENTRO HOSPITALAR DO MÉDIO TEJO, E.P.E.			2	1		3	3	6	3	
CENTRO HOSPITALAR LISBOA NORTE, E.P.E.	11	8	7	7	4	26	37	10	-16	
CENTRO HOSPITALAR OESTE NORTE			1	1	2	2	2	4	2	
CENTRO HOSPITALAR TORRES VEDRAS			1	2		3	3	4	1	
HFF, E.P.E.	3	4	1	6	1	12	15	12	0	
HOSPITAL DE REYNALDO DOS SANTOS - V.F.XIRA								6	6	
HOSPITAL DE LOURES (Em construção)								6	6	
HOSPITAL DISTRITAL DE SANTARÉM, E.P.E.		1		3		4	4	5	1	
HOSPITAL GARCIA DE ORTA, E.P.E. - ALMADA		3	2	5		10	10	10	0	
INST.PORT.ONC.FRAN.GENTIL-E.P.E.		1	4	3		8	8	8	0	
CENTRO HOSPITALAR DE CASCAIS				4		4	4	4	0	
Norte	22	1	27	40	32	5	105	127	116	11
CENTRO HOSP. DE TRÁS-OS-MONTES E ALTO DOURO, E.P.E.				6	1	1	8	8	0	
CENTRO HOSP. V. N.GAIA ESPINHO, E.P.E.	6		4	1	6	1	12	18	10	-2
CENTRO HOSP.ENTRE DOURO E VOUGA, E.P.E.	2			8	1		9	11	8	-1
CENTRO HOSPITALAR POVOA VARZIM-VILA CONDE, E.P.E.								3	3	
CENTRO HOSPITALAR DO ALTO AVE, E.P.E.	2		3	3	2		8	10	6	-2
CENTRO HOSPITALAR DO MÉDIO AVE, E.P.E.			1		1	1	3	3	6	3
CENTRO HOSPITALAR DO NORDESTE, E.P.E.			1	2	2		5	5	4	-1
CENTRO HOSPITALAR DO PORTO, E. P. E.	5	1	7	7	4		19	24	20	1
CENTRO HOSPITALAR DO TÁMEGA E SOUSA, E. P. E.			1	1	2		4	4	10	6
ESCALA BRAGA - SOC.GESTORA DO ESTABELECIMENTO, S.A	3		2	2	2	1	7	10	10	3
HOSPITAL DE SANTA MARIA MAIOR, EPE- BARCELOS			1	1	1		2	2	3	1
CENTRO HOSPITALAR S. JOAO, E.P.E.		3	3	6	1	13	13	12	-1	
INST.PORT.ONC.FRAN.GENTIL-E.P.E.			3	2		5	5	5	0	
UNIDADE LOCAL DE SAÚDE DO ALTO MINHO, E.P.E.				4			4	4	6	2
UNIDADE LOCAL SAÚDE DE MATOSINHOS, E.P.E.	4		4		2		6	10	5	-1
Total	57	1	61	81	114	30	287	344	307	20

Avaliação Especialidades Médicas em Portugal

OTORRINOLARINGOLOGIA

OTORRINOLARINGOLOGIA		2011	2012	2013	2014	2015	2016	2017	2018	2019	2020	2021	2022	2023	2024	2025	2026	2027	2028	2029	2030
Entradas		10	10	10	13	13	20	23	23	26	28	30	30	31	31	32	33	33	34	34	34
Saídas		17	1	3	2	2	8	10	6	10	18	11	12	9	9	17	9	11	15	9	11

Entrada de Especialistas vs Aposentações



Avaliação Especialidades Médicas em Portugal

PATOLOGIA CLÍNICA

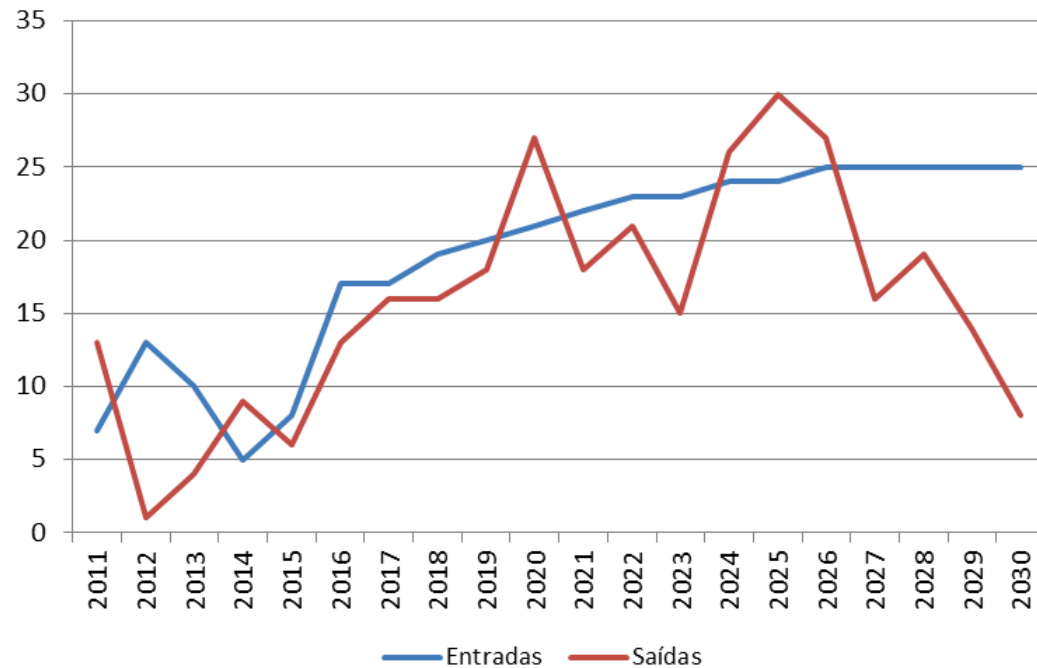
Região/Instituição	Grupo Profissional					Total	Total Geral
	Pré carreira	Pessoal Médico					
		30-39	40-49	50-59	60+		
Alentejo	2	3	3	7	2	15	17
HOSPITAL DO ESPIRITO SANTO - ÉVORA, E.P.E.	1	2	1	3	1	7	8
HOSPITAL LITORAL ALENTEJANO, E.P.E.		1			1	2	2
UNIDADE LOCAL DE SAÚDE DO BAIXO ALENTEJO, E.P.E.	1			2		2	3
UNIDADE LOCAL DE SAÚDE DO NORTE ALENTEJANO, E.P.E.			2	2		4	4
Algarve	4		4	6	1	11	15
CENTRO HOSPITALAR DO BARLAVENTO ALGARVIO, E.P.E.	2			2	1	3	5
HOSPITAL DE FARO	2		4	4		8	10
Centro	8	6	9	29	3	47	55
CENTRO HOSPITALAR COIMBRA, E.P.E.	2		1	5		6	8
CENTRO HOSPITALAR DA COVA DA BEIRA, E.P.E.		1	1	1		3	3
H.U.C.,E.P.E.	3	3	1	13		17	20
HOSPITAL CANDIDO FIGUEIREDO - TONDELA				1		1	1
HOSPITAL DE S. TEOTONIO, S.A. - VISEU	1		4	1	2	7	8
HOSPITAL DISTRIAL AGUEDA				1		1	1
HOSPITAL DISTRIAL DA FIGUEIRA DA FOZ, E.P.E.				2		2	2
HOSPITAL INFANTE D. PEDRO, E.P.E. - AVEIRO	1			2		2	3
Hospital Santo André-Lelria, E.P.E.		1				1	1
IPOCOIMBRAFG, E.P.E.	1	1	2	1	1	5	6
UNIDADE LOCAL DE SAÚDE DE CASTELO BRANCO, E.P.E.				2		2	2
Lisboa e Vale do Tejo	16	10	27	116	28	181	197
CENTRO HOSPITALAR BARREIRO MONTIJO, E.P.E.			2	7		9	9
CENTRO HOSPITALAR DE LISBOA CENTRAL, E.P.E	3	4	3	26	7	40	43
CENTRO HOSPITALAR DE LISBOA OCIDENTAL, EPE	3	3	6	18	3	30	33
CENTRO HOSPITALAR DE SETUBAL E.P.E.			2	3	1	6	6
CENTRO HOSPITALAR DO MEDIO TEJO, E.P.E.				4	2	6	6
CENTRO HOSPITALAR LISBOA NORTE, E.P.E.	5	1	5	23	5	34	39
CENTRO HOSPITALAR OESTE NORTE				1		1	1
CENTRO HOSPITALAR PSIQUIÁTRICO DE LISBOA					2	2	2
CENTRO HOSPITALAR TORRES VEDRAS				2		2	2
HFF, E.P.E.		1	1	4	1	7	7
HOSPITAL CURRY CABRAL, E.P.E.	3		3	9	2	14	17
HOSPITAL DE REYNALDO DOS SANTOS - V.F.XIRA				1	1	2	2
HOSPITAL DISTRIAL DE SANTARÉM, E.P.E.	1		1	1	1	3	4
HOSPITAL GARCIA DE ORTA, E.P.E. - ALMADA			3	9		12	12
INST.PORT.ONC.FRAN.GENTIL-E.P.E.	1	1	1	5	1	8	9
MATERNIDADE ALFREDO DA COSTA				2	2	4	4
CENTRO HOSPITALAR DE CASCAIS				1		1	1
Norte	13	10	36	50	9	105	118
CENTRO HISTOCOMPATIBILIDADE NORTE				1		1	1
CENTRO HOSP. DE TRÁS-OS-MONTES E ALTO DOURO, E.P.E			1	3	1	5	5
CENTRO HOSP. POVOA DO VARZIM-VILA DO CONDE,E.P.E.			1	1		2	2
CENTRO HOSP. V. N. GAIA ESPINHO, E.P.E.	3		1	9		10	13
CENTRO HOSP. ENTRE DOURO E VOUGA, E.P.E.	1		1	2	1	4	5
CENTRO HOSPITALAR DO ALTO AVE, E.P.E.		1	3	3		7	7
CENTRO HOSPITALAR DO MEDIO AVE, E.P.E.			3	1		4	4
CENTRO HOSPITALAR DO NORDESTE, E.P.E.			1	4		5	5
CENTRO HOSPITALAR DO PORTO, E. P. E.	7	1	5	11	1	18	25
CENTRO HOSPITALAR DO TÁMEGA E SOUSA, E. P. E.		3	1	1	2	7	7
ESCALA BRAGA - SOC.GESTORA DO ESTABELECIMENTO, S.A	1		3	3		6	7
HOSPITAL DE SANTA MARIA MAIOR, EPE- BARCELOS				1	1	2	2
HOSPITAL MAGALHAES LEMOS					1	1	1
HOSPITAL S. JOAO, E.P.E.		3	8	6	2	19	19
INST.PORT.ONC.FRAN.GENTIL-E.P.E.	1	1	4	4		9	10
UNIDADE LOCAL DE SAÚDE DO ALTO MINHO, E.P.E.			1			1	1
UNIDADE LOCAL SAÚDE DE MATOSINHOS, E.P.E.		1	3			4	4
Total	43	29	79	208	43	359	402

Avaliação Especialidades Médicas em Portugal

PATOLOGIA CLÍNICA

PATOLOGIA CLÍNICA	2011	2012	2013	2014	2015	2016	2017	2018	2019	2020	2021	2022	2023	2024	2025	2026	2027	2028	2029	2030
Entradas	7	13	10	5	8	17	17	19	20	21	22	23	23	24	24	25	25	25	25	25
Saídas	13	1	4	9	6	13	16	16	18	27	18	21	15	26	30	27	16	19	14	8

Entrada de Especialistas vs Aposentações

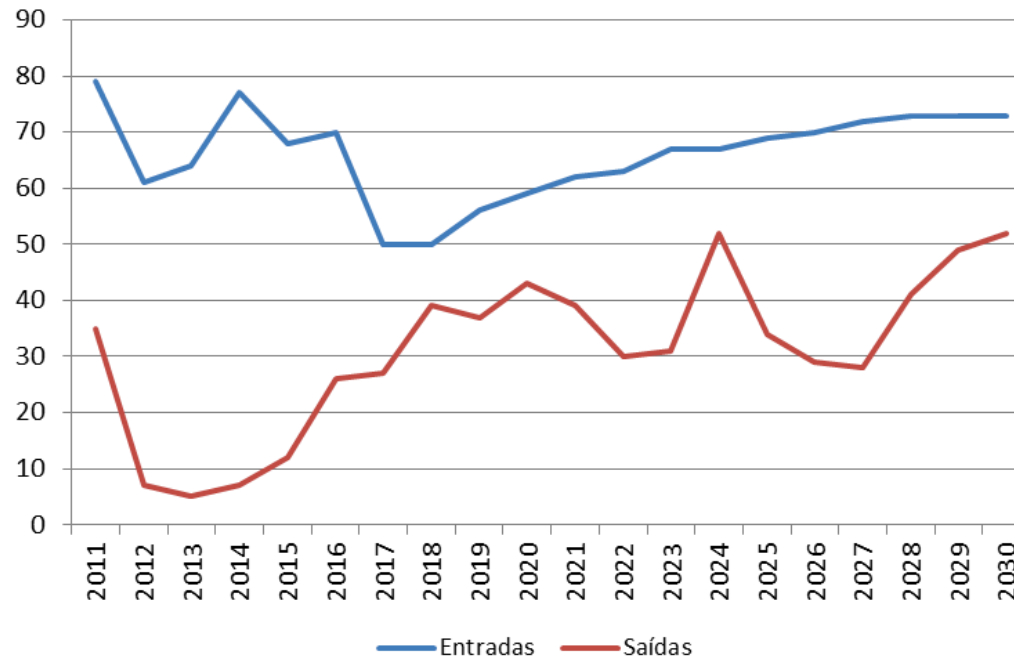


Avaliação Especialidades Médicas em Portugal

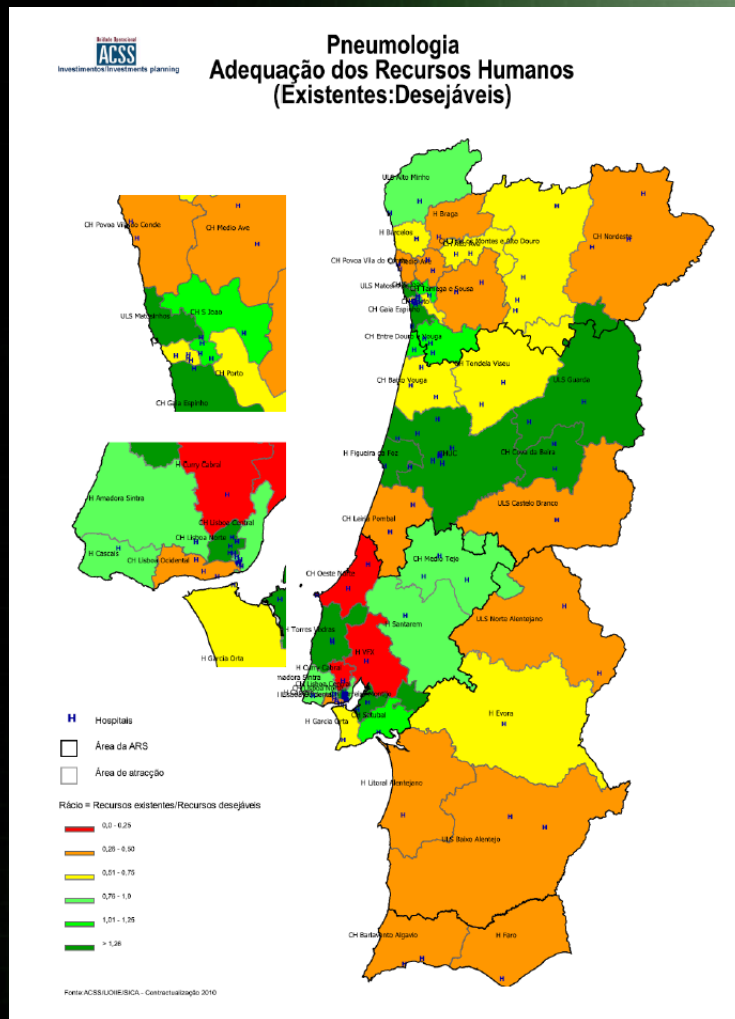
PEDIATRIA MÉDICA

PEDIATRIA MÉDICA	2011	2012	2013	2014	2015	2016	2017	2018	2019	2020	2021	2022	2023	2024	2025	2026	2027	2028	2029	2030
Entradas	79	61	64	77	68	70	50	50	56	59	62	63	67	67	69	70	72	73	73	73
Saídas	35	7	5	7	12	26	27	39	37	43	39	30	31	52	34	29	28	41	40	52

Entrada de Especialistas vs Aposentações



Avaliação Especialidades Médicas em Portugal



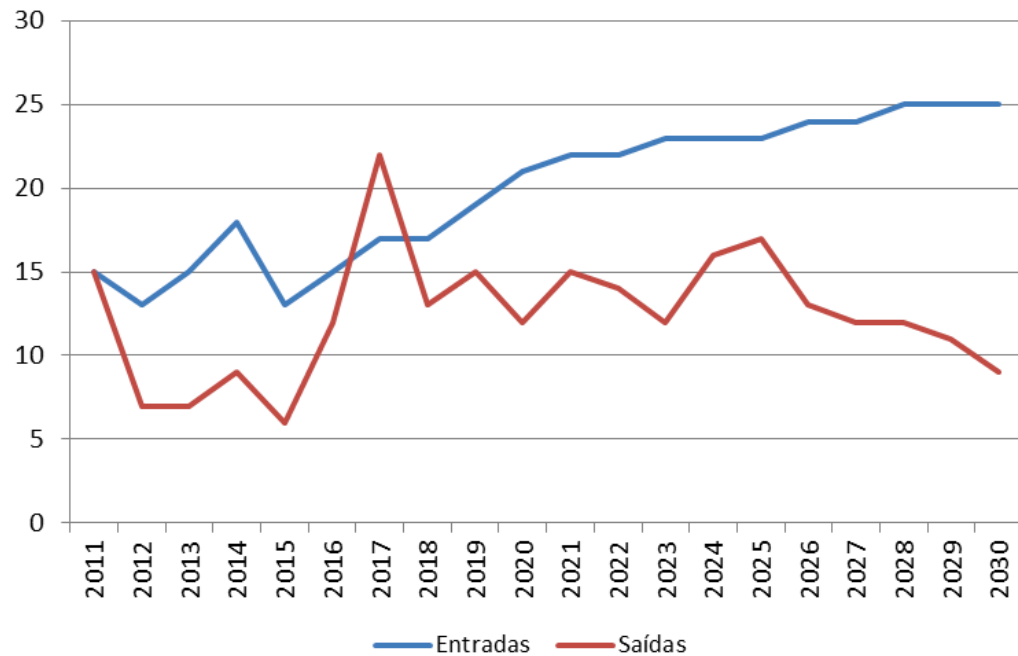
Região/Instituição	Grupo Profissional					Total Geral	Desejáveis	Diferença
	Pré carreira	Pessoal Médico			Total			
	0-30	30-39	40-49	50-59	60+			
Aleentejo							15	9
HOSPITAL DO ESPÍRITO SANTO - ÉVORA, E.P.E.				3		3	3	7
HOSPITAL LITORAL ALENTEJANO, E.P.E.		1				1	1	2
UNIDADE LOCAL DE SAÚDE DO BAIXO ALENTEJO, E.P.E.			1			1	1	3
UNIDADE LOCAL DE SAÚDE DO NORTE ALENTEJANO, E.P.E.			1			1	1	3
Algarve	4	3	2	4		9	13	14
CENTRO HOSPITALAR DO BARLAVENTO ALGARVIO, E.P.E.		1		2		3	3	4
HOSPITAL DE FARO	4	2	2	2		6	10	10
Centro	19	18	18	25	9	70	89	61
CENTRO HOSPITALAR COIMBRA, E.P.E.	8	4	3	5	2	14	22	
CENTRO HOSPITALAR DA COVA DA BEIRA, E.P.E.		1	5			6	6	3
C.H.U.C., E.P.E.	7	1	5	7	4	17	24	20
HOSPITAL DE S. TEOTÓNIO, S.A. - VISEU	2	6	2	2		10	12	12
HOSPITAL DISTRIAL DA FIGUEIRA DA FOZ, E.P.E.			1	3		4	4	3
HOSPITAL INFANTE D. PEDRO, E.P.E. - AVEIRO		2		2	2	6	6	7
Hospital Santo André-Leiria, E.P.E.					1	1	1	6
IPOCOIMBRAGF, E.P.E.		2		1		3	3	3
UNIDADE LOCAL DE SAÚDE DA GUARDA, E.P.E.	2	1	2	4		7	9	4
UNIDADE LOCAL DE SAÚDE DE CASTELO BRANCO, E.P.E.		1		1		2	2	3
Lisboa e Vale do Tejo	35	1	32	39	78	31	181	216
ADMINISTRAÇÃO REGIONAL SAÚDE LISBOA VALE TEJO, I.P.			1	7	8	16	16	
CENTRO HOSPITALAR BARREIRO MONTUJO, E.P.E.	2	1	3	3	1	8	10	5
CENTRO HOSPITALAR DE LISBOA CENTRAL, E.P.E.	4	2	3	5	1	11	15	17
CENTRO HOSPITALAR DE LISBOA OCCIDENTAL, EPE	3	1	3	4		8	11	17
CENTRO HOSPITALAR DE SETUBAL E.P.E.		2	1	3		6	6	5
CENTRO HOSPITALAR DO MEDIO TEJO, E.P.E.		2	1	2		5	5	6
CENTRO HOSPITALAR LISBOA NORTE, E.P.E.	22	1	15	15	33	15	79	101
CENTRO HOSPITALAR OESTE NORTE, E.P.E.								4
CENTRO HOSPITALAR TORRES VEDRAS		1	2	6		9	9	5
HFF, E.P.E.	2	4	4	6	1	15	17	15
HOSPITAL CURRY CABRAL, E.P.E.			1			1	1	
HOSPITAL DE REYNALDO DOS SANTOS - V.F.XIRA								6
HOSPITAL DE LOURES (Em construção)								6
HOSPITAL DISTRIAL DE SANTARÉM, E.P.E.	2			2	2	4	6	5
HOSPITAL GARCIA DE ORTA, E.P.E. - ALMADA		1	2	4	1	8	8	13
INST.PORT.ONC.FRAN.GENTIL-E.P.E.		3	1	2	1	7	7	7
CENTRO HOSPITALAR DE CASCAIS			2	1	1	4	4	5
Norte	20	32	23	36	14	105	125	135
ARS NORTE		1	2	3	3	3	3	
CENTRO HOSP. DE TRÁS-ÓS-MONTES E ALTO DOURO, E.P.E.	5	1	1	4		6	11	12
CENTRO HOSP. POVOA DO VARZIM-VILA DO CONDE,E.P.E.				1	1	1	1	3
CENTRO HOSP. V. N.GAIA ESPINHO, E.P.E.	12	7	6	3	6	22	34	18
CENTRO HOSP.ENTRE DOURO E VOUGA, E.P.E.		5	2	2		9	9	8
CENTRO HOSPITALAR DO ALTO AVE, E.P.E.		2	2	2		4	4	6
CENTRO HOSPITALAR DO MÉDIO AVE, E.P.E.		1	1			2	2	6
CENTRO HOSPITALAR DO NORDESTE,E.P.E.			1			1	1	3
CENTRO HOSPITALAR DO PORTO, E. P. E.		2		3	2	7	7	19
CENTRO HOSPITALAR DO TÁMEGA E SOUSA, E. P. E.		1	1	2	4	4	4	12
ESCALA BRAGA - SOC.GESTORA DO ESTABELECIMENTO, S.A	3		3	2	1	6	9	14
HOSPITAL DE SANTA MARIA MAIOR, EPE- BARCELOS		1	1	2	2	2	2	3
HOSPITAL JOAQUIM URBANO			5	1	6	6	6	
CENTRO HOSPITALAR S. JOAO, E.P.E.		6	3	7	3	19	19	17
INST.PORT.ONC.FRAN.GENTIL-E.P.E.		2	1			3	3	3
UNIDADE LOCAL DE SAÚDE DO ALTO MINHO, E.P.E.		1	2	2	1	6	6	6
UNIDADE LOCAL SAÚDE DE MATOSINHOS, E.P.E.		3	1			4	4	5
Total	78	1	86	84	146	54	371	449
							358	-13

Avaliação Especialidades Médicas em Portugal

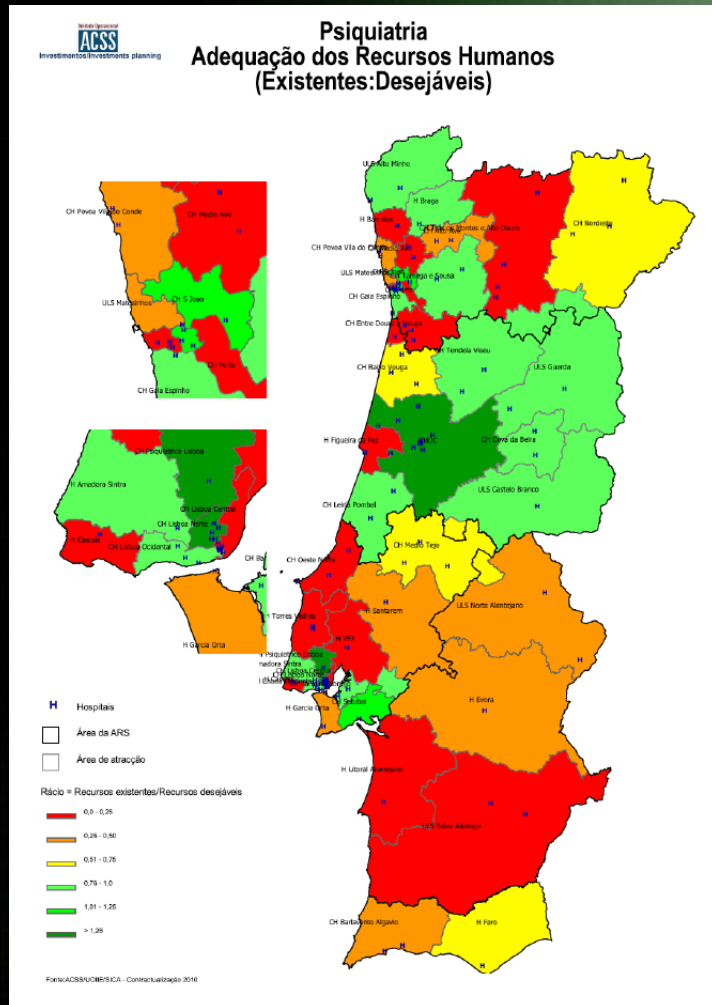
PNEUMOLOGIA

PNEUMOLOGIA	2011	2012	2013	2014	2015	2016	2017	2018	2019	2020	2021	2022	2023	2024	2025	2026	2027	2028	2029	2030
Entradas	15	13	15	18	13	15	17	17	19	21	22	22	23	23	23	24	24	25	25	25
Saídas	15	7	7	9	6	12	22	13	15	12	15	14	12	16	17	13	12	12	11	9

Entrada de Especialistas vs Aposentações



Sistema de Saúde em Portugal



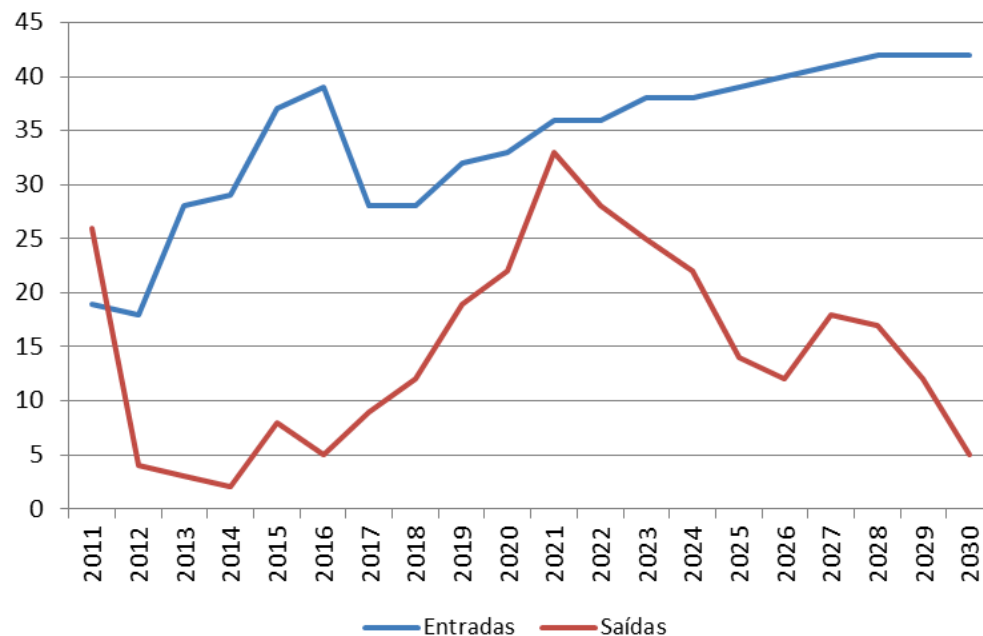
Região/Instituição	Grupo Profissional					Total	Total Geral	Desejáveis	Diferença
	Pré carreira	Pessoal Médico	30-39	40-49	50-59				
Alestejo	1	1	3	1	5	6	25	20	
HOSPITAL DO ESPIRITO SANTO - ÉVORA, E.P.E.	1	1	2		3	4	11	8	
HOSPITAL DO LITORAL ALENTEJANO, E.P.E.							4	4	
UNIDADE LOCAL DE SAÚDE DO NORTE ALENTEJANO, E.P.E.			1	1	2	2	5	3	
ULS DO BAIXO ALENTEJO, E.P.E.							5	5	
Algarve	1	1	5	5	1	12	13	19	
CENTRO HOSPITALAR DO BARLAVENTO ALGARVIO, E.P.E.	1		3	1		4	5	6	
HOSPITAL DE FARO		1	2	4	1	8	8	13	
Centro	19	18	17	47	11	93	112	101	
CENTRO HOSPITALAR COIMBRA, E.P.E.		3				3	3	-3	
CENTRO HOSPITALAR DA COVA DA BEIRA, E.P.E.			1	2	1	4	4	4	
CENTRO HOSPITALAR PSIQUIÁTRICO DE COIMBRA			5	18	3	26	26	0	
C.H.U.C., E.P.E.	13	1	1	14	6	22	35	22	
HOSPITAL DE S. TEOTONIO, S.A. - VISEU	3	5	3	4		12	15	13	
HOSPITAL INFANTE D. PEDRO, E.P.E. - AVEIRO	2	3	2	2	1	8	10	12	
Hospital Santo André-Leria, E.P.E.	1	5	2	1		8	9	10	
HOSPITAL DISTRITAL DA FIGUEIRA DA FOZ, E.P.E.							4	4	
IPOCOIMBRAG, E.P.E.				1		1	1	0	
UNIDADE LOCAL DE SAÚDE DA GUARDA, E.P.E.				3	2	5	5	6	
UNIDADE LOCAL DE SAÚDE DE CASTELO BRANCO, E.P.E.		1		3		4	4	3	
Lisboa e Vale do Tejo	54	36	46	75	20	177	231	214	
ADMINISTRAÇÃO REGIONAL SAÚDE LISBOA VALE TEJO, I.P.					1	1	1	-1	
CENTRO HOSPITALAR BARREIRO MONTUJO, E.P.E.	3	3	2	6		11	14	9	
CENTRO HOSPITALAR DE LISBOA CENTRAL, E.P.E.			1	2		3	3	18	
CENTRO HOSPITALAR DE LISBOA OCIDENTAL, EPE	13	3	7	7	1	18	31	20	
CENTRO HOSPITALAR DE SETÚBAL E.P.E.		3	3	4		10	10	9	
CENTRO HOSPITALAR DO MEDIO TEJO, E.P.E.		4	3	1		8	8	10	
CENTRO HOSPITALAR LISBOA NORTE, E.P.E.	19	6	9	11	7	33	52	20	
CENTRO HOSPITALAR OESTE NORTE		1				1	1	7	
CENTRO HOSPITALAR PSIQUIÁTRICO DE LISBOA	6	3	11	33	6	53	59	35	
CENTRO HOSPITALAR TORRES VEDRAS								7	
HFF, E.P.E.	10	4	4	7	1	16	26	17	
HOSPITAL DE REYNALDO DOS SANTOS - V.F.XIRA								10	
HOSPITAL DE LOURES (em construção)								10	
HOSPITAL DISTRITAL DE SANTARÉM, E.P.E.	3	3	1	1	2	7	10	9	
HOSPITAL GARCIA DE ORTA, E.P.E. - ALMADA		4	3	2	1	10	10	22	
INST.PORT.ONC.FRAN.GENTIL-E.P.E.		3		1		4	4	0	
CENTRO HOSPITALAR DE CASCAIS			1		1	2	2	7	
Norte	40	30	25	63	11	129	169	191	
CENTRO HOSP. DE TRÁS-OS-MONTES E ALTO DOURO, E.P.E	1	1	1	2		4	5	13	
CENTRO HOSP. POVOA DO VARZIM-VILA DO CONDE, E.P.E.		2				2	2	3	
CENTRO HOSP. V. N.GAIA ESPINHO, E.P.E.	10	5	1	5		11	21	14	
CENTRO HOSP. ENTRE DOURO E VOUGA, E.P.E.		2	2	1		5	5	12	
CENTRO HOSPITALAR DO ALTO AVE, E.P.E.		3		2		5	5	10	
CENTRO HOSPITALAR DO MEDIO AVE, E.P.E.		3				3	3	10	
CENTRO HOSPITALAR DO NORDESTE, E.P.E.				2	1	3	3	5	
CENTRO HOSPITALAR DO PORTO, E. P. E.			1	2		3	3	12	
CENTRO HOSPITALAR DO TÁMEGA E SOUSA, E. P. E.		1	5	5	2	13	13	16	
ESCALA BRAGA - SOC.GESTORA DO ESTABELECIMENTO, S.A	8	3	2	5	1	11	19	13	
HOSPITAL DE SANTA MARIA MAIOR, E.P.E. - BARCELOS								3	
HOSPITAL MAGALHAES LEMOS	21		7	21	5	33	54	33	
HOSPITAL N.S.CONCEICAO - VALONGO				2		2	2	-2	
CENTRO HOSPITALAR S. JOAO, E.P.E.		5	2	11	2	20	20	25	
INST.PORT.ONC.FRAN.GENTIL-E.P.E.		1	1	1		3	3	3	
UNIDADE LOCAL DE SAÚDE DO ALTO MINHO, E.P.E.		2	2	4		8	8	10	
UNIDADE LOCAL SAÚDE DE MATOSINHOS, E.P.E.		2	1			3	3	9	
Total	115	85	94	193	44	416	531	550	

Avaliação Especialidades Médicas em Portugal

PSIQUIATRIA

PSIQUIATRIA	2011	2012	2013	2014	2015	2016	2017	2018	2019	2020	2021	2022	2023	2024	2025	2026	2027	2028	2029	2030
Entradas	19	18	28	29	37	39	28	28	32	33	36	36	38	38	39	40	41	42	42	42
Saídas	26	4	3	2	8	5	9	12	19	22	33	28	25	22	14	12	18	17	12	5

Entrada de Especialistas vs Aposentações



Avaliação Especialidades Médicas em Portugal

PSIQUIATRIA DA INFÂNCIA E DA ADOLESCÊNCIA

Região/Instituição	Grupo Profissional				Total	Total Geral
	Pré carreira	Pessoal Médico				
		30-39	40-49	50-59		
Alentejo	1		1		1	3
HOSPITAL DO ESPIRITO SANTO - ÉVORA, E.P.E.	1				1	2
UNIDADE LOCAL DE SAÚDE DO BAIXO ALENTEJO, E.P.E.			1			1
Algarve	1				1	2
HOSPITAL DE FARO	1				1	2
Centro	3	6	5	2	2	15
CENTRO HOSPITALAR COIMBRA, E.P.E.	3	1	2	2	1	9
CENTRO HOSPITALAR DA COVA DA BEIRA, E.P.E.			1			1
HOSPITAL DE S. TEOTONIO, S.A. - VISEU		1	1			2
HOSPITAL DISTRIAL DA FIGUEIRA DA FOZ, E.P.E.		1				1
HOSPITAL INFANTE D. PEDRO, E.P.E. - AVEIRO		2				2
Hospital Santo André-Leiria, E.P.E.		1	1			2
UNIDADE LOCAL DE SAÚDE DA GUARDA, E.P.E.					1	1
Lisboa e Vale do Tejo	19	7	11	16	3	37
CENTRO HOSPITALAR BARREIRO MONTIJO, E.P.E.			2			2
CENTRO HOSPITALAR DE LISBOA CENTRAL, E.P.E	17	1	2	11	3	34
CENTRO HOSPITALAR DE LISBOA OCIDENTAL, EPE	2	1	1	2		6
CENTRO HOSPITALAR DE SETÚBAL E.P.E.			1			1
CENTRO HOSPITALAR DO MEDIO TEJO, E.P.E.			1			1
CENTRO HOSPITALAR LISBOA NORTE, E.P.E.		1		1		2
HFF, E.P.E.		2				2
HOSPITAL DISTRIAL DE SANTARÉM, E.P.E.		1	1	2		4
HOSPITAL GARCIA DE ORTA, E.P.E. - ALMADA		1	3			4
Norte	9	13	8	9	2	32
CENTRO HOSP. DE TRÁS-OS-MONTES E ALTO DOURO, E.P.E				1		1
CENTRO HOSP. V. N.GAIA ESPINHO, E.P.E.		2	1	1		4
CENTRO HOSPITALAR DO MÉDIO AVE, E.P.E.		1				1
CENTRO HOSPITALAR DO NORDESTE,E.P.E.					1	1
CENTRO HOSPITALAR DO PORTO, E. P. E.	9	5	3	7	1	25
CENTRO HOSPITALAR DO TÂMEGA E SOUSA, E. P. E.		2	1			3
ESCALA BRAGA - SOC.GESTORA DO ESTABELECIMENTO, S.A		1	1			2
HOSPITAL DE SANTA MARIA MAIOR, EPE- BARCELOS		1				1
HOSPITAL S. JOAO, E.P.E.		1	2			3
Total	33	26	25	27	9	120

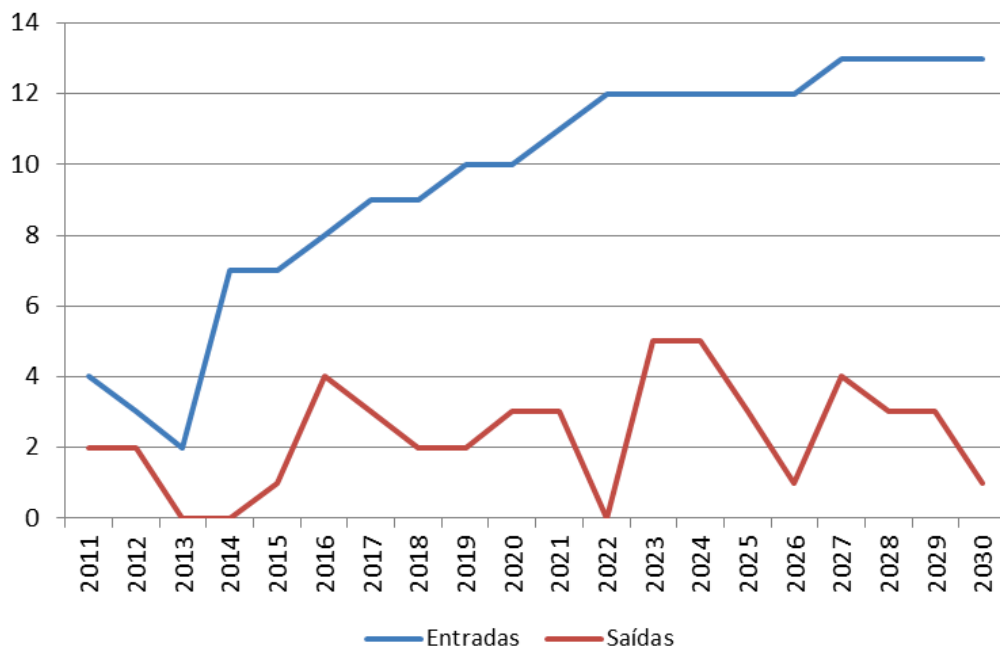
Avaliação Especialidades Médicas em Portugal

PSIQUIATRIA DA INFÂNCIA E DA ADOLESCÊNCIA

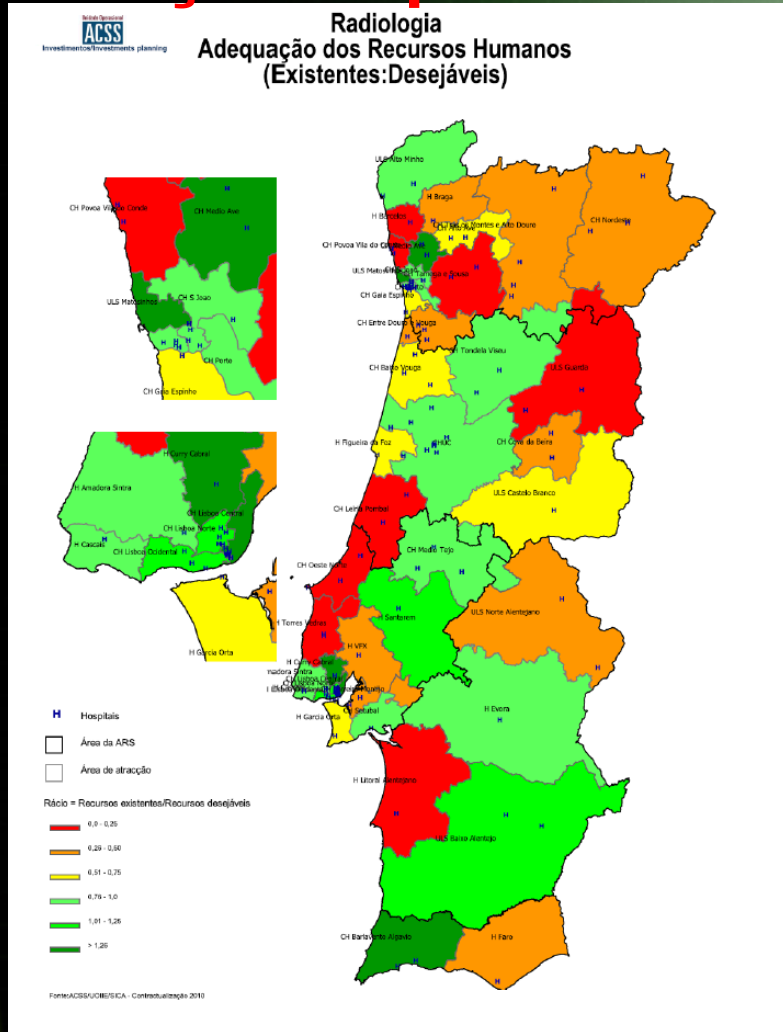
PSIQ. INFÂNCIA E ADOL.

	2011	2012	2013	2014	2015	2016	2017	2018	2019	2020	2021	2022	2023	2024	2025	2026	2027	2028	2029	2030
Entradas	4	3	2	7	7	8	9	9	10	10	11	12	12	12	12	12	13	13	13	13
Saídas	2	2	0	0	1	4	3	2	2	3	3	0	5	5	3	1	4	3	3	1

Entrada de Especialistas vs Aposentações



Avaliação Especialidades Médicas em Portugal



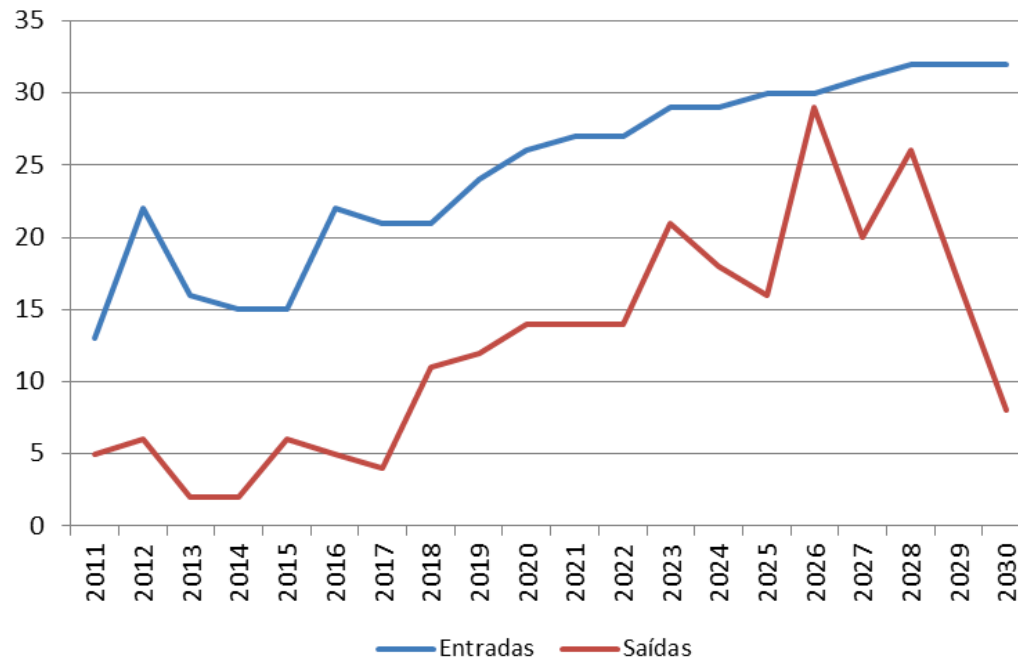
Região/Instituição	Grupo Profissional				Total	Total Geral	Desejáveis	Diferença
	Pré carreira	Pessoal Médico	30-39	40-49				
ALENTEJO	5	3	5	7	18	23	28	10
HOSPITAL DO ESPIRITO SANTO - ÉVORA, E.P.E.	3	2	2	3	1	18	11	12
HOSPITAL DO LITORAL ALENTEJANO, E.P.E.								4
UNIDADE LOCAL DE SAÚDE DO BAIXO ALENTEJO, E.P.E.	2		2	3	2	7	9	6
UNIDADE LOCAL DE SAÚDE DO NORTE ALENTEJANO, E.P.E.		1	1	1		3	3	6
Algarve	6	4	3	6	2	15	21	18
ARS Algarve				1	1	1	1	-1
CENTRO HOSPITALAR DO BARLAVENTO ALGARVIO, E.P.E.	3	4	1	3	1	9	12	6
HOSPITAL DE FARO	3		2	2	1	5	8	12
Centro	24	11	29	24	7	71	95	92
ARS Centro				1	1	1	1	-1
CENTRO HOSPITALAR COIMBRA, E.P.E.	8	2	5	2	1	10	18	-10
CENTRO HOSPITALAR DA COVA DA BEIRA, E.P.E.		1			2	3	3	4
C.H.U.C.,E.P.E.	11	2	7	9		18	29	30
HOSPITAL CANDIDO FIGUEIREDO - TONDELA				1	1	1	1	-1
HOSPITAL DE S. TEOTÓNIO, S.A. - VISEU	5	2	5	4	1	12	17	12
HOSPITAL DE SANTO ANDRÉ, E.P.E. - LEIRIA								10
HOSPITAL DISTRITAL AGUEDA			1			1	1	-1
HOSPITAL DISTRITAL DA FIGUEIRA DA FOZ, E.P.E.		1	1	1	1	4	4	6
HOSPITAL DR. FRANCISCO ZAGALO - OVAR			1			1	1	-1
HOSPITAL INFANTE D. PEDRO, E.P.E. - AVEIRO	1	3	1	2	7	7	7	11
HOSPITAL JOSE LUCIANO CASTRO - ANADIA		1				1	1	-1
IPOCOIMBRAFG, E.P.E.	2	4	3			9	9	9
UNIDADE LOCAL DE SAÚDE DA GUARDA, E.P.E.		1				1	1	6
UNIDADE LOCAL DE SAÚDE DE CASTELO BRANCO, E.P.E.			2			2	2	4
Lisboa e Vale do Tejo	42	41	67	79	6	193	235	210
CENTRO HOSPITALAR BARREIRO MONTIJO, E.P.E.		2	1	2		5	5	8
CENTRO HOSPITALAR DE LISBOA CENTRAL, E.P.E.	12	5	13	19	2	39	51	30
CENTRO HOSPITALAR DE LISBOA OCIDENTAL, EPE	7	7	8	6		21	28	20
CENTRO HOSPITALAR DE SETÚBAL E.P.E.			2	5		7	7	8
CENTRO HOSPITALAR DO MEDIO TEJO, E.P.E.		1	4	5		10	10	10
CENTRO HOSPITALAR LISBOA NORTE, E.P.E.	12	5	5	10	3	23	35	30
CENTRO HOSPITALAR OESTE NORTE				1	1	1	1	6
CENTRO HOSPITALAR TORRES VEDRAS			1			1	1	6
HFF, E.P.E.	3	4	8	8		20	23	20
HOSPITAL CURRY CABRAL, E.P.E.	3	2	9	3		14	17	10
HOSPITAL DE REYNALDO DOS SANTOS - V.F.XIRA				2		2	2	10
HOSPITAL DISTRITAL DE SANTARÉM, E.P.E.	3	3	2	4	1	10	13	8
HOSPITAL GARCIA DE ORTA, E.P.E. - ALMADA		4	4	3		11	11	18
INST.PORT.ONC.FRAN.GENTIL-E.P.E.	2	6	5	7		18	20	18
MATERNIDADE ALFREDO DA COSTA				2		2	2	-2
CENTRO HOSPITALAR DE CASCAIS	2	5	2	9		9	9	8
Norte	24	35	47	33	7	122	146	200
ARS NORTE					1	1	1	-1
CENTRO HOSP. DE TRÁS-OS-MONTES E ALTO DOURO, E.P.E.			4	1		5	5	12
CENTRO HOSP. V. N.GAIA ESPINHO, E.P.E.	4	6	2	2	2	12	16	17
CENTRO HOSP.ENTRE DOURO E VOUGA, E.P.E.	2	1	2	3		6	8	12
CENTRO HOSPITALAR POVOA VARSIM-VILA DO CONDE, E.P.E.								4
CENTRO HOSPITALAR DO ALTO AVE, E.P.E.			5	1		6	6	10
CENTRO HOSPITALAR DO MÉDIO AVE, E.P.E.	7	2	4			13	13	10
CENTRO HOSPITALAR DO NORDESTE E.P.E.			1	1	2	2	2	6
CENTRO HOSPITALAR DO PORTO, E. P. E.	8	3	8	5	1	17	25	20
CENTRO HOSPITALAR DO TÁMEGA E SOUSA, E. P. E.			2	1	3	3	3	16
ESCALA BRAGA - SOC.GESTORA DO ESTABELECIMENTO, S.A	4		4	2	1	7	11	20
HOSPITAL DE SANTA MARIA MAIOR, E.P.E. - BARCELOS								4
CENTRO HOSPITALAR S. JOAO, E.P.E.		8	7	5	1	21	21	30
INST.PORT.ONC.FRAN.GENTIL-E.P.E.	5	7	8	6		21	26	21
ULS DO ALTO MINHO, E.P.E.								10
UNIDADE LOCAL SAÚDE DE MATOSINHOS, E.P.E.	1	3	3	2		8	9	8
Total	101	94	151	149	25	419	520	548

Avaliação Especialidades Médicas em Portugal

RADIOLOGIA

RADIOLOGIA	2011	2012	2013	2014	2015	2016	2017	2018	2019	2020	2021	2022	2023	2024	2025	2026	2027	2028	2029	2030
Entradas	13	22	16	15	15	22	21	21	24	26	27	27	29	29	30	30	31	32	32	32
Saídas	5	6	2	2	6	5	4	11	12	14	14	14	21	18	16	29	20	26	17	8

Entrada de Especialistas vs Aposentações



Avaliação Especialidades Médicas em Portugal

RADIOTERAPIA

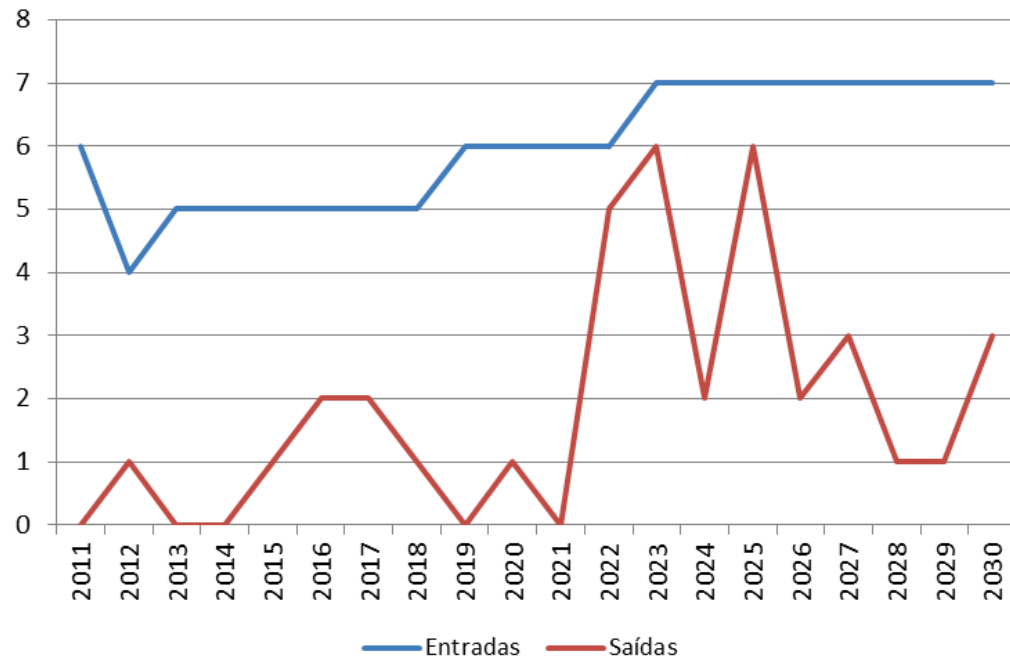
Região/Instituição	Grupo Profissional					Total	Total Geral
	Pré carreira	Pessoal Médico					
		30-39	40-49	50-59	60+		
Alentejo	1						1
HOSPITAL DO ESPIRITO SANTO - ÉVORA, E.P.E.	1						1
Centro	8	3	5	5	1	14	22
H.U.C.,E.P.E.	3		1	4	1	6	9
HOSPITAL DE S. TEOTONIO, S.A. - VISEU	1						1
HOSPITAL INFANTE D. PEDRO, E.P.E. - AVEIRO			1			1	1
IPOCOIMBRAFG, E.P.E.	4	3	3	1		7	11
Lisboa e Vale do Tejo	12	6	6	12	1	25	37
CENTRO HOSPITALAR BARREIRO MONTIJO, E.P.E.			3		1	4	4
CENTRO HOSPITALAR DE LISBOA CENTRAL, E.P.E	1						1
CENTRO HOSPITALAR LISBOA NORTE, E.P.E.	4	2	1	6		9	13
HFF, E.P.E.		1				1	1
HOSPITAL GARCIA DE ORTA, E.P.E. - ALMADA				1		1	1
INST.PORT.ONC.FRAN.GENTIL-E.P.E.	7	3	2	5		10	17
Norte	7	4	8	9	1	22	29
CENTRO HOSP. DE TRÁS-OS-MONTES E ALTO DOURO, E.P.E		2		1		3	3
HOSPITAL S. JOAO, E.P.E.			4	1		5	5
INST.PORT.ONC.FRAN.GENTIL-E.P.E.	7	2	4	7	1	14	21
Total	28	13	19	26	3	61	89

Avaliação Especialidades Médicas em Portugal

RADIOTERAPIA

RADIOTERAPIA	2011	2012	2013	2014	2015	2016	2017	2018	2019	2020	2021	2022	2023	2024	2025	2026	2027	2028	2029	2030
Entradas	6	4	5	5	5	5	5	5	6	6	6	6	7	7	7	7	7	7	7	7
Saídas	0	1	0	0	1	2	2	1	0	1	0	5	6	2	6	2	3	1	1	3

Entrada de Especialistas vs Aposentações



Avaliação Especialidades Médicas em Portugal

REUMATOLOGIA

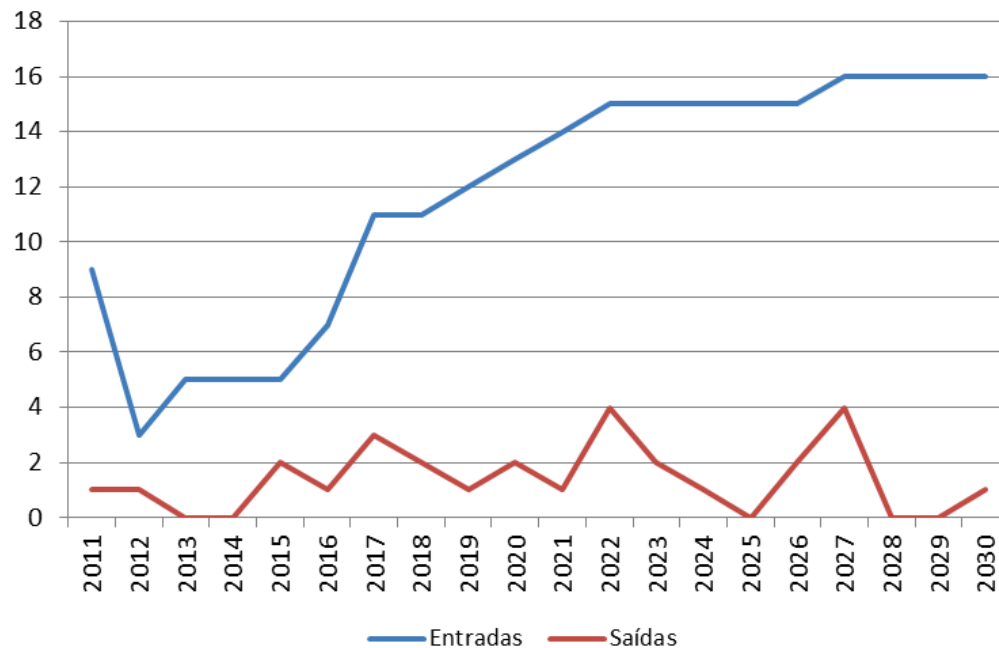
Região/Instituição	Grupo Profissional					Total	Total Geral	Desejáveis	Diferença
	Pré carreira	Pessoal Médico							
		30-39	40-49	50-59	60+				
Alentejo	1	1				1	2	5	4
HOSPITAL DO ESPIRITO SANTO - ÉVORA, E.P.E.	1	1				1	2	5	4
Algarve		1				1	1	5	4
HOSPITAL DE FARO		1				1	1	5	4
Centro	5	5	5	2		12	17	18	6
CENTRO HOSPITALAR DA COVA DA BEIRA, E.P.E.			1			1	1		-1
C.H.U.C., E.P.E.	4	1	3	2		6	10	7	1
HOSPITAL DE S. TEOTONIO, S.A. - VISEU	1	2				2	3	5	3
HOSPITAL DE SANTO ANDRÉ, E.P.E. - LEIRIA								3	3
HOSPITAL INFANTE D. PEDRO, E.P.E. - AVEIRO		2	1			3	3	3	0
Lisboa e Vale do Tejo	11	13	9	9	4	35	46	34	-1
CENTRO HOSPITALAR DE LISBOA CENTRAL, EPE								6	6
CENTRO HOSPITALAR DE LISBOA OCIDENTAL, EPE	5	3	3	2	1	9	14	6	-3
CENTRO HOSPITALAR DO MEDIO TEJO, E.P.E.		1				1	1	2	1
CENTRO HOSPITALAR LISBOA NORTE, E.P.E.	6	6	4	5	2	17	23	7	-10
CENTRO HOSPITALAR OESTE NORTE		1				1	1		-1
H.F.F., E.P.E.								6	6
HOSPITAL GARCIA DE ORTA, E.P.E. - ALMADA		2	2	2	1	7	7	7	0
Norte	1	8	5	7		20	21	37	17
CENTRO HOSP. DE TRÁS-OS-MONTES E ALTO DOURO, E.P.E		1				1	1	6	5
CENTRO HOSP. V. N.GAIA ESPINHO, E.P.E.		2				2	2	7	5
CENTRO HOSP. ENTRE DOURO E VOUGA, E.P.E.			1			1	1		-1
CENTRO HOSPITALAR DO PORTO, E.P.E.								4	4
CENTRO HOSPITALAR DO TÂMEGA E SOUSA, E.P.E.								4	4
ESCALA BRAGA - SOC.GESTORA DO ESTABELECIMENTO, S.A		1				1	1	6	5
CENTRO HOSPITALAR S. JOAO, E.P.E.		3	2	5		10	10	7	-3
UNIDADE LOCAL DE SAÚDE DO ALTO MINHO, E.P.E.	1	1	2	2		5	6	3	-2
Total	18	28	19	18	4	69	87	99	30

Avaliação Especialidades Médicas em Portugal

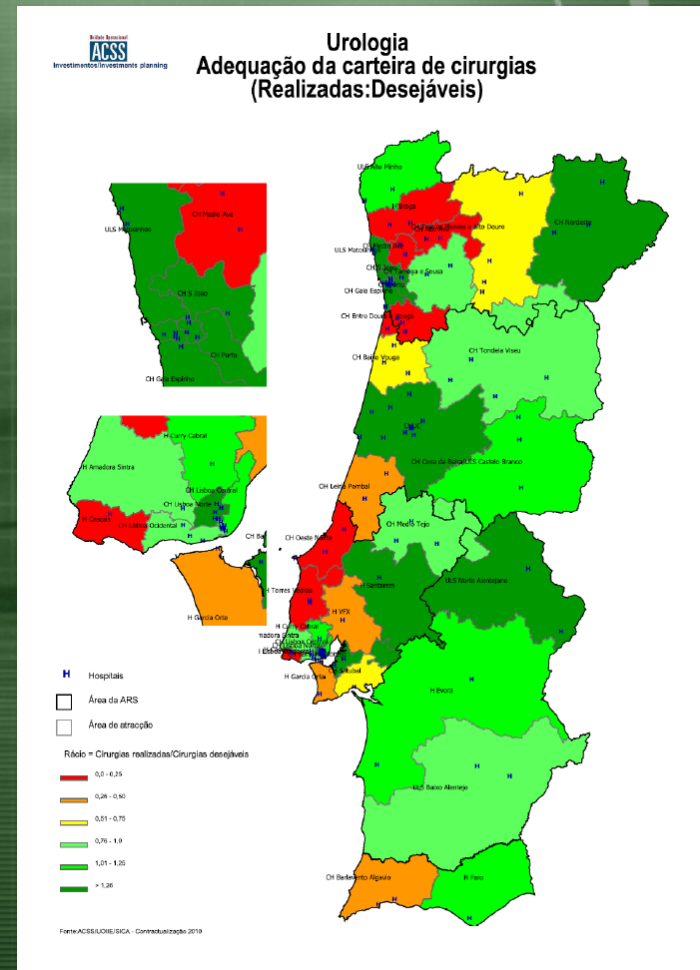
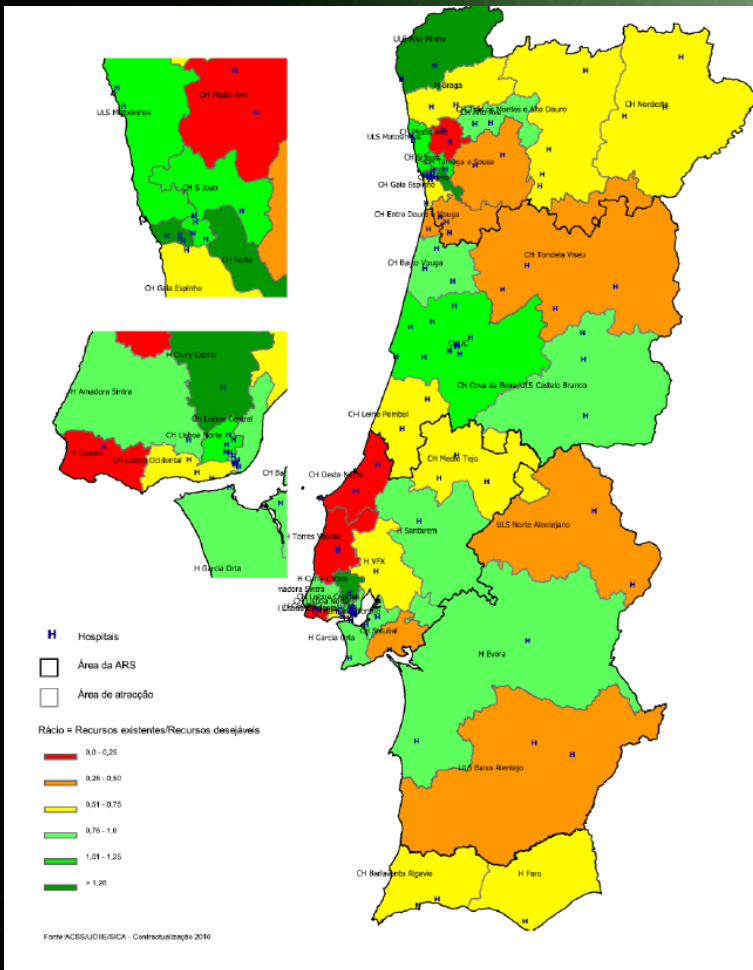
REUMATOLOGIA

REUMATOLOGIA	2011	2012	2013	2014	2015	2016	2017	2018	2019	2020	2021	2022	2023	2024	2025	2026	2027	2028	2029	2030
Entradas	9	3	5	5	5	7	11	11	12	13	14	15	15	15	15	15	16	16	16	16
Saídas	1	1	0	0	2	1	3	2	1	2	1	4	2	1	0	2	4	0	0	1

Entrada de Especialistas vs Aposentações



Avaliação Especialidades Médicas em Portugal



Avaliação Especialidades Médicas em Portugal

UROLOGIA

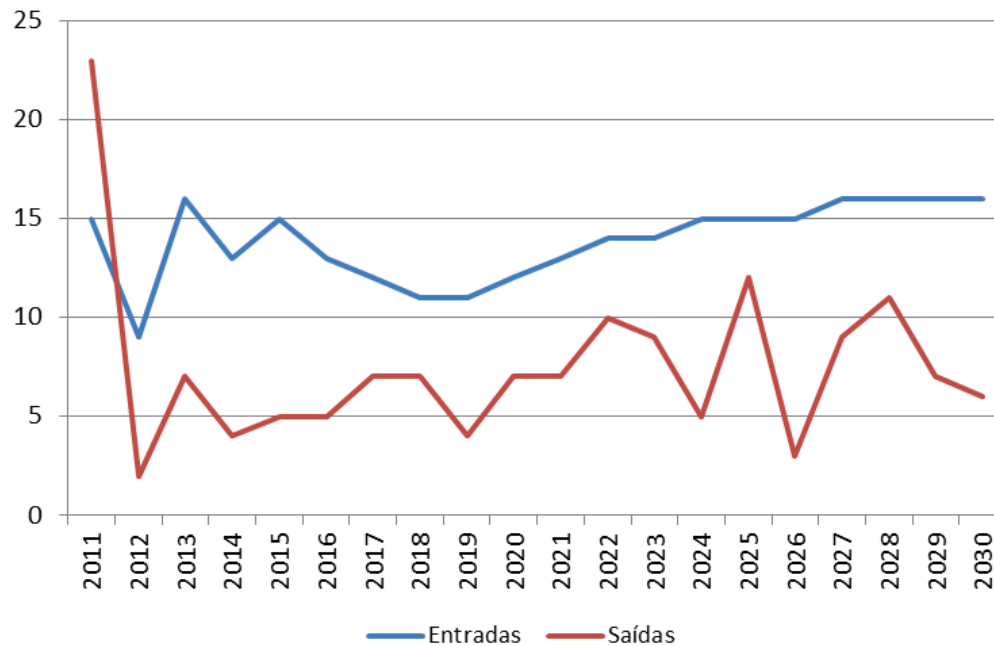
Região/Instituição	Grupo Profissional					Total Geral	Desejáveis	Diferença
	Pré carreira	Pessoal Médico						
		0-30	30-39	40-49	50-59			
Alejejo		2	2	5		9	14	5
HOSPITAL DO ESPÍRITO SANTO - ÉVORA, E.P.E.			2	1	2	5	5	0
HOSPITAL LITORAL ALENTEJANO, E.P.E.			1			1	1	0
UNIDADE LOCAL DE SAÚDE DO BAIXO ALENTEJO, E.P.E.				2		2	2	0
UNIDADE LOCAL DE SAÚDE DO NORTE ALENTEJANO, E.P.E.				1		1	1	0
Algarve	2		2	3	2	7	9	2
CENTRO HOSPITALAR DO BARLAVENTO ALGARVIO, E.P.E.				1	1	2	2	0
HOSPITAL DE FARO	2		2	2	1	5	7	2
Centro	18		8	8	12	14	42	60
CENTRO HOSPITALAR COIMBRA, E.P.E.	5		2	2	1	2	7	12
CENTRO HOSPITALAR DA COVA DA BEIRA, E.P.E.				1	2	3	3	0
C.H.U.C., E.P.E.	8		3	3	2	4	12	20
HOSPITAL DE S. TEOTÓNIO, S.A. - VISEU	3			1	2	3	6	7
HOSPITAL DISTRITAL DA FIGUEIRA DA FOZ, E.P.E.				1		1	1	0
HOSPITAL DR. FRANCISCO ZAGALO - OVAR				1		1	1	0
HOSPITAL INFANTE D. PEDRO, E.P.E. - AVEIRO			2	1	1	4	4	0
Hospital Santo André-Leiria, E.P.E.					3	3	3	0
IPOCOIMBRAFG, E.P.E.	2		1	1	1	2	5	7
ULS DA GUARDA, E.P.E.							3	3
UNIDADE LOCAL DE SAÚDE DE CASTELO BRANCO, E.P.E.				2	1	3	3	0
Usbo e Vale do Tejo	31	1	10	22	39	19	91	122
ADMINISTRAÇÃO REGIONAL SAÚDE USBOA VALE TEJO, I.P.						2	2	0
CENTRO HOSPITALAR BARREIRO MONTIJO, E.P.E.	1			3	3	6	7	4
CENTRO HOSPITALAR DE USBOA CENTRAL, E.P.E.	8		1	4	6	2	13	21
CENTRO HOSPITALAR DE USBOA OCCIDENTAL, EPE	5		3	1	1	2	7	12
CENTRO HOSPITALAR DE SETÚBAL E.P.E.				2	1	3	3	0
CENTRO HOSPITALAR DO MEDIO TEJO, E.P.E.				2	1	3	3	0
CENTRO HOSPITALAR USBOA NORTE, E.P.E.	8		2	2	7	4	15	23
CENTRO HOSPITALAR OESTE NORTE, E.P.E.								4
CENTRO HOSPITALAR TORRES VEDRAS								3
HFF, E.P.E.	3	1	3	2	7		13	16
HOSPITAL CURRY CABRAL, E.P.E.	5		1		3	5	9	14
HOSPITAL DE REYNALDO DOS SANTOS - V.F.XIRA					2	1	3	3
HOSPITAL DISTRITAL DE SANTARÉM, E.P.E.				1	2	1	4	4
HOSPITAL GARCIA DE ORTA, E.P.E. - ALMADA				3	3	1	7	7
INST.PORT.ONC.FRAN.GENTIL-E.P.E.	1			2	3		5	6
CENTRO HOSPITALAR DE CASCAIS						1	1	1
Norte	20		23	26	22	11	82	102
ARS NORTE						1	1	1
CENTRO HOSP. DE TRÁS-OS-MONTES E ALTO DOURO, E.P.E.				1	3	1	5	5
CENTRO HOSP. V. N.GAIA ESPINHO, E.P.E.	3		2		2	1	5	8
CENTRO HOSP ENTRE DOURO E VOLUGA, E.P.E.			1	1	2		4	4
CENTRO HOSPITALAR DO ALTO AVE, E.P.E.			1	3		1	5	5
CENTRO HOSPITALAR DO MÉDIO AVE, E.P.E.								5
CENTRO HOSPITALAR DO NORDESTE, E.P.E.				2		2	2	3
CENTRO HOSPITALAR DO PORTO, E. P. E.	9		2	5	4	4	15	24
CENTRO HOSPITALAR DO TÂMEGA E SOUSA, E. P. E.			3		2		5	5
ESCALA BRAGA - SOC.GESTORA DO ESTABELECIMENTO, S.A	3		3	2	2	1	8	11
CENTRO HOSPITALAR S. JOAO, E.P.E.			3	4	5	1	13	13
INST.PORT.ONC.FRAN.GENTIL-E.P.E.	3		4	1	2		7	10
UNIDADE LOCAL DE SAÚDE DO ALTO MINHO, E.P.E.			1	5		1	7	7
UNIDADE LOCAL SAÚDE DE MATOSINHOS, E.P.E.	2		3	2			5	7
Total	71	1	45	61	80	44	231	302

Avaliação Especialidades Médicas em Portugal

UROLOGIA

UROLOGIA	2011	2012	2013	2014	2015	2016	2017	2018	2019	2020	2021	2022	2023	2024	2025	2026	2027	2028	2029	2030
Entradas	15	9	16	13	15	13	12	11	11	12	13	14	14	15	15	15	16	16	16	16
Saídas	23	2	7	4	5	5	7	7	4	7	7	10	9	5	12	3	9	11	7	6

Entrada de Especialistas vs Aposentações



Avaliação Especialidades Médicas em Portugal

Especialidade	N.º de especialistas existentes (2011)	Rácio existente (2011)	N.º médicos desejável (ACSS)	Rácio (ACSS)	Rácio EU 15 (2005)
Anatomia Patológica	164	1,6	197	2,0	2,0
Anestesiologia	1287	12,8	1176	11,7	13,6
Cardiologia	478	4,8	364	3,6	5,2
Cardiologia Pediátrica	46	2,9	47	3,0	2,9
Cirurgia Cardio-Torácica	76	0,8	80	0,8	0,9
Cirurgia Geral	1092	10,9	1047	10,4	12,4
Cirurgia Maxilo-Facial	37	0,4			0,6
Cirurgia Pediátrica ⁽¹⁾	72	0,7	70	0,7	5,4
Cirurgia Plástica e Reconstructiva	106	1,1	136	1,4	1,4
Cirurgia Vascular	101	1,0	152	1,5	1,2
Dermatologia	159	1,6	246	2,4	2,1
Endocrinologia	115	1,1	139	1,4	1,4
Estomatologia	140	1,4			1,7
Gastroenterologia	285	2,8	300	3,0	3,1
Genética Médica	10	0,1	40	0,4	0,1
Ginecologia ⁽²⁾	885	8,8	867	19,6	23,3
Hematologia Clínica	118	1,2			1,5
Imunoalergologia	80	0,8	66	0,7	0,9
Imunohemoterapia	164	1,6			2,4
Infeciologia	99	1,0	135	1,3	1,0
Medicina Física e de Reabilitação	248	2,5	245	2,4	3,0
Medicina Interna	1548	15,4	2154	21,5	16,4
Medicina Nuclear	34	0,3	40	0,4	0,4
Nefrologia	191	1,9	186	1,9	2,0
Neurocirurgia	127	1,3	150	1,5	1,6
Neurologia	301	3,0	288	2,9	3,1
Neurorradiologia	110	1,1			1,0
Oftalmologia	435	4,3	483	4,8	5,4
Oncologia	122	1,2	190	1,9	0,9
Ortopedia	620	6,2	729	7,3	7,3
Otorrinologia	293	2,9	307	3,1	3,6
Patologia Clínica	378	3,8			5,0
Pediatria ⁽³⁾	1074	10,7			75,4
Pedopsiquiatria ⁽³⁾	84	0,8	150	9,5	6,8
Pneumologia	385	3,8	358	3,6	4,3
Psiquiatria	427	4,3	550	5,5	6,2
Radiologia	441	4,4	548	5,5	4,5
Radioterapia	63	0,6	70	0,7	0,8
Reumatologia ⁽⁴⁾	100	1,0	99	1,0	0,8
Urologia	233	2,3	266	2,6	2,6
Medicina Geral e Familiar	5478	54,6	6444	64,2	81,4
Saúde Pública	347	3,5	375	3,7	5,4
Nº de habitantes (Census 2011)	10.041.813				
		⁽¹⁾ Só cirurgia pediátrica			
		⁽²⁾ Mulheres com mais de 15 anos			
		⁽³⁾ População com menos de 15 anos			
		⁽⁴⁾ Inclui 25 especialistas do Instituto Português de Reumatologia			