

Transformações necessárias na educação e formação da população adulta



João Couvaneiro

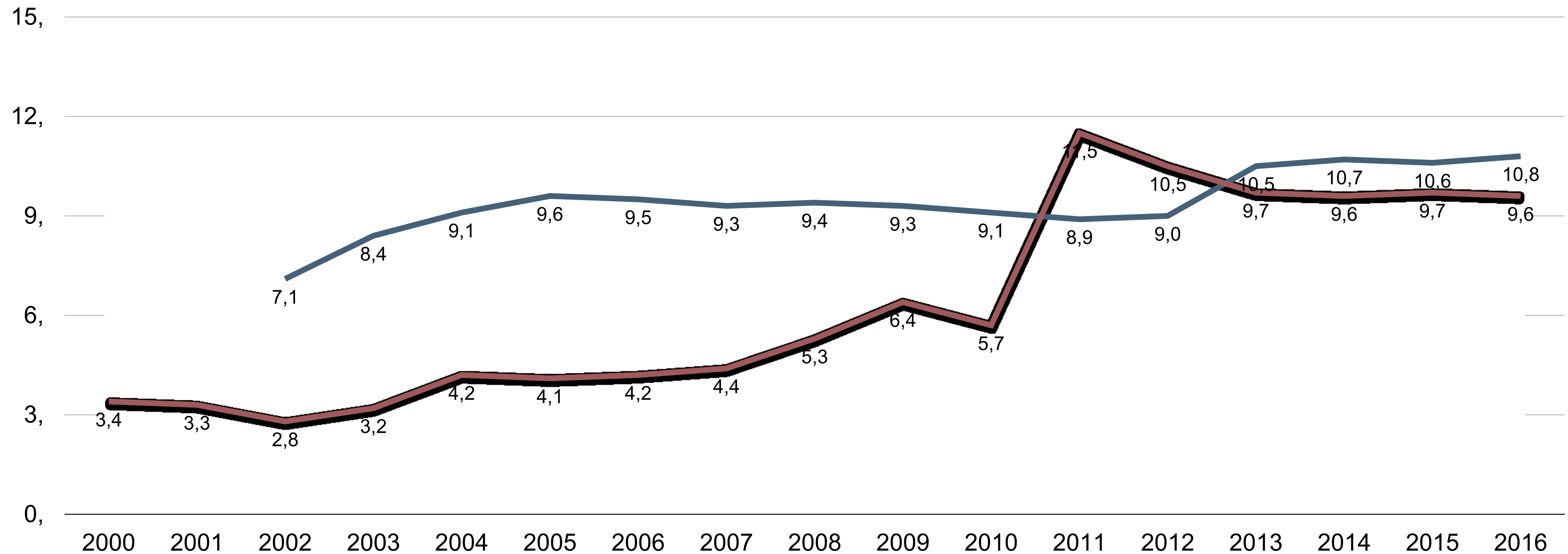
Assembleia da República, 21 de junho de 2017

Diagnóstico

- Cerca de 55% dos adultos (25-64 anos) não concluíram o ensino secundário;
- Os jovens entre os 20-24 que não estão em processos de educação, emprego ou formação (NEETs) são cerca de 20% desse grupo etário;
- Taxa de participação de adultos em atividades de aprendizagem ao longo da vida é de apenas 9,6%;
- Adultos pouco qualificados são os mais afetados pelo desemprego;
- Desemprego de longa duração e baixas qualificações dificultam regresso ao mercado de trabalho;
- Exigências crescentes do mercado de trabalho: empregadores exigem competências cada vez mais elevadas e/ou especializadas.

Diagnóstico

Taxa de Participação em ALV (25-64 anos)

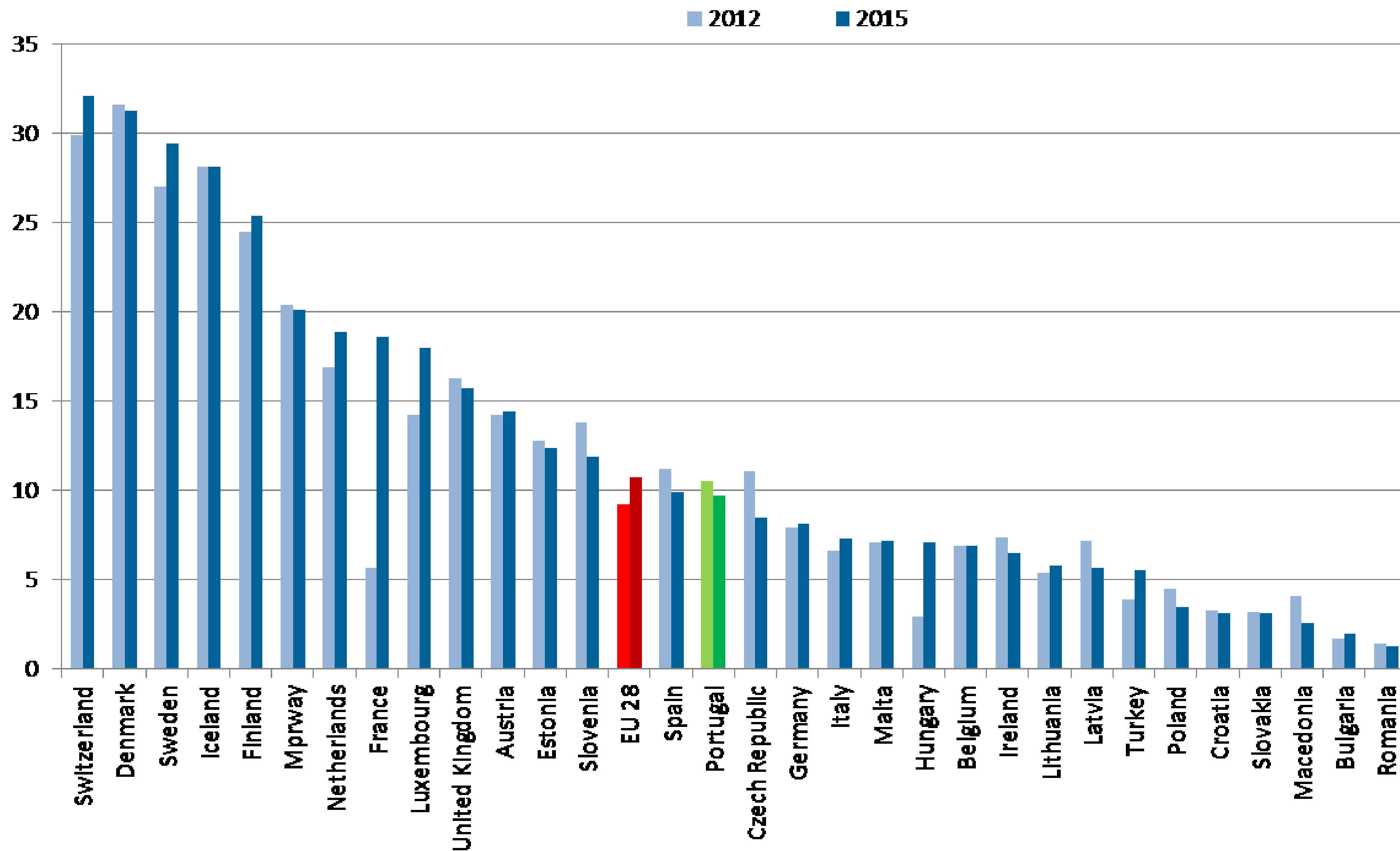


Fonte: EU LFS, Eurostat.

—EU28

—Portugal

Diagnóstico (formação de adultos - ALV)

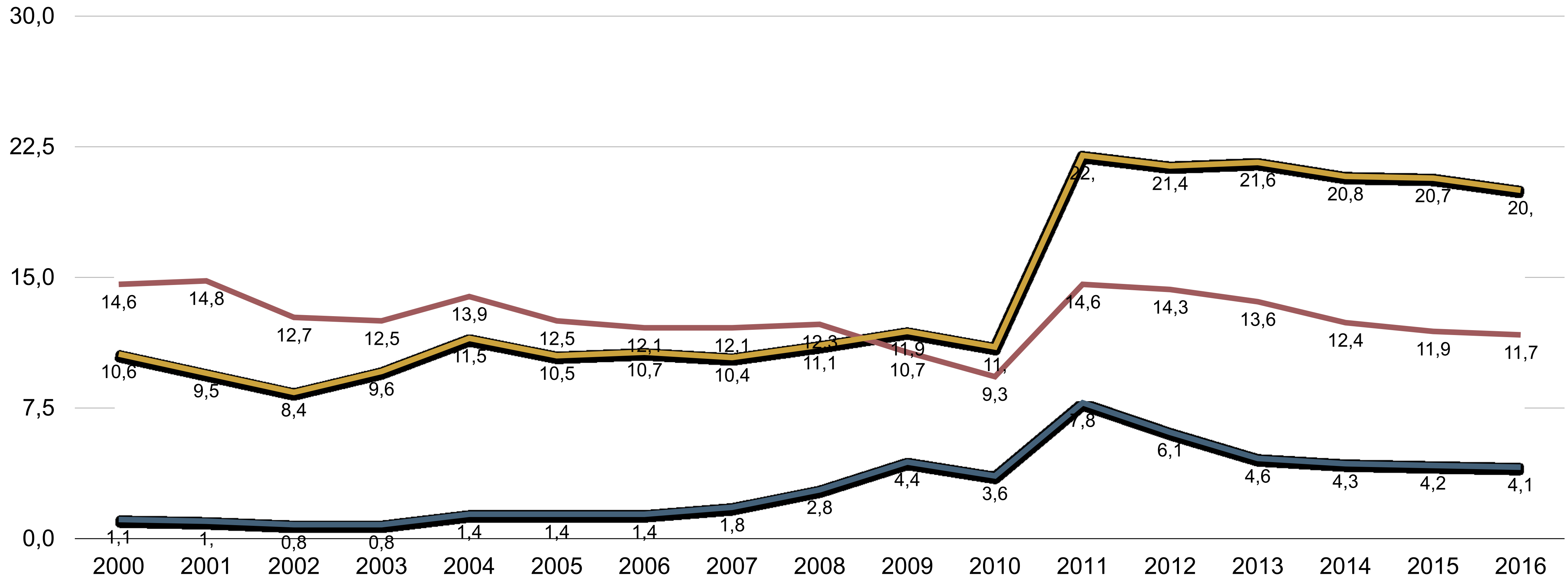


Adultos em processos de ALV

Fonte: Eurostat 2016
(database on lifelong learning)

Diagnóstico

Taxa de Participação em ALV (25-64 anos) por nível de educação (Pt)



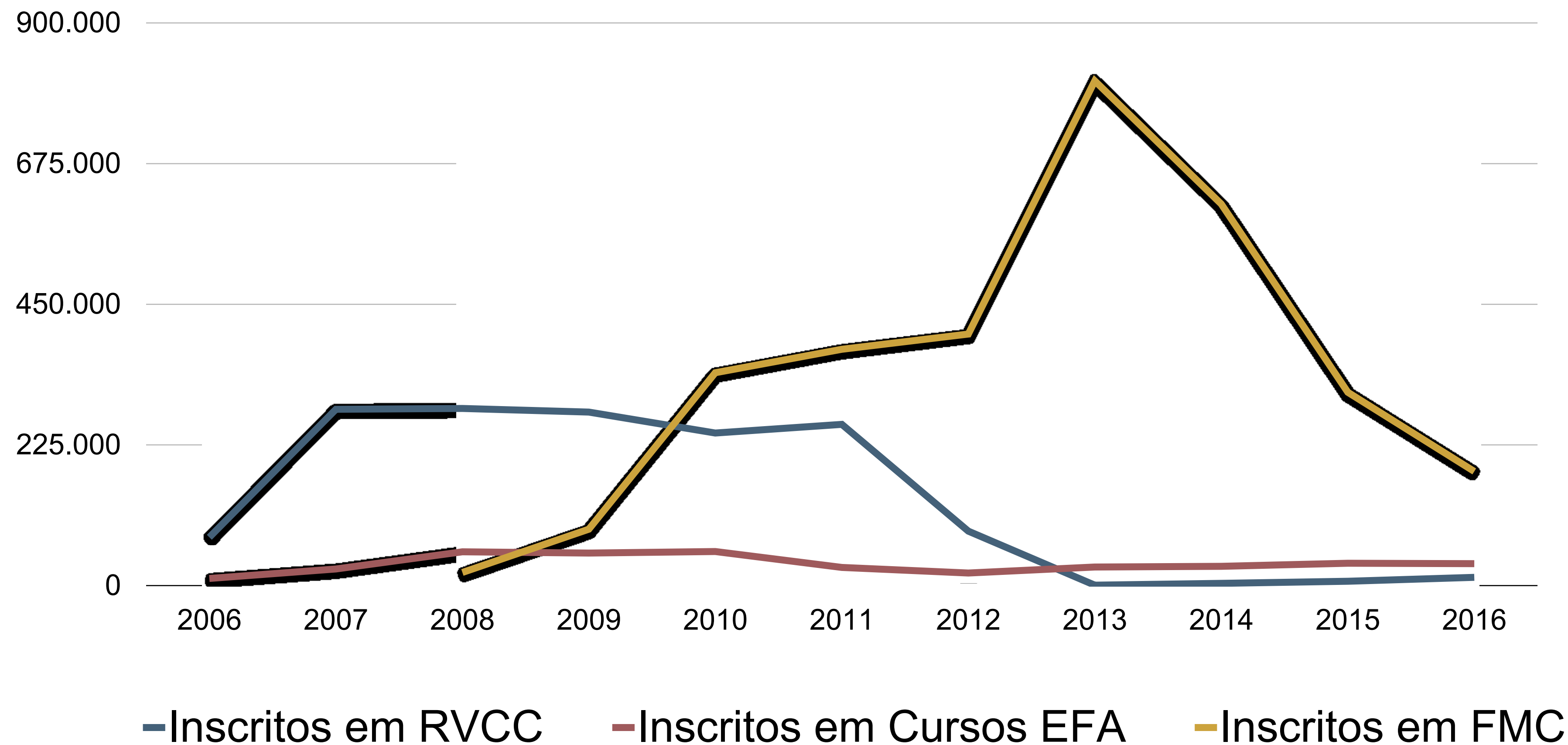
— ISCED 0-2

— ISCED 3-4

— ISCED 5-8

Diagnóstico

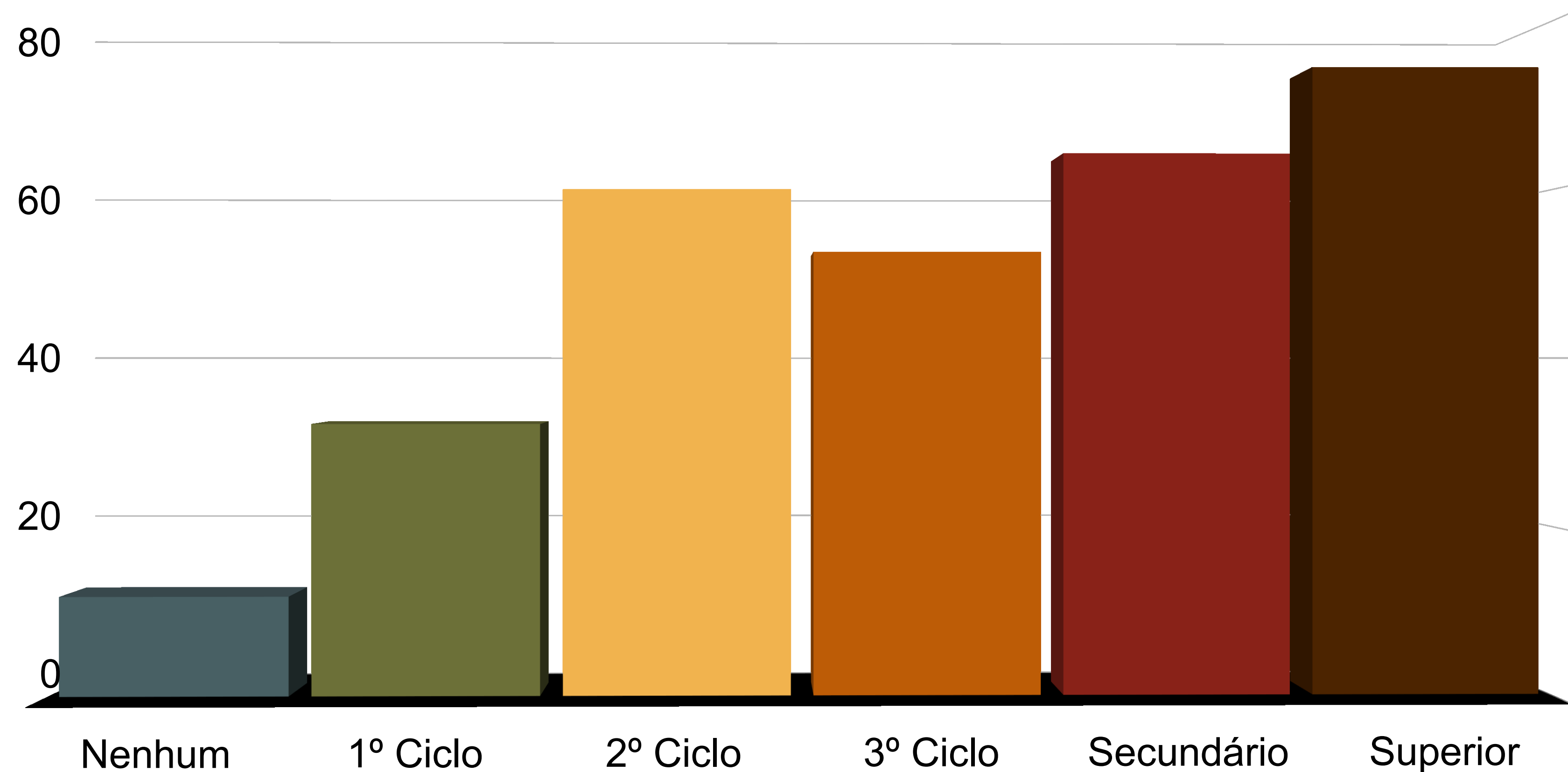
Inscritos em ofertas de qualificação de adultos, Portugal (2006-2016)



NOTA: Inscritos em RVCC/ Centros e Cursos EFA, até 2013, dados do relatório da Iniciativa Novas Oportunidades; depois de 2013, dados retirados do BIMEC.

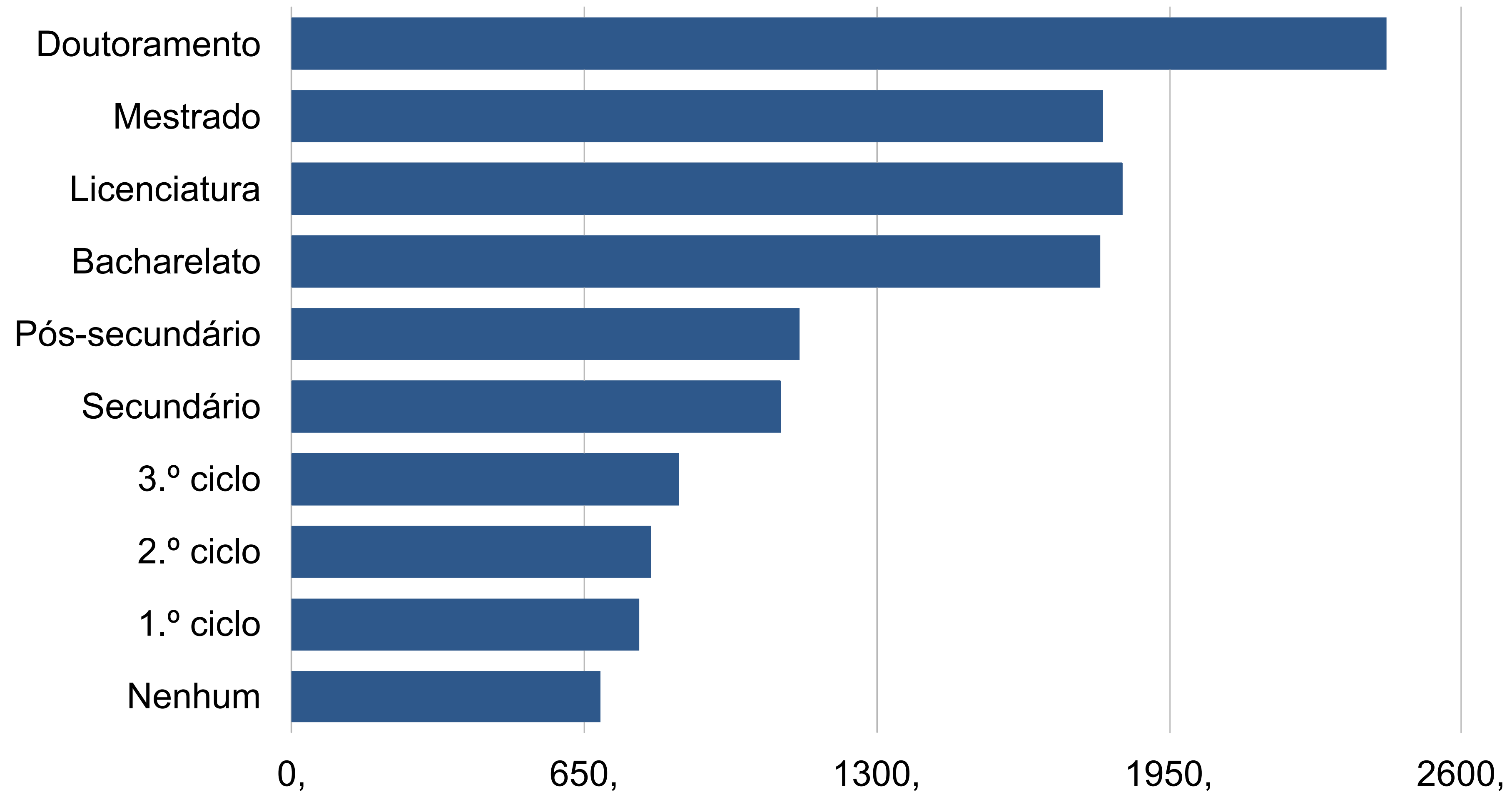
Diagnóstico

Taxa de emprego, por nível de escolaridade mais elevado completo.



Diagnóstico

Rendimento médio mensal, por nível de escolaridade mais elevado completo



Fonte dos dados: GEP/MTSSS

Diagnóstico (centros de educação e formação de adultos)

Indicadores de atividade	2007	2008	2009	2010	2011	2012	2013	2014	2015
N.º de Centros	271	463	460	459	452	424	4 ⁵⁾	241	241
Inscrições	281 981	283 399	277 619	243 971	257 951	87 147	776	40 569	57 862
Encaminhamentos	11 358	185 759	264 759	229 820	212 123	91 605	2 078	20 225	47 669
Certificações RVCC	56 025	77 483	117 528	106 053	102 932	75 250	3 400	37	2 622

Fonte: ANQEP

Desafios

- **Assumir a plena integração** da educação e formação da população adulta no sistema educativo;
- **Assegurar estabilidade e resiliência das políticas;**
- **Melhorar as representações sociais** associadas aos processos de educação e formação da população adulta;
- **Garantir o financiamento e a sustentabilidade** das políticas e iniciativas de educação e formação da população adulta;
- **Reforçar** (permanentemente) a **qualidade dos processos** de educação e formação da população adulta;

Desafios

- **Dar um novo impulso** à educação e formação da população adulta, promovendo o desenvolvimento (contínuo) das diversas “literacias”;
- Apostar na **Educação e Formação Formal** sem desperdiçar o **contributo** e a complementaridade **das aprendizagens não formais**;
- **Conquistar os “resistentes” e os “desencorajados”** para a aprendizagem ao longo da vida;
- Utilizar a educação e formação de adultos para **promover a inclusão social e a igualdade de género**;
- **Reduzir a desigualdade na participação** (níveis de qualificação) em ações de aprendizagem ao longo da vida;

Desafios

- Promover o **funcionamento de redes e parcerias locais**, serviços de proximidade, plataformas de mobilização e orientação para a aprendizagem ao longo da vida;
- **Apostar na informação e na divulgação** da educação e formação da população adulta;
- Garantir a **relevância e os resultados de aprendizagem** da educação e formação da população adulta;
- Dar resposta aos **novos requisitos do mercado de trabalho** (*upskilling e reskilling*).