

Planos de Desenvolvimento Pessoal, Social e Comunitário 2021/22

1169 técnicos contratados

Para implementar as medidas PDPSC desenhadas pelas Escolas, são disponibilizados recursos suplementares de pessoal técnico especializado de diferentes áreas que desenvolvem a sua ação em estreita articulação com o corpo docente e a comunidade educativa.



982
ETI



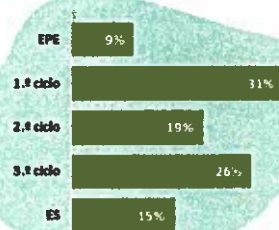
791 Unidades Orgânicas

98%

Um acréscimo de 123 Escolas face ao ano letivo 2020/21.

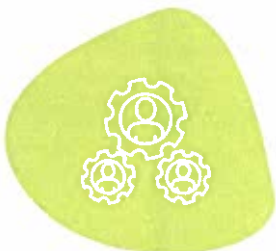
Mais de 450 mil alunos

Cerca de 71% dos alunos-alvo de intervenção são do ensino básico.



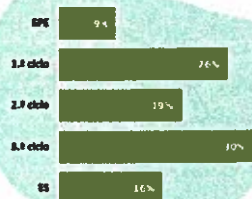
Práticas de Articulação

O trabalho é realizado em articulação com docentes, assistentes operacionais e com as diferentes estruturas da escola e da comunidade, como a EMAEI, conselhos de turma/ano, Biblioteca Escolar e redes de apoio comunitário.



39 527 Docentes

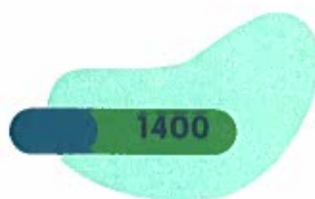
Número apurado por medida e por ciclo de ensino, podendo o mesmo docente ter sido contabilizado em cada escola mais do que uma vez



35% dos docentes trabalham com crianças e alunos da EPE e do 1.º ciclo

O 3.º ciclo destaca-se também pelo número de docentes envolvidos nos PDPSC.

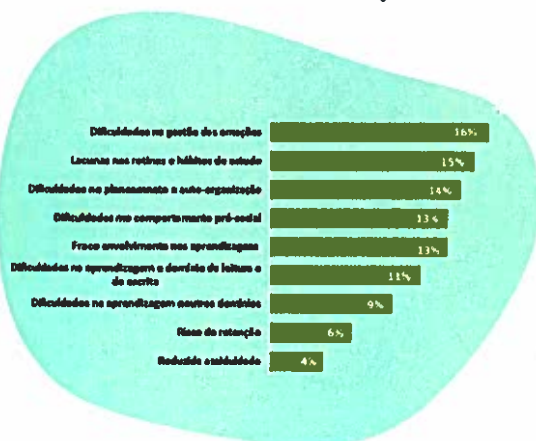
Planos de Desenvolvimento Pessoal, Social e Comunitário 2021/22



Medidas PDPSC

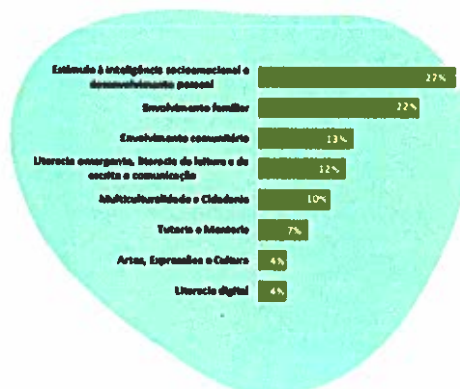
De acordo com as necessidades das Escolas, numa lógica de bottom-up, desenharam 1400 medidas PDPSC

Razões das intervenções



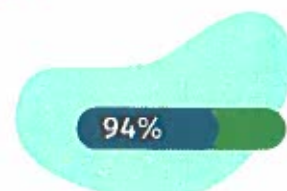
Áreas de intervenção das medidas PDPSC

As oito áreas de intervenção das 1400 medidas dos PDPSC distribuem-se, por ordem decrescente da seguinte forma.



Perceção de impacto

As Escolas avaliam as medidas PDPSC implementadas com uma perceção de impacto alto e muito alto de 94%



Referências

Verdasca, J., Magro, C. T., Neves, A., Fonseca, H., Felixa, J., João, O., Procópio, M., & Simão, M.L. (2022). PDPSC - 2.º Relatório intermédio. ME/PNPSE. <https://pnpse.min-educ.pt/pdpscrelatoriointermedo21-22>