

**VISITA DO GRUPO DE TRABALHO DA EDUCAÇÃO ESPECIAL DA
COMISSÃO PARLAMENTAR DE EDUCAÇÃO, CIÊNCIA E CULTURA DA ASSEMBLEIA DA REPÚBLICA**

Nuno Mangas
Presidente do IPLeiria

INSTITUTO POLITÉCNICO DE LEIRIA
CARATERIZAÇÃO GLOBAL



LICENCIATURAS – 8 197

MESTRADOS – 1 181

CET – 1 475

SUBTOTAL: 10 853

PÓS-GRADUAÇÕES

IPL 60+

CURSO PREPARATÓRIO

M23

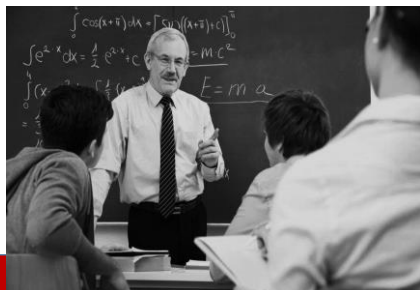
SUBTOTAL: 226

TOTAL: 11 079

ESTUDANTES



DOCENTES, INVESTIGADORES E COLABORADORES TÉCNICOS, ADMINISTRATIVOS E AUXILIARES



DOCENTES: 980 (725,4 ETI) DOS QUAIS 304 (293.1 ETI) DOUTORADOS

INVESTIGADORES: 2

ESPECIALISTAS: 9

COLABORADORES TÉCNICOS, ADMINISTRATIVOS E AUXILIARES:

310 (SC E ESCOLAS) + 137 (SAS)

3



OFERTA FORMATIVA

33 CET REGISTRADOS
(23 EM FUNCIONAMENTO)

63 CURSOS DE LICENCIATURA
(67 EM FUNCIONAMENTO)

40 CURSOS DE PÓS-GRADUAÇÃO APROVADOS
(2 EM FUNCIONAMENTO)

50 CURSOS DE MESTRADO
(33 EM FUNCIONAMENTO)

CURSOS EM REGIME DIURNO, PÓS-LABORAL E A DISTÂNCIA

5 ESCOLAS SUPERIORES

3 EM LEIRIA: ESECS, ESTG E ESSLEI
1 EM CALDAS DA RAINHA: ESAD.CR
1 EM PENICHE: ESTM

13 UNIDADES DE INVESTIGAÇÃO INTEGRADAS NO INDEA**3 UNIDADES ORGÂNICAS DE FORMAÇÃO (UED; FOR.CET FOR.ATIVOS)****1 UNIDADE ORGÂNICA DE INVESTIGAÇÃO (CDRSP NA MARINHA GRANDE)****1 UNIDADE ORGÂNICA DE APOIO À TRANSFERÊNCIA E VALORIZAÇÃO DO CONHECIMENTO CIENTÍFICO E TECNOLÓGICO (CTC/OTIC)****2 UNIDADES FUNCIONAIS: SAS E SAPE**

UNIDADES ORGÂNICAS E FUNCIONAIS



AS ESCOLAS SUPERIORES

ESCOLA SUPERIOR DE EDUCAÇÃO E CIÊNCIAS SOCIAIS

102 DOCENTES ETI | 1715 ESTUDANTES 1º E 2º CICLO

ÁREAS: FORMAÇÃO DE PROFESSORES; CIÊNCIAS SOCIAIS; COMUNICAÇÃO; TRADUÇÃO PORTUGÊS-CHINÊS; ANIMAÇÃO CULTURAL; DESPORTO.



leiria

ESCOLA SUPERIOR DE TECNOLOGIA E GESTÃO

301,4 DOCENTES ETI | 4095 ESTUDANTES 1º E 2º CICLO

ÁREAS: ENGENHARIA E TECNOLOGIA; GESTÃO; MARKETING; CONTABILIDADE; SOLICITADORIA; PROTEÇÃO CIVIL; ADMINISTRAÇÃO PÚBLICA.



leiria

ESCOLA SUPERIOR DE ARTES E DESIGN

98,6 DOCENTES ETI | 1279 ESTUDANTES 1º E 2º CICLO

ÁREAS: ARTES PLÁSTICAS; DESIGN; TEATRO; SOM E IMAGEM



caldas da rainha



peniche

ESCOLA SUPERIOR DE TURISMO E TECNOLOGIA DO MAR

90,7 DOCENTES ETI | 1204 ESTUDANTES 1º E 2º CICLO

ÁREAS: BIOLOGIA E BIOTECNOLOGIA; TURISMO; ENGENHARIA ALIMENTAR.



leiria

ESCOLA SUPERIOR DE SAÚDE

53,3 DOCENTES ETI | 1085 ESTUDANTES 1º E 2º CICLO

ÁREAS: ENFERMAGEM; FISIOTERAPIA; TERAPIA DA FALA; TERAPIA OCUPACIONAL; DIETÉTICA.

MOBILIDADE DE ESTUDANTES

| | 2009/2010 | | 2010/2011 | | 2011/2012 | |
|--|-----------|----------|-----------|----------|-----------|----------|
| | OUTGOING | INCOMING | OUTGOING | INCOMING | OUTGOING | INCOMING |
| PROALV | 110 | 151 | 150 | 188 | 140 | 121 |
| ACORDOS BILATERAIS E OUTROS PROGRAMAS | 62 | 104 | 66 | 146 | 63 | 195 |
| TOTAL | 172 | 255 | 216 | 334 | 263 | 316 |

EVOLUÇÃO DOS DOCENTES DOUTORADOS

EVOLUÇÃO DA PERCENTAGEM DO DOCENTES COM O GRAU DE DOUTOR

| | 2010 | 2011 | 2012 |
|----------------|--------|--------|--------|
| ESECS | 31,4 % | 38,4 % | 48,2 % |
| ESTG | 36,2 % | 45,5 % | 52,7 % |
| ESAD.CR | 10 % | 13,9 % | 19,9 % |
| ESTM | 36,9 % | 49,9 % | 55,1 % |
| ESSLEI | 21,2 % | 19 % | 28,5 % |

IPL - % TOTAL DE DOCENTES HABILITADOS COM O
GRAU DE DOUTOR



2010

2011

2012

INSTALAÇÕES E EQUIPAMENTOS



6 CAMPI (LEIRIA, CALDAS DA RAINHA, PENICHE E MARINHA

GRANDE)

11 EDIFÍCIOS PEDAGÓGICOS

6 EDIFÍCIOS DE APOIO

2 EDIFÍCIOS DE INVESTIGAÇÃO

MAIS DE 90 LABORATÓRIOS, OFICINAS E

SALAS PRÁTICAS

BIBLIOTECAS ESPECIALIZADAS EM TODOS

OS CAMPI

REFEITÓRIOS, BARES E RESTAURANTES

8 RESIDÊNCIAS DE ESTUDANTES

10

PRODUÇÃO CIENTÍFICA



170 ARTIGOS CIENTÍFICOS PUBLICADOS EM 2012

(FONTE: SCOPUS, SCIRUS E WEB OF KNOWLEDGE)

| 2010 | 2011 | 2012 |
|------|------|------|
| 167 | 193 | 170 |

BOLSEIROS DE INVESTIGAÇÃO

| 2010 | 2011 | 2012 |
|------|------|------|
| 42 | 38 | 41 |

11

ATIVIDADES DE I&D

2009-2013



PROJETOS

| | TOTAL | NACIONAIS | INTERNACIONAIS |
|-----------------------------------|-------------|-------------|----------------|
| APROVADOS | 252 | 199 | 53 |
| APROVADOS (IPLERIA ENVOLVIDO) | 67.880.229€ | 46.757.245€ | 21.122.984€ |
| APROVADOS E ATRIBUÍDOS AO IPLERIA | 29.003.527€ | 26.399.621€ | 2.603.906 € |

VALES

| | TOTAL | IDT | INOVAÇÃO |
|--------------------------|------------------|-----|----------|
| ADJUDICADOS POR EMPRESAS | 75 2.364.821€ | 40 | 35 |

N.º PRESTAÇÕES DE SERVIÇOS AO EXTERIOR EXECUTADAS:

54 NUM MONTANTE GLOBAL DE 1.081.234€

EMPRESAS E ENTIDADES ENVOLVIDAS:

>200 NACIONAIS E INTERNACIONAIS (75% EMPRESAS E 25% OUTRAS ENTIDADES)

DIREITOS DE PROPRIEDADE INDUSTRIAL 2009-2013

137 pedidos a nível nacional

13 Patentes concedidas (16 pedidos em estudo)

9 Modelos de utilidade concedidos (10 pedidos reformulados)

15 Marcas concedidas (5 pedidos pendentes)

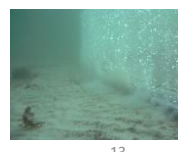
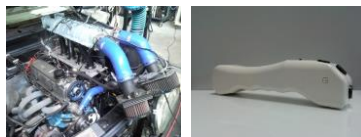
32 Desenhos ou modelos industriais (design) concedidos (1 pedido pendente)

3 Registos de direitos de autor

14 Pedidos de invenções fora do território nacional

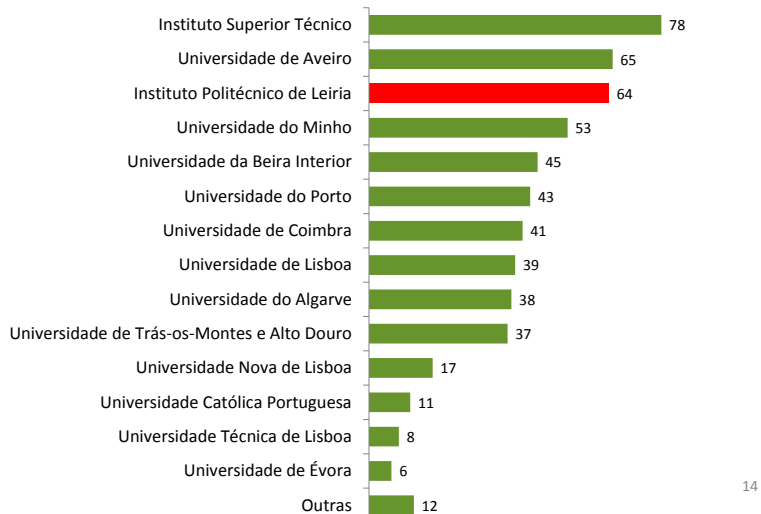
2 Concedidas (EUA e Chile)

9 Pendentes



DIREITOS DE PROPRIEDADE INDUSTRIAL 2009-2013

PEDIDOS POR INSTITUIÇÕES DE ENSINO SUPERIOR



14



SERVIÇOS DE AÇÃO SOCIAL

| | 2010/2011 | 2011/2012 | 2012/2013 |
|--------------------------------------|-----------|-----------|-----------|
| BOLSAS DE ESTUDO | | | |
| CANDIDATOS | 4.364 | 3.874 | 3.631 |
| BOLSEIROS | 3.110 | 2.375 | 2.343 |
| ALIMENTAÇÃO | | | |
| REFEITÓRIOS, BARES, RESTAURANTES | 18 | 17 | 16 |
| REFEIÇÕES SERVIDAS (REFEITÓRIOS) | 497.006 | 440.946 | 376.869 |
| ALOJAMENTO | | | |
| RESIDÊNCIAS | 10 | 9 | 9 |
| CAMAS OCUPADAS | 873 | 672 | 657 |
| SERVIÇOS MÉDICOS | | | |
| CONSULTAS MÉDICAS | 2.390 | 1.798 | 1.805 |
| ESTUDANTES COLABORADORES/FASE | | | |
| ESTUDANTES APOIADOS | 102 | 93 | 161 |

| DESPORTO | 2010/2011 | 2011/2012 | 2012/2013 |
|--------------------------------------|-----------|-----------|-----------------------------------|
| MODALIDADES DESPORTIVAS | 16 | 15 | 19 |
| ATLETAS EM COMPETIÇÃO | 259 | 216 | 182 |
| TÍTULOS COLETIVOS - NACIONAIS | 3 | 2 | 1 |
| TÍTULOS INDIVIDUAIS - NACIONAIS | 8 | 5 | 4 + COMPETIÇÕES AINDA EM CURSO |
| PARTICIPAÇÃO EM CAMPEONATOS EUROPEUS | 1 | 0 | COMPETIÇÕES AINDA EM CURSO |

SERVIÇOS DE AÇÃO SOCIAL



SERVIÇO DE APOIO AO ESTUDANTE - SAPE

| Nº DE PARTICIPANTES | 2009/2010 | 2010/2011 | 2011/2012 |
|--|-----------|-----------|-----------|
| APOIO A ESTUDANTES | | | |
| ATENDIMENTOS | 1206 | 776 | 1071 |
| APOIOS | 201 | 184 | 225 |
| FORMAÇÃO EM COMPETÊNCIAS TRANSVERSAIS | 377 | 189 | 143 |
| SEMINÁRIOS E WORKSHOPS | 273 | 731 | 269 |
| AÇÕES DE FORMAÇÃO | 145 | 289 | 211 |
| EVENTOS CIENTÍFICOS | 24 | 8 | 12 |



17

ATIVIDADES DE EXTENSÃO

ODER OBSERVATÓRIO PARA O DESENVOLVIMENTO ESTRATÉGICO DA REGIÃO DE LEIRIA (IPL, NERLEI, CIMPL, ADLEI)

INCUBAÇÃO DE EMPRESAS

IDD INCUBADORA D. DINIS

OPEN ASSOCIAÇÃO OPORTUNIDADES ESPECÍFICAS DE NEGÓCIO

OBITEC ASSOCIAÇÃO ÓBIDOS CIÊNCIA E TECNOLOGIA



- DIREÇÃO DA **NERLEI**
- PARTICIPAÇÃO NA FUNDAÇÃO **ESCOLA PROFISSIONAL DE LEIRIA**
- INTEGRAÇÃO DE **CONSELHOS GERAIS** DE VÁRIAS ESCOLAS BÁSICAS E SECUNDÁRIAS DA REGIÃO
- PARTICIPAÇÃO EM **ÓRGÃOS LOCAIS E REGIONAIS** (CONSELHO MUNICIPAL DE EDUCAÇÃO, CONSELHO MUNICIPAL DE JUVENTUDE, AMAE, OESTE SUSTENTÁVEL, CONSELHO REGIONAL DO CENTRO, REGIÃO DE TURISMO LEIRIA-FÁTIMA, ENERDURA)
- D. DINIS **BUSINESS SCHOOL**
- .../...

18

IPL (+) INCLUSIVO
www.maisinclusivo.ipleria.pt

OBRIGADO PELA VOSSA ATENÇÃO

