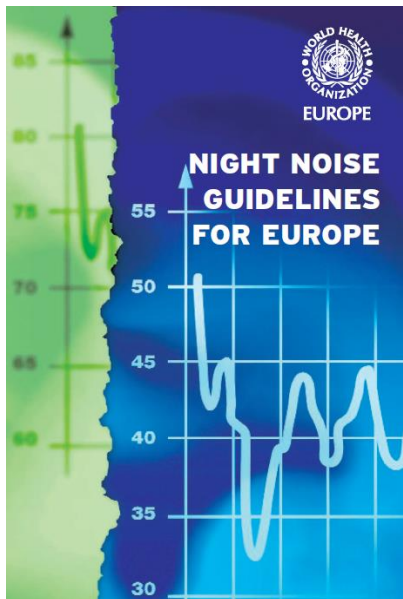




Campanha

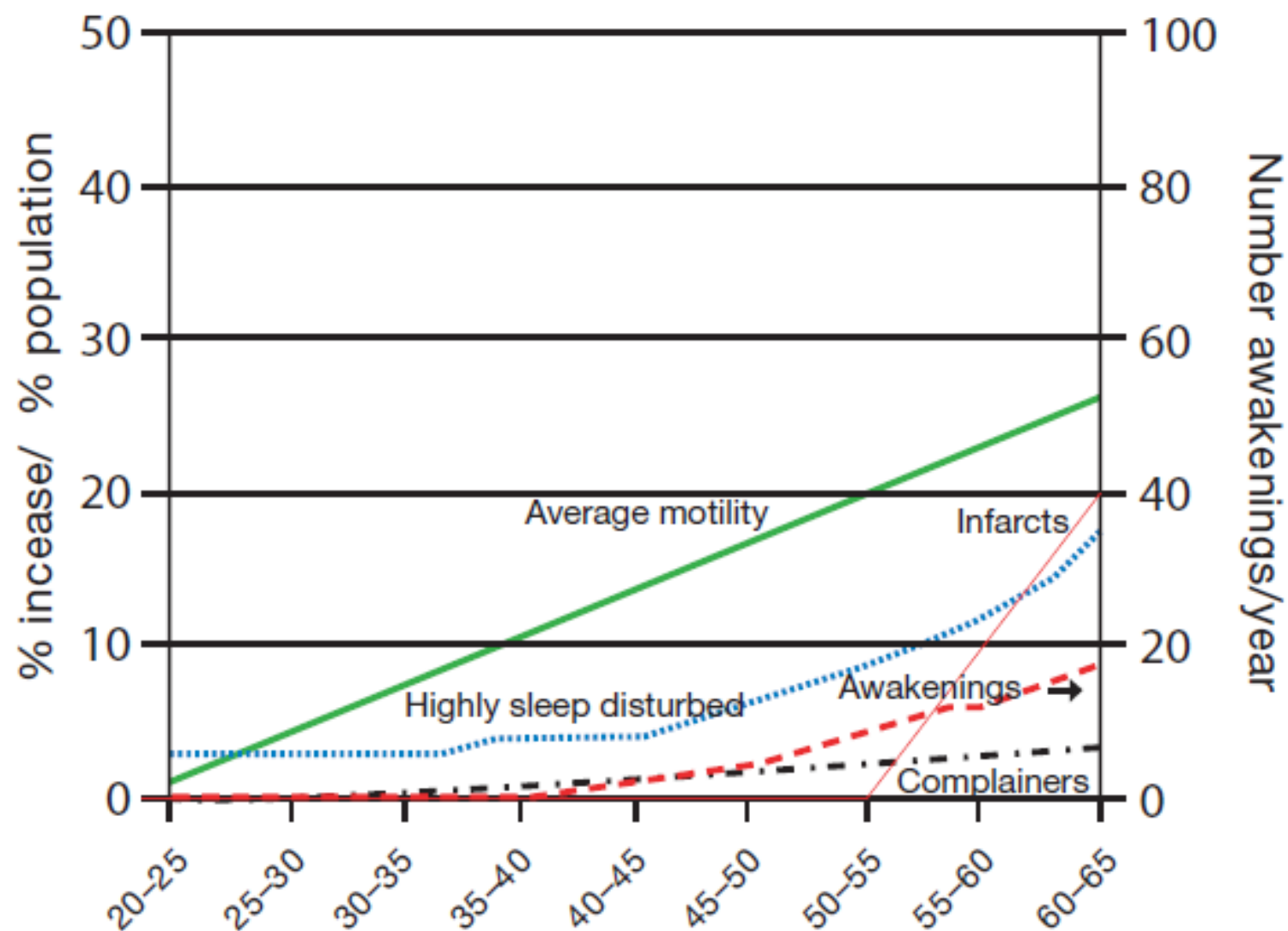
“dÉCibEIS A
MAIS,
O INFERNO DOS
CÉUS”

ZERO 
associação sistema terrestre sustentável



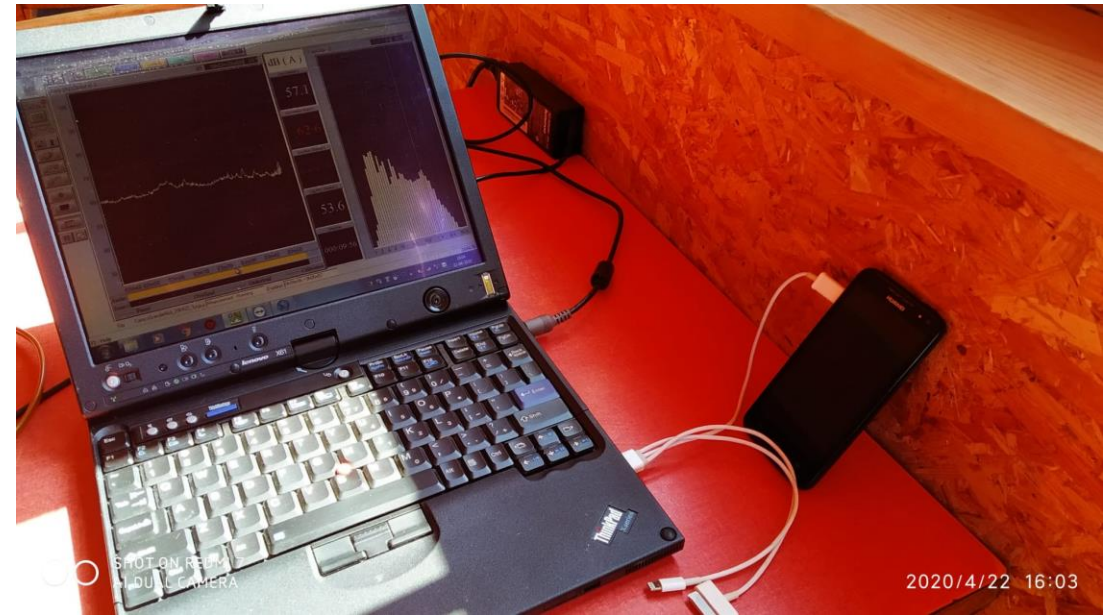
- As diretrizes da OMS / Europa para ruído noturno, publicadas em 2009, fornecem aos governos justificações mais fortes para regular a exposição ao ruído noturno e orientações claras sobre os limites desejáveis.
- De acordo com essas diretrizes, a exposição noturna média anual **não deve exceder 40 decibéis (dB)**, correspondendo ao som de uma rua tranquila numa área residencial. As pessoas expostas a **níveis mais elevados ao longo do ano** podem sofrer efeitos leves na saúde, como **distúrbios do sono e insónia**. A exposição média a longo prazo a **níveis acima de 55 dB**, semelhante ao ruído de uma rua movimentada, **pode provocar pressão arterial elevada e ataques cardíacos**.

Fig. 4
Effects of
aircraft noise
at night*



*Average motility and infarcts are expressed in percent increase (compared to baseline number); the number of highly sleep disturbed people is expressed as a percent of the population; complainers are expressed as a % of the neighbourhood population; awakenings are expressed in number of additional awakenings per year.

Das 00h às 06h de dia	Partidas	Chegadas	Total diário	Total semanal	Dias do total semanal
5 de julho de 2019	9	19	28		
6 de julho de 2019	14	17	31		
7 de julho de 2019	10	18	28		
8 de julho de 2019	13	16	29		
9 de julho de 2019	7	17	24		
10 de julho de 2019	4	13	17		
11 de julho de 2019	7	13	20	177	De 5 a 11 de julho, 6ª feira a 5ª feira
12 de julho de 2019	15	19	34	183	De 6 a 12 de julho, sábado a 6ª feira
13 de julho de 2019	15	21	36	188	De 7 a 13 de julho, domingo a sábado
14 de julho de 2019	13	15	28	188	De 8 a 14 de julho, 2ª feira a domingo
Média			28	184	



**Medições de ruído entre
22 a 24 de abril de 2020**

	L diurno (dBA)	L entardecer (dBA)	L noturno (dBA)
04/07/19	71,4	70,0	66,5
05/07/19	70,8	70,4	65,9
06/07/19	70,0		
Lden medido (dBA)	Lden legislado (dBA)		
74	(65)		
L noturno medido (dBA)	L noturno legislado (dBA)		
66	(55)		

	L diurno (dBA)	L entardecer (dBA)	L noturno (dBA)
22/04/20	61,2	58,0	54,1
23/04/20	60,5	56,9	53,7
24/04/20	60,8		
Lden medido (dBA)	Lden legislado (dBA)		
62	(65)		
L noturno medido (dBA)	L noturno legislado (dBA)		
54	(55)		

Gráfico dos níveis de ruído medidos entre 4 e 6 de julho de 2019

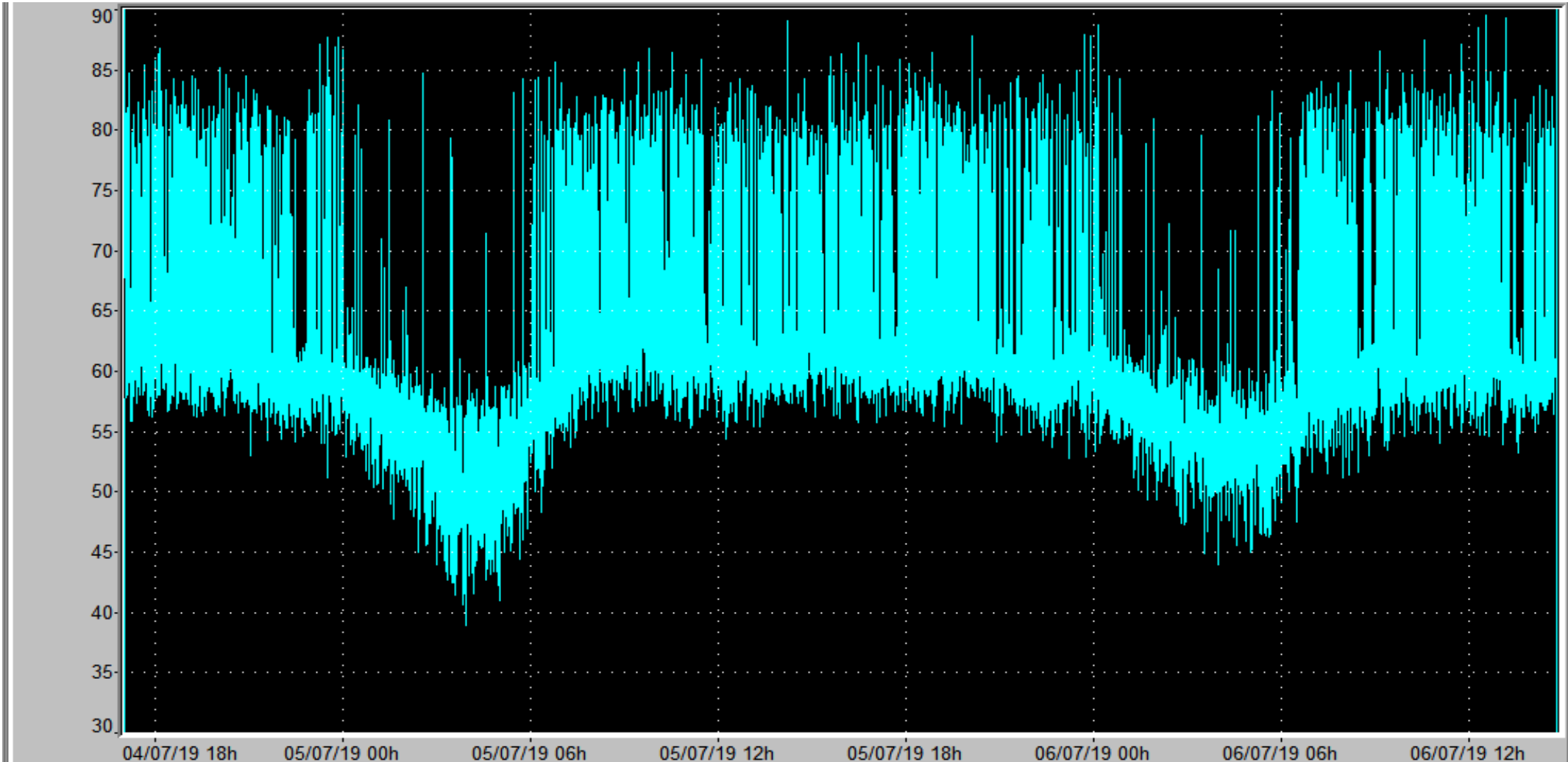
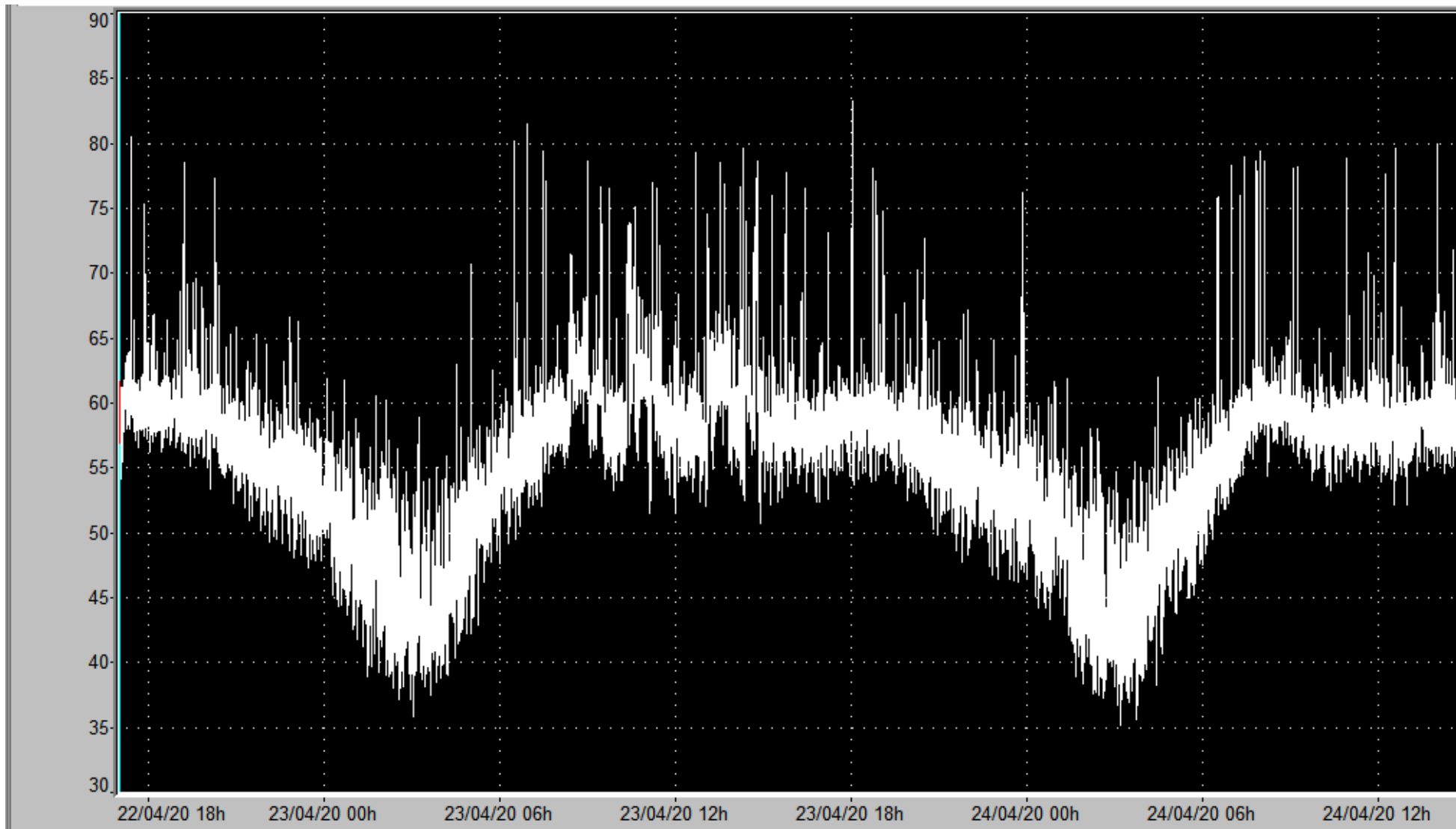


Gráfico dos níveis de ruído medidos entre 22 a 24 de abril



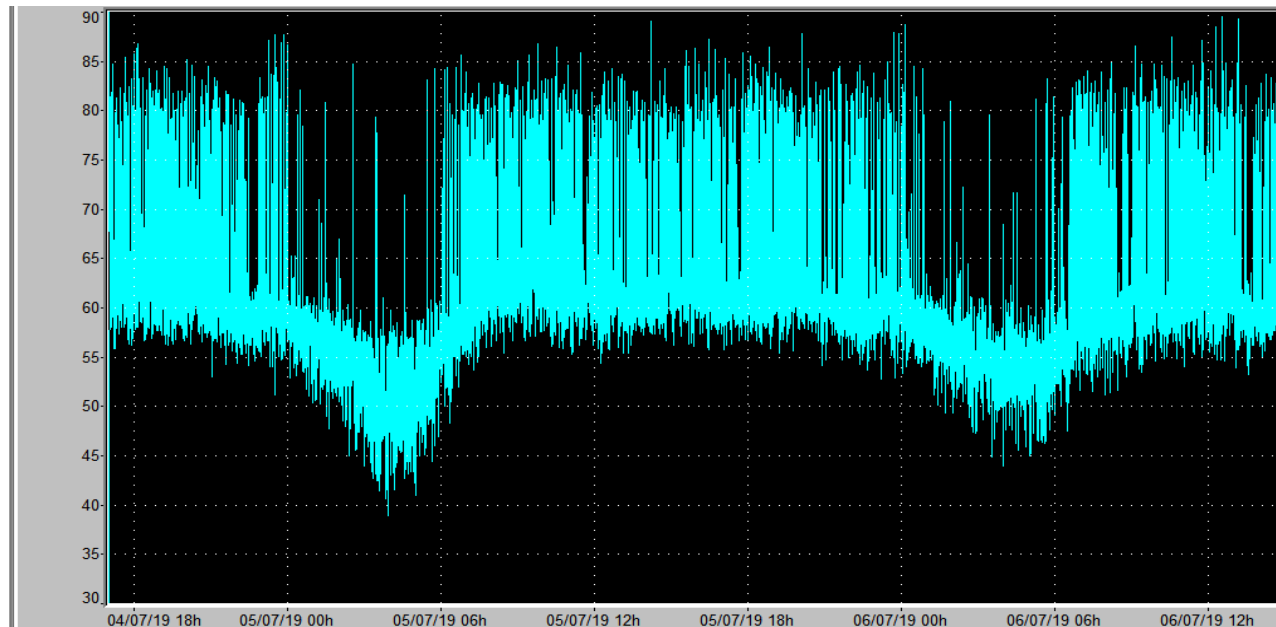


Gráfico dos níveis de ruído medidos entre 4 e 6 de julho de 2019

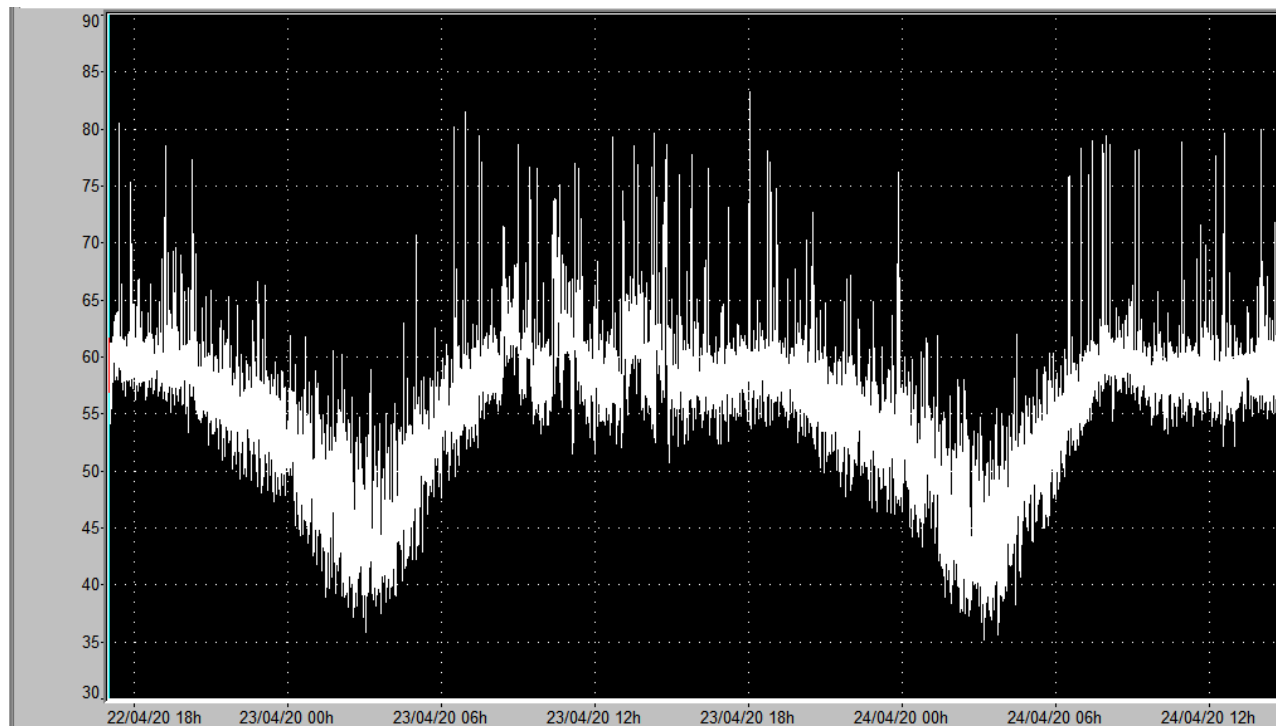


Gráfico dos níveis de ruído medidos entre 22 e 24 de abril de 2020