




POR UMA NOVA EADCN SEGURA E DIGNA

Audiência Comissão de Educação e Ciência

24 de junho de 2021





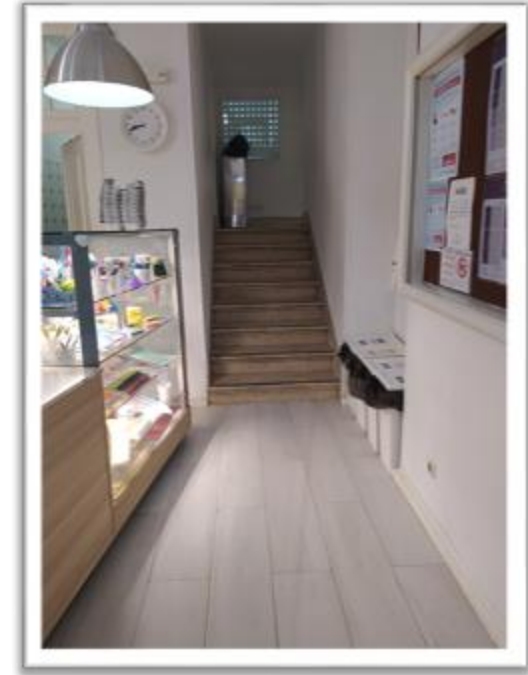
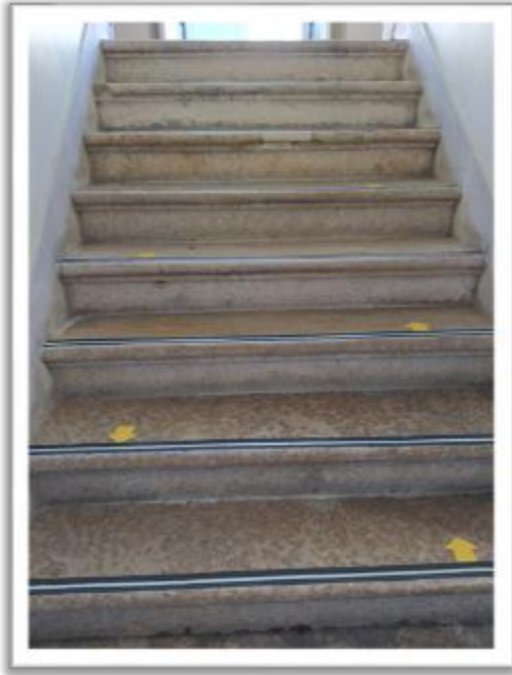
POR UMA
NOVA EADCN
SEGURA E
DIGNA

1. Exposição das condições atuais –
Marta Pereira
2. Caminho percorrido na procura de
uma solução – Maria João Ribeiro
3. Quinta da Graça - possível solução
definitiva? – Prof. Paulo Ferreira
(Diretor EADCN)

1. EXPOSIÇÃO DAS CONDIÇÕES ATUAIS

Marta Figueira Pereira





EDIFÍCIO SEDE SEM PLANO DE SEGURANÇA E EMERGÊNCIA



ESPAÇO EXÍGUO SEM CAPACIDADE DE RESPOSTA ÀS NECESSIDADES

Biblioteca

18 m²

2 computadores

147 alunos



ESPAÇO EXÍGUO SEM CAPACIDADE DE RESPOSTA ÀS NECESSIDADES

1 Sala de professores

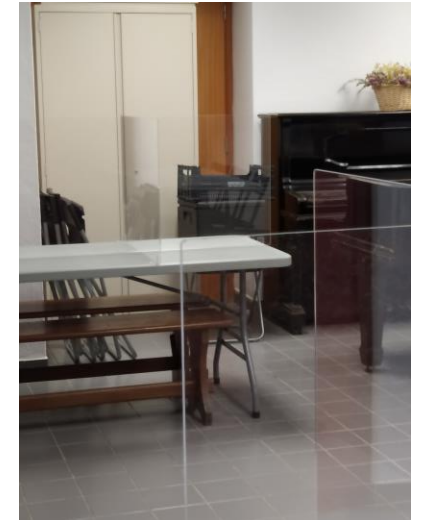
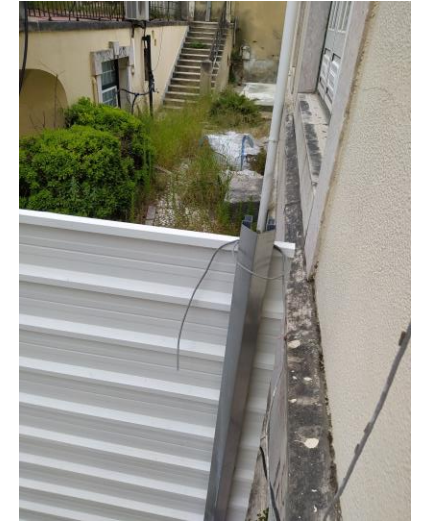
13 m²

2 computadores

66 professores

ESPAÇO EXÍGUO SEM CAPACIDADE DE RESPOSTA ÀS NECESSIDADES

- Cantina improvisada na anterior sala de convívio;
- Bloqueado acesso ao “Pátio verde” com taipal das obras





ESPAÇO EXÍGUO SEM CAPACIDADE DE RESPOSTA ÀS NECESSIDADES

- Gabinete de osteopatia com pouco equipamento devido à falta de espaço;
- Escada de acesso pouco adequada a quem tenha uma lesão





ESPAÇO EXÍGUO SEM CAPACIDADE DE RESPOSTA ÀS NECESSIDADES

WC – Academia de Ciências

1 sanita

1 lavatório

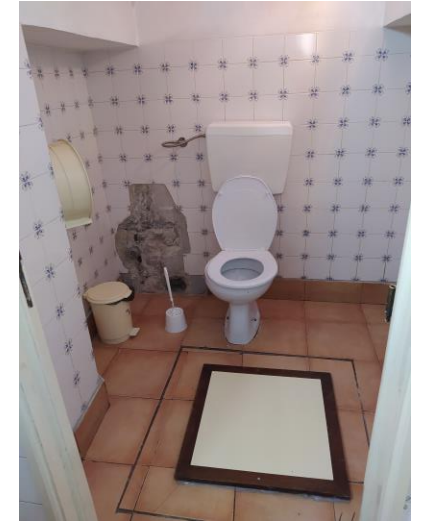
10 professores

38 alunos

3 assistentes operacionais

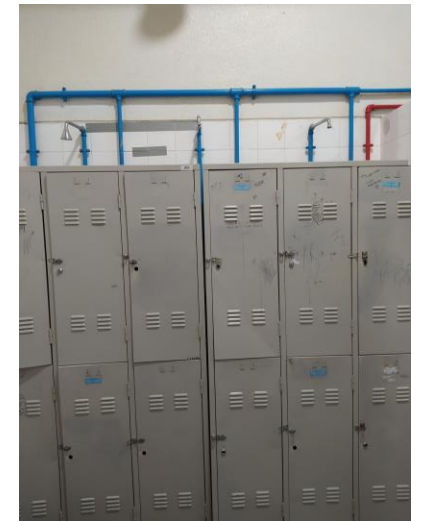
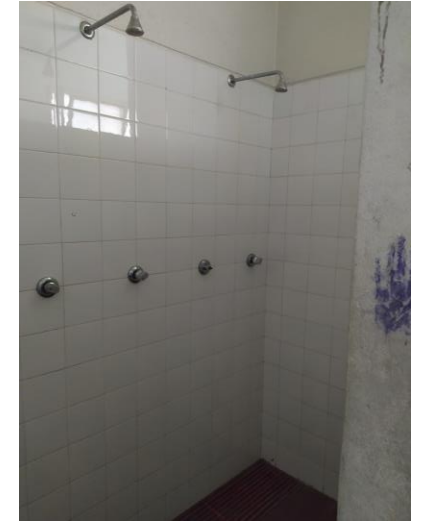
CONDIÇÕES DE HIGIENE DEFICITÁRIAS

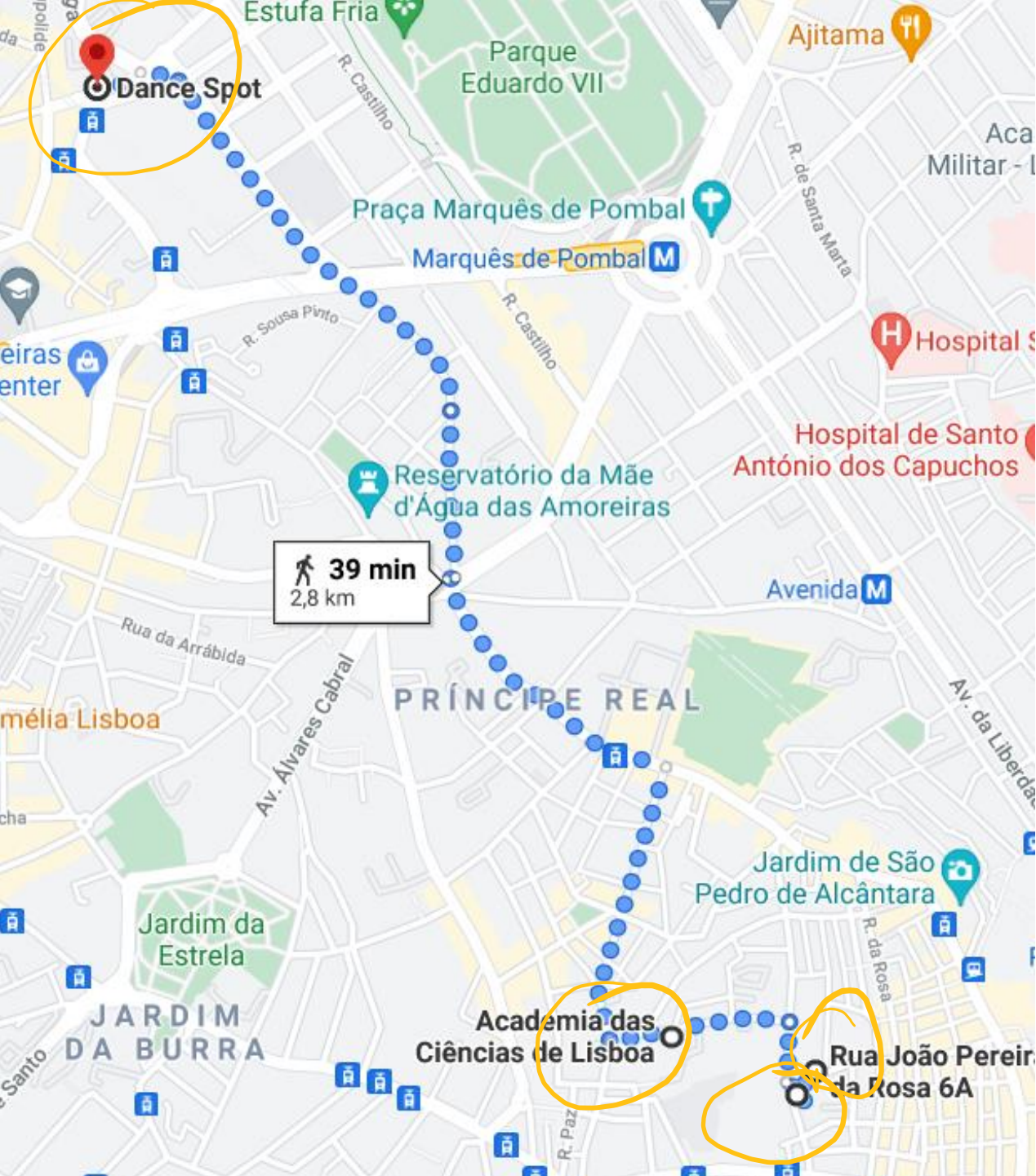
- WC antigos com canalização exposta;
- WC remodelados em dezembro 2020 sem espaço para sentar e fechar a porta



CONDIÇÕES DE HIGIENE DEFICITÁRIAS

- Chuveiros inutilizados;





ESCOLA DIVIDIDA EM 4 ESPAÇOS



5° ao 9°
60 minutos de intervalo
almoçar, deslocação (18 minutos), equipar,
aquecer



10° ao 12°
15 minutos de intervalo
trocar de roupa, deslocação (9), lanche

Exposição das condições atuais

1

ESCOLA DIVIDIDA EM 4 ESPAÇOS CONSEQUÊNCIAS

Tempo escasso para refeições

Falta de tempo para conviver e descansar

Falta de tempo para aquecimento antes da aula o que tem provocado uma onda de lesões

Pressão psicológica a que as crianças estão sujeitas (impacto das lesões, gestão de expectativas)



2. CAMINHO PERCORRIDO NA PROCURA DE UMA SOLUÇÃO

Maria João Ribeiro





Reunião conjunta Julho 2020

(Direção EADCN, Direção APEEEADCN, Vereadores da CML, Parque Escolar, Deputados da AR)

- Foi-nos sugerido pela Parque Escolar que continuássemos a busca e, caso encontrássemos mais algum edifício com potencial, estariam disponíveis para averiguar.



Apresentação por parte dos pais
de possível solução provisória

Palácio Marquês de Pombal (Rua do Século)

- Após vários contactos efetuados pela CML com visita às instalações... decidiram que o edifício não respondia às nossas necessidades, devido ao estado de degradação do edificado.



**Apresentação por parte dos pais
de possível solução definitiva**

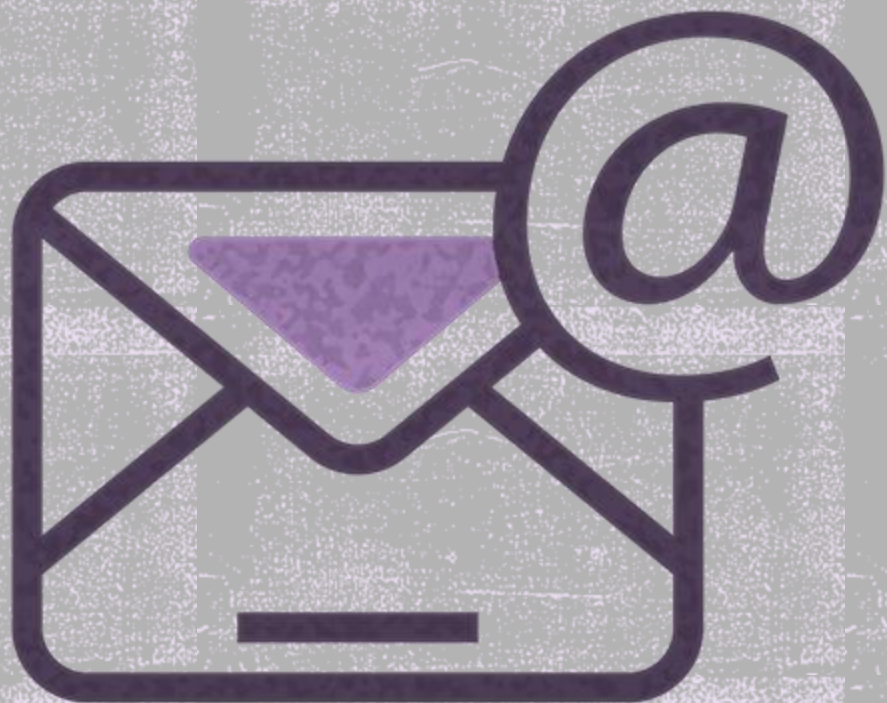
Panorâmico de Monsanto

- **Após uma primeira resposta onde se vislumbrou como uma possibilidade... numa segunda abordagem da nossa parte, resultou na Ausência de resposta por parte da CML**



Abordagem por parte dos Pais à Câmara Municipal de Oeiras (CMO)

- CMO pede o envio por parte da Direção da EADCN das necessidades reais;
- Direção da EADCN envia o relatório de todas as necessidades
- CMO analisa as necessidades e propõe solução – Quinta da Graça / Cruz Quebrada



Envio de Carta Expositiva ao Sr. Ministro da Educação (Tornada posteriormente pública)

- **Sr. Primeiro Ministro, Sr. Presidente da República, Sr. Presidente da Assembleia da República, Grupos Parlamentares, Vereadores do Ministério da Educação, Parque Escolar, Sra. Ministra da Cultura e vereadores do Ministério da Cultura**



Envio de Carta Expositiva ao Sr. Ministro da Educação

(Resultados obtidos até ao momento)

- Recomendação à AML por parte do Grupo Parlamentar do PSD (Aprovada por maioria)
- Resposta do Sr. Presidente da Assembleia da República, encaminhando a carta, aos Sres. deputados da Comissão de Educação, Ciência, Juventude e Desporto
- Resposta do Sr. Presidente da República, encaminhando a carta ao Sr. Primeiro Ministro.
- Contactado o Gabinete do Sr. Ministro da Educação (1/6/2021), assunto está a ser analisado, e sem resposta até ao momento
- Pedido de audiência à Comissão de Educação e Ciência da AR
- Reunião agendada com a Parque Escolar e a Direção da EADCN para dia 06/07/2021.

3. QUINTA DA GRAÇA - POSSÍVEL SOLUÇÃO DEFINITIVA?

Direção EADCN – Prof. Paulo Ferreira

