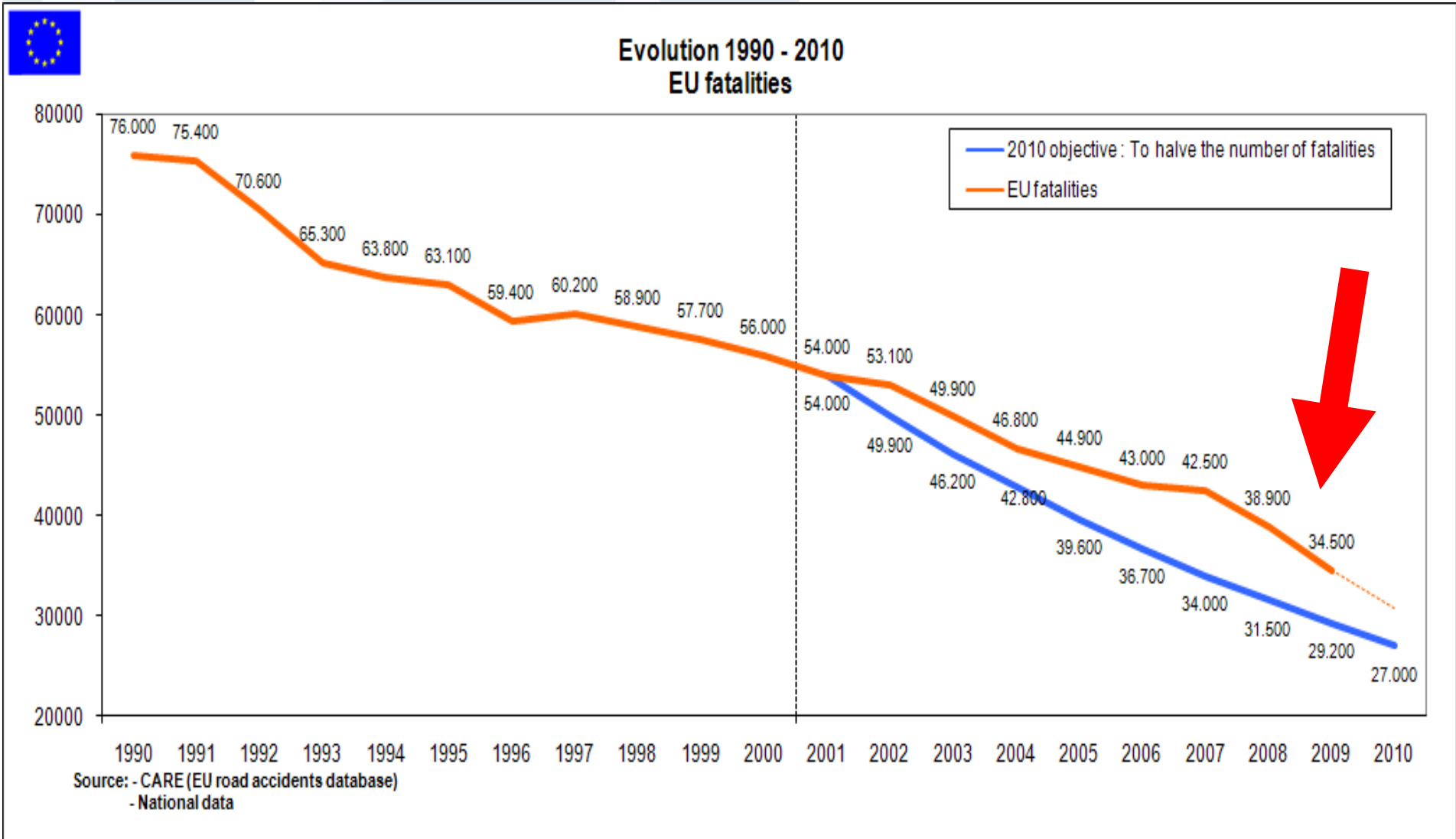


# Os jovens, o álcool e segurança rodoviária

28 de Fevereiro, Paulo Marques, Eng.

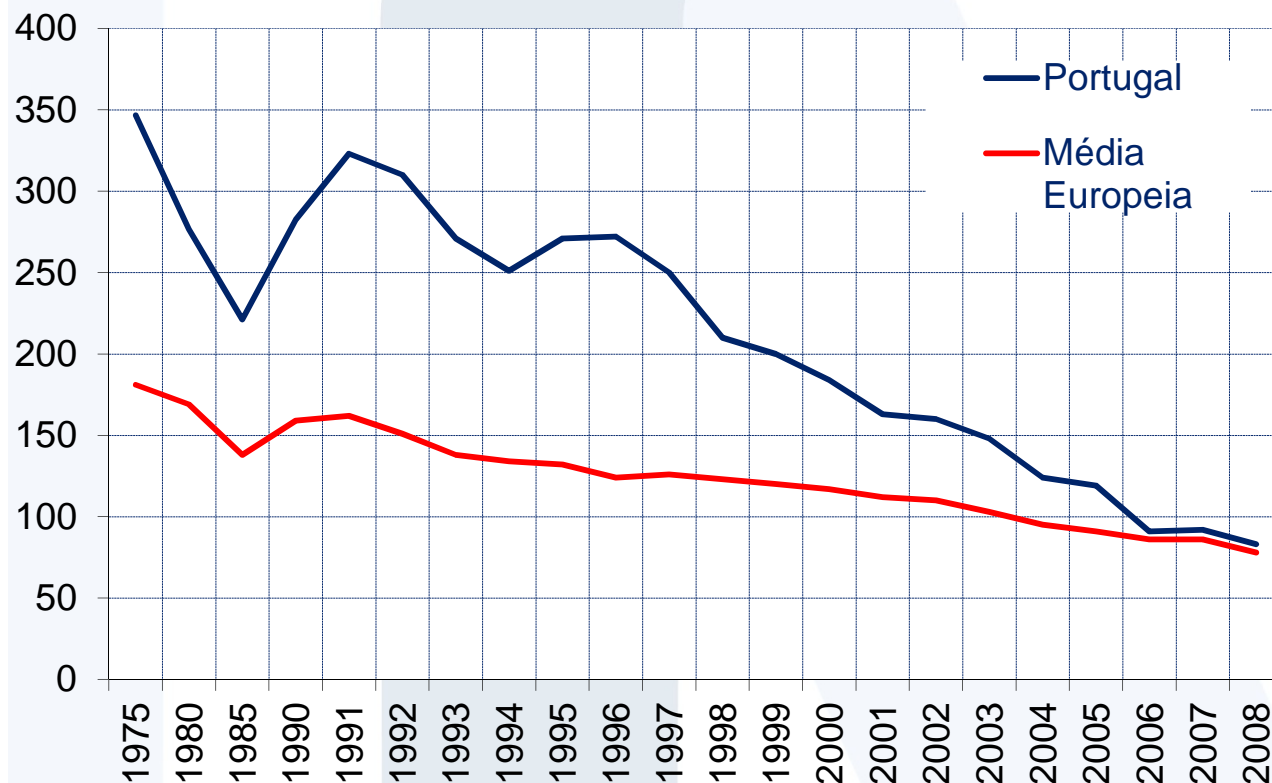




CONTEXTO EUROPEU

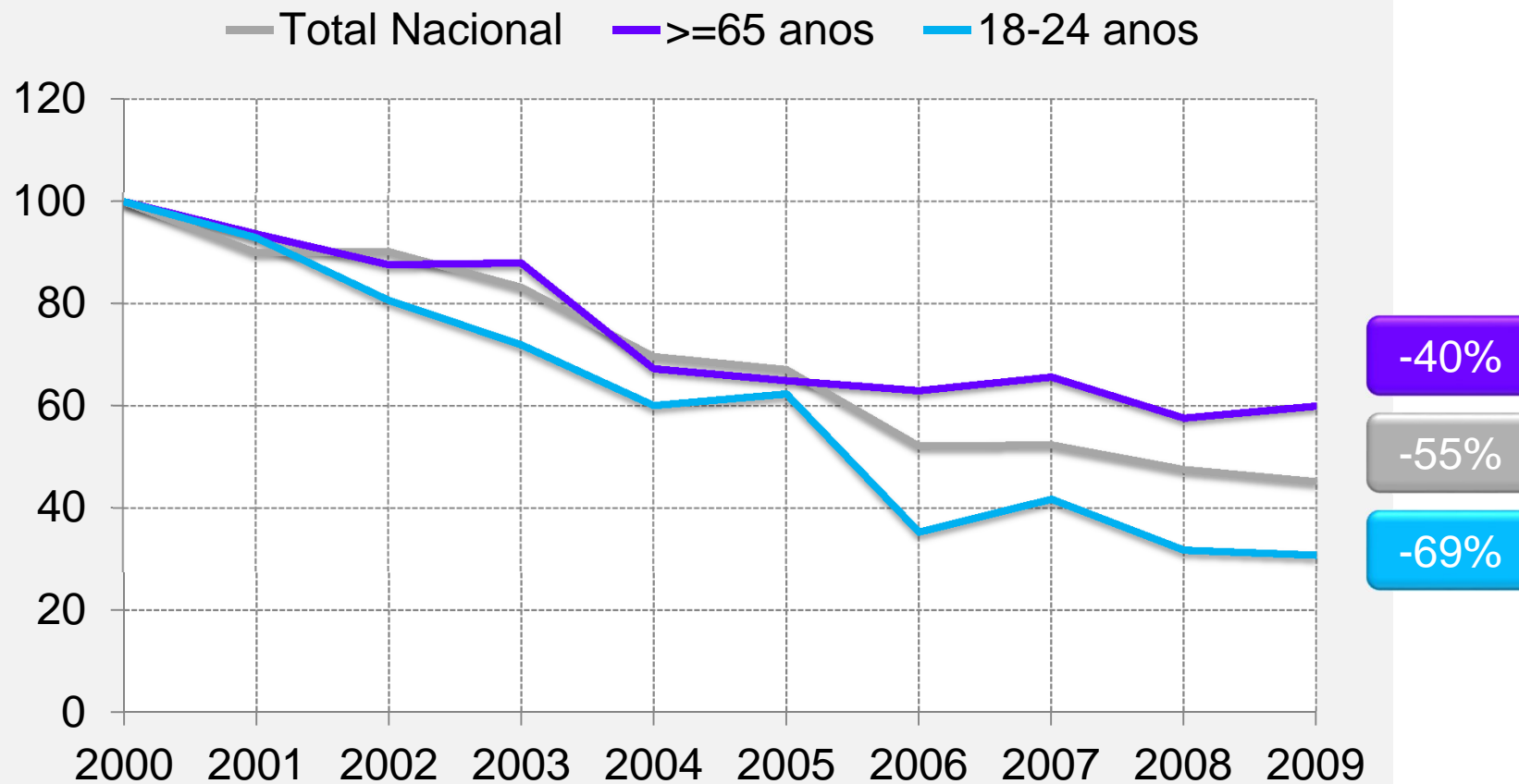


1975-2008: Evolução das Vítimas mortais / Milhão de habitantes



# EVOLUÇÃO: 2000 a 2009

## Evolução das Vítimas Mortais



# A Implementação da Estratégia Nacional de Segurança Rodoviária

# OBJECTIVOS ESTRATÉGICOS

**2008-2015**

**62 Mortos por  
milhão habitantes**

**(579 Mortos)**



Redução Condutores Mortos 29%-32%



Redução Condutores Mortos 32%



Redução Peões Mortos 32%

**Dentro  
Localidades**

Redução Condutores Mortos:  
Ligeiros 32-49%; "2 Rodas" 22-32%; Peões 15-32%



Condutores Mortos com TAS ilegal  
 $\leq 25\%$

## UNIÃO EUROPEIA

### Taxa de Álcool no Sangue (g/l) – Limites legais

0,00

- República Checa, Hungria, Roménia, Eslováquia

0,20

- Estónia, Polónia, Suécia

0,40

- Lituânia

0,50

- Áustria, Bélgica, Bulgária, Chipre, Dinamarca, Finlândia, França, Alemanha, Grécia, Itália, Letónia, Luxemburgo, Holanda, Portugal, Eslovénia, Espanha

0,80

- Irlanda, Malta, Reino Unido



## RECOMENDAÇÃO CE\*, 17 Janeiro 2001 Limites legais de álcool no sangue mais baixos

- Condutores veículos pesados (passageiros e mercadorias)
- Veículos de “2 Rodas” a motor
- Transporte de mercadorias perigosas
- Recém-encartados (habilitação legal inferior 2 anos)



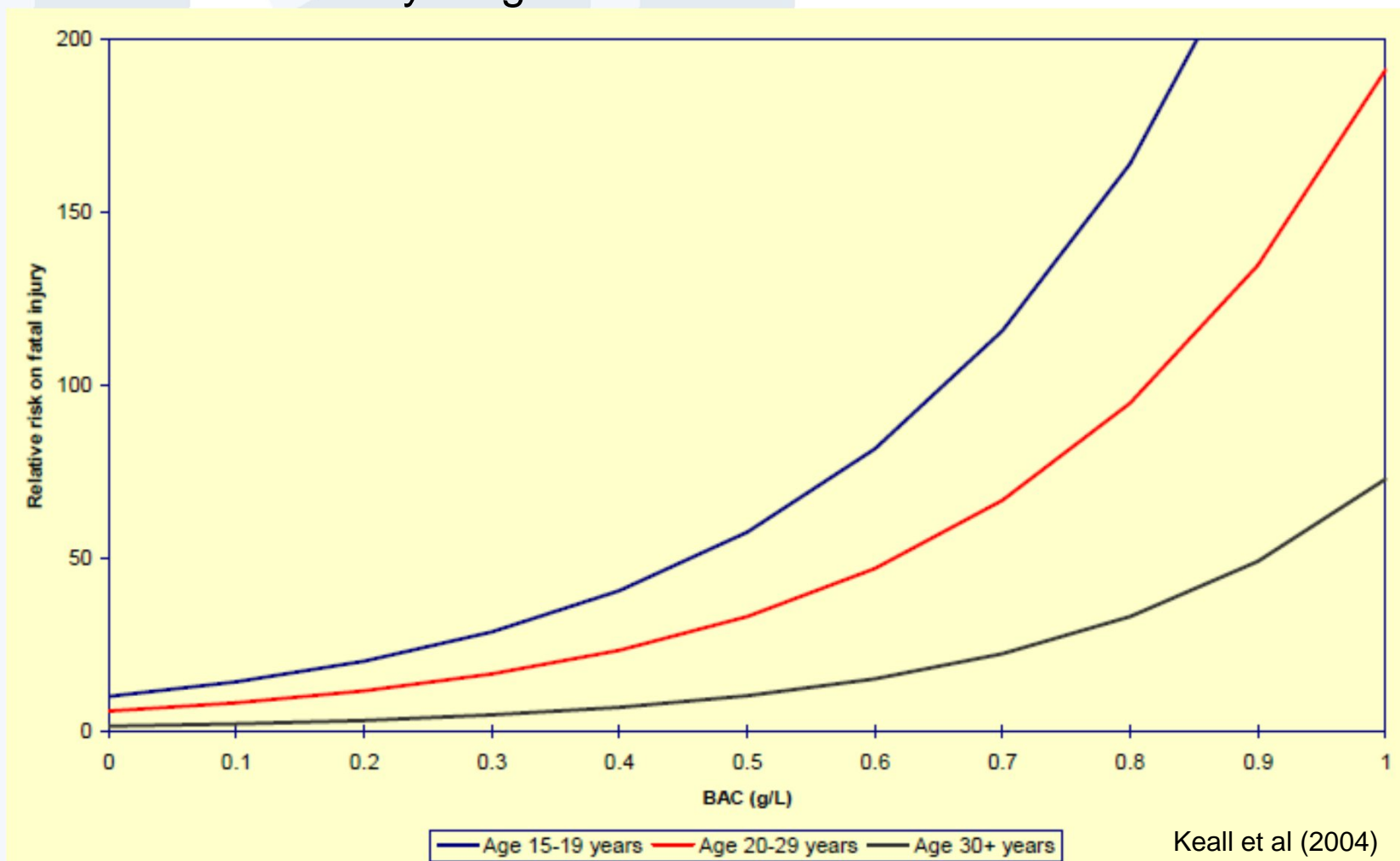
### 10 PAÍSES

Alemanha, Áustria, Eslovénia,  
Espanha, França, Grécia,  
Holanda, Letónia, Lituânia,  
Luxemburgo

\*Commission Recommendation 2001/116/EC

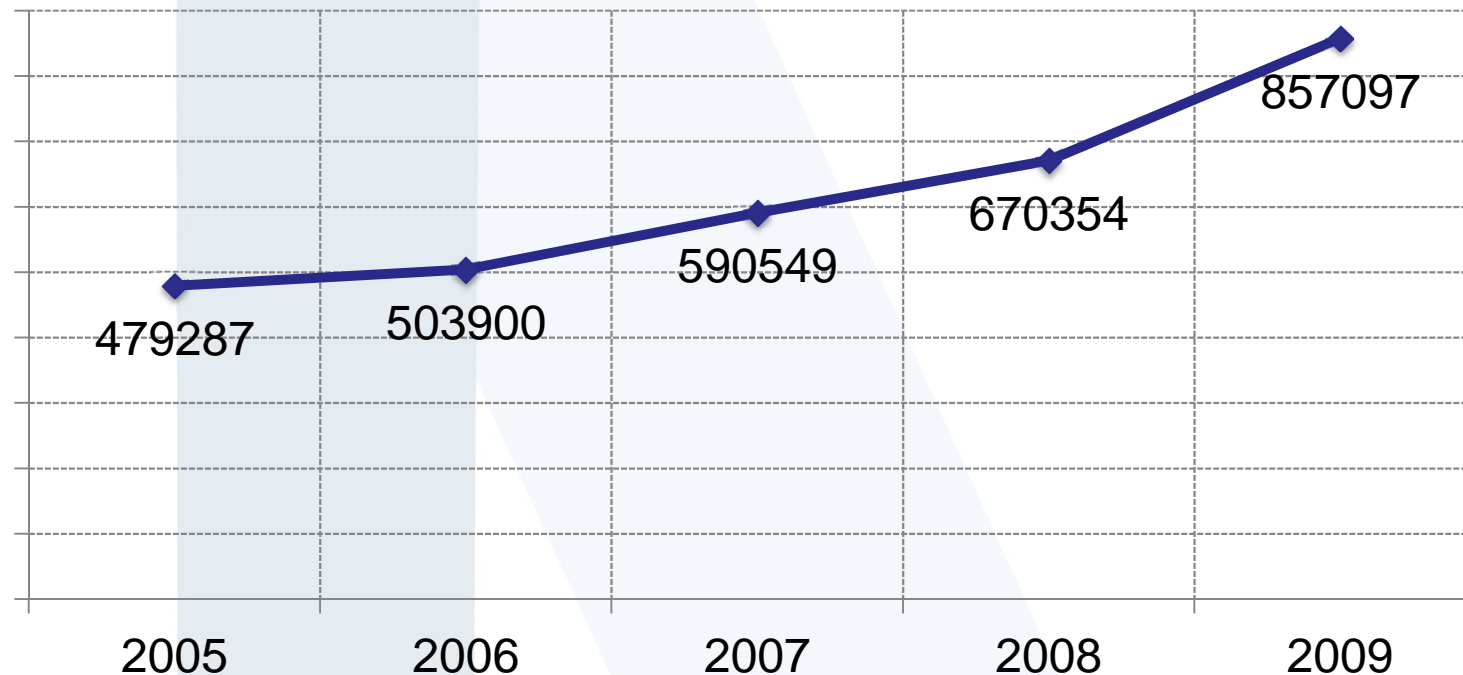


## ALCOHOL EFFECTS ON ACCIDENT RISK AND SEVERITY: young vs. old drinker



## FISCALIZAÇÃO

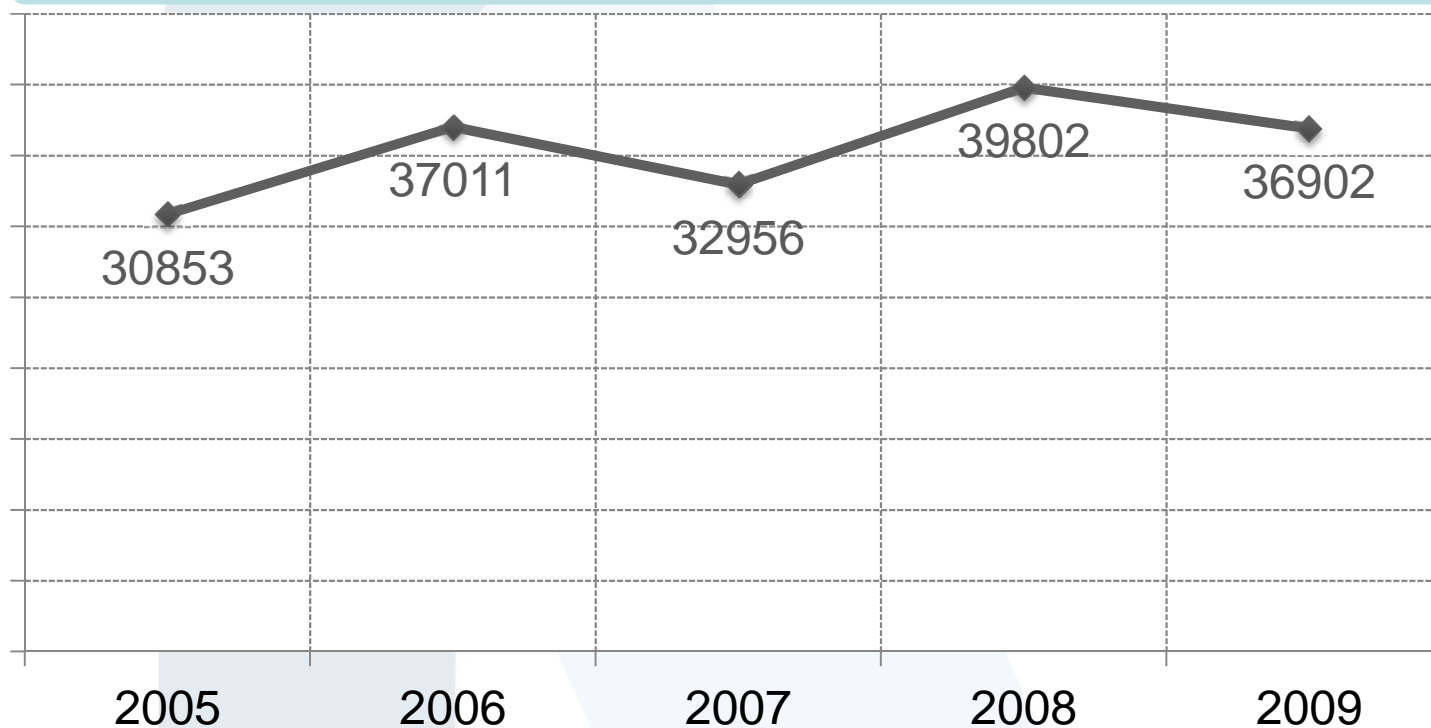
### 2005-2009: Fiscalização da condução sob a influência do álcool



Entre 2005 e 2009 o número de testes aumentou  $\approx 79\%$

## FISCALIZAÇÃO

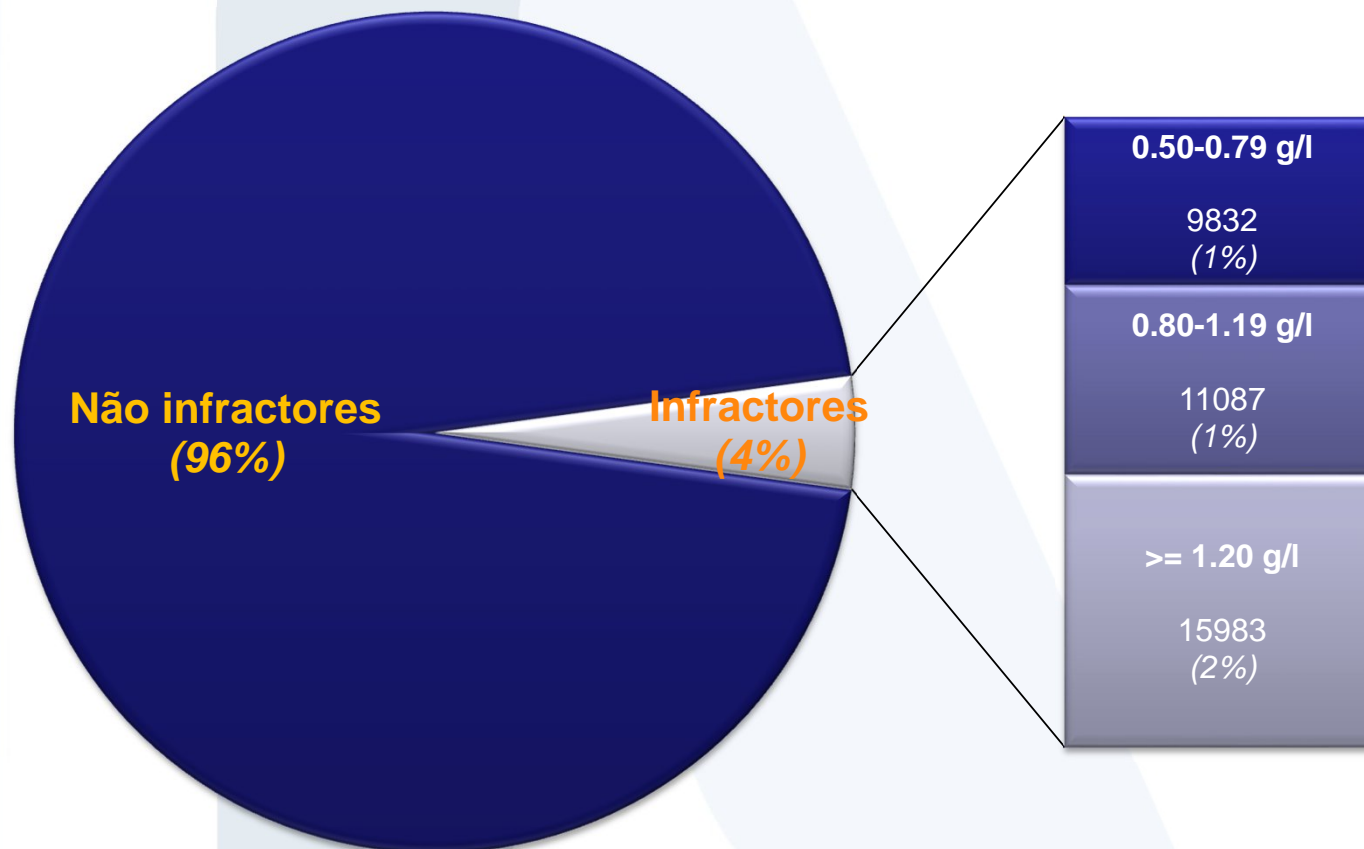
2005-2009: Evolução do número de infractores



Entre 2005 e 2009 o número de infractores aumentou  $\approx 20\%$

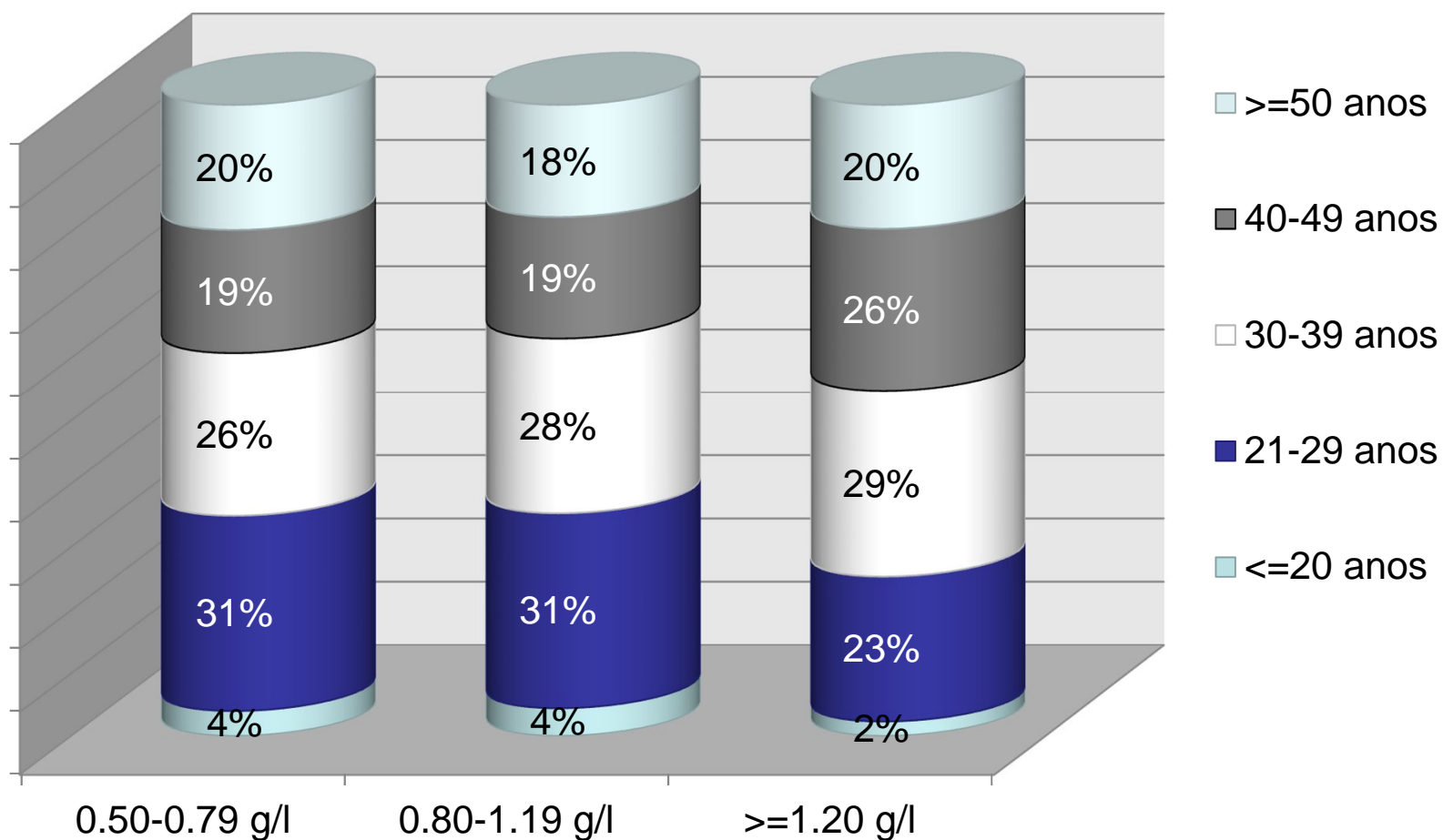
# FISCALIZAÇÃO

## 2009: Condução sob a influência do álcool



# FISCALIZAÇÃO

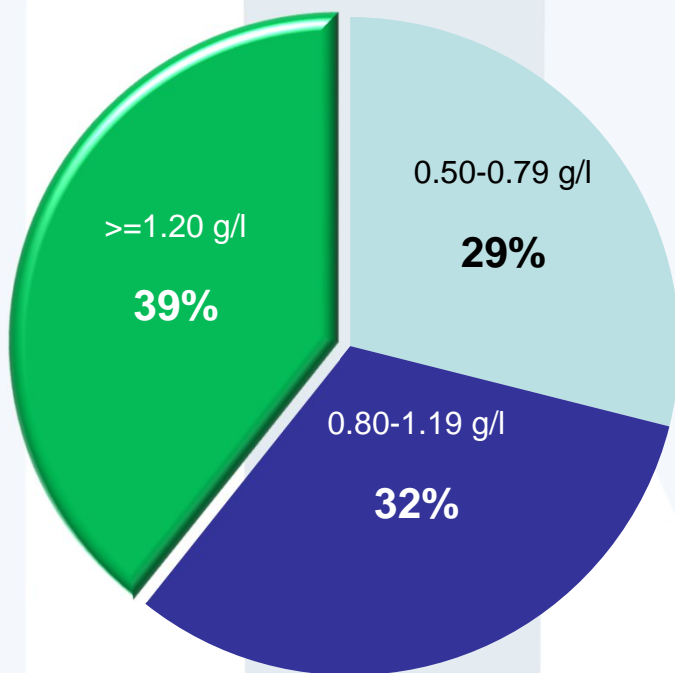
2009: Taxa de Infractores segundo a TAS e grupo etário



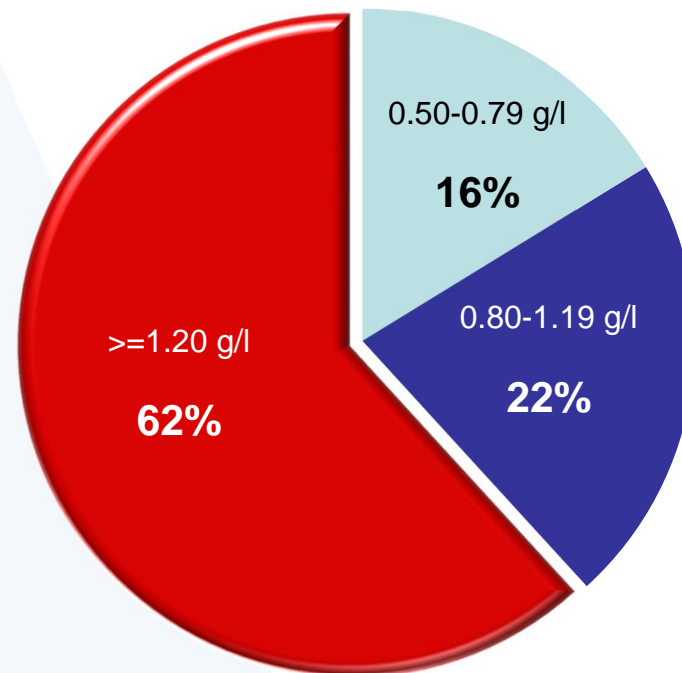
# FISCALIZAÇÃO

2009: Taxa de Infractores segundo o motivo da fiscalização

## Aleatória

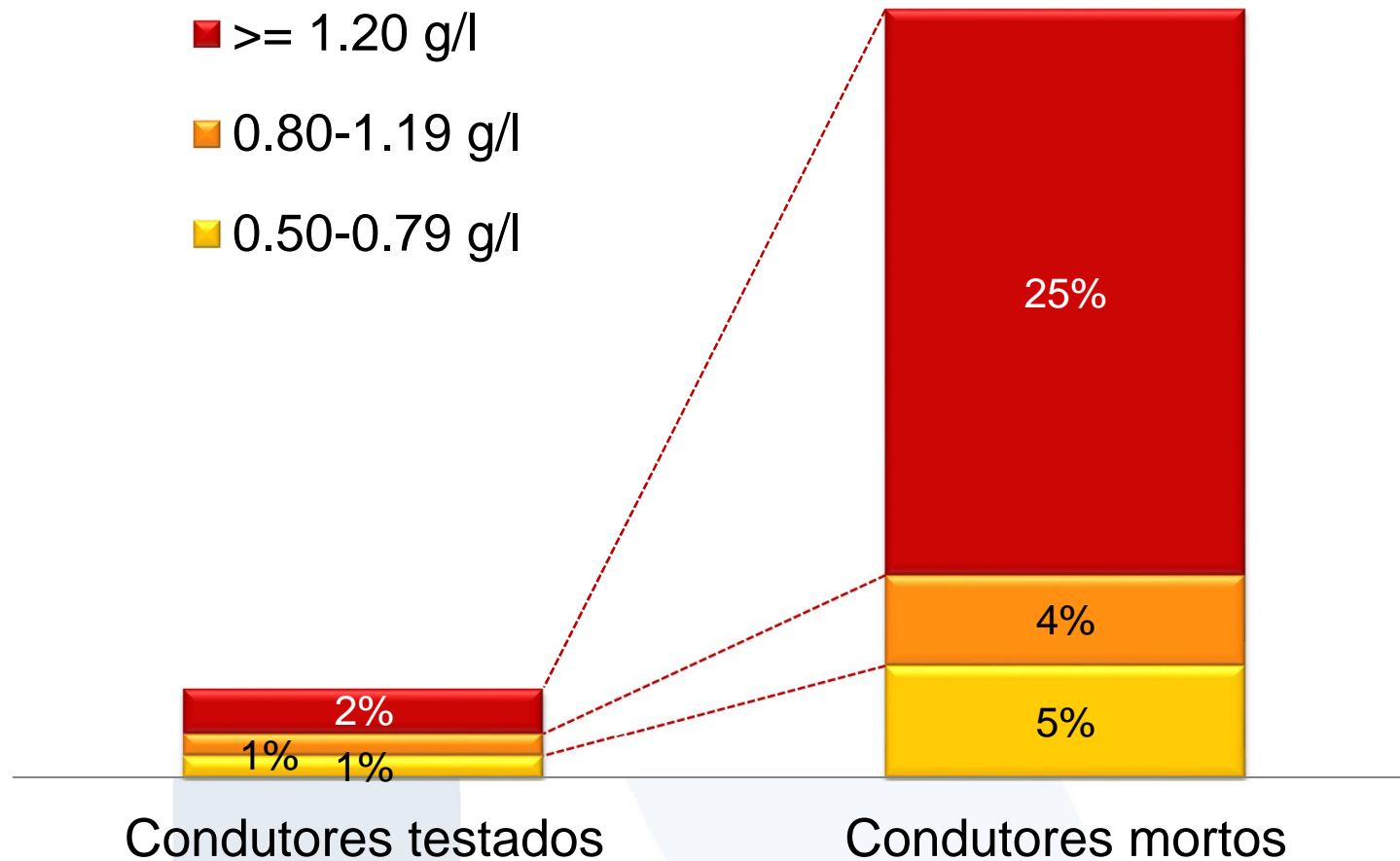


## Acidente



# CONDUTORES TESTADOS / MORTOS

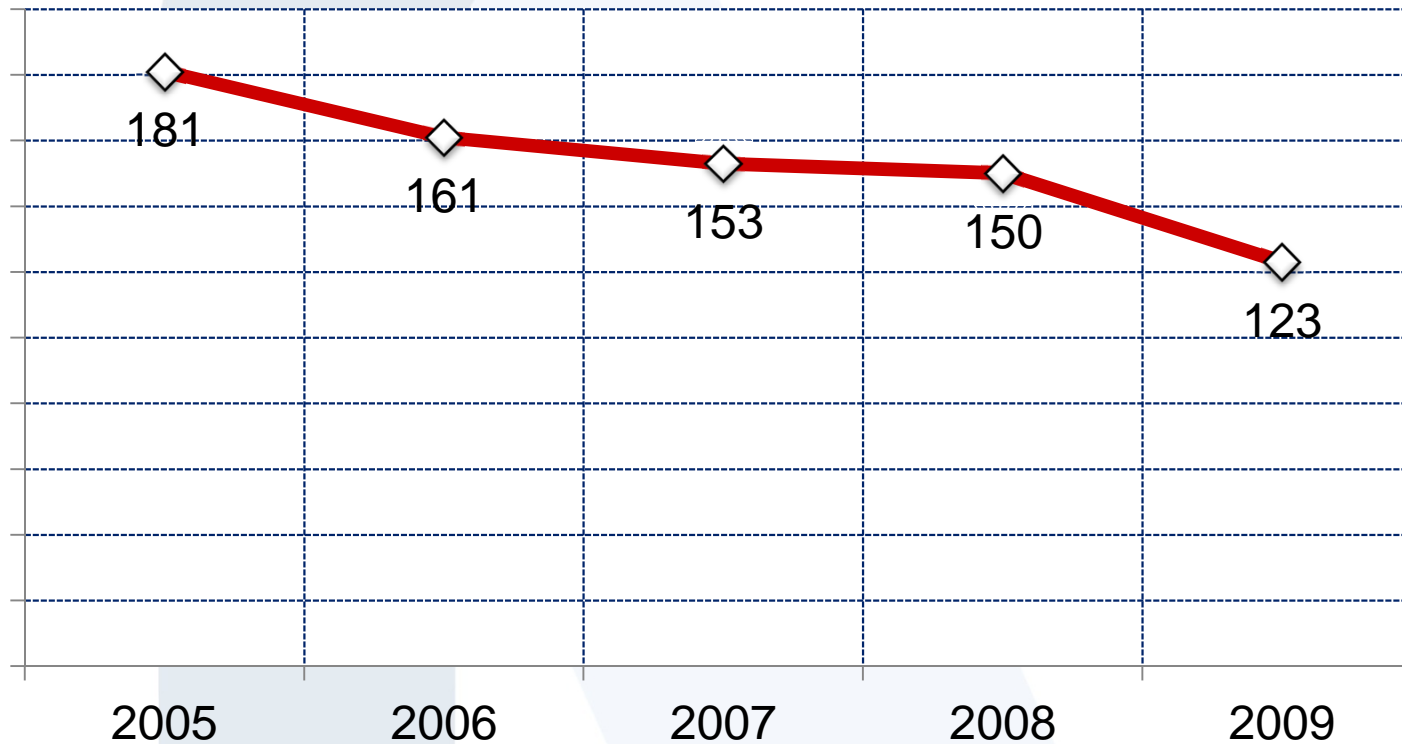
## 2009: Condutores infractores segundo a TAS





# SINISTRALIDADE

**2005-2009: Condutores mortos com TAS  $\geq 0,50$  g/l\***

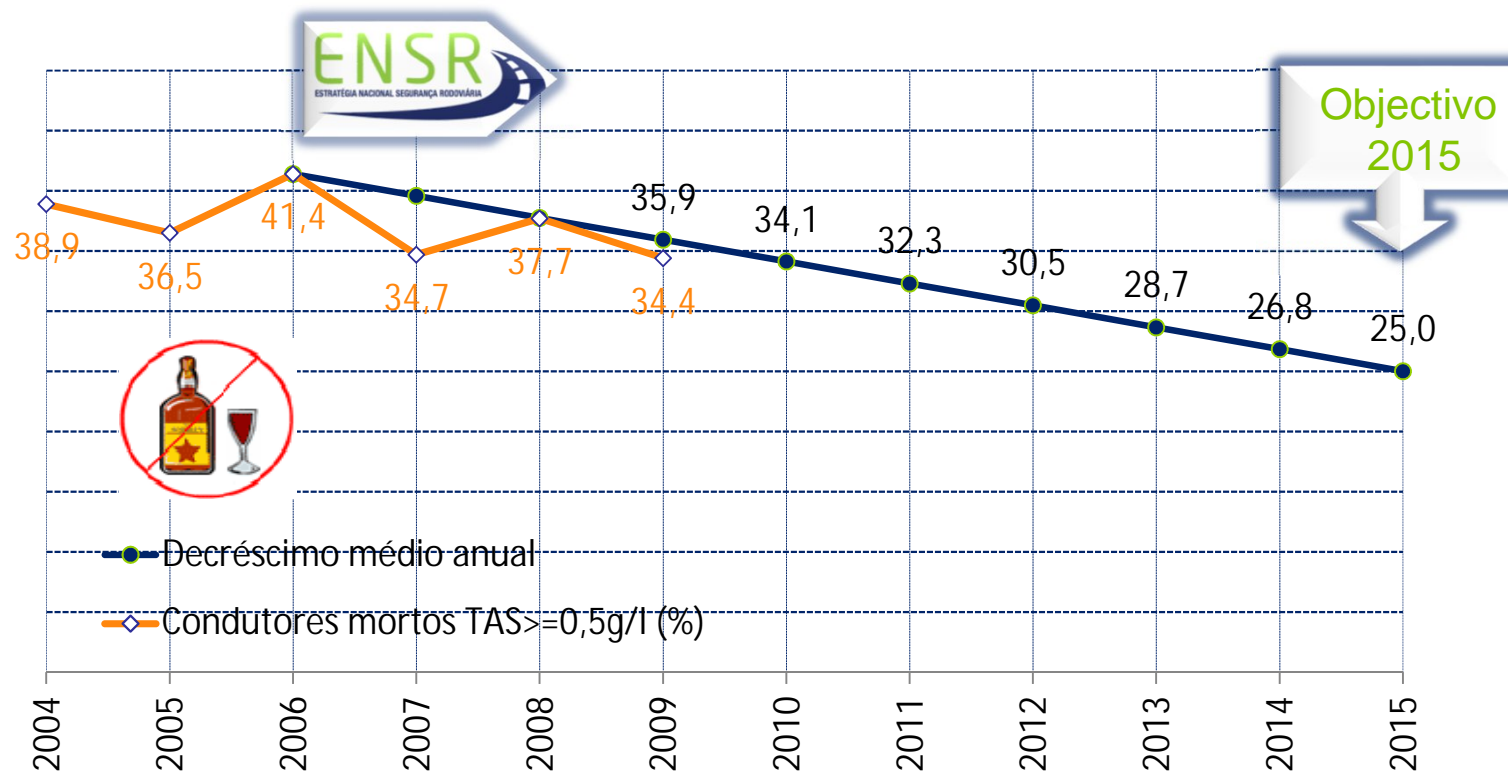


**Entre 2005 e 2009: Redução de 32% condutores mortos**

\*FONTE: INML

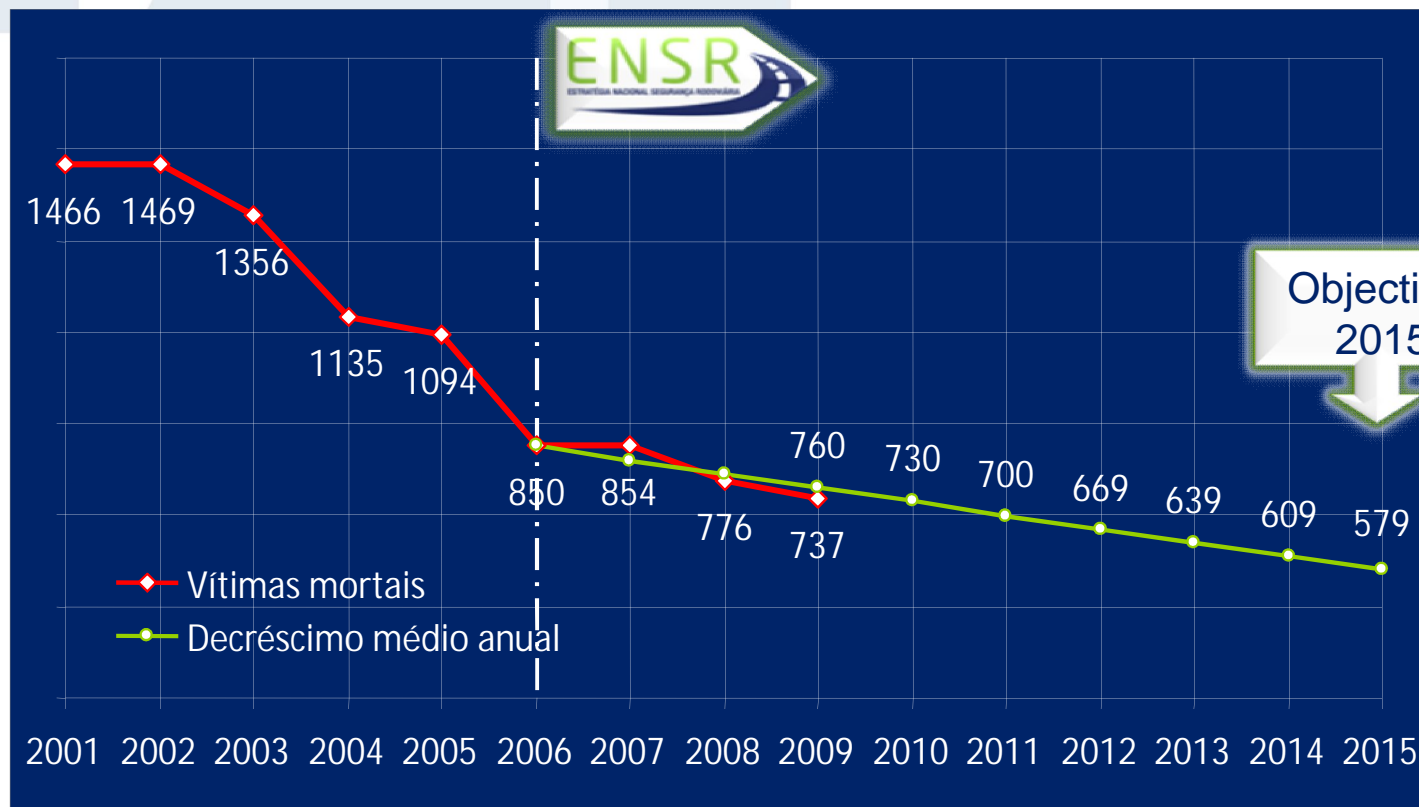
## OBJECTIVO ESTRATÉGICO

### ÁLCOOL\* - Evolução da percentagem de condutores mortos c/ TAS $\geq 0,5$ g/l



## OBJECTIVO GERAL

## Evolução do número de VÍTIMAS MORTAIS



Entre 2006 e 2009 o número de vítimas mortais diminuiu cerca de 13%

# CAMPANHAS 2011

PEÕES SÉNIORES – Luís Afonso

TRACTORES AGRÍCOLAS – Pedro Ferreira

“2 RODAS” A MOTOR – Álvaro Santos

JOVENS CONDUTORES – José Bandeira

REGRESSO ÀS AULAS – Pedro Morais

CONDUÇÃO S/ O EFEITO DO ÁLCOOL – Rodrigo de Matos

# PEÕES SÉNIORES



Para os 8 e para os 80  
As gerações aprendem umas com as outras

# ANSR

AUTORIDADE NACIONAL  
SEGURANÇA RODOVIÁRIA

## PARCEIROS



UNIÃO DAS MISERICÓRDIAS  
PORTUGUESAS



ASSOCIAÇÃO NACIONAL  
MUNICÍPIOS  
PORTUGUESES



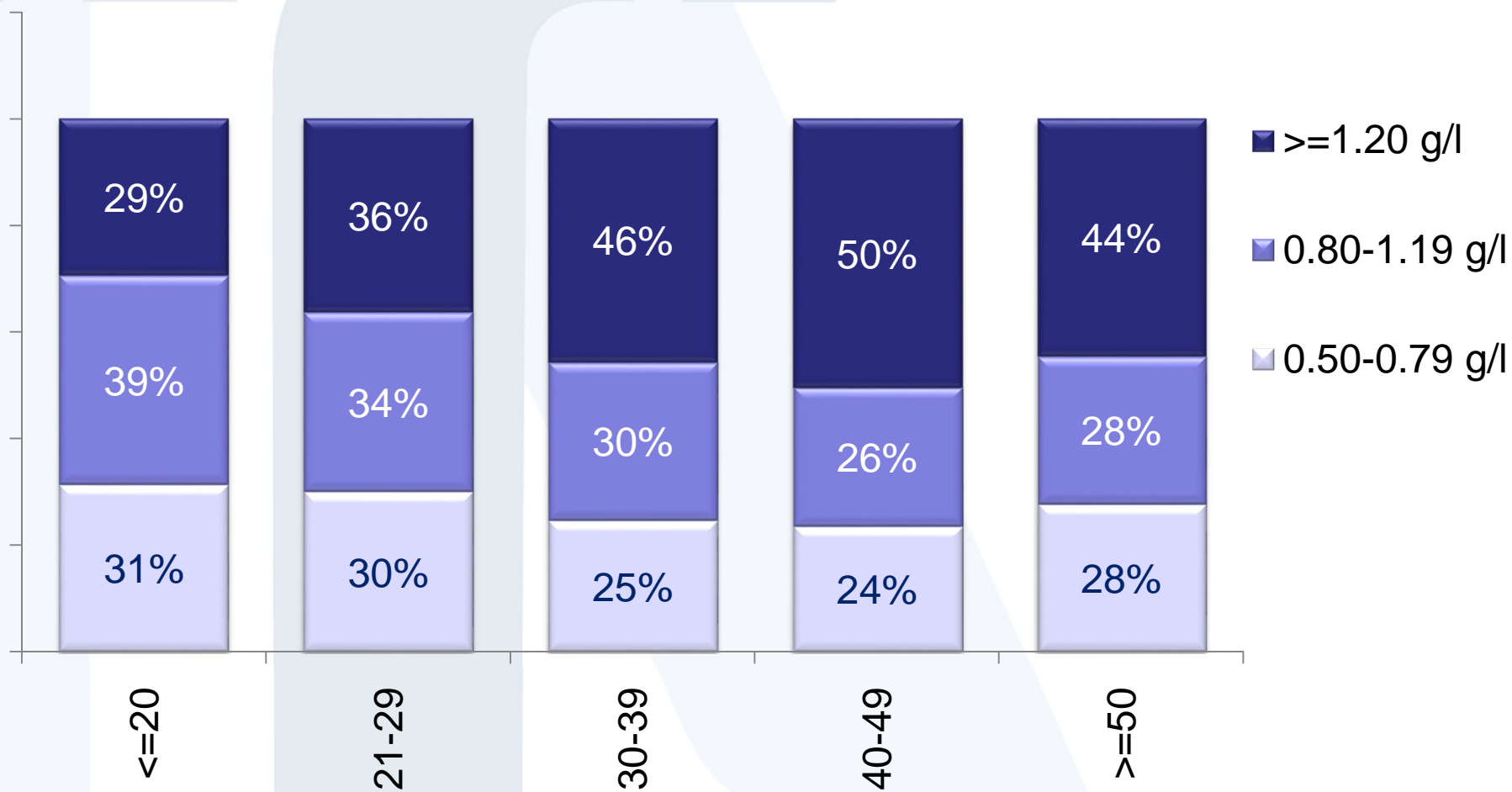
Governos  
Civis

**OBRIGADO  
PELA VOSSA  
ATENÇÃO**



# FISCALIZAÇÃO

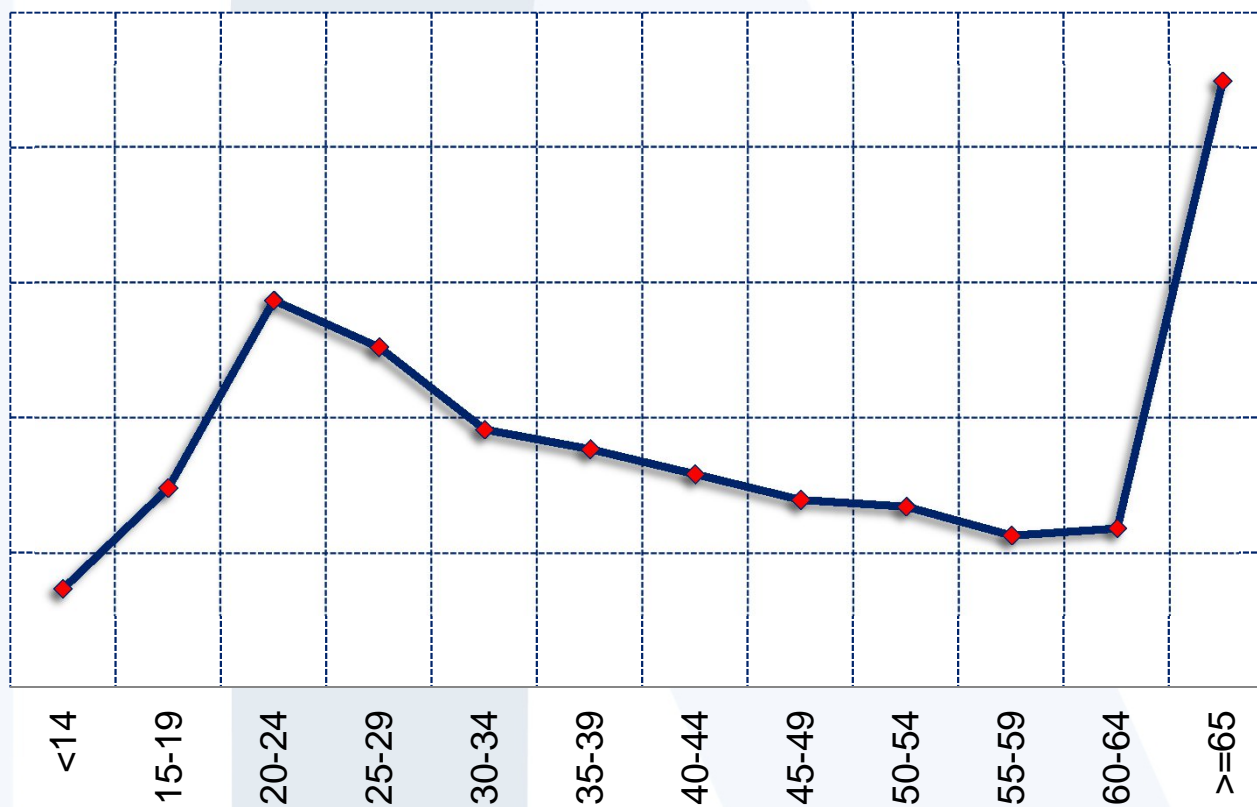
2009: Taxa de Infractores segundo o grupo etário





# 2000-2009: GRUPOS ETÁRIOS

## Vítimas mortais por grupo etário



>=65.....20%  
20-24.....13%  
25-29.....11%

# 2010: "MORTOS A 30 DIAS"

## Janeiro a Junho: Vítimas mortais por grupo etário

