



**ASSEMBLEIA DA REPÚBLICA**  
**UNIDADE TÉCNICA DE APOIO ORÇAMENTAL**

Ref.ª 40/COF/2007

Data: 23.10.2007

**INFORMAÇÃO**

**Elementos informativos referentes à**  
**EXECUÇÃO ORÇAMENTAL:**  
**3.º Trimestre de 2007**

Estes elementos informativos foram elaborados com base no Boletim de Setembro de 2007 da DGO, divulgado no final do dia 15 de Outubro de 2007.

ii

A análise efectuada é da exclusiva responsabilidade da Unidade Técnica de Apoio Orçamental não reflectindo necessariamente a posição da Comissão de Orçamento e Finanças ou a da Assembleia da República. A UTAO, criada pela Resolução da Assembleia da República n.º 53/2006, de 7 de Agosto de 2006, é composta pelos Consultores Técnicos, Nuno Sampayo Ribeiro e Carlos Marinheiro.

## Índice de tabelas

Tabela 1 - Síntese da Execução Orçamental dos Serviços Integrados (Estado), Janeiro a Setembro de 2007, por classificação económica – contabilidade pública .....	2
Tabela 2 - Síntese da Execução Orçamental da Segurança Social, Janeiro a Agosto de 2007– contabilidade pública .....	2
Tabela 3 — Evolução das despesas com o pessoal dos Serviços Integrados .....	2
Tabela 4 - Execução Orçamental dos Serviços Integrados, Janeiro a Setembro de 2007, por classificação económica .....	3
Tabela 5 - Despesa dos Serviços Integrados, Janeiro a Setembro de 2007, por classificação funcional.....	4
Tabela 6 - Despesa dos Serviços Integrados, Janeiro a Setembro de 2007, por classificação orgânica.....	5
Tabela 7 - Execução Orçamental da Segurança Social, Janeiro a Agosto de 2007.....	7
Tabela 8 - Execução Orçamental da Caixa Geral de Aposentações, Janeiro a Agosto de 2007 .....	8

## Índice de gráficos

Gráfico 2 – Evolução temporal das taxas de variação homólogas acumuladas (tvha) da execução orçamental dos Serviços Integrados - Receita .....	9
Gráfico 3 – Evolução temporal das taxas de variação homóloga acumuladas (tvha) da execução orçamental dos Serviços Integrados - Despesa.....	10

[Página propositadamente deixada em branco]

**Nota introdutória:**

1. Tal como demonstrado na Caixa 1 da Nota Técnica da UTAO sobre a execução orçamental no 2.º Trimestre de 2007, o facto de a execução orçamental em 2006 ter sido melhor do que o inicialmente previsto (no Orçamento do Estado para 2007), faz com que se as taxas de crescimento da receita e da despesa (despesa corrente primária, da despesa de capital, da receita corrente e da receita de capital) dos Serviços Integrados crescerem em 2007 ao ritmo previsto no OE2007, se atinja um saldo orçamental dos Serviços Integrados, na óptica da contabilidade pública, melhor em 0,6 p.p. do PIB face ao previsto no OE2007. Ou seja, caso a receita e despesa evoluam em 2007 ao ritmo previsto no OE2007, o défice dos Serviços Integrados (Estado) seria de 3,5% do PIB, na óptica da contabilidade pública. O Relatório do OE-2008, entregue em Outubro de 2007, prevê um défice dos Serviços Integrados de 3,4% do PIB em 2007.
2. De forma a visualizar mais facilmente a evolução das principais variáveis orçamentais, apresenta-se nestes *Elementos Informativos* uma actualização dos gráficos que ilustram a evolução das taxas de variação homóloga acumuladas até ao mês ilustrado em abcissas das principais rubricas de receita e despesa dos Serviços Integrados. De molde a facilitar a análise, os gráficos incluem ainda a taxa de evolução homóloga acumulada da variável respectiva verificada em 2006 (a tracejado), bem como a taxa nominal de crescimento prevista no OE2007.
3. Os quadros elaboradas pela UTAO, à semelhança do que se efectuou nas Notas Técnicas de Análise à Execução Orçamental nos 1.º e 2.º Trimestres de 2007, incluem informação adicional àquela que a DGO apresenta no Boletim Informativo (referente aos valores da execução em 2007 e no período homólogo de 2006), designadamente:
  - Contribuição para a taxa de variação homóloga acumulada. Esta informação é destinada a evidenciar a contribuição de cada uma das rubricas de receita e despesa para o crescimento dos respectivos totais. Permitindo designadamente ponderar o crescimento ocorrido em cada rubrica pelo seu peso relativo, i.e., pelo seu peso no total respectivo.
  - Taxa de crescimento nominal prevista no Orçamento de Estado para 2007 (OE2007). Esta informação permite comparar o crescimento ocorrido em 2007 em face do previsto no Orçamento, incluindo detectar eventuais desvios.
  - Taxa real de variação homóloga acumulada.
  - Estrutura da despesa prevista no OE2007 nos quadros referentes à classificação funcional e orgânica (da despesa), cálculo do desvio e da taxa de execução face ao previsto no OE2007.

**Tabela 1 - Síntese da Execução Orçamental dos Serviços Integrados (Estado), Janeiro a Setembro de 2007, por classificação económica – contabilidade pública**

Em milhões de euros

	2006	2007	Taxa execução 2007 (%)	2006-2007			Por memória: Tx Cresc. OE2007
				Variação M€	Tvha (%)	Contr. p/ tvha	
<b>Receita Total</b>	<b>26.078</b>	<b>28.581</b>	<b>75,6</b>	<b>2.503</b>	<b>9,6</b>	<b>9,6</b>	<b>7,5</b>
da qual: receita fiscal	23.957	26.109	75,6	2.152	9,0	8,3	6,6
- Impostos directos	9.118	10.612	79,1	1.494	16,4	5,7	8,1
- Impostos indirectos	14.839	15.497	73,3	658	4,4	2,5	5,6
<b>Despesa Total</b>	<b>31.236</b>	<b>32.059</b>	<b>71,7</b>	<b>823</b>	<b>2,6</b>	<b>2,6</b>	<b>3,0</b>
- Despesa corrente primária	25.179	26.026	71,3	847	3,4	2,7	3,1
- Juros	3.848	3.965	83,4	117	3,0	0,4	8,3
- Despesa de capital	2.209	2.067	63,9	-142	-6,4	-0,5	-5,0
<b>Saldo Global</b>	<b>-5.158</b>	<b>-3.478</b>		<b>1.680</b>			
<b>Saldo Primário</b>	<b>-1.310</b>	<b>487</b>		<b>1.797</b>			

Nota: A “tvha” designa a taxa de variação homóloga acumulada. As colunas “contribuição para a tvha” evidenciam a contribuição de cada uma das rubricas para os totais de receita e despesa respectivos. A tvha real foi calculada utilizando a previsão do OE2007 para o deflador do PIB para 2007.

Fonte: DGO.

**Tabela 2 - Síntese da Execução Orçamental da Segurança Social, Janeiro a Agosto de 2007– contabilidade pública**

	2006	2007	2006-2007	
			Variação	Tvha (%)
Receita Total	12747,8	13358,3	610,5	4,8
Despesa Total	12183,8	12467,3	283,5	2,3
<b>Saldo Global</b>	<b>563,9</b>	<b>891</b>	<b>327,1</b>	<b>58,0</b>

2

**Tabela 3 — Evolução das despesas com o pessoal dos Serviços Integrados**

	2006		2007		Variação 2006-2007		
	M€	Taxa de execução (%)	M€	Taxa de execução (%)	Tvha (%)	Contr. p/ tvha desp.	Por memória: Tx Cresc. OE2007
<b>Despesas com o pessoal</b>	<b>9.394,6</b>	<b>69,9</b>	<b>9.696,7</b>	<b>72,7</b>	<b>3,2</b>	<b>1,0</b>	<b>-0,8</b>
das quais:							
<b>-Remunerações certas e permanentes</b>	<b>5.949,6</b>	<b>70,9</b>	<b>5.983,4</b>	<b>73,1</b>	<b>0,6</b>	<b>0,1</b>	<b>n.d.</b>
-Com cobertura em receitas gerais do Estado	5.751,8	n.d.	5.644,4	n.d.	-1,9	-0,3	n.d.
das quais: Ministério da Educação	3.484,2	n.d.	3,4	n.d.	-99,9	-11,1	n.d.
-Com cobertura em receitas consignadas	197,8	n.d.	339,0	n.d.	71,4	0,5	n.d.
das quais: Ministério Justiça	151,2	n.d.	283,9	n.d.	87,8	0,4	n.d.
<b>-Segurança Social</b>	<b>3.156,6</b>	<b>68,5</b>	<b>3.407,7</b>	<b>72,4</b>	<b>8,0</b>	<b>0,8</b>	<b>n.d.</b>
das quais:							
-Contrib. Financ. CGA	2.232,5	n.d.	2.410,0	73,2	8,0	0,6	6,7
- ADSE- encargos com Saúde	544,2	n.d.	595,7	n.d.	9,5	0,2	n.d.
(receitas gerais)	459,5	n.d.	398,9	n.d.	-13,2	-0,2	-27,3
(receitas consignadas)	84,7	n.d.	196,8	n.d.	132,3	0,4	n.d.

Tabela 4 - Execução Orçamental dos Serviços Integrados, Janeiro a Setembro de 2007, por classificação económica

	2006		2007		Variação 2006-2007					
	M€	Taxa de execução (%)	M€	Taxa de execução (%)	M€	Tvha (%)	Contr. p/ tvha	Por memória: Tx Cresc. OE2007	Tvha real (%)	Contr. p/ tvha real (%)
<b>1. RECEITAS CORRENTES</b>	<b>25.853,9</b>	<b>74,8</b>	<b>28.351,8</b>	<b>76,0</b>	<b>2.497,9</b>	<b>9,7</b>	<b>9,6</b>	<b>7,6</b>	<b>6,9</b>	<b>6,8</b>
Receitas fiscais	23.957,3	73,9	26.109,2	75,6	2.151,9	9,0	8,3	6,6	6,2	5,7
— Impostos directos	9.118,4	75,1	10.612,0	79,1	1.493,6	16,4	5,7	8,1	13,4	4,7
<i>dos quais:</i> - IRS	5.796,5	69,9	6.264,2	72,8	467,7	8,1	1,8	4,6	5,3	1,2
- IRC	3.283,9	85,7	4.331,1	90,1	1.047,2	31,9	4,0	15,4	28,5	3,6
— Impostos indirectos	14.838,9	73,2	15.497,2	73,3	658,3	4,4	2,5	5,6	1,8	1,0
<i>dos quais:</i> - IVA	9.305,2	73,9	9.764,5	74,0	459,3	4,9	1,8	5,0	2,3	0,8
- I. A.	902,5	75,2	937,8	82,3	35,3	3,9	0,1	-3,0	1,3	0,0
- I. Tabaco	858,2	64,8	834,5	59,8	-23,7	-2,8	-0,1	7,3	-5,2	-0,2
- I. Selo	1.204,6	79,0	1.310,0	78,4	105,4	8,7	0,4	6,0	6,0	0,3
Outras receitas correntes não fiscais	1.896,6	87,6	2.242,6	81,2	346,0	18,2	1,3	21,5	15,2	1,1
<b>2. RECEITAS DE CAPITAL</b>	<b>224,2</b>	<b>46,6</b>	<b>229,1</b>	<b>48,9</b>	<b>4,9</b>	<b>2,2</b>	<b>0,0</b>	<b>4,1</b>	<b>-0,4</b>	<b>0,0</b>
<b>3. TOTAL DA RECEITA (1+2)</b>	<b>26.078,1</b>	<b>74,4</b>	<b>28.580,9</b>	<b>75,6</b>	<b>2.502,8</b>	<b>9,6</b>	<b>9,6</b>	<b>7,5</b>	<b>6,8</b>	<b>6,8</b>
<b>4. DESPESAS CORRENTES</b>	<b>29.027,1</b>	<b>71,8</b>	<b>29.991,4</b>	<b>72,3</b>	<b>964,3</b>	<b>3,3</b>	<b>3,1</b>	<b>3,7</b>	<b>0,7</b>	<b>0,7</b>
Despesas com o pessoal	9.394,6	69,9	9.696,7	72,7	302,1	3,2	1,0	-0,8	0,6	0,2
-Remunerações certas e perm.	5.949,6	70,9	5.983,4	73,1	33,8	0,6	0,1	n.d.	-2,0	-0,4
-Seg. Social	3.156,6	68,5	3.407,7	72,4	251,1	8,0	0,8	n.d.	5,2	0,5
Aquisição de bens e serviços correntes	634,6	48,3	729,4	52,3	94,8	14,9	0,3	17,2	12,0	0,2
Juros e outros encargos	3.848,2	87,4	3.965,1	83,4	116,9	3,0	0,4	8,3	0,4	0,1
Transferências correntes	14.699,7	72,9	15.136,9	73,1	437,2	3,0	1,4	4,7	0,4	0,2
— Administrações Públicas	12.892,5	72,8	13.365,0	73,5	472,5	3,7	1,5	3,7	1,0	0,4
<i>das quais:</i> Seg. Social	4.088,0	73,4	4.344,6	73,5	256,6	6,3	0,8	6,2	3,6	0,5
— Outras transferências correntes	1.807,1	73,4	1.771,9	69,6	-35,2	-1,9	-0,1	12,3	-4,4	-0,3
Subsídios	258,6	33,7	266,8	38,6	8,2	3,2	0,0	-12,9	0,6	0,0
<b>5. DESPESAS CAPITAL</b>	<b>2.208,9</b>	<b>62,9</b>	<b>2.067,2</b>	<b>63,9</b>	<b>-141,7</b>	<b>-6,4</b>	<b>-0,5</b>	<b>-5,0</b>	<b>-8,8</b>	<b>-0,6</b>
Investimento	246,5	35,6	223,0	33,7	-23,5	-9,5	-0,1	-0,7	-11,8	-0,1
Transferências de capital	1.945,8	70,6	1.828,8	74,4	-117,0	-6,0	-0,4	-6,4	-8,4	-0,5
— Administrações Públicas	1.373,8	71,4	1.357,8	71,6	-16,0	-1,2	-0,1	-3,5	-3,7	-0,2
— Outras transferências de capital	572,0	68,7	471,0	83,6	-101,0	-17,7	-0,3	-13,5	-19,7	-0,4
Outras despesas de capital	16,6	25,8	15,4	13,5	-1,2	-7,2	0,0	20,6	-9,6	0,0
<b>6. TOTAL DA DESPESA (4+5)</b>	<b>31.236,0</b>	<b>71,1</b>	<b>32.058,6</b>	<b>71,7</b>	<b>822,6</b>	<b>2,6</b>	<b>2,6</b>	<b>3,0</b>	<b>0,0</b>	<b>0,0</b>

Notas: A “tvha” designa a taxa de variação homóloga acumulada. As colunas “contribuição para a tvha” evidenciam a contribuição de cada uma das rubricas para os totais de receita e despesa respectivos. A tvha real foi calculada utilizando a previsão do OE2007 para o deflator do PIB para 2007. M€ designa milhões de euros. Fonte dos dados: DGO.

Tabela 5 - Despesa dos Serviços Integrados, Janeiro a Setembro de 2007, por classificação funcional

	2006		2007			2006-2007			Por memória OE-2007:	
	M€	Estrutura (%)	M€	Estrutura (%)	Taxa de execução	Variação	Tvha (%)	Contr. p/ tvha	Estrutura (%)	Desvio
<b>Funções Gerais de Soberania</b>	<b>3.748,5</b>	<b>12,0</b>	<b>4.097,3</b>	<b>12,8</b>	<b>65,6</b>	<b>348,8</b>	<b>9,3</b>	<b>1,2</b>	<b>14,0</b>	<b>-1,2</b>
— Serviços Gerais da Administração Pública	1.153,7	3,7	1.274,6	4,0	68,9	120,9	10,5	0,4	4,1	-0,1
— Defesa Nacional	1.022,6	3,3	1.039,9	3,2	60,6	17,3	1,7	0,1	3,8	-0,6
— Segurança e Ordem Públicas	1.572,3	5,0	1.782,8	5,6	66,5	210,5	13,4	0,7	6,0	-0,4
<b>Funções Sociais</b>	<b>19.034,9</b>	<b>60,9</b>	<b>19.435,0</b>	<b>60,6</b>	<b>72,5</b>	<b>400,1</b>	<b>2,1</b>	<b>1,3</b>	<b>60,0</b>	<b>0,6</b>
— Educação	5.148,3	16,5	5.086,8	15,9	72,5	-61,5	-1,2	-0,2	15,7	0,2
— Saúde	6.492,2	20,8	6.562,0	20,5	73,9	69,8	1,1	0,2	19,9	0,6
— Segurança e Acção Sociais	6.791,1	21,7	7.239,2	22,6	72,5	448,1	6,6	1,5	22,3	0,3
— Habitação e Serviços Colectivos	327,6	1,0	284,0	0,9	55,2	-43,6	-13,3	-0,1	1,2	-0,3
— Serviços Culturais, Recreativos e Religiosos	275,8	0,9	262,9	0,8	64,7	-12,9	-4,7	0,0	0,9	-0,1
<b>Funções Económicas</b>	<b>1.163,8</b>	<b>3,7</b>	<b>1.060,3</b>	<b>3,3</b>	<b>60,4</b>	<b>-103,5</b>	<b>-8,9</b>	<b>-0,3</b>	<b>3,9</b>	<b>-0,6</b>
— Agricultura e Pecuária, Silv., Caça e Pesca	364,9	1,2	331,5	1,0	62,0	-33,4	-9,2	-0,1	1,2	-0,2
— Indústria e Energia	0,0	0,0	0,0	0,0	0,0	0,0		0,0	0,0	0,0
— Transportes e Comunicações	616,7	2,0	569,7	1,8	58,5	-47,0	-7,6	-0,1	2,2	-0,4
— Comércio e Turismo	18,8	0,1	14,3	0,0	50,2	-4,5	-23,9	0,0	0,1	-0,1
— Outras Funções Económicas	163,3	0,5	144,8	0,5	68,3	-18,5	-11,3	-0,1	0,5	0,0
<b>Outras Funções</b>	<b>7.288,8</b>	<b>23,3</b>	<b>7.466,0</b>	<b>23,3</b>	<b>75,4</b>	<b>177,2</b>	<b>2,4</b>	<b>0,6</b>	<b>22,1</b>	<b>1,2</b>
— Operações da Dívida Pública	3.847,7	12,3	3.964,7	12,4	83,4	117,0	3,0	0,4	10,6	1,8
— Transferências entre Administrações Públicas	3.441,1	11,0	3.501,3	10,9	75,0	60,2	1,7	0,2	10,4	0,5
<b>Despesa efectiva</b>	<b>31.236,0</b>	<b>100,0</b>	<b>32.058,6</b>	<b>100,0</b>	<b>71,7</b>	<b>822,6</b>	<b>2,6</b>	<b>2,6</b>	<b>100,0</b>	<b>0,0</b>

Notas: A “tvha” designa a taxa de variação homóloga acumulada. As colunas “contribuição para a tvha” evidenciam a contribuição de cada uma das rubricas para os totais de receita e despesa respectivos. A tvha real foi calculada utilizando a previsão do OE2007 para o deflador do PIB para 2007. M€ designa milhões de euros. Fonte dos dados: DGO.



**Tabela 6 - Despesa dos Serviços Integrados, Janeiro a Setembro de 2007, por classificação orgânica**

	2007			Por memória OE-2007:	
	M€	Estrutura (%)	Taxa de execução	Estrutura (%)	Desvio
Encargos Gerais do Estado	2.542,8	7,9	74,1	7,7	0,3
Min. Administração Interna	1.050,1	3,3	65,4	3,6	-0,3
Min. Negócios Estrangeiros	234,4	0,7	65,1	0,8	-0,1
Min. Finanças e Administração Pública	9.496,3	29,6	71,7	29,7	0,0
Min. Defesa Nacional	1.138,3	3,6	60,4	4,2	-0,7
Min. Justiça	789,3	2,5	66,2	2,7	-0,2
Min. Ambiente, Ordenamento Território e Des. Reg.	131,0	0,4	53,1	0,6	-0,1
Min. Economia e Inovação	129,9	0,4	67,7	0,4	0,0
Min. Agricultura, Desenvolvimento Rural e Pescas	285,6	0,9	65,6	1,0	-0,1
Min. Obras Públicas, Transportes e Comunicações	559,6	1,7	73,9	1,7	0,1
Min. Trabalho e Solidariedade Social	4.390,2	13,7	73,6	13,4	0,3
Min. Saúde	5.838,8	18,2	74,8	17,5	0,8
Min. Educação	4.214,9	13,1	72,5	13,0	0,1
Min. Ciência, Tecnologia e Ensino Superior	1.143,4	3,6	72,1	3,5	0,0
Min. Cultura	113,9	0,4	67,3	0,4	0,0
<b>Despesa efectiva</b>	<b>32.058,6</b>	<b>100,0</b>	<b>71,7</b>	<b>100,0</b>	<b>0,0</b>

*Notas:* A “tvha” designa a taxa de variação homóloga acumulada. As colunas “contribuição para a tvha” evidenciam a contribuição de cada uma das rubricas para os totais de receita e despesa respectivos. A tvha real foi calculada utilizando a previsão do OE2007 para o deflator do PIB para 2007. M€ designa milhões de euros. *Fonte dos dados:* DGO.

[Página propositadamente deixada em branco]

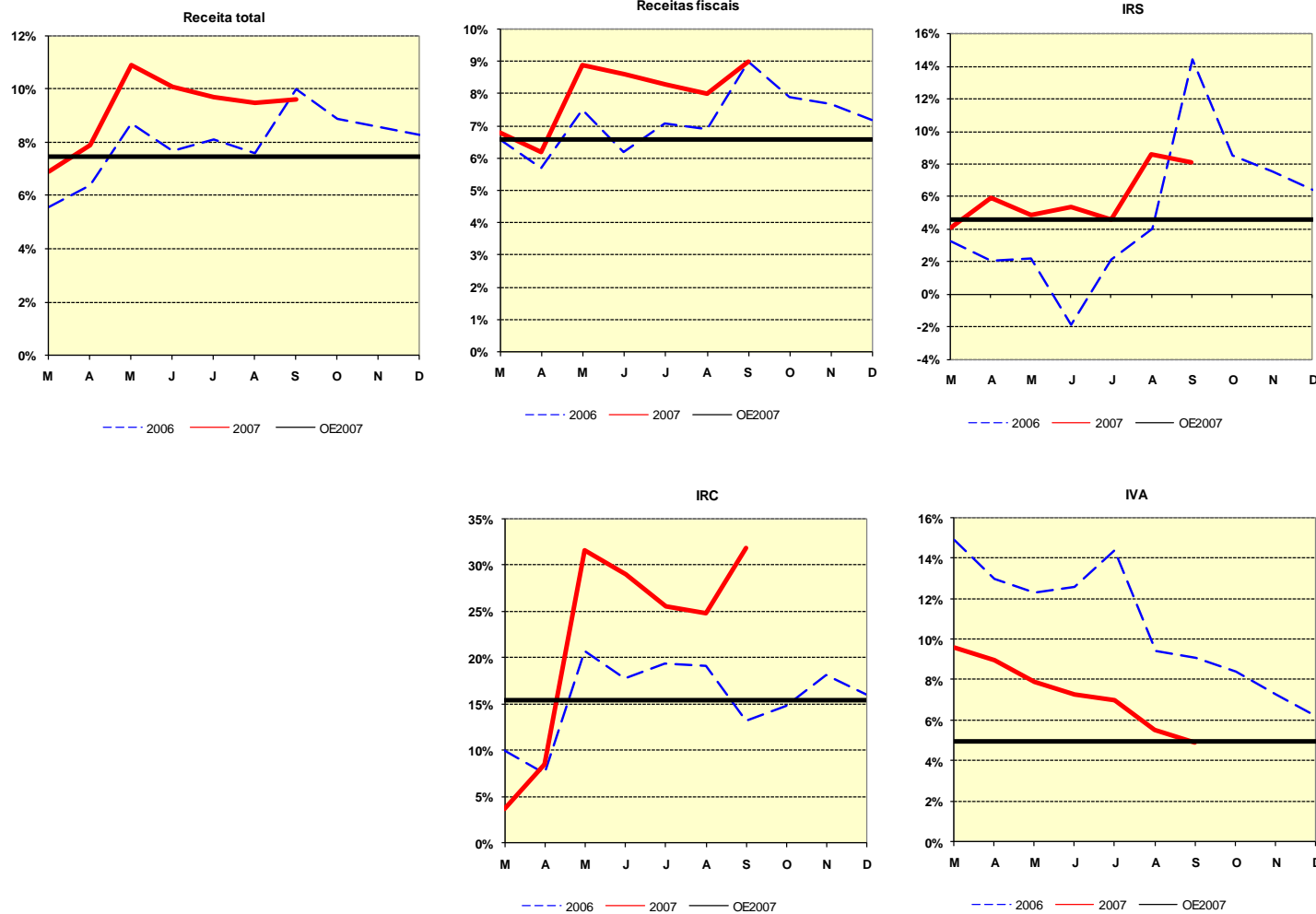
Tabela 7 - Execução Orçamental da Segurança Social, Janeiro a Agosto de 2007

	2006 M€	2007		Variação 2006-2007					
		M€	Taxa de execução (%)	M€	Tvha (%)	Contr. p/ tvha	Por memória: Tx Cresc. OE2007	Tvha real (%)	Contr. p/ tvha real (%)
<b>1. RECEITAS CORRENTES</b>	<b>12.723,2</b>	<b>13.314,0</b>	<b>66,1</b>	<b>590,8</b>	<b>4,6</b>	<b>4,6</b>	<b>4,0</b>	<b>1,9</b>	<b>1,9</b>
<i>das quais:</i>									
Contribuições e quotizações	7.661,3	8,1	0,1	-7.653,2	6,1	3,7	5,7	3,4	2,1
Adicional ao IVA	422,0	438,9	66,7	16,9	4,0	0,1	4,0	1,4	0,0
Transferências correntes da Administração Central	3.717,4	3.933,1	65,3	215,7	5,8	1,7	6,2	3,1	0,9
<b>2. RECEITAS DE CAPITAL</b>	<b>24,6</b>	<b>44,3</b>	<b>91,2</b>	<b>19,7</b>	<b>80,5</b>	<b>0,2</b>	<b>-4,0</b>	<b>75,9</b>	<b>0,1</b>
<b>3. TOTAL DA RECEITA (1+2)</b>	<b>12.747,8</b>	<b>13.358,3</b>	<b>66,1</b>	<b>610,5</b>	<b>4,8</b>	<b>4,8</b>	<b>4,0</b>	<b>2,1</b>	<b>2,1</b>
<b>4. DESPESAS CORRENTES</b>	<b>12.158,5</b>	<b>12.446,9</b>	<b>62,5</b>	<b>288,4</b>	<b>2,4</b>	<b>2,4</b>	<b>5,0</b>	<b>-0,2</b>	<b>-0,2</b>
<i>das quais:</i>									
Pensões	7.279,7	7.732,8	62,6	453,1	6,2	3,7	7,4	3,5	2,1
Subsídio familiar a crianças e jovens	408,2	427,6	67,8	19,4	4,8	0,2	2,5	2,1	0,1
Subsídio por doença	310,2	316,2	69,1	6,0	1,9	0,0	1,2	-0,7	0,0
Subsídio desemprego e apoio ao emprego	1.233,7	1.160,1	59,0	-73,6	-6,0	-0,6	2,7	-8,4	-0,8
Acção social	933,0	896,7	56,9	-36,3	-3,9	-0,3	2,2	-6,3	-0,5
Rendimento Social de Inserção	224,7	2.453,0	732,2	2.228,3	9,2	0,2	1,1	6,4	0,1
Outras transferências e subsídios correntes	402,5	420,2	65,7	17,7	4,4	0,1	5,3	1,8	0,1
Acções de Formação Profissional	730,8	562,8	65,5	-168,0	-23,0	-1,4	-13,4	-25,0	-1,5
<i>das quais: com suporte no FSE</i>	544,5	435,6	62,6	-108,9	-20,0	-0,9	-6,7	-22,0	-1,0
<b>5. DESPESAS CAPITAL</b>	<b>25,3</b>	<b>20,4</b>	<b>22,0</b>	<b>-4,9</b>	<b>-19,6</b>	<b>0,0</b>	<b>-10,2</b>	<b>-21,6</b>	<b>0,0</b>
<b>6. TOTAL DA DESPESA (4+5)</b>	<b>12.183,8</b>	<b>12.467,3</b>	<b>62,3</b>	<b>283,5</b>	<b>2,3</b>	<b>2,3</b>	<b>4,9</b>	<b>-0,3</b>	<b>-0,3</b>
<b>7. SALDO GLOBAL (3-6)</b>	<b>563,9</b>	<b>891,0</b>		<b>327,1</b>	<b>58,0</b>				

Tabela 8 - Execução Orçamental da Caixa Geral de Aposentações, Janeiro a Agosto de 2007

	2006		2007		Variação 2006-2007		
	M€	Taxa de execução (%)	M€	Taxa de execução (%)	M€	Tvha (%)	Contr. p/ tvha
<b>1. RECEITAS CORRENTES</b>	<b>4.189,1</b>	<b>62,8</b>	<b>4.568,7</b>	<b>64,1</b>	<b>379,6</b>	<b>9,1</b>	<b>9,0</b>
Contribuições para a Caixa Geral de Aposentações	3.670,0	65,2	3.976,5	65,7	306,5	8,4	7,3
<i>das quais:</i>							
Quotas de subscritores	946,9	63,6	941,4	65,7	-5,5	-0,6	-0,1
Comparticipação do Orçamento do Estado	2.032,5	66,9	2.230,0	67,8	197,5	9,7	4,7
Transferências correntes	464,8	51,5	511,0	54,2	46,2	9,9	1,1
Outras receitas correntes	54,3	38,7	81,1	60,3	26,8	49,4	0,6
<b>2. RECEITAS DE CAPITAL</b>	<b>17,3</b>	<b>58,1</b>	<b>0,1</b>	<b>0,8</b>	<b>-17,2</b>	<b>-</b>	<b>-</b>
<b>3. TOTAL DA RECEITA (1+2)</b>	<b>4.206,4</b>	<b>62,8</b>	<b>4.568,8</b>	<b>64,0</b>	<b>362,4</b>	<b>8,6</b>	<b>8,6</b>
<b>4. DESPESAS CORRENTES</b>	<b>4.352,2</b>	<b>63,3</b>	<b>4.638,3</b>	<b>63,8</b>	<b>286,1</b>	<b>6,6</b>	<b>6,6</b>
<i>das quais:</i>							
Pensões e abonos da responsabilidade de:							
Caixa Geral de Aposentações	3.739,9	63,3	3.990,0	64,0	250,1	6,7	5,7
<b>5. DESPESAS CAPITAL</b>	<b>0,0</b>	<b>-</b>	<b>0,0</b>	<b>-</b>	<b>0,0</b>	<b>-</b>	<b>-</b>
<b>6. TOTAL DA DESPESA (4+5)</b>	<b>4.352,2</b>	<b>63,3</b>	<b>4.638,3</b>	<b>63,8</b>	<b>286,1</b>	<b>6,6</b>	<b>6,6</b>
<b>7. SALDO GLOBAL (3-6)</b>	<b>-145,7</b>		<b>-69,5</b>		<b>76,2</b>		

Gráfico 1 – Evolução temporal das taxas de variação homogêneas acumuladas (tvha) da execução orçamental dos Serviços Integrados - Receita



Notas: Taxas de variação homogêneas acumuladas, até ao mês indicado em abscissas, tal como apuradas pela DGO no Boletim Informativo do mês correspondente. OE-2007: taxa de variação para o total do ano de 2007 subjacente ao OE-2007. Fonte dos dados: Boletins Informativos da DGO; Relatório do OE-2007.

Gráfico 2 – Evolução temporal das taxas de variação homóloga acumuladas (tvha) da execução orçamental dos Serviços Integrados - Despesa

