



ANPC

AUTORIDADE NACIONAL DE PROTECÇÃO CIVIL

SUBCOMISSÃO DE AGRICULTURA, FLORESTAS, DESENVOLVIMENTO RURAL E PESCAS

Visita ao Distrito de Castelo Branco

26 de Agosto de 2008

AGENDA

Caracterização do Distrito

Apresentação Dispositivo Distrital 2008

Sistemas de apoio à decisão

Informação estatística

Planeamento de Emergência

Forças e Fraquezas

Objectivos Estratégicos



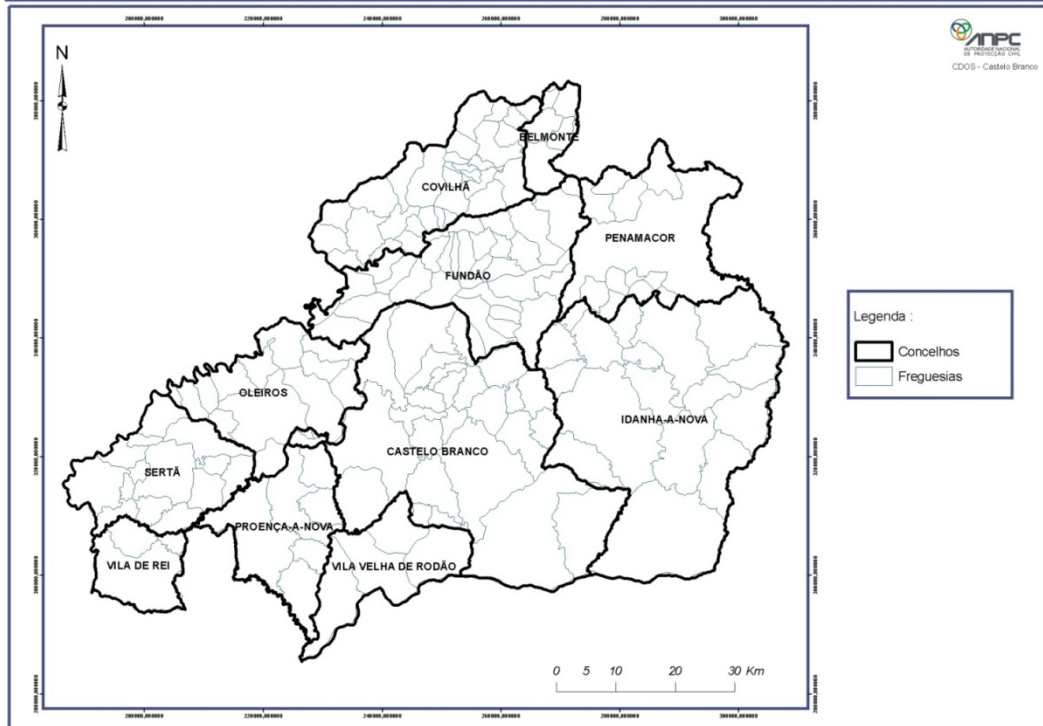
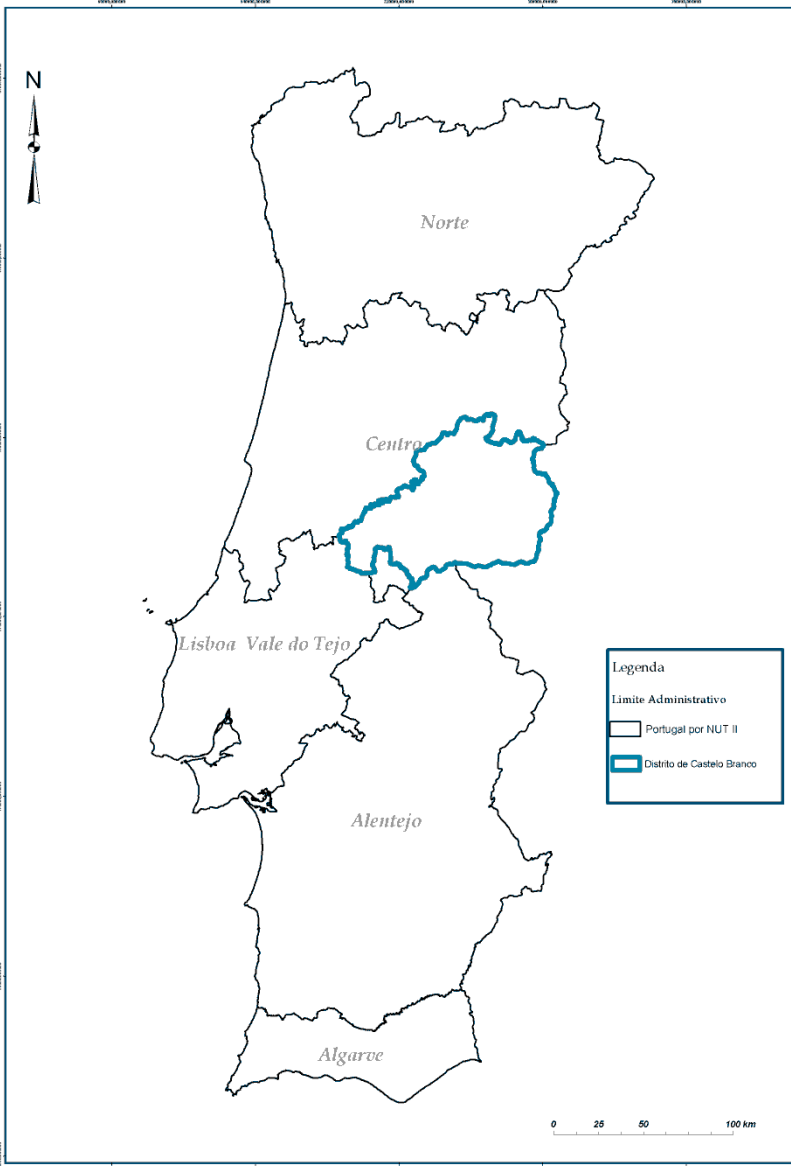


ENQUADRAMENTO ADMINISTRATIVO DO DISTRITO



Enquadramento Geográfico do Distrito de Castelo Branco

Limites Administrativos dos concelhos e freguesias do Distrito de Castelo Branco



DISTRITO DE CASTELO BRANCO

11 Concelhos

160 Freguesias

ÁREA GEOGRÁFICA:

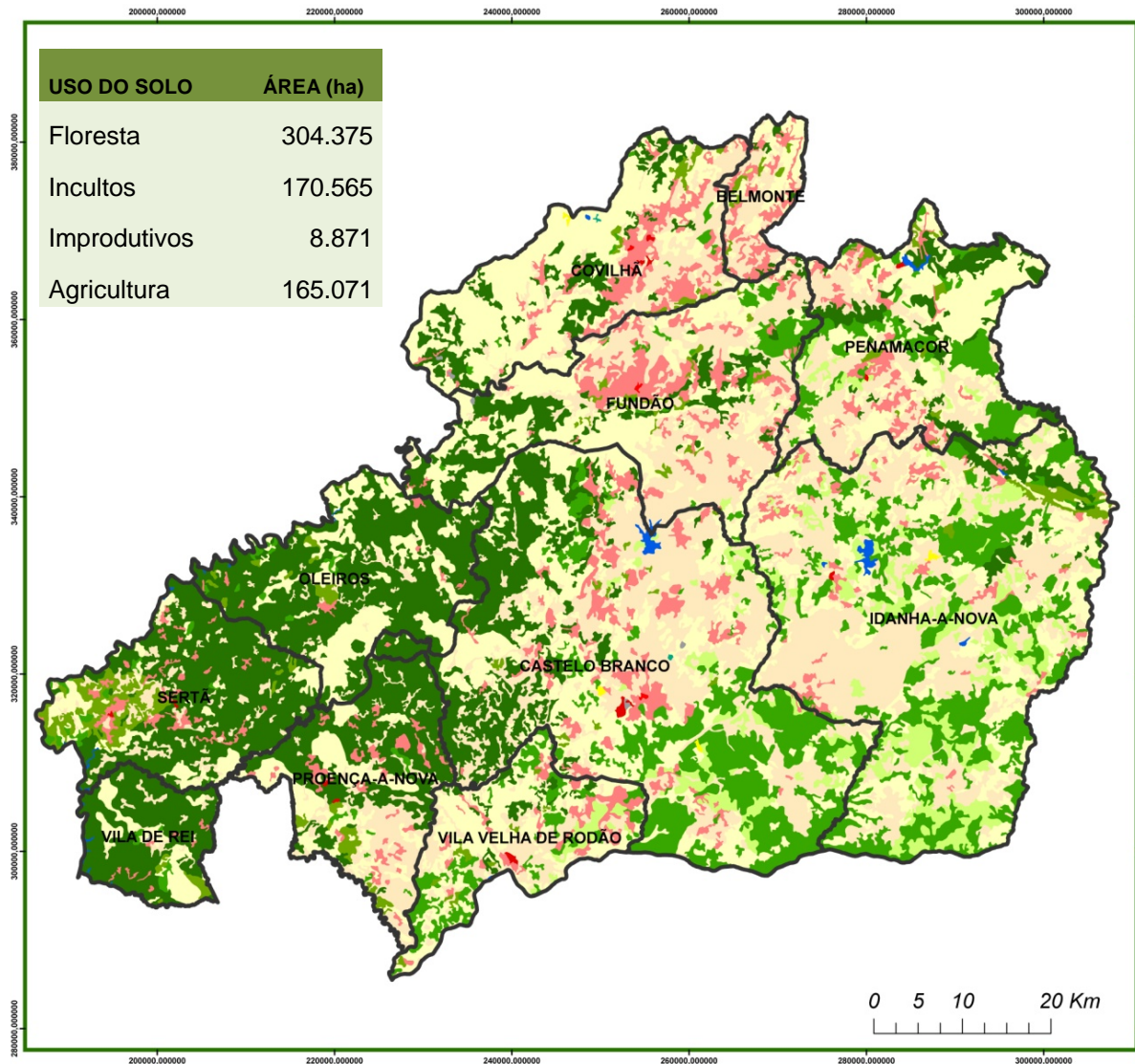
6.700 Km²

4º MAIOR DISTRITO DO PAÍS EM ÁREA

POPULAÇÃO:

208.063 Habitantes

Cartograma de Uso e Ocupação do Solo no Distrito de Castelo Branco (CORINE Land Cover 2000)



Legenda:

-  Limite Administrativo
-  Agricultura
-  Pastagens
-  Veg. arb. e herbácea
-  Zonas agro-florestais
-  Florestas de folhosas
-  Florestas de resinosas
-  Florestas mistas
-  Infraestruturas
-  Urbano contínuo
-  Urbano descontínuo
-  Zonas verdes ordenadas
-  Zonas artif. s/ vegetação
-  Zonas aquáticas e hidro

Sistema de Coordenadas:

Projeção - Tranverse de Mercator
Elipsóide - Datum Lisboa Hayford
Coordenadas - Lisboa Hayford Gaus IgeoE

Fonte:

Image 2000 & Corine Land Cover 2000 Project





APRESENTAÇÃO DO DISPOSITIVO DISTRITAL



Corpos de Bombeiros	ECIN's	ELAC's	Elementos/Viat.
Covilhã	3	0	15
Sertã	5	3	31
Fundão	5	3	31
Castelo Branco	5	2	29
Penamacor	2	2	14
Oleiros	5	1	27
Proença-a-Nova	3	0	15
Idanha-a-Nova	5	3	31
Vila velha de Ródão	2	1	12
Belmonte	2	1	12
Vila de Rei	2	2	12
Cernache do Bonjardim	3	3	21
PACMA/PAL/CPO			31
TOTAL	42	21	281/68

FORÇAS ARMADAS/EXÉRCITO	
Equipas	Elementos
1	6

ICNB	
Equipas	Elementos/Viaturas
5	19/5

Força Especial de Bombeiros	
CMA Covilhã	
CMA Castelo Branco	
CMA Proença-a-Nova	
Total	42 Elementos/8 equipas/5 Viaturas

GUARDA NACIONAL REPUBLICANA	
Equipas	Elementos/Viaturas/Motos
11	57/10/8

Sapadores Florestais	
Equipas	Elementos/Viaturas
24	120/24

AFOCELCA	
Equipas	Elementos/Viaturas
11	50/11 – Celca 3

SMPC-AGRIS 3.4	
Equipas	Elementos
4	Idanha a Nova – 8
2	Proença a Nova - 4
1	Sertã - 2
1	Fundão - 2



Corpos de Bombeiros	ECIN's	ELAC's	Elementos/Viat.
Covilhã	3	0	15
Sertã	5	3	31
Fundão	5	3	31
Castelo Branco	5	2	29
Penamacor	2	2	14
Oleiros	5	1	27
Proença-a-Nova	3	0	15
Idanha-a-Nova	5	3	31
Vila velha de Ródão	2	1	12
Belmonte	2	1	12
Vila de Rei	2	2	12
Cernache do Bonjardim	3	3	21
PACMA/PAL/CPO			31
TOTAL	42	21	281/68



DISPOSITIVO DISTRIAL 2008

FORÇA ESPECIAL DE BOMBEIROS (CANARINHOS)

CMA	BOMBEIROS CANARINHOS	VEÍCULOS
Castelo Branco	42	5
Proença-a-Nova		
Covilhã		



DISPOSITIVO DISTRIITAL 2008

GNR



ELEMENTOS SEPNA	VIATURAS	MOTOCICLOS
57	40	4



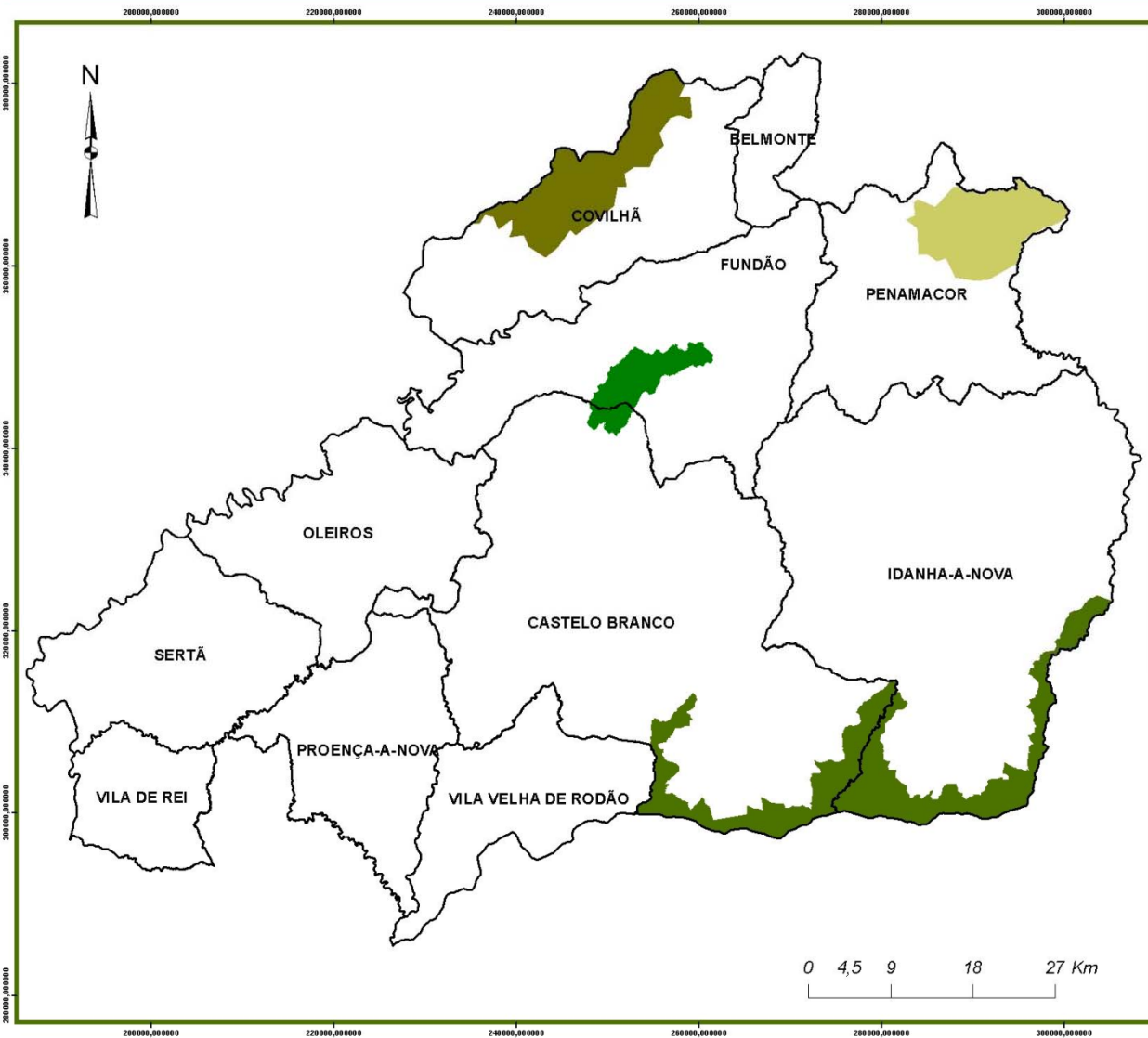
DISPOSITIVO DISTRITAL 2008

ICNB


ÁREA PROTEGIDA	EQUIPAS	Nº DE ELEMENTOS	Nº DE VIATURAS
Reserva Natural Serra da Malcata	2	6	2
Parque Natural Serra da Estrela	2	9	2
Parque Natural Tejo Internacional	1	4	1



Áreas Protegidas Distrito de Castelo Branco



Legenda:

 Distrito de Castelo Branco

Parque Natural/Reserva Natural

-  Serra da Estrela
-  Tejo Internacional
-  Serra da Malcata
-  Serra da Gardunha

Sistema de Coordenadas:

Projeção - Tranverse de Mercator
Elipsóide - Datum Lisboa Hayford
Coordenadas - Lisboa Hayford Gaus IgeoE

Fonte:

Agência Portuguesa do Ambiente
Atlas Digital do Ambiente



DISPOSITIVO DISTRITAL 2008

SAPADORES FLORESTAIS

EQUIPAS	ELEMENTOS	VIATURAS
24	120	24



DISPOSITIVO DISTRITAL 2008

EQUIPAS AGRIS 3.4

EQUIPAS	ELEMENTOS	VIATURAS
8	16	8



DISPOSITIVO DISTRITAL 2008

AFOCELCA

EQUIPAS	ELEMENTOS	VIATURAS
10	45	10
EQUIPA HELITRANSPORTADA	ELEMENTOS	HELICÓPTERO
1	5	1



DISPOSITIVO DISTRIITAL 2008

PSP

EQUIPAS	ELEMENTOS	VIATURAS
2	6	2



DISPOSITIVO DISTRIAL 2008

SAPADORES DO EXÉRCITO

EQUIPAS	ELEMENTOS	VIATURAS
1	6	2



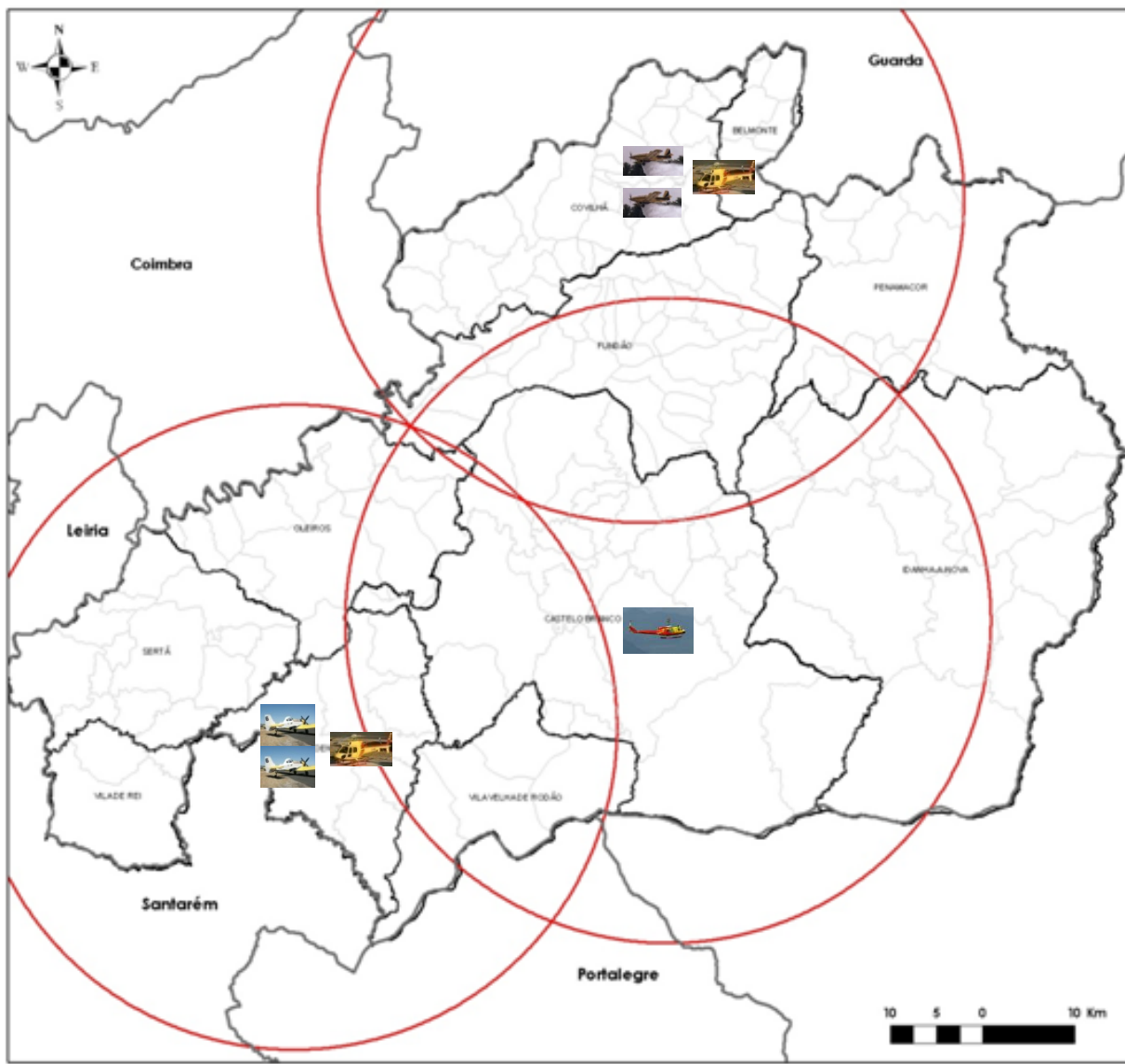
DISPOSITIVO DISTRITAL 2008

Meios Aéreos





- 2 Aerotanques Ligeiros
- 2 Aerotanques Médios
- 3 Helibombardeiros



DISTRITO DE CASTELO BRANCO RAIO DE ACÇÃO CENTRO DE MEIOS AÉREOS






Legenda

-  Distrito
-  Concelhos
-  Freguesias
-  Raio de Acção 35Km

Pistas

CMA

-  Castelo Branco
-  Covilhã
-  Proença-a-Nova

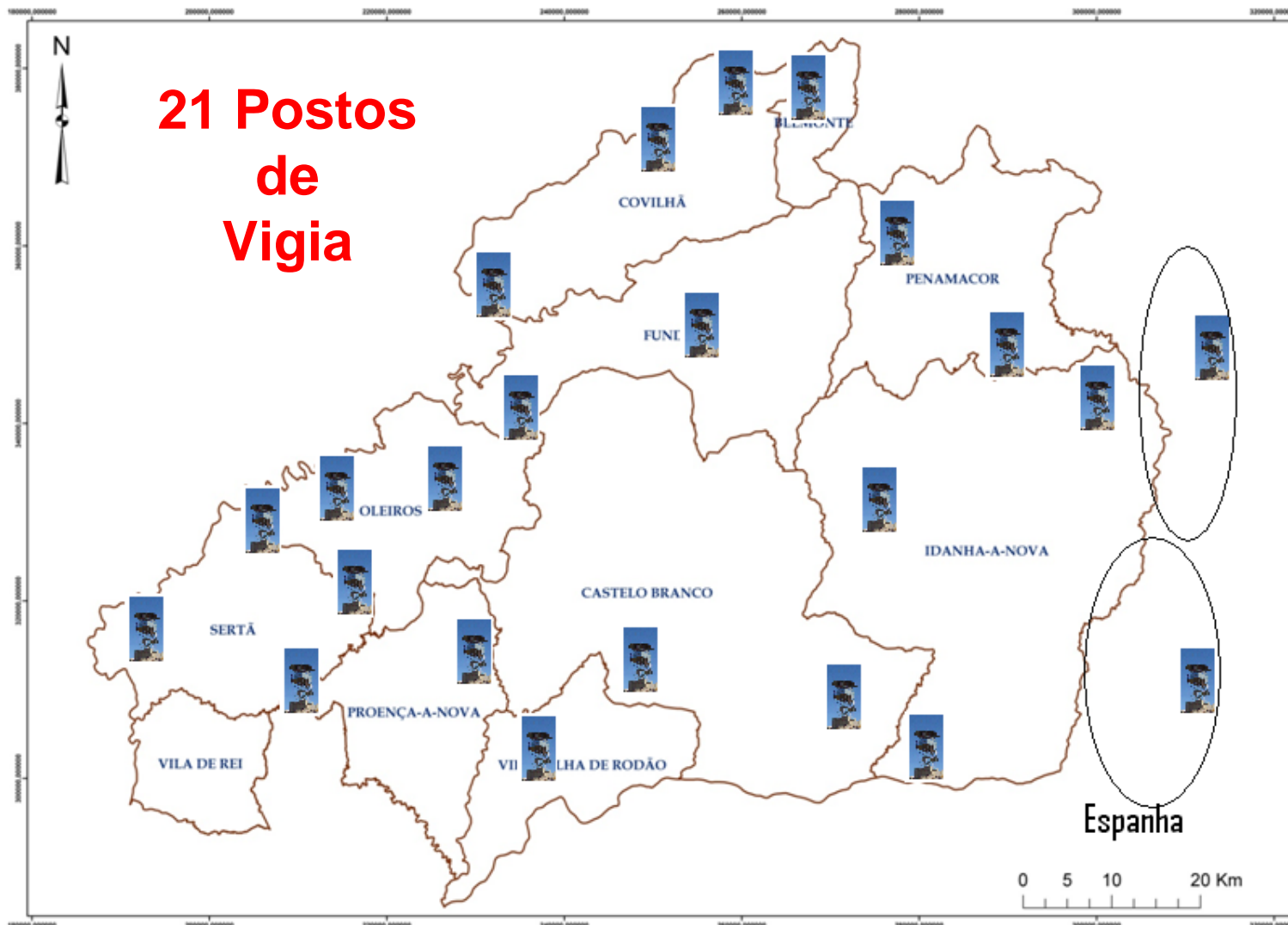
Sistemas de Coordenadas

Projeção: Transverse Mercator
Elipsóide: Datum Lisboa Hayford
Coordenadas: Lisboa Hayford Gauss IgeoE



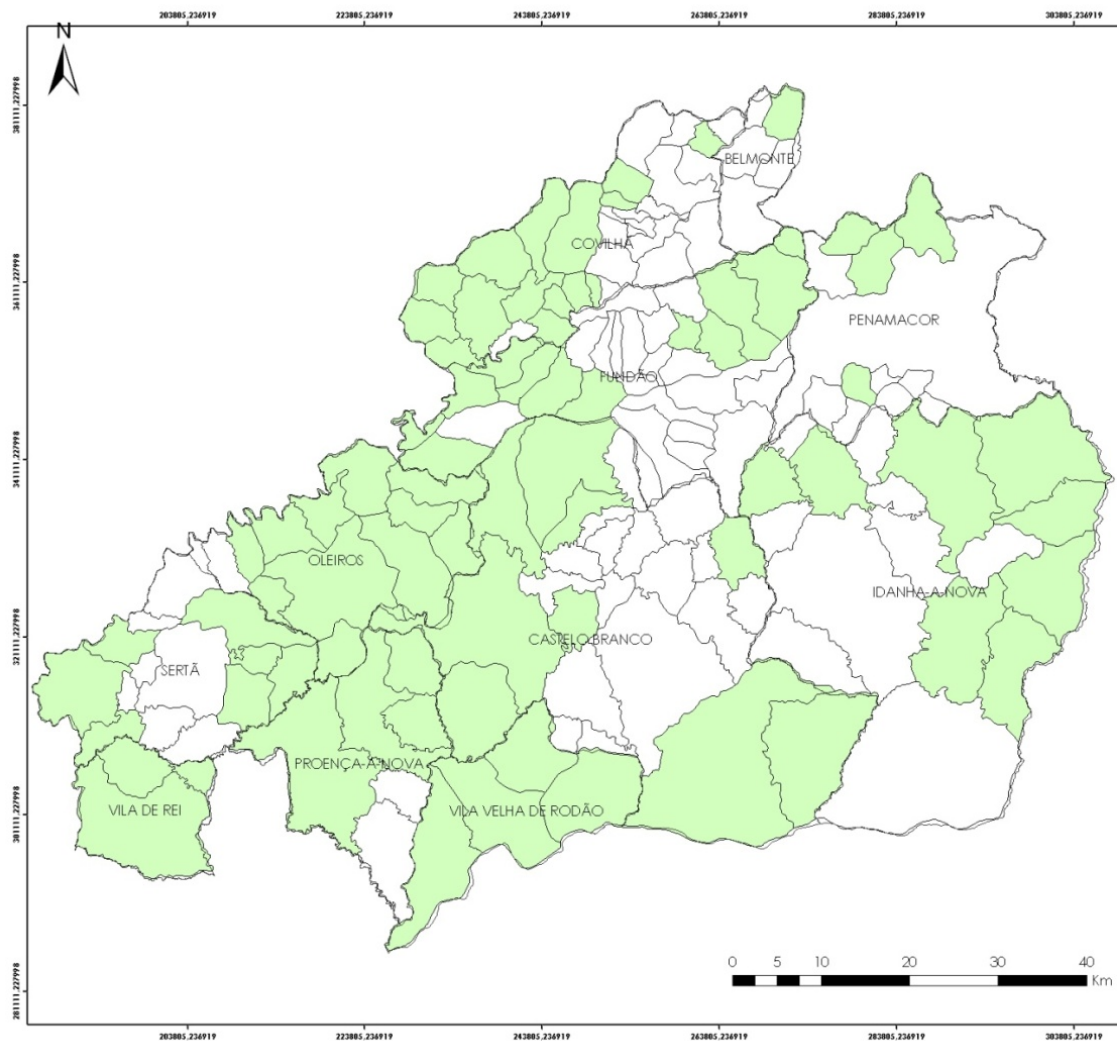
Postos de Vigia existentes no Distrito de Castelo Branco (2008)

21 Postos de Vigia





KIT'S DE 1º INTERVENÇÃO DISTRITO DE CASTELO BRANCO



Legenda

 Concelho

Kit de 1º Intervenção

kit's

 0

 1

SISTEMA DE COORDENADAS

PROJEÇÃO: TRANVERSE MERCATOR

ELIPSÓIDE: DATUM LISBOA HAYFORD

COORDENADAS: LISBOA HAYFOR GAUSS IgeoE

-KIT'S APROVADOS/FINANCIADOS: 84

- KIT'S ENTREGUES: 79

-KIT'S QUE AGUARDAM ENTREGA: 5

-N.º DE JF COM VIATURA: 39

-N.º JF COM ATRELADO: 16

GOVERNADORA CIVIL COMANDANTE OPERACIONAL DISTRICTAL

OFICIAL
DE
LIGAÇÃO
DA GNR

OFICIAL
DE
LIGAÇÃO
DA DGRF

CPO

FEB

OFICIAL
DE
LIGAÇÃO
DO ICNB

OFICIAL
DE
LIGAÇÃO
DAS FA

OFICIAL
DE
LIGAÇÃO
DA PSP

OFICIAL
DE
LIGAÇÃO
DA PJ

OFICIAL
DE
LIGAÇÃO
DO INEM

OFICIAL
DE
LIGAÇÃO
DA
AFOCELCA





SISTEMAS DE APOIO À DECISÃO



CAMARAS DE APOIO À DECISÃO PROJECTO INOV

Câmara 1 (Chão do Galego):

Câmara 2 (Santo António):

Câmara 3 (Castelo Branco) SMPC

Câmara 4 (São Gens) SMPC

SISTEMA DE GESTÃO DE FROTA DE VIATURAS POR GPS:

➔ Instalado em 36 viaturas

➔ SMPC Idanha-a-Nova: 4 GPS

SISTEMA GPS DE POSICIONAMENTO E ALERTA PORTÁTIL:

➔ Equipa Helitransportada CMA de Castelo Branco

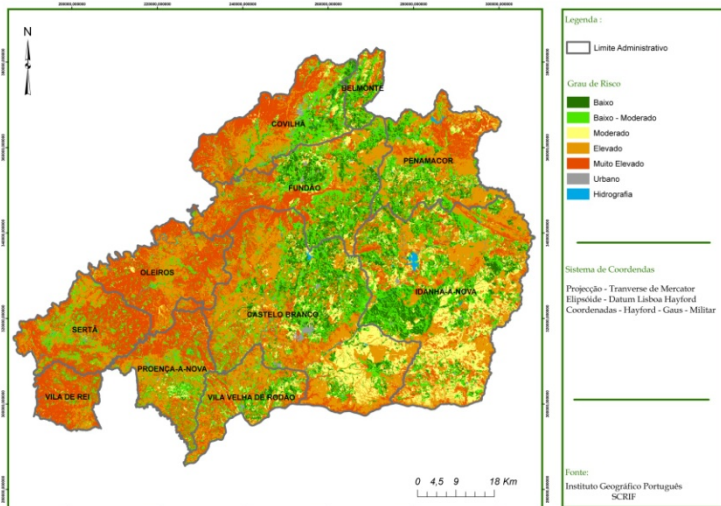
➔ Equipa Helitransportada CMA de Covilhã

➔ Equipa Helitransportada CMA de Proença-a-Nova

AVALIAÇÃO DO GRAU DE RISCO

ENVIO DIÁRIO DE SMS PARA TODOS OS AGENTES DE PC DO GRAU DE RISCO DE INCÊNDIO FLORESTAL E MENSAGENS RELEVANTES

Cartografia de Risco de Incêndio Florestal (CRIF)
Distrito de Castelo Branco (Nova série 2006-2008)

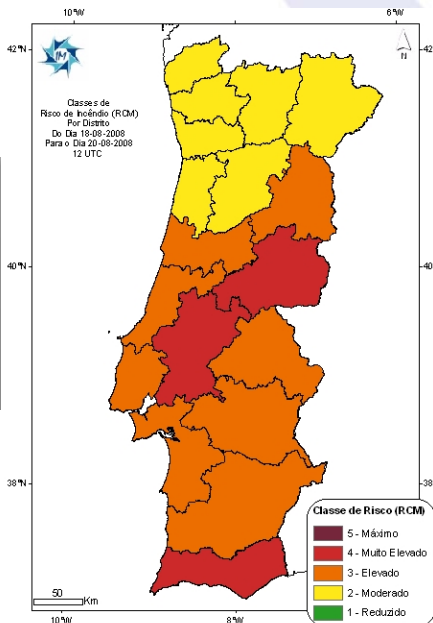


CASTELO BRANCO



DISTRITO COM ELEVADA PERCENTAGEM DE DIAS COM GRAU DE RISCO ELEVADO

PRÉ-POSICIONAMENTO DE MEIOS CONSOANTE AVALIAÇÃO DIÁRIA DE RISCO DE INCÊNDIO FLORESTAL





INFORMAÇÃO ESTATÍSTICA



Totais de Incêndios Florestais

CB'S	Totais			01 Janeiro 2008 - 20 Agosto 2008								
				1100 - Povoamento			1200 - AGRÍCOLA			1300 - MATO		
	Inc.	Área	F.A.	Inc.	Área	F.A.	Inc.	Área	F.A.	Inc.	Área	F.A.
COVILHÃ	60	21,0590	12	8	8,1320	4	24	1,3296	1	28	11,5974	7
SERTÃ	21	1,2292	3	13	1,0812	1	3	0,0500	0	5	0,0980	2
FUNDÃO	102	65,8371	5	15	36,4220	1	37	10,7942	0	42	18,6209	4
C.BRANCO	120	30,4582	9	23	15,0843	2	62	1,9716	2	43	13,4023	5
PENAMACOR	29	12,4284	2	4	0,0300	0	8	5,1000	0	17	7,2984	2
OLEIROS	13	3,4050	1	10	2,4850	0	1	0,1000	0	2	0,8200	1
P. A NOVA	27	2,0131	5	13	1,7645	2	2	0,0040	0	12	0,2446	3
I. A NOVA	39	96,0829	6	7	10,1150	1	17	24,2269	1	15	61,7410	4
V.V. RÓDÃO	47	17,9883	1	14	12,9156	1	16	3,4593	0	17	1,6134	0
BELMONTE	20	79,4400	1	3	1,0430	0	1	0,0200	0	16	78,3770	1
VILA DE REI	4	0,0885	0	1	0,0450	0	2	0,0410	0	1	0,0025	0
C.BONJARDIM	21	2,2918	1	14	1,6896	1	2	0,2502	0	5	0,3520	0
TOTAIS	503	332,3215	46	125	90,8072	13	175	47,3468	4	203	194,1675	29

Total Ocorrências

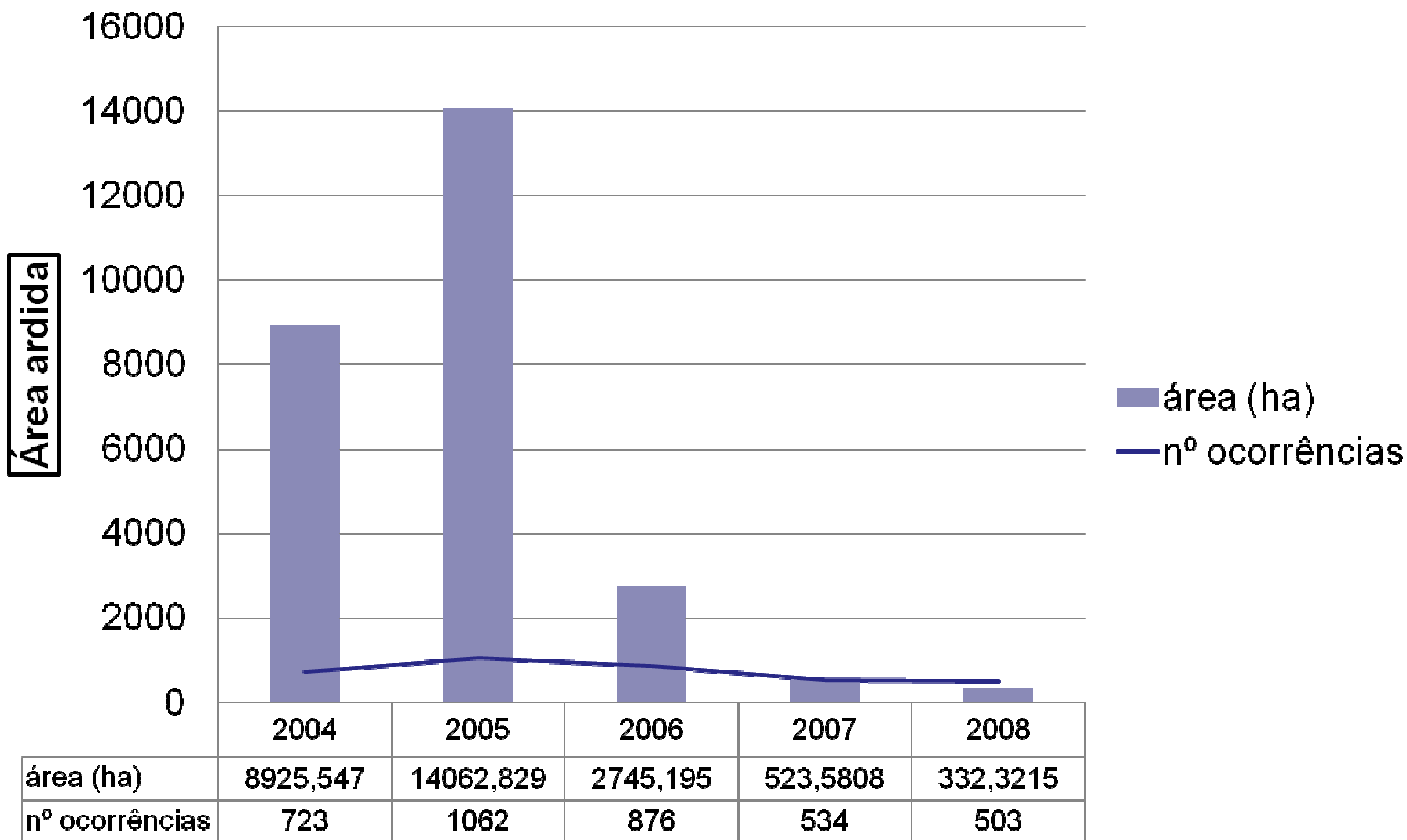
549

138

179

232

Nº total de ocorrências e área ardida por ano





Meio	Nº de Missões
Helibombardeiros+FEB	328
VLCI's/FEB	287
TOTAL	615



PLANEAMENTO DE EMERGÊNCIA



PLANEAMENTO DE EMERGÊNCIA

PLANOS DE EMERGÊNCIA:

- Plano Distrital Emergência;
- Plano Especial de Emergência para Incêndios Florestais;
- Plano de Operações Distrital de Combate a Incêndios Florestais;
- Plano Especial de Emergência para Acidentes Rodoviários;
- Plano Especial de Emergência para o Túnel da Gardunha;
- Plano Especial de Emergência para Acidentes Ferroviários;
- Plano Especial de Emergência para Situações de Neve/Nevões na Serra da Estrela.
- Plano de Emergência Tipo para Lares de 3^o Idade



PLANEAMENTO DE EMERGÊNCIA

DE NÍVEL MUNICIPAL

(11 MUNICÍPIOS)

- 11 Serviços Municipais de Protecção Civil
- 11 Planos Municipais de Emergência (PME);
- 11 Planos Operacionais Municipais (POM);
- 11 Planos Municipais da Defesa da Floresta Contra Incêndios (PMDFCI).





FORÇAS E FRAQUEZAS



FORÇAS

- REFORÇO DAS COMUNICAÇÕES;
- INTRODUÇÃO DE SISTEMAS DE APOIO À DECISÃO (VIATURAS COM GPS E CÂMARAS DE MONITORIZAÇÃO E ACOMPANHAMENTO DE INCIDENTES);
- TRIANGULAÇÃO EM PRIMEIRA INTERVENÇÃO DE MEIOS TERRESTRES E AÉREOS;
- REFORÇO NA COOPERAÇÃO E COMUNICAÇÃO ENTRE ENTIDADES (SALOC e T.O.);
- MELHORIAS NO SISTEMA DE ALERTA E INFORMAÇÃO A TODAS AS ENTIDADES DO C.C.O.D.;



FORÇAS

-- MELHORIAS NOS SISTEMAS INFORMÁTICOS:

PCGO - Gestão Ocorrências

PCMA – Meios Aéreos

SGC – Gestão de Combustíveis

PCMO – Gestão Meios Operacionais

-LEVANTAMENTO CARTOGRÁFICO E FOTOGRÁFICO DAS OCORRÊNCIAS ESPECIAIS;

- PONTOS DE SITUAÇÃO REGISTRADOS COM RIGOR, DE MODO A OBTER UM HISTÓRICO FIDEDIGNO;

-BOLSA DE OPERADORES DE REFORÇO



FRAQUEZAS

- ELEVADO NÚMERO DE IGNIÇÕES POR DIA;
- SIMULTANEIDADE DE IGNIÇÕES;

Oleiros

Fundão

Idanha-a-Nova 1 Agosto 2008

Idanha-a-Nova 12 Agosto 2008





OBJECTIVOS ESTRATÉGICOS



OBJECTIVOS ESTRATÉGICOS

-REDUZIR REACENDIMENTOS;

-CONSOLIDAR ACÇÕES DE RESCALDO COM A UTILIZAÇÃO DE MÁQUINAS DE RASTO;



- AUMENTAR EFICIÊNCIA DO ATAQUE INICIAL, ATRAVES DA DIMINUIÇÃO DO TEMPO DE DESPACHO DE MEIOS AÉREOS E TERRESTRES, PARA UM MÁXIMO DE 2 MINUTOS APÓS O ALERTA.



**Portugal sem fogos
depende de todos.**

