

Procedimento de Delimitação Administrativa

Troço 7539

Freguesia de Valongo do Vouga / União das Freguesias da Trofa, Segadães e Lamas do Vouga

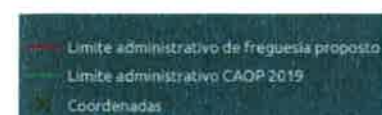
Junho 2020

## Procedimento de Delimitação Administrativa

Freguesia de Valongo do Vouga e União das Freguesias de Trofa, Segadães e Lamas do Vouga



Mapa 1 - Representação geográfica da delimitação territorial



Sistema de referência: PT TM-06 ETRS89

1/2500



\*Ortofotos cedidos sem custos pela Direção-Geral do Território e produzidos com base na cobertura aerofotográfica digital de 2018 adquirida pelo Instituto de Financiamento da Agricultura e Pescas, I.P. (IFAP) e financiada pelo Fundo Florestal Permanente.

Município de Águeda

## Procedimento de Delimitação Administrativa

Freguesia de Valongo do Vouga e União das Freguesias da Trofa, Segadães e Lamas do Vouga

### Relatório

Esta memória descritiva refere-se ao Procedimento de Delimitação Administrativa do limite territorial entre a freguesia de Valongo do Vouga e União das Freguesias da Trofa, Segadães e Lamas do Vouga.

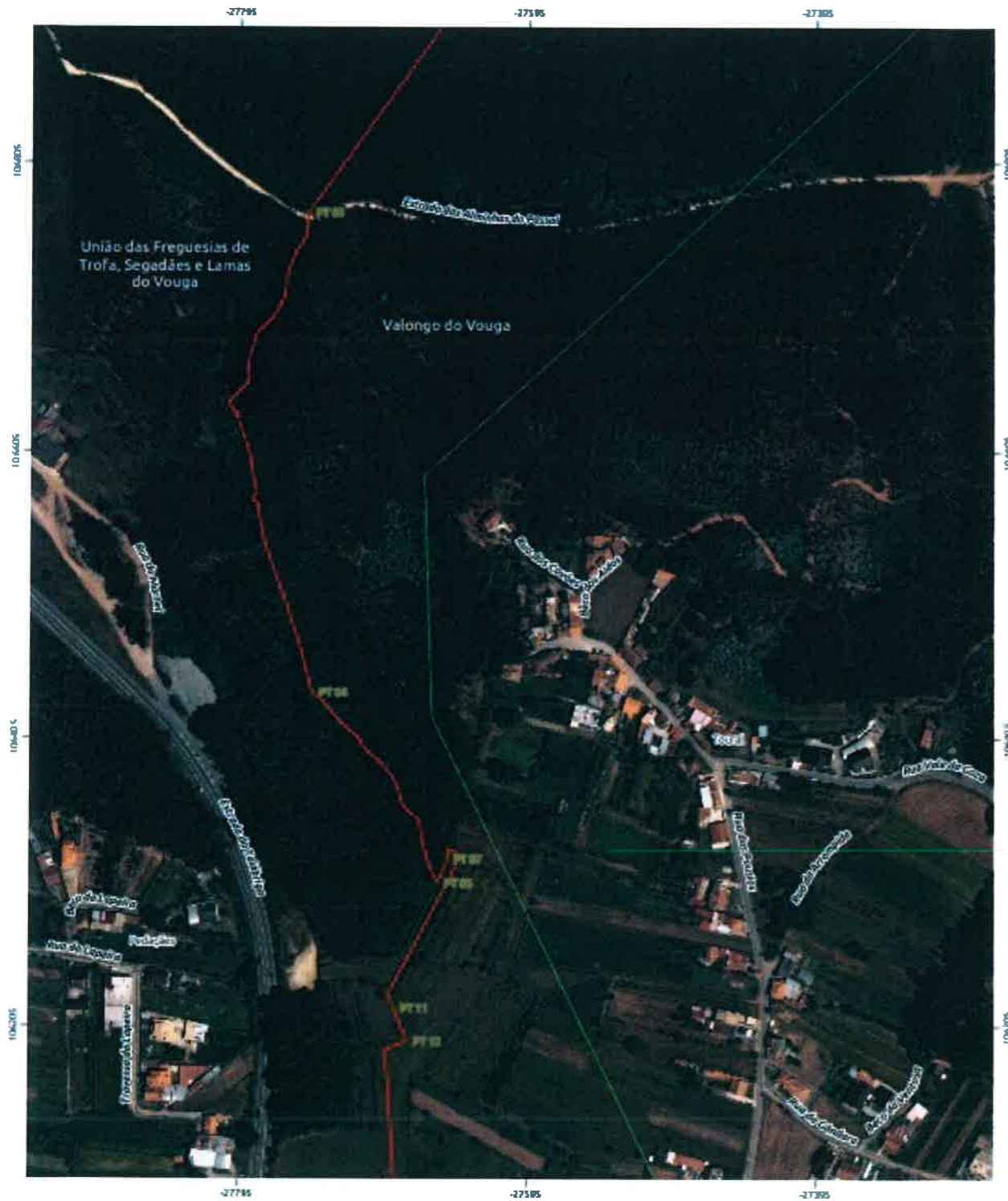
Com orientação de norte para sul, o limite tem início na interseção da CAOP, troço CAOP 5165, com caminho vicinal, no ponto de coordenadas PT 01 X= -27649, 277 e Y= 107412,203. Segue, para Sul, pelo eixo do caminho até à intersecção com linha de água, coordenada PT 02 X= -27576, 119 e Y=107009,948. Deste ponto segue em linha reta até à foz de ribeira, junto à Estrada das Alminhas do Passal, PT 03 com coordenadas X= -27747,643 e Y= 106771,095.



Handwritten signatures and initials in blue ink, including a large signature at the top right and several smaller ones below it.

## Procedimento de Delimitação Administrativa

Freguesia de Valongo do Vouga e União das Freguesias de Trofa, Segadães e Lamas do Vouga



Mapa 2 - Representação geográfica da delimitação territorial

- Limite administrativo de freguesia proposto
- Limite administrativo CADIP 2019
- Coordenadas

Sistema de referência: PT TM-06 ETR2005

1/2500



\*Ornamentos cartográficos: cartas pela Direção-Geral de Terras e Construções  
com base na cobertura aerofotogramétrica digital de 2010 elaborada pelo Instituto  
de Planeamento de Agricultura e Pesca, LP (IAP) e financiada pelo Fundo  
Florestal Permanente.

Município de Águeda

No seguimento do ponto de coordenadas anterior, o limite administrativo é coincidente com o traçado de ribeira, até ao ponto de coordenadas PT 04 X= -27744,520 e Y= 106437,395, no qual a ribeira bifurca em duas linhas de água, uma que segue em direção a um chafariz e outra, com direção sudeste, para o Alto do Giestal. É por esta última que o limite administrativo prossegue, até se encontrar com limite de propriedade no ponto de coordenadas PT 05 X= -27657,495 e Y= 106304,715, segue o limite de propriedade na direção nordeste com inflexões nos pontos de coordenadas PT 06 X= -27650,188, Y= 106320,205 e PT 07 X= -27650,813, Y= 106321,339 até ao vértice de coordenadas PT 08 X= -27649,911, Y= 106328,036, onde inflete para sudeste até ao vértice de coordenadas PT 09 X= -27640,948, Y= 106323,597. Deste ponto o limite administrativo é orientado a sudoeste, acompanhando a estrema de propriedades até ao ponto de coordenadas PT 10 X= -27692,169, Y= 106226,358.



## Procedimento de Delimitação Administrativa

Freguesia de Valongo do Vouga e União das Freguesias de Trofa, Segadães e Lamas do Vouga



Mapa 3 - Representação geográfica da delimitação territorial

— Limite administrativo de freguesia proposto  
 — Limite administrativo CAOP 2019  
 Coordenadas

Sistema de referência: PT-TM-06 ETRS89 1/2500  
 "Cartografia criada em LULA pela Direcção-Geral de Território e produzida com base na cobertura cartográfica digital de 25m disponível pelo Instituto Geográfico do Exército e Feucal, IP (IGAP) e financiada pelo Fundo Europeu de Investimento"

Município de Águeda

A partir deste ponto, o limite inflete para sudeste, passando pelo ponto de coordenadas PT 11 X= -27687,578 e Y= 106217,928, até ao ponto de coordenadas PT 12 X= -27678,420, Y= 106194,854, onde inflete para sudoeste até ao ponto de coordenadas PT 13 X= -27693,215, Y= 106188,894, aí, o limite administrativo é orientado a sul, passando pelos pontos de coordenadas PT 14 X= -27685,708, Y= 106085,776 e PT 15 X= -27685,324, Y= 105982,576, até ao ponto de coordenadas PT 16 X= -27685,692, Y= 105942,690, o qual intersecta o eixo da Rua das Sobreiras. No seguimento do ponto de coordenadas anterior, o limite administrativo acompanha o eixo do arruamento na direção sudoeste até ao ponto de coordenadas PT 17 X= -27747,369 e Y = 105901,369, aí inflete por limite de propriedade, na direção sudeste pelos vértices PT 18 X= -27709,219 e Y= 105798,793; PT 19 X= -27694,643 e Y= 105807,609; PT 20 X= -27598,527 e Y= 105740,500, até intersectar o eixo da Rua S. António no par de coordenadas PT 21 X= -27594,654 e Y= 105737,796.



*Handwritten signatures and initials in blue ink.*

## Procedimento de Delimitação Administrativa

Freguesia de Valongo do Vouga e União das Freguesias de Trofa, Segadães e Lamas do Vouga



Mapa 4 - Representação geográfica da delimitação territorial

— Limite administrativo de freguesia proposto  
 — Limite administrativo CADP 2019  
 — Coordenadas

Sistema de referência: PT-TM-06 ETRS89

1/2500



\*Orelheiras cortadas em: cartas pela Direção-Geral do Território e produzidas com base na cobertura aerofotogramétrica digital de 2016 disponível pelo Instituto de Estatística de Agricultura e Pesca, I.A. (IFAP) e elaboradas pelo Serviço Municipal de Planeamento

Município de Águeda



Do ponto anterior, o limite acompanha o eixo do arruamento, na direção sudoeste até ao ponto de coordenadas PT 22 X= -27598,498 e Y= 105730,404, aí inflete por caminho vicinal, na direção nordeste, até à intersecção com o eixo da Rua da Lavoura no ponto de coordenadas PT 23 X= -27512,819 e Y= 105748,480. Do ponto de coordenadas anterior, segue pelo eixo da rua, na direção sul, até ao entroncamento das Ruas Combatentes do Ultramar e do Lameiro, par de coordenadas PT 24 X= -27505,869 e Y= 105643,880. Deste último ponto, o limite segue o eixo da Rua do Lameiro para nascente até ao par de coordenadas PT 25 X= -27466,469 e Y= 105638,819, aí inflete pelo eixo da Travessa do Lameiro, direção sudeste, até ao entroncamento com as Ruas dos Areeiros e Teófilo Saraiva, no par de coordenadas PT 26 X= -27431,439 e Y= 105555,470, desse ponto acompanha o eixo da Rua Teófilo Saraiva até ao entroncamento com a Travessa homónima, no par de coordenadas PT 27 X= -27463,889 e Y= 105490,370, desse ponto, segue o eixo da Travessa Teófilo Saraiva até ao par de coordenadas PT 28 X= -27430,372 e Y= 105483,286, daí inflete para sul, através de limite de propriedade, passando pelos seguintes pares de coordenadas PT 29 X= -27431,310 e Y= 105479,491; PT 30 X= -27434,900 e Y= 105464,963 até ao par de coordenadas PT 31 X= -27439,592 e Y= 105422,821.

*[Handwritten signatures and initials in blue ink]*

## Procedimento de Delimitação Administrativa

Freguesia de Valongo do Vouga e União das Freguesias de Trofa, Segadães e Lamas do Vouga



Mapa 5 - Representação geográfica da delimitação territorial



"Carteiras emitidas em conformidade com a Direção-Geral do Território e produzidas com base na cobertura cartográfica digital de 2019 apoiada pelo INEGI e o financiamento da Agricultura e Pesca, LP (FAP) e financiado pelo Fundo Florestal Permanente"

Município de Águeda

Do ponto anterior, o limite inflete para nascente, por limites de propriedades, passando pelo par de coordenadas PT 32 X= -27409,364 e Y= 105429,317; PT 33 X= -27366,094 e Y= 105438,778, começando a curvar para sudeste, passando pelo ponto de coordenadas PT 34 X= -27357,000 e Y= 105437,479 e PT 35 X= -27349,941 e Y= 105431,896, daí passa pelo ponto de coordenadas PT 36 X= -27335,358 e Y= 105387,984; PT 37 X= -27307,144 e Y= 105305,045; PT 38 X= -27302,190 e Y= 105291,551; PT 39 X= -27300,568 e Y= 105286,626; PT 40 X= -27274,142 e Y= 105243,571; PT 41 X= -27248,889 e Y= 105200,439; PT 42 X= -27229,843 e Y= 105153,970; até à intersecção com o eixo de caminho vicinal no par de coordenadas PT 43 X= -27228,241 e Y= 105150,063.



*[Handwritten signatures and initials in blue ink]*

## Procedimento de Delimitação Administrativa

Freguesia de Valongo do Vouga e União das Freguesias de Trofa, Segadães e Lamas do Vouga



Mapa 6 - Representação geográfica da delimitação territorial

— Limite administrativo de freguesia proposto  
 — Limite administrativo CADP 2019  
 Coordenadas

Sistema de referência: PT TM-06 ETRS89

1/2500



\*Orações cartográficas em 4ª. edição pela Comissão-Central de Terras e produções com base na cartografia cartográfica digital de 25-m de escala em pelo Instituto de Cartografia do Agrário e Pesca, I.P. (IAP) e financiado pelo Fundo Europeu de Desenvolvimento Regional.

Município de Águeda

No seguimento do ponto anterior, o limite administrativo desenvolve-se pelo eixo do caminho vicinal na direção este e depois sudeste até ao ponto de intersecção com a Travessa das Sobreirinhas, par de coordenadas PT 44 X= -27093,749 e Y= 105076,330, daí, o limite, segue pelo eixo da Travessa das Sobreirinhas na direção este até ao par de coordenadas PT 45 X= -27066,433 e Y= 105065,384. Deste último ponto, o limite inflete para sudoeste, por estrema de propriedade, passando pelo ponto de coordenadas PT 46 X= -27104,329 e Y= 104994,580, até intersectar com o eixo da Rua do Caminho de Ferro, no par de coordenadas PT 47 X= -27106,901 e Y= 104989,888, daí, segue pelo eixo desse arruamento na direção oeste até ao entroncamento com as Ruas do Carvalho e do Vale das Figueiras, par de coordenadas PT 48 X= -27122,909 e Y= 104990,880. O limite segue então para sul, pelo eixo da Rua do Vale das Figueiras até ao ponto de coordenadas PT 49 X= -27055,919 e Y= 104763,977, daí inflete para sudoeste, por estrema de propriedades, passando pelos pontos de coordenadas PT 50 X= -27058,399 e Y= 104755,710; PT 51 X= -27064,219 e Y= 104736,150; PT 52 X= -27064,469 e Y= 104736,020, daí inflete para oeste, passando pelo ponto de coordenadas PT 53 X= -27077,719 e Y= 104738,270, até ao ponto de coordenadas PT 54 X= -27107,959 e Y= 104744,449, daí inflete para sudeste até ao ponto de coordenadas PT 55 X= -27100,789 e Y= 104715,910, daí o limite assume a direção oeste até ao ponto de coordenadas PT 56 X= -27103,020 e Y= 104714,870, daí retoma a direção sudeste, passando pelo ponto de coordenadas PT 57 X= -27102,599 e Y= 104711,700 até ao ponto de coordenadas PT 58 X= -27066,650 e Y= 104565,949, orientando-se o limite posteriormente para nordeste, passando pelo par de coordenadas PT 59 X= -27034,499 e Y= 104585,800, até ao ponto de coordenadas PT 60 X= -27025,128 e Y= 104591,745, o qual coincide com o eixo da via designada por Praça Severim Duarte, onde segue pelo eixo da mesma, na direção este, até ao ponto de coordenadas PT 61 X= -26983,998 e Y= 104587,643.

Handwritten blue annotations and signatures on the right side of the page, including a large arrow pointing right and several illegible signatures.



## Procedimento de Delimitação Administrativa

Freguesia de Valongo do Vouga e União das Freguesias de Trofa, Segadães e Lamas do Vouga



Mapa 7 - Representação geográfica da delimitação territorial

— Limite administrativo de freguesia proposto  
— Limite administrativo CAOP 2019  
— Coordenadas

Sistema de referência: PT TM-06 ETRS89

1/2500



“Gráficos produzidos em cartaz pela Direção-Geral do Território e produzidos com base na cobertura aerofotogramétrica digital de 2016 adquirida pelo Instituto do Planeamento do Território e do Ordenamento do Território e financiada pelo Fundo Europeu de Desenvolvimento Regional”

Município de Águeda

A partir do último ponto, o limite administrativo inflete, por limites de propriedade, para sul, passando pelos pontos de coordenadas PT 62 X= -26983,500 e Y= 104582,609; PT 63 X= -26977,299 e Y= 104503,699, até ao ponto de coordenadas PT 64 X= -26976,923 e Y= 104498,899, o qual coincide com o eixo da Rua da Aguieira Velha.



*[Handwritten signatures and initials in blue ink]*



## Procedimento de Delimitação Administrativa

Freguesia de Valongo do Vouga e União das Freguesias de Trofa, Segadães e Lamas do Vouga



Mapa 3 - Representação geográfica da delimitação territorial

- Limite administrativo da freguesia proposta
- Limite administrativo CADP 2019
- Coordenadas:

Sistema de referência: PT TM-06 ETRS89

1/2500



\*Ortofotocópias cedidas sem custos pela Direção-Geral de Terras e Procelendas com base na cobertura aerofotogramétrica digital de 2016 angariada pelo Instituto de Estatística, Geografia e Serviços Territoriais (INEGI) e atualizada pelo Fundo Nacional de Terras e Leilões.

Município de Águeda

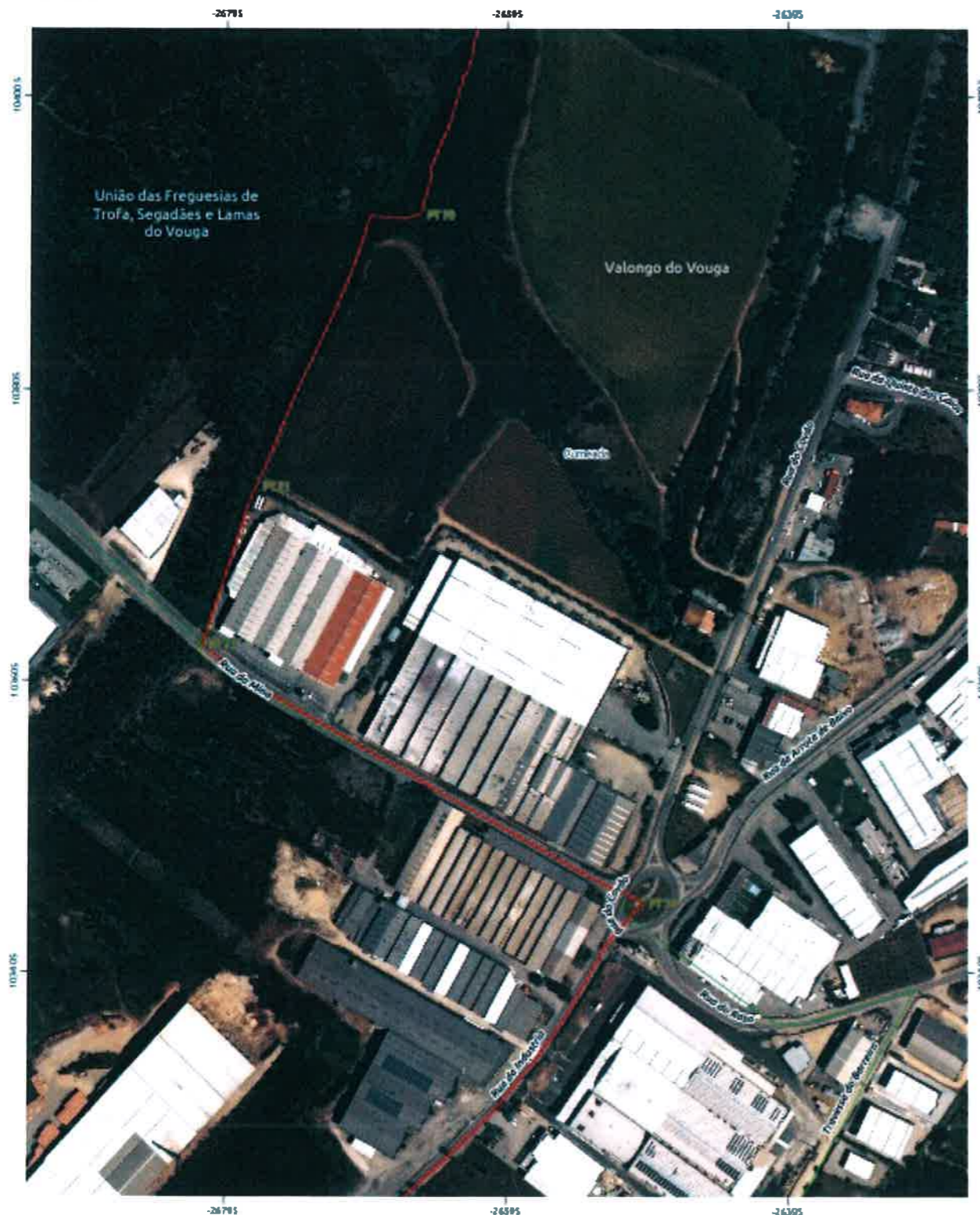


Do ponto anterior, o limite segue o eixo desse arruamento na direção este até ao ponto de coordenadas PT 65 X= -26781,681 e Y= 104461,398, daí inflete para sudeste por limite de propriedade, passando pelos pontos de coordenadas PT 66 X= -26774,687 e Y=104447,497; PT 67 X= -26761,875 e Y= 104422,031, até intersectar com linha de água no ponto de coordenadas PT 68 X= -26678,164 e Y= 104198,333. Segue a linha de água para jusante até intersectar outra linha de água, proveniente de sul, no par de coordenadas PT 69 X= -26621,032 e Y= 104203,708, segue esta última linha de água, para montante, até intersectar com nova linha de água, no ponto de coordenadas PT 70 X= -26657,052 e Y= 103924,889.

*(Handwritten signatures and initials in blue ink)*

## Procedimento de Delimitação Administrativa

Freguesia de Valongo do Vouga e União das Freguesias de Trofa, Segadães e Lamas do Vouga



Mapa 9 - Representação geográfica da delimitação territorial

— Limite administrativo de freguesia proposta  
— Limite administrativo CAOP 2019  
— Coordenadas

Sistema de referência: PT TM-06 ETRS89

1/2500



Ortofotocópias obtidas em cartas pela Direcção-Geral de Terras e Construções, com base na cobertura aerofotogramétrica digital de 25m de escala pelo Instituto de Fruticultura e Pesca, I.F.P. e elaboradas pelo Serviço Municipal Permanente.

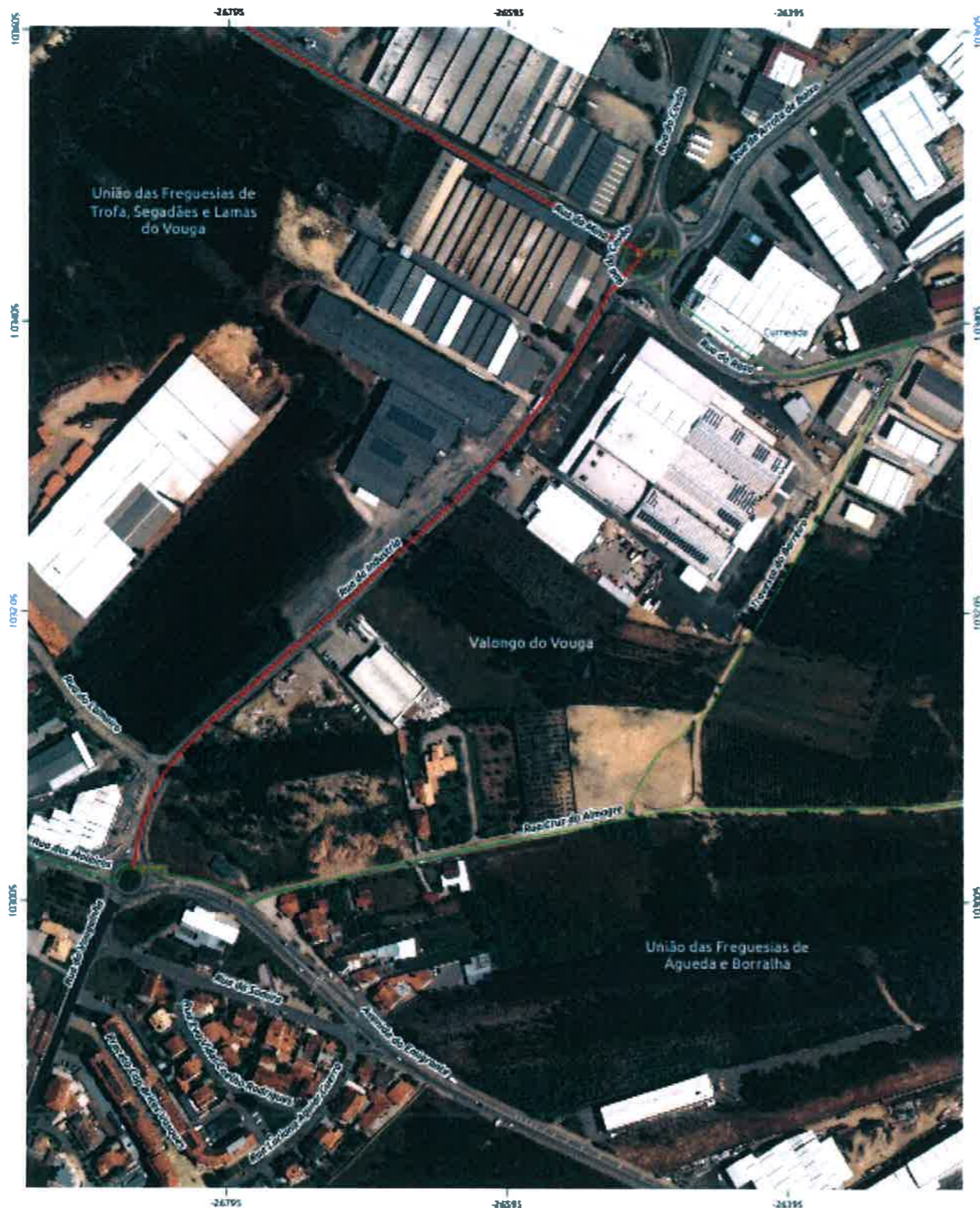
Município de Águeda

Do ponto de interseção acima referido, o limite administrativo segue pela linha de água que toma a direção sudoeste, até ao ponto de coordenadas PT 71 X= -26773,789 e Y= 103739,120, deste ponto, segue estrema de propriedade, passando pelo ponto de coordenadas PT 72 X= -26808,210 e Y= 103640,220, até intersectar com eixo da Rua da Mina, no par de coordenadas PT 73 X= -26811,642 e Y= 103630,216. Do ponto de coordenadas anterior, o limite administrativo segue o eixo da Rua da Mina, na direção sudeste até intersectar com a Rua do Covão no ponto de coordenadas PT 74 X= -26498,413 e Y= 103452,615.



## Procedimento de Delimitação Administrativa

Freguesia de Valongo do Vouga e União das Freguesias de Trofa, Segadães e Lamas do Vouga



Mapa 10 - Representação geográfica da delimitação territorial



Município de Águeda

Do ponto anterior, o limite administrativo toma a direção sudoeste, no início pela Rua do Covão, passando à Rua da Indústria, pelo seu eixo, até ao ponto de coordenadas PT 75 X= -26861,761 e Y= 103026,658, o qual conclui o troço.



Handwritten signatures and a blue arrow pointing towards the top right corner of the page.

**Procedimento de Delimitação Administrativa**  
**Freguesia de Valongo do Vouga / União das Freguesias de Trofa, Segadães e Lamas do Vouga**

**TABELA DE COORDENADAS**

nome	x	y
PT 01	-27649.275	107412.203
PT 02	-27576.119	107009.948
PT 03	-27747.643	106771.095
PT 04	-27744.520	106437.395
PT 05	-27657.495	106304.715
PT 06	-27650.188	106320.205
PT 07	-27650.813	106321.339
PT 08	-27649.911	106328.036
PT 09	-27640.948	106323.597
PT 10	-27692.169	106226.358
PT 11	-27687.578	106217.928
PT 12	-27678.420	106194.854
PT 13	-27693.215	106188.894
PT 14	-27685.708	106085.776
PT 15	-27685.324	105982.576
PT 16	-27685.692	105942.690
PT 17	-27747.369	105901.369
PT 18	-27709.219	105798.793
PT 19	-27694.643	105807.609
PT 20	-27598.527	105740.500
PT 21	-27594.654	105737.796
PT 22	-27598.498	105730.404
PT 23	-27512.819	105748.480
PT 24	-27505.869	105643.880
PT 25	-27466.469	105638.819
PT 26	-27431.439	105555.470
PT 27	-27463.889	105490.370
PT 28	-27430.372	105483.286
PT 29	-27431.310	105479.491
PT 30	-27434.900	105464.963

nome	x	y
PT 31	-27439.592	105422.821
PT 32	-27409.364	105429.317
PT 33	-27366.094	105438.778
PT 34	-27357.000	105437.479
PT 35	-27349.941	105431.896
PT 36	-27335.358	105387.984
PT 37	-27307.144	105305.045
PT 38	-27302.190	105291.551
PT 39	-27300.568	105286.626
PT 40	-27274.142	105243.571
PT 41	-27248.889	105200.439
PT 42	-27229.843	105153.970
PT 43	-27228.241	105150.063
PT 44	-27093.749	105076.330
PT 45	-27066.433	105065.384
PT 46	-27104.329	104994.580
PT 47	-27106.901	104989.888
PT 48	-27122.909	104990.880
PT 49	-27055.919	104763.977
PT 50	-27058.399	104755.710
PT 51	-27064.219	104736.150
PT 52	-27064.469	104736.020
PT 53	-27077.719	104738.270
PT 54	-27107.959	104744.449
PT 55	-27100.789	104715.910
PT 56	-27103.020	104714.870
PT 57	-27102.599	104711.700
PT 58	-27066.650	104565.949
PT 59	-27034.499	104585.800
PT 60	-27025.128	104591.745

**Município de Águeda**

nome	x	y
PT 61	-26983.998	104587.643
PT 62	-26983.500	104582.609
PT 63	-26977.299	104503.699
PT 64	-26976.923	104498.899
PT 65	-26781.681	104461.398
PT 66	-26774.687	104447.497
PT 67	-26761.875	104422.031
PT 68	-26678.164	104198.333
PT 69	-26621.032	104203.708
PT 70	-26657.052	103924.889
PT 71	-26773.789	103739.120
PT 72	-26808.210	103640.220
PT 73	-26811.642	103630.216
PT 74	-26498.413	103452.615
PT 75	-26861.761	103026.658

## Procedimento de Delimitação Administrativa

Troço 7539 | Freguesia de Valongo do Vouga / União das Freguesias de Trofa, Segadães e Lamas do Vouga

ANEXO 1 – Erro Médio Quadrático

Município de Águeda

### EMQ – Erro Médio Quadrático

	Topografia			Cartografia	
	x	y		x	y
PT 19	-27694,643	105807,609	-27694,43	105807,59	
PT 20	-27598,527	105740,500	-27598,30	105740,51	
PT 29	-27431,310	105479,491	-27431,05	105479,40	
PT 31	-27439,592	105422,821	-27439,50	105422,79	
PT 32	-27409,364	105429,317	-27409,60	105429,30	
PT 42	-27229,843	105153,970	-27229,33	105154,50	

EMQ	0,39m
-----	-------

Handwritten signatures and marks in blue ink, including a large arrow pointing right, a signature, and the number '179'.

## Procedimento de Delimitação Administrativa

Troço 7539 | Freguesia de Valongo do Vouga / União das Freguesias de Trofa, Segadães e Lamas do Vouga | Município de Águeda

### Anexo 2 – Ficha de Metadados

<b>Período de referência do PDA</b>	O Procedimento de Delimitação Administrativa - PDA teve início a 11 de março de 2019 e ficou concluído a 1 de outubro de 2020	
<b>Enquadramento Geográfico</b>	O troço da Carta Administrativa Oficial de Portugal sujeita a Procedimento de Delimitação Administrativo, insere-se no Município de Águeda e envolve a Freguesia de Valongo do Vouga e a União das Freguesias de Trofa, Segadães e Lamas do Vouga.	
<b>Identificação dos órgãos autárquicos envolvidos e seus representantes</b>	Presidente da Freguesia de Valongo do Vouga	Luís Filipe Tondela Falcão
	Presidente da União das Freguesias de Trofa, Segadães e Lamas do Vouga	Paulo Jorge Reis Tavares
	Presidente da Assembleia de Freguesia de Valongo do Vouga	Armando Jorge da Silva Duarte
	Presidente da Assembleia da União das Freguesias de Trofa, Segadães e Lamas do Vouga	Graça Maria Marques Vidal Fernandes Freitas
	Presidente da Câmara Municipal de Águeda	Jorge Henrique Fernandes Almeida
	Presidente da Assembleia Municipal de Águeda	Brito António Rodrigues Salvador
<b>Fases de execução do PDA</b>	1 - Abertura do procedimento com reuniões entre a equipa técnica e os Srs. Presidentes de Junta de Freguesia 2- Trabalhos de campo para aferir da localização do limite administrativo, contactos com proprietários de terrenos; levantamentos topográficos 3- Trabalho de gabinete, consulta e análise de documentos, e integração de informação em sistema de informação geográfica 4- Execução do PDA 5- Pré-validação da componente técnica do PDA junto à DGT 6- Participação pública sobre os limites administrativos propostos 7- Aprovação do limite proposto nos vários órgãos autárquicos.	
<b>Método de obtenção / precisão do levantamento</b>	1. Levantamento topográfico de alguns pontos com GPS em modo RTK ligado ao serviço público de geoposicionamento prestado pela DGT (ReNEP) no sistema de referência PT – TM06 ETRS89; Erro médio dos pontos situa-se entre 2cm a 4cm. 2. Levantamento topográfico com estação total. Foram obtidas duas estações por GPS, para base de trabalho, a partir das quais foram lidos os pontos de interesse. Foi realizado o levantamento em poligonal aberta.	
<b>Exatidão posicional planimétrica das coordenadas dos marcos</b>	0,39 m	
<b>Escala da cartografia de referência utilizada</b>	Cartografia de escala 1/10000 homologada (processo nº 331), com data de 12 de novembro de 2015, referente à Região de Aveiro. Ortofotos cedidos sem custos pela Direção-Geral do Território e produzidos com base na cobertura aerofotográfica digital de 2018 adquirida pelo Instituto de Financiamento da Agricultura e Pescas, I.P (IFAP) e financiada pelo Fundo Florestal Permanente.	
<b>Sistema de referência</b>	PT – TM06 ETRS89 (European Terrestrial Reference System 1989); Projeção Transversa de Mercator; Elipsóide GRS80	
<b>Identificação de diplomas legais relativos aos limites administrativos</b>	Sem qualquer diploma identificado.	

Handwritten signatures and initials in blue ink, including a large stylized 'D' at the top, followed by several cursive signatures and the initials 'LJ' at the bottom.

# Procedimento de Delimitação Administrativa

## Freguesia de Valongo do Vouga e União das Freguesias de Trofa, Segadães e Lamas do Vouga



Mapa 1 - Representação geográfica da delimitação territorial

- Limite administrativo de freguesia proposto
- Limite administrativo CAOP 2019
- x Coordenadas

Sistema de referência: PT TM-06 ETRS89 1/5000



"Ortofotos cedidos sem custos pela Direção-Geral do Território e produzidos com base na cobertura aerofotográfica digital de 2018 adquirida pelo Instituto de Financiamento da Agricultura e Pescas, I.P. (IFAP) e financiada pelo Fundo Florestal Permanente."

### Município de Águeda

*[Handwritten signature]*

Assinatura do representante da Freguesia de Valongo do Vouga

*[Handwritten signature]*

Assinatura do representante da União das Freguesias de Trofa, Segadães e Lamas do Vouga

*[Handwritten signature]*

Assinatura do representante da Assembleia de Freguesia de Valongo do Vouga

*[Handwritten signature]*

Assinatura do representante da Assembleia da União das Freguesias de Trofa, Segadães e Lamas do Vouga

*[Handwritten signature]*

Assinatura do representante da Câmara Municipal de Águeda

*[Handwritten signature]*

Assinatura do representante da Assembleia Municipal de Águeda

### Coordenadas

nome	x	y
PT 01	-27649.275	107412.203
PT 02	-27576.119	107009.948
PT 03	-27747.643	106771.095

# Procedimento de Delimitação Administrativa

Freguesia de Valongo do Vouga e União das Freguesias de Trofa, Segadães e Lamas do Vouga



Mapa 2 - Representação geográfica da delimitação territorial

- Limite administrativo de freguesia proposto
- Limite administrativo CAOP 2019
- X Coordenadas

Sistema de referência: PT TM-06 ETRS89 1/2000



"Ortofotos cedidos sem custos pela Direção-Geral do Território e produzidos com base na cobertura aerofotográfica digital de 2018 adquirida pelo Instituto de Financiamento da Agricultura e Pescas, I.P. (IFAP) e financiada pelo Fundo Florestal Permanente."

## Município de Águeda

*[Handwritten signature]*

Assinatura do representante da Freguesia de Valongo do Vouga

*[Handwritten signature]*

Assinatura do representante da União das Freguesias de Trofa, Segadães e Lamas do Vouga

*[Handwritten signature]*

Assinatura do representante da Assembleia de Freguesia de Valongo do Vouga

*[Handwritten signature]*

Assinatura do representante da Assembleia da União das Freguesias de Trofa, Segadães e Lamas do Vouga

*[Handwritten signature]*

Assinatura do representante da Câmara Municipal de Águeda

*[Handwritten signature]*

Assinatura do representante da Assembleia Municipal de Águeda

### Coordenadas

nome	x	y
PT 04	-27744.52	106437.395
PT 05	-27657.495	106304.715
PT 06	-27650.188	106320.205
PT 07	-27650.813	106321.339
PT 08	-27649.911	106328.036
PT 09	-27640.948	106323.597
PT 10	-27692.169	106226.358



# Procedimento de Delimitação Administrativa

Freguesia de Valongo do Vouga e União das Freguesias de Trofa, Segadães e Lamas do Vouga



Mapa 3 - Representação geográfica da delimitação territorial

- Limite administrativo de freguesia proposto
- Limite administrativo CAOP 2019
- x Coordenadas

Sistema de referência: PT TM-06 ETRS89 1/2000



"Ortofotos cedidos sem custos pela Direção-Geral do Território e produzidos com base na cobertura aerofotográfica digital de 2018 adquirida pelo Instituto de Financiamento da Agricultura e Pescas, I.P. (IFAP) e financiada pelo Fundo Florestal Permanente."

## Município de Águeda

*Luís Lopes de Almeida*  
Assinatura do representante da Freguesia de Valongo do Vouga

Assinatura do representante da Freguesia de Valongo do Vouga

*Paulo de Almeida*  
Assinatura do representante da União das Freguesias de Trofa, Segadães e Lamas do Vouga

Assinatura do representante da União das Freguesias de Trofa, Segadães e Lamas do Vouga

*Amândio Jorge Silva Duarte*  
Assinatura do representante da Assembleia de Freguesia de Valongo do Vouga

Assinatura do representante da Assembleia de Freguesia de Valongo do Vouga

*Guacimário Marques Silva Fernandes de Trofa*  
Assinatura do representante da Assembleia da União das Freguesias de Trofa, Segadães e Lamas do Vouga

Assinatura do representante da Assembleia da União das Freguesias de Trofa, Segadães e Lamas do Vouga

*João Ayres*  
Assinatura do representante da Câmara Municipal de Águeda

Assinatura do representante da Câmara Municipal de Águeda

*[Signature]*  
Assinatura do representante da Assembleia Municipal de Águeda

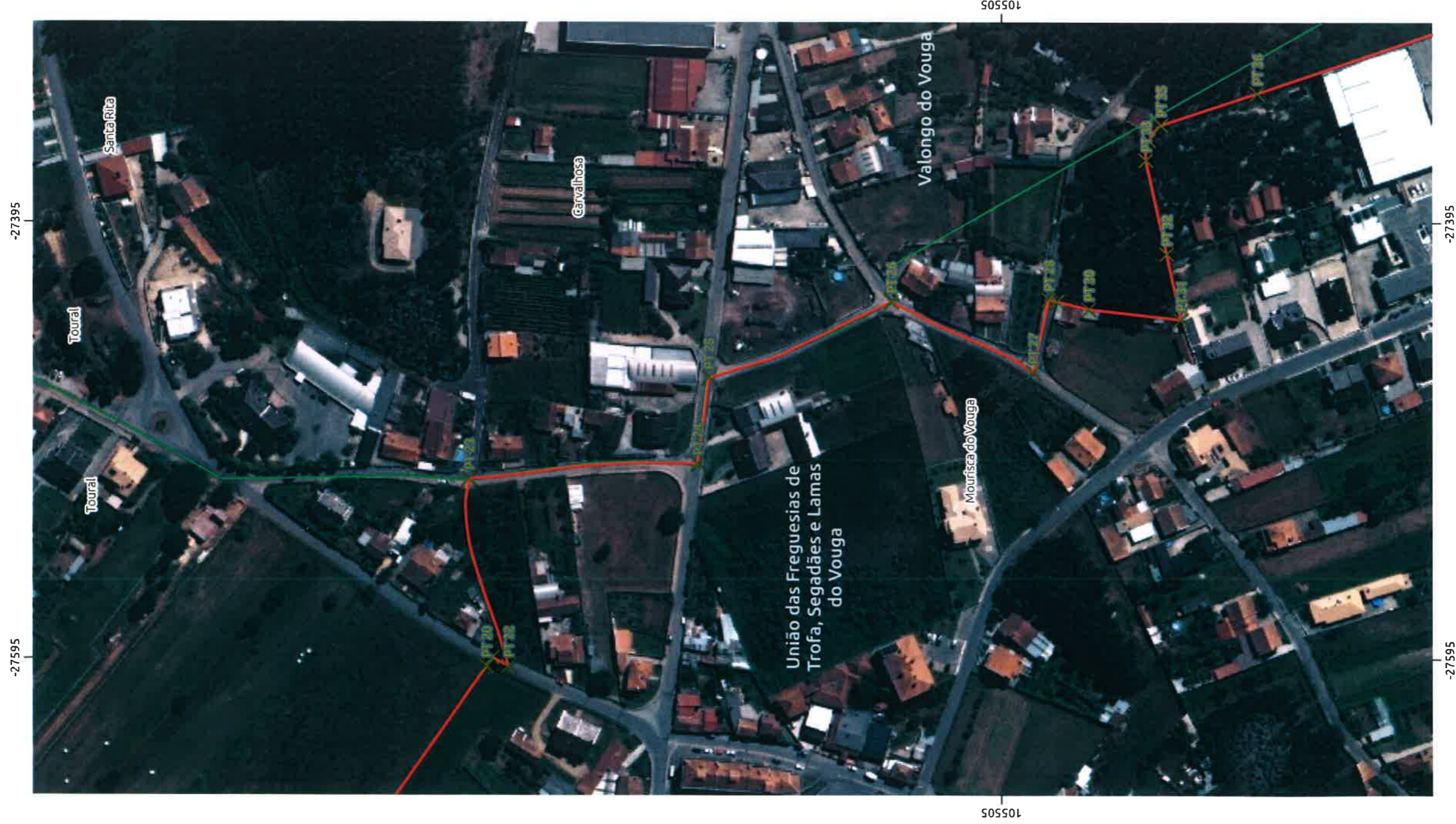
Assinatura do representante da Assembleia Municipal de Águeda

### Coordenadas

nome	x	y
PT 11	-27687.578	106217.928
PT 12	-27678.42	106194.854
PT 13	-27693.215	106188.894
PT 14	-27685.708	106085.776
PT 15	-27685.324	105982.576
PT 16	-27685.692	105942.690
PT 17	-27747.369	105901.369
PT 18	-27709.219	105798.793
PT 19	-27694.643	105807.609
PT 20	-27598.527	105740.5
PT 21	-27594.654	105737.796

# Procedimento de Delimitação Administrativa

Freguesia de Valongo do Vouga e União das Freguesias de Trofa, Segadães e Lamas do Vouga



Mapa 4 - Representação geográfica da delimitação territorial

- Limite administrativo de freguesia proposto
- Limite administrativo CAOP 2019
- x Coordenadas

Sistema de referência: PT TM-06 ETRS89 1/2000



"Ortofotos cedidos sem custos pela Direção-Geral do Território e produzidos com base na cobertura aerofotográfica digital de 2018 adquirida pelo Instituto de Financiamento da Agricultura e Pescas, I.P. (IFAP) e financiada pelo Fundo Florestal Permanente."

## Município de Águeda

*Luís Lopes Loureiro*

Assinatura do representante da Freguesia de Valongo do Vouga

*Paulo Fernandes*

Assinatura do representante da União das Freguesias de Trofa, Segadães e Lamas do Vouga

*Armando Jorge Silva Duarte*

Assinatura do representante da Assembleia de Freguesia de Valongo do Vouga

*Gracinda Marques Vial*  
*Henriques do Fritter*

Assinatura do representante da Assembleia da União das Freguesias de Trofa, Segadães e Lamas do Vouga

*João Augusto*

Assinatura do representante da Câmara Municipal de Águeda

*[Signature]*

Assinatura do representante da Assembleia Municipal de Águeda

### Coordenadas

nome	x	y
PT 22	-27598,498	105730,404
PT 23	-27512,819	105748,48
PT 24	-27505,869	105643,880
PT 25	-27466,469	105638,819
PT 26	-27431,439	105555,470
PT 27	-27463,889	105490,370
PT 28	-27430,372	105483,286
PT 29	-27431,31	105479,491
PT 30	-27434,9	105464,963
PT 31	-27439,592	105472,821

# Procedimento de Delimitação Administrativa

Freguesia de Valongo do Vouga e União das Freguesias de Trofa, Segadães e Lamas do Vouga



Mapa 5 - Representação geográfica da delimitação territorial

- Limite administrativo de freguesia proposto
- Limite administrativo CAOP 2019
- X Coordenadas

Sistema de referência: PT TM-06 ETRS89

1/2000



"Ortofotos cedidos sem custos pela Direção-Geral do Território e produzidos com base na cobertura aerofotográfica digital de 2018 adquirida pelo Instituto de Financiamento da Agricultura e Pescas, IP (IFAP) e financiada pelo Fundo Florestal Permanente."

## Município de Águeda

*[Handwritten signature]*

Assinatura do representante da Freguesia de Valongo do Vouga

*[Handwritten signature]*

Assinatura do representante da União das Freguesias de Trofa, Segadães e Lamas do Vouga

*[Handwritten signature]*

Assinatura do representante da Assembleia de Freguesia de Valongo do Vouga

*[Handwritten signature]*

Assinatura do representante da Assembleia da União das Freguesias de Trofa, Segadães e Lamas do Vouga

*[Handwritten signature]*

Assinatura do representante da Câmara Municipal de Águeda

*[Handwritten signature]*

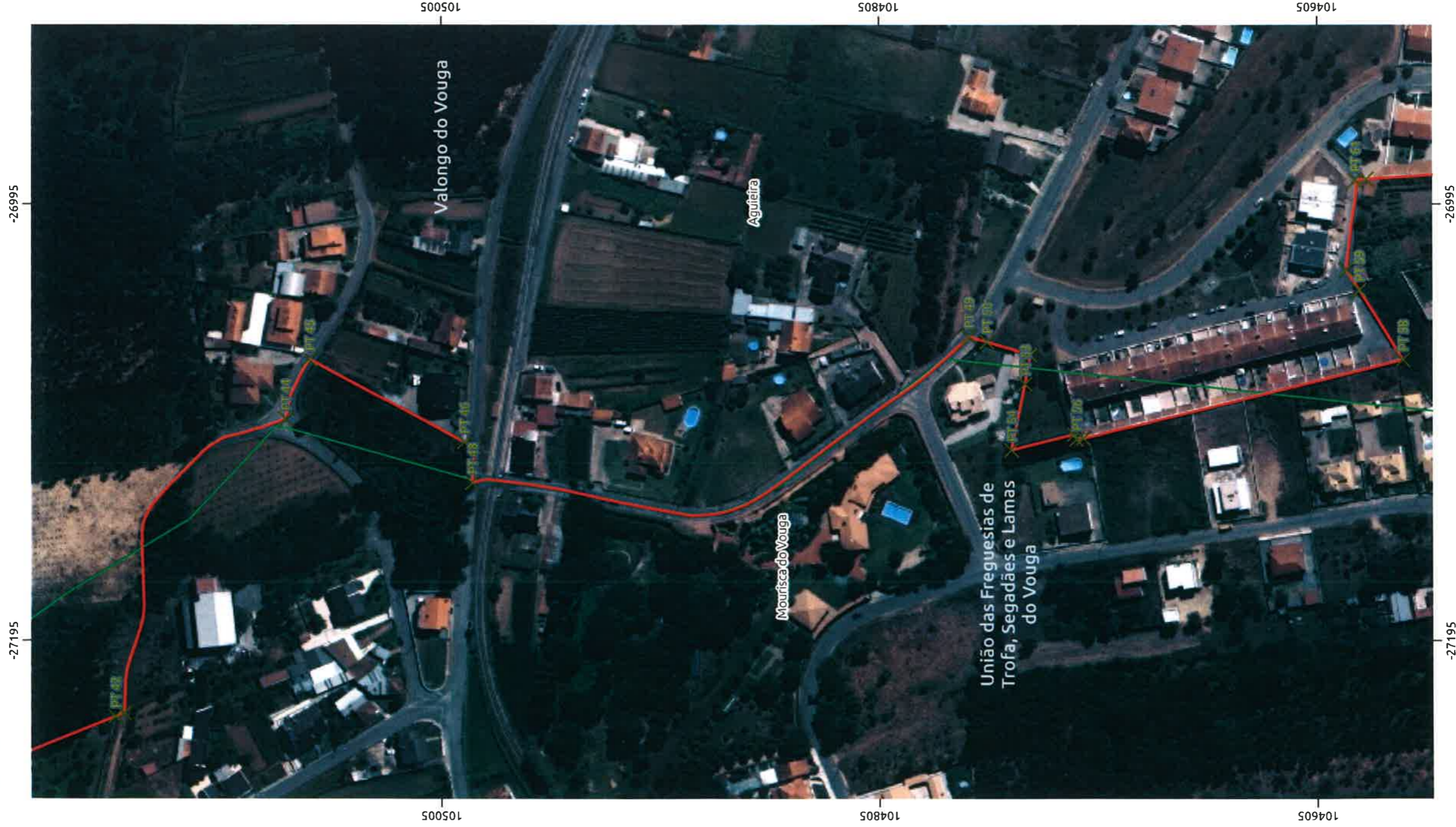
Assinatura do representante da Assembleia Municipal de Águeda

### Coordenadas

nome	x	y
PT 32	-27409.364	105429.317
PT 33	-27366.094	105438.778
PT 34	-27357	105437.479
PT 35	-27349.941	105431.896
PT 36	-27335.358	105387.984
PT 37	-27307.144	105305.045
PT 38	-27302.19	105291.551
PT 39	-27300.568	105286.626
PT 40	-27274.142	105243.571
PT 41	-27248.889	105200.439
PT 42	-27229.843	105153.97
PT 43	-27228.241	105150.063

# Procedimento de Delimitação Administrativa

Freguesia de Valongo do Vouga e União das Freguesias de Trofa, Segadães e Lamas do Vouga



Mapa 6 - Representação geográfica da delimitação territorial

- Limite administrativo de freguesia proposto
- Limite administrativo CAOP 2019
- x Coordenadas

Sistema de referência: PT TM-06 ETRS89 1/2000



"Ortofotois cedidos sem custos pela Direção-Geral do Território e produzidos com base na cobertura aerofotográfica digital de 2018 adquirida pelo Instituto de Financiamento da Agricultura e Pescas, I.P. (IFAP) e financiada pelo Fundo Florestal Permanente."

## Município de Águeda

*[Handwritten signature]*

Assinatura do representante da Freguesia de Valongo do Vouga

*[Handwritten signature]*

Assinatura do representante da União das Freguesias de Trofa, Segadães e Lamas do Vouga

*[Handwritten signature]*

Assinatura do representante da Assembleia de Freguesia de Valongo do Vouga

*[Handwritten signature]*

Assinatura do representante da Assembleia da União das Freguesias de Trofa, Segadães e Lamas do Vouga

*[Handwritten signature]*

Assinatura do representante da Câmara Municipal de Águeda

*[Handwritten signature]*

Assinatura do representante da Assembleia Municipal de Águeda

### Coordenadas

nome	x	y
PT 44	-27093.749	105076.33
PT 45	-27066.433	105065.384
PT 46	-27104.329	104994.58
PT 47	-27106.901	104989.888
PT 48	-27122.909	104990.880
PT 49	-27055.919	104763.977
PT 50	-27058.399	104755.710
PT 51	-27064.219	104736.15
PT 52	-27064.469	104736.020
PT 53	-27077.719	104738.270
PT 54	-27107.959	104744.449
PT 55	-27100.789	104715.910
PT 56	-27103.020	104714.870
PT 57	-27102.599	104711.700
PT 58	-27066.650	104565.949
PT 59	-27034.499	104585.8
PT 60	-27025.128	104591.745
PT 61	-26983.998	104587.643

# Procedimento de Delimitação Administrativa

Freguesia de Valongo do Vouga e União das Freguesias de Trofa, Segadães e Lamas do Vouga



Mapa 7 - Representação geográfica da delimitação territorial

- Limite administrativo de freguesia proposto
- Limite administrativo CAOP 2019
- x Coordenadas

Sistema de referência: PT TM-06 ETRS89 1/2000



\*Ortofotos cedidos sem custos pela Direção-Geral do Território e produzidos com base na cobertura aerofotográfica digital de 2018 adquirida pelo Instituto de Financiamento da Agricultura e Pescas, I.P. (IFAP) e financiada pelo Fundo Florestal Permanente.

## Município de Águeda

*Assinatura de António Lourenço Fernandes*

Assinatura do representante da Freguesia de Valongo do Vouga

*Assinatura de António Lourenço Fernandes*

Assinatura do representante da União das Freguesias de Trofa, Segadães e Lamas do Vouga

*Assinatura de António Lourenço Fernandes*

Assinatura do representante da Assembleia de Freguesia de Valongo do Vouga

*Assinatura de António Lourenço Fernandes*

Assinatura do representante da Assembleia da União das Freguesias de Trofa, Segadães e Lamas do Vouga

*Assinatura de António Lourenço Fernandes*

Assinatura do representante da Câmara Municipal de Águeda

*Assinatura de António Lourenço Fernandes*

Assinatura do representante da Assembleia Municipal de Águeda

### Coordenadas

nome	x	y
PT 62	-26983.5	104582.609
PT 63	-26977.299	104503.699
PT 64	-26976.923	104498.899
PT 65	-26781.681	104461.398

# Procedimento de Delimitação Administrativa

Freguesia de Valongo do Vouga e União das Freguesias de Trofa, Segadães e Lamas do Vouga



Mapa 8 - Representação geográfica da delimitação territorial

- Limite administrativo de freguesia proposto
- Limite administrativo CAOP 2019
- x Coordenadas

Sistema de referência: PT TM-06 ETRS89

1/2000



"Ortofoto cedidos sem custos pela Direção-Geral do Território e produzidos com base na cobertura aerofotográfica digital de 2018 adquirida pelo Instituto de Financiamento da Agricultura e Pescas, I.P. (IFAP) e financiada pelo Fundo Florestal Permanente"

## Município de Águeda

*Assinatura do representante da Freguesia de Valongo do Vouga*

Assinatura do representante da Freguesia de Valongo do Vouga

*Assinatura do representante da União das Freguesias de Trofa, Segadães e Lamas do Vouga*

Assinatura do representante da União das Freguesias de Trofa, Segadães e Lamas do Vouga

*Assinatura do representante da Assembleia de Freguesia de Valongo do Vouga*

Assinatura do representante da Assembleia de Freguesia de Valongo do Vouga

*Assinatura do representante da Assembleia da União das Freguesias de Trofa, Segadães e Lamas do Vouga*

Assinatura do representante da Assembleia da União das Freguesias de Trofa, Segadães e Lamas do Vouga

*Assinatura do representante da Câmara Municipal de Águeda*

Assinatura do representante da Câmara Municipal de Águeda

*Assinatura do representante da Assembleia Municipal de Águeda*

Assinatura do representante da Assembleia Municipal de Águeda

### Coordenadas

nome	x	y
PT 66	-26774.687	104447.497
PT 67	-26761.875	104422.031
PT 68	-26678.164	104198.333
PT 69	-26621.032	104203.708
PT 70	-26657.052	103924.889

# Procedimento de Delimitação Administrativa

Freguesia de Valongo do Vouga e União das Freguesias de Trofa, Segadães e Lamas do Vouga



Mapa 9 - Representação geográfica da delimitação territorial

- Limite administrativo de freguesia proposto
- Limite administrativo CAOP 2019
- x Coordenadas

Sistema de referência: PT TM-06 ETRS89

1/2000



"Ortofotos cedidos sem custos pela Direção-Geral do Território e produzidos com base na cobertura aerofotográfica digital de 2018 adquirida pelo Instituto de Financiamento da Agricultura e Pescas, I.P. (IFAP) e financiada pelo Fundo Florestal Permanente."

## Município de Águeda

*Luís Filipa Cortes*

Assinatura do representante da Freguesia de Valongo do Vouga

*Luís Filipe Silva*

Assinatura do representante da União das Freguesias de Trofa, Segadães e Lamas do Vouga

*Amândio Borges de Azevedo*

Assinatura do representante da Assembleia de Freguesia de Valongo do Vouga

*Luís Paulo Marques Vidal  
Fernandes de Freitas*

Assinatura do representante da Assembleia da União das Freguesias de Trofa, Segadães e Lamas do Vouga

*João Rui Aires*

Assinatura do representante da Câmara Municipal de Águeda

*[Signature]*

Assinatura do representante da Assembleia Municipal de Águeda

### Coordenadas

nome	x	y
PT 71	-26773.789	103739.120
PT 72	-26808.21	103640.220
PT 73	-26811.642	103630.216
PT 74	-26498.413	103452.615

# Procedimento de Delimitação Administrativa

## Freguesia de Valongo do Vouga e União das Freguesias de Trofa, Segadães e Lamas do Vouga



Mapa 10 - Representação geográfica da delimitação territorial

- Limite administrativo de freguesia proposto
- Limite administrativo CAOP 2019
- X Coordenadas

### Município de Águeda

*Luís Filipe Loureiro*

Assinatura do representante da Freguesia de Valongo do Vouga

*Paulo Luís Silva*

Assinatura do representante da União das Freguesias de Trofa, Segadães e Lamas do Vouga

*António do Espírito Santo Duarte*

Assinatura do representante da Assembleia de Freguesia de Valongo do Vouga

*Susete Maria Taveira Vidal  
Fernando do Fátima*

Assinatura do representante da Assembleia da União das Freguesias de Trofa, Segadães e Lamas do Vouga

*João Henrique*

Assinatura do representante da Câmara Municipal de Águeda

*[Signature]*

Assinatura do representante da Assembleia Municipal de Águeda

### Coordenadas

nome	x	y
PT 75	-26861.761	103026.658

Sistema de referência: PT TM-06 ETRS89

1/2500

"Ortofotos cedidos sem custos pela Direção-Geral do Território e produzidos com base na cobertura aerofotográfica digital de 2018 adquirida pelo Instituto de Financiamento da Agricultura e Pescas, I.P. (IFAP) e financiada pelo Fundo Florestal Permanente."