



# Instituto Politécnico de Bragança

investigação





10/07/2008 14:54

# IPB

✓ **29 anos**

✓ **5 Escolas:**

Escola Superior Agrária (**ESA**);

Escola Superior de Educação (**ESE**);

Escola Superior de Tecnologia e Gestão (**ESTiG**);

Escola Superior de Comunicação, Administração  
e Turismo de Mirandela (**EsACT**);

Escola Superior de Saúde (**ESSa**).

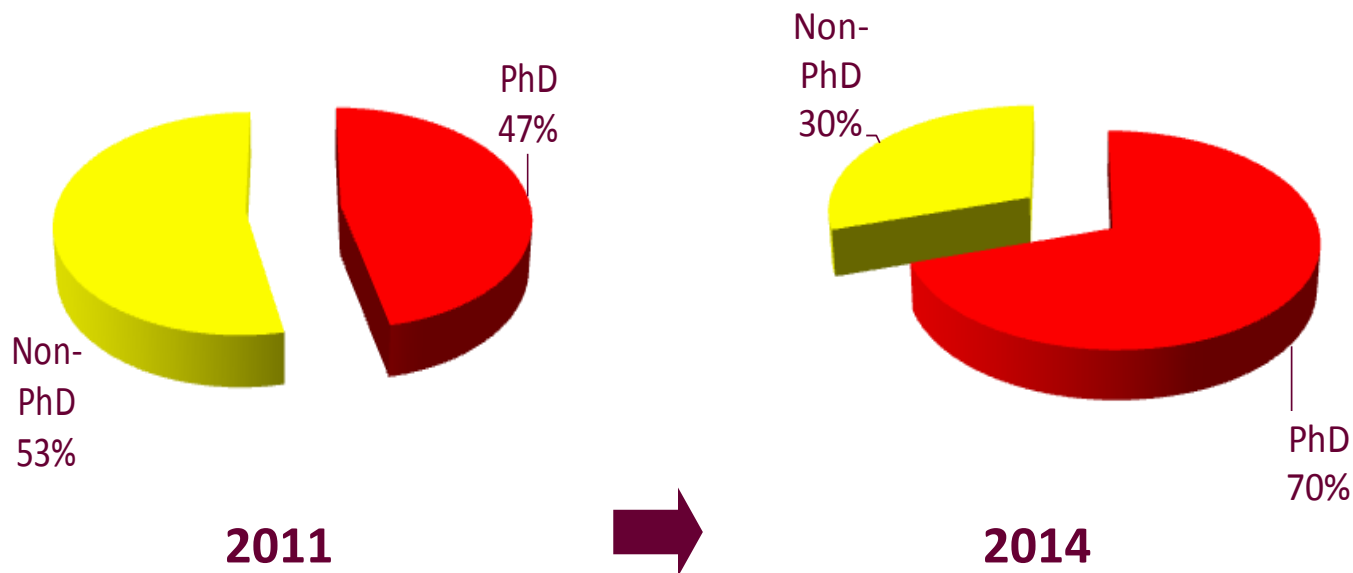
✓ **>7000 estudantes**

✓ **>18000 diplomados**



## Corpo docente qualificado (Doutorado):

383 ETI docentes; 179 doutorados e 158 em doutoramento.





## **Centro de Investigação de Montanha** **Mountain Research Centre**

Instituto Politécnico de Bragança, Escola Superior Agrária

O **CIMO** é uma unidade de investigação multidisciplinar na temática da **Montanha**:

- ✓ Marginal Land Ecosystem Services;
- ✓ Mountain Farming Systems;
- ✓ Food Safety and Technology.

76 membros PhD

[www.cimo.esa.ipb.pt](http://www.cimo.esa.ipb.pt)



## Laboratório de Processos de Separação e Reacção Laboratory of Separation and Reaction Engineering

Universidade do Porto, com pólo no Instituto Politécnico de Bragança

O **LSRE** é uma unidade de investigação na área de Processos de Separação e Reacção em **Engenharia Química**:

- ✓ Separation Engineering;
- ✓ Reaction Engineering;
- ✓ Computational Modeling, Design and Process Control;
- ✓ Environmental Science and Engineering.

Após três avaliações externas consecutivas de “Excelente”, o LSRE (em parceria com o LCM, Laboratório de Catálise e Materiais) obteve o estatuto de **Laboratório Associado**.

56 PhD (24 LSRE/Porto, 8 LSRE/Bragança, 10 LCM, 14 Pós-Doc )

<http://lsre.fe.up.pt/>



## Centro de Investigação em Desporto, Saúde e Desenvolvimento Humano / Research Center in Sports, Health Sciences and Human Development

Centro inter-institucional, com sede na Universidade de Trás-os-Montes e Alto Douro e pólo no Instituto Politécnico de Bragança

Domínios de investigação do **CIDESD**:

- ✓ Sports Performance (performance analysis; genetic, physiological and biomechanical analysis; strength and conditioning);
- ✓ Health (physical activity and health; health systems and services/health promotion);
- ✓ Professional and pedagogical intervention.

45 membros PhD

<http://www.cidesd.utad.pt/>

## Parque de Ciência e Tecnologia de Trás-os-Montes e Alto Douro (PCT.TMAD)

Estrutura bipolar complementar:



**Brigantia EcoPark**  
Energia e Ambiente



**Régia-Douro Park**  
Agro-Alimentar

Cinco associados:

- ✓ Rede de Parques de C&T e Incubadoras PortusPark;
- ✓ Câmara Municipal de Bragança;
- ✓ Câmara Municipal de Vila Real;
- ✓ Instituto Politécnico de Bragança;
- ✓ Universidade de Trás-os-Montes e Alto Douro.





# EMPRESAS CRIADAS:

Empresas instaladas							
Ano	Empresas	Promotor	Escola	Postos Trabalho	Volume Investimento	Financiamento	Nº
2009	Exclusivo Aventura	Rodolfo Moreno	ESE	1	65.144,00 €		
2009	Footnet	Eusébio Costa	ESE/ESTiG	1	9.800,00 €		
2009	Terrager	Sónia Geraides	ESA	2	28.494,00 € ILE aprovada		
2009	Engi 3	Jorge Santos	ESTiG	2	56.741,00 € ILE aprovada		
2010	OldCare	Márcio Vara	ESS	19	81.579,61 € ILE aprovada		
2010	RiskiVector	Vitor; Abilio	ESTiG / ESACT	5	28.205,75 € ILE aprovada		
2010	Sadia	Alberto Ferreira	ESACT	2	56.685,28 €		
2010	1 Pitch 2 Fun	Jorge Pinto	ESE	2	108.898,00 € PRODER		
2011	Destilaria Alma Penada	Anselmo Rodrigues	ESSA	1	24.980,00 € PRODER		
2011	Energol	Eurico Alves	ESTiG	1	35.148,00 € PRODER		
2011	3DTech Pro	Bruno Magalhães	ESTiG	2	186.534,00 € QREN		
2011	Evolução Tranquila, Lda	Marcio Vara / Liliana Garrido	ESSA	2	35.500,00 €		
2011	Durilógica, Lda.	Benardino frederico	ESTiG	1	7.550,00 €		
2011	Touchflwers, Lda	Susana Gradissimo	ESA	2	186.846,00 € PRODER / IEFP		
2011	Pragmatico Aromas, Lda	Tiago Relhas	ESA	2	116.917,00 € PRODER / IEFP		
2011	SoapsTemptation	Marisa Rodrigues	ESTiG	1	2.500,00 €		
2012	Resingspace Unipessoal, Lda	Adolfo	ESE	2	17.500,00 €		
							17
2012	Flavicare	Sonia Costa	ESSE	4	35.000,00 € PRODER / IEFP		
2012	Bitegui Portugal		Estig	2			
							2
<b>Total</b>				<b>54</b>	<b>1.084.022,64 €</b>		<b>19</b>

## Candidaturas a programas de financiamento

Ano	Candidaturas	Tema	Parceiros	Situação	Total Investimento	Total Participação	Total investimento IPB	Total Participação IPB
2008	Vale IDT	Desenvolvimento produto - camas hospitalares	Via Actual - Maia	Aprovada	24.000,00 €			24.000,00 €
2008	QREN	Poliempreende	Institutos Politécnicos de Portugal	Aprovada	594.114,00 €	402.309,43 €	24.408,00 €	16.528,09 €
2010	QREN	Redes Institucionais	IPB / UTAD/ NERBA / NERVIR	Execução	499.998,61 €	349.999,02 €	91.807,53 €	64.265,27 €
2011	Erasmus	Intensive Program	IPB/ Univ Leon / Univ Valladolid/ University of Ljubljana / University of Pitesti / Opole University of Technology	Aprovada	27.816,00 €	27.816,00 €	27.816,00 €	27.816,00 €
2011	QREN - ON2	Promoção Turismo	IPB / ESaCT	Em apreciação	222.545,99 €	155.782,19 €	222.545,99 €	155.782,19 €
2011	QREN - SIAC	Empreendedorismo nas Escolas Profissionais	IPB/IPCB/IPVC	Aprovada	149.980,00 €	112.485,00 €	45.210,00 €	33.745,50 €
2012	European Commission	Teaching Entrepreneurship Professors	IPB/ Univ Valladolid / Fundaciona Univs Castilla y Leon / Vrije univ Amsterdam	Em apreciação	392.430,47 €	156.972,19 €	46.582,35 €	18.632,94 €
2012	Erasmus	Intensive Program (Renovação)	IPB/ Univ Leon / Univ Valladolid/ University of Ljubljana / University of Pitesti / Opole University of Technology	Em apreciação	27.816,00 €	27.816,00 €	27.816,00 €	27.816,00 €
2012	Vale IDT	Maquinas agrícolas	Manuel Meles, Lda	Aprovada	24.800,00 €			24.800,00 €
2012	Vale IDT	Controlo remoto para Radiodifusão	RF Digital, unipessoal, Lda.	Aprovada	24.900,00 €			24.600,00 €
Total					1.988.401,07 €	1.233.179,83 €	486.185,87 €	417.985,99 €

## Atividade de investigação em todas as áreas de formação:

Biotecnologia Vegetal e Microbiana;  
Ciência Animal e Ciências Veterinárias;  
Produção e Tecnologia Vegetal;  
Qualidade e Segurança Alimentar;  
Química e Fitoquímica dos Produtos Naturais;  
Recursos Florestais e Agroflorestais;  
Recursos Naturais e Biodiversidade;  
Tecnologias de Proteção do Ambiente;

## 45 projetos de investigação em execução (15 milhões / 3,5 IPB):

23 – FCT;  
5 - PRODER;  
4 – QREN;  
5 – POCTEP;  
7 - Prestações Serviço à Comunidade.



## Tratamento alternativo de conservação de castanha



Quem somos | Inovação em Portugal | Programas e financiamento

| [página inicial](#) > [inovação em Portugal](#) > [projectos inovadores](#)

**Inovação em Portugal**

Projectos inovadores

**Projectos apoiados pela Adi**

### Financiamento



Programa de Apoio	Sigla	Promotor Líder	Apoio Público Total	Ano
QREN - I&D em Co-Promoção	CHESTNUTSRAD	AgroÁguar - Comércio de Produtos Alimentares, Lda	€ 389.584,55	2010



**Promotor**



**Co-Promotor**



**Co-Promoto**



**Parceiro**

Radiation Physics and Chemistry ■■■■ ■■-■



2011

Espaço e Brokerage FOOD I&DT

Food I&DT

27 a 30 de Março de 2011

Alimentaria & Horexpo Lisboa, FIL, Parque das Nações

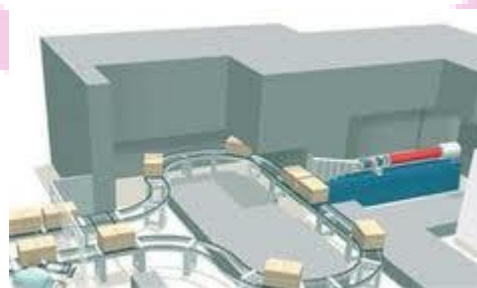
### Chemometric characterization of gamma irradiated chestnuts from Turkey

João C.M. Barreira<sup>a,d</sup>, Amílcar L. Antonio<sup>a,b,c</sup>, Tugba Günaydi<sup>e</sup>, Hasan Alkan<sup>e</sup>, Albino Bento<sup>a</sup>, M. Luisa Botelho<sup>b</sup>, Isabel C.F.R. Ferreira<sup>a,\*</sup>

<sup>a</sup> CIMO/Escola Superior Agrária, Instituto Politécnico de Bragança, Apartado 1172, 5301-855 Bragança, Portugal  
<sup>b</sup> GTRPP/Unidade de Física e Aceleradores, Instituto Tecnológico e Nuclear, Estrada Nacional 10, 2686-953 Sacavém, Portugal  
<sup>c</sup> Departamento de Física Fundamental, Universidad de Salamanca, Plaza de la Merced, 37008 Salamanca, Spain  
<sup>d</sup> REQUIMTE/Departamento de Ciências Químicas, Faculdade de Farmácia da Universidade do Porto, Rua Antão Cunha, 164, 4099-030 Porto, Portugal  
<sup>e</sup> Gamma-Pak Sterilization, 52500 Gerçeköy-Turkirkag, Turkey



Projecto CHESTNUTRAD



### Ionizing irradiation post-harvest processing of chestnuts Effects of gamma and e-beam technologies on physico-chemical parameters

Amílcar L. Antonio<sup>1,2,3</sup>, Elsa Ramalhosa<sup>1</sup>, Márcio Carochó<sup>1</sup>, Albino Bento<sup>1</sup>, Iwona Kaluska<sup>4</sup>, Begoña Quintana<sup>3</sup>, M. Luisa Botelho<sup>2</sup>, Isabel C.F.R. Ferreira<sup>1</sup>

### SIC Notícias



# Proc. de carnes de suíno, ovino e caprino para a produção de novos produtos



Quem somos | Inovação em Portugal | Programas e financiamento

| [página inicial](#) > [inovação em Portugal](#) > [projectos inovadores](#)

**Inovação em Portugal**

Projectos inovadores

**Projectos apoiados pela Adi**

## Financiamento



Programa de Apoio	Sigla	Promotor Líder	Apoio Público Total	Ano
QREN - I&D em Co-Promoção	<b>BISOVICAP</b>	<b>Bísaro Salsicharia Tradicional Lda.</b>	€ 675.494,97	2011



**Promotor**



**Co-Promotor**



Meat Science 92 (2012) 62–70



Contents lists available at SciVerse ScienceDirect

Meat Science

journal homepage: [www.elsevier.com/locate/meatsci](http://www.elsevier.com/locate/meatsci)



Effect of slaughter weight and breed on instrumental and sensory meat quality of suckling kids

G. Ripoll <sup>a,\*</sup>, M.J. Alcalde <sup>b</sup>, A. Horcada <sup>b</sup>, M.M. Campo <sup>c</sup>, C. Sañudo <sup>c</sup>, A. Teixeira <sup>d</sup>, B. Panea <sup>a</sup>

<sup>a</sup> Centro de Investigación y Tecnología Agroalimentaria de Aragón (CITA), Avda. Montañana, 930, 50059, Zaragoza, Spain

<sup>b</sup> Escuela Técnica Superior de Ingeniería Agronómica, Ciru. Utrera km 1, 41013 Sevilla, Spain

<sup>c</sup> Departamento de Producción Animal y Ciencia de los Alimentos, Facultad de Veterinaria, Universidad de Zaragoza, 50013 Zaragoza, Spain

<sup>d</sup> Escola Superior Agrária, Instituto Politécnico de Bragança, Campus de Santa Apolónia, PO Box 1172, Bragança, Portugal

## RTP, Jornal da tarde





## Obtenção de novos produtos transformados de carne de ovinos e caprinos



“Manta” e salsichas  
de carne de ovelha  
e de cabra

novos produtos, novos sabores  
em carne de ovino e caprino

novos produtos, novos sabores  
em carne de ovino e caprino



- **Promotor:**  
ESA/IPB

- **Co-promotores:**  
ANCRAS, ANCOB, Bísaro-Salsicharia Tradicional Lda.

- **Apoio público:** 200.367,35 €

## Seis projetos de investigação abrangendo toda a fileira



### Desenvolvimento de novos produtos de apicultura

- Hidromel
- Própolis
- Cosméticos.

### Na UE a presença de antibióticos é proibida

- A exportação e a comercialização requer um certificação
- A ESA é a única instituição reconhecida pelo Programa Apícola Nacional para a realização deste rastreio.
- ESA é uma das Instituições que realiza análises anatomopatológicas.





## Nove projetos de investigação abrangendo toda a fileira



## **Intervenção nas seguintes áreas da FCT:**

Ciências da Engenharia e Tecnologias (58 doutores):

Engenharia Civil;

Engenharia Mecânica;

Ciências e Engenharia de Materiais;

Engenharia Química e Biotecnologia;

Engenharia Eletrotécnica e Informática.

Ciências Sociais (8 doutores):

Economia e Gestão;

Ciências Jurídicas e Ciências Políticas.

## **Envolvimento em 24 projetos (2010-2012):**

financiamento FP7, FCT, QREN, FEDER, POCTEP e privado;

mais de 19 milhões de Euros de financiamento (2,5 milhões IPB).





UNIÃO EUROPEIA  
Fundos Estruturais

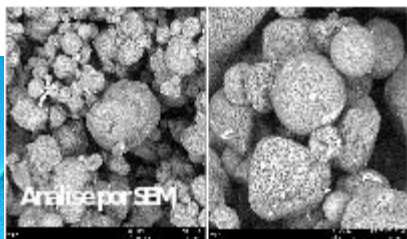
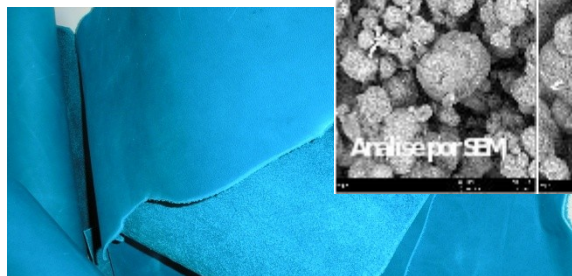
Ministério da  
Economia e  
Inovação

*prime*  
Programa de Incentivos à  
Modernização da Economia

**SHOEMAT – Footwear Advanced Materials**  
Projeto mobilizador para o desenvolvimento tecnológico  
Co-promotor Líder: Kyaia



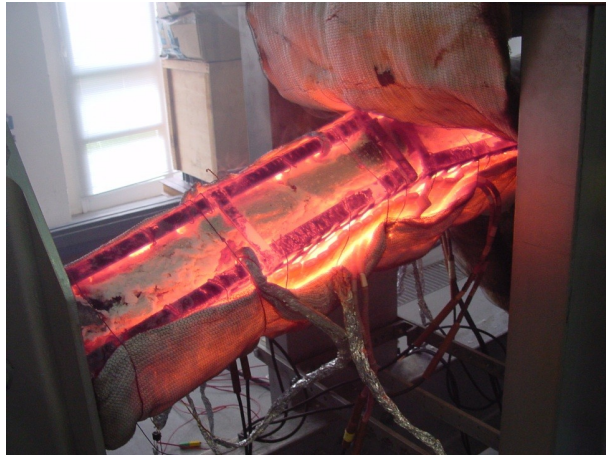
Desenvolvimento de adesivos de base aquosa  
isentos de NMP e compatíveis com produtos  
alimentares



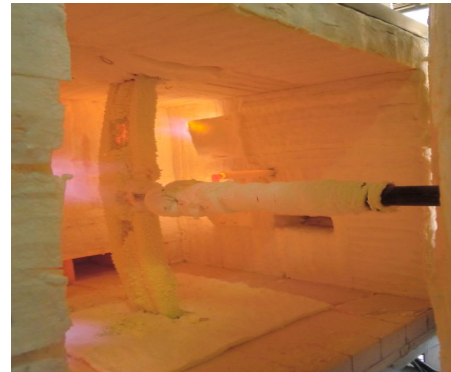
**ADVANCEDSHOE - Integração de  
soluções avançadas de materiais  
e de desenvolvimento de produto  
em calçado de elevado  
desempenho**  
Co-promotor Líder: Procalçado



**NEWALK – Materiais, Componentes e  
tecnologias para calçado do futuro**  
Co-promotor Líder: CALAFE



Lateral Buckling of Steel Beams Under Fire Conditions, FCT;  
Rede de Transferência de Conhecimento e Tecnologia -  
Bragança - Zamora, INTERREG III-A, RTCT-B-Z/SP2.P18

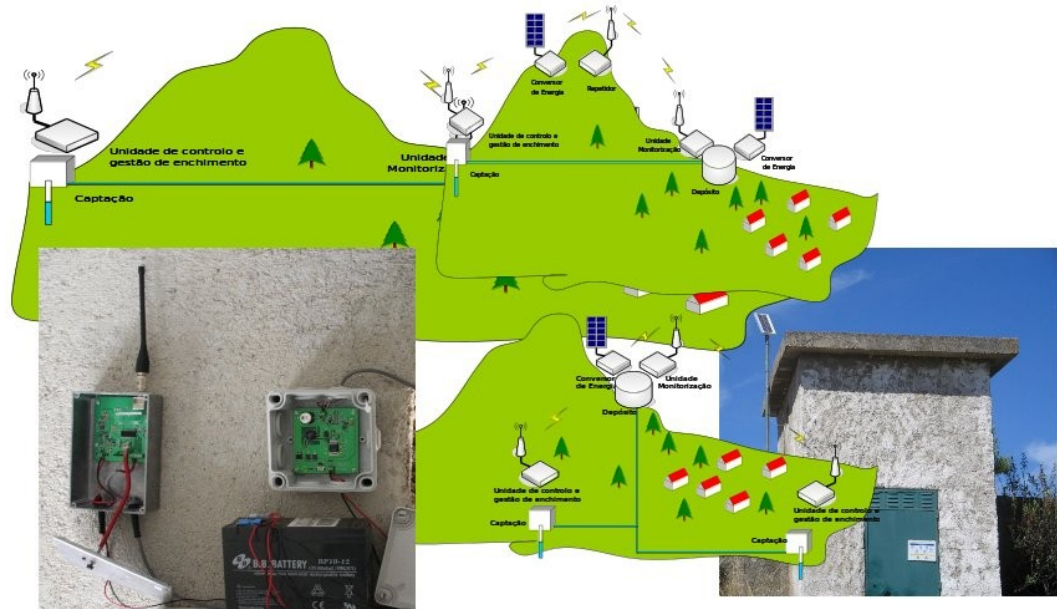


Assessment of  
Intumescent Paint  
Behaviour for Passive  
Protection of Structural  
Elements Submitted to  
Fire Conditions, FCT

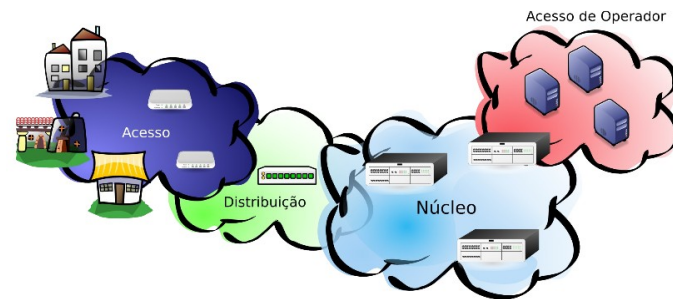


Fire Control 2 - Nova Tinta Intumescente de Alto  
Desempenho  
QREN; BARBOT

proLAM - Vigas Lameladas Coladas de Madeiras Nobres  
Caracterização anatómica, física, química e mecânica da madeira de Carvalho,  
Castanheiro e Freixo, predominantes no Norte de Portugal. Avaliação da resistência ao  
fogo dos três tipos de madeiras folhosas.  
QREN; Lenhotec



Telecontrolo para Sistemas de Abastecimento de Água - produção e instalação de uma solução tecnológica para automatização dos sistemas de captação, adução e armazenamento de água da Câmara Municipal de Bragança



Ante-Projeto da Rede Comunitária da Terra Quente - topologia e opções tecnológicas



Sistema de Proteção a Colmeias - alarme local (loop ohmico); alarme remoto (link 433MHz; GSM); localização (GPS; GSM; RFID)



## Ranking SIR (Scimago Research Group) 2012

5 Indicadores:

- Número total de publicações
- Percentagem de publicações em co-autoria com investigadores estrangeiros
- Percentagem de publicações incluídas nas revistas mais prestigiadas (25% das revistas com maior factor de impacto)
- Impacto normalizado (número de citações, normalizado pela média de citações de todas as instituições consideradas no estudo)
- Taxa de excelência (percentagem de publicações incluídas nas revistas mais citadas)





Universidade dos Açores	55.5
Universidade de Lisboa	52.9
Universidade Nova de Lisboa	52.6
Universidade do Porto	51.4
Universidade de Aveiro	49.9
Universidade Católica Portuguesa	49.1
<b>Instituto Politécnico de Bragança</b>	<b>48.4</b>
Universidade de Coimbra	47.6
Universidade do Algarve	46.9
Universidade de Évora	44.9
Universidade Técnica de Lisboa	44.4
Universidade do Minho	43.9
Universidade da Madeira	43.7
Universidade de Trás-os-Montes e Alto Douro	40.9
Instituto Politécnico de Lisboa	32.7
Instituto Politécnico de Coimbra	29.2
I. S. de Ciências da Tecnologia de Bragança	26.6
Instituto Politécnico do Porto	26.0
Universidade da Beira Interior	26.8
Instituto Politécnico de Leiria	23.9



**O IPB é o instituto politécnico com a maior percentagem de publicações em revistas de prestígio**

<b>Instituto Politécnico de Bragança</b>	<b>1.4</b>
Universidade do Minho	1.3
Universidade do Porto	1.2
Universidade Técnica de Lisboa	1.2
Universidade de Coimbra	1.2
Universidade de Aveiro	1.2
Universidade Nova de Lisboa	1.2
Instituto Politécnico do Porto	1.2
Instituto Politécnico de Setúbal	1.2
Universidade de Lisboa	1.1
Universidade de Évora	1.1
Universidade Católica Portuguesa	1.1
Universidade do Algarve	1.1
Universidade de Trás-os-Montes e Alto Douro	1.1
Universidade da Beira Interior	1.1
Instituto Politécnico de Coimbra	1.1
Universidade dos Açores	1.1
Universidade da Madeira	1.1
Instituto Politécnico de Lisboa	0.9
IS de Ciências do Trabalho	0.9



**O IPB a instituição portuguesa, de entre todas as IES politécnicas e universitárias do país, com o maior impacto normalizado.**

**Em termos médios, os trabalhos do IPB são citados 40% mais vezes que os das demais instituições do espaço iberoamericano.**

<b>Instituto Politécnico de Bragança</b>	<b>19.8</b>
Universidade de Aveiro	15.4
Universidade do Porto	14.8
Universidade Nova de Lisboa	14.7
Instituto Politécnico do Porto	14.7
Universidade de Coimbra	14.5
Instituto Politécnico de Setúbal	14.5
Universidade Técnica de Lisboa	14.4
Universidade do Minho	14
Universidade de Trás-os-Montes e Alto Douro	13.4
Universidade de Lisboa	13
I S de Ciências do Trabalho e da Empresa	13
Universidade da Madeira	12.6
Universidade de Évora	11.7
Universidade do Algarve	10.7
Universidade Católica Portuguesa	10.5
Universidade dos Açores	10.2
Universidade da Beira Interior	10.2
Instituto Politécnico de Lisboa	10
Instituto Politécnico de Coimbra	9.2



**O IPB a instituição portuguesa, de entre todas as IES politécnicas e universitárias do país, com a taxa de excelência mais elevada.**