

**UM ANO
TEMÁTICO
UMA
ATITUDE
PARA SEMPRE**



IPL

instituto politécnico de leiria

NOTA PRÉVIA A INSTITUIÇÃO

O Instituto Politécnico de Leiria (IPL) conta com três décadas de existência. Presente nas cidades de Leiria (Campus 1, 2 e 5), Caldas da Rainha (Campus 3) e Peniche (Campus 4), assume como sua missão difundir o conhecimento, criar, transmitir e disseminar a cultura, a ciência, a tecnologia e as artes, a investigação orientada e o desenvolvimento experimental. O IPL é uma organização de âmbito nacional, e parceiro empenhado nas dinâmicas de desenvolvimento da região de Leiria e Oeste, em que está inserido. De acordo com dados do Ministério da Ciência, Tecnologia e Ensino Superior, os seus cursos apresentam uma elevada taxa de empregabilidade (95,7% para o conjunto de todos os graus académicos).

Integram a comunidade académica do IPL **11.500 estudantes, 885 docentes e 314 funcionários técnicos e administrativos** repartidos por cinco Escolas Superiores (Escola Superior de Educação e Ciências Sociais, Escola Superior de Tecnologia e Gestão, Escola Superior de Artes e Design, Escola Superior de Turismo e Tecnologia do Mar e Escola Superior de Saúde), um Instituto de Investigação, Desenvolvimento e Estudos Avançados, uma Unidade de Ensino a Distância, um Centro de Formação para Cursos de Especialização Tecnológica e um Centro de Formação de Activos.

No total, o IPL ministra **62 cursos de licenciatura** (em regime diurno, pós-laboral e de ensino a distância), **40 cursos de mestrado** e **18 cursos de pós-graduação**, caracterizando-se a sua oferta formativa por uma abrangente multidisciplinaridade, com cursos em diversas áreas do conhecimento: **Artes e Design; Ciências Empresariais e Jurídicas; Educação e Comunicação; Engenharia e Tecnologia; Saúde; e Turismo**. O IPL foi a primeira instituição de ensino superior do país (não especializada) a ser autorizada a lecionar licenciaturas em regime de ensino a distância, oferecendo quatro cursos de licenciatura neste regime.

Num esforço de proporcionar sempre as melhores condições de ensino e aprendizagem aos seus estudantes, o IPL tendo vindo a investir em instalações modernas e bem equipadas e a disponibilizar serviços de suporte de excelente qualidade ao nível do apoio social de base (bolsas de estudo, cantinas, restaurantes, residências, serviços médicos, parque de campismo e lazer), do apoio psicológico e psicopedagógico e ainda no que respeita ao acesso a amplos recursos documentais e bibliográficos (bibliotecas, B-on - Biblioteca Científica Digital).

Quanto às atividades de I&D desenvolvidas, encontram-se distribuídas por 12 unidades de investigação e duas delegações no domínio das Artes, Educação, Ciências Sociais, Motricidade, Mecânica, Informática, Telecomunicações, Economia, Gestão, Turismo, Saúde e Recursos Marinhos. Destaca-se o Centro para o Desenvolvimento Rápido e Sustentado do Produto que reputadamente tem desenvolvido investigação nas áreas da Engenharia Mecânica e de Tecidos, e que foi distinguido recentemente com 'Excelente' pela Fundação para a Ciência e Tecnologia (FCT).

ENQUADRAMENTO

IPL (+) INCLUSIVO

www.maisinclusivo.ipleiria.pt

A comemoração do ano temático 2012-2013 **IPL (+) INCLUSIVO** nasce da proposta apresentada pela Unidade de Investigação Acessibilidade e Inclusão em Ação (iACT), a 14 de março de 2012, tendo a 19 de abril de 2012 sido aprovada em Conselho de Gestão enquanto projeto do Instituto Politécnico de Leiria.

Insere-se numa cultura de formação para valores expressa no **Plano Estratégico do IPL 2010-2014**, tomando para si a missão de valorizar “**a inclusão, a cooperação, a responsabilidade, a criatividade e o espírito crítico e empreendedor**” (p. 19).

Embora este projeto se centre na pessoa com deficiência, entende-se necessário alargar o âmbito desta ação a outros perfis (etnia; género; tendências políticas, religiosas ou sexuais; condição social; . . .) igualmente sujeitos a discriminação nos vários contextos da vida pessoal, académica e profissional.

OBJETIVOS

O projeto IPL(+)*INCLUSIVO* visa estimular a cidadania consciente através de uma abordagem holística e transversal, integrando ações concretas de educação formal, informal e não formal, dentro e fora da sala de aulas, envolvendo órgãos diretivos e administrativos, funcionários, todos os elementos do corpo docente e discente do IPL e de toda a comunidade envolvente.

Numa dinâmica de parceria, e respeitando domínios específicos de atuação, e a identidade de cada um na promoção das suas atividades, é objetivo deste projeto levar cada um dos intervenientes a contribuir para a construção de um IPL e de uma sociedade cada vez mais inclusivos, cada vez mais respeitadores da diversidade, cada vez mais abertos ao outro.

Este investimento terá indubitavelmente repercussão direta na vida pessoal de cada pessoa, no desempenho académico de cada estudante e terá um impacto real no meio envolvente e na sociedade em geral a curto, médio e longo prazo.

CONTEXTO

Este projeto resulta de **mais de 10 anos de atividade no domínio da acessibilidade e inclusão**, desenvolvida de forma individual ou coletiva por pequenos grupos de investigadores, docentes e estudantes do IPL, e reflete um diálogo crescente entre os vários agentes de inclusão com ação de reconhecido valor, dentro e fora do Instituto Politécnico de Leiria.

Traduz ainda uma consciência cívica e uma atitude institucional expressa no número crescente de alunos com necessidades educativas especiais a frequentar cursos nesta instituição, no apoio aos muitos projetos até aqui desenvolvidos e no investimento já feito em questões de acessibilidade e inclusão.

No historial de inclusão desta Instituição destaca-se:

- a referenciação do IPL na base de dados do projeto “Higher Education Accessibilities Guide” (HEAG) da European Agency for Development in Special Needs;
- a integração do IPL enquanto membro efetivo do Grupo de Trabalho para o Apoio a Estudantes com Deficiências no Ensino Superior (GTAEDES);

- a ação dos Serviços de Ação Social (SAS) e do Serviço de Apoio ao Estudante (SAPE) para a integração de todos os Estudantes no IPL;
- as preocupações de Web design inclusivo, que norteiam toda a ação da sua Unidade de Ensino a Distância (UED);
- a existência e ação do Centro de Recursos para a Inclusão Digital (CRID), aberto à comunidade académica e exterior;
- a existência de vários cursos direcionados para áreas vitais na concretização de sociedades inclusivas;
- o desenvolvimento de vários projetos de I&D e de aplicação no âmbito da inclusão, em parceria com vários organismos nacionais e internacionais;
- a oferta de serviços de consultadoria em Portugal e no estrangeiro a organismos públicos e privados (ex. Hospital de Santo André - Leiria; Instituto dos Museus e da Conservação (IMC); Instituto Nacional para a Reabilitação (INR); Entidade Reguladora para a Comunicação Social (ERC); entre outros);
- a integração em redes nacionais e internacionais com interesses na área da comunicação, mediação e acessibilidade;
- e a existência de vários núcleos de investigação diretamente ligados com questões de inclusão: iACT - direcionado para o estudo de matérias de acessibilidade e inclusão; um outro - CIID - direcionado para o estudo da identidade e diversidade; dois - NIDE e CIPSE - ligados à educação; um ligado à saúde - UIS - e ainda um - CIMH - direcionado para questões de motricidade humana, entre outros; refere-se ainda o trabalho do CDRSP, na área das tecnologias.

AÇÕES DE INCLUSÃO



IPL
serviços de acção social
Instituto politécnico
de leiria

Serviços de Ação Social

http://www.ipleiria.pt/portal/ipleiria?p_id=10219



Serviço de Apoio ao Estudante

www.sape.ipleiria.pt

www.facebook.com/sapeipl



CRID
Centro de Recursos para a Inclusão Digital

Centro de Recursos

para a Inclusão Digital CRID

www.crid.esecs.ipleiria.pt



IPL
ued - unidade de ensino
a distância
Instituto politécnico
de leiria

Unidade de Ensino a Distância

<http://www.ued.ipleiria.pt/>

<http://www.facebook.com/ued.ipl>



IPL
ued - unidade de ensino a distância
Instituto politécnico de leiria

Serviços de Documentação

<http://www.ued.ipleiria.pt/>

<http://www.facebook.com/ued.ipl>



iACT
inclusão e acessibilidade em ação

Unidade de Investigação

Inclusão e Acessibilidade em Ação

www.iact.ipleiria.pt

COMPROMISSO PELA INCLUSÃO

Compromisso formulado pelos alunos do IPL por altura da apresentação pública do Projeto IPL(+) INCLUSIVO:

Reconhecemos os princípios da liberdade, igualdade e dignidade humana como valores supremos de uma sociedade pluralista, justa e solidária.

Defenderemos um sistema educativo inclusivo que assegure o acesso e a permanência de todos quantos quiserem estudar e aprender.

Comprometemo-nos a estar atentos ao meio que nos rodeia, contribuindo para uma melhor ecologia natural, social e humana.

Estaremos empenhados na eliminação de todas as formas de preconceito e discriminação, incentivando a promoção do respeito pela diversidade.

Comprometemo-nos a trabalhar com as pessoas com necessidades especiais na busca de soluções para eliminar barreiras.

Procuraremos ser cidadãos conscientes dos nossos deveres e direitos, sempre empenhados em dar a voz por quem a não tem.

Jamais queremos ter pena de quem se afigura em desvantagem. Em vez da condescendência teremos atitudes de respeito e de incentivo à mudança.

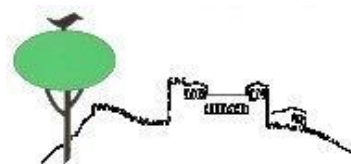
Orientaremos o entusiasmo e a energia da juventude no desenvolvimento de ações concretas promotoras do bem-estar de quem nos rodeia.

Respeitaremos as diferenças e veremos nelas uma oportunidade para novas aprendizagens e enriquecimento mútuo.

Procuraremos ser gentis connosco próprios. Só aceita o outro, quem se aceita a si mesmo.

PARCEIROS PELA INCLUSÃO

(TOTAL: 123)

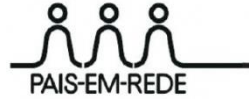




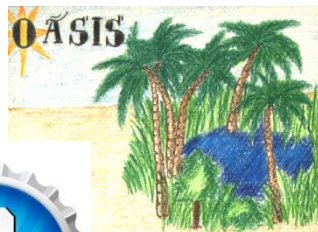
INSTITUTO PORTUGUÊS DO DESPORTO E JUVENTUDE, I.P.



Associação Regional dos Industriais de Construção e Obras Públicas de Leiria



Agrupamento de Escolas Caranguejeira - Santa Catarina da Serra



SEGURANÇA SOCIAL



Glowmodels

MEDIAGLAM GRUPO



holiclinica

voarte

[INARTE] ENCONTROS INTERNACIONAIS INCLUSÃO PELA ARTE



WMixMobile

Visual Audio

Comunicação Multisensorial



vertbaudet

LA REDOUTE

apofen

Associação Portuguesa de Fenilcetonúria e outras doenças metabólicas



TEATRO JOSE LUCIO DA SILVA

ama

Associação Mão Amiga



APAV[®] Associação Portuguesa de Apoio à Vítima

http://www.igrilofotografia.com



SURF SCHOOL SEMPRE BOA ONDA



centro de educação especial Rainha D. Leonor

102 fm-rádio



ACAPO ASSOCIAÇÃO DOS CEGOS E AMBLÍOPE DE PORTUGAL



REDE DE BIBLIOTECAS ESCOLARES

AMARTE



Acreditar

Associação de pais e amigos de crianças com cancro



CERCIPENICHE

ancc associação nacional de cidadãos corporais

ANEM

associação nacional de esclerose múltipla



AMIGrante

Associação de Apoio ao Cidadão Migrante

Durante o primeiro semestre do ano letivo de 2012-2013 foi preocupação da equipa promotora criar as estruturas sobre as quais se alicerçam todas as ações a desenvolver durante todo o projeto. Para tal desenvolveram-se as seguintes ações:

- Criação/dinamização de uma página Web (<http://maisinclusivo.ipleiria.pt>);
- Criação de uma Plataforma para submissão de Projetos/Ações;
- Criação de espaços sociais:
 - facebook (<https://www.facebook.com/maisinclusivo.ipleiria>)
 - youtube (<http://www.youtube.com/user/IPLMaisInclusivo/>);
- Criação de uma marca gráfica (registada);
- Criação de material de merchandizing (banners, flyers, postais postalfree, carimbos, autocolantes, balões, pins e emblemas);
- Criação de instalações (“homem de vitrúvio”, letras “IPL(+) INCLUSIVO”);
- Contactos iniciais com Mentores e Parceiros pela inclusão.

Outras Ações:

Sensibilização/Formação da comunidade académica:

- Ações de formação para docentes;**
- Ações de sensibilização para funcionários não-docentes;**
- Visitas/conversas informais com alunos de vários cursos nas Escolas do IPL;**
- Reuniões com Associações de Estudantes e Tunas Académicas.**

Sensibilização da comunidade académica e envolvente:

- Campanha “Mil Brinquedos por Mil Sorrisos” (CRID);**
- Campanhas de solidariedade;**
- Colaboração com organismos públicos na organização de comemorações do Dia da Pessoa com Deficiência / Festas de Natal;**
- Sessões de cinema inclusivo;**
- Ações de rua (mobdance, distribuição de abraços, . . .).**

Momentos de Gala:

- Gala da Inclusão (CRID-IPL/CMLeiria);**
- Apresentação Pública do Projeto “IPL(+)**INCLUSIVO**”.**

Lista detalhada de ações realizadas em

<http://maisinclusivo.ipleiria.pt/projects/all-projects/>

AÇÕES REALIZADAS

2º semestre

Avaliadas as ações do 1º semestre, no 2.º semestre foi gizado um plano de ação em articulação entre as Escolas do IPL, os “Parceiros pela Inclusão” e os “Mentores”. Toda a atividade desenvolvida de março a julho de 2013 organizou-se em quatro eixos:

INFORMAÇÃO

Promoção de ações de informação/formação/sensibilização dentro e fora do espaço IPL, mediante manifestação de interesse por parte de membros da comunidade académica ou comunidade envolvente.

INQUIETUDE

Sessões abertas para discutir temas propostos pelos Parceiros pela inclusão. Estas sessões dão-se dentro e fora dos espaços do IPL e visam ajudar os parceiros com soluções práticas.

INSPIRAÇÃO

Ações promovidas em conjunto com figuras públicas que servem de inspiração para todos ao assumirem um papel de “Mentores”.

ENVOLVÊNCIA

Interação entre membros da comunidade académica e “Parceiros pela Inclusão” dentro e/ou fora dos espaços IPL e nos mais diversos domínios da inclusão com vista à sensibilização/formação de efetivos e apoio à comunidade.

INFORMAÇÃO

IPL (+) INCLUSIVO

www.informacao@iup.pt

Promover ações de informação/formação/sensibilização dentro e fora do espaço IPL, mediante manifestação de interesse por parte de membros da comunidade académica ou comunidade envolvente.

PALESTRAS / WORKSHOPS PARA A COMUNIDADE ACADÉMICA

Ao longo do semestre serão realizados palestras e workshops temáticos subordinados a temas de interesse específico a cada curso.

Estão já previstas ações nos seguintes domínios:

comunicação social | violência entre pares | comportamentos de risco | dependências | comunicação inclusiva | vida saudável | turismo | multiculturalismo | web design inclusivo | cidadania

INQUIETUDE

IPL (+) INCLUSIVO
www.inclusivo.ipleiria.pt

Sessões abertas para discutir temas propostos pelos Parceiros pela inclusão. Estas sessões Dão-se dentro e fora dos espaços do Instituto Politécnico de Leiria e visam ajudar os parceiros com soluções práticas.

PALESTRAS / WORKSHOPS PARA A COMUNIDADE ENVOLVENTE

Ao longo do semestre serão realizados palestras e workshops temáticos subordinados a temas propostos pelos “Parceiros pela Inclusão”.

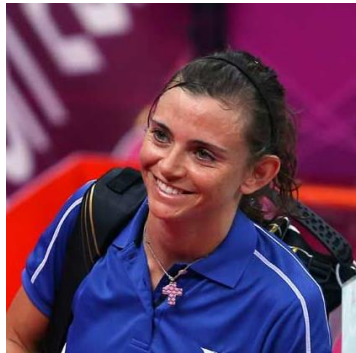
Estão já previstas ações nos seguintes domínios:

comunicação social inclusiva | comunicação inclusiva |
empreendedorismo social | web design inclusivo | legislação,
deveres e direitos | turismo para todos | hotelaria e restauração
inclusivas

INSPIRAÇÃO

IPL (+) INCLUSIVO
www.inclusivo.pt

Várias figuras públicas apoiam explicitamente o projeto assumindo publicamente uma atitude de inclusão e apoiando atividades promovidas pela comunidade IPL. Servem de inspiração para todos, são “Mentores pela Inclusão”



Nuno Vitorino (*Surfista adaptado*) | **Xico Nico** (*Artista plástico*) | **Telma Santos** (*Atleta olímpica*) | **Boss AC** (*Músico*) | **António Marto** (*Bispo*) | **Teresa Ricou** (*Atriz*)



João Salaviza (*Realizador de cinema*) | **Ricardo Diniz** (*Velejador*) | **Luis Machado** (*Chefe*) | **Mafalda Ribeiro** (*Jornalista/Escritora*) | **The Gift** (*Banda musical*) | **Madalena Balça** (*Jornalista rádio/TV*) | **Fernanda Freitas** (*Jornalista TV*) | **John Fanfas** (*Publicitário*) | **Armando Costa** (*atleta paralímpico*)

ENVOLVÊNCIA

IPL (+) INCLUSIVO

www.inclusivo.com.pt

Interação entre membros da comunidade académica e “Parceiros pela Inclusão” dentro e/ou fora dos espaços IPL e nos mais diversos domínios da inclusão com vista à sensibilização/formação de efetivos e apoio à comunidade.

Café de pais com filhos especiais

(IPL/Pais em Rede)

Grupo de apoio entre pares de pais com filhos com deficiência.

Malta Cool

(IPL/La Redoute/Associação Nacional de Cuidados Corporais/Holiclínica)

Cuidados de saúde, estética e moda para adolescentes com deficiência.

Perspetivas

(IPL/Malmequeres)

Realização de um filme documentário feito por pessoas com incapacidade intelectual, sob orientação de investigadores do iACT.

Assim se faz

(IPL/Malmequeres/CEARIA/CERCIPOM/OÁSIS)

Visitas de utentes de IPSS às Escolas do IPL para a condução de workshops/exposições /atividades para a valorização das pessoas com deficiência enquanto membros ativos da sociedade.

Minuto de Inclusão

(IPL/Rádio IPLay/Rádios Locais)

Micro programa (cerca de 1 minuto) abordando assuntos de inclusão a passar em 39 emissoras espalhadas pelo país e estrangeiro.

Introdução da temática da Inclusão em manifestações culturais externas ou circum-escolares:

Semana Académica

Durante a semana académica serão levadas a cabo ações de sensibilização, de prevenção de atitudes de risco e da promoção de atitudes de cidadania e responsabilidade cívica.

Feiras do Livro

A inclusão marcará a presença durante as Feiras do Livro, em Leiria e na Batalha, durante o mês de maio.

Dia da Criança

As atividades de dinamização do “Dia da Criança” incluirão momentos de sensibilização para a inclusão.

Extensão às Escolas de Ensino Básico da Região

Numa extensão à “Semana da Inclusão” da ESECS, os estudantes estagiários do Curso de Mestrado em Ensino Básico levarão às Escolas cooperantes atividades lúdico-pedagógicas de sensibilização à inclusão.

CONCURSO CLICK pela INCLUSÃO

Concurso de fotografia, subordinado ao tema da INCLUSÃO, que tem como principal objetivo captar “momentos” e “rostos” das muitas ações a decorrer ao longo do semestre.

CONCURSO ZOOM pela INCLUSÃO

Concurso de realização de vídeo, subordinado ao tema da INCLUSÃO, que tem como principal objetivo captar e trabalhar, de forma criativa, imagens das ações a decorrer ao longo do semestre.

SEMANA DA INCLUSÃO

IPL (IN) INCLUSIVO

Ações de sensibilização, informação e formação, nos mais diversos domínios da inclusão nas diferentes Escolas IPL — Escola Superior de Educação e Ciências Sociais (ESECS), Escola Superior de Tecnologia e Gestão (ESTG), Escola Superior de Arte e Design (ESAD.CR), Escola Superior de Turismo e Tecnologia do Mar (ESTM) e Escola Superior de Saúde (ESSLei).

Ações:

Sensibilização/formação/disseminação de carácter ludo-pedagógico e científico;

Workshops/exposições/espetáculos;

Visitas/sessões com “Mentores pela inclusão”

Sessões de cinema seguidas de debate sobre temáticas específicas;

Raides e concursos de fotografia e de vídeo: “Click” e “Zoom”;

Visita dos estudantes do IPL às Instituições parceiras;

Ações em espaços públicos da área de influência das Escolas do IPL.

DATAS:

ESAD.CR: 18-22 março

ESSLei: 11-17 abril

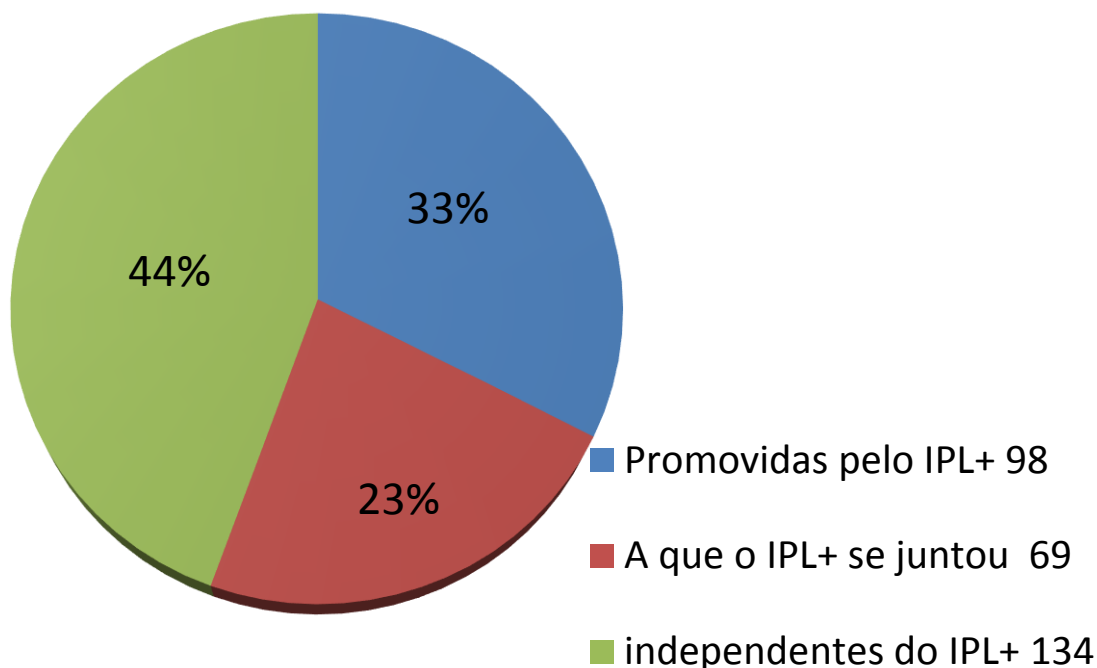
ESECS: 18-24 abril

ESTM: 27 maio-1 junho

AÇÕES EM NÚMEROS

Total 301

Escola Superior de Saúde	81
Escola Superior de Educação e Ciências Sociais	109
Escola Superior de Tecnologia e Gestão	13
Escola Superior de Arte e Decoração	21
Escola Superior de Turismo e Tecnologias do Mar	37
Serviços	46
Unidade de Ensino a Distância	21
Serviços de Recursos Humanos	19
Serviços de Ação Social	23
Serviços de Apoio ao Estudante	30



Página WEB do IPL+Inclusivo (de 20/09/2012 a 12/06/2013):

A página foi visitada **9115** vezes

Um total de **5558** visitantes únicos

As páginas do site foram vistas **27744** vezes

A duração média da visita é **2 minutos e 54 segundos**

Facebook IPL+Inclusivo (de 20/06/2012 a 08/06/2013):

O número de pessoas que partilharam histórias sobre a tua página. Estas histórias incluem gostar da tua Página, publicar na cronologia da tua Página, gostar de, comentar ou partilhar uma das publicações da tua Página, responder a uma pergunta que publicaste, responder a um dos teus eventos, mencionar a tua Página, identificar a tua Página numa foto ou visitar a tua localização. (Utilizadores individuais): **13587**

O número de histórias criadas sobre a tua Página. (Contagem total): **21725**

O número de pessoas que gostaram da tua Página (Utilizadores individuais): **2450**

O número de pessoas que interagiram com a tua Página. A interação inclui qualquer clique ou história criada. (Utilizadores individuais): **28518**

CONFERÊNCIA internacional para a INCLUSÃO

Instituto Politécnico de Leiria - Portugal

INCLUDIT
5-6
julho 2013
includit.ipleiria.pt



OLHARES:

- Artes e cultura
- Ciências sociais e humanas
- Comunicação • Educação
- Saúde e bem-estar
- Legislação e regulamentação • Gestão
- Tecnologias • Património e meio edificado
- Meio natural • Mobilidade
- Turismo

Apoios:



Organização:  **IPL**
Instituto Politécnico de Leiria
Unidade de Investigação iACT

<http://includit.ipleiria.pt>



Organização de Dossier:

Josélia Neves

(coordenadora da Unidade de Investigação iACT/IPL)

junho 2013