

# Audição OE 2023

## Ministro das Infraestruturas e da Habitação

7 de novembro de 2022



REPÚBLICA  
PORTUGUESA

INFRAESTRUTURAS E HABITAÇÃO

# Habitação



REPÚBLICA  
PORTUGUESA

INFRAESTRUTURAS E HABITAÇÃO

# Principais medidas de Habitação para a Legislatura

INVESTIMENTO GLOBAL 2022-2026: CERCA DE 2800 M€

## Parque público habitacional

- Programa 1.º Direito
- Habitação Pública a Custos Acessíveis
- Reabilitação do parque existente no IHRU
- Aquisição de imóveis

## Respostas de emergência

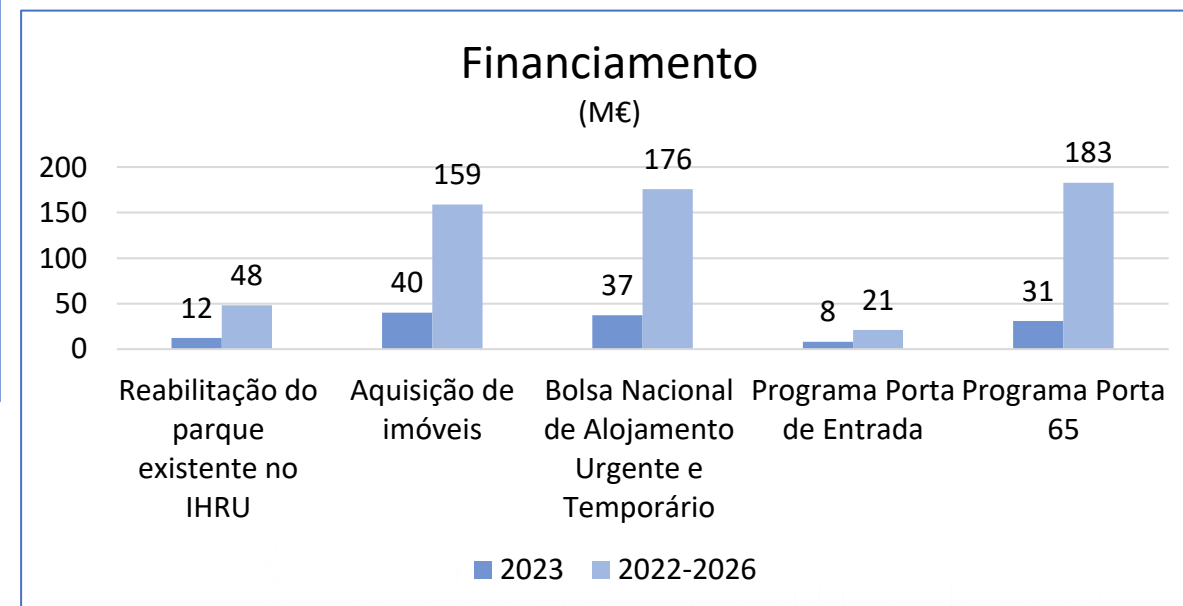
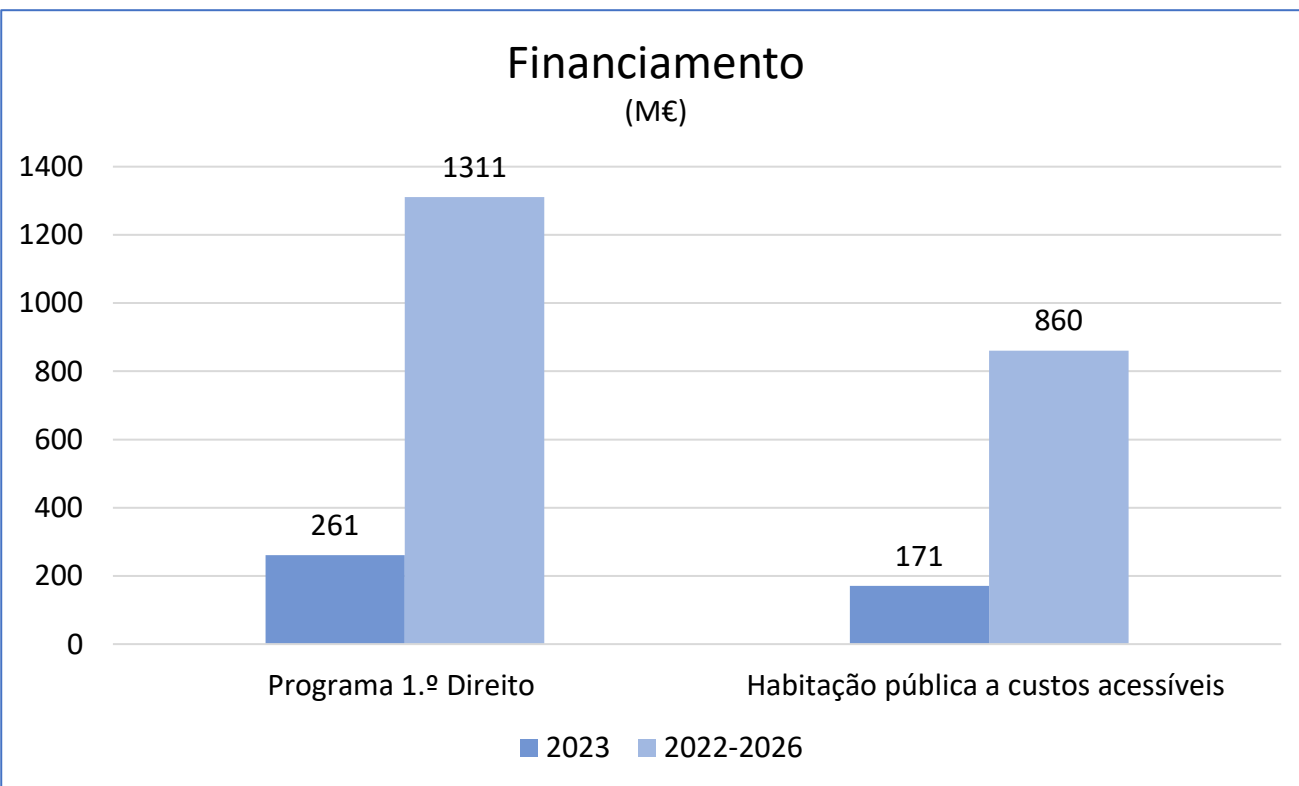
- Bolsa Nacional de Alojamento Urgente e Temporário
- Programa Porta de Entrada

## Incentivos à oferta privada e social de arrendamento a custos acessíveis

- Programa Porta 65
- Programa de Apoio ao Arrendamento (PAA)
- Habitação a custos controlados

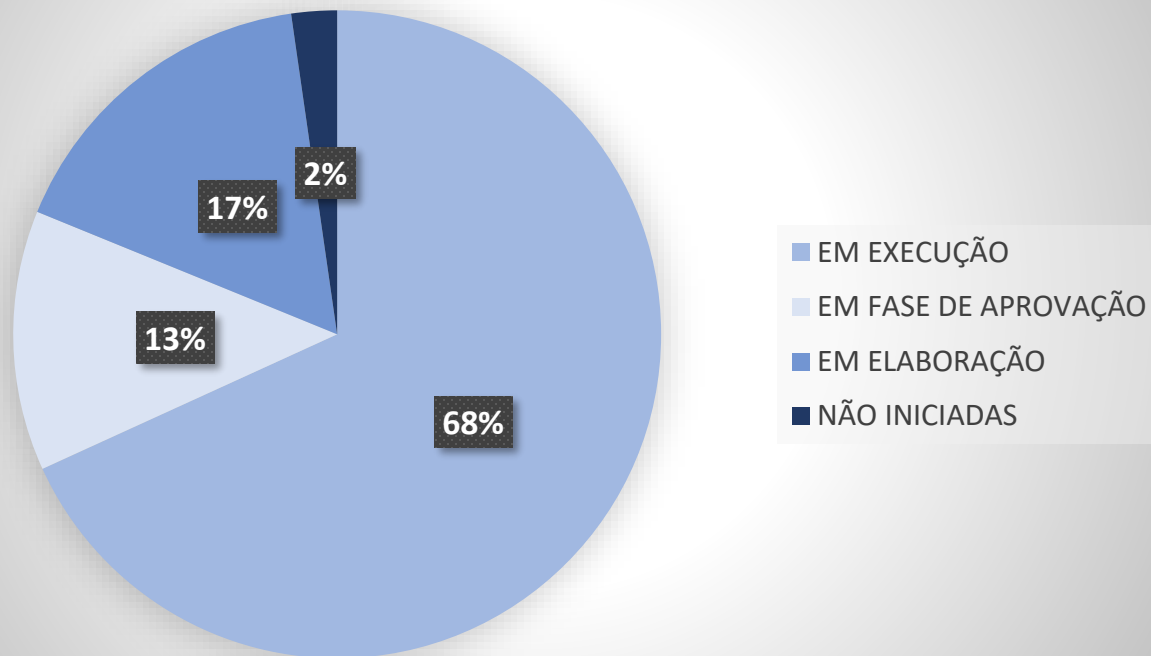


# Orçamento das principais medidas em curso



# Programa 1.º DIREITO

## ESTRATÉGIAS LOCAIS DE HABITAÇÃO



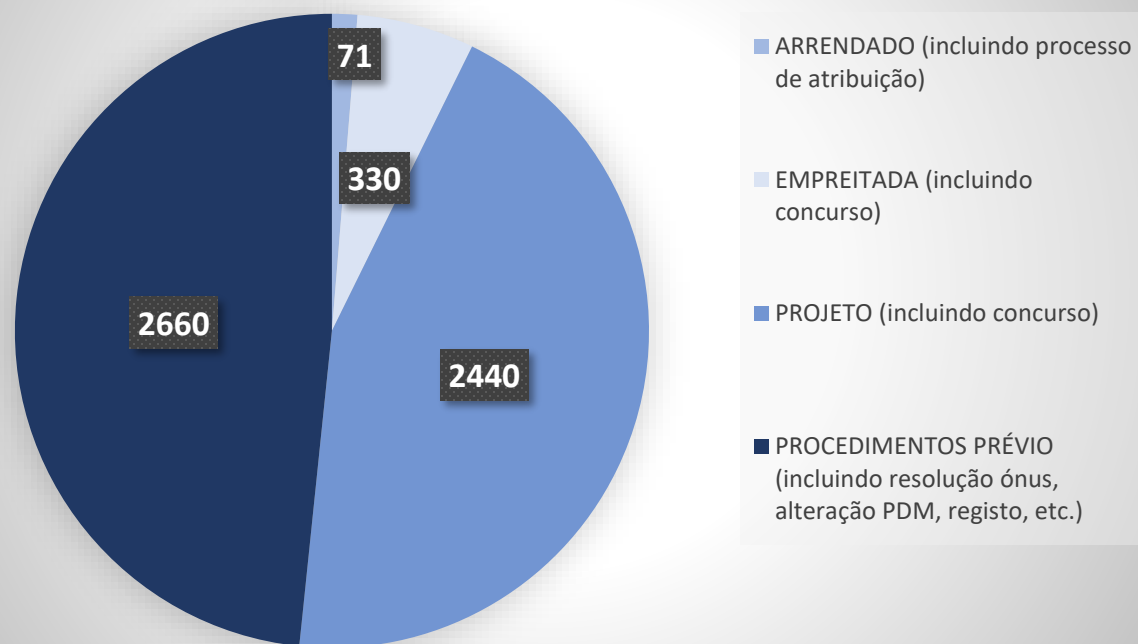
## CONTRATOS DE FINANCIAMENTO

Cerca de 300 pedidos de financiamento, respeitantes a 5  
600 habitações e a 65 municípios, das quais cerca de 1  
200 casas já entregues



# Habitação Pública a Preços Acessíveis

## Habitação Pública a Preços Acessíveis



### Alguns exemplos

Amadora – 500 habitações

Oeiras – 600 habitações

Maia – 200 habitações

Paços de Ferreira – 60 habitações

Almada – 1250 habitações

Maia – 200 habitações

Setúbal – 900 habitações

Lisboa – 870 habitações

Matosinhos – 200 habitações

Aveiro – 130 habitações

Lousada – 45 habitações

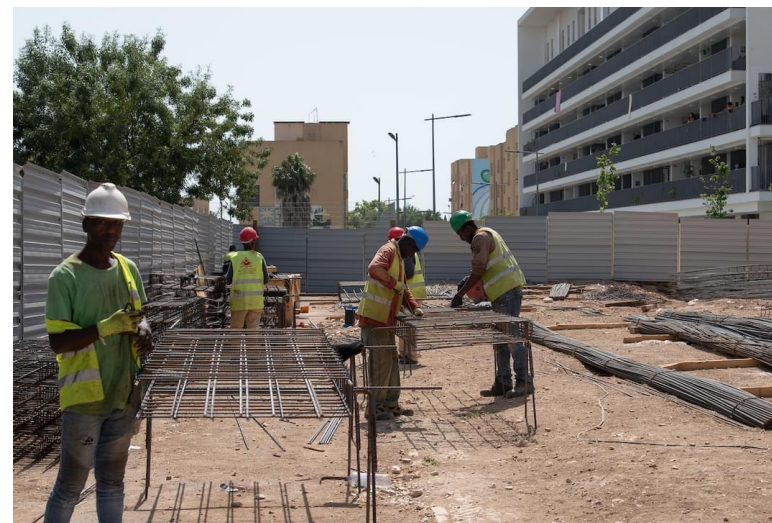


# Habitação pública - 1.º Direito

**REABILITAÇÃO EM CURSO – SETUBAL – 113 FOGOS**



**CONSTRUÇÃO EM CURSO – BAIRRO PADRE CRUZ – 70 FOGOS**



**ENTREGA DE HABITAÇÕES – VIZELA – 8 FOGOS**



# Habitação Pública A Preços Acessíveis



## PROGRAMA INTEGRADO DE ALMADA – 208 HABITAÇÕES

### 24 HABITAÇÕES EM OBRA



### 184 HABITAÇÕES EM CONCURSO





# Reabilitação do património do IHRU



Guimarães  
366 fogos reabilitados



Porto  
80 fogos reabilitados



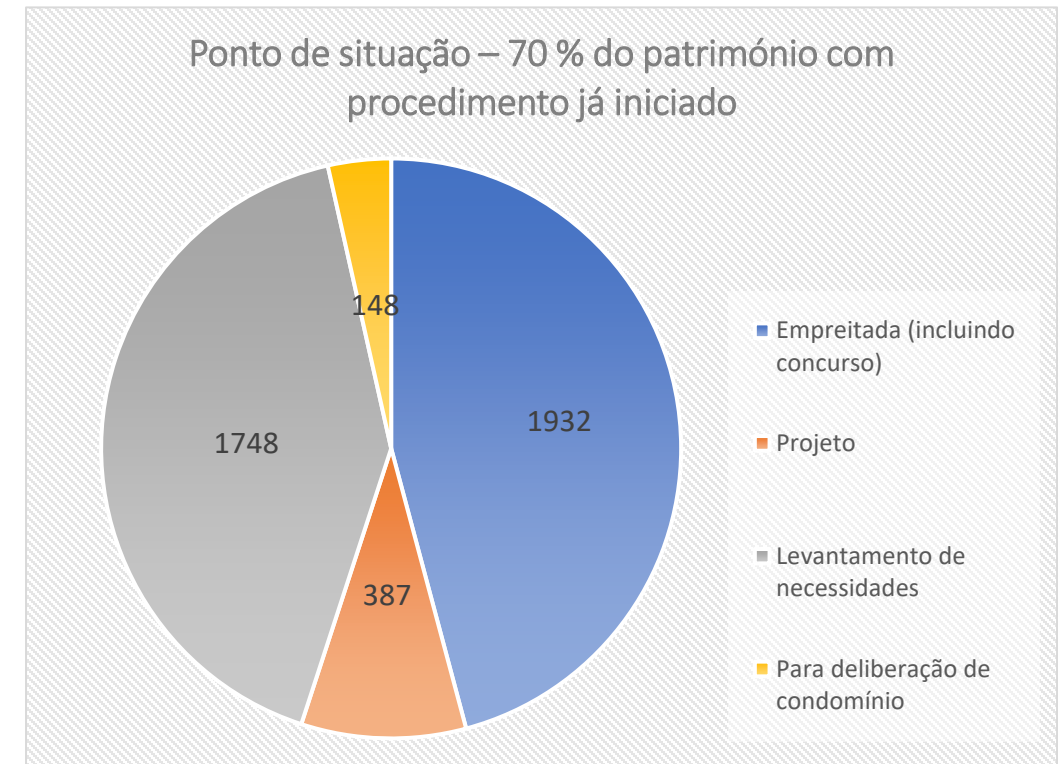
Espinho  
80 fogos reabilitados



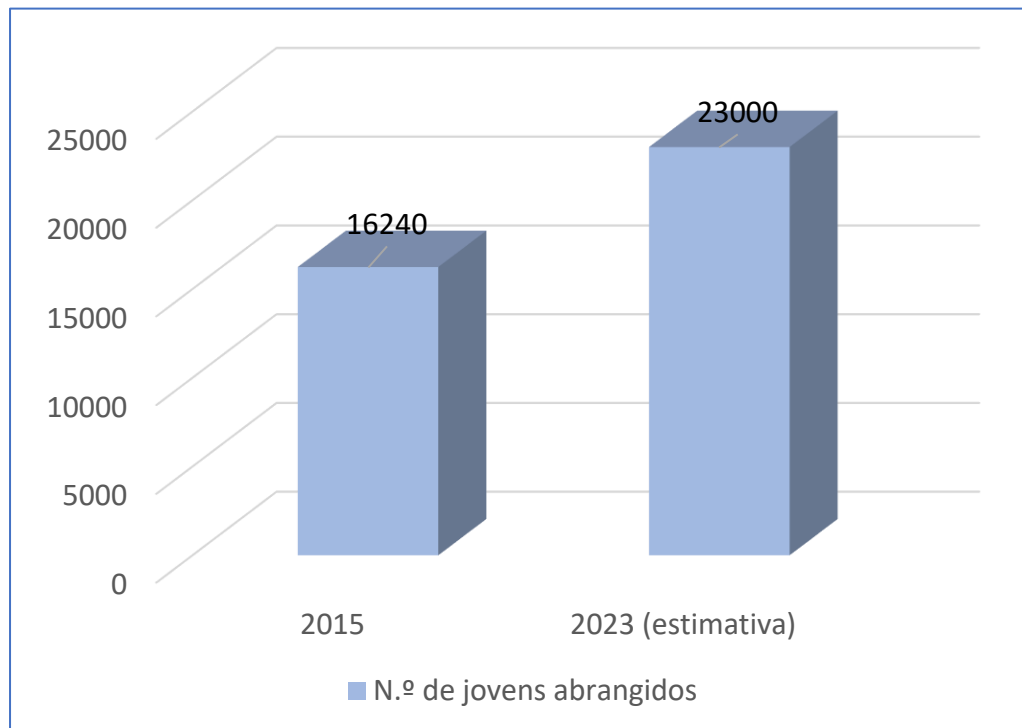
Ponte Lima  
46 fogos em reabilitação



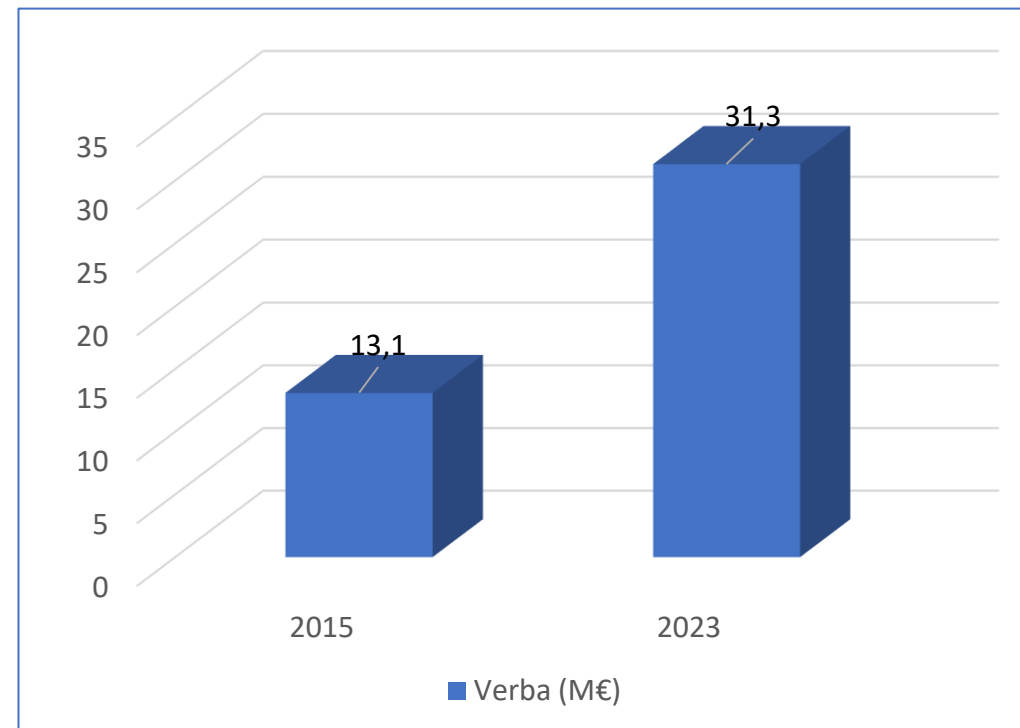
Ovar  
48 fogos em reabilitação



## Mais 42% de jovens abrangidos



## Aumento de 140% da verba



# Infraestrutura Ferroviária

## Investimentos



REPÚBLICA  
PORTUGUESA

INFRAESTRUTURAS E HABITAÇÃO

# Ferrovias 2020

## Empreitadas em contratação ou em curso

### Corredor Internacional Sul (Sines/Setúbal/Lisboa-Caia)

Évora-Elvas

Sines-Linha do Sul e Ermidas Sado-Grândola Norte – 2ª Fase

### Corredor Internacional Norte (L. Beira Alta)

Pampilhosa-Sta. Comba Dão-Mangualde-Celorico-Guarda

Cerdeira-V. Formoso

### Corredor Norte/Sul (L. Norte)

Espinho – Gaia, Estação Coimbra B e Estação Mato Miranda

### Corredores Complementares (L.Douro, L.Oeste, L.Cascais e L.Algarve)

L. Douro - Edifícios, Salas técnicas de sinalização e Supressão de PN's

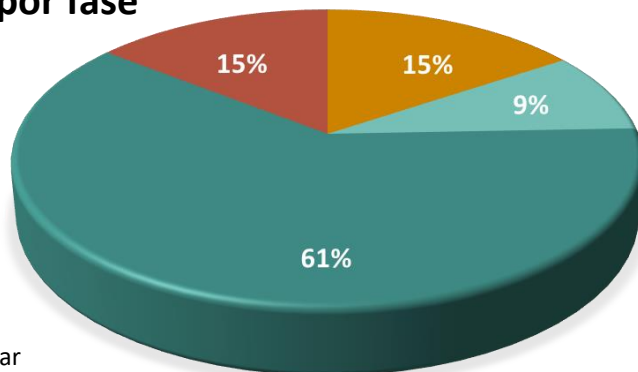
L. Oeste - Meleças-Torres Vedras-Caldas da Rainha

L. Cascais - SST Sete Rios e Via e Catenária

L. Algarve - Tunes-Lagos e Faro-VRSA

## Investimento por fase

A lançar – 305 M€  
Obra – 1422 M€  
Concluído – 305 M€



- Empreitadas a lançar
- Empreitadas em contratação
- Empreitadas em curso
- Concluído

Valor Global do F2020:  
2 032 M€

Execução em 2023:  
714 M€

## Empreitadas em preparação para lançar

### Corredor Norte/Sul (L.Norte)

Ovar-Espinho

Alfarelos (Layout, EP e Desnivelamentos)

### Corredor Complementar (L.Douro)

Marco-Régua (Eletrificação, Benef., Reforço e rebaixamento túneis)

## Empreendimentos concluídos

### Corredor Internacional Sul (Lisboa-Caia)

Elvas-Caia (fronteira)

### Corredor Internacional Norte (L.Beira Alta e L.Beira Baixa)

Guarda-Cerdeira

Covilhã-Guarda

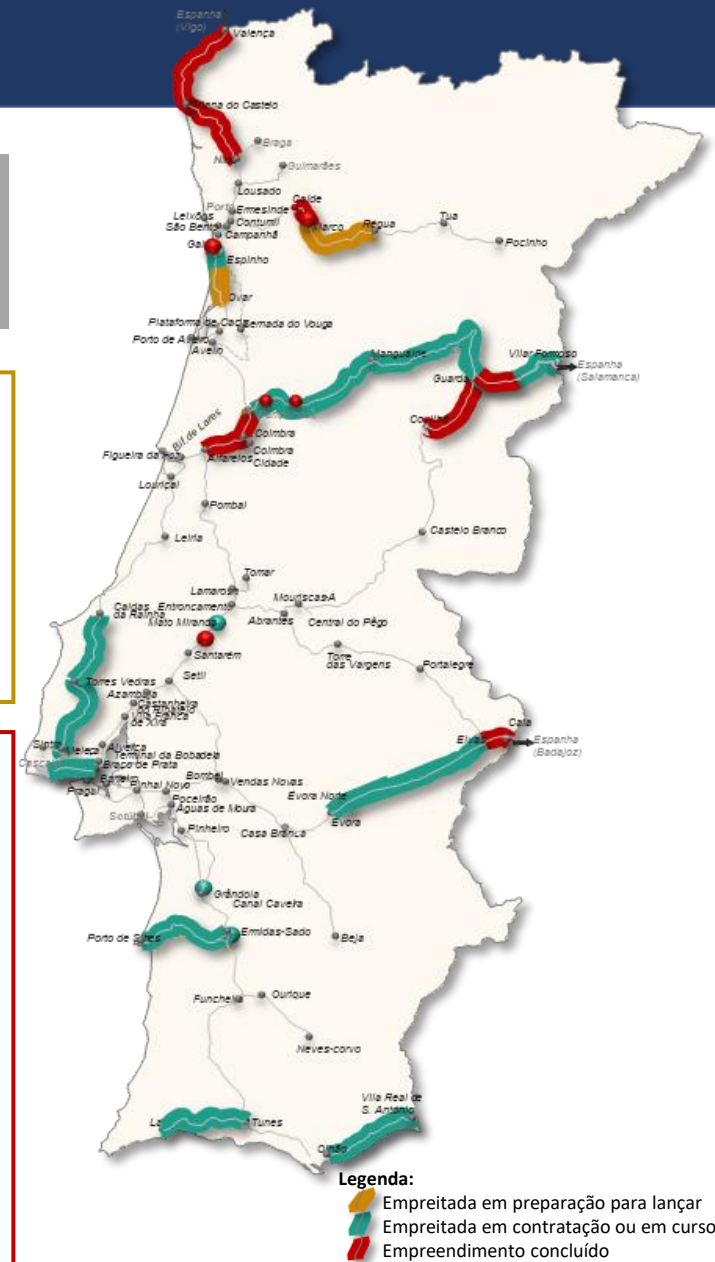
### Corredor Norte/Sul (L.Norte e L.Minho)

Nine-Viana do Castelo-Valença

Alfarelos-Pampilhosa e Valadares-VN Gaia

### Corredor Complementar (L.Douro)

Caíde-Marco



### Legenda:

- Empreitada em preparação para lançar
- Empreitada em contratação ou em curso
- Empreendimento concluído



REPÚBLICA PORTUGUESA

INFRAESTRUTURAS E HABITAÇÃO



**Linha do Sul**



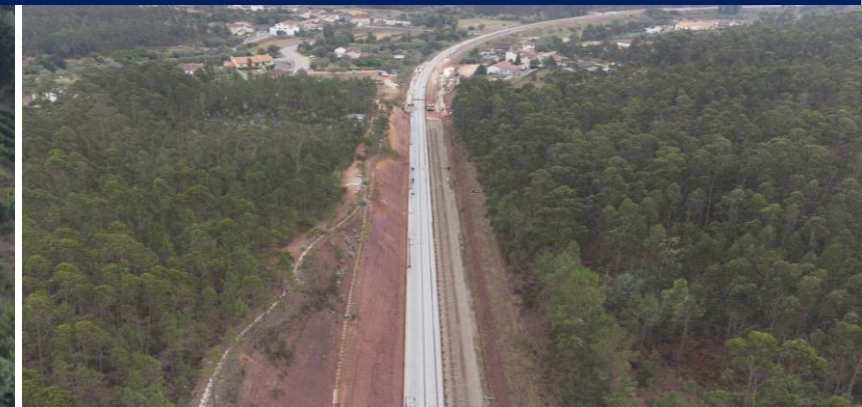
**Nova Linha Évora-Elvas**



**Corredor Internacional Sul**  
Évora/Elvas  
Sines Ermidas/Grândola Norte



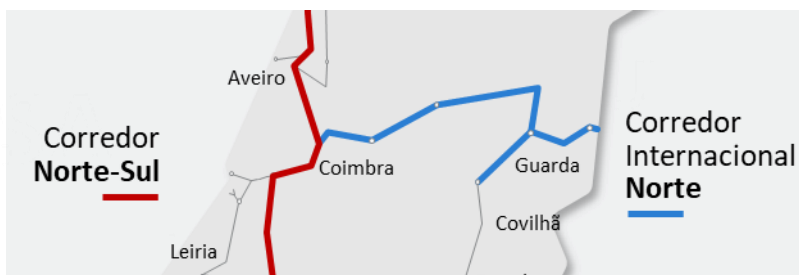
**508 M€**

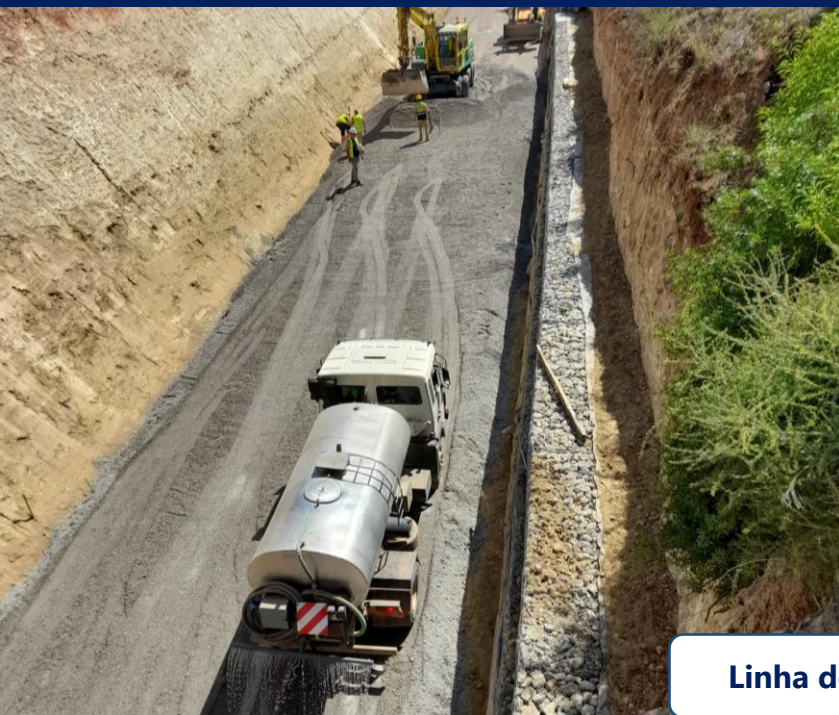


Linha da Beira Alta

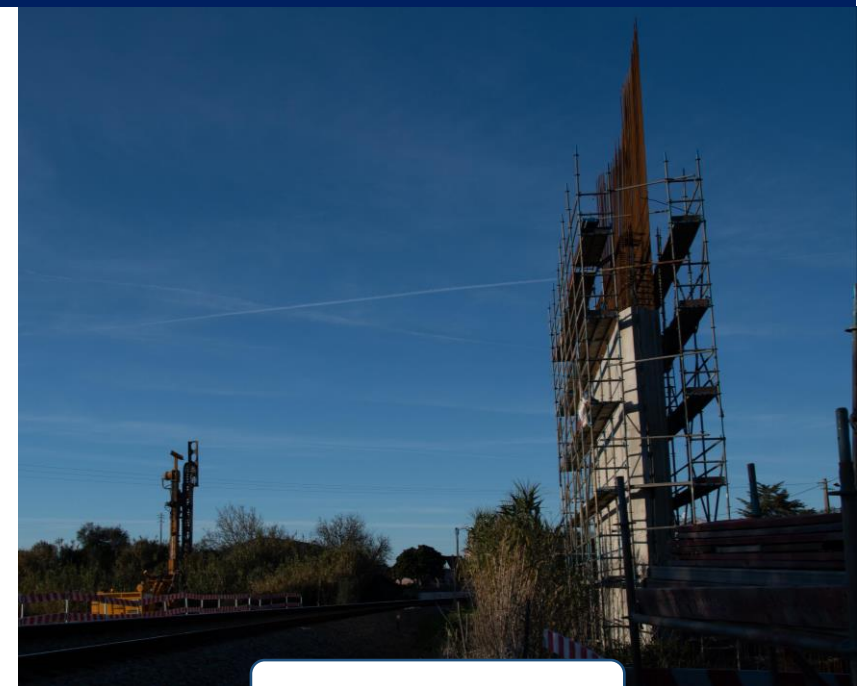
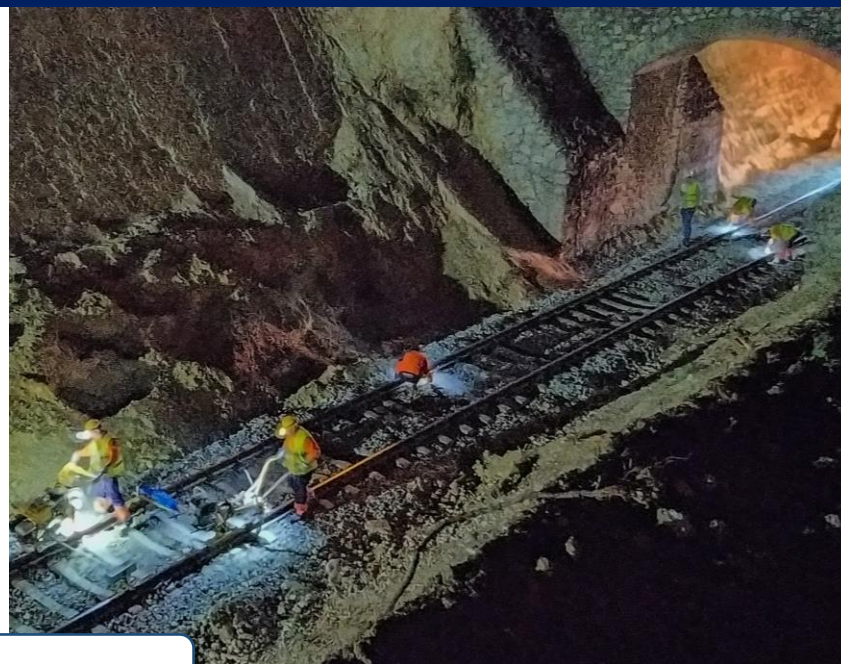
**Corredor Internacional Norte**  
Pampilhosa/Guarda  
Guarda (Cerdeira) /Vilar Formoso

569 M€





Linha do Algarve

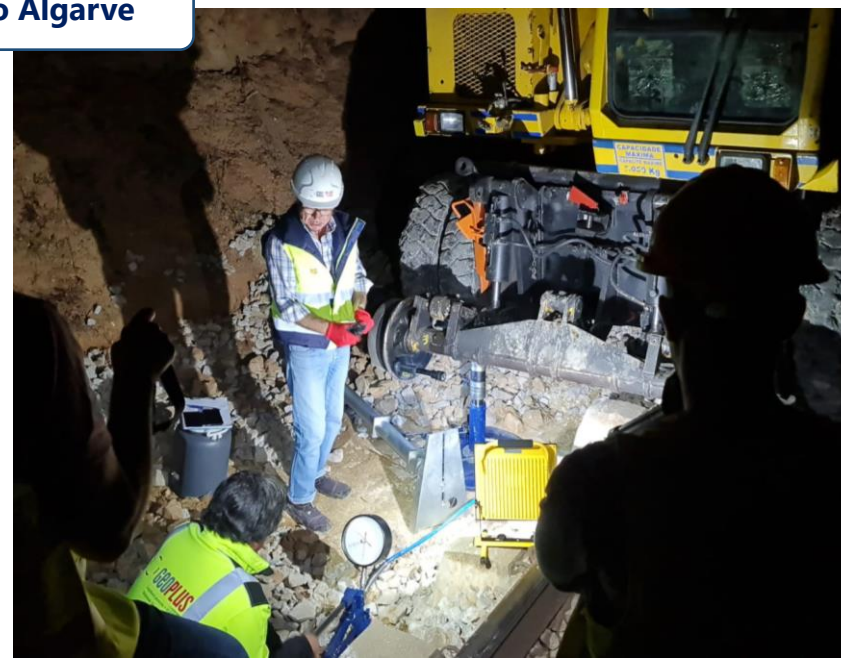
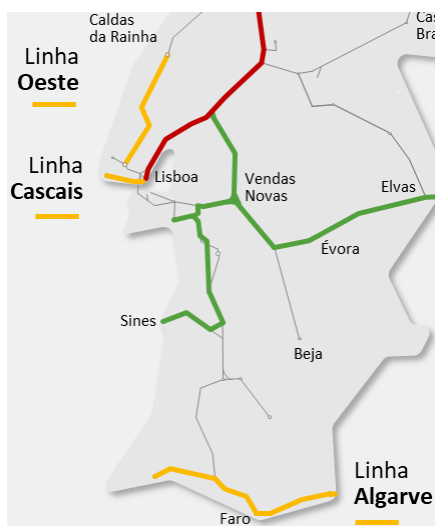


Linha do Oeste

## Corredores Complementares

528M€

Linha do Algarve  
Linha do Oeste



# PNI 2030

## Estudos e Projetos em elaboração

- L. Alta Velocidade – Porto/Soure e Soure/Carregado – Nova Linha
- L. Cintura- Roma/Areeiro-Braço Prata (Quadruplicação) e Braço Prata-Sacavém (Modernização)
- L. Alentejo - Casa Branca / Beja – Modernização
- L. Alentejo - Poceirão / Bombel – Duplicação
- L. Norte - Alverca / Castanheira – Modernização
- L. Norte – Castanheira / Azambuja
- L. Minho – Contumil / Ermesinde – Quadruplicação
- Ligação ao Porto de Leixões
- Ligação ao Porto de Setúbal e Praias do Sado
- Ramal de Alfarelos – Duplicação
- Estação de Elvas - Alteamento plataformas

Valor Global:  
8 795M€

Valor Global dos  
Estudos e Projetos:  
76 M€

Execução em 2023:  
38 M€

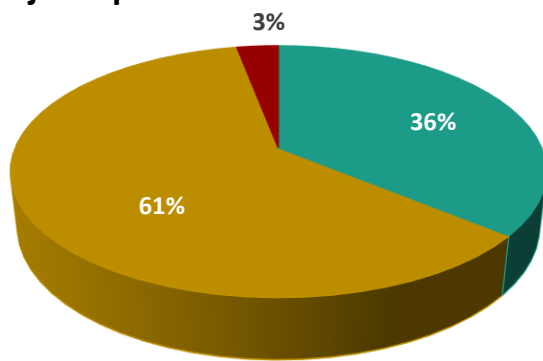
## Em preparação para lançamento de concurso de Estudos e Projetos

- L. Alta Velocidade – Braga/Valença – Nova Linha
- Ampliação Gare Oriente e VFT
- Terminal Técnico do Oriente
- L. Douro - Régua / Pocinho – Modernização e Eletrificação
- L. Oeste - Caldas / Louriçal – Modernização e Eletrificação
- L. Sines / Grândola – Nova linha (EP)
- Reformulação layout Estação Pinhal Novo
- L. Douro – Pocinho / Barca d’Alva – Reativação

## Obras concluídas /em curso/em contratação

- L. Vouga -Vila da Feira e Oliveira de Azeméis – Concluída
- L. Minho Contumil / Ermesinde–Modernização Sistema Encravamento Sinalização – Em curso
- L. Vouga – Oliveira de Azeméis e Sernada Vouga - Contratação
- L. Vendas Novas–Modernização - Contratação

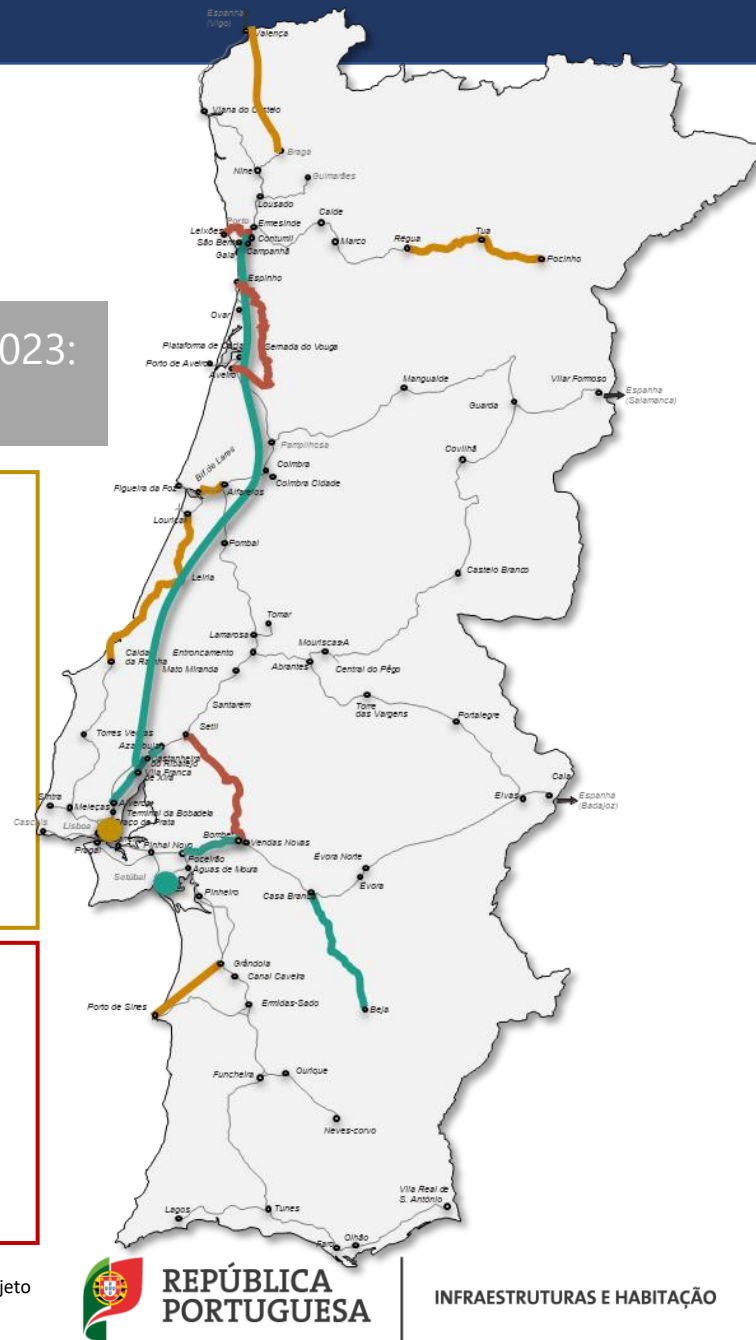
## Estudos e Projetos por fase



- Estudos e projetos em contratação ou em curso
- Estudos e projetos a lançar
- Concluídos

### Legenda:

- Em preparação p/ lançamento de concurso p/ projeto
- Projeto em elaboração
- Obras concluídas /em curso/em contratação



REPÚBLICA  
PORTUGUESA

INFRAESTRUTURAS E HABITAÇÃO



# Infraestrutura Rodoviária

## Investimentos



REPÚBLICA  
PORTUGUESA

INFRAESTRUTURAS E HABITAÇÃO

# PRR: Componente 7

INFRAESTRUTURAS RODOVIÁRIAS  
663 M€

EXECUÇÃO EM 2023  
88 M€

## PRR - MISSING LINKS E AUMENTO CAPACIDADE DA REDE

15 Projetos

- ✓ 2 obras em curso
- ✓ 1 obra em contratação
- ✓ 10 projetos em curso e 1 aprovado
- ✓ 1 projeto em contratação

## PRR - LIGAÇÕES TRANSFRONTEIRIÇAS

4 Projetos

- ✓ 1 projeto em curso
- ✓ 3 projetos em contratação

## PRR - ÁREAS DE ACOLHIMENTO EMPRESARIAL ACESSIBILIDADES RODOVIÁRIAS

19 Projetos

- ✓ 3 obras em curso
- ✓ 6 obras em contratação
- ✓ 8 projetos em curso e 2 aprovados

## RCM 46-A/2021, 3 maio

5 Projetos

- ✓ 1 obra em contratação
- ✓ 1 projeto em curso
- ✓ 3 projetos em contratação

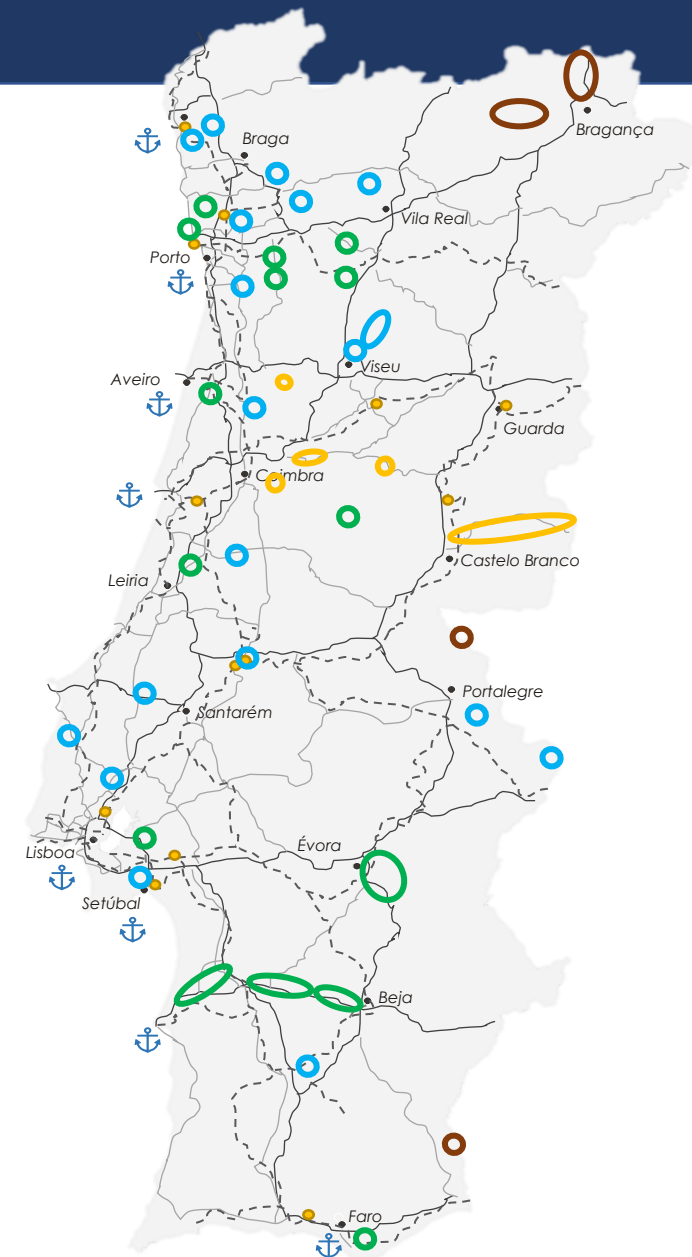
313 M€

65 M€

142 M€

520 M€

143 M€



REPÚBLICA  
PORTUGUESA

INFRAESTRUTURAS E HABITAÇÃO

# PRR: Componente 7

TODOS os MARCOS assumidos COM a COMISSÃO EUROPEIA CUMPRIDOS de acordo com o planeado

## PRR - MISSING LINKS E AUMENTO CAPACIDADE DA REDE

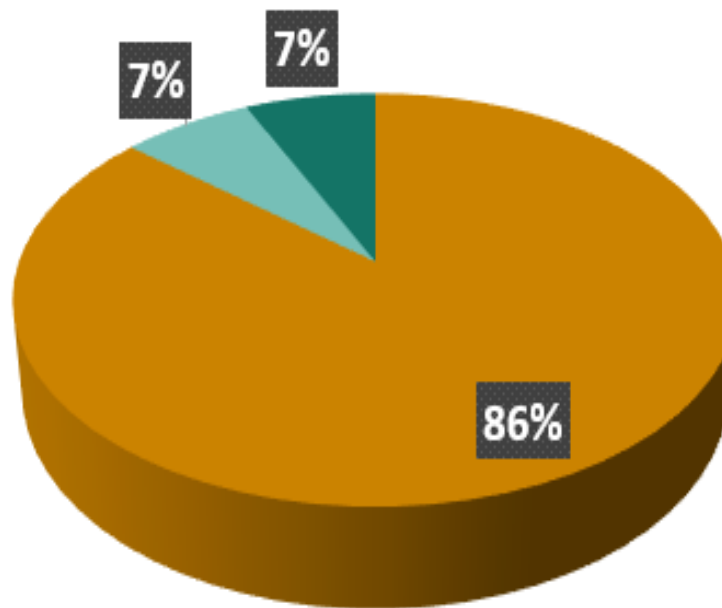
- 4ºT 2021 – 1 marco de desembolso (1 contrato para obra assinado)
- 1ºT 2022 – 1 marco de monitorização (1 obra consignada)
- 3ºT 2022 – 1 marco de desembolso (2 contratos para obra assinados)

## PRR - LIGAÇÕES TRANSFRONTEIRIÇAS

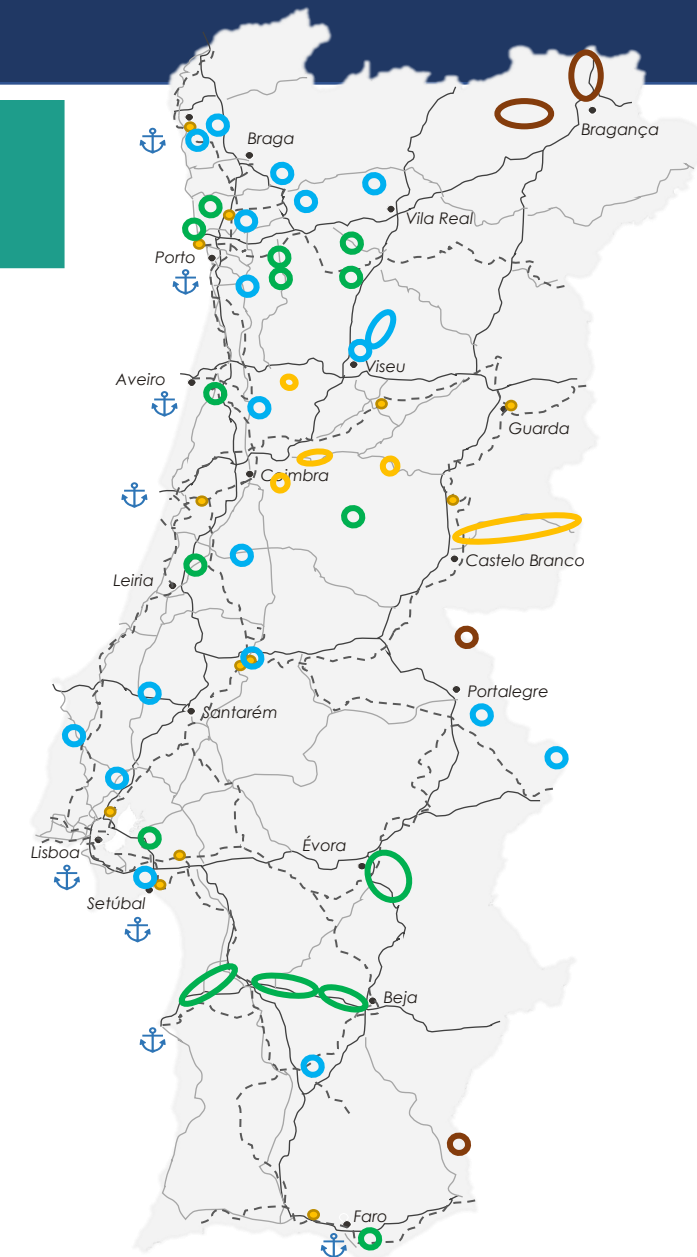
- 1ºT 2022 – 1 marco de monitorização (1 concurso para projeto publicado)
- 3ºT 2022 – 1 marco de desembolso (1 projeto com DIA emitida)

## PRR - ÁREAS DE ACOLHIMENTO EMPRESARIAL ACESSIBILIDADES RODOVIÁRIAS

- 2ºT 2021 – 1 marco de monitorização (4 projetos aprovados)
- 2ºT 2022 – 1 marco de monitorização (1 contrato para obra assinado)



em projeto obra em contratação obra em curso

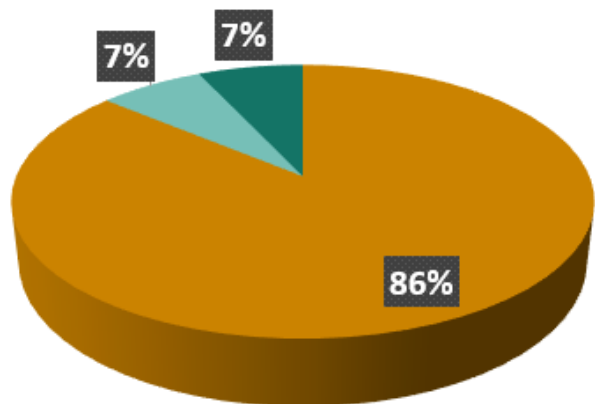


REPÚBLICA PORTUGUESA

INFRAESTRUTURAS E HABITAÇÃO

# PRR: Componente 7

Investimento por Fase (%)



■ em projeto ■ obra em construção ■ obra em curso

## PROJETOS EM CONTRATAÇÃO

IC35.Rans-Entre os Rios

EN103. Vinhais-Bragança

Ligação de Bragança a Puebla de Sanabria (ES)

Construção da Ponte Alcoutim-Sanlucar de Guadiana

IC35. Sever do Vouga - IP5 (A25)

IC31. Castelo Branco-Monfortinho

IC6. Tábua – Folhadosa

## PROJETOS EM CURSO E APROVADOS

EN125.Variante a Olhão

Variante à EN211-Quintã/Mesquinhata

IC2 (EN1).Meirinhas (km 136,700) e Pombal (km 148,500)

IP8(EN121)-Ferreira do Alentejo-Beja, incluindo Variante a Beringel

IP8(EN259) Sta. Margarida do Sado-Ferreira do Alentejo, incluindo a Variante de Figueira de Cavaleiros (Projeto de Execução Aprovado)

IP8(A26).Aumento de Capacidade na Ligação entre Sines e a A2

EN14.Interface Rodoferroviário-Santana, incluindo Nova Ponte sobre o Rio Ave

EN4.Variante da Atalaia

IP2.Variante Nascente de Évora

Ligação de Baião a Ponte de Ermida

Eixo Rodoviário Aveiro-Águeda

Ponte Internacional sobre o Rio Sever

Acesso do Parque Empresarial de Camporês ao IC8 (Ansião)

Ligação da A8 à Área Empresarial das Palhagueiras em Torres Vedras

Melhoria das Acessibilidades à Área de Localização Empresarial de Lavagueiras (Castelo de Paiva)

Melhoria de Acessibilidade à Zona Industrial de Campo Maior (Projeto de Execução Aprovado)

Variante de Aljustrel: Melhoria Acessibilidades à Zona de Extração Mineira e à Área de Localização Empresarial

Via do Tâmega-Variante à EN210 (Celorico de Basto) (Projeto de Execução Aprovado)

Ligação do Parque Empresarial do Casarão ao IC2

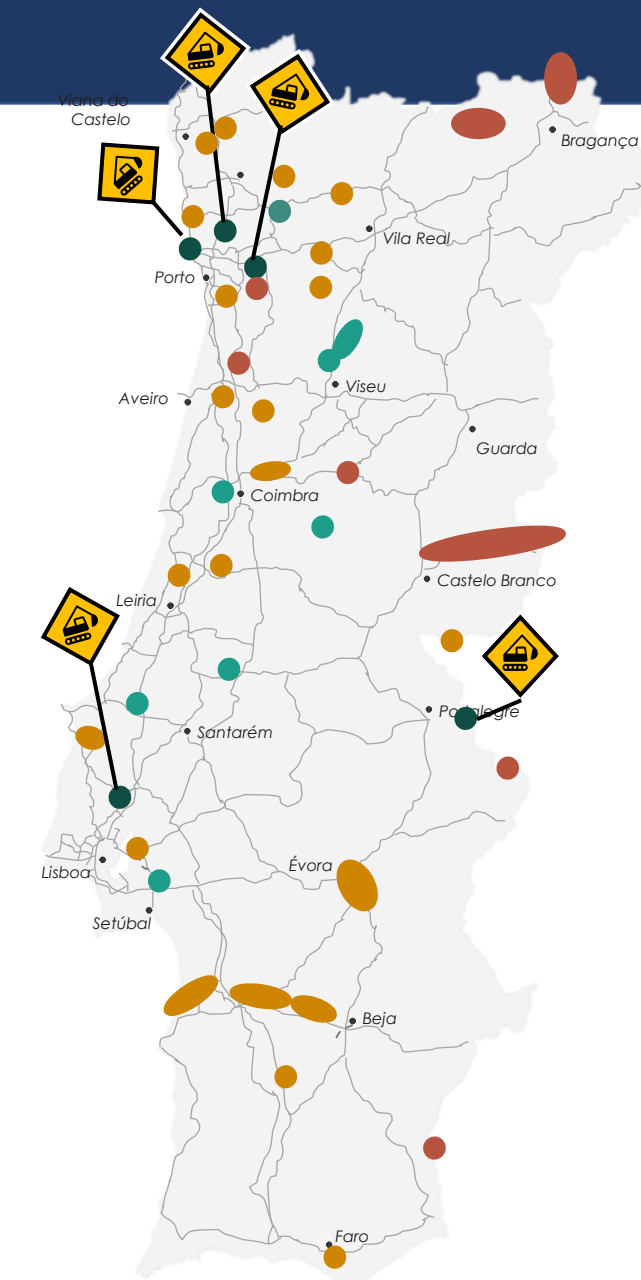
Nova Travessia do Rio Lima entre EN203/Deocriste e EN202/Nogueira

Acesso ao Avepark (Guimarães)-Ligação (inclui Rotunda na EN101)

Construção de Acesso Rodoviário da Zona Industrial do Vale do Neiva ao Nó da A28

Ligação ao IP3 dos concelhos localizados no Corredor Sul

2ª Fase - EN341. Alfaielos (EN342) – Taveiro (Acesso ao Terminal Ferroviário de Alfaielos)

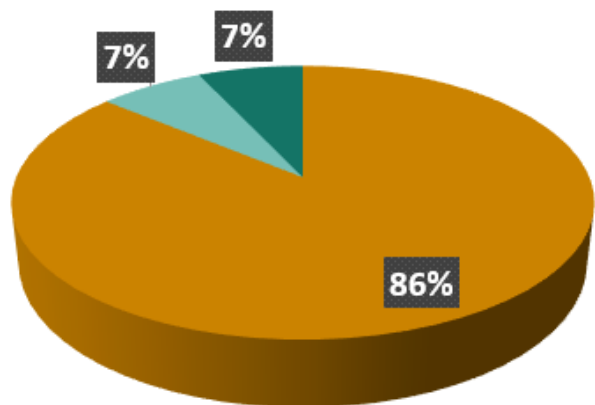


REPÚBLICA PORTUGUESA

INFRAESTRUTURAS E HABITAÇÃO

# PRR: Componente 7

Investimento por Fase (%)



■ em projeto ■ obra em construção ■ obra em curso

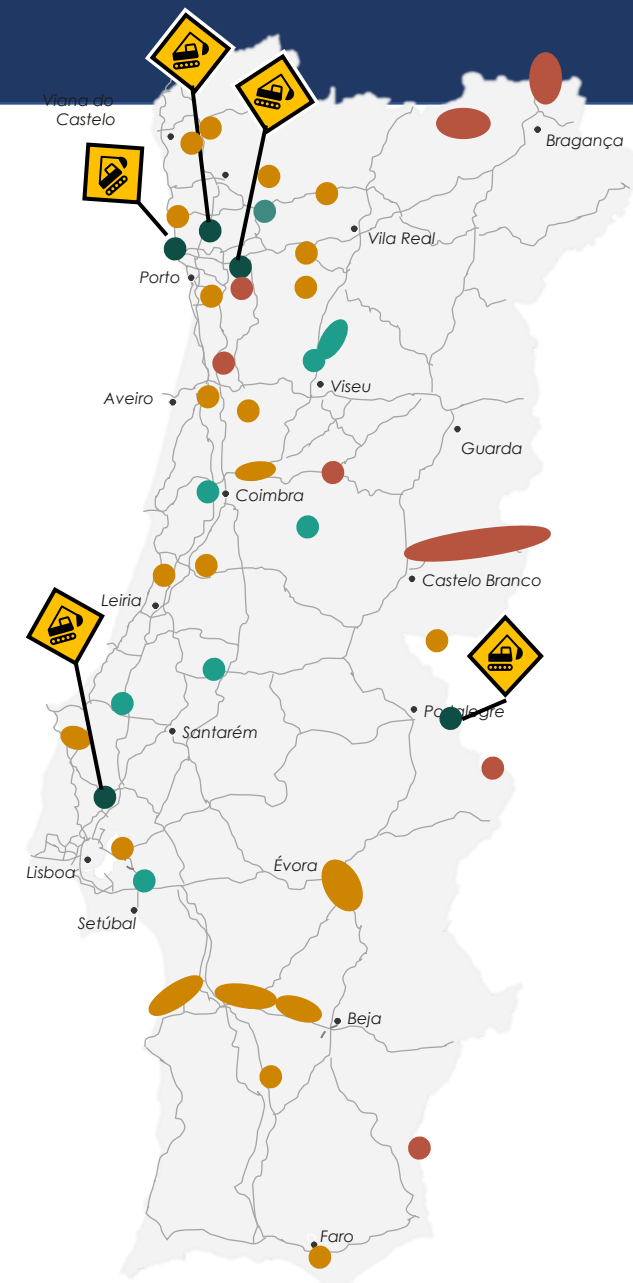
## OBRAS EM CONTRATAÇÃO

- EN344.Requalificação da EN344 entre o KM 67+800 e o KM 75+520-Pampilhosa
- Ligação ao Parque Industrial do Mundão: Requalificação da EN229 Viseu/Sátão – Eliminação de Constrangimentos em Zonas Industriais
- Acessibilidades à Zona Industrial de Riachos
- EN10-4.Setúbal Mitrena
- Ligação ao Parque Industrial do Mundão: EN229-Ex-IP5/Parque Industrial do Mundão
- Ligação da Zona Industrial de Cabeça de Porca (Felgueiras) à A11
- Ligação da Zona Industrial de Rio Maior à EN114
- 1ª Fase - EN341. Alfarelos (EN342) – Taveiro (Acesso ao Terminal Ferroviário de Alfarelos)

## OBRAS EM CURSO



- EN14.Maia (Via diagonal)/Interface Rodoferroviário da Trofa
- Variante à EN248 (Arruda dos Vinhos)
- IC35.Penafiel/Rans
- Ligação à Área Industrial de Fontiscos e Reformulação do Nó de Ermida (Santo Tirso)
- Construção de Rotunda da EN246 para acesso à Zona Industrial de Portalegre



# PRR: Componente 7

## OBRA EM CURSO

EN14.Maia (Via diagonal)/Interface Rodoferroviário da Trofa

Investimento: 32M€



REPÚBLICA  
PORTUGUESA

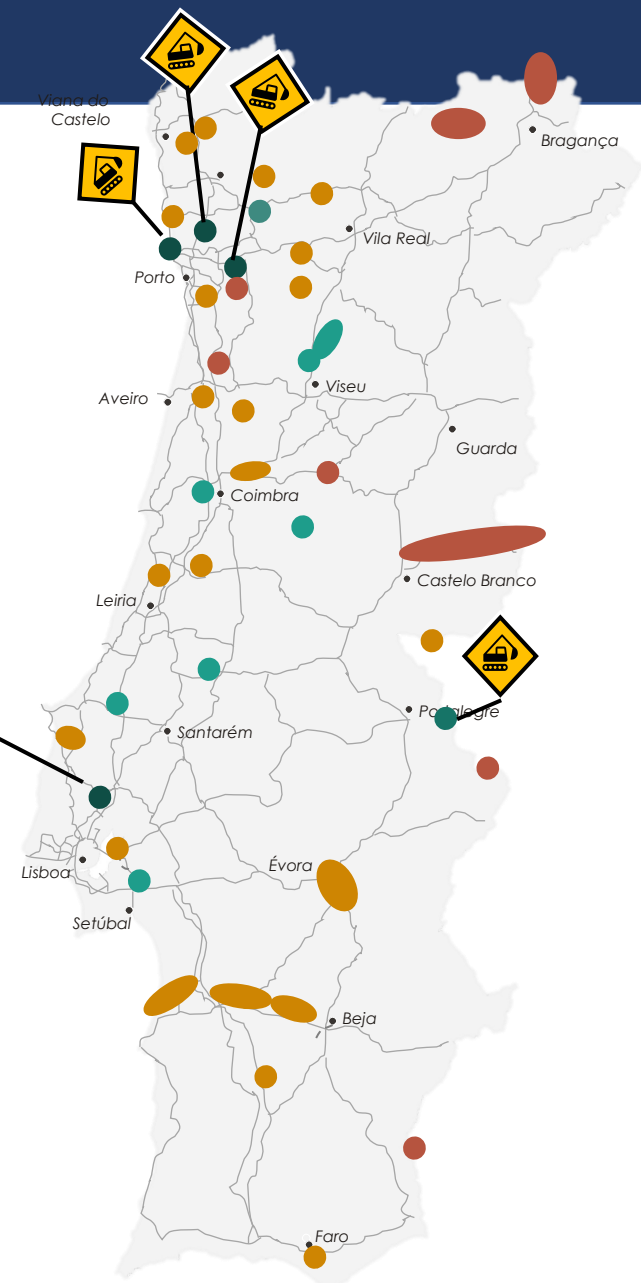
INFRAESTRUTURAS E HABITAÇÃO

# PRR: Componente 7

## OBRA EM CURSO

Variante à EN248 (Arruda dos Vinhos)

Investimento: 6M€



REPÚBLICA  
PORTUGUESA

INFRAESTRUTURAS E HABITAÇÃO

# PVAE: Programa de Valorização de Áreas Empresariais

## Ligação do Parque de Negócios de Escariz (Sta. M<sup>a</sup>. Feira) à A32

A concluir em novembro/2023

Investimento: 30,5M€





# PVAE: Programa de Valorização de Áreas Empresariais

## Ligação do Parque Empresarial de Formariz à A3 (Nó de Sapardos – Paredes de Coura)



A concluir em dezembro/2023  
Investimento: 11M€



REPÚBLICA  
PORTUGUESA

INFRAESTRUTURAS E HABITAÇÃO

# Ministro das Infraestruturas e da Habitação

7 de novembro de 2022



REPÚBLICA  
PORTUGUESA

INFRAESTRUTURAS E HABITAÇÃO