



Estado da Educação **2015**

Anexo Estatístico



CNE CONSELHO
NACIONAL DE
EDUCAÇÃO



Estado da
Educação **2015**

Anexo Estatístico



3 População, escolarização e oferta de educação e formação

3.2. Acesso e frequência do sistema educativo: educação pré-escolar e ensinos básico e secundário

Tabela 3.2.1. | AE Evolução (Nº) de alunos a frequentar o ensino básico, por ciclo e modalidade. Portugal

	2005/2006	2006/2007	2007/2008	2008/2009	2009/2010	2010/2011	2011/2012	2012/2013	2013/2014	2014/2015
Ensino Básico	1 145 234	1 155 181	1 187 184	1 283 193	1 256 462	1 206 716	1 157 811	1 093 523	1 057 459	1 041 698
Jovens	1 129 728	1 140 370	1 143 543	1 124 044	1 112 744	1 101 923	1 089 094	1 068 198	1 040 122	1 015 556
Adultos	15 506	14 811	43 641	159 149	143 718	104 793	68 717	25 325	17 337	26 142
1º ciclo	495 628	500 823	498 592	488 114	479 519	464 620	454 003	440 378	424 284	418 145
Jovens	495 628	499 799	496 420	485 928	476 259	461 047	451 493	438 699	422 221	415 340
Regular ⁽¹⁾	495 628	499 799	496 420	485 756	476 259	461 014	451 468	438 426	421 681	414 718
PCA ⁽²⁾	x	x	x	172	x	33	25	273	540	622
Adultos		1 024	2 172	2 186	3 260	3 573	2 510	1 679	2 063	2 805
Cursos EFA	-	429	1 728	1 307	2 332	2 487	1 308	1 170	1 149	1 713
Recorrente	-	595	444	407	329	371	487	411	479	541
RVCC	x	x	x	472	599	702	712	78	435	543
Formações modulares	x	x	x	x	x	13	3	20	0	8
2º ciclo	256 252	255 766	263 324	271 924	273 248	278 263	266 095	252 667	249 754	238 582
Jovens	254 865	253 847	257 722	257 734	257 256	259 693	252 032	247 663	244 907	232 728
Regular ⁽¹⁾	254 103	253 073	256 645	255 270	255 177	256 542	248 863	244 074	239 893	228 018
Cursos vocacionais	-	-	-	-	-	-	-	32	2 095	2 124
Cursos profissionais	73	-	-	17	15	-	-	-	-	-
Cursos CEF	689	774	1 077	731	739	536	499	396	199	60
PCA ⁽²⁾	x	x	x	1 716	1 325	2 615	2 670	3 161	2 720	2 526
Adultos	1 387	1 919	5 602	14 190	15 992	18 570	14 063	5 004	4 847	5 854
Cursos EFA	-	1 067	5 407	5 175	5 304	6 342	3 541	3 363	3 829	4 573
Recorrente	1 387	852	195	113	44	14	-	15	13	20
RVCC	x	x	x	8 902	10 560	11 961	10 199	1 515	999	1 247
Formações modulares	x	x	x	x	84	253	323	111	6	14
3º ciclo	393 354	398 592	425 268	523 155	503 695	463 833	437 713	400 478	383 421	384 971
Jovens	379 235	386 724	389 401	380 382	379 229	381 183	385 569	381 836	372 994	367 488
Regular ⁽¹⁾	362 894	359 847	342 544	337 055	339 585	343 238	346 781	350 320	342 320	334 255
Cursos profissionais	2 194	952	1 037	611	545	537	393	377	343	325
Cursos vocacionais	-	-	-	-	-	-	-	243	8 462	21 873
C. de aprendizagem	x	x	x	996	501	-	-	-	-	-
Cursos CEF	14 147	25 925	45 820	41 586	37 959	35 188	35 395	26 692	17 655	7 180
PCA ⁽²⁾	x	x	x	134	639	2 220	3 000	4 204	4 214	3 855
Adultos	14 119	11 868	35 867	142 773	124 466	82 650	52 144	18 642	10 427	17 483
Cursos EFA	-	2 082	32 560	40 457	29 959	22 464	15 525	9 790	9 576	14 310
Recorrente	14 119	9 786	3 307	956	473	202	74	30	277	261
RVCC	x	x	x	101 360	93 342	59 324	35 544	8 337	499	2 878
Formações modulares	x	x	x	x	692	660	1 001	485	75	34

⁽¹⁾ Inclui o Ensino Artístico Especializado em regime integrado

⁽²⁾ Em 2008/2009 inclui o programa PERE

- Fenómeno não existe ou valor nulo

x Valor desconhecido

Fonte: Educação em Números - Portugal 2016, DGEEC

Tabela 3.2.2. | AE Evolução (Nº) de alunos a frequentar o ensino secundário, por modalidade. Portugal

	2005/2006	2006/2007	2007/2008	2008/2009	2009/2010	2010/2011	2011/2012	2012/2013	2013/2014	2014/2015
Ensino Secundário	347 400	356 711	349 477	498 327	483 982	440 895	411 238	398 447	385 210	393 618
Jovens	282 513	293 614	302 300	329 137	341 459	344 621	348 434	361 832	363 245	360 787
Cursos científico-humanísticos/gerais	188 460	196 023	196 216	195 330	197 582	197 918	199 131	201 118	200 860	203 790
Cursos tecnológicos	52 228	42 820	25 673	20 212	14 577	13 315	10 145	5 976	4 458	3 752
Artístico especializado ⁽¹⁾	1 460	1 838	1 809	2 185	2 095	2 140	2 341	2 462	2 529	2 521
Cursos profissionais	36 943	47 709	70 177	93 438	107 266	110 462	113 749	115 885	117 699	114 848
Cursos de Aprendizagem	x	x	x	13 584	17 619	18 669	21 056	33 366	35 400	33 030
Cursos CEF	3 422	5 224	8 425	4 388	2 320	2 117	2 012	3 025	1 920	825
C. Vocacionais	-	-	-	-	-	-	-	-	379	2 021
Adultos	64 887	63 097	47 177	169 190	142 523	96 274	62 804	36 615	21 965	32 831
Cursos EFA	-	-	15 831	52 214	41 773	39 467	28 005	18 386	12 735	19 830
Recorrente ⁽²⁾	64 887	63 097	31 346	18 550	12 831	8 466	6 058	6 970	8 792	9 807
RVCC	x	x	x	98 426	86 956	47 945	28 269	10 833	350	2 902
Formações modulares	x	x	x	x	963	396	472	426	88	292

⁽¹⁾ Em regime integrado

⁽²⁾ Inclui o ensino recorrente de artes visuais

- Fenómeno não existe ou valor nulo

x Valor desconhecido

Fonte: *Educação em Números - Portugal 2016*, DGEEC

3.3. Medidas de equidade

Tabela 3.3.1. |AE Técnicos (Nº) das escolas públicas afetos à educação especial, segundo o ano letivo. RAM *

	2010/2011	2011/2012	2012/2013	2013/2014	2014/2015
Técnicos afectos à educação especial	94	93	n.d.	78	76

* Os técnicos exercem funções nos estabelecimentos de educação e ensino, públicos e privados
n.d. - não disponível

Fonte: OERAM/DRE, 2016



5 Avaliação e resultados

5.1. Ensino básico e secundário

Tabela 5.1.1. |AE Taxa de retenção e desistência (%) no 1º CEB regular* por sexo, natureza do estabelecimento e ano de escolaridade. NUTS I e II, 2014/2015

NUTS I e II Género, natureza e ano	Portugal	Continente						RAA	RAM
		Total	Norte	Centro	AM Lisboa	Alentejo	Algarve		
Mulheres e homens	4,1	4,0	3,1	3,8	4,3	5,8	6,0	5,8	6,2
1º ano	0,0	0,0	0,0	0,0	0,0	0,0	0,0	0,8	0,0
2º ano	9,3	9,3	7,6	9,6	9,4	13,6	13,8	5,9	12,7
3º ano	4,1	3,9	3,0	3,4	4,5	5,3	6,3	5,2	8,4
4º ano	2,5	2,2	1,6	1,8	2,9	3,4	3,0	11,8	2,4
Público	4,5	4,4	3,4	4,0	5,2	5,9	6,4	6,3	7,1
1º ano	0,0	0,0	0,0	0,0	0,0	0,0	0,0	0,9	0,0
2º ano	10,3	10,3	8,2	10,2	11,4	14,0	14,7	6,3	14,7
3º ano	4,5	4,3	3,3	3,7	5,4	5,4	6,7	5,5	10,0
4º ano	2,7	2,4	1,8	1,9	3,4	3,5	3,1	12,9	2,2
Privado	0,9	0,8	0,5	0,6	0,9	0,9	1,3	0,5	3,0
1º ano	0,0	0,0	0,0	0,0	0,0	0,0	0,0	0,0	0,0
2º ano	1,7	1,5	1,0	1,6	1,6	1,9	2,7	1,2	5,7
3º ano	1,0	0,9	0,6	0,6	1,1	1,3	1,2	0,9	2,9
4º ano	0,9	0,8	0,3	0,3	1,1	0,5	1,4	0,0	3,1
Mulheres	3,6	3,5	2,7	3,3	3,9	5,1	5,2	5,1	5,3
1º ano	0,0	0,0	0,0	0,0	0,0	0,0	0,0	0,6	0,0
2º ano	8,3	8,3	6,8	8,4	8,3	12,1	12,3	5,5	11,0
3º ano	3,5	3,4	2,6	2,9	4,0	4,8	5,3	4,6	7,5
4º ano	2,2	2,0	1,3	1,7	2,7	2,9	2,7	10,4	1,9
Público	4,0	3,9	2,9	3,5	4,7	5,2	5,6	5,5	6,1
1º ano	0,0	0,0	0,0	0,0	0,0	0,0	0,0	0,7	0,0
2º ano	9,2	9,2	7,4	8,9	10,1	12,4	13,1	5,8	12,6
3º ano	3,9	3,7	2,8	3,0	4,8	4,9	5,7	4,9	8,8
4º ano	2,4	2,2	1,4	1,8	3,2	3,0	2,8	11,6	1,9
Privado	0,8	0,6	0,4	0,4	0,8	0,5	1,0	0,6	2,8
1º ano	0,0	0,0	0,0	0,0	0,0	0,0	0,0	0,0	0,0
2º ano	1,5	1,2	0,8	0,9	1,4	2,1	2,2	1,6	5,9
3º ano	0,9	0,7	0,5	0,3	1,0	0,0	0,6	1,0	3,3
4º ano	0,7	0,6	0,2	0,4	0,9	0,0	1,1	0,0	1,9
Homens	4,5	4,4	3,5	4,3	4,7	6,4	6,8	6,5	7,0
1º ano	0,0	0,0	0,0	0,0	0,0	0,0	0,0	1,0	0,0
2º ano	10,3	10,3	8,2	10,7	10,4	15,0	15,1	6,3	14,2
3º ano	4,6	4,4	3,4	4,0	5,0	5,8	7,2	5,8	9,3
4º ano	2,8	2,5	1,9	1,8	3,1	3,9	3,3	12,9	2,9
Público	5,0	4,9	3,8	4,5	5,7	6,6	7,2	7,0	8,1
1º ano	0,0	0,0	0,0	0,0	0,0	0,0	0,0	1,1	0,0
2º ano	11,4	11,4	8,9	11,3	12,6	15,4	16,0	6,8	16,5
3º ano	5,0	4,8	3,7	4,3	6,0	5,9	7,6	6,2	11,1
4º ano	3,0	2,7	2,1	2,0	3,5	4,0	3,4	14,1	2,5
Privado	1,0	0,9	0,6	0,8	1,1	1,2	1,7	0,4	3,1
1º ano	0,0	0,0	0,0	0,0	0,0	0,0	0,0	0,0	0,0
2º ano	1,9	1,7	1,1	2,2	1,8	1,7	3,2	0,8	5,6
3º ano	1,1	1,1	0,8	0,8	1,2	2,4	1,7	0,9	2,5
4º ano	1,1	0,9	0,4	0,1	1,3	0,9	1,7	0,0	4,3

* Inclui o ensino artístico especializado em regime integrado

Fonte de dados: Estatísticas da Educação 2014/2015, DGEEC
Fonte: CNE

Tabela 5.1.2. | AE Taxa de retenção e desistência (%) no 2º CEB regular* por sexo, natureza do estabelecimento e ano de escolaridade. NUTS I e II, 2014/2015

Sexo, natureza e ano	NUTS I e II	Portugal	Continente					RAA	RAM	
			Total	Norte	Centro	AM Lisboa	Alentejo			Algarve
Mulheres e Homens		8,5	8,4	6,3	7,2	10,8	11,0	11,2	13,0	8,2
5º ano		8,4	8,3	5,7	7,6	10,9	10,7	11,3	13,1	8,6
6º ano		8,6	8,5	6,9	6,9	10,7	11,2	11,1	12,9	7,8
Público		9,5	9,4	7,0	7,8	12,7	11,0	11,5	13,3	9,2
5º ano		9,4	9,3	6,3	8,3	12,8	10,8	11,7	13,4	9,4
6º ano		9,6	9,5	7,6	7,3	12,5	11,2	11,4	13,2	8,9
Privado		2,5	2,5	1,4	4,6	1,5	10,7	0,9	0,8	1,8
5º ano		2,4	2,4	1,2	4,1	1,7	10,1	0,6	0,0	3,4
6º ano		2,6	2,7	1,5	5,1	1,3	11,4	1,3	1,5	0,3
Mulheres		6,3	6,3	4,6	5,3	8,2	7,9	8,9	9,5	5,1
5º ano		5,9	5,9	3,9	5,6	7,7	7,4	8,5	8,6	4,6
6º ano		6,7	6,6	5,2	5,0	8,7	8,3	9,3	10,3	5,5
Público		7,0	7,0	5,1	5,6	9,7	7,8	9,2	9,7	5,7
5º ano		6,6	6,6	4,4	6,0	9,0	7,4	8,8	8,8	5,0
6º ano		7,4	7,3	5,8	5,2	10,2	8,2	9,6	10,6	6,4
Privado		1,9	1,9	0,8	3,8	1,0	9,0	0,0	0,0	1,4
5º ano		1,9	1,9	0,9	3,6	1,1	8,1	0,0	0,0	2,4
6º ano		1,8	1,9	0,7	4,1	0,8	10,1	0,0	0,0	0,5
Homens		10,6	10,4	7,9	9,0	13,2	13,8	13,2	16,4	11,1
5º ano		10,7	10,5	7,3	9,3	13,8	13,7	13,7	17,2	12,1
6º ano		10,4	10,3	8,5	8,6	12,5	14,0	12,6	15,6	10,1
Público		11,7	11,6	8,8	9,7	15,4	13,9	13,5	16,8	12,2
5º ano		11,9	11,7	8,1	10,4	16,2	13,8	14,2	17,6	13,1
6º ano		11,5	11,4	9,4	9,1	14,6	14,1	12,9	15,9	11,4
Privado		3,1	3,1	1,8	5,4	2,0	12,3	1,8	1,4	2,2
5º ano		2,9	2,9	1,6	4,6	2,2	12,1	1,1	0,0	4,5
6º ano		3,3	3,4	2,1	6,1	1,8	12,4	2,5	2,9	0,0

* Inclui o ensino artístico especializado em regime integrado

Fonte de dados: *Estatísticas da Educação 2014/2015*, DGEEC
Fonte: CNE

Tabela 5.1.3. |AE Taxa de retenção e desistência (%) no 3º CEB regular* por sexo, natureza do estabelecimento e ano de escolaridade. NUTS I e II, 2014/2015

Sexo, natureza e ano	NUTS I e II	Portugal	Continente					RAA	RAM	
			Total	Norte	Centro	AM Lisboa	Alentejo			Algarve
Mulheres e Homens		12,2	12,0	10,9	10,7	13,8	13,1	15,4	19,8	12,8
7º ano		15,4	15,1	13,1	14,3	17,2	17,1	18,8	24,3	18,4
8º ano		10,3	10,1	9,1	8,7	12,0	10,6	13,4	15,4	10,4
9º ano		10,7	10,6	10,3	8,7	11,9	11,1	13,0	18,8	8,4
Público		13,2	13,0	11,7	11,2	15,5	13,3	15,8	20,0	14,1
7º ano		16,7	16,3	14,1	15,3	19,2	17,3	19,3	24,5	20,0
8º ano		11,0	10,8	9,6	8,9	13,4	10,7	13,8	15,6	11,7
9º ano		11,6	11,4	11,1	8,9	13,5	11,2	13,5	19,1	9,3
Privado		5,6	5,7	4,7	8,4	4,1	10,0	2,3	3,2	3,0
7º ano		6,5	6,5	4,5	9,8	5,3	12,2	3,4	6,3	5,5
8º ano		5,5	5,6	5,4	7,4	4,0	9,2	1,6	0,0	1,7
9º ano		4,9	5,0	4,3	7,7	2,9	8,6	1,8	2,4	1,6
Mulheres		10,4	10,3	8,6	8,8	12,5	12,3	13,3	17,6	9,8
7º ano		12,8	12,6	9,9	11,7	15,3	16,2	15,6	20,9	14,5
8º ano		8,7	8,5	7,1	6,8	10,9	9,5	11,7	13,9	8,1
9º ano		9,6	9,5	8,9	7,7	11,1	10,9	12,2	17,4	6,2
Público		11,3	11,1	9,3	9,4	14,0	12,4	13,7	17,7	10,8
7º ano		14,0	13,7	10,7	12,7	17,1	16,4	16,0	21,1	15,6
8º ano		9,3	9,1	7,5	7,3	12,1	9,4	12,0	14,0	9,1
9º ano		10,4	10,3	9,5	8,0	12,6	11,0	12,6	17,7	7,0
Privado		4,4	4,5	3,5	6,1	3,6	10,7	2,4	2,1	2,3
7º ano		4,9	4,9	3,1	7,1	4,4	12,2	2,7	5,9	5,5
8º ano		4,3	4,4	4,0	4,8	4,0	11,3	0,0	0,0	0,6
9º ano		4,1	4,2	3,6	6,4	2,4	8,7	3,6	0,0	0,6
Homens		14,0	13,8	13,0	12,5	15,1	13,9	17,4	22,2	15,9
7º ano		17,8	17,4	16,0	16,8	19,0	17,8	21,7	27,6	22,2
8º ano		11,9	11,7	11,0	10,4	13,0	11,7	15,1	17,2	13,0
9º ano		11,8	11,6	11,7	9,7	12,7	11,3	13,9	20,3	10,8
Público		15,1	14,8	14,0	13,0	17,0	14,1	17,9	22,4	17,5
7º ano		19,2	18,8	17,3	17,7	21,2	18,1	22,2	27,8	24,2
8º ano		12,7	12,5	11,6	10,6	14,7	11,9	15,6	17,3	14,4
9º ano		12,8	12,6	12,6	9,9	14,5	11,5	14,5	20,6	11,8
Privado		6,7	6,8	5,8	10,4	4,5	9,5	2,2	4,3	3,8
7º ano		8,0	8,0	5,8	12,4	6,2	12,2	4,3	6,7	5,5
8º ano		6,5	6,6	6,6	9,8	4,0	7,3	2,7	0,0	2,9
9º ano		5,6	5,7	5,1	8,9	3,4	8,5	0,0	4,3	2,9

* Inclui o ensino artístico especializado em regime integrado

Fonte de dados: Estatísticas da Educação 2014/2015, DGEEC
Fonte: CNE

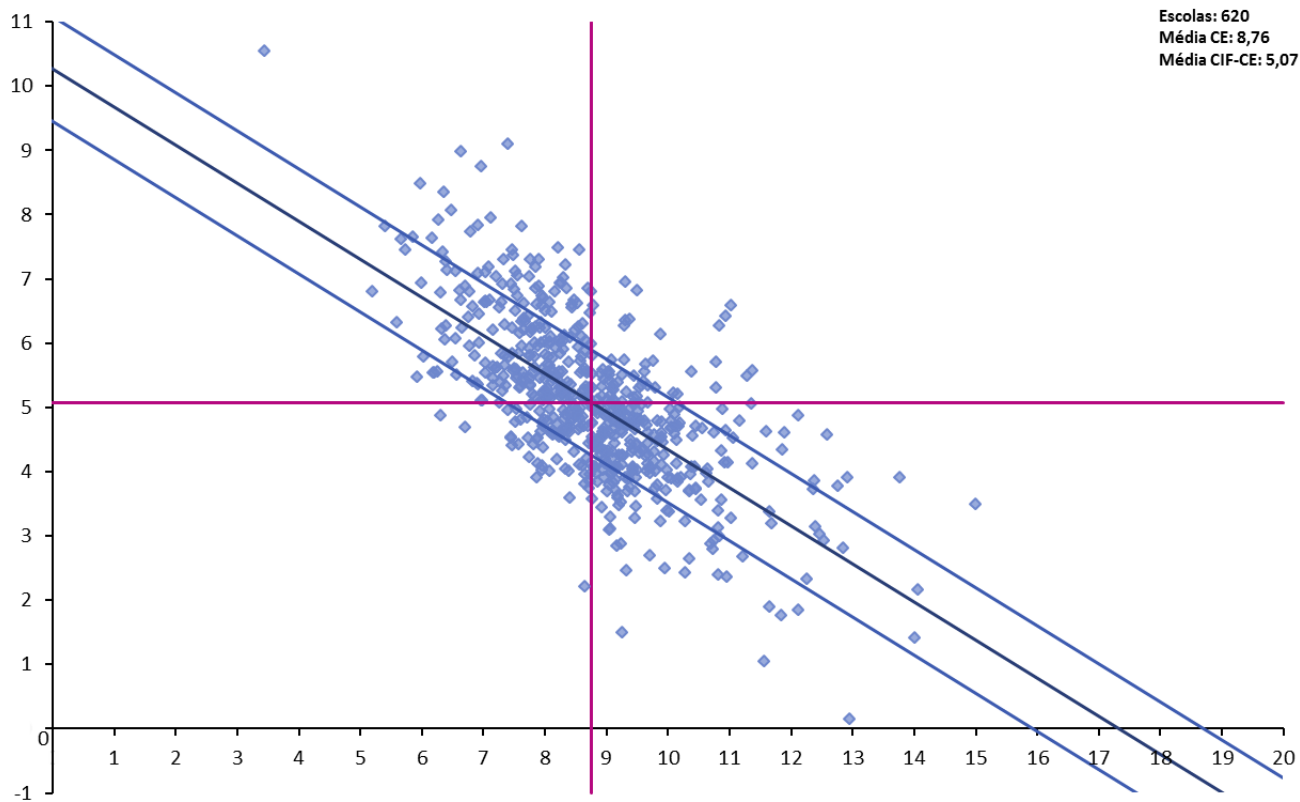
Tabela 5.1.4. | AE Taxa de retenção e desistência (%) nos cursos científico-humanísticos do ensino secundário regular* por sexo, natureza do estabelecimento e ano de escolaridade. NUTS I e II, 2014/2015

Sexo, natureza e ano	NUTS I e II	Portugal	Continente					RAA	RAM	
			Total	Norte	Centro	AM Lisboa	Alentejo			Algarve
Mulheres e Homens		18,3	18,2	15,9	16,7	21,3	19,6	23,1	24,4	16,3
10º ano		15,0	14,9	12,6	13,5	18,0	15,0	18,1	22,8	12,2
11º ano		10,7	10,6	8,6	9,3	13,3	11,2	15,9	15,1	9,6
12º ano		30,1	30,0	27,1	27,7	33,8	33,7	37,1	37,0	27,7
Público		19,5	19,4	17,1	16,9	23,4	19,5	23,5	24,5	16,3
10º ano		16,0	15,9	13,7	13,7	19,8	15,0	18,5	23,0	12,3
11º ano		11,5	11,4	9,4	9,5	14,8	11,1	16,1	15,1	9,9
12º ano		32,0	31,9	29,3	28,0	36,8	33,7	37,6	37,0	27,4
Privado		9,8	9,7	8,8	15,3	6,5	21,4	5,7	11,3	16,9
10º ano		7,6	7,5	5,9	12,1	6,3	16,3	1,5	0,0	11,7
11º ano		5,0	5,0	4,1	8,3	3,5	13,5	6,3	14,6	5,3
12º ano		17,2	16,9	16,0	25,6	10,3	35,0	10,9	-	31,0
Mulheres		16,1	16,0	13,6	14,6	19,2	17,9	20,4	23,0	13,5
10º ano		12,8	12,7	10,5	11,5	15,5	13,5	16,5	21,2	8,4
11º ano		9,1	9,0	6,9	7,8	12,0	9,8	13,3	13,9	8,5
12º ano		27,3	27,1	24,0	24,9	31,3	31,4	33,1	35,6	24,3
Público		17,1	17,0	14,5	14,9	20,9	17,9	20,7	23,1	13,5
10º ano		13,5	13,4	11,3	11,6	16,9	13,4	16,9	21,3	8,6
11º ano		9,8	9,7	7,5	8,1	13,2	9,8	13,4	14,1	8,6
12º ano		28,9	28,9	25,9	25,4	33,9	31,5	33,3	35,6	24,0
Privado		8,5	8,4	7,7	12,7	5,5	18,9	5,1	4,2	13,9
10º ano		6,6	6,6	5,0	10,9	5,1	17,9	0,0	0,0	5,3
11º ano		3,8	3,7	3,1	5,7	2,9	9,5	6,7	4,3	6,1
12º ano		15,0	14,8	14,2	21,7	8,9	28,0	12,5	-	26,9
Homens		21,0	20,9	18,7	19,3	23,7	21,6	26,4	26,4	19,8
10º ano		17,6	17,5	15,2	16,0	20,8	16,9	20,1	24,9	16,5
11º ano		12,7	12,7	10,9	11,3	14,9	12,9	19,1	16,8	11,0
12º ano		33,8	33,7	31,2	31,3	36,9	36,7	41,8	39,0	32,1
Público		22,4	22,4	20,4	19,4	26,3	21,6	27,0	26,5	19,8
10º ano		18,9	18,8	16,6	16,3	23,0	16,9	20,5	25,2	16,5
11º ano		13,7	13,6	12,0	11,2	16,7	12,9	19,5	16,5	11,6
12º ano		35,8	35,9	33,8	31,4	40,3	36,6	42,7	39,0	31,8
Privado		11,3	11,1	10,0	18,6	7,4	25,0	6,2	17,2	19,7
10º ano		8,6	8,5	7,0	13,6	7,3	14,3	3,0	0,0	16,9
11º ano		6,3	6,3	5,1	11,7	4,1	18,8	5,9	27,8	4,5
12º ano		19,8	19,4	18,3	30,2	11,7	46,7	10,0	-	35,0

* Inclui o ensino artístico especializado em regime integrado

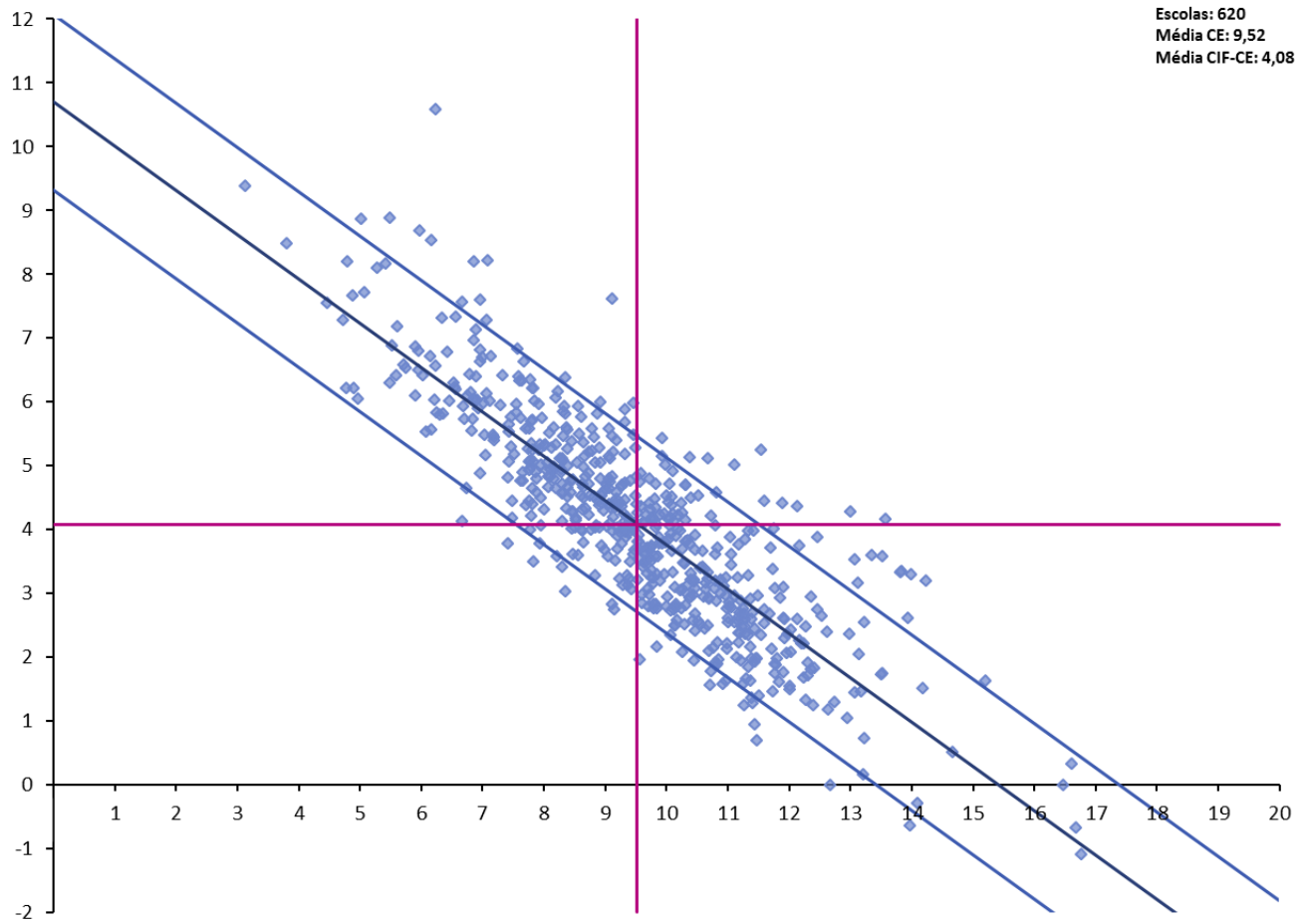
Fonte de dados: Estatísticas da Educação 2014/2015, DGEEC
Fonte: CNE

Figura 5.1.1. |AE CE e CIF-CE em Biologia e Geologia, por escola, ensino secundário. Alunos internos, 1.ª fase. Portugal, 2015



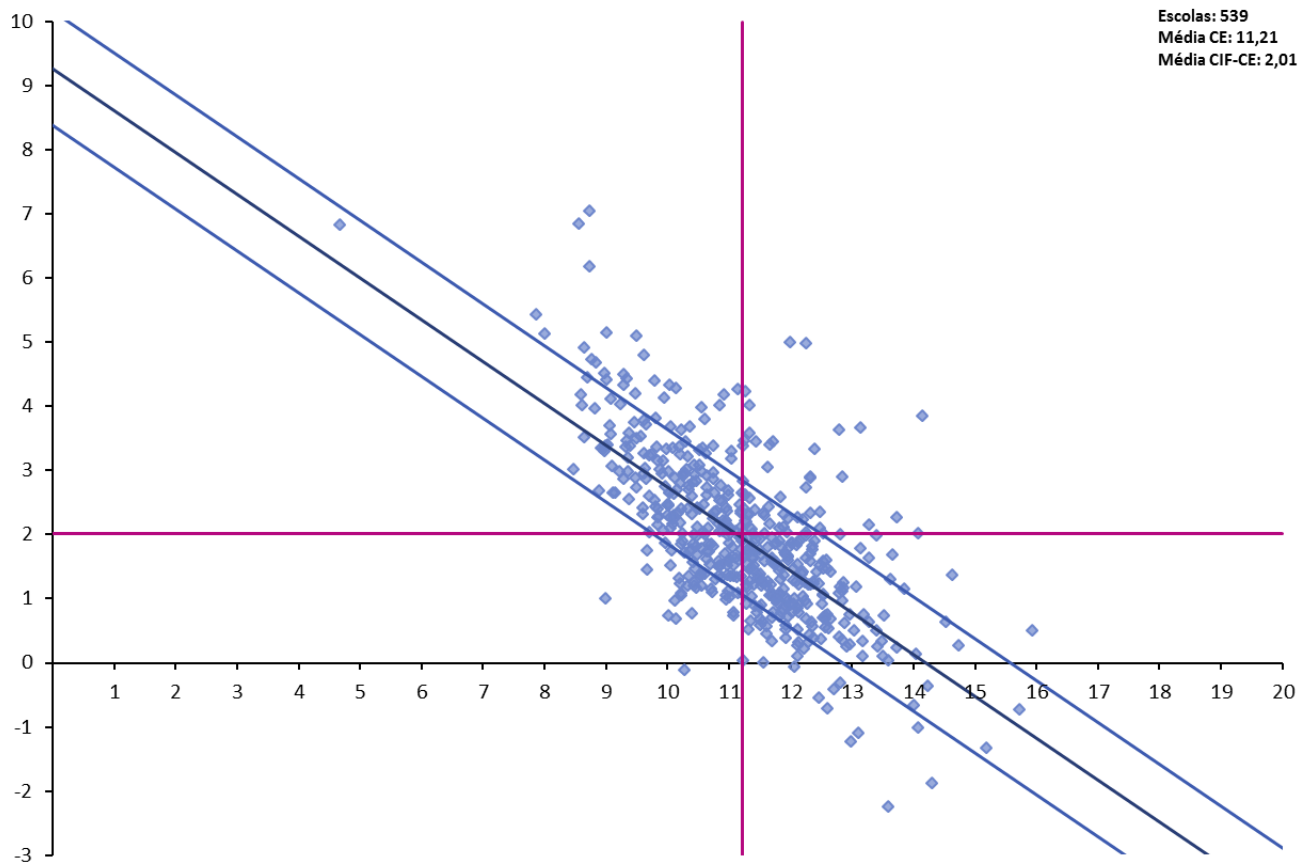
Fonte de dados: *Estatísticas da Educação 2014/2015*, DGEEC
Fonte: CNE

Figura 5.1.2. | AE CE e CIF-CE em Física e Química A, por escola, ensino secundário. Alunos internos, 1.ª fase. Portugal, 2015



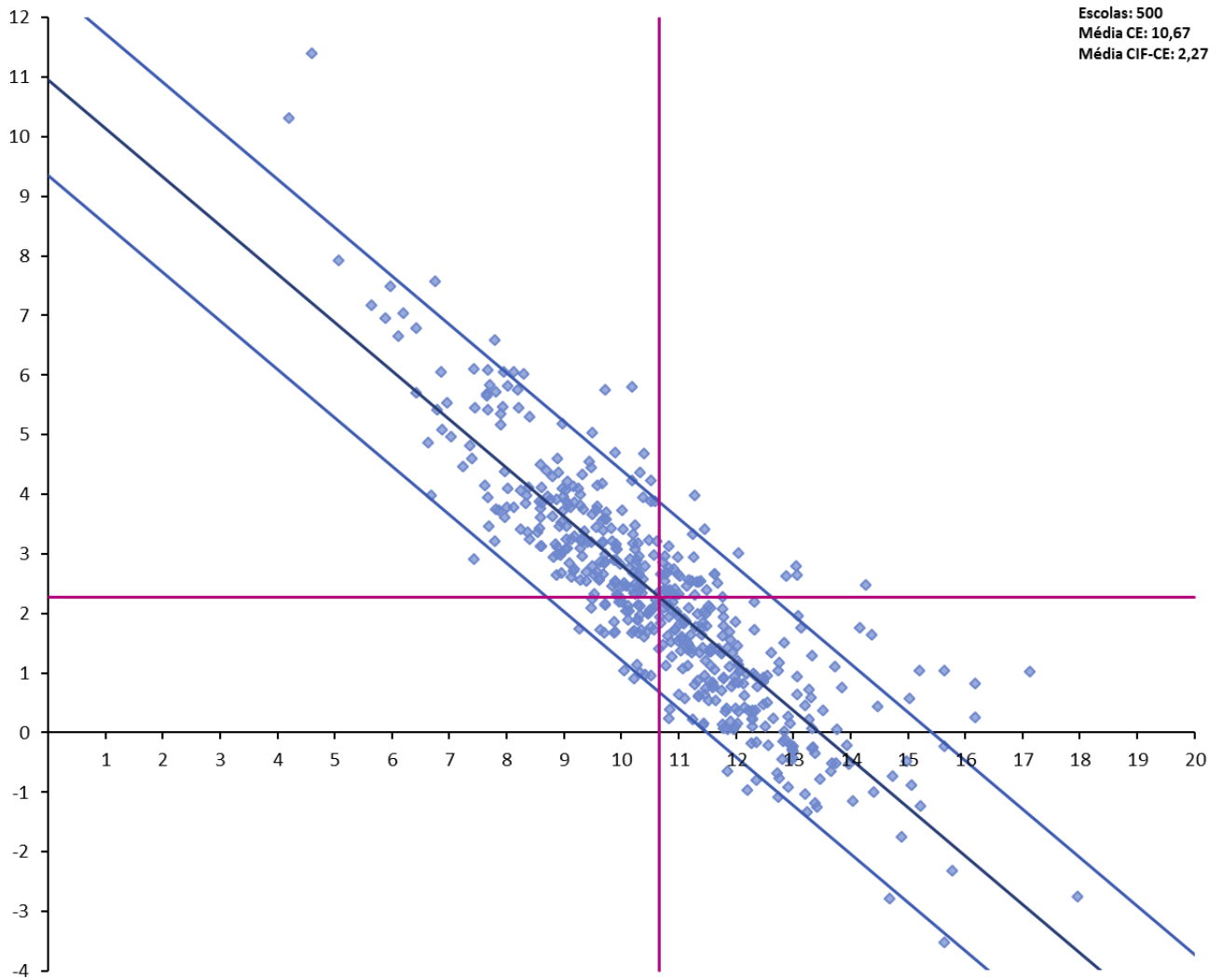
Fonte de dados: *Estatísticas da Educação 2014/2015*, DGEEC
Fonte: CNE

Figura 5.1.3. |AE CE e CIF-CE em Geografia A, por escola, ensino secundário. Alunos internos, 1.ª fase. Portugal, 2015



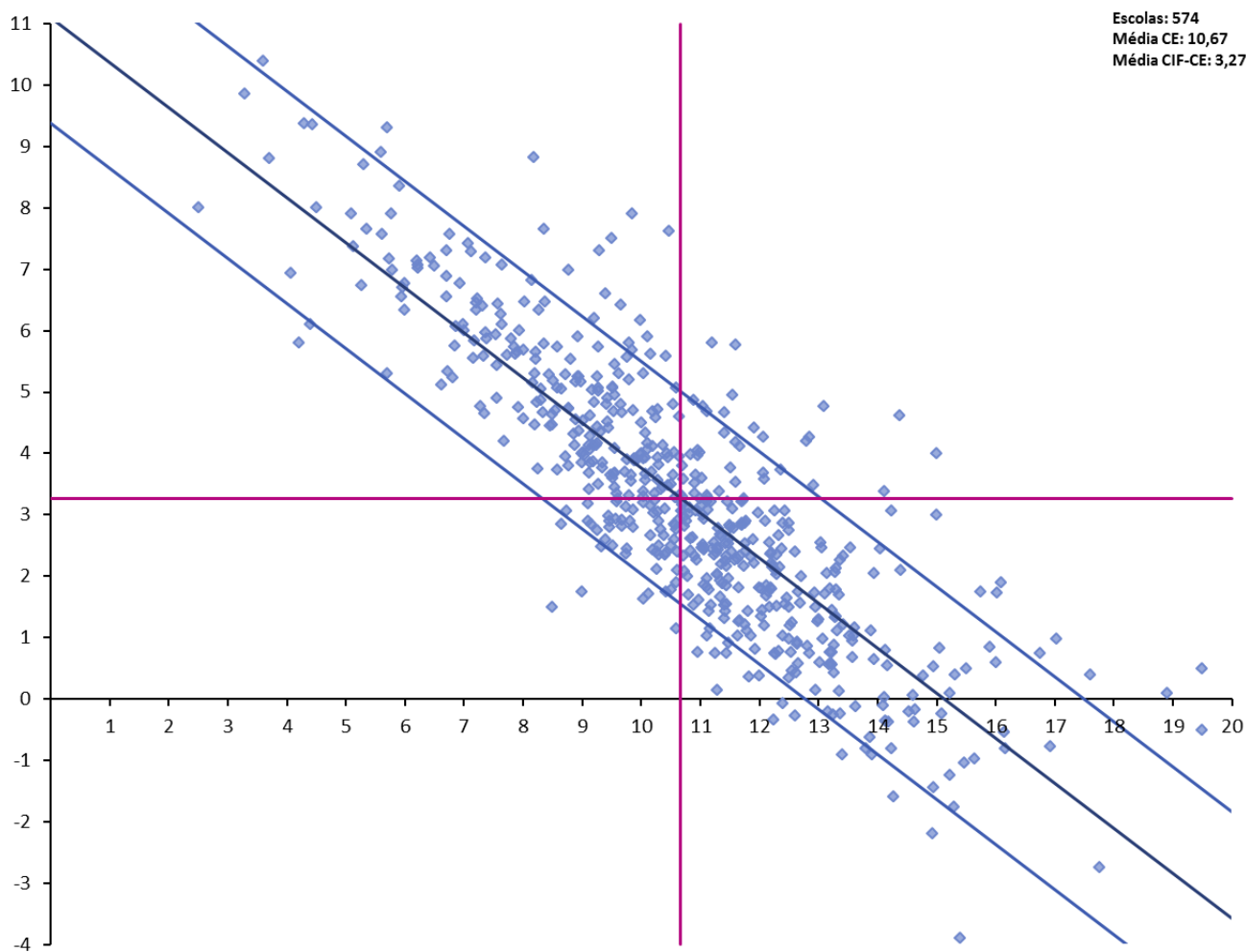
Fonte de dados: *Estatísticas da Educação 2014/2015*, DGEEC
Fonte: CNE

Figura 5.1.4. |AE CE e CIF-CE em História A, por escola, ensino secundário. Alunos internos, 1.ª fase. Portugal, 2015



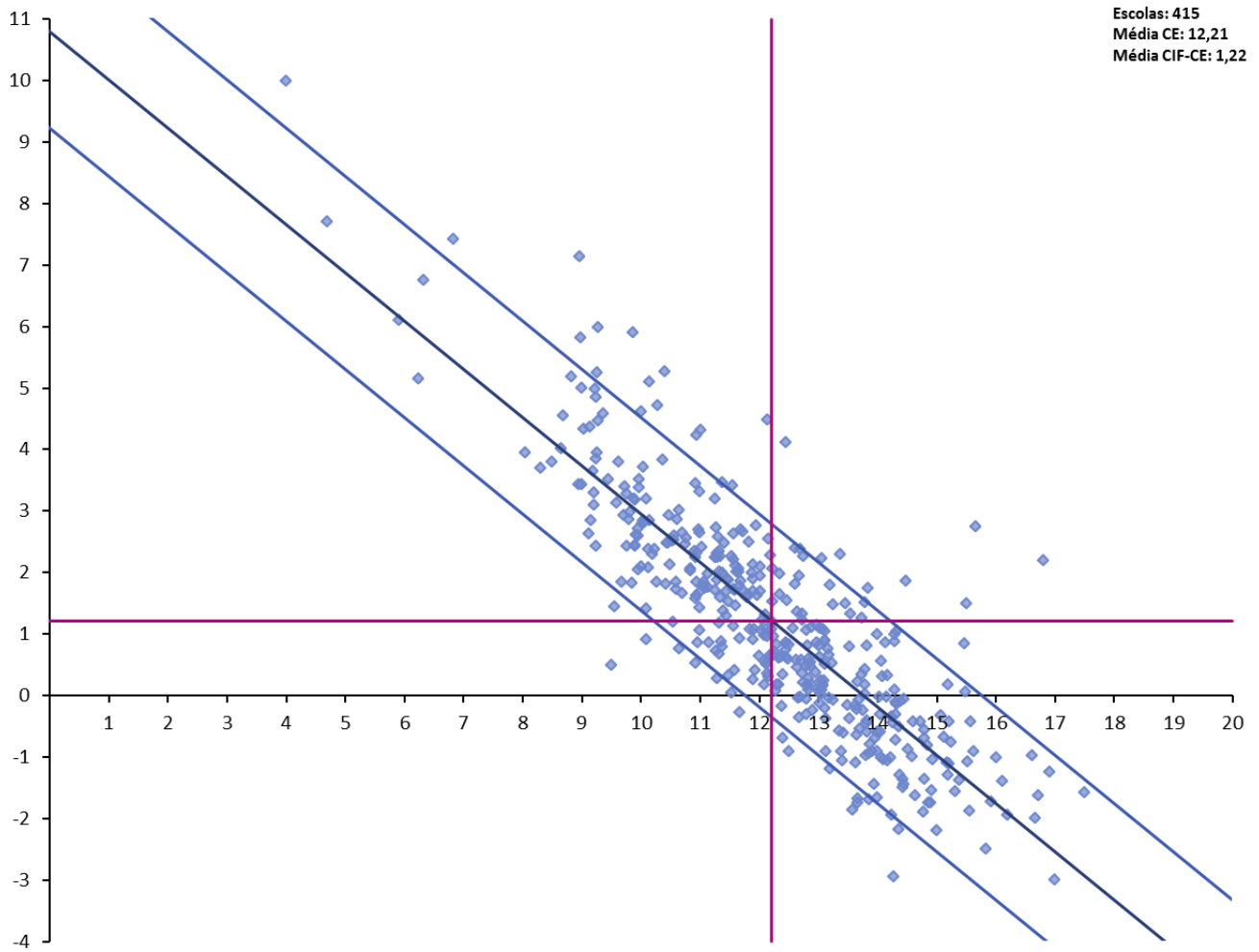
Fonte de dados: *Estatísticas da Educação 2014/2015*, DGEEC
Fonte: CNE

Figura 5.1.5. |AE CE e CIF-CE em Filosofia, por escola, ensino secundário. Alunos internos, 1.ª fase. Portugal, 2015



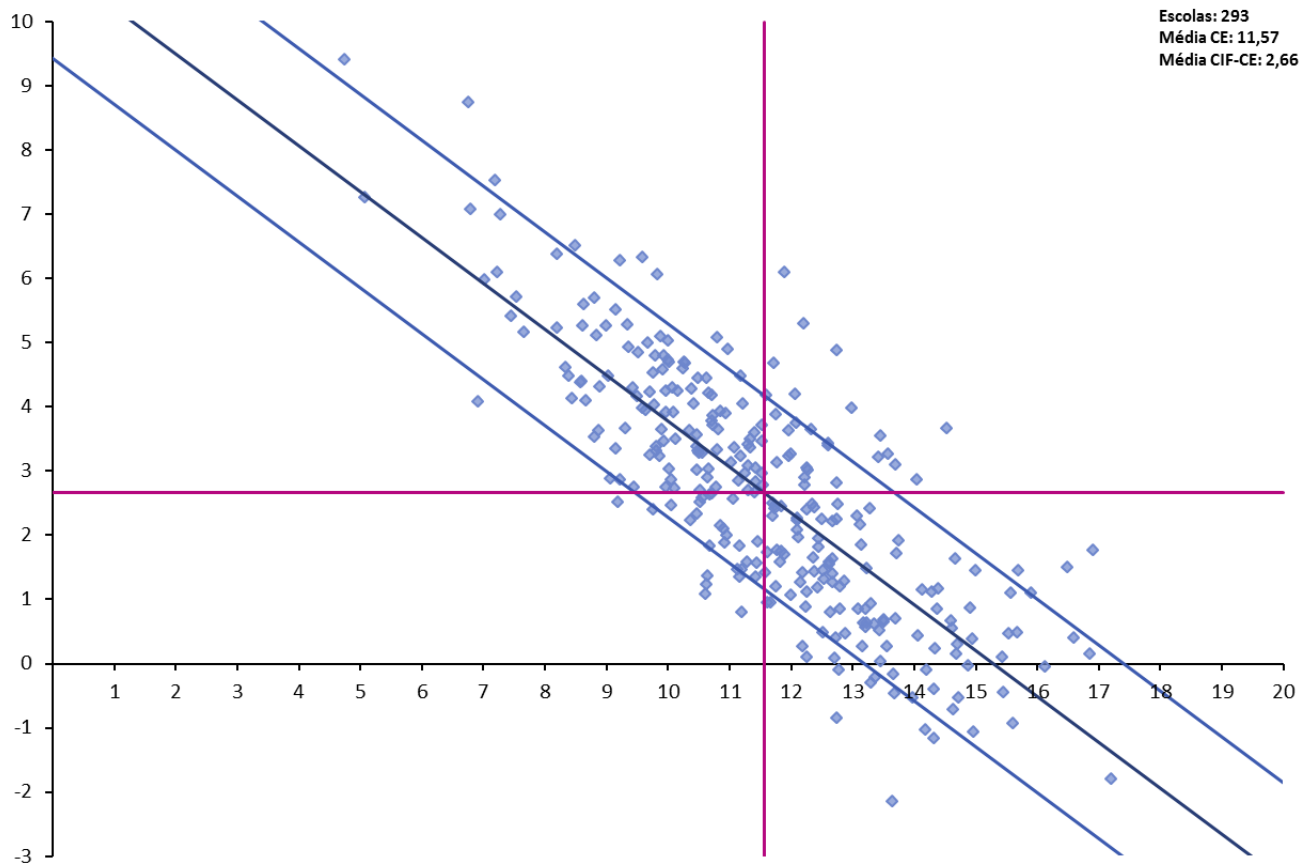
Fonte de dados: *Estatísticas da Educação 2014/2015*, DGEEC
Fonte: CNE

Figura 5.1.6. |AE CE e CIF-CE em MACS, por escola, ensino secundário. Alunos internos, 1.ª fase. Portugal, 2015



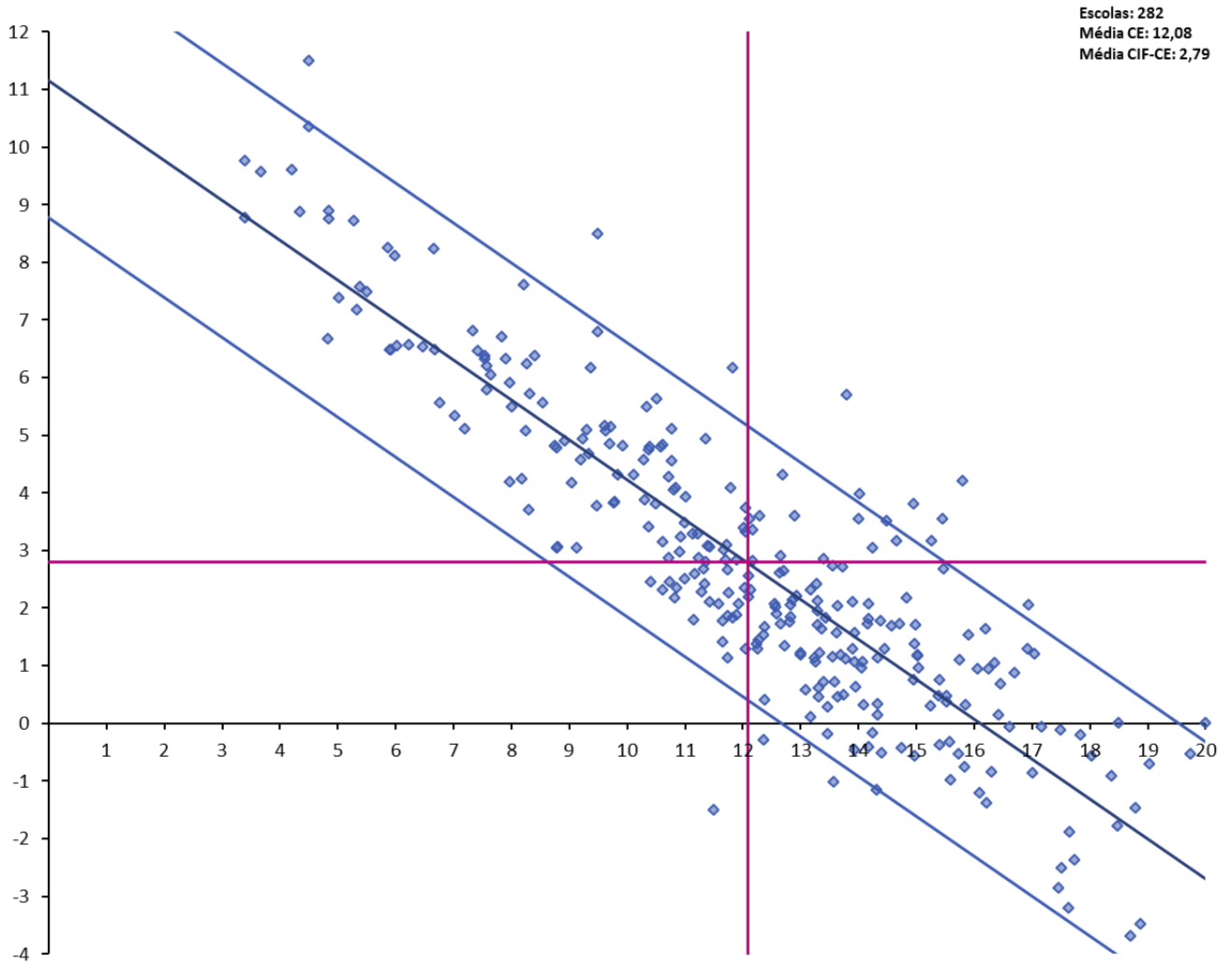
Fonte de dados: *Estatísticas da Educação 2014/2015*, DGEEC
Fonte: CNE

Figura 5.1.7. |AE CE e CIF-CE em Economia A, por escola, ensino secundário. Alunos internos, 1.ª fase. Portugal, 2015



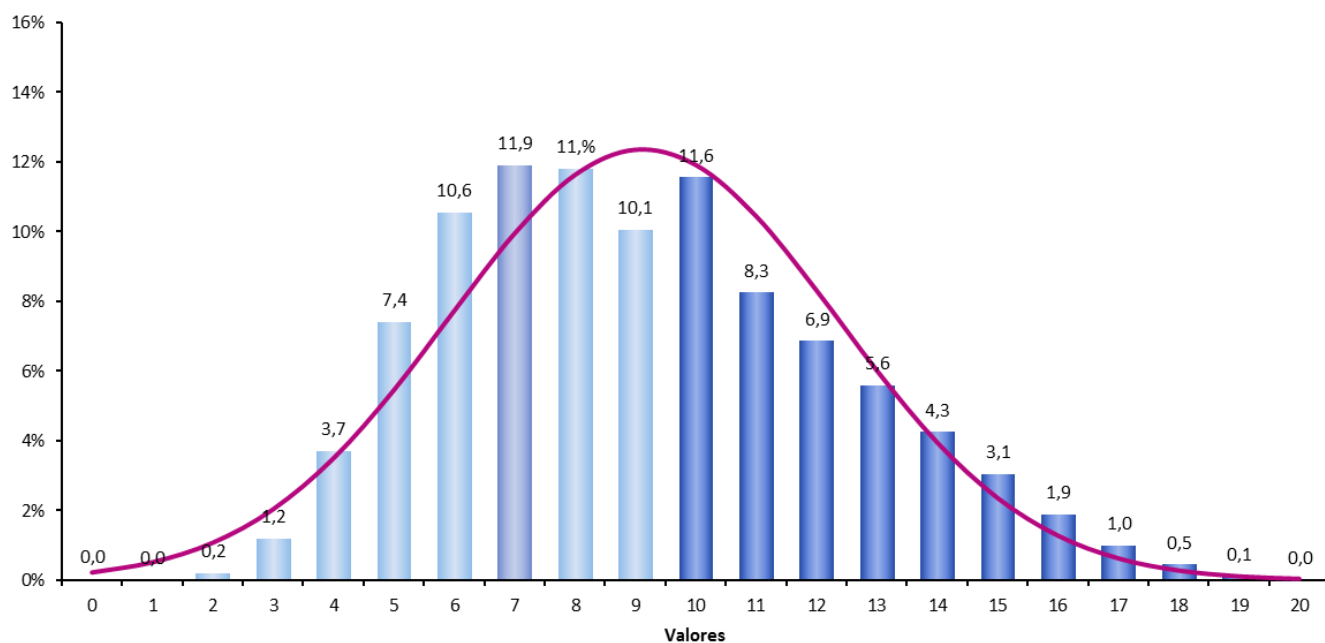
Fonte de dados: *Estatísticas da Educação 2014/2015*, DGEEC
Fonte: CNE

Figura 5.1.8 | AE CE e CIF-CE em Geometria Descritiva A, por escola, ensino secundário. Alunos internos, 1.ª fase. Portugal, 2015



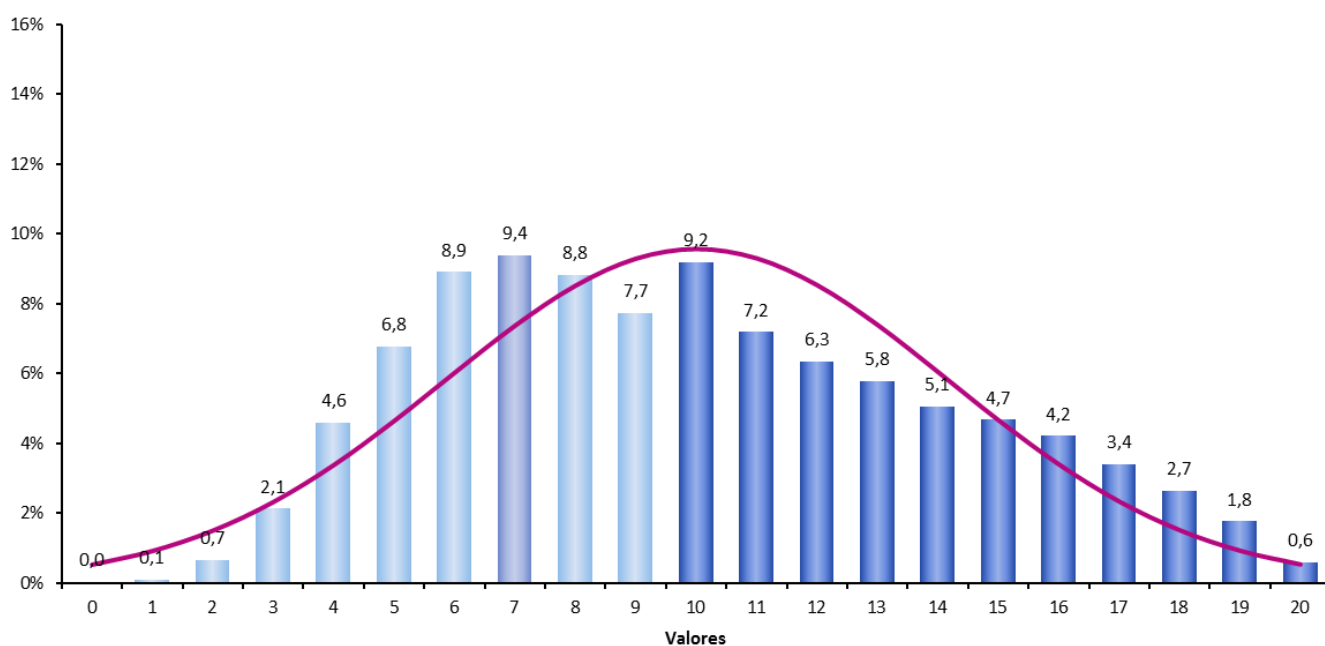
Fonte de dados: *Estatísticas da Educação 2014/2015*, DGEEC
Fonte: CNE

Figura 5.1.9.AE Distribuição (%) dos valores obtidos no exame Biologia e Geologia (escala 0-20). Alunos internos, 1ª fase. Portugal, 2015



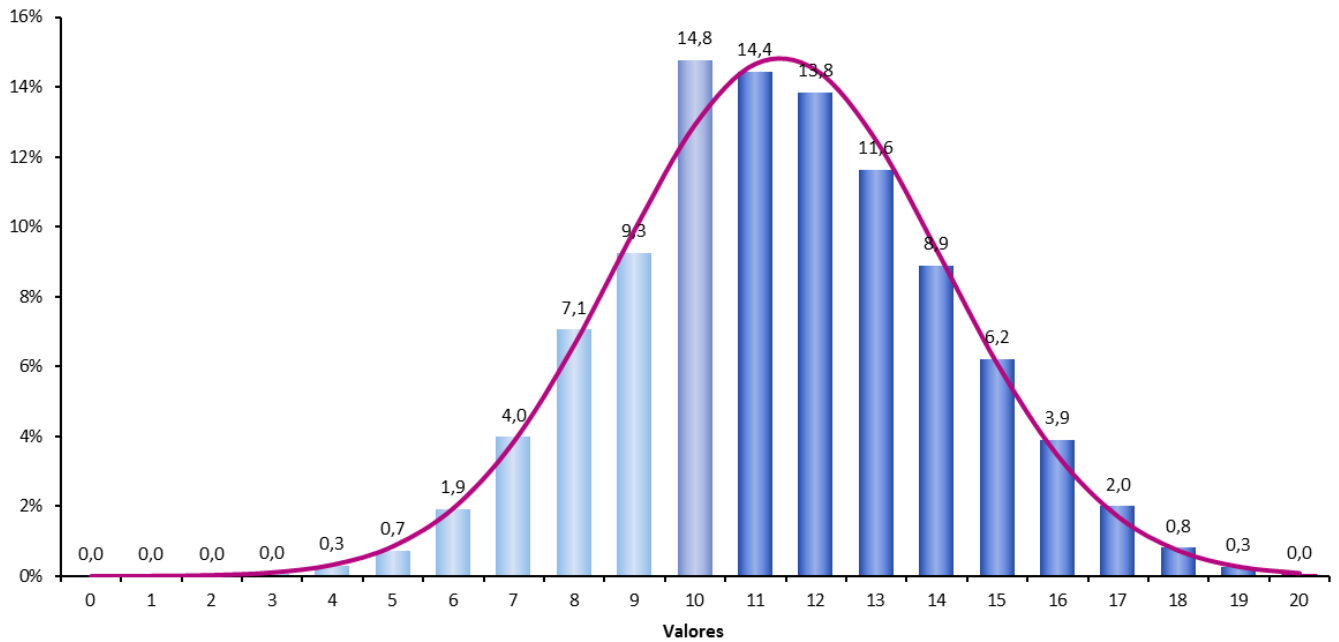
Fonte de dados: *Estatísticas da Educação 2014/2015*, DGEEC
Fonte: CNE

Figura 5.1.10. |AE Distribuição (%) dos valores obtidos no exame Física e Química A (escala 0-20). Alunos internos, 1ª fase. Portugal, 2015



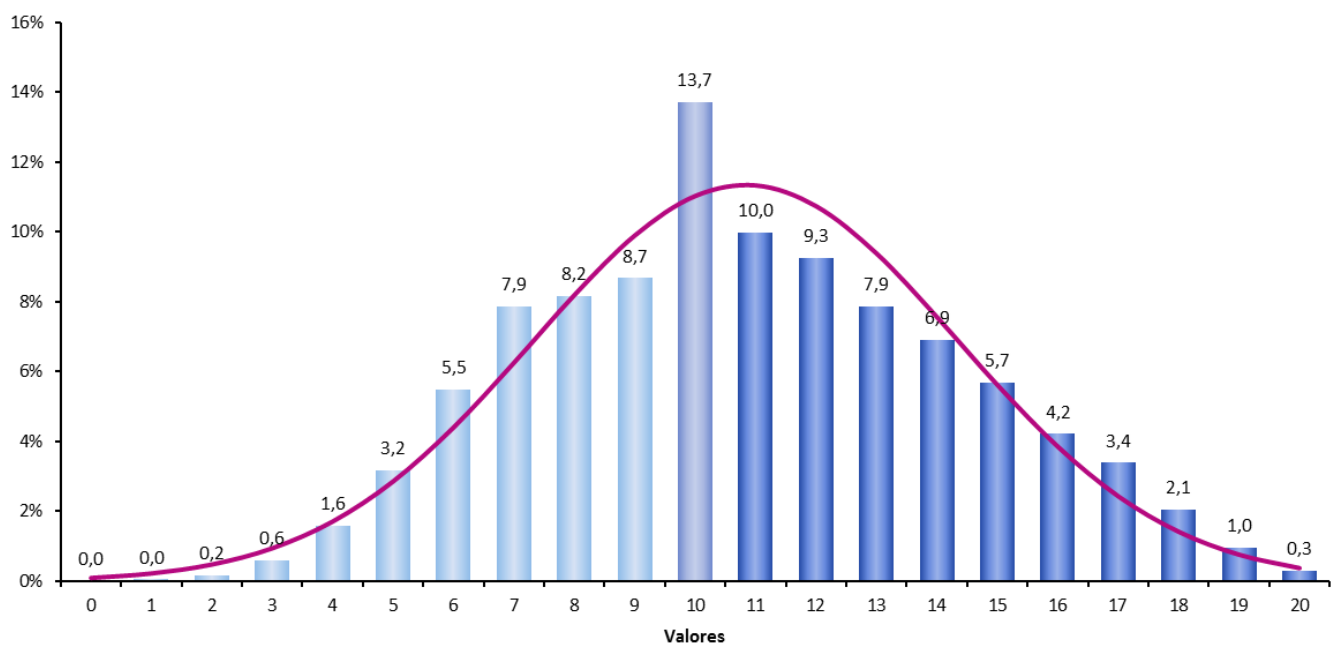
Fonte de dados: *Estatísticas da Educação 2014/2015*, DGEEC
Fonte: CNE

Figura 5.1.11. |AE Distribuição (%) dos valores obtidos no exame Geografia A (escala 0-20). Alunos internos, 1ª fase. Portugal, 2015



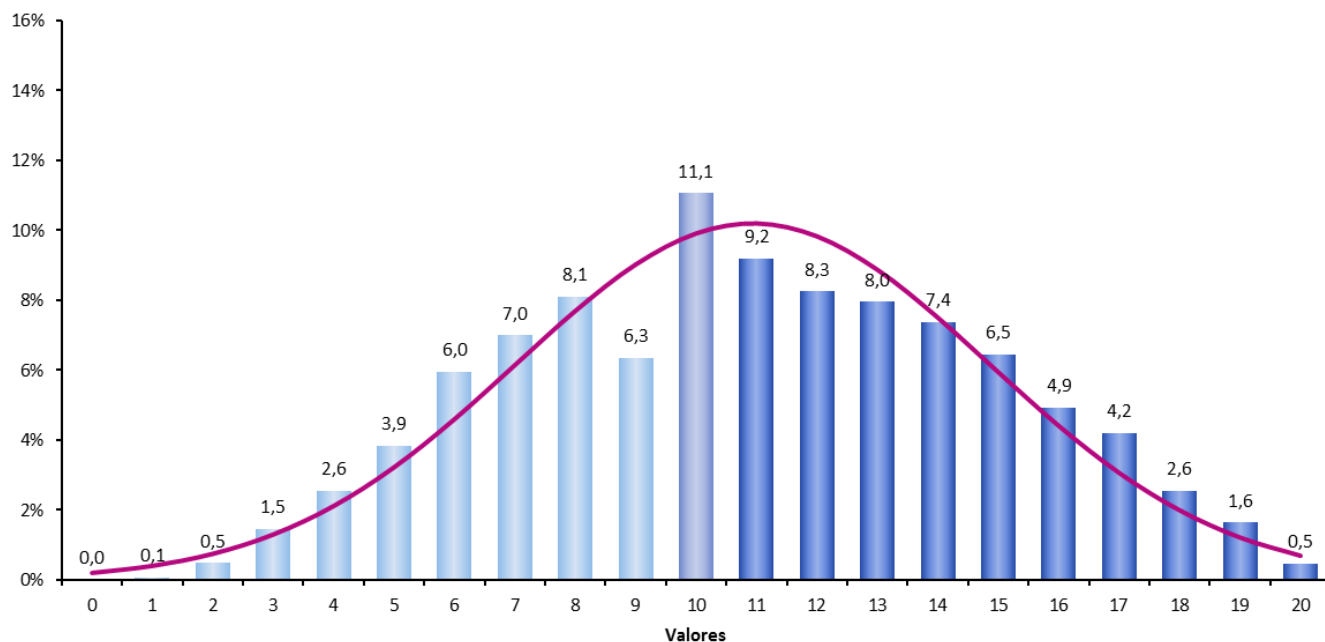
Fonte de dados: *Estatísticas da Educação 2014/2015*, DGEEC
Fonte: CNE

Figura 5.1.12. |AE Distribuição (%) dos valores obtidos no exame História A (escala 0-20). Alunos internos, 1ª fase. Portugal, 2015



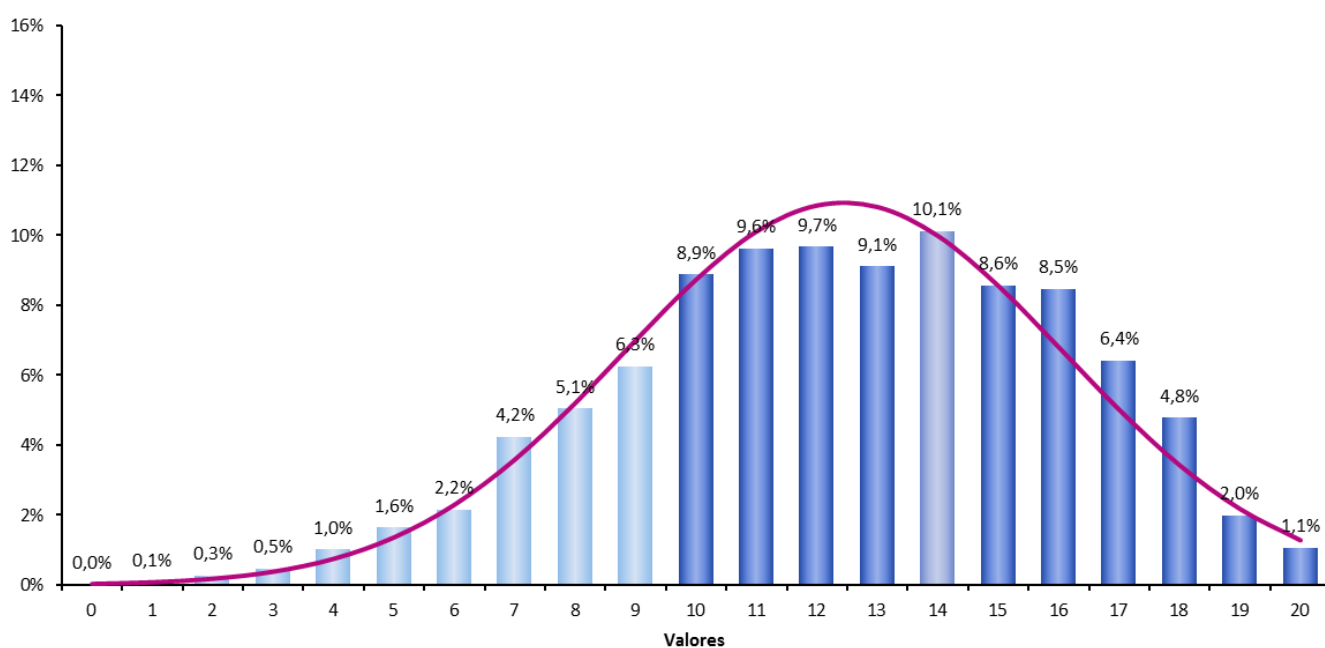
Fonte de dados: *Estatísticas da Educação 2014/2015*, DGEEC
Fonte: CNE

Figura 5.1.13. |AE Distribuição (%) dos valores obtidos no exame Filosofia (escala 0-20). Alunos internos, 1ª fase. Portugal, 2015



Fonte de dados: *Estatísticas da Educação 2014/2015*, DGEEC
Fonte: CNE

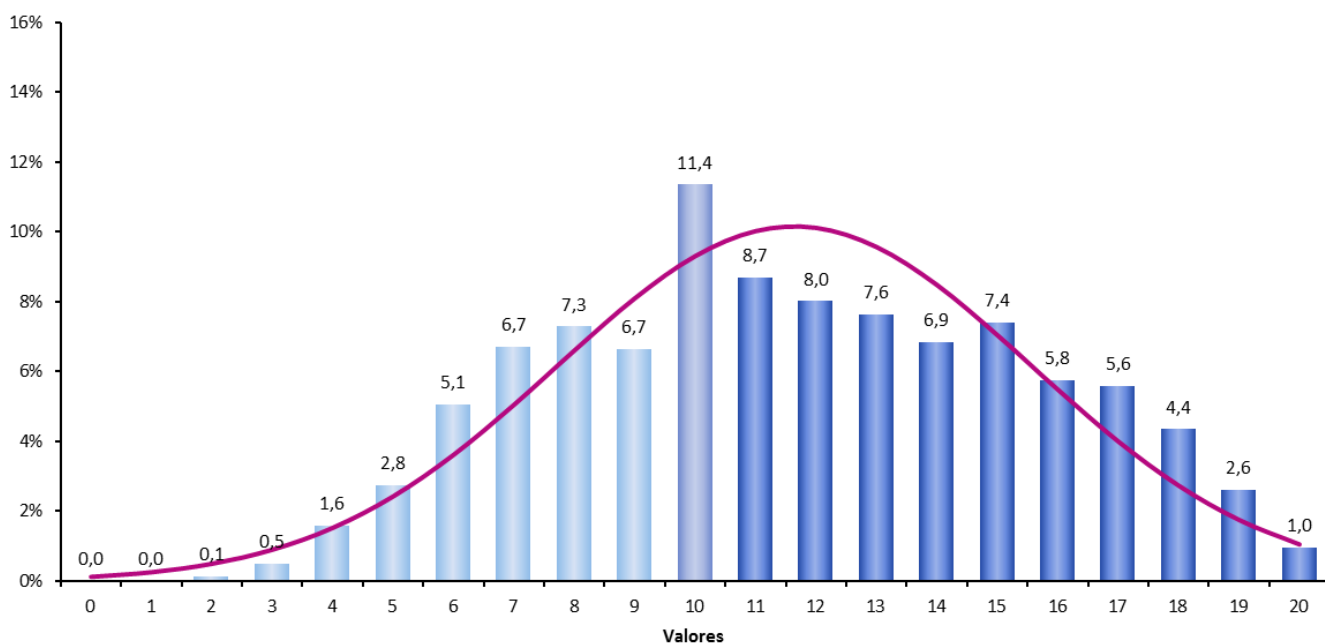
Figura 5.1.14. |AE Distribuição (%) dos valores obtidos no exame MACS (escala 0-20). Alunos internos, 1ª fase. Portugal, 2015



* Inclui o ensino artístico especializado em regime integrado

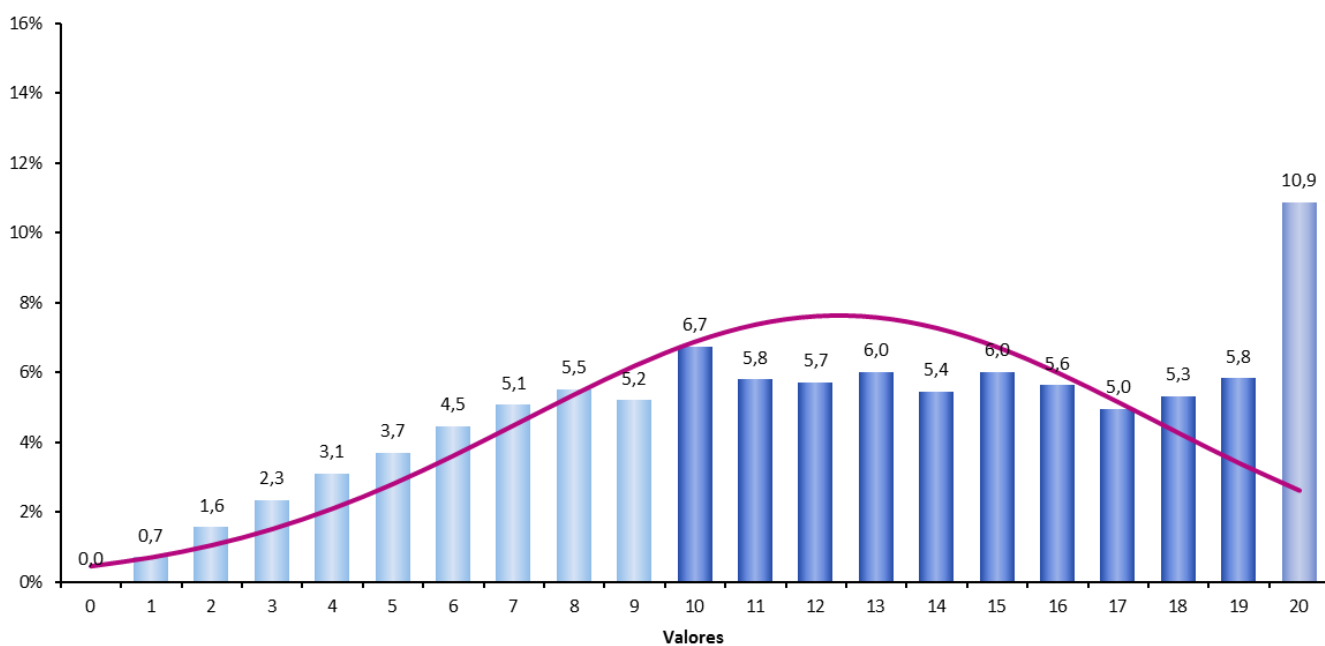
Fonte de dados: *Estatísticas da Educação 2014/2015*, DGEEC
Fonte: CNE

Figura 5.1.15. |AE Distribuição (%) dos valores obtidos no exame Economia A (escala 0-20). Alunos internos, 1ª fase. Portugal, 2015



Fonte de dados: *Estatísticas da Educação 2014/2015*, DGEEC
Fonte: CNE

Figura 5.1.16. |AE Distribuição (%) dos valores obtidos no exame Geometria Descritiva A (escala 0-20). Alunos internos, 1ª fase. Portugal, 2015



Fonte de dados: *Estatísticas da Educação 2014/2015*, DGEEC
Fonte: CNE



CNE

CONSELHO
NACIONAL DE
EDUCAÇÃO

Conselho Nacional de Educação

<http://www.cnedu.pt>

cnedu@cnedu.pt

tel. +351 21 793 52 45

**Rua Florbela Espanca
1700-195 Lisboa
Portugal**