

# Apresentação do Orçamento do SNS

2010

## ÍNDICE

1. Evolução da Dotação Inicial do SNS
2. Execução Económico-Financeira do SNS (2008 a 2010 - Estimativa)
  - Apresentação Tradicional
3. Execução Económico-Financeira do SNS (2008 a 2010 - Estimativa)
  - Lógica das Contas Nacionais
4. Orçamento 2010 - Tesouraria

**Quadro 1**  
**SNS**  
**Evolução da dotação inicial**

Anos	Dotação Inicial Milhões €	Dotação Final Milhões €	Δ %	
			O. Inicial n / n-1	O. Inicial n/ O. Final n- 1
2000	4.569,4	4.569,4	...	...
2001	4.971,2	6.417,7	(c) 8,8%	8,8%
2002	5.174,5	6.628,7	(d) 4,1%	-19,4%
2003	5.476,2	5.476,2	5,8%	-17,4%
2004	5.658,1	7.510,0	(e) 3,3%	3,3%
2005	5.834,0	7.634,0	(f) 3,1%	-22,3%
2006	7.636,7	(a) 7.631,9	30,9%	0,0%
2007	7.674,8	(b) 7.673,4	0,5%	0,6%
2008	7.900,0	7.900,0	2,9%	3,0%
2009	8.100,0	8.200,0	(g) 2,5%	2,5%
2010	8.698,7	.....	(h) 7,4%	6,1%

(a) Foi abatido ao Orçamento SNS o valor de 4,8 M. € destinado ao IDT.

(b) Foi abatido ao Orçamento SNS o valor de 1,4 M. € destinado ao IDT, devido à integração dos CRAIcoologia.

(c) Inclui regularizações de dívidas no montante de 1.446,5 M. €.

(d) Inclui regularizações de dívidas no montante de 443,9 M. €.

(e) Considera orçamento rectificativo de 1.851,8 M. €

(f) Considera orçamento rectificativo de 1.800 M. €

(g) inclui reforço para a Gripe A no valor de 100 M. €

(h) inclui transferências dos subsistemas de saúde públicos:

ADSE 470 M.€  
MAI 50 M.€  
MD 28,7 M.€

Quadro 2



Conta do Serviço Nacional de Saúde

Execução Económico-Financeira Ano 2008 - Previsão 2009 - Estimativa 2010

€ Milhões

Rubricas	2008		2009 (Previsão)		2010	2009		2010	
	Real (definitivo)	Comparável com 2009	Real	Comparável 2010 A	Estimativa	Δ % n/n-1 Comp.	Δ % n/n-1 Real	Δ % n/n-1 Comp.	Δ % n/n-1 Real
<b>Origem Fundos Próprios/Receita Cobrada</b>									
Transferências Correntes Obtidas (O.E.)	7.900,0	7.900,0	8.200,0	8.200,0	8.698,7	3,8	3,8	6,1	6,1
Transf. Correntes Obtidas Administração Local					35,0				
Subsídio de Investimento	66,3	62,4	50,0	49,0	50,0	-19,9	-24,6	2,1	0,0
Prestações de Serviços	123,9	114,1	95,0	89,2	90,0	-16,7	-23,3	0,9	-5,3
Outros Proveitos Operacionais	22,1	21,0	18,0	17,2	18,0	-14,3	-18,6	4,5	0,0
Proveitos e Ganhos Financeiros	5,9	4,7	3,6	3,6	3,6	-23,4	-39,0	0,4	0,0
Outras Receitas do P. Ano	128,3	125,0	247,0	238,6	240,0	97,6	92,5	0,6	-2,8
<b>Total da Receita do Exercício</b>	<b>8.246,5</b>	<b>8.227,2</b>	<b>8.613,6</b>	<b>8.597,6</b>	<b>9.135,3</b>	<b>4,7</b>	<b>4,5</b>	<b>6,3</b>	<b>6,1</b>
<b>Aplicação Fundos Próprios/Despesa Total</b>									
Despesa com Pessoal	1.544,9	1.269,6	1.295,0	1.247,1	1.259,5	2,0	-16,2	1,0	-2,7
Compras	391,1	269,2	280,0	257,6	257,7	4,0	-28,4	0,1	-7,9
Fornec. e Serviços Externos	298,6	248,2	268,1	248,2	248,2	8,0	-10,2	0,0	-7,4
<b>Sub-Total</b>	<b>2.234,6</b>	<b>1.787,0</b>	<b>1.843,0</b>	<b>1.752,9</b>	<b>1.765,5</b>	<b>3,1</b>	<b>-17,5</b>	<b>0,7</b>	<b>-4,2</b>
<b>Sub-Contratos:</b>	<b>5.985,5</b>	<b>6.402,9</b>	<b>6.737,3</b>	<b>6.831,8</b>	<b>7.166,0</b>	<b>5,2</b>	<b>12,6</b>	<b>4,9</b>	<b>6,4</b>
- Produtos V. Farmácias	1.510,1	1.510,1	1.585,6	1.585,6	1.569,7	5,0	5,0	-1,0	-1,0
- M.C.D.T.	717,5	728,1	779,1	779,1	793,1	7,0	8,6	1,8	1,8
- Outros Subcontratos	473,9	378,0	400,7	400,7	408,7	6,0	-15,4	2,0	2,0
- <b>Outros Serviços de Saúde (HEPE)</b>	<b>3.284,0</b>	<b>3.786,7</b>	<b>3.971,9</b>	<b>4.066,5</b>	<b>4.394,4</b>	<b>4,9</b>	<b>20,9</b>	<b>8,1</b>	<b>10,6</b>
Imobilizações	127,3	109,0	90,0	89,2	65,0	-17,4	-29,3	-27,1	-27,8
<b>Outras Despesas :</b>	<b>171,6</b>	<b>157,5</b>	<b>255,0</b>	<b>254,8</b>	<b>115,0</b>	<b>61,9</b>	<b>48,6</b>	<b>-54,9</b>	<b>-54,9</b>
- Outras Despesas SNS	126,4	126,4	220,0	220,0	80,0	74,1	74,1	-63,6	-63,6
- Outras das Instituições	45,2	31,1	35,0	34,8	35,0	12,5	-22,6	0,6	0,0
<b>Total da Despesa do Exercício</b>	<b>8.519,0</b>	<b>8.456,4</b>	<b>8.925,3</b>	<b>8.928,7</b>	<b>9.111,4</b>	<b>5,5</b>	<b>4,8</b>	<b>2,0</b>	<b>2,1</b>
<b>Saldo do Exercício</b>	<b>-272,5</b>	<b>-229,2</b>	<b>-311,7</b>	<b>-331,1</b>	<b>23,9</b>	<b>36,0</b>	<b>14,4</b>	<b>-107,2</b>	<b>-107,7</b>
Saldo de Gerência dos Serv. + SNS	558,2	532,3	488,8	487,3	450,0	-8,2	-12,4	-7,7	-7,9
Recebimentos de Anos Anteriores	149,0	95,0	95,0	90,4	175,0	0,0	-36,2	93,5	84,2
Despesa de Anos Anteriores	804,4	782,4	877,2	839,5	923,4	12,1	9,1	10,0	5,3
<b>Saldo de Anos Anteriores</b>	<b>-97,2</b>	<b>-155,1</b>	<b>-293,4</b>	<b>-261,7</b>	<b>-298,4</b>	<b>89,2</b>	<b>201,9</b>	<b>14,0</b>	<b>1,7</b>
<b>Saldo Acumulado</b>	<b>-369,7</b>	<b>-384,3</b>	<b>-605,1</b>	<b>-592,8</b>	<b>-274,5</b>	<b>57,5</b>	<b>63,7</b>	<b>-53,7</b>	<b>-54,6</b>

Notas:

A - Não inclui os Hospital de Castelo Branco, Hospital do Montijo e Hospital do Litoral Alentejano

Quadro 3

Conta do Serviço Nacional Saúde  
Lógica das Contas Nacionais

UN: Milhões de Euros

Rubricas	2008		2009		2010 (estimativa)	2009		2010	
	Real (Definitivo)	Comparável com 2009	Real (previsão)	Comparável com 2010 (previsão)		Δ % n/n-1 Comp.	Δ % n/n-1 Real	Δ % n/n-1 Comp.	Δ % n/n-1 Real
<b>Receita Cobrada</b>									
Subsídio de Investimento	66,3	62,4	50,0	49,0	50,0	-19,9	-24,6	2,1	0,0
Prestações de Serviços	243,7	190,5	171,4	161,9	230,8	-10,0	-29,7	42,5	34,6
- Próprio Ano	123,9	114,1	95,0	89,2	90,0	-16,7	-23,3	0,9	-5,3
- Anos Anteriores	119,8	76,4	76,4	72,7	140,8	0,0	-36,2	93,5	84,2
Transferências Correntes Obtidas (O.E.)	7.900,0	7.900,0	8.200,0	8.200,0	8.698,7	3,8	3,8	6,1	6,1
Transf. Correntes Obtidas Administração Local					35,0				
Outros Proveitos Operacionais	47,8	37,4	34,4	32,8	48,2	-8,0	-28,1	46,8	40,1
- Próprio Ano	22,1	21,0	18,0	17,2	18,0	-14,3	-18,6	4,5	0,0
- Anos Anteriores	25,7	16,4	16,4	15,6	30,2	0,0	-36,2	93,5	84,2
Proveitos e Ganhos Financeiros	6,0	4,8	3,7	3,6	3,7	-23,2	-38,9	1,6	1,2
- Próprio Ano	5,9	4,7	3,6	3,6	3,6	-23,4	-39,0	0,4	0,0
- Anos Anteriores	0,1	0,1	0,1	0,0	0,1	0,0	-36,2	...	84,2
Outras Receitas	131,7	127,1	249,1	240,6	244,0	95,9	89,2	1,4	-2,1
- Próprio Ano (inclui as Outras Rec. SNS)	128,3	125,0	247,0	238,6	240,0	97,6	92,5	0,6	-2,8
- Anos Anteriores	3,4	2,1	2,1	2,0	4,0	0,0	-36,2	93,5	84,2
<b>Total da Receita</b>	<b>8.395,5</b>	<b>8.322,2</b>	<b>8.708,6</b>	<b>8.688,0</b>	<b>9.310,3</b>	<b>4,6</b>	<b>3,7</b>	<b>7,2</b>	<b>6,9</b>
<b>Despesa Total</b>									
Despesas c/ Pessoal	1.544,9	1.269,6	1.295,0	1.247,1	1.259,5	2,0	-16,2	1,0	-2,7
Compras	391,1	269,2	280,0	257,6	257,7	4,0	-28,4	0,1	-7,9
Fornecimentos Servic.	298,6	248,2	268,1	248,2	248,2	8,0	-10,2	0,0	-7,4
Subcontratos	5.985,5	6.402,9	6.737,3	6.831,8	7.166,0	5,2	12,6	4,9	6,4
- Produtos V. Farmácias	1.510,1	1.510,1	1.585,6	1.585,6	1.569,7	5,0	5,0	-1,0	-1,0
- M.C.D.T.	717,5	728,1	779,1	779,1	793,1	7,0	8,6	1,8	1,8
- Outros Subcontratos	473,9	378,0	400,7	400,7	408,7	6,0	-15,4	2,0	2,0
- Outros Serviços de Saúde (HEPE)	3.284,0	3.786,7	3.971,9	4.066,5	4.394,4	4,9	20,9	8,1	10,6
Imobilizações	127,3	109,0	90,0	89,2	65,0	-17,4	-29,3	-27,1	-27,8
Outras Despesas do Exercício (inclui SNS)	171,6	157,5	255,0	254,8	115,0	61,9	48,6	-54,9	-54,9
<b>Total da Despesa do Ano</b>	<b>8.519,0</b>	<b>8.456,4</b>	<b>8.925,3</b>	<b>8.928,7</b>	<b>9.111,4</b>	<b>5,5</b>	<b>4,8</b>	<b>2,0</b>	<b>2,1</b>
<b>Saldo</b>	<b>-123,5</b>	<b>-134,2</b>	<b>-216,7</b>	<b>-240,7</b>	<b>198,9</b>	<b>61,5</b>	<b>75,5</b>	<b>-182,6</b>	<b>-191,8</b>

## Notas à Estimativa da Execução para 2010 - quadro 2

### Transferências Correntes Obtidas inclui:

OE	8.150,0 M.€
ADSE	470,0 M.€
Ministério Administração Interna	50,0 M.€
Ministério Defesa	28,7 M.€
Total	8.698,7 M.€

**Transf. Correntes Obtidas Administração Local** 35,0 M.€

### Outras Receitas do Próprio Ano Inclui:

Alienação de Imóveis	70,0 M.€
Cobrança Seguradoras	25,0 M.€
Jogos Sociais	100,0 M.€
Outras das Instituições	45,0 M.€
Total	240,0 M.€

### Recebimentos Anos Anteriores

Dívida da ADSE paga em 4 anos	90,0 M.€
Das Instituições	85,0 M.€
Total	175,0 M.€



## Quadro 4 Tesouraria do SNS

Un: Milhões de euros

	2008	2009			2010		
	Orçamento	Orçamento	variação Valor	%	Orçamento	variação Valor	%
<b>Recebimentos</b>							
OE	7900,0	8100,0	200,0	2,5	8698,7	598,7	7,4
<b>Pagamentos</b>							
ARS	3.586,9	3.477,7	-109,2	-3,0	3.470,3	-7,4	-0,2
Hospitais	3.940,4	4.000,7	60,3	1,5	4.044,2	43,5	1,1
Outros Serviços	61,2	43,1	-18,1	-29,6	43,3	0,3	0,6
Programas Verticais	270,5	312,7	42,2	15,6	304,9	-7,8	-2,5
Outros Encargos	41,0	265,8	224,8	548,2	287,2	21,4	8,1
<b>Total</b>	<b>7900,0</b>	<b>8100,0</b>	<b>200,0</b>	<b>2,5</b>	<b>8150,0</b>	<b>50</b>	<b>0,6</b>

## Quadro 5

### SNS

#### PROGRAMAS VERTICAIS E OUTROS ENCARGOS

Un: Milhões de Euros

	ORÇAMENTO INICIAL 2009	ORÇAMENTO INICIAL 2010	Δ % Orçamento n/n-1
<b><u>Programas Verticais</u></b>			
Convenções Internacionais	20.000.000	20.000.000	0,0
Incent. à Facturação (desp.315/97)	15.000.000	12.000.000	-20,0
Médicos imigrantes	2.911.000	2.911.000	0,0
SIGIC (*)	40.000.000	40.000.000	0,0
Transplantes	45.000.000	40.000.000	-11,1
Doenças Lisossomais	30.000.000	39.000.000	30,0
Programa da Promoção Saúde Oral	25.300.000	30.625.000	
Ajudas Técnicas	6.000.000	6.000.000	0,0
Assistência Médica no Estrangeiro	4.000.000	4.000.000	0,0
Diagnóstico da Retinopatia a)	2.500.000	0	-100,0
Investigação em Cuidados de Saúde	5.000.000	5.000.000	0,0
Incentivos Institucionais às USF a)	3.000.000	0	
SI/TIC	40.000.000	40.000.000	0,0
Auditorias e Apoio à Gestão do SNS	5.000.000	3.000.000	-40,0
Programa Inter-ministerial (Fruta Escolar)	0	300.000	
Qualidade	0	400.000	
Benefícios Adic. Saúde- Seg. Social	15.000.000	4.500.000	-70,0
Infert./P.Medicamente Assistida	12.000.000	12.000.000	0,0
Programa Oftalmológico	15.000.000	15.000.000	
Cirurgia Ambulatório (Investimento)	12.000.000	13.000.000	8,3
Medicamento Hospitalar	5.000.000	5.175.000	3,5
PTCO / Obesidade	10.000.000	12.000.000	20,0
<b>Total (I)</b>	<b>312.711.000</b>	<b>304.911.000</b>	<b>-2,5</b>
<b><u>Contratos Plurianuais</u></b>			
Centro de Atendimento do SNS (call Center)	20.089.000	19.789.000	-1,5
CMFR Sul	6.732.000	6.943.000	3,1
Braga	64.821.000	93.327.000	44,0
Cascais	42.700.000	44.316.000	3,8
Hosp V. F. Xira	0	16.186.000	...
<b>Total (II)</b>	<b>134.342.000</b>	<b>180.561.000</b>	<b>34,4</b>
<b><u>Outros Encargos</u></b>			
Investimento CS Primários	0	25.310.000	...
PAMVA	3.200.000	3.200.000	0,0
Parcerias Saúde	10.130.000	10.130.000	0,0
IPSS	5.000.000	5.000.000	0,0
SAMS	0	21.300.000	...
Outros	12.575.689	11.700.000	-7,0
<b>Total (III)</b>	<b>30.905.689</b>	<b>76.640.000</b>	<b>148,0</b>
<b>Total (IV)=(I)+(II)+(III)</b>	<b>477.958.689</b>	<b>562.112.000</b>	<b>17,6</b>

a) Programa integrado nas ARS

(\*) Apenas inclui a parcela das Convenções Privadas.

Os encargos com o Sector Público estão incluídos nos Contrato-Programa.

## Quadro 6

### SNS

#### Outras Fontes de Financiamento 2010

<b>Receita Prevista</b>	
	€
<b>Saldo de 2009</b>	<b>131.979.230</b>
Joker -SIDA	2.569.028
Jogos Sociais	64.172.545
UMCCI	65.237.657
Receita Prevista	<b>100.000.000</b>
<b>Total Receita</b>	<b>231.979.230</b>



### Quadro 7

### SNS

### LINHAS DE PRODUÇÃO POR FINANCIAMENTO (HOSPITAIS)

Un: Milhões de euros

	2008		2009			2010 (a)		
	Valor Inicial	Peso %	Valor Inicial	Peso %	Δ % n/n-1	Valor Inicial	Peso %	Δ % n/n-1
<b>FINANCIAMENTO (em valor)</b>								
Total OE	7.900,0	100,0	8.200,0	100,0	3,8	8.698,7	100,0	6,1
Hospitais (SPA+EPE)	3.814,8	48,3	4.038,5	49,3	5,9	3.999,4	46,0	-1,0

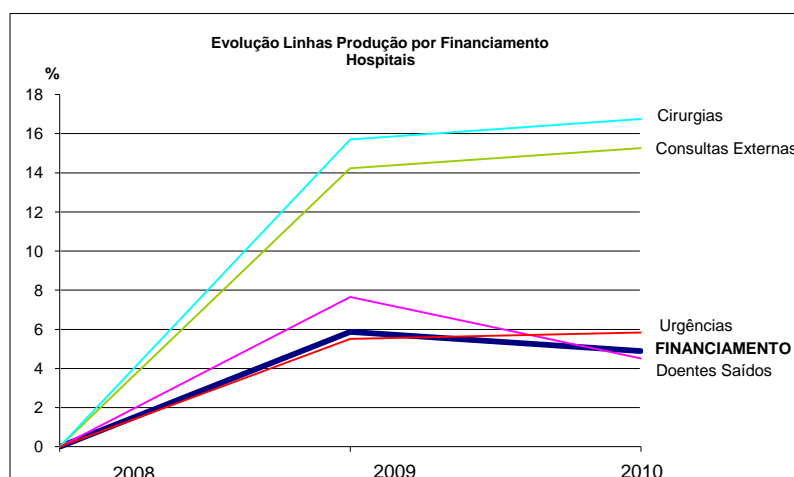
### PRODUÇÃO (nº de actos clínicos)

Un: nº de actos clínicos

#### 2. Hospitais (SPA+EPE)

	2008		2009			2010 (a)		
Doentes Saídos	807.001		868.799		7,7	841.432		-3,2
Consultas Externas (Total)	8.985.371	100	10.264.052	100	14,2	10.369.534	100	1,0
1ªs Consultas	2.424.280	27,0	2.970.720	28,9	22,5	2.993.909	28,9	0,8
Cirurgias	562.958	100	651.402	100	15,7	658.192	100	1,0
Convencional	292.562	52,0	303.467	46,6	3,7	282.400	42,9	-6,9
Ambulatória	169.793	30,2	238.180	36,6	40,3	272.442	41,4	14,4
Urgente	100.604	17,9	109.756	16,8	9,1	103.350	15,7	-5,8
Urgências (Total)	5.994.814		6.325.148		5,5	6.346.233		0,3
Hospital de Dia (Total de Sessões)	982.624		1.104.924		12,4	1.160.223		5,0
Serviços Domiciliários	134.696		72.321		-46,3	75.709		4,7

(a) Valores provisórios, a corrigir no processo de negociação dos contratos programa



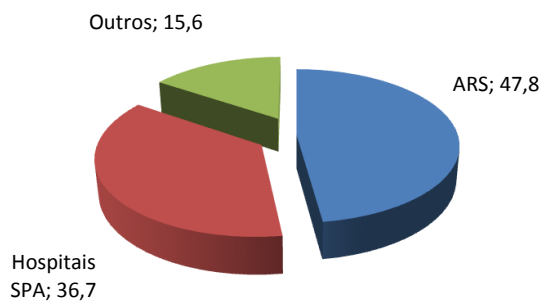
## Quadro 8

### PIDDAC DO MINISTÉRIO DA SAÚDE EVOLUÇÃO DISCRIMINADA DA DOTAÇÃO INICIAL

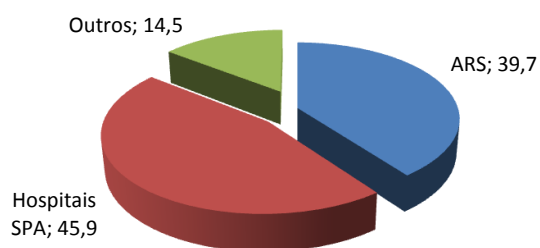
Un.: Milhões de euros

	2009				2010				
	Fin. Nac.	Fin. Com.	Total	Peso %	Fin. Nac.	Fin. Com.	Total	Peso %	Δ % n/n-1
1. ARS	18,8	18,6	37,4	47,8	16,2	7,4	23,6	39,7	-36,9
2. Hospitais SPA	13,0	15,7	28,7	36,7	11,7	15,6	27,3	45,9	-4,9
3. Outros	7,6	4,6	12,2	15,6	5,6	3,0	8,6	14,5	-29,5
<b>TOTAL</b>	<b>39,4</b>	<b>38,9</b>	<b>78,3</b>	<b>100,0</b>	<b>33,5</b>	<b>26,0</b>	<b>59,5</b>	<b>100,0</b>	<b>-24,0</b>

PIDDAC 2009



PIDDAC 2010





Ministério da Saúde



## Quadro 9

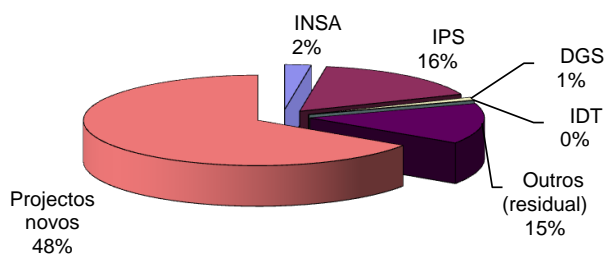
### PIDDAC DO MINISTÉRIO DA SAÚDE EVOLUÇÃO DISCRIMINADA DA DOTAÇÃO INICIAL

Un.: Milhões de euros

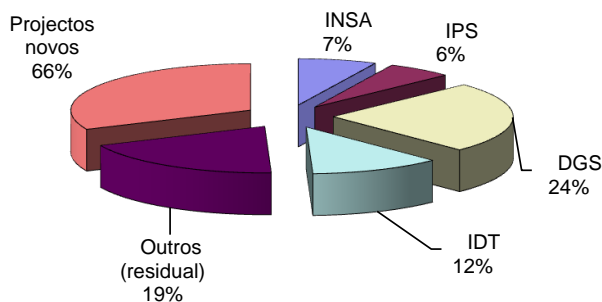
	2009				2010				
	Fin. Nac.	Fin. Com.	Total	Peso %	Fin. Nac.	Fin. Com.	Total	Peso %	Δ % n/n-1
<b>1. ARS</b>	<b>18,8</b>	<b>18,6</b>	<b>37,4</b>	<b>47,8</b>	<b>16,3</b>	<b>7,4</b>	<b>23,7</b>	<b>39,8</b>	<b>-36,6</b>
Projectos em curso	13,3	15,1	28,4	36,3	12,6	7,3	19,9 a)	33,4	-29,9
Projectos novos	5,5	3,5	9,0	11,5	3,7	0,1	3,8	6,4	-57,8
<b>2. Hospitais SPA</b>	<b>13,0</b>	<b>15,7</b>	<b>28,7</b>	<b>36,6</b>	<b>11,7</b>	<b>15,6</b>	<b>27,3</b>	<b>45,9</b>	<b>-4,9</b>
Projectos em curso	8,7	15,2	23,9	30,5	9,6	14,2	23,8 a)	40,0	-0,4
Projectos novos	4,3	0,5	4,8	6,1	2,1	1,4	3,5	5,9	-27,1
<b>3. Outros</b>	<b>7,6</b>	<b>4,6</b>	<b>12,2</b>	<b>15,6</b>	<b>5,5</b>	<b>3,0</b>	<b>8,5</b>	<b>14,3</b>	<b>-30,4</b>
<b>3.1. Em curso</b>	<b>2,8</b>	<b>1,4</b>	<b>4,2</b>	<b>5,4</b>	<b>4,2</b>	<b>1,6</b>	<b>5,8 a)</b>	<b>9,7</b>	<b>38,2</b>
INSA	0,3	0,0	0,3	0,4	0,3	0,3	0,6	1,0	100,0
IPS	0,7	1,3	2,0	2,6	0,5		0,5	0,8	-75,0
DGS	0,1	0,1	0,1	0,2	1,5	0,6	2,1	3,5	1.565,8
IDT	0,0	0,0	0,0	0,0	1,0		1,0	1,7	0,0
Outros (residual)	1,8	0,0	1,8	2,3	0,9	0,7	1,6	2,7	-9,6
<b>3.2. Projectos novos</b>	<b>4,8</b>	<b>3,2</b>	<b>8,0</b>	<b>10,2</b>	<b>1,3</b>	<b>1,4</b>	<b>2,7</b>	<b>4,5</b>	<b>-66,3</b>
<b>TOTAL</b>	<b>39,4</b>	<b>38,9</b>	<b>78,3</b>	<b>100,0</b>	<b>33,5</b>	<b>26,0</b>	<b>59,5</b>	<b>100,0</b>	<b>-24,0</b>

a) PIDDAC 2010: incluem os valores de todos os projectos com a designação "Financiamento adicional" (que decorrem do disposto no ponto 4.6. do Capítulo I da Circular DGO nº 1354) que, embora novos no OE 2010, são parte integrante dos investimentos já em curso.

Distribuição dos "Outros" em 2009



Distribuição dos "Outros" em 2010



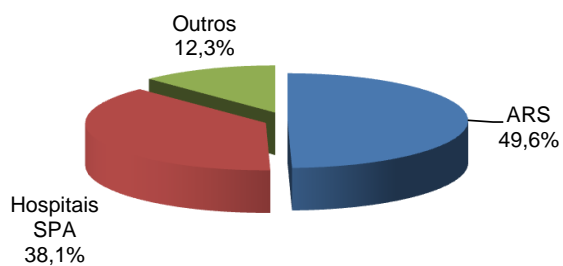
## Quadro 10

### PIDDAC DO SERVIÇO NACIONAL DE SAÚDE EVOLUÇÃO DISCRIMINADA DA DOTAÇÃO INICIAL

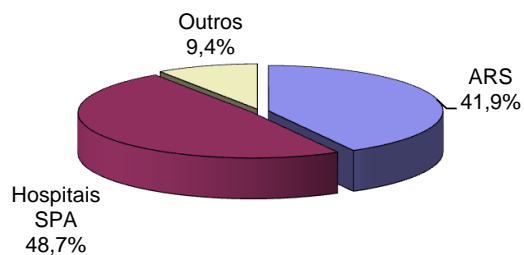
Un.: Milhões de euros

	2009				2010				
	Fin. Nac.	Fin. Com.	Total	Peso %	Fin. Nac.	Fin. Com.	Total	Peso %	Δ % n/n-1
1. ARS	18,8	18,6	37,4	49,6	16,2	7,4	23,6	41,9	-36,9
2. Hospitais SPA	13,0	15,7	28,7	38,1	11,7	15,7	27,4	48,7	-4,5
3. Outros	4,9	4,4	9,3	12,3	2,9	2,4	5,3	9,4	-43,0
<b>TOTAL</b>	<b>36,7</b>	<b>38,7</b>	<b>75,4</b>	<b>100,0</b>	<b>30,8</b>	<b>25,5</b>	<b>56,3</b>	<b>100,0</b>	<b>-25,3</b>

PIDDAC 2009



PIDDAC 2010



## Quadro 11

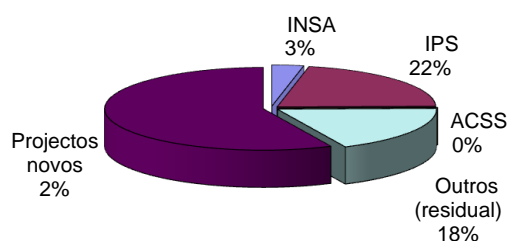
### PIDDAC DO SERVIÇO NACIONAL DE SAÚDE EVOLUÇÃO DISCRIMINADA DA DOTAÇÃO INICIAL

Un.: Milhões de euros

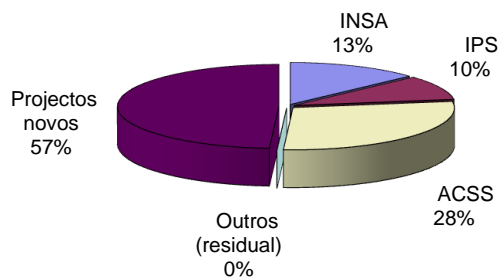
	2009				2010				
	Fin. Nac.	Fin. Com.	Total	Peso %	Fin. Nac.	Fin. Com.	Total	Peso %	Δ % n/n-1
<b>1. ARS</b>	<b>18,8</b>	<b>18,6</b>	<b>37,4</b>	<b>49,6</b>	<b>16,2</b>	<b>7,4</b>	<b>23,6</b>	<b>41,9</b>	<b>-36,90</b>
Projectos em curso	13,3	15,1	28,4	37,7	12,6	7,3	19,9	35,3	-29,93
Projectos novos	5,5	3,5	9,0	11,9	3,6	0,1	3,7	6,6	-58,89
<b>2. Hospitais SPA</b>	<b>13,0</b>	<b>15,7</b>	<b>28,7</b>	<b>38,1</b>	<b>11,7</b>	<b>15,7</b>	<b>27,4</b>	<b>48,7</b>	<b>-4,53</b>
Projectos em curso	8,7	15,2	23,9	31,7	9,6	14,3	23,9	42,5	0,00
Projectos novos	4,3	0,5	4,8	6,4	2,1	1,4	3,5	6,2	-27,08
<b>3. Outros</b>	<b>4,9</b>	<b>4,4</b>	<b>9,3</b>	<b>12,3</b>	<b>2,9</b>	<b>2,4</b>	<b>5,3</b>	<b>9,4</b>	<b>-43,01</b>
<b>3.1. Em curso</b>	<b>2,7</b>	<b>1,3</b>	<b>4,0</b>	<b>5,3</b>	<b>1,7</b>	<b>1,0</b>	<b>2,7</b>	<b>3,9</b>	<b>-32,50</b>
INSA	0,3	0,0	0,3	0,4	0,4	0,3	0,7	1,2	133,33
IPS	0,7	1,3	2,0	2,7	0,5		0,5	0,9	-75,00
ACSS	0,0	0,0	0,0	0,0	0,8	0,7	1,5	2,7	0,00
Outros (residual)	1,7	0,0	1,7	2,3				0,0	-100,00
<b>3.2. Projectos novos</b>	<b>2,2</b>	<b>3,1</b>	<b>5,3</b>	<b>7,0</b>	<b>1,2</b>	<b>1,4</b>	<b>2,6</b>	<b>4,6</b>	<b>-50,94</b>
<b>TOTAL</b>	<b>36,7</b>	<b>38,7</b>	<b>75,4</b>	<b>100,0</b>	<b>30,8</b>	<b>25,5</b>	<b>56,3</b>	<b>100,0</b>	<b>-25,3</b>

a) Apenas foram considerados como Projectos Novos do PIDDAC os que se iniciaram efectivamente em 2009 e 2010. Os projectos que deram continuidade a acções iniciadas em anos anteriores foram considerados como em curso.

Distribuição dos "Outros" em 2009



Distribuição dos "Outros" em 2010



Quadro 12  
PIDDAC/2010

PROGRAMAS E MEDIDAS POR EXECUTOR

Unid: Euros

Cód.	REGIÃO / PROGRAMA / MEDIDA / PROJECTO	Nacional	Comunitário	Total
	<b>REGIÃO NORTE</b>	<b>9.284.329</b>	<b>5.916.887</b>	<b>15.201.216</b>
P017	Saúde	9.284.329	5.916.887	15.201.216
M023	Saúde - Serviços individuais de saúde - C.S.P.C	5.755.399	2.039.587	7.794.986
M022	Saúde - Hospitais e clínicas - C.S.D/E	3.528.930	3.877.300	7.406.230
	<b>REGIÃO CENTRO</b>	<b>6.201.255</b>	<b>13.418.280</b>	<b>19.619.535</b>
P017	Saúde	6.201.255	13.418.280	19.619.535
M020	Administração e Regulamentação	80.000	0	80.000
M023	Saúde - Serviços individuais de saúde - C.S.P.C	1.664.393	3.018.933	4.683.326
M022	Saúde - Hospitais e clínicas - C.S.D/E	4.456.862	10.399.347	14.856.209
	<b>REGIÃO LISBOA E VALE DO TEJO</b>	<b>8.970.637</b>	<b>1.378.370</b>	<b>10.349.007</b>
P017	Saúde	8.970.637	1.378.370	10.349.007
M023	Saúde - Serviços individuais de saúde - C.S.P.C	6.492.163	0	6.492.163
M022	Saúde - Hospitais e clínicas - C.S.D/E	2.193.582	1.378.370	3.571.952
M021	Saúde - Investigação	284.892	0	284.892
	<b>REGIÃO ALENTEJO</b>	<b>832.381</b>	<b>1.942.223</b>	<b>2.774.604</b>
P017	Saúde	832.381	1.942.223	2.774.604
M023	Saúde - Serviços individuais de saúde - C.S.P.C	832.381	1.942.223	2.774.604
	<b>REGIÃO ALGARVE</b>	<b>1.503.397</b>	<b>405.387</b>	<b>1.908.784</b>
P017	Saúde	1.503.397	405.387	1.908.784
M023	Saúde - Serviços individuais de saúde - C.S.P.C	1.503.397	405.387	1.908.784
	<b>SERVIÇOS CENTRAIS</b>	<b>6.698.001</b>	<b>3.032.201</b>	<b>9.730.202</b>
	Instituto Nacional de Saúde Dr. Ricardo Jorge (INSA)	710.167	920.147	1.630.314
P017	Saúde	710.167	920.147	1.630.314
M021	Saúde - Investigação	710.167	920.147	1.630.314
	Centro Histocompatibilidade do Norte (CHN)	807.500	0	807.500
P017	Saúde	807.500	0	807.500
M022	Saúde - Hospitais e clínicas - C.S.D/E	807.500	0	807.500
	Centro Histocompatibilidade do Centro (CHC)	357.000	0	357.000
P017	Saúde	357.000	0	357.000
M022	Saúde - Hospitais e clínicas - C.S.D/E	357.000	0	357.000
	Centro Histocompatibilidade do Sul (CHS)	329.367	0	329.367
P017	Saúde	329.367	0	329.367
M022	Saúde - Hospitais e clínicas - C.S.D/E	329.367	0	329.367
	Instituto Português do Sangue (IPS)	461.134	0	461.134
P017	Saúde	461.134	0	461.134
M022	Saúde - Hospitais e clínicas - C.S.D/E	461.134	0	461.134
	Administração Central do Sistema de Saúde (ACSS)	1.353.633	1.530.124	2.883.757
P017	Saúde	1.353.633	1.530.124	2.883.757
M020	Administração e Regulamentação	1.353.633	1.530.124	2.883.757
	DGS	1.530.000	581.930	2.111.930
P017	Saúde	1.530.000	581.930	2.111.930
M020	Administração e Regulamentação	1.530.000	581.930	2.111.930
	IDT	1.005.825	0	1.005.825
P017	Saúde	1.005.825	0	1.005.825
M020	Administração e Regulamentação	1.005.825	0	1.005.825
	Secretaria-Geral	102.000	0	102.000
P017	Saúde	102.000	0	102.000
M020	Administração e Regulamentação	102.000	0	102.000
	IGAS	15.875	0	15.875
P017	Saúde	15.875	0	15.875
M020	Administração e Regulamentação	15.875	0	15.875
	ASST	25.500	0	25.500
P017	Saúde	25.500	0	25.500
M020	Administração e Regulamentação	25.500	0	25.500
	<b>TOTAL MS</b>	<b>33.490.000</b>	<b>26.093.348</b>	<b>59.583.348</b>