



# Centro de Neurociências e Biologia Celular

Centro de investigação de Excelência em Biomedicina  
Universidade de Coimbra  
*Laboratório Associado*

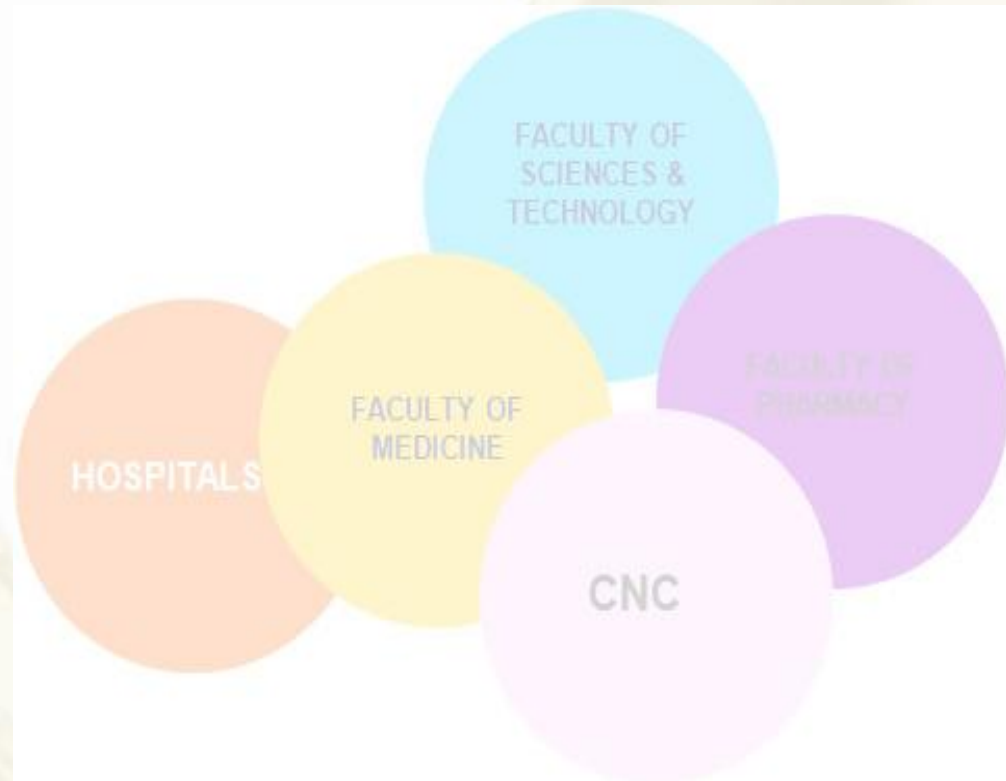
## Missão:

- ✓ Investigação Fundamental
- ✓ Investigação de Translação
- ✓ Transferência de Tecnologia
  
- ✓ Foco da investigação **fundamental/translacional** em neurociências e doenças neurodegenerativas.
- ✓ A parceria com o **BIOCANT** torna o CNC único.



## CNC Staff

Técnicos .....	18
Administrativos.....	12
Ph.D.estudantes.....	<b>204</b>
Ph.D. membros .....	<b>175</b>
• <i>Post-Doc:</i>	46
• <i>Investigadores L A:</i>	16
• <i>Investigadores Ciencia 2007 :</i>	4
• <i>Investigadores Ciencia 2008 :</i>	8





# CNC



## Investigação Fundamental

**Investigação de Translação/** Interação com Unidades de Saúde

BIOMED III



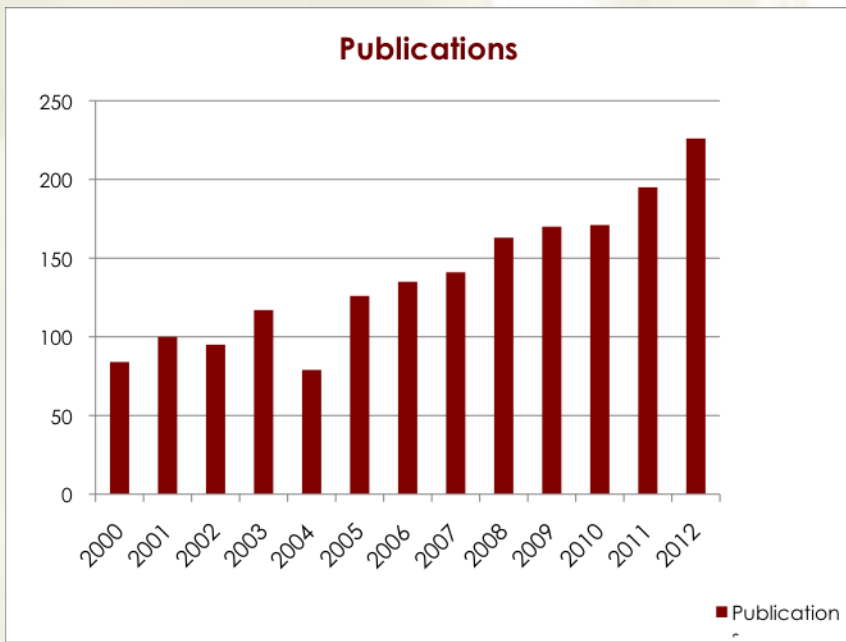
## Transferência de Tecnologia

**Investigação em biotecnologia/** Interação com as Empresas

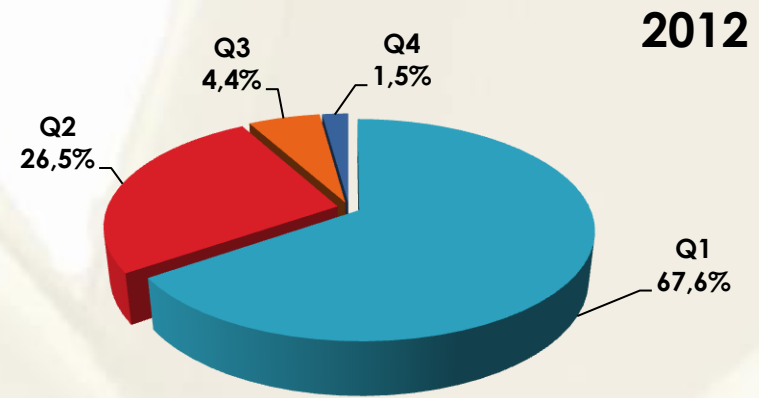
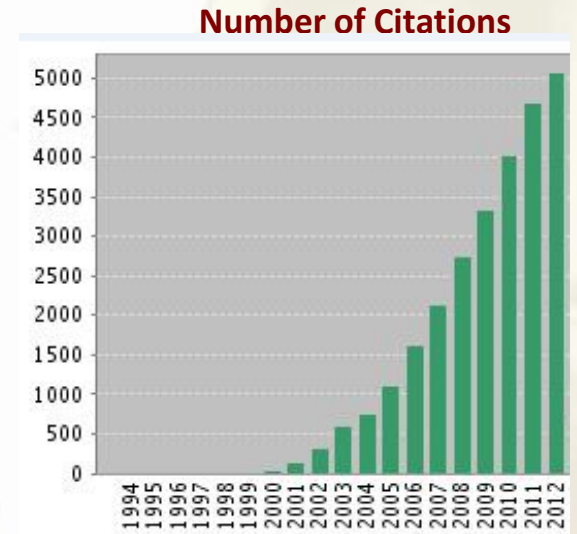
CNC - Biotech  
BIOCANT



# Produtividade Científica



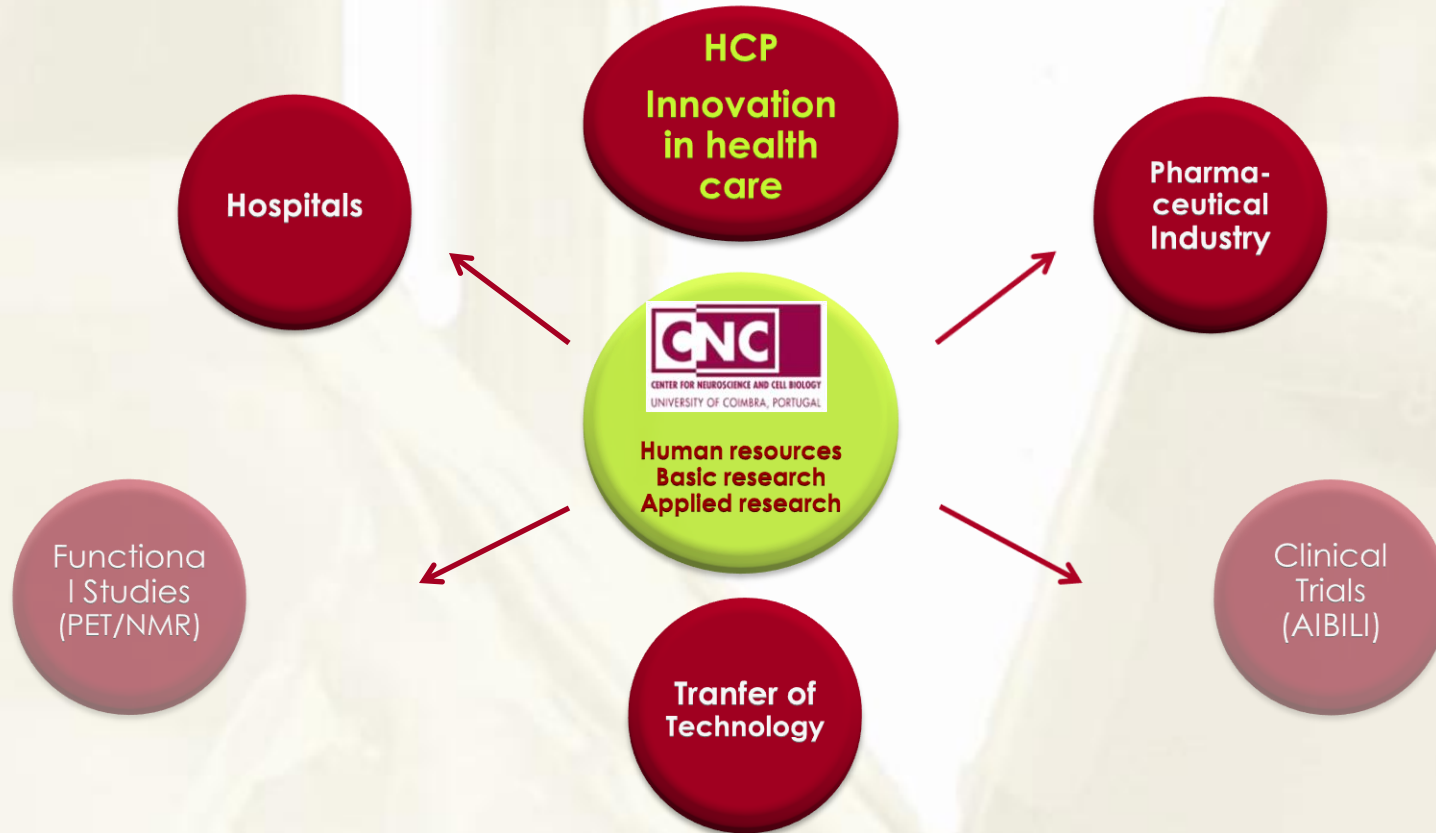
226  
papers published  
in peer reviewed  
journals



\* Science Web of Knowledge



# CNC/ “Outreach Programme”





# CNC

## Pontos Fortes

- ✓ **Investigação fundamental e produtividade em** domínios científicos relevantes para a saúde humana e desenvolvimento de novas terapias
- ✓ **Investigação de Translação e parcerias com a clinica**
- ✓ **Qualidade da formação post-graduada – Programa Doutoramento BEB e MIT/Portugal**
- ✓ **Colaborações internacionais e parceria com MIT e HMS/Portugal**
- ✓ **Parceria com o BIOCANT , CNC-Biotech**



# CNC

---

## Desafios

- ✓ Reforçar a **qualidade e o impacte da investigação**
- ✓ Contratar investigadores com capacidade de ser **lideres de grupo competitivos**.
- ✓ Estabelecer plataformas com metodologias “**cutting edge**” (Eurobioimaging Network)
- ✓ Reinforçar a política de “**networking**” a nível nacional e **internacional**



# CNC

---

## Ameaças

- ✓ **Instabilidade da política científica e do financiamento** quer estrutural, quer de recursos humanos
- ✓ **Risco de perder a futura geração de investigadores** com consequências difíceis de prever a médio e a longo prazo.

**A investigação competitiva de excelência requer financiamento estável e previsível, uma calendarização planeada e cumprida.**