



“POSTOS DE CORREIO”

TERCEIROS

PAPELARIA ARCA DE ÁGUA

Porto / Freguesia de Paranhos: 44300 Habitantes



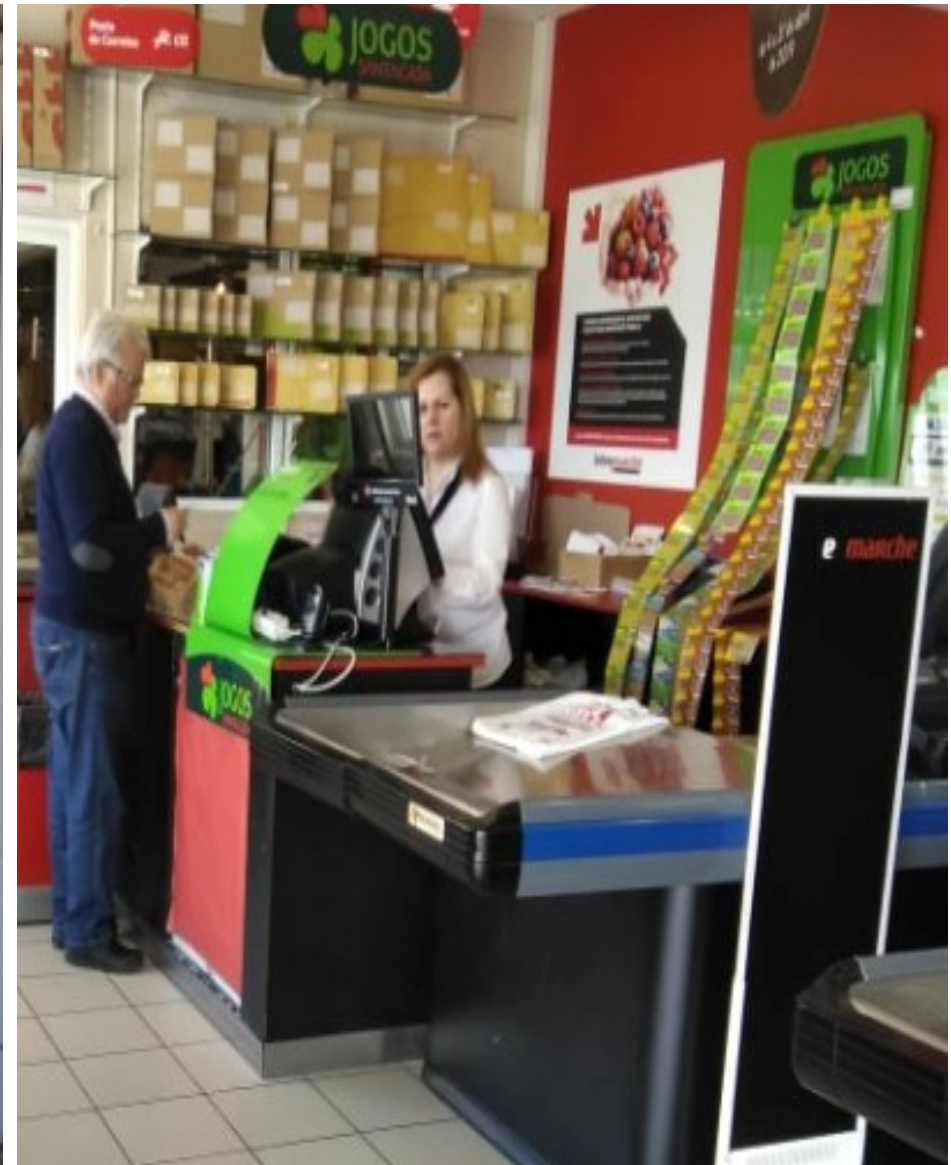
PAPELARIA / RETROSARIA S.Gens

Matosinhos / Freguesia Sra da Hora / S. Gens



INTERMARCHÊ

Bragança / Município Vila Flor: 6690 Habitantes



INTERMARCHÊ

<https://www.facebook.com/1403452573259588/videos/2718042838265930/?v=2718042838265930>

O posto dos CTT, em Vila Flor, funciona no interior de uma superfície comercial. A população sente-se indignada, e queixa-se da falta de privacidade e da localização, fora do centro da vila.



TVI Trás os Montes · Seguir

O posto dos CTT, em Vila Flor, funciona no interior de uma superfície comercial. A...



12 CONCELHOS SEM CTT E SE

EM 33 CONCELHOS NÃO EXISTE QUALQUER ESTACÃO CTT

CAFÉ O GOMES

Viseu / Município Penedono: 2950 Habitantes



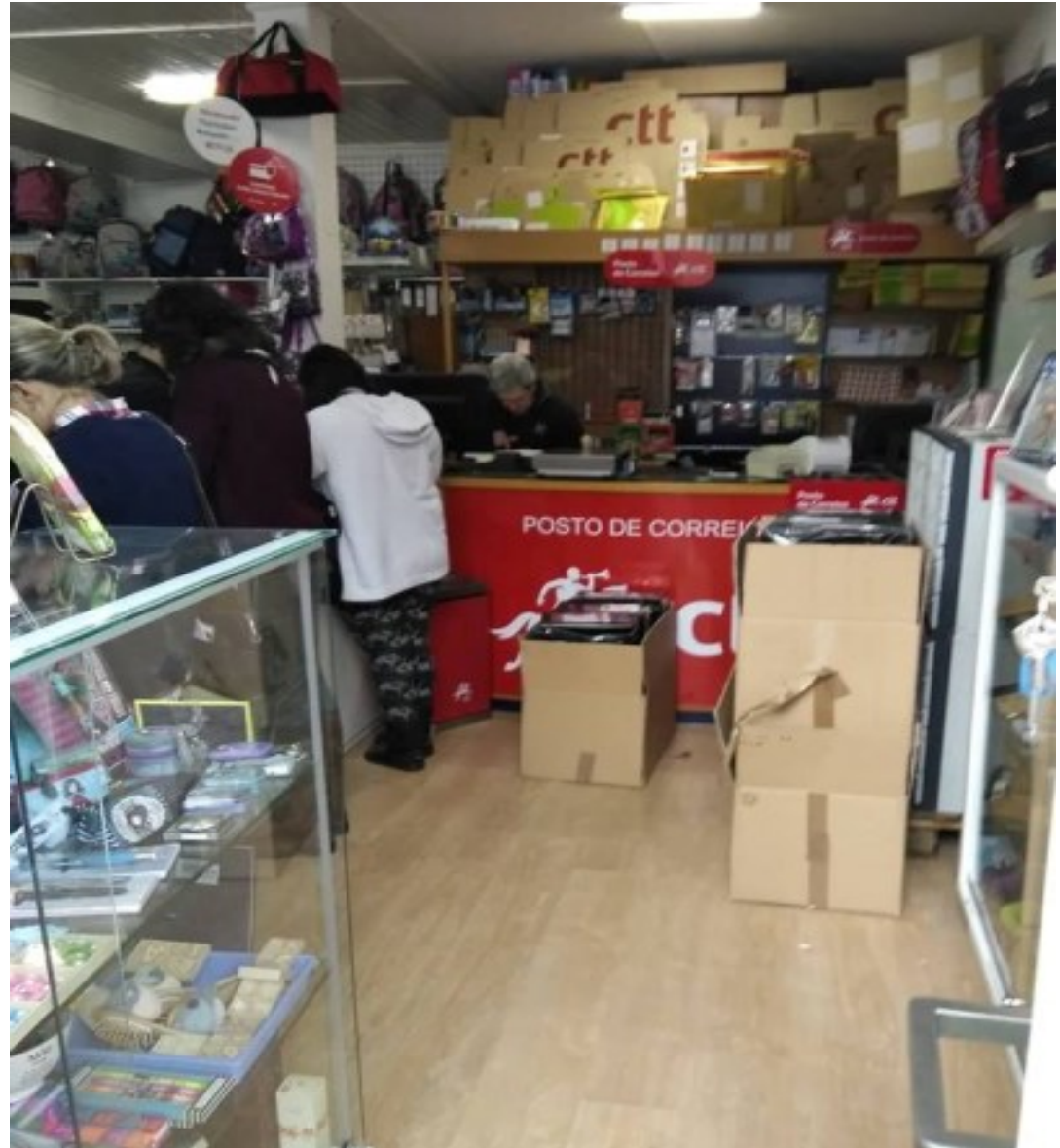
JUNTA DE FREGUESIA

Viseu / Município Armamar: 6290 Habitantes



CAFETARIA-BAZAR 100 LETRAS

Amarante / Freguesia de Vila Meã: a 20 Km ; 5000 Habitantes



LOJA MULTISSERVIÇOS

Amarante / Urbanização do Queimado: a 2Km



CAFÉ O DESPORTIVO

***Marco Canaveses / Freguesia Sto Isidoro e Livração: a 10 Km
; 2080 Habitantes***



LOJA DO GÁS

Évora / Município de Mora: a 60 Km ; 4970 Habitantes



LOJA DOS CHINESES

Évora / Município de Portel: a 50 Km ; 6420 Habitantes



FLORISTA

Évora / Município de Arraiolos: a 25 Km ; 7360 Habitantes



LOJA POUPANÇA (multiEuro)

Beja / Município Alvito: a 40 Km ; 2500 Habitantes



MERCEARIA

Moura / Freguesia Amareleja: a 30 Km ; 2560 Habitantes



LOJA CTT

