



**INDÚSTRIA · TECNOLOGIA · INOVAÇÃO**

**COMISSÃO DE ECONOMIA, OBRAS PÚBLICAS, PLANEAMENTO E HABITAÇÃO**  
**SUBCOMISSÃO PARA O ACOMPANHAMENTO DOS FUNDOS EUROPEUS E DO PRR**



## MAIOR INFRAESTRUTURA TECNOLÓGICA DO PAÍS

O ISQ é uma entidade privada e independente com mais de 50 anos de atividade e que tem como Associados grandes empresas industriais e de serviços do País.



## O ISQ TEM UMA FORTE NOTORIEDADE NO MERCADO NACIONAL E INTERNACIONAL

**50**

ANOS  
DE EXPERIÊNCIA

**16** 

LABORATÓRIOS  
ACREDITADOS



**7**

PONTOS DE  
CONTACTO  
EM PORTUGAL

MAIS DE

**250**

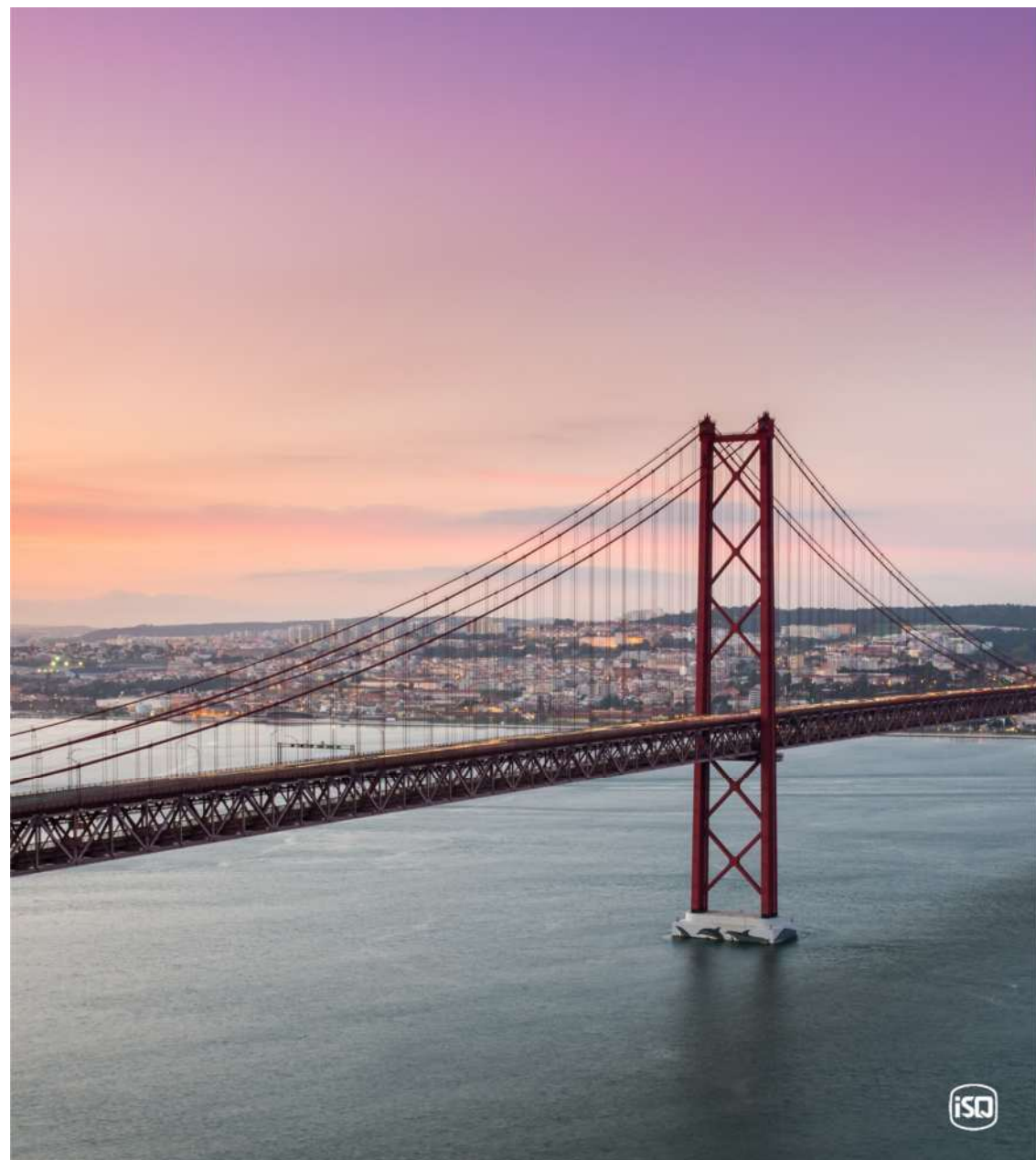
SERVIÇOS  
ESPECIALIZADOS

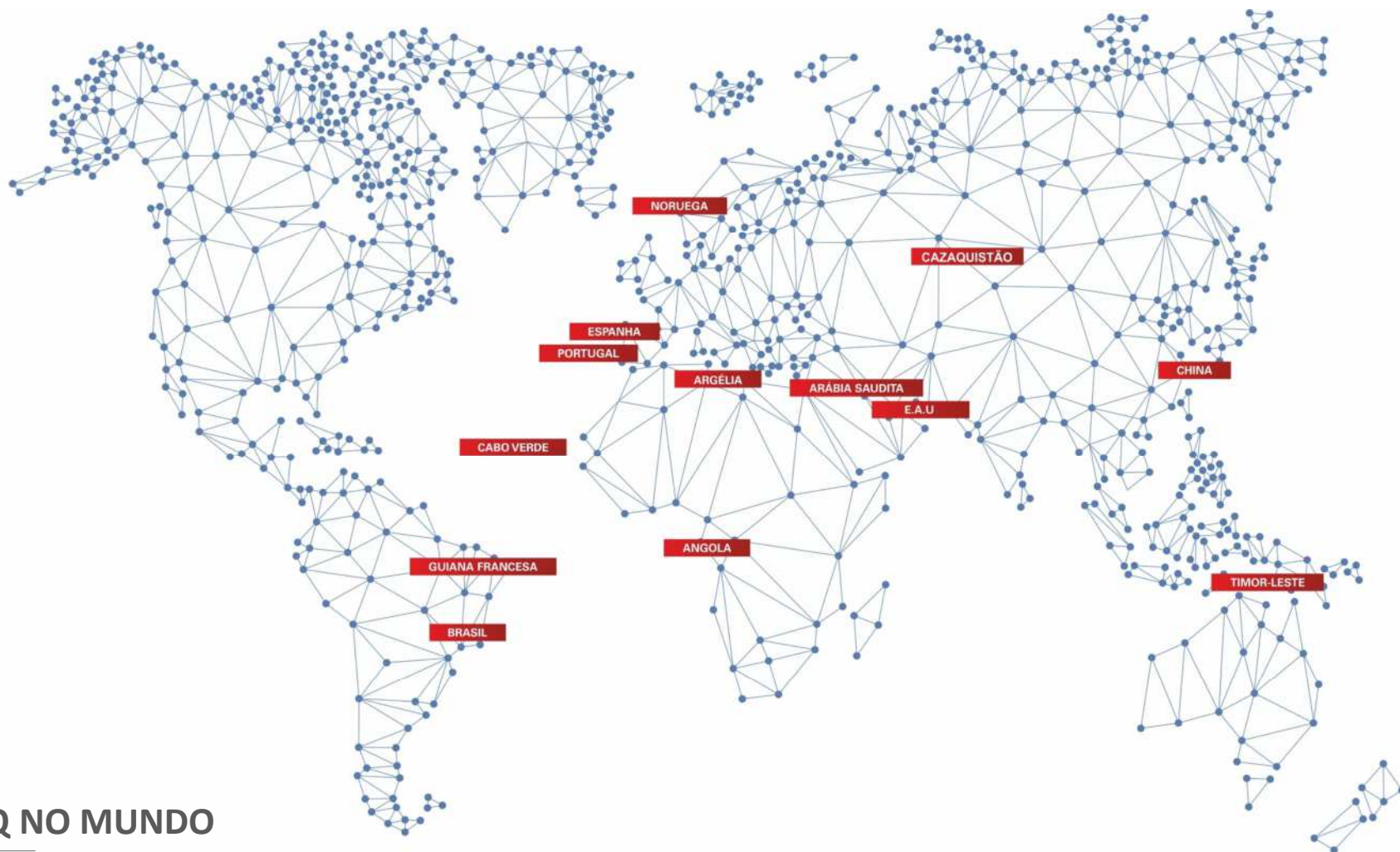
**26**

EMPRESAS  
PARTICIPADAS

**1500**

COLABORADORES





## ISQ NO MUNDO



CAMPUS ISQ



## VALORES DO ISQ

---

### COMPETÊNCIA E RIGOR

• conhecimento • excelência técnica • aprendizagem • rigor • responsabilidade • profissionalismo • elevados padrões de qualidade • realização pessoal e profissional dos colaboradores

### INTEGRIDADE E INDEPENDÊNCIA

• seriedade • credibilidade • isenção • imparcialidade • objetividade • profissionalismo  
• melhores práticas • colaboradores • clientes • fornecedores • governos • comunidades locais • sociedade

### INOVAÇÃO

• capacidade e determinação em inovar • novas ideias • empreendedorismo • novas soluções



## MISSÃO E VISÃO

---

### MISSÃO

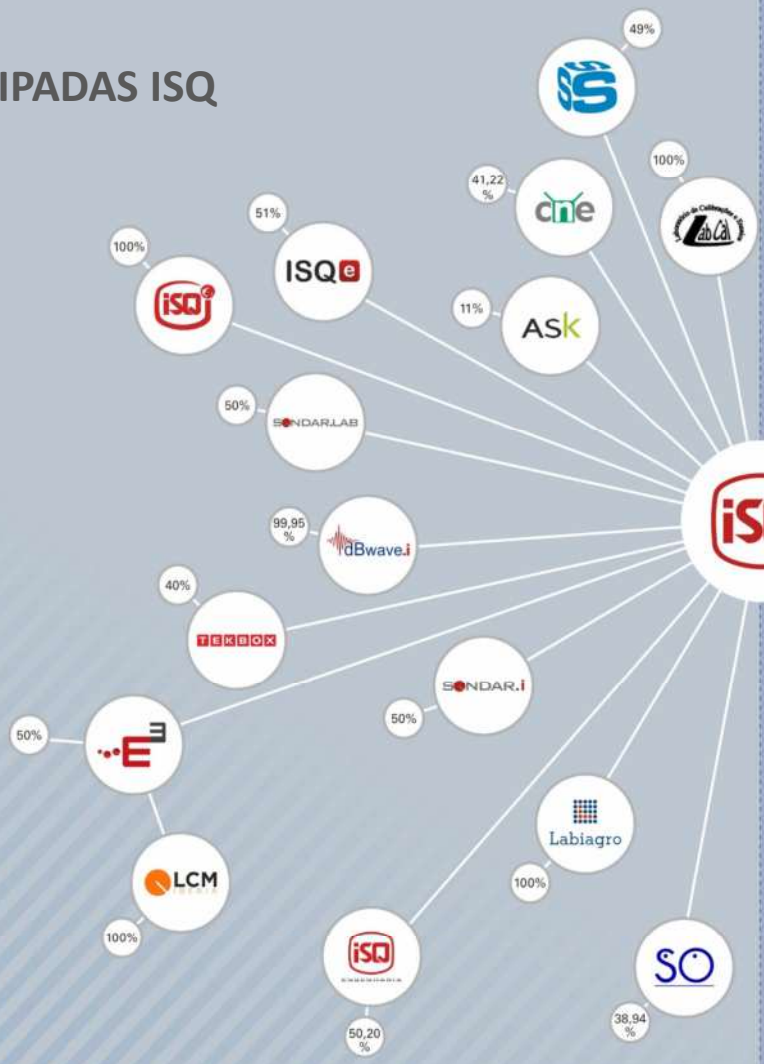
- O ISQ é uma Organização Portuguesa que fornece Suporte Científico-Tecnológico, promovendo a Melhoria Contínua, a Inovação e a Segurança de Pessoas e Bens, na Indústria e Serviços, com presença e vocação internacional garantindo a sua Sustentabilidade e o Desenvolvimento dos seus Colaboradores.

### VISÃO

- Ser Reconhecida como uma organização tecnológica autónoma de âmbito internacional, em progressiva expansão, que desenvolve e fornece serviços independentes, abrangentes e soluções inovadoras e integradas, atuando de um modo eficiente, suportada nos seus valores.

# EMPRESAS PARTICIPADAS ISQ

EM PORTUGAL



NO MUNDO



\* Detida pelo ISQ Internacional





# COMPETÊNCIAS

## SOLUÇÕES EM COLABORAÇÃO COM OS CLIENTES

### SETORES



OIL & GAS  
GALP ENERGIA | PETROBRAS | SAUDI ARAMCO | SONATRACH



AERONÁUTICA E AEROSPAÇIAL  
EMBRAER | ESO5



MOBILIDADE E SMART CITIES  
SETOR PÚBLICO



SAÚDE E CIÊNCIAS DA VIDA  
HNOVIONE | CENTRO HOSPITALAR DE LISBOA



ENERGIA  
EDP | IBERDROLA | ENGIE



TRANSPORTE E INFRAESTRUTURAS  
INFRAESTRUTURAS DE PORTUGAL | ANA - VINCI AIRPORTS | VODAFONE



AGROINDÚSTRIA  
INNOLIVA | RAR | CARMIM



INDÚSTRIA DE PROCESSO  
NAVIGATOR | REPSOL | DOW CHEMICAL

### ÁREAS TRANSVERSAIS



I&D + I  
AIRBUS | TAP | EMBRAER



ISQ ACADEMY  
JERÓNIMO MARTINS | FUSION FOR ENERGY | BOSCH

## SERVIÇOS

ESPECIALIZADOS COM SOLUÇÕES INTEGRADAS E INOVADORAS



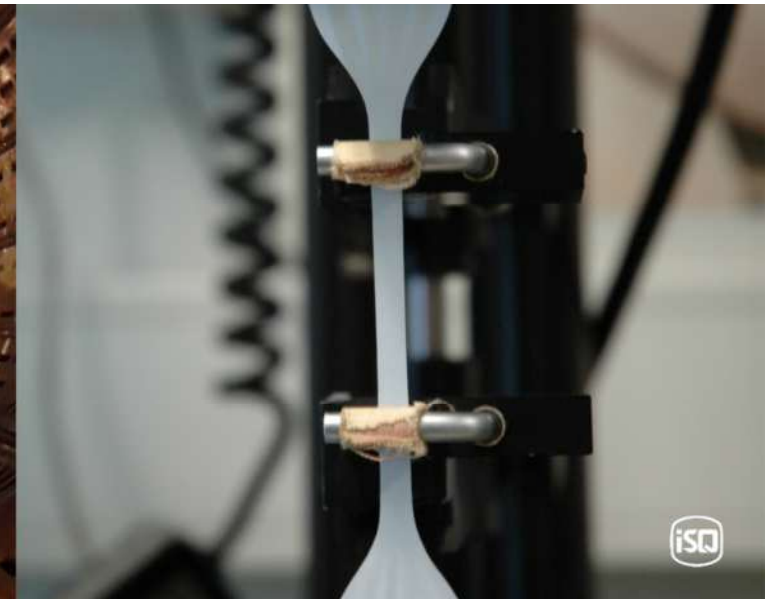
INSPEÇÕES TÉCNICAS



ENGENHARIA & CONSULTORIA



ENSAIOS & TESTES



## SERVIÇOS

ESPECIALIZADOS COM SOLUÇÕES INTEGRADAS E INOVADORAS



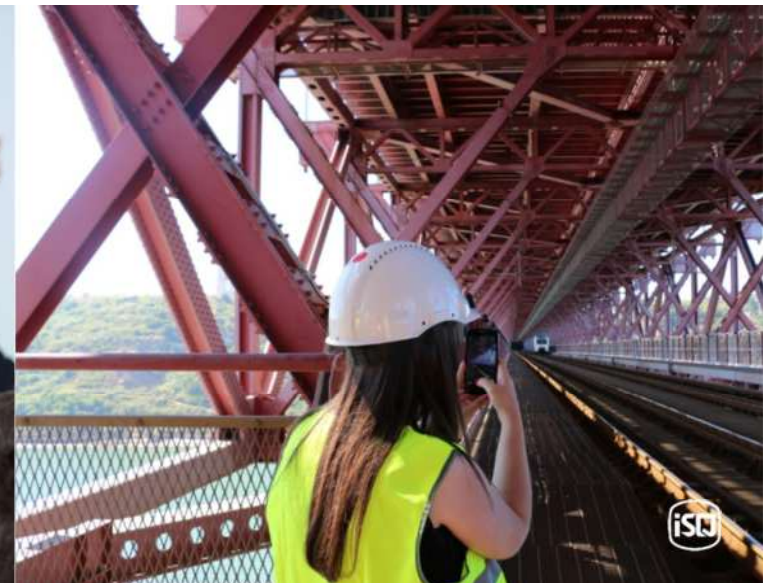
I&D + I



FORMAÇÃO



VERIFICAÇÃO & SERVIÇOS  
REGULAMENTARES





## ALGUNS CLIENTES INTERNACIONAIS



# CONSÓRCIOS, PARCERIAS E ORGANIZAÇÕES

INTERNACIONAL



NACIONAL



# ACREDITAÇÕES, CERTIFICAÇÕES E RECONHECIMENTOS



Agência para a Energia



ISQ Academy



No âmbito do CERTIF



ISQ Espanha



ISQ SARL





## PROJETOS ISQ

---

PARTICIPAÇÃO EM MAIS DE

**500** PROJETOS  
INTERNACIONAIS DE  
**I&D**

ENVOLVENDO MAIS DE

**1.200**

PARCEIROS NACIONAIS  
E INTERNACIONAIS

TENDO PROJETOS EM

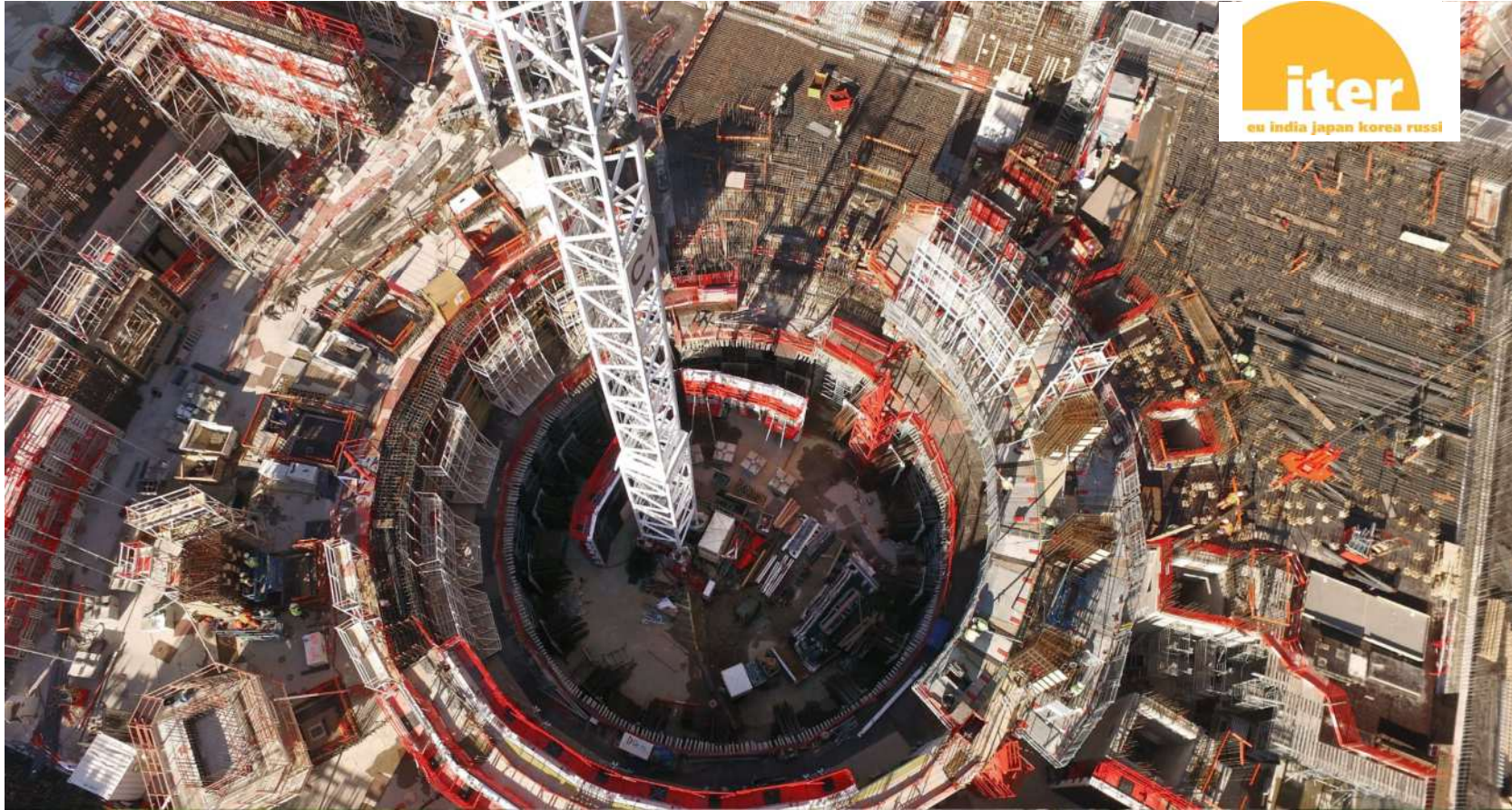
**29**  
PAÍSES





## PROJETOS INOVAÇÃO

## ITER - INTERNATIONAL THERMONUCLEAR EXPERIMENTAL REACTOR



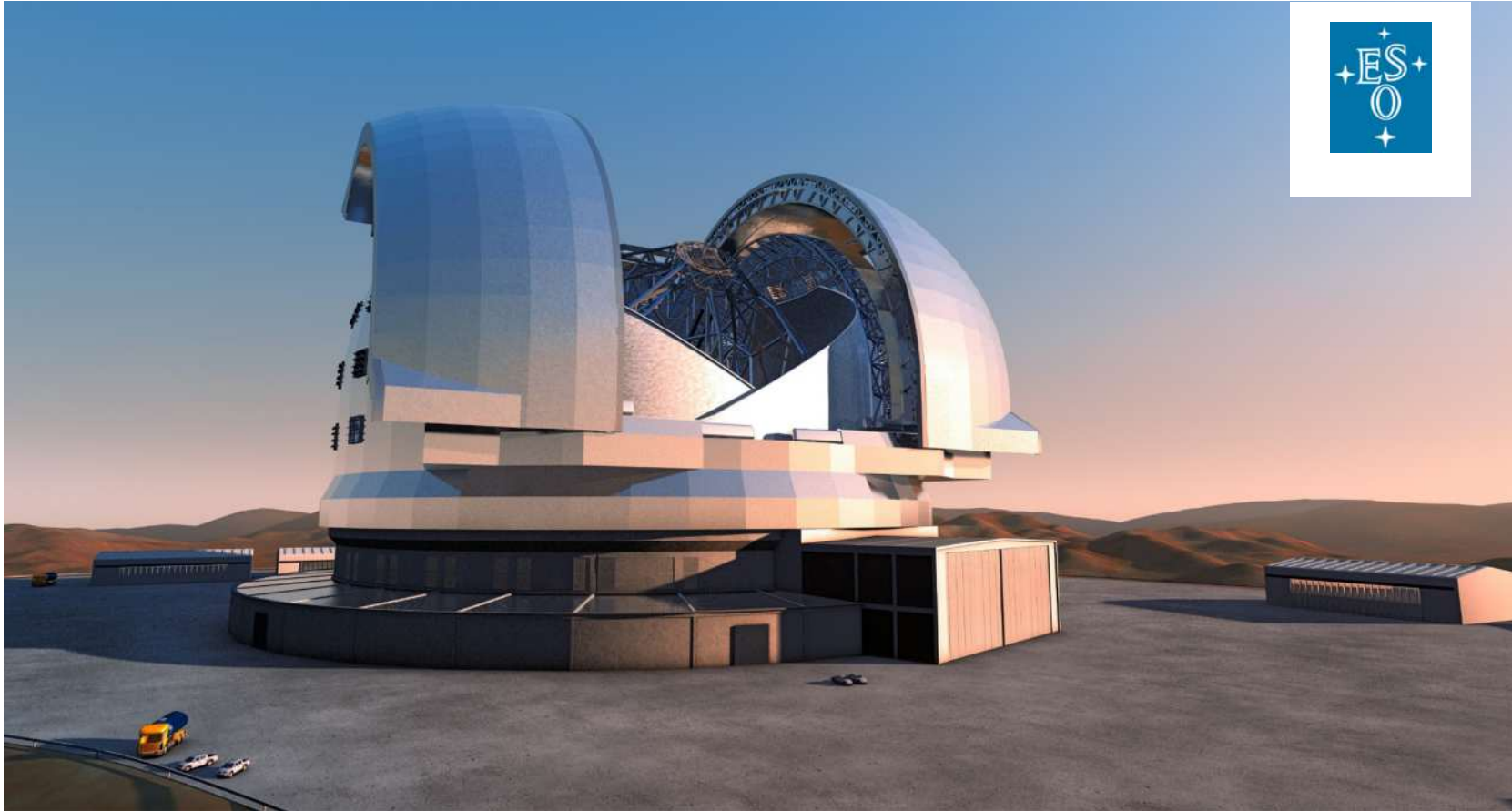
O ISQ é o parceiro da F4E em toda a área de Garantia da Qualidade e Controlo da Qualidade do fabrico, estando envolvido quer a nível de especificações de projeto, quer a nível da verificação e controlo de processos nos diversos fabricantes distribuídos pela União Europeia e China.





O CERN é o maior laboratório de física de partículas do mundo. O projeto envolveu a fabricação de componentes e montagem do Cryo Dipoles para completar os 27km do anel do Acelerador *The Large Hadron Collider* (LHC) Participaram neste projeto 26 engenheiros e inspetores do ISQ qualificados em diversas especialidades, os quais realizaram mais de 200 mil horas de inspeção e testes.





O ISQ está a desenvolver atividades de Consultoria e de Inspeção Técnica Especializada durante a construção do Telescópio ELT da ESO – *European Southern Observatory*. A atividade é desenvolvida junto dos fabricantes e na montagem do maior Telescópio do Mundo que está a ser construído no Chile.



O ISQ presta serviços de Engenharia da Qualidade, Segurança e Ambiente às operações industriais de montagem e preparação dos lançadores e cargas uteis nos 3 sistemas de lançamento Ariane 5, Soyuz e Vega. O CSG é o maior porto espacial do mundo, para lançamentos comerciais, utilizando o veículo pesado mais fiável do mundo, o Ariane 5 com mais de 50 lançamentos sem acidentes.



O Grupo ISQ foi convidado pelas autoridades timorenses para realizar a supervisão da construção do novo aeroporto de Oecusse, que integra uma pista com extensão de 2.500 metros, um terminal de passageiros e um terminal de carga.





O ISQ é o responsável por toda a área de testes a peças e produto final do INFANTE, um microsatélite de desenvolvimento e demonstração que estará em órbita em 2022. Este será o primeiro de uma constelação de outros satélites a lançar até 2025 para observação da Terra e comunicações, com foco em aplicações marítimas.

## PROJETOS INOVAÇÃO

## SAGRES | EXPLORAÇÃO DOS RECURSOS MINERAIS NO FUNDO DOS OCEANOS

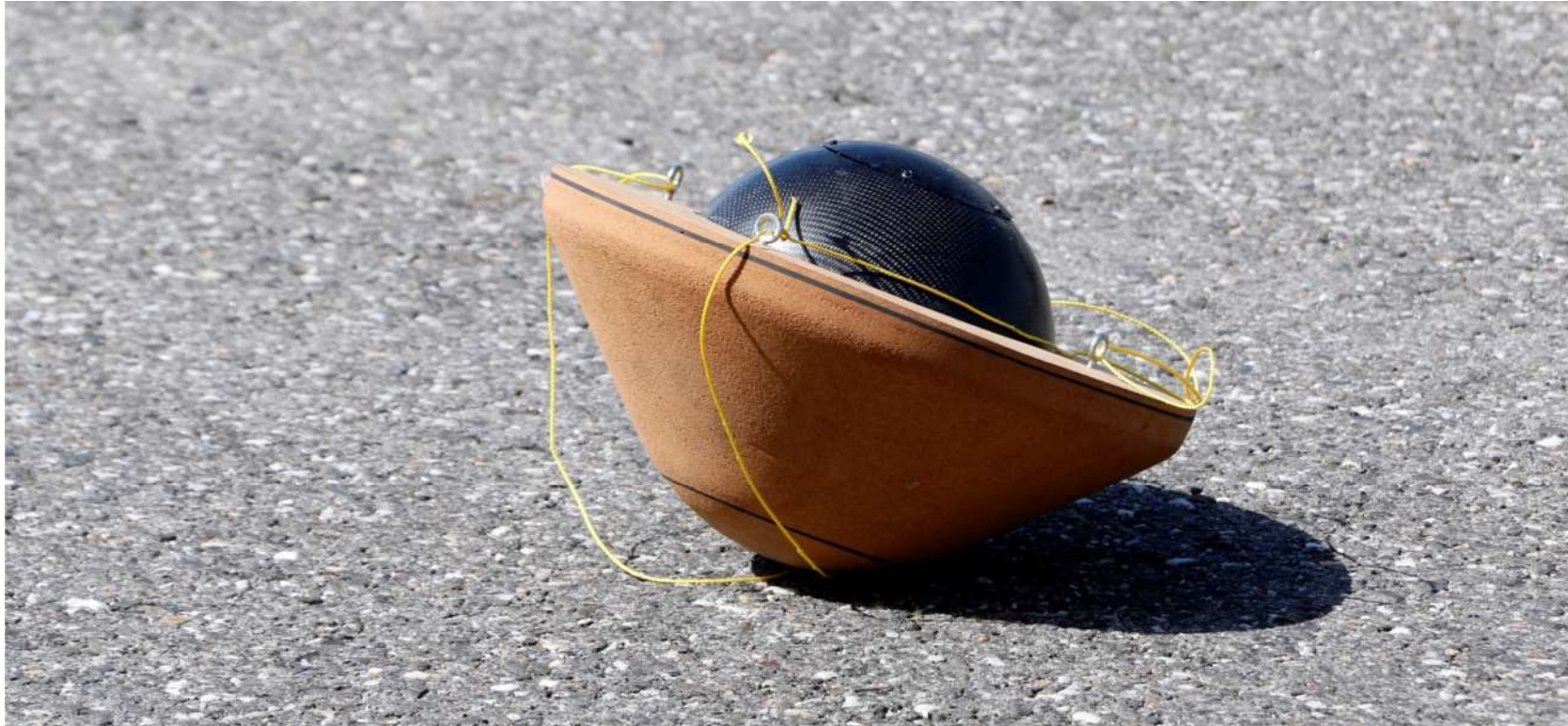


O ISQ está a desenvolver o projeto SAGRES, baseado em serviços de deteção remota e em big data analytics. Trata-se de recolher informação de satélites de observação da terra da Agência Espacial Europeia (ESA). O projeto visa o desenvolvimento de um serviço inovador para dar suporte à decisão de prospeção de jazigos minerais no fundo do oceano, designado por Deep Sea Mining. A área de interesse corresponde às águas do Atlântico.



O Grupo ISQ desenvolveu o SIM 4.0, um projeto que visa a transferência de conhecimento científico e tecnológico sobre Sistemas Inteligentes de Monitorização (SIM) para PME no tecido industrial nacional, com incidência em três setores alvo tradicionais: bens de equipamento, componentes e agroalimentares. O objetivo principal do projeto é contribuir para a acelerar a capacitação das PME na adoção do paradigma i4.0.





O ISQ concluiu um projeto para a exploração de Marte. Com o nome de código Ctps, o projeto tem como objetivo o desenvolvimento do sistema de proteção térmica de uma cápsula que irá trazer amostras de rególito (calhaus) de Marte para serem analisados na Terra. Uma solução de engenharia portuguesa que pega na cortiça, junta-lhe engenharia e inovação e cria uma cápsula de reentrada atmosférica inovadora que promete ser uma referência em novos desenvolvimentos para missões espaciais. O ISQ ficou encarregue dos testes de desenvolvimento e de validação final do demonstrador da sonda.



Este projeto inovador pretende integrar beatas de cigarros na composição dos tijolos tradicionais—provenientes do EcoPontas da Câmara de Guimarães -, através de processos de fabrico executados no Centro de Valorização de Resíduos. Trata-se da reutilização e reciclagem dos resíduos urbanos, alavancando atividades conexas que, via investigação e desenvolvimento, podem dar origem a novos produtos. Vantagens: um produto mais leve, com melhores propriedades de isolamento e que reduz em 60% o consumo de energia necessária para a sua produção.

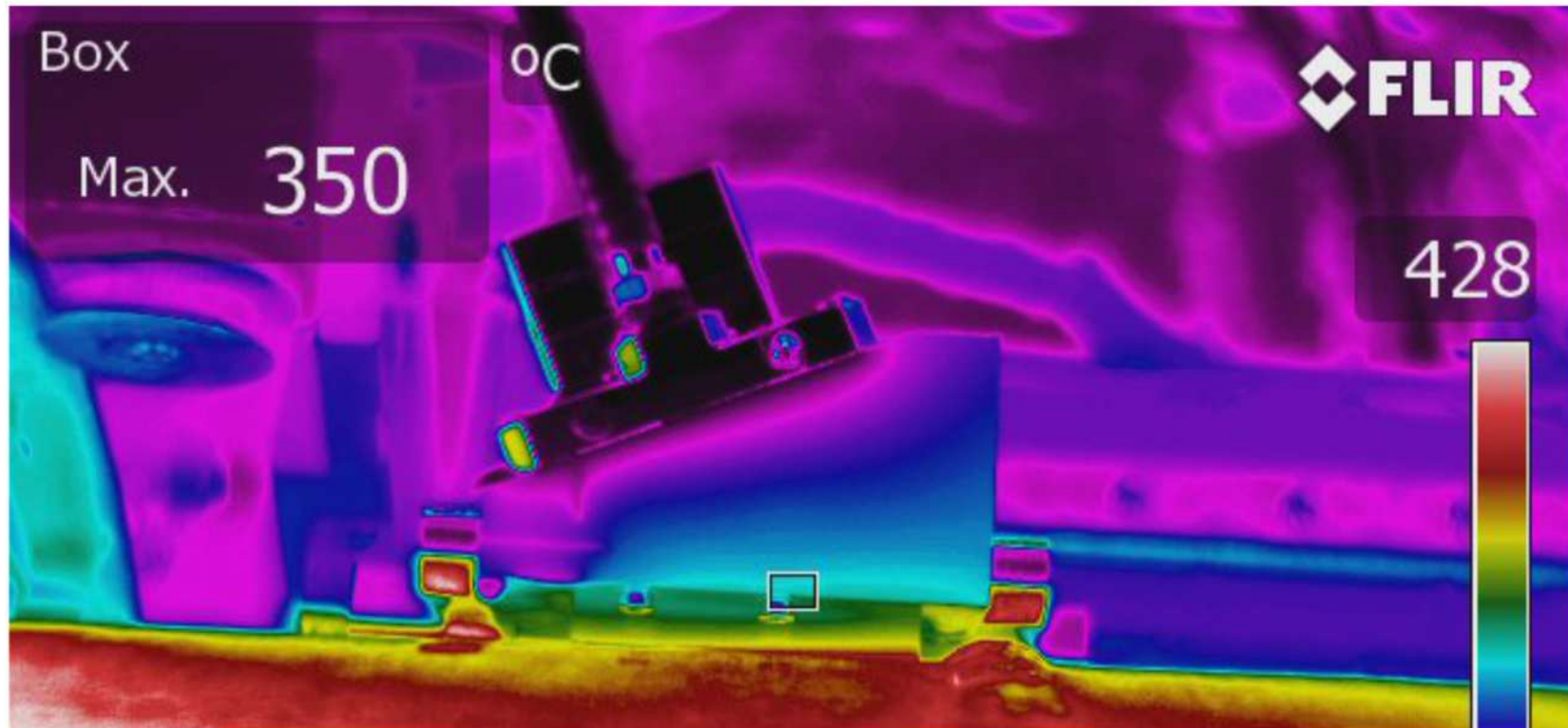


O Grupo ISQ usa Tecnologias formativas 4.0 , mais atrativas que permitem “experimentar a realidade dentro da sala de formação”. O simulador de Soldadura é um dos exemplos 4.0: ferramenta de aprendizagem com realidade virtual, melhora a eficiência do processo de formação, reduz desperdícios com materiais e consumíveis, bem como os riscos. Dinamiza gamming com realidade aumentada e virtual e permite fazer uma avaliação permanente e rigorosa da performance de cada formando.





O ISQ criou o IntelicROP, um sistema integrado de suporte à decisão para uma agricultura sustentável e para ajudar a elaborar ações preventivas, integrando métodos de Observação da Terra via satélite e Data Science. O objetivo é descobrir padrões e correlações em variáveis climáticas e agronômicas, que de outra forma são muito difíceis de detetar pela análise humana convencional ou por modelos analíticos, permitindo agir, por exemplo, contra problemas fitossanitários.



O ISQ desenvolveu uma Plataforma para inspeção de componentes a alta temperatura. Designado por Hi2TRUST, este projeto consiste num sistema avançado para inspeção de componentes em operação a alta temperatura, (equipamentos de processo e geradores de vapor (caldeiras)).



# NO ISQ ACOMPANHAMOS A MUDANÇA DE PARADIGMA NA INDÚSTRIA

i4.0 INDÚSTRIA 4.0



85%  
DATA

56265148155  
23931461  
7845614245





OBRIGADO



---

[www.isqgroup.com](http://www.isqgroup.com)